

**DATE DESPRE IMOBILUL NR. 3602**

Oficiul de Cadastru și Publicitate Imobiliară DOLJ
Biroul de Cadastru și Publicitate Imobiliară Craiova

A. Partea I. Descrierea imobilului

TEREN Extravilan

Adresa: Jud. Dolj, T 94

Nr. Crt	Nr cadastral Nr. topografic	Suprafața* (mp)	Observații / Referințe
A1		26.188	Sector cadastral:16 Teren neimprejmuit;

B. Partea II. Proprietari și acte

Inscrieri privitoare la dreptul de proprietate și alte drepturi reale		Referințe
0 / 24/10/2022		
Act Normativ nr. LEGE:7, din 13/03/1996 emis de PARLAMENTUL ROMANIEI;		
B1	Inscrierea provizorie, drept de PROPRIETATE, dobandit prin Lege, cota actuala 1/1, cota initiala 1/1 1) NEIDENTIFICAT NEIDENTIFICAT	A1

C. Partea III. SARCINI .

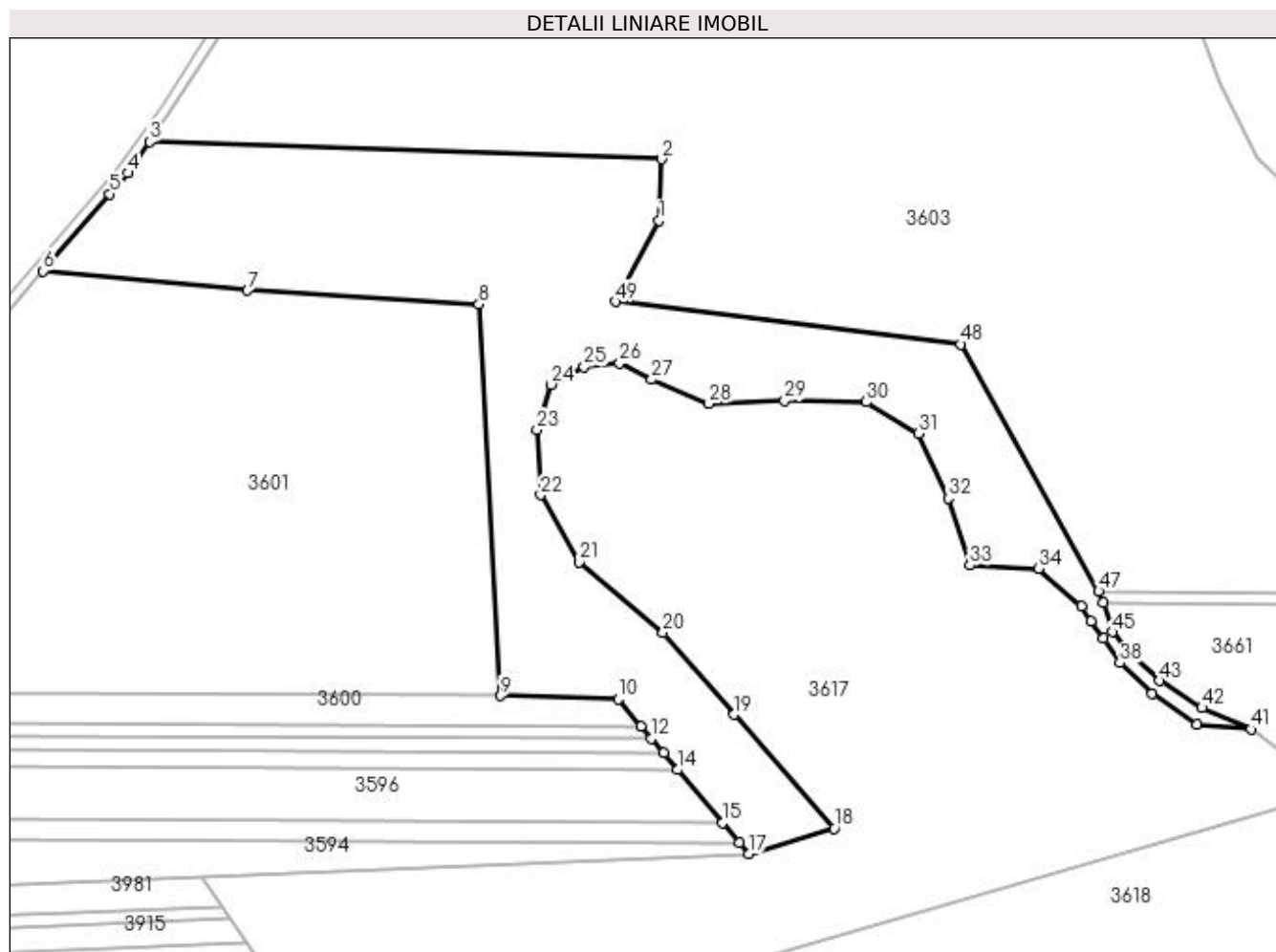
Inscrieri privind dezmembramintele dreptului de proprietate, drepturi reale de garanție și sarcini	Referințe
NU SUNT	

Anexa Nr. 1 La Partea I

Teren

Nr cadastral	Suprafața (mp)*	Observații / Referințe
	26.188	

* Suprafața este determinată în planul de proiecție Stereo 70.



Date referitoare la teren

Crt	Categorie folosință	Intravilan	Suprafața (mp)	Tarla	Parcelă	Nr. topo	Observații / Referințe
1	padure	NU	11.353	94		-	
2	pasune	NU	14.835	94		-	

Lungime Segmente

1) Valorile lungimilor segmentelor sunt obținute din proiecție în plan.

Punct început	X / Y	Punct sfârșit	X / Y	Lungime segment
1	398.282,693 350.701,909	2	398.283,604 350.725,035	23.144
2	398.283,604 350.725,035	3	398.090,925 350.731,543	192.789
3	398.090,925 350.731,543	4	398.082,702 350.719,736	14.388
4	398.082,702 350.719,736	5	398.075,913 350.711,9	10.368
5	398.075,913 350.711,9	6	398.050,806 350.682,918	38.345
6	398.050,806 350.682,918	7	398.127,74 350.675,584	77.283
7	398.127,74 350.675,584	8	398.214,816 350.670,437	87.228
8	398.214,816 350.670,437	9	398.222,949 350.523,099	147.562
9	398.222,949 350.523,099	10	398.267,312 350.521,803	44.382
10	398.267,312 350.521,803	11	398.275,917 350.511,565	13.374
11	398.275,917 350.511,565	12	398.279,804 350.506,941	6.041
12	398.279,804 350.506,941	13	398.284,356 350.501,525	7.075

Punct început	X / Y	Punct sfârșit	X / Y	Lungime segment	Punct început	X / Y	Punct sfârșit	X / Y	Lungime segment	Punct început	X / Y	Punct sfârșit	X / Y	Lungime segment
13	398.284,356 350.501,525	14	398.289,678 350.495,193	8.272	14	398.289,678 350.495,193	15	398.306,497 350.475,183	26.14	15	398.306,497 350.475,183	16	398.312,797 350.467,688	9.791
16	398.312,797 350.467,688	17	398.316,32 350.463,497	5.475	17	398.316,32 350.463,497	18	398.348,512 350.473,248	33.636	18	398.348,512 350.473,248	19	398.310,962 350.515,969	56.878
19	398.310,962 350.515,969	20	398.284,152 350.546,816	40.869	20	398.284,152 350.546,816	21	398.252,669 350.573,422	41.22	21	398.252,669 350.573,422	22	398.238,113 350.598,64	29.117
22	398.238,113 350.598,64	23	398.236,704 350.623,136	24.536	23	398.236,704 350.623,136	24	398.242,021 350.640,225	17.897	24	398.242,021 350.640,225	25	398.254,404 350.646,855	14.046
25	398.254,404 350.646,855	26	398.267,892 350.648,181	13.553	26	398.267,892 350.648,181	27	398.279,904 350.642,07	13.477	27	398.279,904 350.642,07	28	398.301,427 350.633,077	23.326
28	398.301,427 350.633,077	29	398.329,928 350.634,063	28.518	29	398.329,928 350.634,063	30	398.360,718 350.633,633	30.793	30	398.360,718 350.633,633	31	398.380,319 350.621,83	22.88
31	398.380,319 350.621,83	32	398.391,497 350.597,416	26.851	32	398.391,497 350.597,416	33	398.399,686 350.572,176	26.535	33	398.399,686 350.572,176	34	398.425,602 350.570,954	25.945
34	398.425,602 350.570,954	35	398.441,66 350.556,902	21.338	35	398.441,66 350.556,902	36	398.445,197 350.551,14	6.761	36	398.445,197 350.551,14	37	398.450,044 350.544,593	8.146
37	398.450,044 350.544,593	38	398.456,201 350.535,427	11.042	38	398.456,201 350.535,427	39	398.468,273 350.523,743	16.8	39	398.468,273 350.523,743	40	398.485,304 350.512,22	20.563
40	398.485,304 350.512,22	41	398.505,561 350.510,487	20.331	41	398.505,561 350.510,487	42	398.487,062 350.518,488	20.155	42	398.487,062 350.518,488	43	398.471,188 350.528,757	18.906
43	398.471,188 350.528,757	44	398.459,258 350.539,49	16.047	44	398.459,258 350.539,49	45	398.453,292 350.547,122	9.687	45	398.453,292 350.547,122	46	398.449,925 350.558,153	11.533
46	398.449,925 350.558,153	47	398.448,17 350.562,405	4.6	47	398.448,17 350.562,405	48	398.396,256 350.655,26	106.382	48	398.396,256 350.655,26	49	398.266,238 350.671,398	131.016
49	398.266,238 350.671,398	1	398.282,693 350.701,909	34.665										

** Lungimile segmentelor sunt determinate în planul de proiecție Stereo 70 și sunt rotunjite la 1 milimetru.

*** Distanța dintre puncte este formată din segmente cumulate ce sunt mai mici decât valoarea 1 milimetru.