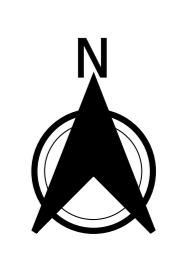
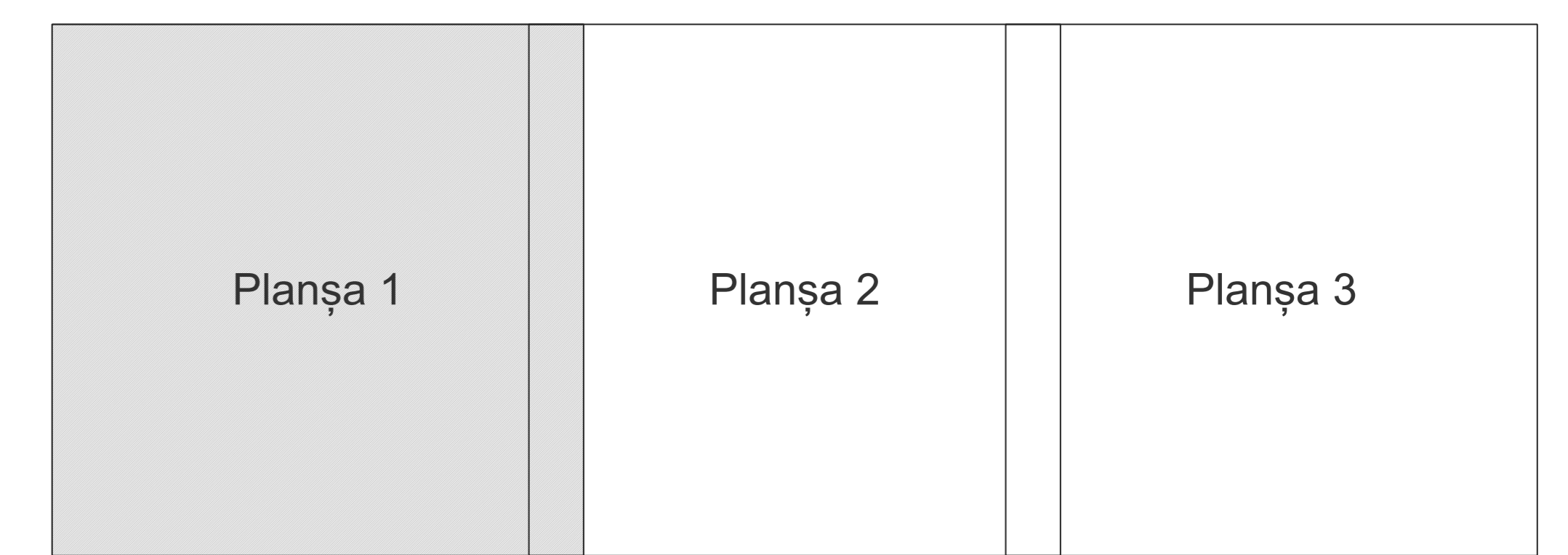


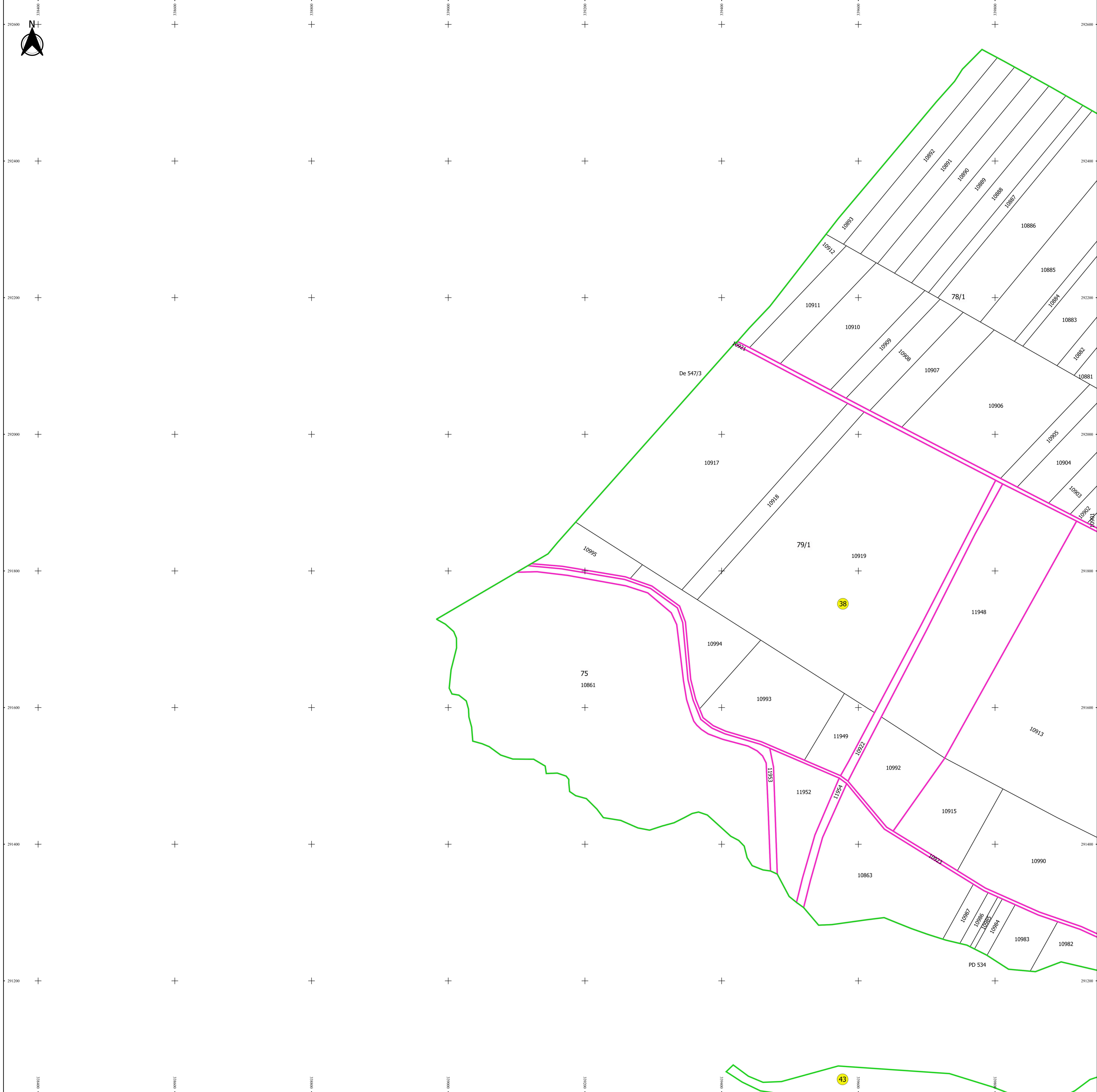
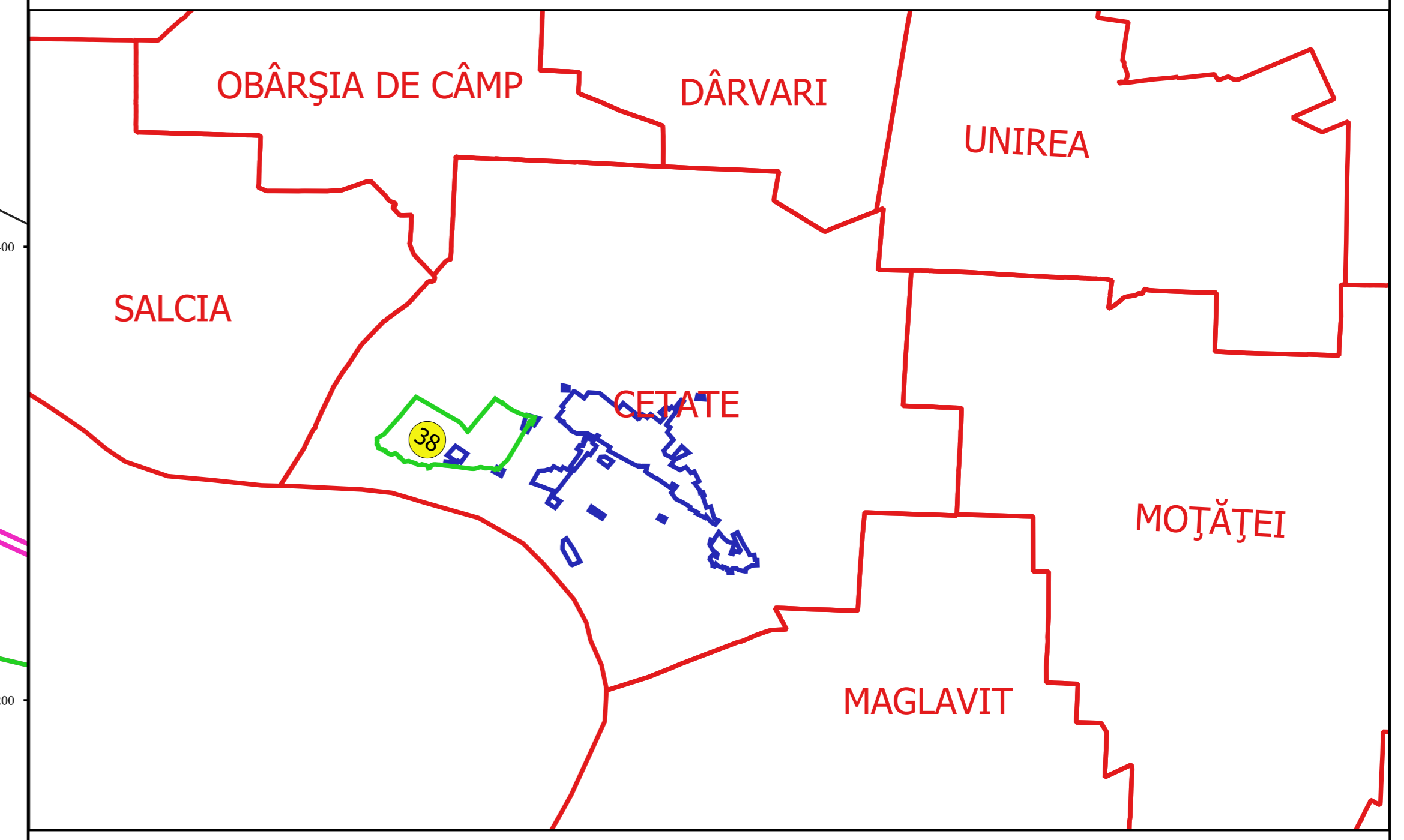
PLAN CADASTRAL
JUDEȚ DOLJ, UAT CETATE
Sectorul Cadastral 38
Spre publicare
Scara 1:2000
Sistem de proiecție "STEREO '70"
- Planșa 1 -

Schița de racordare a planșelor



- Legendă**
- Limită sector
 - Limită UAT
 - Limită intravilan
 - Limită imobil
 - Limită construcții
 - Limită tarla
 - 38 Număr sector
 - 10919 Număr imobil
 - 10834-C1 Număr construcții
 - 75 Număr tarla
 - De 547 Toponimie

Schița dispunerii sectorului cadastral



Proiectant
 SC CADASTRU DOLJ SRL
 Nr. 10/2014
 Bucuresti