

**DATE DESPRE IMOBILUL NR. 10930**

Oficiul de Cadastru și Publicitate Imobiliară DOLJ
Biroul de Cadastru și Publicitate Imobiliară Craiova

A. Partea I. Descrierea imobilului

TEREN Extravilan

Adresa: Jud. Dolj

Nr. Crt	Nr cadastral Nr. topografic	Suprafața* (mp)	Observații / Referințe
A1		Din acte: 219.416 Masurata: 180.914	Sector cadastral:43 Teren neimprejmuit; UP I, UA 77G, 77D, 77C, 77F, 77B, 77NN, 77A, 77E, 76H, 76E, 76G, 76I, 76 NN

B. Partea II. Proprietari și acte

Inscrieri privitoare la dreptul de proprietate și alte drepturi reale		Referințe
/		
Act Normativ nr. HG nr. 1705, din 21/12/2006 emis de GUVERNUL ROMANIEI;		
B1	Intabulare, drept de PROPRIETATE DOMENIUL PUBLIC AL STATULUI, dobandit prin Lege, cota actuala 1/1, cota initiala 1/1 1) STATUL ROMAN , CIF:99999999999999, LIPSA CUI	A1
Act Administrativ nr. Ordin nr. 1580, din 03/08/2016 emis de DIRECTIA SILVICA DOLJ (Codul silvic din 2008);		
B2	Intabulare, drept de ADMINISTRARE, dobandit prin Lege, cota actuala 1/1, cota initiala 1/1 1) REGIA NATIONALA A PADURILOR-ROMSILVA PRIN DIRECTIA SILVICA DOLJ, OCOLUL SILVIC CALAFAT , CIF:14132010	A1

C. Partea III. SARCINI .

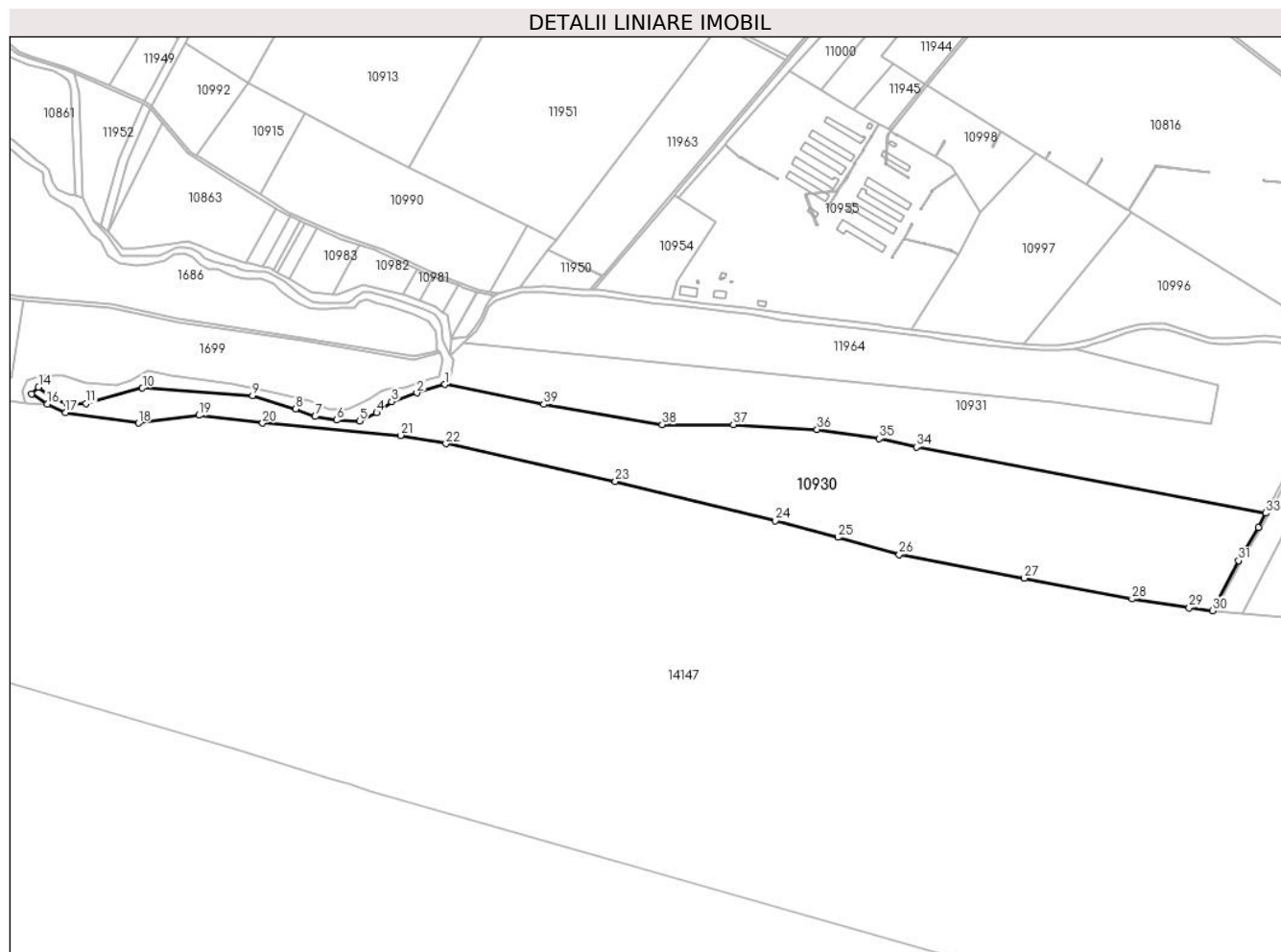
Inscrieri privind dezmembramintele dreptului de proprietate, drepturi reale de garanție și sarcini	Referințe
NU SUNT	

Anexa Nr. 1 La Partea I

Teren

Nr cadastral	Suprafața (mp)*	Observații / Referințe
	Din acte: 219.416 Masurata: 180.914	UP I, UA 77G, 77D, 77C, 77F, 77B, 77NN, 77A, 77E, 76H, 76E, 76G, 76I, 76 NN

* Suprafața este determinată în planul de proiecție Stereo 70.



Date referitoare la teren

Crt	Categorie folosință	Intra vilan	Suprafața (mp)	Tarla	Parcelă	Nr. topo	Observații / Referințe
1	padure	NU	180.914	-	-	-	

Lungime Segmente

1) Valorile lungimilor segmentelor sunt obținute din proiecție în plan.

Punct început	X / Y	Punct sfârșit	X / Y	Lungime segment (** (m))
1	340.017,89 291.080,642	2	339.976,337 291.068,149	43.39
3	339.938,82 291.055,574	4	339.916,733 291.039,142	27.529
5	339.891,336 291.026,97	6	339.858,067 291.028,16	33.29
7	339.825,904 291.033,339	8	339.796,898 291.044,502	31.08

Punct început	X / Y	Punct sfârșit	X / Y	Lungime segment (** (m))
2	339.976,337 291.068,149	3	339.938,82 291.055,574	39.568
4	339.916,733 291.039,142	5	339.891,336 291.026,97	28.163
6	339.858,067 291.028,16	7	339.825,904 291.033,339	32.577
8	339.796,898 291.044,502	9	339.733,255 291.064,264	66.641

Punct început	X / Y	Punct sfârșit	X / Y	Lungime segment (** (m)
9	339.733,255 291.064,264	10	339.570,564 291.075,431	163.074
11	339.487,478 291.052,6	12	339.460,565 291.051,491	26.936
13	339.439,153 291.060,458	14	339.416,918 291.076,929	27.671
15	339.406,669 291.067,046	16	339.430,003 291.051,857	27.842
17	339.456,63 291.039,046	18	339.564,638 291.023,721	109.09
19	339.653,673 291.035,132	20	339.748,218 291.023,639	95.241
21	339.952,053 291.005,407	22	340.019,252 290.993,291	68.283
23	340.269,875 290.937,504	24	340.506,55 290.879,603	243.655
25	340.598,684 290.854,667	26	340.689,41 290.829,168	94.241
27	340.874,536 290.794,148	28	341.033,569 290.763,586	161.943
29	341.118,301 290.750,593	30	341.152,534 290.746,484	34.479
31	341.191,22 290.820,063	32	341.220,29 290.869,749	57.565
33	341.231,378 290.890,52	34	340.714,957 290.988,181	525.574
35	340.659,764 291.000,544	36	340.567,984 291.014,369	92.815
37	340.444,17 291.021,414	38	340.339,015 291.021,414	105.155
39	340.163,791 291.051,39	1	340.017,89 291.080,642	148.805

Punct început	X / Y	Punct sfârșit	X / Y	Lungime segment (** (m)
10	339.570,564 291.075,431	11	339.487,478 291.052,6	86.166
12	339.460,565 291.051,491	13	339.439,153 291.060,458	23.214
14	339.416,918 291.076,929	15	339.406,669 291.067,046	14.238
16	339.430,003 291.051,857	17	339.456,63 291.039,046	29.549
18	339.564,638 291.023,721	19	339.653,673 291.035,132	89.763
20	339.748,218 291.023,639	21	339.952,053 291.005,407	204.649
22	340.019,252 290.993,291	23	340.269,875 290.937,504	256.757
24	340.506,55 290.879,603	25	340.598,684 290.854,667	95.449
26	340.689,41 290.829,168	27	340.874,536 290.794,148	188.409
28	341.033,569 290.763,586	29	341.118,301 290.750,593	85.722
30	341.152,534 290.746,484	31	341.191,22 290.820,063	83.129
32	341.220,29 290.869,749	33	341.231,378 290.890,52	23.545
34	340.714,957 290.988,181	35	340.659,764 291.000,544	56.561
36	340.567,984 291.014,369	37	340.444,17 291.021,414	124.014
38	340.339,015 291.021,414	39	340.163,791 291.051,39	177.77

** Lungimile segmentelor sunt determinate în planul de proiecție Stereo 70 și sunt rotunjite la 1 milimetru.

*** Distanța dintre puncte este formată din segmente cumulate ce sunt mai mici decât valoarea 1 milimetru.

**DATE DESPRE IMOBILUL NR. 10931**

Oficiul de Cadastru și Publicitate Imobiliară DOLJ
Biroul de Cadastru și Publicitate Imobiliară Craiova

A. Partea I. Descrierea imobilului

TEREN Extravilan

Adresa: Jud. Dolj, T82, P594

Nr. Crt	Nr cadastral Nr. topografic	Suprafața* (mp)	Observații / Referințe
A1		139.956	Sector cadastral:43 Teren neimprejmuit;

B. Partea II. Proprietari și acte

Inscrieri privitoare la dreptul de proprietate și alte drepturi reale	Referințe
/	
Act Normativ nr. Legea 7, din 13/03/1996 emis de PARLAMENTUL ROMÂNIEI (art. 13 alin. 14);	
B1	A1
Intabulare, drept de PROPRIETATE, dobandit prin Lege, cota actuala 1/1, cota initiala 1/1	
1) COMUNA CETATE-REZERVA COMISIEI LOCALE DE FOND FUNCJAR, CIF:0000000000000	

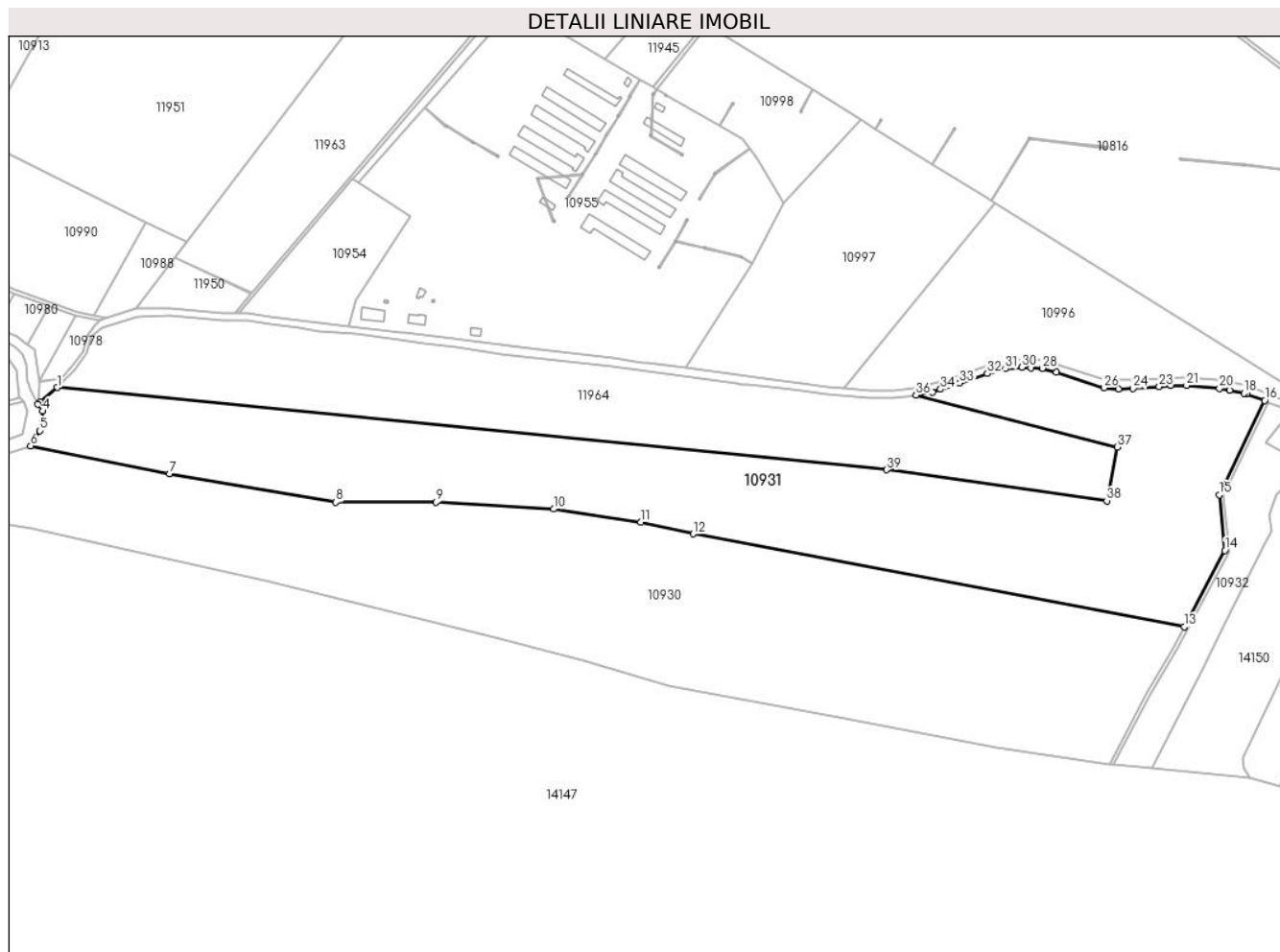
C. Partea III. SARCINI .

Inscrieri privind dezmembramintele dreptului de proprietate, drepturi reale de garanție și sarcini	Referințe
NU SUNT	

Teren

Nr cadastral	Suprafața (mp)*	Observații / Referințe
	139.956	

* Suprafața este determinată în planul de proiecție Stereo 70.



Date referitoare la teren

Crt	Categorie folosință	Intra vilan	Suprafața (mp)	Tarla	Parcelă	Nr. topo	Observații / Referințe
1	pașune	NU	139.956	82	594	-	

Lungime Segmente

1) Valorile lungimilor segmentelor sunt obținute din proiecție în plan.

Punct început	X / Y	Punct sfârșit	X / Y	Lungime segment (** (m)
1	340.045,63 291.142,0	2	340.028,12 291.127,03	23.037
3	340.025,405 291.124,709	4	340.030,712 291.117,225	9.175
5	340.027,22 291.096,699	6	340.017,89 291.080,642	18.571
7	340.163,791 291.051,39	8	340.339,015 291.021,414	177.77
9	340.444,17 291.021,414	10	340.567,984 291.014,369	124.014

Punct început	X / Y	Punct sfârșit	X / Y	Lungime segment (** (m)
2	340.028,12 291.127,03	3	340.025,405 291.124,709	3.572
4	340.030,712 291.117,225	5	340.027,22 291.096,699	20.821
6	340.017,89 291.080,642	7	340.163,791 291.051,39	148.805
8	340.339,015 291.021,414	9	340.444,17 291.021,414	105.155
10	340.567,984 291.014,369	11	340.659,764 291.000,544	92.815

Punct început	X / Y	Punct sfârșit	X / Y	Lungime segment (** (m)
11	340.659,764 291.000,544	12	340.714,957 290.988,181	56.561
13	341.231,378 290.890,52	14	341.274,166 290.970,671	90.857
15	341.268,124 291.029,199	16	341.316,087 291.128,334	110.128
17	341.296,697 291.135,254	18	341.294,23 291.136,134	2.619
19	341.279,183 291.139,052	20	341.268,455 291.141,044	10.911
21	341.233,944 291.144,277	22	341.216,978 291.143,975	16.969
23	341.205,149 291.142,871	24	341.177,562 291.141,003	27.65
25	341.162,229 291.140,485	26	341.146,95 291.141,609	15.32
27	341.097,054 291.157,901	28	341.082,152 291.162,246	15.523
29	341.070,27 291.162,805	30	341.060,514 291.163,265	9.767
31	341.043,279 291.161,702	32	341.024,46 291.156,581	19.503
33	340.995,136 291.146,669	34	340.975,16 291.140,056	21.042
35	340.966,288 291.137,387	36	340.949,309 291.134,034	17.307
37	341.161,089 291.079,619	38	341.149,941 291.023,004	57.702
39	340.918,148 291.055,598	1	340.045,63 291.142,0	876.786

Punct început	X / Y	Punct sfârșit	X / Y	Lungime segment (** (m)
12	340.714,957 290.988,181	13	341.231,378 290.890,52	525.574
14	341.274,166 290.970,671	15	341.268,124 291.029,199	58.839
16	341.316,087 291.128,334	17	341.296,697 291.135,254	20.588
18	341.294,23 291.136,134	19	341.279,183 291.139,052	15.327
20	341.268,455 291.141,044	21	341.233,944 291.144,277	34.662
22	341.216,978 291.143,975	23	341.205,149 291.142,871	11.88
24	341.177,562 291.141,003	25	341.162,229 291.140,485	15.342
26	341.146,95 291.141,609	27	341.097,054 291.157,901	52.488
28	341.082,152 291.162,246	29	341.070,27 291.162,805	11.895
30	341.060,514 291.163,265	31	341.043,279 291.161,702	17.306
32	341.024,46 291.156,581	33	340.995,136 291.146,669	30.954
34	340.975,16 291.140,056	35	340.966,288 291.137,387	9.265
36	340.949,309 291.134,034	37	341.161,089 291.079,619	218.659
38	341.149,941 291.023,004	39	340.918,148 291.055,598	234.073

** Lungimile segmentelor sunt determinate în planul de proiecție Stereo 70 și sunt rotunjite la 1 milimetru.

*** Distanța dintre puncte este formată din segmente cumulate ce sunt mai mici decât valoarea 1 milimetru.

**DATE DESPRE IMOBILUL NR. 10932**

Oficiul de Cadastru și Publicitate Imobiliară DOLJ
Biroul de Cadastru și Publicitate Imobiliară Craiova

A. Partea I. Descrierea imobilului

TEREN Extravilan

Adresa: Jud. Dolj, T82, P594/1

Nr. Crt	Nr cadastral Nr. topografic	Suprafața* (mp)	Observații / Referințe
A1		15.590	Sector cadastral:43 Teren neimprejmuit;

B. Partea II. Proprietari și acte

Inscrieri privitoare la dreptul de proprietate și alte drepturi reale	Referințe
/	
Act Normativ nr. Legea 7, din 13/03/1996 emis de PARLAMENTUL ROMÂNIEI (art. 13 alin. 15);	
B1	Inscrierea provizorie, drept de PROPRIETATE, dobandit prin Lege, cota actuala 1/1, cota initiala 1/1
	1) NEIDENTIFICAT NEIDENTIFICAT, CIF:00000000000000

C. Partea III. SARCINI .

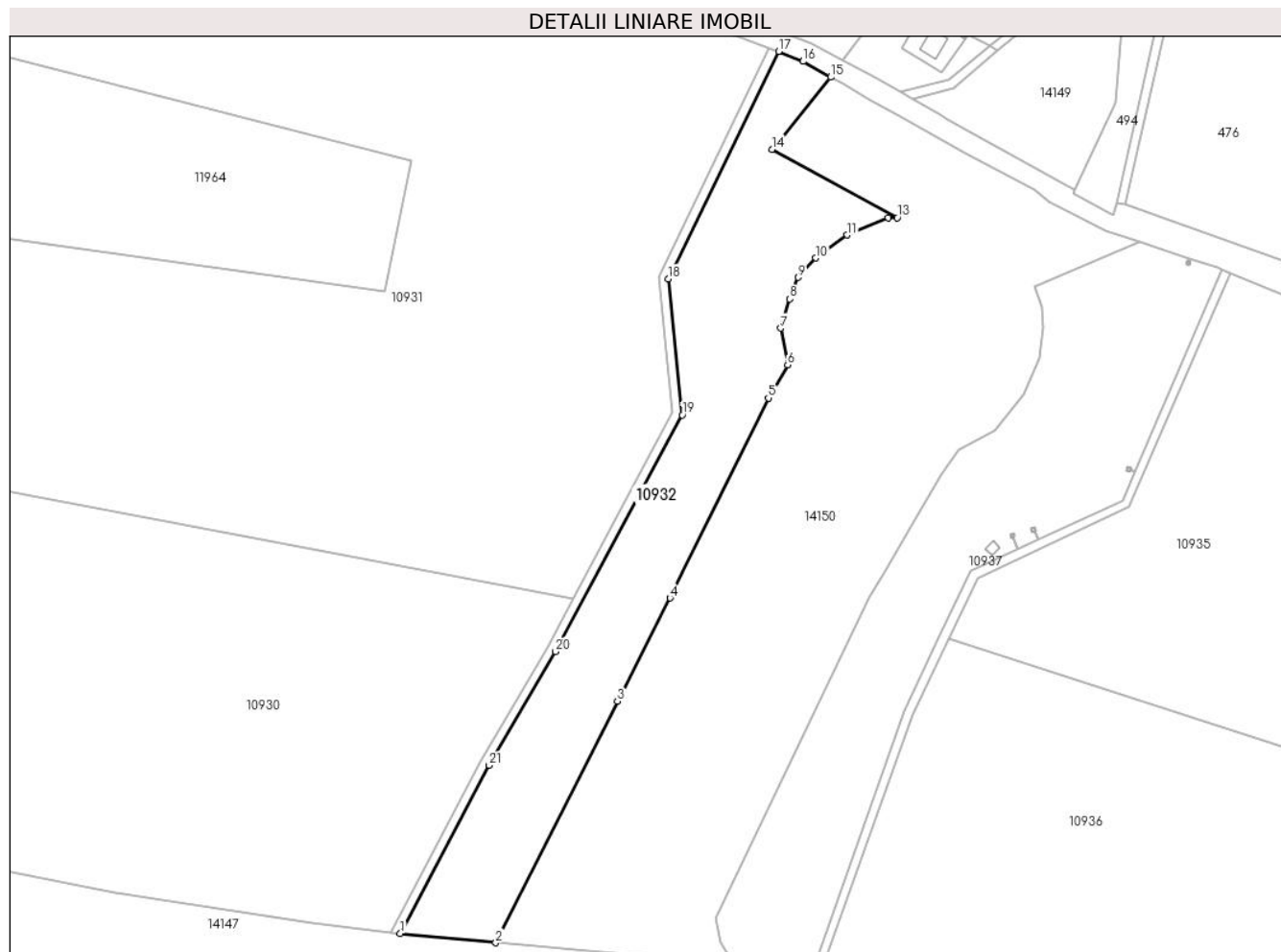
Inscrieri privind dezmembramintele dreptului de proprietate, drepturi reale de garanție și sarcini	Referințe
NU SUNT	

Anexa Nr. 1 La Partea I

Teren

Nr cadastral	Suprafața (mp)*	Observații / Referințe
	15.590	

* Suprafața este determinată în planul de proiecție Stereo 70.



Date referitoare la teren

Crt	Categorie folosință	Intravilan	Suprafața (mp)	Tarla	Parcelă	Nr. topo	Observații / Referințe
1	altele	NU	15.590	82	594/1	-	

Lungime Segmente

1) Valorile lungimilor segmentelor sunt obținute din proiecție în plan.

Punct început	X / Y	Punct sfârșit	X / Y	Lungime segment (** (m)
1	341.156,539 290.745,951	2	341.197,786 290.741,886	41.447
3	341.250,39 290.846,122	4	341.273,08 290.890,73	50.047
5	341.315,61 290.977,048	6	341.323,957 290.991,315	16.529
7	341.320,948 291.007,232	8	341.324,83 291.019,849	13.201
9	341.328,518 291.029,166	10	341.336,088 291.037,513	11.268

Punct început	X / Y	Punct sfârșit	X / Y	Lungime segment (** (m)
2	341.197,786 290.741,886	3	341.250,39 290.846,122	116.758
4	341.273,08 290.890,73	5	341.315,61 290.977,048	96.227
6	341.323,957 290.991,315	7	341.320,948 291.007,232	16.199
8	341.324,83 291.019,849	9	341.328,518 291.029,166	10.02
10	341.336,088 291.037,513	11	341.349,676 291.047,412	16.811

Punct început	X / Y	Punct sfârșit	X / Y	Lungime segment (** (m))
11	341.349,676 291.047,412	12	341.367,545 291.054,863	19.36
13	341.371,268 291.054,863	14	341.317,199 291.084,434	61.627
15	341.342,565 291.115,584	16	341.330,666 291.122,362	13.694
17	341.320,106 291.126,688	18	341.272,29 291.028,506	109.207
19	341.278,37 290.969,742	20	341.223,676 290.867,614	115.851
21	341.194,909 290.818,448	1	341.156,539 290.745,951	82.025

Punct început	X / Y	Punct sfârșit	X / Y	Lungime segment (** (m))
12	341.367,545 291.054,863	13	341.371,268 291.054,863	3.723
14	341.317,199 291.084,434	15	341.342,565 291.115,584	40.172
16	341.330,666 291.122,362	17	341.320,106 291.126,688	11.412
18	341.272,29 291.028,506	19	341.278,37 290.969,742	59.078
20	341.223,676 290.867,614	21	341.194,909 290.818,448	56.963

** Lungimile segmentelor sunt determinate în planul de proiecție Stereo 70 și sunt rotunjite la 1 milimetru.

*** Distanța dintre puncte este formată din segmente cumulate ce sunt mai mici decât valoarea 1 milimetru.

**DATE DESPRE IMOBILUL NR. 10934**

Oficiul de Cadastru și Publicitate Imobiliară DOLJ
Biroul de Cadastru și Publicitate Imobiliară Craiova

A. Partea I. Descrierea imobilului

TEREN Extravilan

Adresa: Jud. Dolj, De 594/1

Nr. Crt	Nr cadastral Nr. topografic	Suprafața* (mp)	Observații / Referințe
A1		1.720	Sector cadastral:43 Teren neimprejmuit;

B. Partea II. Proprietari și acte

Inscrieri privitoare la dreptul de proprietate și alte drepturi reale		Referințe
/		
Act Normativ nr. Legea 7, din 13/03/1996 emis de PARLAMENTUL ROMÂNIEI (art. 13 alin. 15);		
B1	Inscrierea provizorie, drept de PROPRIETATE, dobandit prin Lege, cota actuala 1/1, cota initiala 1/1	A1
1) NEIDENTIFICAT NEIDENTIFICAT, CIF:0000000000000		

C. Partea III. SARCINI .

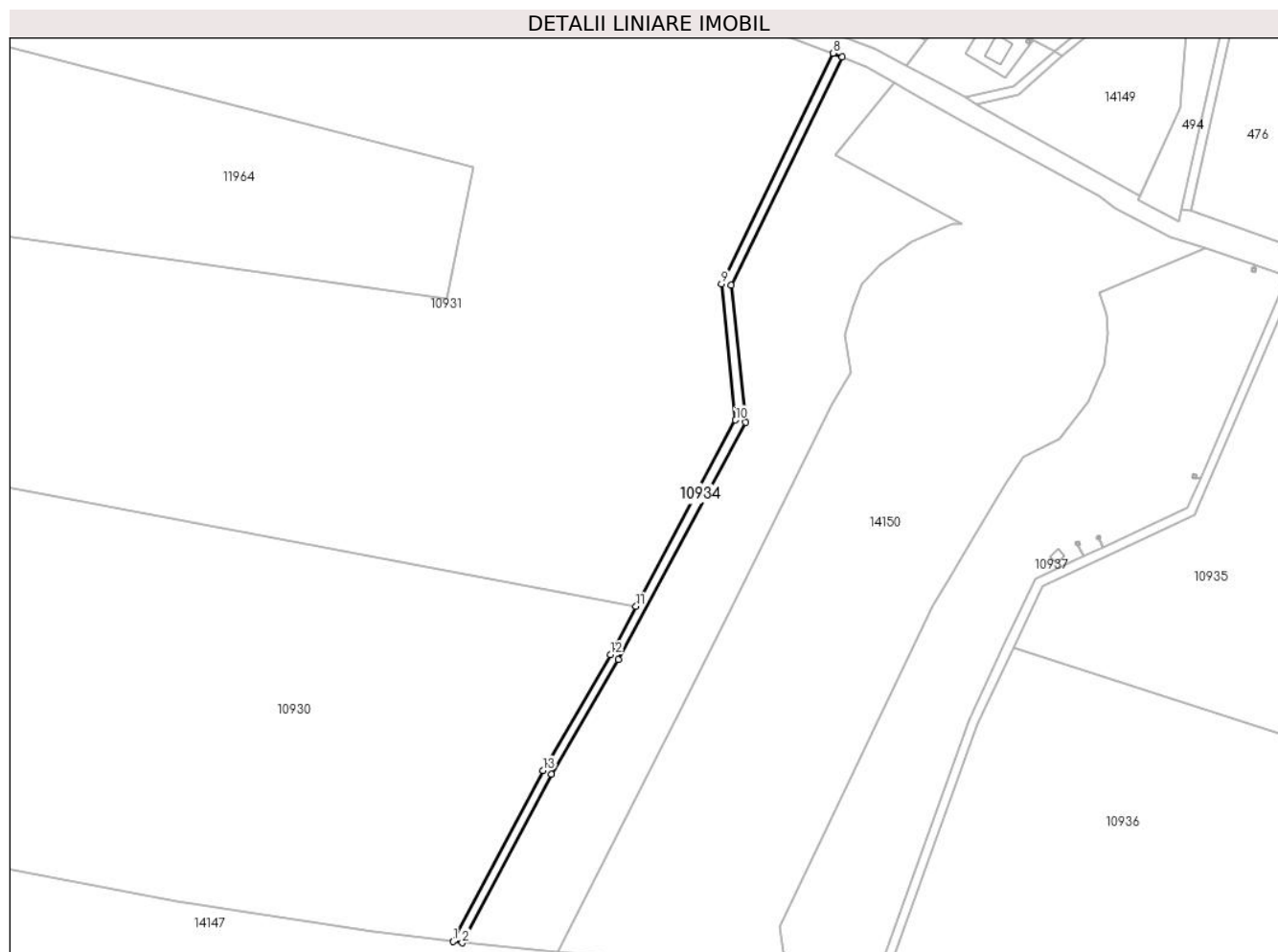
Inscrieri privind dezmembramintele dreptului de proprietate, drepturi reale de garanție și sarcini	Referințe
NU SUNT	

Anexa Nr. 1 La Partea I

Teren

Nr cadastral	Suprafața (mp)*	Observații / Referințe
	1.720	

* Suprafața este determinată în planul de proiecție Stereo 70.



Date referitoare la teren

Crt	Categorie folosință	Intravilan	Suprafața (mp)	Tarla	Parcelă	Nr. topo	Observații / Referințe
1	drum	NU	1.720	De 594/1	-	-	

Lungime Segmente

1) Valorile lungimilor segmentelor sunt obținute din proiecție în plan.

Punct început	X / Y	Punct sfârșit	X / Y	Lungime segment (** (m)
1	341.152,534 290.746,484	2	341.156,539 290.745,951	4.04
2	341.156,539 290.745,951	3	341.194,909 290.818,448	82.025
3	341.194,909 290.818,448	4	341.223,676 290.867,614	56.963
4	341.223,676 290.867,614	5	341.278,37 290.969,742	115.851
5	341.278,37 290.969,742	6	341.272,29 291.028,506	59.078

Punct început	X / Y	Punct sfârșit	X / Y	Lungime segment (** (m)
6	341.272,29 291.028,506	7	341.320,106 291.126,688	109.207
7	341.320,106 291.126,688	8	341.316,087 291.128,334	4.343
8	341.316,087 291.128,334	9	341.268,124 291.029,199	110.128
9	341.268,124 291.029,199	10	341.274,166 290.970,671	58.839
10	341.274,166 290.970,671	11	341.231,378 290.890,52	90.857
11	341.231,378 290.890,52	12	341.220,29 290.869,749	23.545
12	341.220,29 290.869,749	13	341.191,22 290.820,063	57.565
13	341.191,22 290.820,063	1	341.152,534 290.746,484	83.129

** Lungimile segmentelor sunt determinate în planul de proiecție Stereo 70 și sunt rotunjite la 1 milimetru.

*** Distanța dintre puncte este formată din segmente cumulate ce sunt mai mici decât valoarea 1 milimetru.

**DATE DESPRE IMOBILUL NR. 11964**

Oficiul de Cadastru și Publicitate Imobiliară DOLJ
Biroul de Cadastru și Publicitate Imobiliară Craiova

A. Partea I. Descrierea imobilului

TEREN Extravilan

Adresa: Jud. Dolj, T82, P593

Nr. Crt	Nr cadastral Nr. topografic	Suprafața* (mp)	Observații / Referințe
A1		85.700	Sector cadastral:43 Teren neimprejmuit;

B. Partea II. Proprietari și acte

Inscrieri privitoare la dreptul de proprietate și alte drepturi reale	Referințe
/	
Act Normativ nr. Legea 7, din 13/03/1996 emis de PARLAMENTUL ROMÂNIEI (ART. 13 ALIN. 15);	
B1	Inscrierea provizorie, drept de PROPRIETATE, dobandit prin Lege, cota actuala 1/1, cota initiala 1/1
	1) NEIDENTIFICAT NEIDENTIFICAT, CIF:0000000000000

C. Partea III. SARCINI .

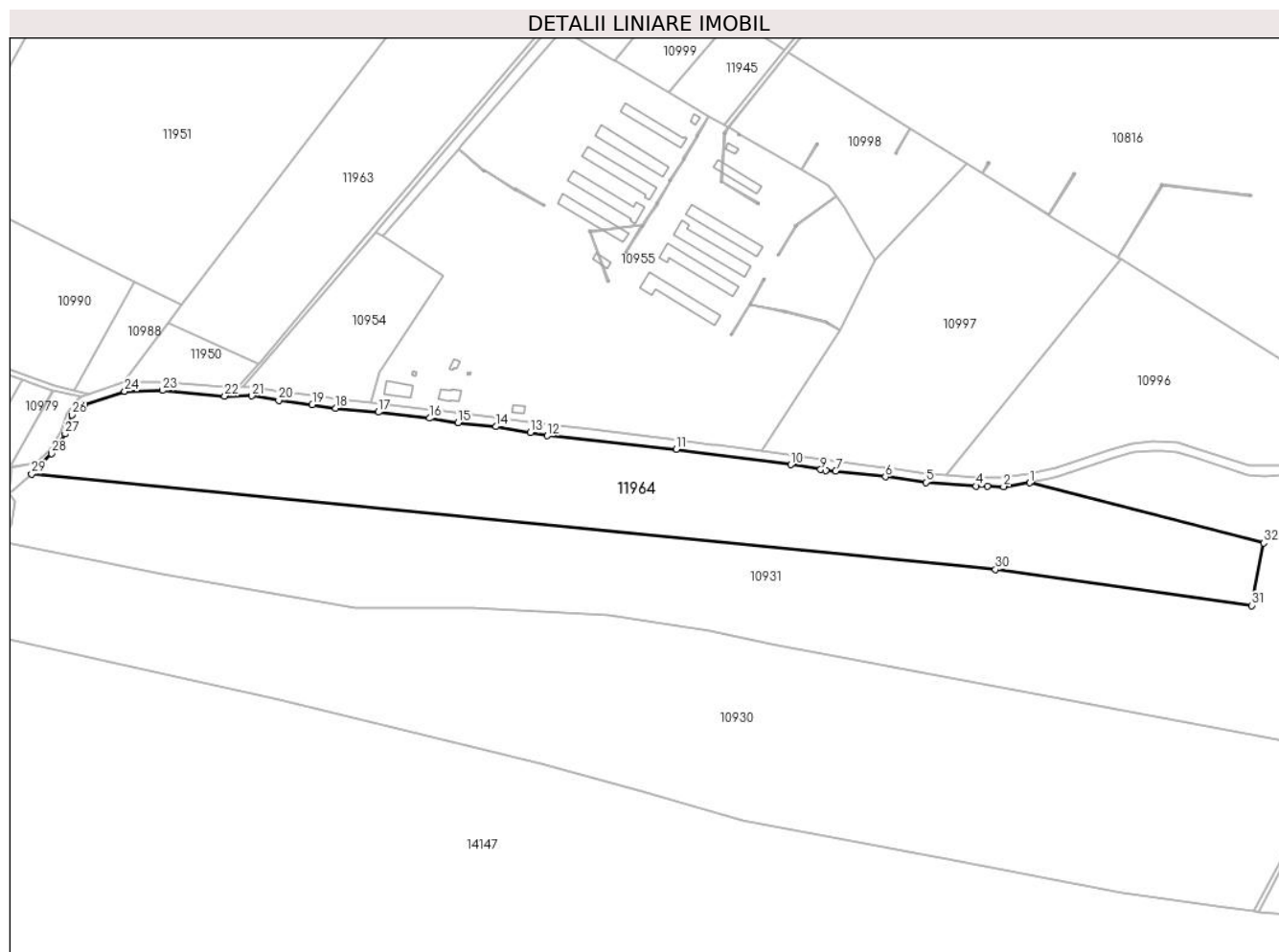
Inscrieri privind dezmembramintele dreptului de proprietate, drepturi reale de garanție și sarcini	Referințe
NU SUNT	

Anexa Nr. 1 La Partea I

Teren

Nr cadastral	Suprafața (mp)*	Observații / Referințe
	85.700	

* Suprafața este determinată în planul de proiecție Stereo 70.



Date referitoare la teren

Crt	Categorie folosință	Intravilan	Suprafața (mp)	Tarla	Parcelă	Nr. topo	Observații / Referințe
1	ape statatoare	NU	85.700	82	593	-	

Lungime Segmente

1) Valorile lungimilor segmentelor sunt obținute din proiecție în plan.

Punct început	X / Y	Punct sfârșit	X / Y	Lungime segment (** (m)
1	340.949,309 291.134,034	2	340.925,538 291.130,686	24.006
3	340.910,944 291.130,956	4	340.900,683 291.131,145	10.263
5	340.855,251 291.134,492	6	340.818,621 291.139,565	36.98
7	340.773,508 291.144,682	8	340.764,956 291.145,424	8.584
9	340.759,92 291.146,055	10	340.732,876 291.150,5	27.407

Punct început	X / Y	Punct sfârșit	X / Y	Lungime segment (** (m)
2	340.925,538 291.130,686	3	340.910,944 291.130,956	14.596
4	340.900,683 291.131,145	5	340.855,251 291.134,492	45.555
6	340.818,621 291.139,565	7	340.773,508 291.144,682	45.402
8	340.764,956 291.145,424	9	340.759,92 291.146,055	5.075
10	340.732,876 291.150,5	11	340.629,091 291.164,417	104.714

Punct început	X / Y	Punct sfârșit	X / Y	Lungime segment (** (m))	Punct început	X / Y	Punct sfârșit	X / Y	Lungime segment (** (m))
11	340.629,091 291.164,417	12	340.512,499 291.176,609	117.228	12	340.512,499 291.176,609	13	340.497,145 291.179,5	15.624
13	340.497,145 291.179,5	14	340.466,033 291.184,86	31.57	14	340.466,033 291.184,86	15	340.431,747 291.188,588	34.488
15	340.431,747 291.188,588	16	340.405,745 291.192,432	26.285	16	340.405,745 291.192,432	17	340.359,526 291.197,979	46.551
17	340.359,526 291.197,979	18	340.320,884 291.201,515	38.803	18	340.320,884 291.201,515	19	340.299,776 291.204,764	21.357
19	340.299,776 291.204,764	20	340.269,223 291.208,746	30.811	20	340.269,223 291.208,746	21	340.245,071 291.212,638	24.464
21	340.245,071 291.212,638	22	340.220,411 291.212,503	24.66	22	340.220,411 291.212,503	23	340.164,17 291.217,649	56.476
23	340.164,17 291.217,649	24	340.129,844 291.216,85	34.335	24	340.129,844 291.216,85	25	340.092,936 291.204,817	38.82
25	340.092,936 291.204,817	26	340.082,11 291.195,44	14.322	26	340.082,11 291.195,44	27	340.076,05 291.178,24	18.236
27	340.076,05 291.178,24	28	340.063,79 291.160,44	21.614	28	340.063,79 291.160,44	29	340.045,63 291.142,0	25.881
29	340.045,63 291.142,0	30	340.918,148 291.055,598	876.786	30	340.918,148 291.055,598	31	341.149,941 291.023,004	234.073
31	341.149,941 291.023,004	32	341.161,089 291.079,619	57.702	32	341.161,089 291.079,619	1	340.949,309 291.134,034	218.659

** Lungimile segmentelor sunt determinate în planul de proiecție Stereo 70 și sunt rotunjite la 1 milimetru.

*** Distanța dintre puncte este formată din segmente cumulate ce sunt mai mici decât valoarea 1 milimetru.

