

**DATE DESPRE IMOBILUL NR. 6218**

Oficiul de Cadastru și Publicitate Imobiliară DOLJ
Biroul de Cadastru și Publicitate Imobiliară Craiova

A. Partea I. Descrierea imobilului

TEREN Extravilan

Adresa: Jud. Dolj, T192

Nr. Crt	Nr cadastral Nr. topografic	Suprafața* (mp)	Observații / Referințe
A1		285.124	Sector cadastral:46 Teren neimprejmuit;

B. Partea II. Proprietari și acte

Inscrieri privitoare la dreptul de proprietate și alte drepturi reale		Referințe
/		
Act Normativ nr. Legea 7, din 13/03/1996 emis de PARLAMENTUL ROMÂNIEI (art.13 alin.14);		
B1	Intabulare, drept de PROPRIETATE, dobândit prin Lege, cota actuala 1/1, cota initiala 1/1 1) COMUNA CALOPAR- Rezerva comisiei locale de fond funciar, CIF:4554181	A1

C. Partea III. SARCINI .

Inscrieri privind dezmembramintele dreptului de proprietate, drepturi reale de garanție și sarcini	Referințe
NU SUNT	

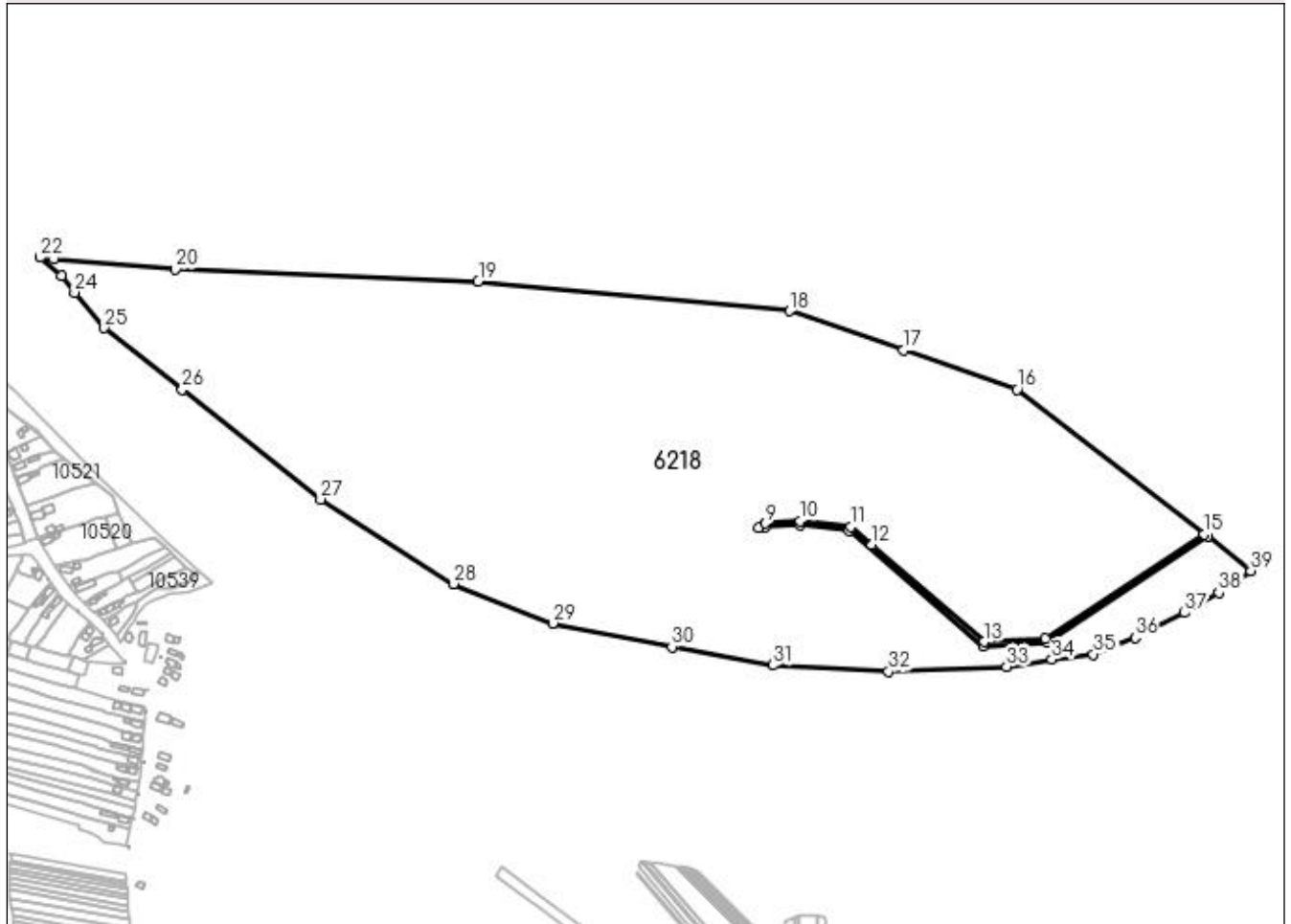
Anexa Nr. 1 La Partea I

Teren

Nr cadastral	Suprafața (mp)*	Observații / Referințe
	285.124	

* Suprafața este determinată în planul de proiecție Stereo 70.

DETALII LINIARE IMOBIL



Date referitoare la teren

Crt	Categorie folosință	Intravilan	Suprafața (mp)	Tarla	Parcelă	Nr. topo	Observații / Referințe
1	padure	NU	195.044	192	-	-	
1	arabil	NU	90.080	192	-	-	

Lungime Segmente

1) Valorile lungimilor segmentelor sunt obținute din proiecție în plan.

Punct început	X / Y	Punct sfârșit	X / Y	Lungime segment (** (m))	Punct început	X / Y	Punct sfârșit	X / Y	Lungime segment (** (m))
1	408.231,323 295.040,009	2	408.189,137 295.072,63	53.327	2	408.189,137 295.072,63	3	408.029,091 294.967,245	191.627
3	408.029,091 294.967,245	4	407.965,461 294.963,653	63.731	4	407.965,461 294.963,653	5	407.832,466 295.078,423	175.67
5	407.832,466 295.078,423	6	407.783,435 295.084,135	49.363	6	407.783,435 295.084,135	7	407.748,991 295.081,85	34.52
7	407.748,991 295.081,85	8	407.742,098 295.081,393	6.908	8	407.742,098 295.081,393	9	407.748,631 295.085,694	7.822

Punct început	X / Y	Punct sfârșit	X / Y	Lungime segment (** (m)
9	407.748,631 295.085,694	10	407.783,527 295.088,151	34.982
11	407.834,15 295.082,253	12	407.854,972 295.064,285	27.503
13	407.966,85 294.967,738	14	408.027,794 294.971,178	61.041
15	408.186,048 295.075,019	16	407.999,824 295.219,022	235.407
17	407.886,358 295.258,052	18	407.772,891 295.297,081	119.992
19	407.462,774 295.326,627	20	407.161,414 295.338,57	301.597
21	407.040,231 295.349,432	22	407.026,67 295.350,647	13.615
23	407.047,507 295.332,308	24	407.060,755 295.315,675	21.264
25	407.090,38 295.280,306	26	407.167,896 295.218,74	98.99
27	407.306,004 295.109,755	28	407.438,297 295.025,473	156.859
29	407.537,153 294.986,238	30	407.655,714 294.962,846	120.847
31	407.756,168 294.944,398	32	407.871,52 294.938,284	115.514
33	407.989,114 294.943,031	34	408.034,282 294.950,263	45.743
35	408.075,762 294.955,387	36	408.117,207 294.971,706	44.542
37	408.166,47 294.996,609	38	408.200,638 295.016,552	39.562
39	408.232,353 295.038,436	1	408.231,323 295.040,009	1.88

Punct început	X / Y	Punct sfârșit	X / Y	Lungime segment (** (m)
10	407.783,527 295.088,151	11	407.834,15 295.082,253	50.965
12	407.854,972 295.064,285	13	407.966,85 294.967,738	147.777
14	408.027,794 294.971,178	15	408.186,048 295.075,019	189.281
16	407.999,824 295.219,022	17	407.886,358 295.258,052	119.991
18	407.772,891 295.297,081	19	407.462,774 295.326,627	311.521
20	407.161,414 295.338,57	21	407.040,231 295.349,432	121.669
22	407.026,67 295.350,647	23	407.047,507 295.332,308	27.758
24	407.060,755 295.315,675	25	407.090,38 295.280,306	46.137
26	407.167,896 295.218,74	27	407.306,004 295.109,755	175.931
28	407.438,297 295.025,473	29	407.537,153 294.986,238	106.357
30	407.655,714 294.962,846	31	407.756,168 294.944,398	102.134
32	407.871,52 294.938,284	33	407.989,114 294.943,031	117.69
34	408.034,282 294.950,263	35	408.075,762 294.955,387	41.795
36	408.117,207 294.971,706	37	408.166,47 294.996,609	55.2
38	408.200,638 295.016,552	39	408.232,353 295.038,436	38.532

** Lungimile segmentelor sunt determinate în planul de proiecție Stereo 70 și sunt rotunjite la 1 milimetru.

*** Distanța dintre puncte este formată din segmente cumulate ce sunt mai mici decât valoarea 1 milimetru.

**DATE DESPRE IMOBILUL NR. 6220**

Oficiul de Cadastru și Publicitate Imobiliară DOLJ
Biroul de Cadastru și Publicitate Imobiliară Craiova

A. Partea I. Descrierea imobilului

TEREN Extravilan

Adresa: Jud. Dolj, De 818/1

Nr. Crt	Nr cadastral Nr. topografic	Suprafața* (mp)	Observații / Referințe
A1		2.034	Sector cadastral:46 Teren neimprejmuit;

B. Partea II. Proprietari și acte

Inscrieri privitoare la dreptul de proprietate și alte drepturi reale	Referințe
/	
Act Normativ nr. Legea 7, din 13/03/1996 emis de PARLAMENTUL ROMÂNIEI (art.13 alin.15);	
B1	Inscrierea provizorie, drept de PROPRIETATE, dobandit prin Lege, cota actuala 1/1, cota initiala 1/1
	1) NEIDENTIFICAT NEIDENTIFICAT, CIF:0000000000000

C. Partea III. SARCINI .

Inscrieri privind dezmembramintele dreptului de proprietate, drepturi reale de garanție și sarcini	Referințe
NU SUNT	

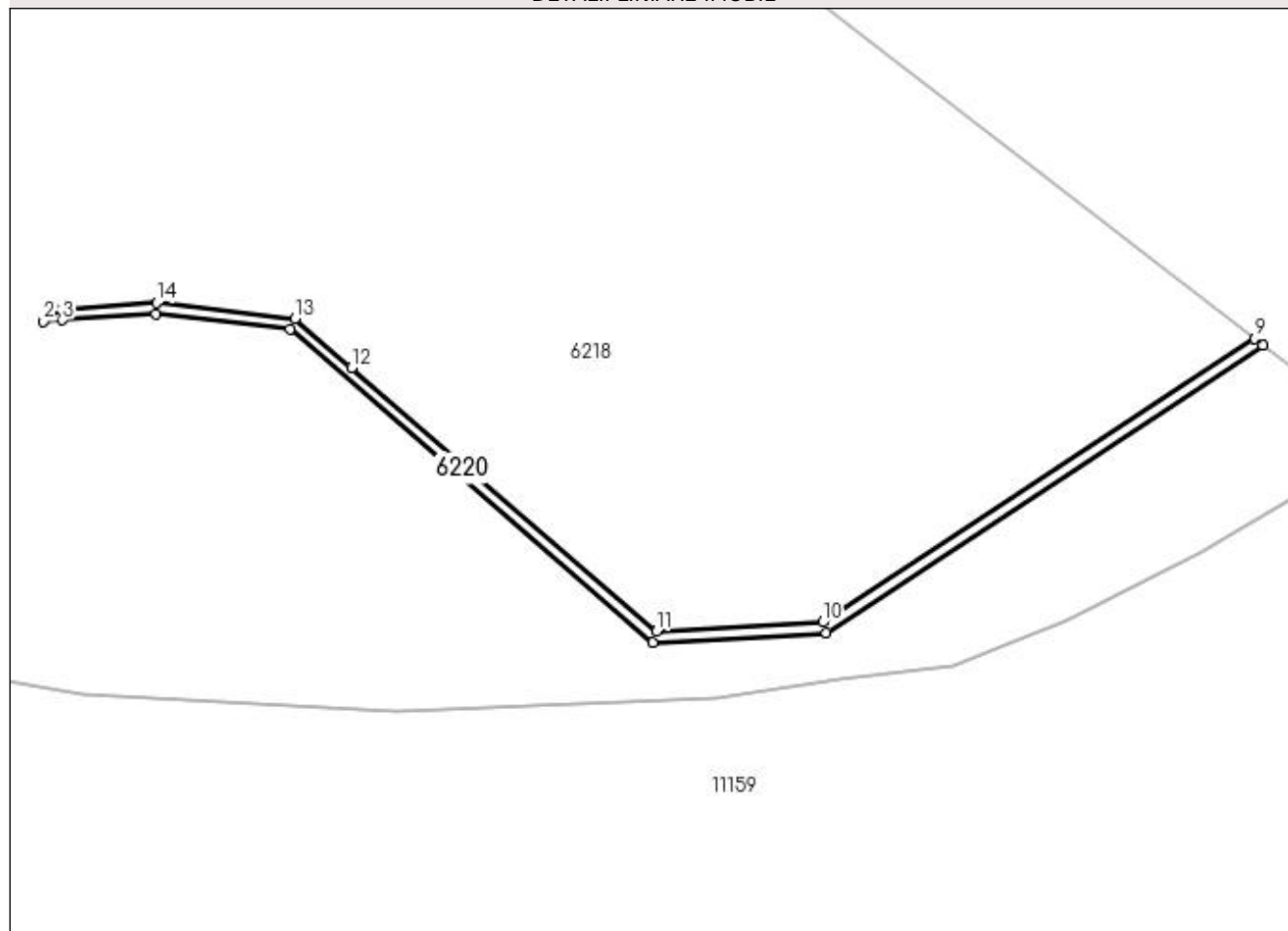
Anexa Nr. 1 La Partea I

Teren

Nr cadastral	Suprafața (mp)*	Observații / Referințe
	2.034	

* Suprafața este determinată în planul de proiecție Stereo 70.

DETALII LINIARE IMOBIL



Date referitoare la teren

Crt	Categorie folosință	Intra vilan	Suprafața (mp)	Tarla	Parcelă	Nr. topo	Observații / Referințe
1	drum	NU	2.034	De 818/1	-	-	

Lungime Segmente

1) Valorile lungimilor segmentelor sunt obținute din proiecție în plan.

Punct început	X / Y	Punct sfârșit	X / Y	Lungime segment (** (m)
1	407.748,631 295.085,694	2	407.742,098 295.081,393	7.822
2	407.742,098 295.081,393	3	407.748,991 295.081,85	6.908
3	407.748,991 295.081,85	4	407.783,435 295.084,135	34.52
4	407.783,435 295.084,135	5	407.832,466 295.078,423	49.363
5	407.832,466 295.078,423	6	407.965,461 294.963,653	175.67

Punct început	X / Y	Punct sfârșit	X / Y	Lungime segment (** (m)
6	407.965,461 294.963,653	7	408.029,091 294.967,245	63.731
7	408.029,091 294.967,245	8	408.189,137 295.072,63	191.627
8	408.189,137 295.072,63	9	408.186,048 295.075,019	3.905
9	408.186,048 295.075,019	10	408.027,794 294.971,178	189.281
10	408.027,794 294.971,178	11	407.966,85 294.967,738	61.041
11	407.966,85 294.967,738	12	407.854,972 295.064,285	147.777
12	407.854,972 295.064,285	13	407.834,15 295.082,253	27.503
13	407.834,15 295.082,253	14	407.783,527 295.088,151	50.965
14	407.783,527 295.088,151	1	407.748,631 295.085,694	34.982

** Lungimile segmentelor sunt determinate în planul de proiecție Stereo 70 și sunt rotunjite la 1 milimetru.

*** Distanța dintre puncte este formată din segmente cumulate ce sunt mai mici decât valoarea 1 milimetru.

