

**DATE DESPRE IMOBILUL NR. 9446**

Oficiul de Cadastru și Publicitate Imobiliară DOLJ  
Biroul de Cadastru și Publicitate Imobiliară Craiova

**A. Partea I. Descrierea imobilului**

TEREN Extravilan

Adresa: Jud. Dolj, De773

Nr. Crt	Nr cadastral Nr. topografic	Suprafața* (mp)	Observații / Referințe
A1		952	Sector cadastral:46 Teren neimprejmuit;

**B. Partea II. Proprietari și acte**

Inscrieri privitoare la dreptul de proprietate și alte drepturi reale		Referințe
/		
Act Normativ nr. 7, din 13/03/1996 emis de PARLAMENTUL ROMÂNIEI;		
B1	Inscrierea provizorie, drept de PROPRIETATE, dobandit prin Lege, cota actuala 1/1, cota initiala 1/1 1) NEIDENTIFICAT NEIDENTIFICAT, neidentificat	A1

**C. Partea III. SARCINI .**

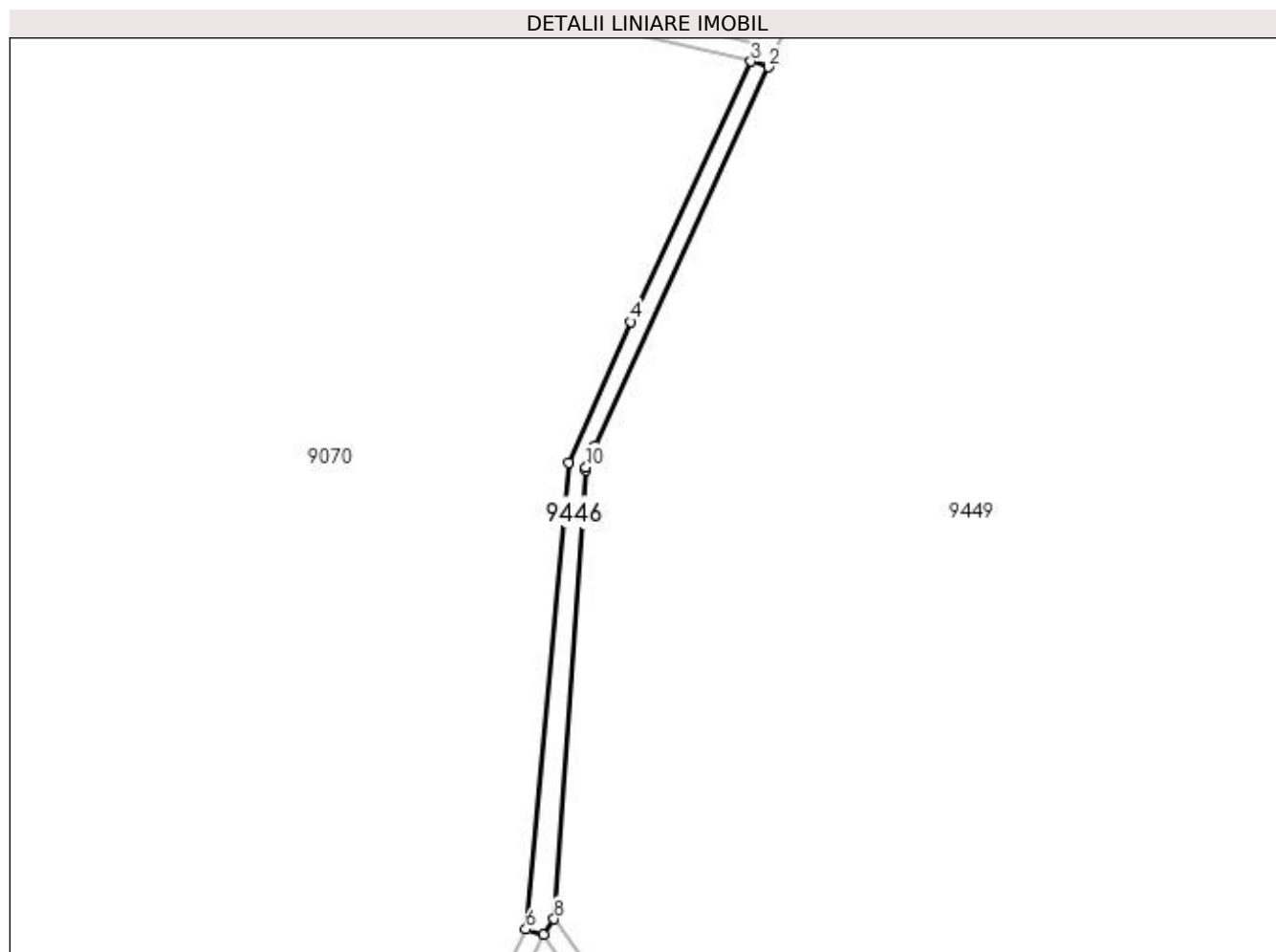
Inscrieri privind dezmembramintele dreptului de proprietate, drepturi reale de garanție și sarcini	Referințe
NU SUNT	

## Anexa Nr. 1 La Partea I

## Teren

Nr cadastral	Suprafața (mp)*	Observații / Referințe
	952	

\* Suprafața este determinată în planul de proiecție Stereo 70.



## Date referitoare la teren

Crt	Categorie folosință	Intravilan	Suprafața (mp)	Tarla	Parcelă	Nr. topo	Observații / Referințe
1	drum	NU	952	-	-	-	De773

## Lungime Segmente

1) Valorile lungimilor segmentelor sunt obținute din proiecție în plan.

Punct început	X / Y	Punct sfârșit	X / Y	Lungime segment (** (m)
1	384.162,234 261.422,738	2	384.201,159 261.508,139	93.854
2	384.201,159 261.508,139	3	384.197,302 261.509,39	4.055
3	384.197,302 261.509,39	4	384.170,166 261.450,77	64.596
4	384.170,166 261.450,77	5	384.156,143 261.418,999	34.728
5	384.156,143 261.418,999	6	384.146,581 261.313,852	105.581

Punct început	X / Y	Punct sfârșit	X / Y	Lungime segment (** (m)
6	384.146,581 261.313,852	7	384.150,498 261.312,757	4.067
7	384.150,498 261.312,757	8	384.152,929 261.316,23	4.239
8	384.152,929 261.316,23	9	384.160,025 261.417,382	101.401
9	384.160,025 261.417,382	10	384.160,067 261.417,984	0.603
10	384.160,067 261.417,984	1	384.162,234 261.422,738	5.225

\*\* Lungimile segmentelor sunt determinate în planul de proiecție Stereo 70 și sunt rotunjite la 1 milimetru.

\*\*\* Distanța dintre puncte este formată din segmente cumulate ce sunt mai mici decât valoarea 1 milimetru.



**DATE DESPRE IMOBILUL NR. 9447**

Oficiul de Cadastru și Publicitate Imobiliară DOLJ  
Biroul de Cadastru și Publicitate Imobiliară Craiova

**A. Partea I. Descrierea imobilului**

TEREN Extravilan

Adresa: Jud. Dolj, T,PDe831

Nr. Crt	Nr cadastral Nr. topografic	Suprafața* (mp)	Observații / Referințe
A1		2.852	Sector cadastral:46 Teren neimprejmuit;

**B. Partea II. Proprietari și acte**

Inscrieri privitoare la dreptul de proprietate și alte drepturi reale		Referințe
/		
Act Normativ nr. 7, din 13/03/1996 emis de PARLAMENTUL ROMÂNIEI;		
B1	Inscrierea provizorie, drept de PROPRIETATE, dobandit prin Lege, cota actuala 1/1, cota initiala 1/1 1) NEIDENTIFICAT NEIDENTIFICAT, neidentificat	A1

**C. Partea III. SARCINI .**

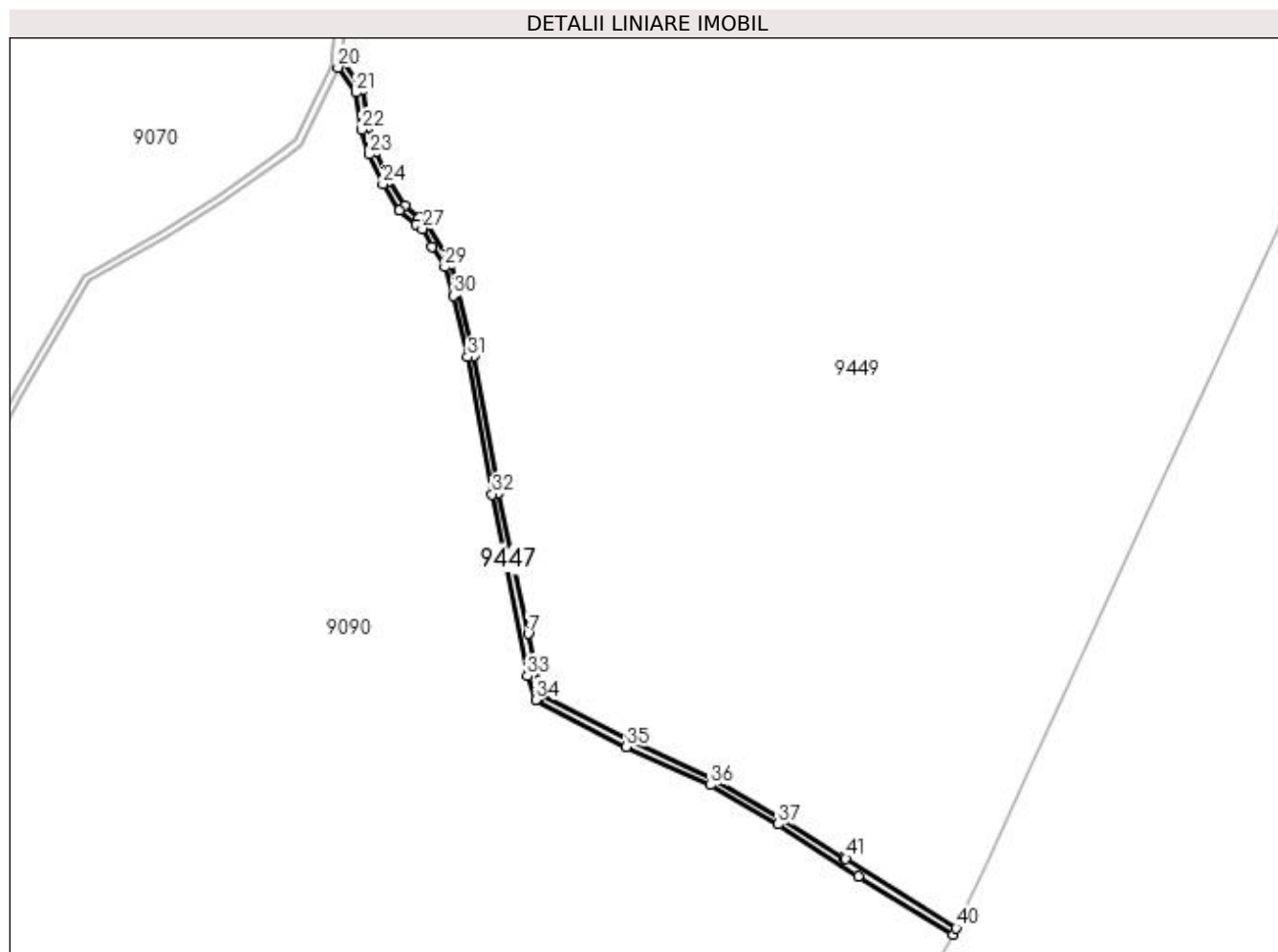
Inscrieri privind dezmembramintele dreptului de proprietate, drepturi reale de garanție și sarcini	Referințe
NU SUNT	

## Anexa Nr. 1 La Partea I

## Teren

Nr cadastral	Suprafața (mp)*	Observații / Referințe
	2.852	

\* Suprafața este determinată în planul de proiecție Stereo 70.



## Date referitoare la teren

Crt	Categorie folosință	Intra vilan	Suprafața (mp)	Tarla	Parcelă	Nr. topo	Observații / Referințe
1	drum	NU	2.852	-	De831	-	

## Lungime Segmente

1) Valorile lungimilor segmentelor sunt obținute din proiecție în plan.

Punct început	X / Y	Punct sfârșit	X / Y	Lungime segment	Punct început	X / Y	Punct sfârșit	X / Y	Lungime segment	Punct început	X / Y	Punct sfârșit	X / Y	Lungime segment
1	384.446,676 260.850,448	2	384.410,325 260.873,301	42.938	2	384.410,325 260.873,301	3	384.370,359 260.896,41	46.166	3	384.370,359 260.896,41	4	384.320,934 260.918,836	54.275
4	384.320,934 260.918,836	5	384.269,413 260.945,544	58.032	5	384.269,413 260.945,544	6	384.268,245 260.951,105	5.682	6	384.268,245 260.951,105	7	384.261,885 260.981,381	30.937
7	384.261,885 260.981,381	8	384.244,595 261.063,701	84.116	8	384.244,595 261.063,701	9	384.242,998 261.072,753	9.192	9	384.242,998 261.072,753	10	384.230,422 261.144,023	72.371
10	384.230,422 261.144,023	11	384.216,703 261.197,693	55.396	11	384.216,703 261.197,693	12	384.202,993 261.220,925	26.976	12	384.202,993 261.220,925	13	384.198,008 261.224,872	6.358
13	384.198,008 261.224,872	14	384.189,445 261.231,65	10.921	14	384.189,445 261.231,65	15	384.180,259 261.246,29	17.283	15	384.180,259 261.246,29	16	384.172,592 261.263,402	18.751
16	384.172,592 261.263,402	17	384.168,045 261.277,286	14.61	17	384.168,045 261.277,286	18	384.164,808 261.299,659	22.606	18	384.164,808 261.299,659	19	384.152,929 261.316,23	20.389

Punct început	X / Y	Punct sfârșit	X / Y	Lungime segment	Punct început	X / Y	Punct sfârșit	X / Y	Lungime segment	Punct început	X / Y	Punct sfârșit	X / Y	Lungime segment
19	384.152,929 261.316,23	20	384.150,498 261.312,757	4.239	20	384.150,498 261.312,757	21	384.160,989 261.298,122	18.007	21	384.160,989 261.298,122	22	384.164,136 261.276,371	21.977
22	384.164,136 261.276,371	23	384.168,856 261.261,958	15.166	23	384.168,856 261.261,958	24	384.176,722 261.244,4	19.239	24	384.176,722 261.244,4	25	384.186,424 261.228,939	18.253
25	384.186,424 261.228,939	26	384.196,389 261.221,077	12.693	26	384.196,389 261.221,077	27	384.199,842 261.218,322	4.417	27	384.199,842 261.218,322	28	384.205,33 261.207,868	11.807
28	384.205,33 261.207,868	29	384.213,029 261.196,006	14.141	29	384.213,029 261.196,006	30	384.217,948 261.179,227	17.485	30	384.217,948 261.179,227	31	384.226,503 261.143,213	37.016
31	384.226,503 261.143,213	32	384.240,662 261.062,972	81.481	32	384.240,662 261.062,972	33	384.261,296 260.956,709	108.248	33	384.261,296 260.956,709	34	384.266,158 260.942,726	14.804
34	384.266,158 260.942,726	35	384.319,186 260.915,237	59.73	35	384.319,186 260.915,237	36	384.368,527 260.892,848	54.183	36	384.368,527 260.892,848	37	384.408,227 260.869,893	45.859
37	384.408,227 260.869,893	38	384.455,016 260.839,287	55.91	38	384.455,016 260.839,287	39	384.510,742 260.805,456	65.191	39	384.510,742 260.805,456	40	384.512,424 260.809,114	4.026
40	384.512,424 260.809,114	41	384.447,76 260.849,767	76.381	41	384.447,76 260.849,767	1	384.446,676 260.850,448	1.28					

\*\* Lungimile segmentelor sunt determinate în planul de proiecție Stereo 70 și sunt rotunjite la 1 milimetru.

\*\*\* Distanța dintre puncte este formată din segmente cumulate ce sunt mai mici decât valoarea 1 milimetru.





**DATE DESPRE IMOBILUL NR. 9448**

Oficiul de Cadastru și Publicitate Imobiliară DOLJ  
Biroul de Cadastru și Publicitate Imobiliară Craiova

**A. Partea I. Descrierea imobilului**

TEREN Extravilan

Adresa: Jud. Dolj, T,PDe776

Nr. Crt	Nr cadastral Nr. topografic	Suprafața* (mp)	Observații / Referințe
A1		4.865	Sector cadastral:46 Teren neimprejmuit;

**B. Partea II. Proprietari și acte**

Inscrieri privitoare la dreptul de proprietate și alte drepturi reale		Referințe
/		
Act Normativ nr. 7, din 13/03/1996 emis de PARLAMENTUL ROMÂNIEI;		
B1	Inscrierea provizorie, drept de PROPRIETATE, dobandit prin Lege, cota actuala 1/1, cota initiala 1/1 1) NEIDENTIFICAT NEIDENTIFICAT, neidentificat	A1

**C. Partea III. SARCINI .**

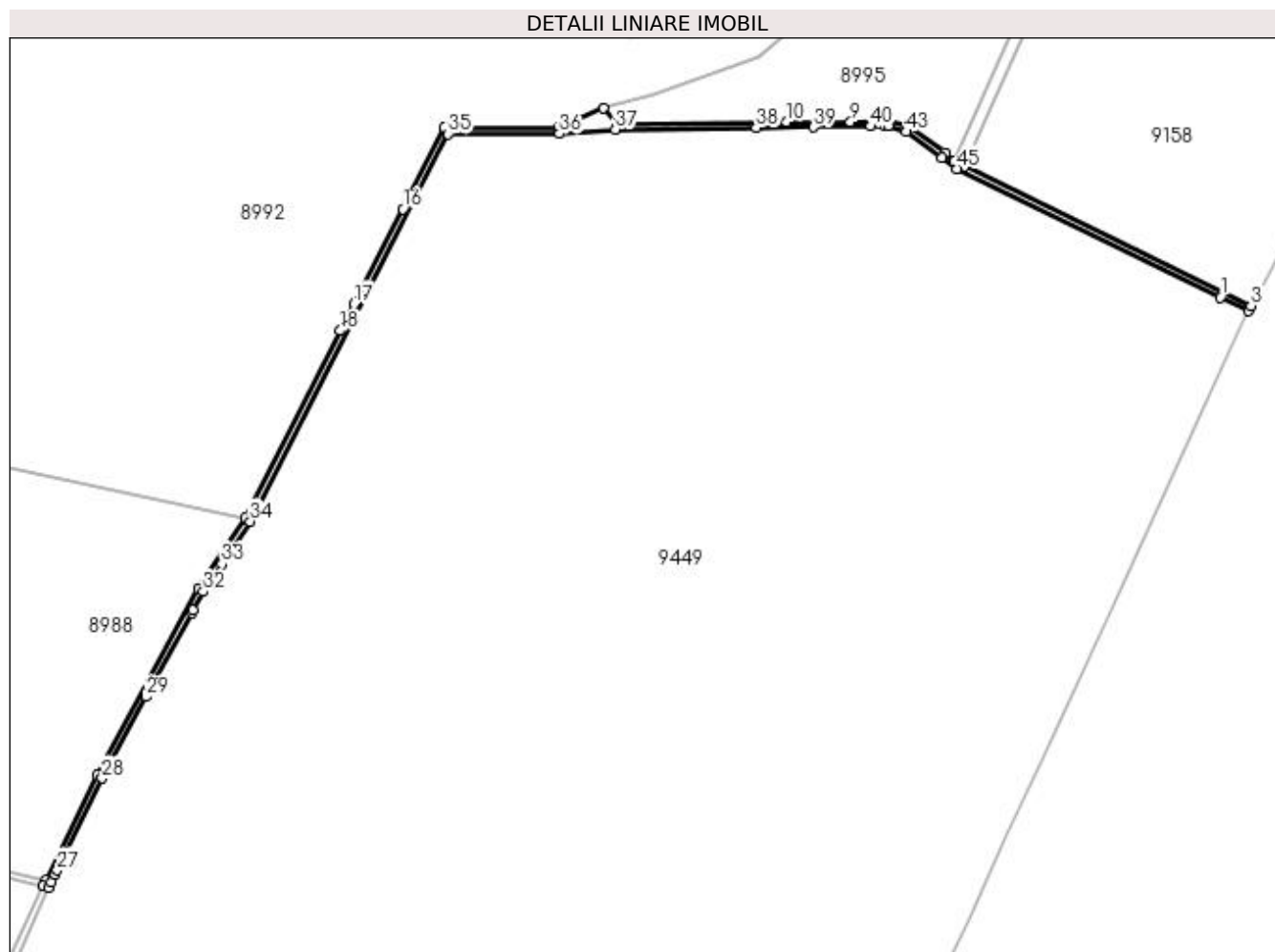
Inscrieri privind dezmembramintele dreptului de proprietate, drepturi reale de garanție și sarcini	Referințe
NU SUNT	

## Anexa Nr. 1 La Partea I

## Teren

Nr cadastral	Suprafața (mp)*	Observații / Referințe
	4.865	

\* Suprafața este determinată în planul de proiecție Stereo 70.



## Date referitoare la teren

Crt	Categorie folosință	Intra vilan	Suprafața (mp)	Tarla	Parcelă	Nr. topo	Observații / Referințe
1	drum	NU	4.865	-	De776	-	

## Lungime Segmente

1) Valorile lungimilor segmentelor sunt obținute din proiecție în plan.

Punct început	X / Y	Punct sfârșit	X / Y	Lungime segment
1	384.994,616 261.908,018	2	385.013,647 261.898,738	21.173
4	384.821,667 261.996,805	5	384.814,356 262.000,053	8.0
7	384.783,58 262.023,67	8	384.770,19 262.027,823	14.019
10	384.700,963 262.026,693	11	384.586,582 262.025,539	114.387
13	384.546,279 262.022,697	14	384.473,544 262.022,697	72.735
16	384.441,081 261.967,748	17	384.408,048 261.903,445	72.291
2	385.013,647 261.898,738	3	385.015,513 261.902,278	4.002
5	384.814,356 262.000,053	6	384.808,376 262.005,83	8.315
8	384.770,19 262.027,823	9	384.744,059 262.026,696	26.155
11	384.586,582 262.025,539	12	384.576,584 262.036,079	14.528
14	384.473,544 262.022,697	15	384.469,148 262.022,384	4.407
17	384.408,048 261.903,445	18	384.398,745 261.885,336	20.359
3	385.015,513 261.902,278	4	384.821,667 261.996,805	215.666
6	384.808,376 262.005,83	7	384.783,58 262.023,67	30.547
9	384.744,059 262.026,696	10	384.700,963 262.026,693	43.096
12	384.576,584 262.036,079	13	384.546,279 262.022,697	33.128
15	384.469,148 262.022,384	16	384.441,081 261.967,748	61.424
18	384.398,745 261.885,336	19	384.334,237 261.758,251	142.52

Punct început	X / Y	Punct sfârșit	X / Y	Lungime segment	Punct început	X / Y	Punct sfârșit	X / Y	Lungime segment	Punct început	X / Y	Punct sfârșit	X / Y	Lungime segment
19	384.334,237 261.758,251	20	384.302,312 261.710,791	57.198	20	384.302,312 261.710,791	21	384.233,653 261.584,19	144.02	21	384.233,653 261.584,19	22	384.198,741 261.513,531	78.813
22	384.198,741 261.513,531	23	384.197,302 261.509,39	4.384	23	384.197,302 261.509,39	24	384.201,159 261.508,139	4.055	24	384.201,159 261.508,139	25	384.202,994 261.512,164	4.424
25	384.202,994 261.512,164	26	384.205,477 261.517,257	5.666	26	384.205,477 261.517,257	27	384.206,79 261.519,952	2.998	27	384.206,79 261.519,952	28	384.237,205 261.582,35	69.416
28	384.237,205 261.582,35	29	384.267,094 261.637,461	62.694	29	384.267,094 261.637,461	30	384.297,867 261.694,204	64.55	30	384.297,867 261.694,204	31	384.298,972 261.696,242	2.318
31	384.298,972 261.696,242	32	384.305,738 261.708,716	14.191	32	384.305,738 261.708,716	33	384.318,278 261.727,36	22.469	33	384.318,278 261.727,36	34	384.337,693 261.756,221	34.784
34	384.337,693 261.756,221	35	384.471,678 262.018,554	294.568	35	384.471,678 262.018,554	36	384.547,123 262.018,697	75.445	36	384.547,123 262.018,697	37	384.584,88 262.021,521	37.862
37	384.584,88 262.021,521	38	384.680,39 262.022,697	95.517	38	384.680,39 262.022,697	39	384.719,135 262.023,174	38.748	39	384.719,135 262.023,174	40	384.757,714 262.023,649	38.582
40	384.757,714 262.023,649	41	384.767,487 262.023,77	9.774	41	384.767,487 262.023,77	42	384.769,668 262.023,797	2.181	42	384.769,668 262.023,797	43	384.781,773 262.020,042	12.674
43	384.781,773 262.020,042	44	384.806,13 262.002,521	30.004	44	384.806,13 262.002,521	45	384.816,444 261.994,901	12.824	45	384.816,444 261.994,901	1	384.994,616 261.908,018	198.227

\*\* Lungimile segmentelor sunt determinate în planul de proiecție Stereo 70 și sunt rotunjite la 1 milimetru.

\*\*\* Distanța dintre puncte este formată din segmente cumulate ce sunt mai mici decât valoarea 1 milimetru.



**DATE DESPRE IMOBILUL NR. 9449**

Oficiul de Cadastru și Publicitate Imobiliară DOLJ  
Biroul de Cadastru și Publicitate Imobiliară Craiova

**A. Partea I. Descrierea imobilului**

TEREN Extravilan

Adresa: Jud. Dolj, T79,P52F

Nr. Crt	Nr cadastral Nr. topografic	Suprafața* (mp)	Observații / Referințe
A1		597.852	Sector cadastral:46 Teren neimpregmuit;

**B. Partea II. Proprietari și acte**

Inscrieri privitoare la dreptul de proprietate și alte drepturi reale		Referințe
/		
Act Normativ nr. 1705, din 29/11/2006 emis de GUVERNUL ROMANIEI;		
B1	Intabulare, drept de PROPRIETATE, dobandit prin Lege, cota actuala 1/1, cota initiala 1/1 1) <b>STATUL ROMAN</b> , CIF:9999999999999, Lipsa CUI.	A1
Act Normativ nr. 46, din 19/03/2008 emis de PARLAMENTUL ROMANIEI;		
B2	Intabulare, drept de ADMINISTRARE, dobandit prin Lege, cota actuala 1/1, cota initiala 1/1 1) <b>REGIA NAȚIONALĂ A PĂDURILOR-ROMSILVA R.A.</b> , CIF:9999999999999, Lipsa CUI.	A1

**C. Partea III. SARCINI .**

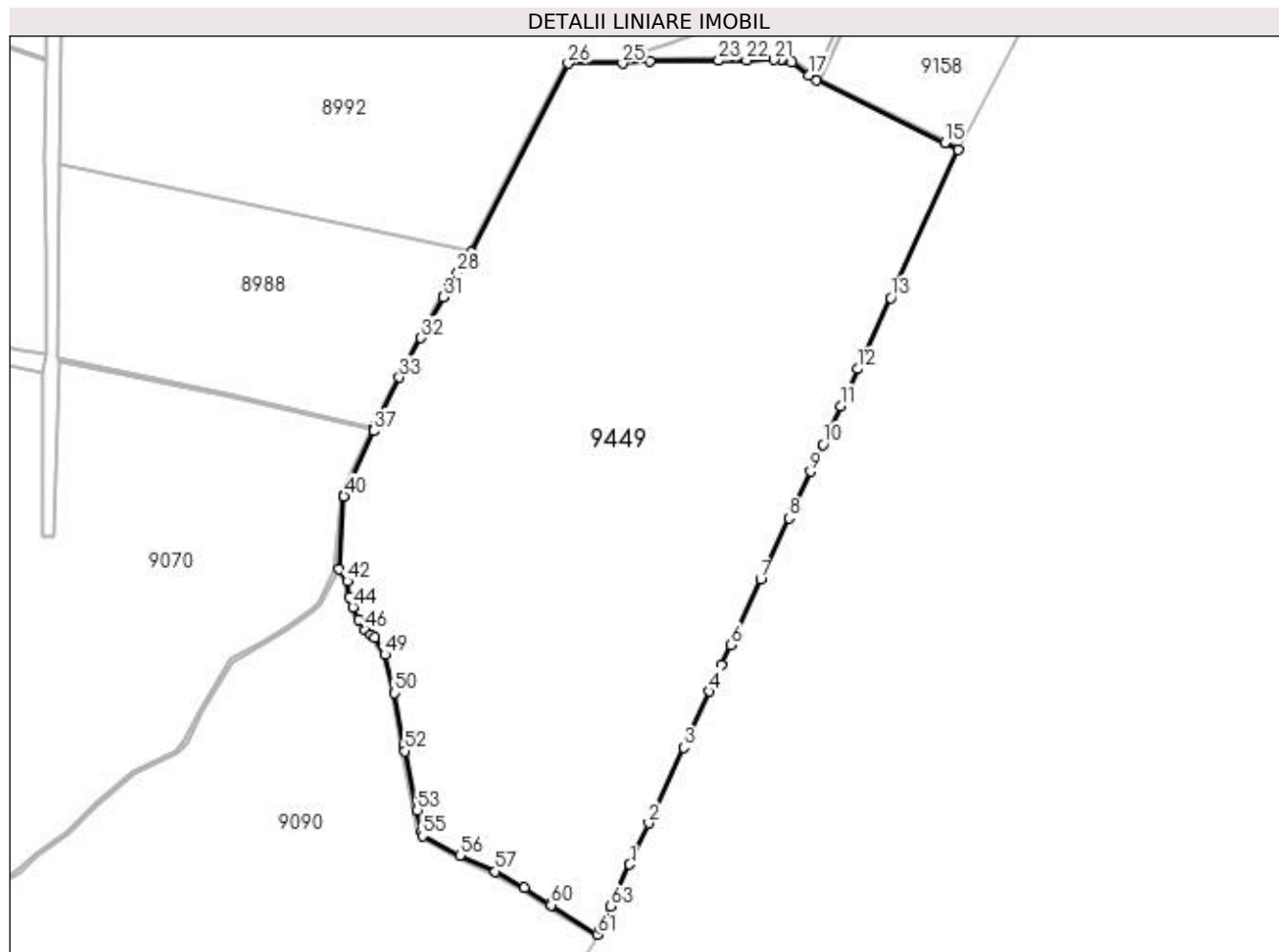
Inscrieri privind dezmembramintele dreptului de proprietate, drepturi reale de garanție și sarcini	Referințe
NU SUNT	

## Anexa Nr. 1 La Partea I

## Teren

Nr cadastral	Suprafața (mp)*	Observații / Referințe
	597.852	

\* Suprafața este determinată în planul de proiecție Stereo 70.



## Date referitoare la teren

Crt	Categorie folosință	Intravilan	Suprafața (mp)	Tarla	Parcelă	Nr. topo	Observații / Referințe
1	padure	NU	5.341	79	52F	-	
2	padure	NU	6.962	79	52B	-	
3	padure	NU	9.734	79	52C	-	
4	padure	NU	11.855	79	52G	-	
5	padure	NU	6.111	79	52J	-	
6	padure	NU	5.043	79	52I	-	
7	padure	NU	15.685	79	52E	-	
8	padure	NU	4.600	79	52NN1	-	
9	padure	NU	16.228	79	52D	-	
10	padure	NU	10.837	79	53D	-	
11	padure	NU	17.264	79	53B	-	
12	padure	NU	29.021	79	53C	-	
13	padure	NU	25.217	79	53F	-	
14	padure	NU	2.952	79	50NN1	-	
15	padure	NU	11.188	79	50B	-	
16	padure	NU	13.251	79	50G	-	

Crt	Categorie folosință	Intravilan	Suprafața (mp)	Tarla	Parcelă	Nr. topo	Observații / Referințe
17	padure	NU	33.756	79	50C	-	
18	padure	NU	4.725	79	55B	-	
19	padure	NU	12.776	79	52A	-	
20	padure	NU	4.715	79	52H	-	
21	padure	NU	19.244	79	53A	-	
22	padure	NU	41.490	79	50F	-	
23	padure	NU	11.183	79	50NN3	-	
24	padure	NU	15.067	79	50E	-	
25	padure	NU	2.591	79	50D	-	
26	padure	NU	76.350	79	50A	-	
27	padure	NU	987	79	51E	-	
28	padure	NU	14.764	79	51C	-	
29	padure	NU	3.874	79	51NN2	-	
30	padure	NU	1.901	79	51B	-	
31	padure	NU	23.063	79	51A	-	
32	padure	NU	16.617	79	51D	-	
33	padure	NU	12.157	79	51G	-	
34	padure	NU	43.963	79	51NN1	-	
35	padure	NU	27.249	79	51F	-	
36	padure	NU	27.355	79	50NN2	-	
37	padure	NU	9.957	79	53E	-	
38	padure	NU	2.779	79	52NN2	-	

**Lungime Segmente**

1) Valorile lungimilor segmentelor sunt obținute din proiecție în plan.

Punct început	X / Y	Punct sfârșit	X / Y	Lungime segment	Punct început	X / Y	Punct sfârșit	X / Y	Lungime segment	Punct început	X / Y	Punct sfârșit	X / Y	Lungime segment
1	384.557,144 260.906,332	2	384.583,418 260.963,451	62.87 2	2	384.583,418 260.963,451	3	384.631,65 261.068,302	115.4 13	3	384.631,65 261.068,302	4	384.667,629 261.146,52	86.09 6
4	384.667,629 261.146,52	5	384.684,41 261.183,0	40.15 5	5	384.684,41 261.183,0	6	384.697,406 261.211,251	31.09 7	6	384.697,406 261.211,251	7	384.739,014 261.301,704	99.56 4
7	384.739,014 261.301,704	8	384.778,287 261.387,082	93.97 8	8	384.778,287 261.387,082	9	384.808,133 261.451,964	71.41 7	9	384.808,133 261.451,964	10	384.825,37 261.489,438	41.24 8
10	384.825,37 261.489,438	11	384.850,057 261.543,104	59.07 2	11	384.850,057 261.543,104	12	384.873,646 261.594,385	56.44 6	12	384.873,646 261.594,385	13	384.919,096 261.693,19	108.7 57
13	384.919,096 261.693,19	14	385.013,647 261.898,738	226.2 52	14	385.013,647 261.898,738	15	384.994,616 261.908,018	21.17 3	15	384.994,616 261.908,018	16	384.816,444 261.994,901	198.2 27
16	384.816,444 261.994,901	17	384.806,13 262.002,521	12.82 4	17	384.806,13 262.002,521	18	384.781,773 262.020,042	30.00 4	18	384.781,773 262.020,042	19	384.769,668 262.023,797	12.67 4
19	384.769,668 262.023,797	20	384.767,487 262.023,77	2.181	20	384.767,487 262.023,77	21	384.757,714 262.023,649	9.774	21	384.757,714 262.023,649	22	384.719,135 262.023,174	38.58 2
22	384.719,135 262.023,174	23	384.680,39 262.022,697	38.74 8	23	384.680,39 262.022,697	24	384.584,88 262.021,521	95.51 7	24	384.584,88 262.021,521	25	384.547,123 262.018,697	37.86 2
25	384.547,123 262.018,697	26	384.471,678 262.018,554	75.44 5	26	384.471,678 262.018,554	27	384.337,693 261.756,221	294.5 68	27	384.337,693 261.756,221	28	384.318,278 261.727,36	34.78 4
28	384.318,278 261.727,36	29	384.305,738 261.708,716	22.46 9	29	384.305,738 261.708,716	30	384.298,972 261.696,242	14.19 1	30	384.298,972 261.696,242	31	384.297,867 261.694,204	2.318
31	384.297,867 261.694,204	32	384.267,094 261.637,461	64.55	32	384.267,094 261.637,461	33	384.237,205 261.582,35	62.69 4	33	384.237,205 261.582,35	34	384.206,79 261.519,952	69.41 6
34	384.206,79 261.519,952	35	384.205,477 261.517,257	2.998	35	384.205,477 261.517,257	36	384.202,994 261.512,164	5.666	36	384.202,994 261.512,164	37	384.201,159 261.508,139	4.424

Punct început	X / Y	Punct sfârșit	X / Y	Lungime segment	Punct început	X / Y	Punct sfârșit	X / Y	Lungime segment	Punct început	X / Y	Punct sfârșit	X / Y	Lungime segment
37	384.201,159 261.508,139	38	384.162,234 261.422,738	93.854	38	384.162,234 261.422,738	39	384.160,067 261.417,984	5.225	39	384.160,067 261.417,984	40	384.160,025 261.417,382	0.603
40	384.160,025 261.417,382	41	384.152,929 261.316,23	101.401	41	384.152,929 261.316,23	42	384.164,808 261.299,659	20.389	42	384.164,808 261.299,659	43	384.168,045 261.277,286	22.606
43	384.168,045 261.277,286	44	384.172,592 261.263,402	14.61	44	384.172,592 261.263,402	45	384.180,259 261.246,29	18.751	45	384.180,259 261.246,29	46	384.189,445 261.231,65	17.283
46	384.189,445 261.231,65	47	384.198,008 261.224,872	10.921	47	384.198,008 261.224,872	48	384.202,993 261.220,925	6.358	48	384.202,993 261.220,925	49	384.216,703 261.197,693	26.976
49	384.216,703 261.197,693	50	384.230,422 261.144,023	55.396	50	384.230,422 261.144,023	51	384.242,998 261.072,753	72.371	51	384.242,998 261.072,753	52	384.244,595 261.063,701	9.192
52	384.244,595 261.063,701	53	384.261,885 260.981,381	84.116	53	384.261,885 260.981,381	54	384.268,245 260.951,105	30.937	54	384.268,245 260.951,105	55	384.269,413 260.945,544	5.682
55	384.269,413 260.945,544	56	384.320,934 260.918,836	58.032	56	384.320,934 260.918,836	57	384.370,359 260.896,41	54.275	57	384.370,359 260.896,41	58	384.410,325 260.873,301	46.166
58	384.410,325 260.873,301	59	384.446,676 260.850,448	42.938	59	384.446,676 260.850,448	60	384.447,76 260.849,767	1.28	60	384.447,76 260.849,767	61	384.512,424 260.809,114	76.381
61	384.512,424 260.809,114	62	384.516,545 260.818,074	9.862	62	384.516,545 260.818,074	63	384.530,249 260.847,864	32.791	63	384.530,249 260.847,864	1	384.557,144 260.906,332	64.357

\*\* Lungimile segmentelor sunt determinate în planul de proiecție Stereo 70 și sunt rotunjite la 1 milimetru.

\*\*\* Distanța dintre puncte este formată din segmente cumulate ce sunt mai mici decât valoarea 1 milimetru.