

**DATE DESPRE IMOBILUL NR. 7867**

Oficiul de Cadastru și Publicitate Imobiliară DOLJ
Biroul de Cadastru și Publicitate Imobiliară Craiova

A. Partea I. Descrierea imobilului

TEREN Extravilan

Adresa: Jud. Dolj, T56,P700

Nr. Crt	Nr cadastral Nr. topografic	Suprafața* (mp)	Observații / Referințe
A1		39.604	Sector cadastral:40 Teren neimprejmuit;

B. Partea II. Proprietari și acte

Inscrieri privitoare la dreptul de proprietate și alte drepturi reale		Referințe
/		
Act Normativ nr. 7, din 13/03/1996 emis de PARLAMENTUL ROMÂNIEI;		
B1	Inscrierea provizorie, drept de PROPRIETATE, dobandit prin Lege, cota actuala 1/1, cota initiala 1/1 1) NEIDENTIFICAT NEIDENTIFICAT, neidentificat	A1

C. Partea III. SARCINI .

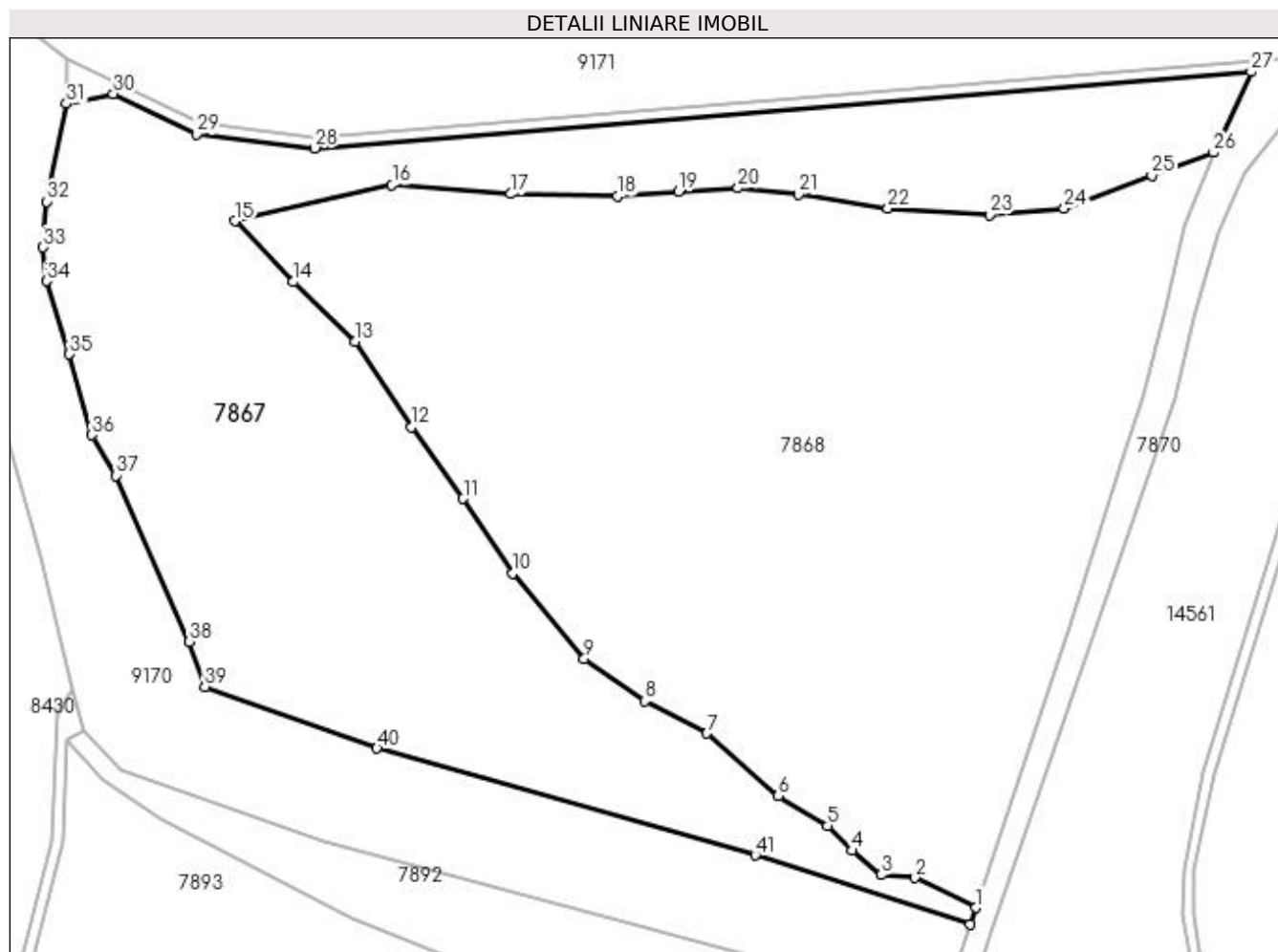
Inscrieri privind dezmembramintele dreptului de proprietate, drepturi reale de garanție și sarcini	Referințe
NU SUNT	

Anexa Nr. 1 La Partea I

Teren

Nr cadastral	Suprafața (mp)*	Observații / Referințe
	39.604	

* Suprafața este determinată în planul de proiecție Stereo 70.



Date referitoare la teren

Crt	Categorie folosință	Intra vilan	Suprafața (mp)	Tarla	Parcelă	Nr. topo	Observații / Referințe
1	neproductiv	NU	39.604	56	700	-	

Lungime Segmente

1) Valorile lungimilor segmentelor sunt obținute din proiecție în plan.

Punct început	X / Y	Punct sfârșit	X / Y	Lungime segment	Punct început	X / Y	Punct sfârșit	X / Y	Lungime segment	Punct început	X / Y	Punct sfârșit	X / Y	Lungime segment
1	380.453,102 264.768,726	2	380.431,101 264.779,565	24.526	2	380.418,841 264.780,682	3	380.418,841 264.780,682	12.311	3	380.418,841 264.780,682	4	380.408,33 264.789,476	13.705
4	380.408,33 264.789,476	5	380.399,309 264.798,387	12.68	5	380.399,309 264.798,387	6	380.381,488 264.809,23	20.86	6	380.381,488 264.809,23	7	380.355,539 264.831,927	34.475
7	380.355,539 264.831,927	8	380.333,058 264.843,618	25.339	8	380.333,058 264.843,618	9	380.311,125 264.858,964	26.769	9	380.311,125 264.858,964	10	380.285,133 264.889,902	40.407
10	380.285,133 264.889,902	11	380.267,209 264.916,986	32.478	11	380.267,209 264.916,986	12	380.248,581 264.942,973	31.974	12	380.248,581 264.942,973	13	380.227,955 264.973,969	37.231
13	380.227,955 264.973,969	14	380.205,418 264.995,522	31.184	14	380.205,418 264.995,522	15	380.184,417 265.017,572	30.451	15	380.184,417 265.017,572	16	380.241,389 265.030,603	58.443
16	380.241,389 265.030,603	17	380.284,458 265.027,408	43.187	17	380.284,458 265.027,408	18	380.323,219 265.026,555	38.77	18	380.323,219 265.026,555	19	380.345,144 265.028,202	21.987

Punct început	X / Y	Punct sfârșit	X / Y	Lungime segment	Punct început	X / Y	Punct sfârșit	X / Y	Lungime segment	Punct început	X / Y	Punct sfârșit	X / Y	Lungime segment
19	380.345,144 265.028,202	20	380.366,851 265.029,478	21.74 4	20	380.366,851 265.029,478	21	380.388,734 265.027,197	22.00 2	21	380.388,734 265.027,197	22	380.421,22 265.022,109	32.88 2
22	380.421,22 265.022,109	23	380.458,102 265.019,897	36.94 8	23	380.458,102 265.019,897	24	380.485,128 265.022,109	27.11 6	24	380.485,128 265.022,109	25	380.516,922 265.033,985	33.94
25	380.516,922 265.033,985	26	380.539,32 265.042,377	23.91 9	26	380.539,32 265.042,377	27	380.552,906 265.071,693	32.31 1	27	380.552,906 265.071,693	28	380.213,455 265.044,016	340.5 77
28	380.213,455 265.044,016	29	380.170,506 265.049,007	43.23 8	29	380.170,506 265.049,007	30	380.140,338 265.063,629	33.52 5	30	380.140,338 265.063,629	31	380.123,473 265.060,069	17.23 7
31	380.123,473 265.060,069	32	380.116,194 265.024,67	36.14	32	380.116,194 265.024,67	33	380.114,914 265.008,032	16.68 7	33	380.114,914 265.008,032	34	380.116,107 264.995,853	12.23 7
34	380.116,107 264.995,853	35	380.124,382 264.969,343	27.77 1	35	380.124,382 264.969,343	36	380.132,579 264.940,053	30.41 5	36	380.132,579 264.940,053	37	380.141,334 264.925,332	17.12 8
37	380.141,334 264.925,332	38	380.167,959 264.865,168	65.79 2	38	380.167,959 264.865,168	39	380.173,48 264.848,755	17.31 7	39	380.173,48 264.848,755	40	380.235,942 264.826,498	66.30 9
40	380.235,942 264.826,498	41	380.373,098 264.787,719	142.5 33	41	380.373,098 264.787,719	42	380.451,119 264.762,767	81.91 4	42	380.451,119 264.762,767	1	380.453,102 264.768,726	6.28

** Lungimile segmentelor sunt determinate în planul de proiecție Stereo 70 și sunt rotunjite la 1 milimetru.

*** Distanța dintre puncte este formată din segmente cumulate ce sunt mai mici decât valoarea 1 milimetru.

**DATE DESPRE IMOBILUL NR. 7868**

Oficiul de Cadastru și Publicitate Imobiliară DOLJ
 Biroul de Cadastru și Publicitate Imobiliară Craiova

A. Partea I. Descrierea imobilului

TEREN Extravilan

Adresa: Jud. Dolj, T56,P 584

Nr. Crt	Nr cadastral Nr. topografic	Suprafața* (mp)	Observații / Referințe
A1	31462	52.000	Sector cadastral:40 Teren neimprejmuit;

B. Partea II. Proprietari și acte

Inscrieri privitoare la dreptul de proprietate și alte drepturi reale		Referințe
58179 / 25/05/2015		
Act Normativ nr. Ordin nr. 73, din 26/03/2004 emis de PREFECTURA JUDETULUI DOLJ;		
B1	Intabulare, drept de PROPRIETATE, dobandit prin Lege, cota actuala 1/1, cota initiala 1/1 1) COMUNA BISTRET - DOMENIUL PRIVAT, CIF:4553895	A1

C. Partea III. SARCINI .

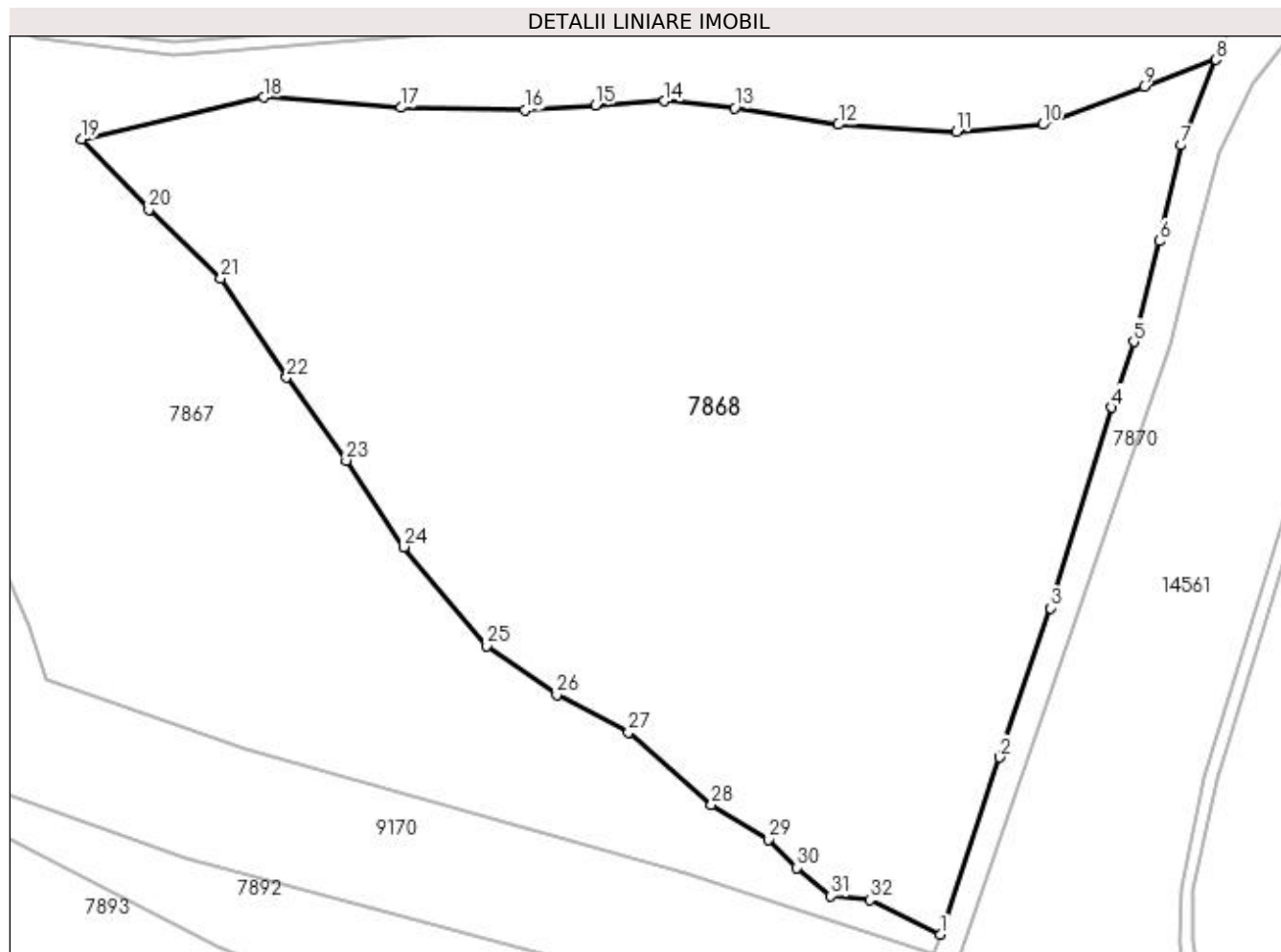
Inscrieri privind dezmembramintele dreptului de proprietate, drepturi reale de garanție și sarcini	Referințe
NU SUNT	

Anexa Nr. 1 La Partea I

Teren

Nr cadastral	Suprafața (mp)*	Observații / Referințe
31462	52.000	

* Suprafața este determinată în planul de proiecție Stereo 70.



Date referitoare la teren

Crt	Categorie folosință	Intra vilan	Suprafața (mp)	Tarla	Parcelă	Nr. topo	Observații / Referințe
1	pasune	NU	52.000	56	584	-	

Lungime Segmente

1) Valorile lungimilor segmentelor sunt obținute din proiecție în plan.

Punct început	X / Y	Punct sfârșit	X / Y	Lungime segment (** (m)
1	380.453,102 264.768,726	2	380.471,684 264.824,155	58.461
3	380.487,516 264.870,827	4	380.506,831 264.933,554	65.633
5	380.513,642 264.954,139	6	380.521,585 264.985,635	32.482
7	380.528,54 265.015,571	8	380.539,32 265.042,377	28.892
9	380.516,922 265.033,985	10	380.485,128 265.022,109	33.94

Punct început	X / Y	Punct sfârșit	X / Y	Lungime segment (** (m)
2	380.471,684 264.824,155	3	380.487,516 264.870,827	49.284
4	380.506,831 264.933,554	5	380.513,642 264.954,139	21.683
6	380.521,585 264.985,635	7	380.528,54 265.015,571	30.733
8	380.539,32 265.042,377	9	380.516,922 265.033,985	23.919
10	380.485,128 265.022,109	11	380.458,102 265.019,897	27.116

Punct început	X / Y	Punct sfârșit	X / Y	Lungime segment (** (m)	Punct început	X / Y	Punct sfârșit	X / Y	Lungime segment (** (m)
11	380.458,102 265.019,897	12	380.421,22 265.022,109	36.948	12	380.421,22 265.022,109	13	380.388,734 265.027,197	32.882
13	380.388,734 265.027,197	14	380.366,851 265.029,478	22.002	14	380.366,851 265.029,478	15	380.345,144 265.028,202	21.744
15	380.345,144 265.028,202	16	380.323,219 265.026,555	21.987	16	380.323,219 265.026,555	17	380.284,458 265.027,408	38.77
17	380.284,458 265.027,408	18	380.241,389 265.030,603	43.187	18	380.241,389 265.030,603	19	380.184,417 265.017,572	58.443
19	380.184,417 265.017,572	20	380.205,418 264.995,522	30.451	20	380.205,418 264.995,522	21	380.227,955 264.973,969	31.184
21	380.227,955 264.973,969	22	380.248,581 264.942,973	37.231	22	380.248,581 264.942,973	23	380.267,209 264.916,986	31.974
23	380.267,209 264.916,986	24	380.285,133 264.889,902	32.478	24	380.285,133 264.889,902	25	380.311,125 264.858,964	40.407
25	380.311,125 264.858,964	26	380.333,058 264.843,618	26.769	26	380.333,058 264.843,618	27	380.355,539 264.831,927	25.339
27	380.355,539 264.831,927	28	380.381,488 264.809,23	34.475	28	380.381,488 264.809,23	29	380.399,309 264.798,387	20.86
29	380.399,309 264.798,387	30	380.408,33 264.789,476	12.68	30	380.408,33 264.789,476	31	380.418,841 264.780,682	13.705
31	380.418,841 264.780,682	32	380.431,101 264.779,565	12.311	32	380.431,101 264.779,565	1	380.453,102 264.768,726	24.526

** Lungimile segmentelor sunt determinate în planul de proiecție Stereo 70 și sunt rotunjite la 1 milimetru.

*** Distanța dintre puncte este formată din segmente cumulate ce sunt mai mici decât valoarea 1 milimetru.

**DATE DESPRE IMOBILUL NR. 7869**

Oficiul de Cadastru și Publicitate Imobiliară DOLJ
Biroul de Cadastru și Publicitate Imobiliară Craiova

A. Partea I. Descrierea imobilului

TEREN Extravilan

Adresa: Jud. Dolj, T,PDe588

Nr. Crt	Nr cadastral Nr. topografic	Suprafața* (mp)	Observații / Referințe
A1		1.847	Sector cadastral:40 Teren neimprejmuit;

B. Partea II. Proprietari și acte

Inscrieri privitoare la dreptul de proprietate și alte drepturi reale		Referințe
/		
Act Normativ nr. 7, din 13/03/1996 emis de PARLAMENTUL ROMÂNIEI;		
B1	Inscrierea provizorie, drept de PROPRIETATE, dobandit prin Lege, cota actuala 1/1, cota initiala 1/1 1) NEIDENTIFICAT NEIDENTIFICAT, neidentificat	A1

C. Partea III. SARCINI .

Inscrieri privind dezmembramintele dreptului de proprietate, drepturi reale de garanție și sarcini	Referințe
NU SUNT	

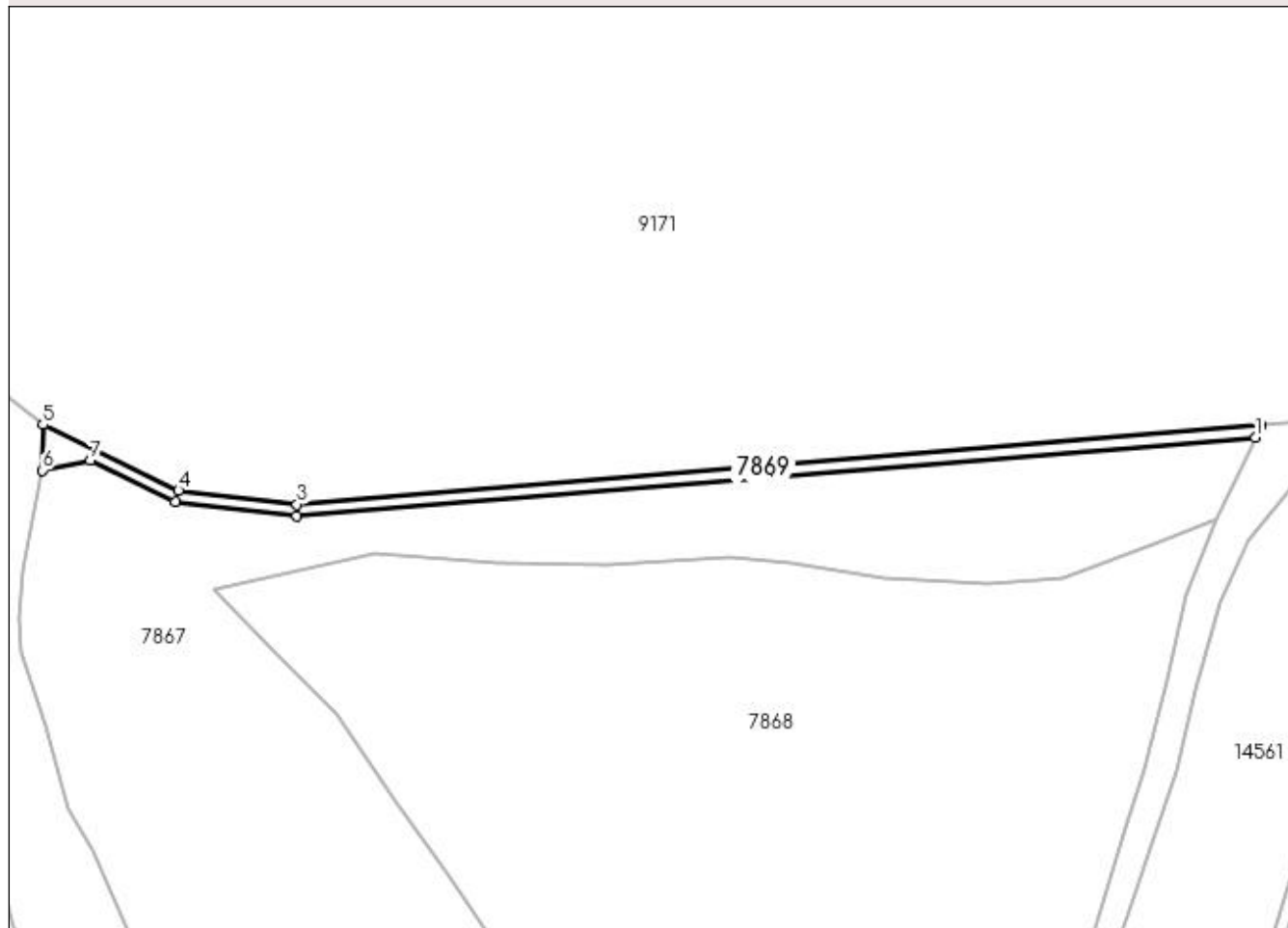
Anexa Nr. 1 La Partea I

Teren

Nr cadastral	Suprafața (mp)*	Observații / Referințe
	1.847	

* Suprafața este determinată în planul de proiecție Stereo 70.

DETALII LINIARE IMOBIL



Date referitoare la teren

Crt	Categorie folosință	Intra vilan	Suprafața (mp)	Tarla	Parcelă	Nr. topo	Observații / Referințe
1	drum	NU	1.847	-	De588	-	

Lungime Segmente

1) Valorile lungimilor segmentelor sunt obținute din proiecție în plan.

Punct început	X / Y	Punct sfârșit	X / Y	Lungime segment (** (m)
1	380.552,906 265.071,693	2	380.554,93 265.075,872	4.643
2	380.554,93 265.075,872	3	380.213,524 265.048,035	342.539
3	380.213,524 265.048,035	4	380.171,641 265.052,902	42.165
4	380.171,641 265.052,902	5	380.123,58 265.076,197	53.409
5	380.123,58 265.076,197	6	380.123,473 265.060,069	16.128

Punct început	X / Y	Punct sfârșit	X / Y	Lungime segment (** (m)
6	380.123,473 265.060,069	7	380.140,338 265.063,629	17.237
7	380.140,338 265.063,629	8	380.170,506 265.049,007	33.525
8	380.170,506 265.049,007	9	380.213,455 265.044,016	43.238
9	380.213,455 265.044,016	1	380.552,906 265.071,693	340.577

** Lungimile segmentelor sunt determinate în planul de proiecție Stereo 70 și sunt rotunjite la 1 milimetru.

*** Distanța dintre puncte este formată din segmente cumulate ce sunt mai mici decât valoarea 1 milimetru.

**DATE DESPRE IMOBILUL NR. 7870**

Oficiul de Cadastru și Publicitate Imobiliară DOLJ
Biroul de Cadastru și Publicitate Imobiliară Craiova

A. Partea I. Descrierea imobilului

TEREN Extravilan

Adresa: Jud. Dolj, T,PDe523

Nr. Crt	Nr cadastral Nr. topografic	Suprafața* (mp)	Observații / Referințe
A1		20.483	Sector cadastral:40 Teren neimprejmuit;

B. Partea II. Proprietari și acte

Inscrieri privitoare la dreptul de proprietate și alte drepturi reale		Referințe
/		
Act Normativ nr. 7, din 13/03/1996 emis de PARLAMENTUL ROMÂNIEI;		
B1	Inscrierea provizorie, drept de PROPRIETATE, dobandit prin Lege, cota actuala 1/1, cota initiala 1/1 1) NEIDENTIFICAT NEIDENTIFICAT, neidentificat	A1

C. Partea III. SARCINI .

Inscrieri privind dezmembramintele dreptului de proprietate, drepturi reale de garanție și sarcini	Referințe
NU SUNT	

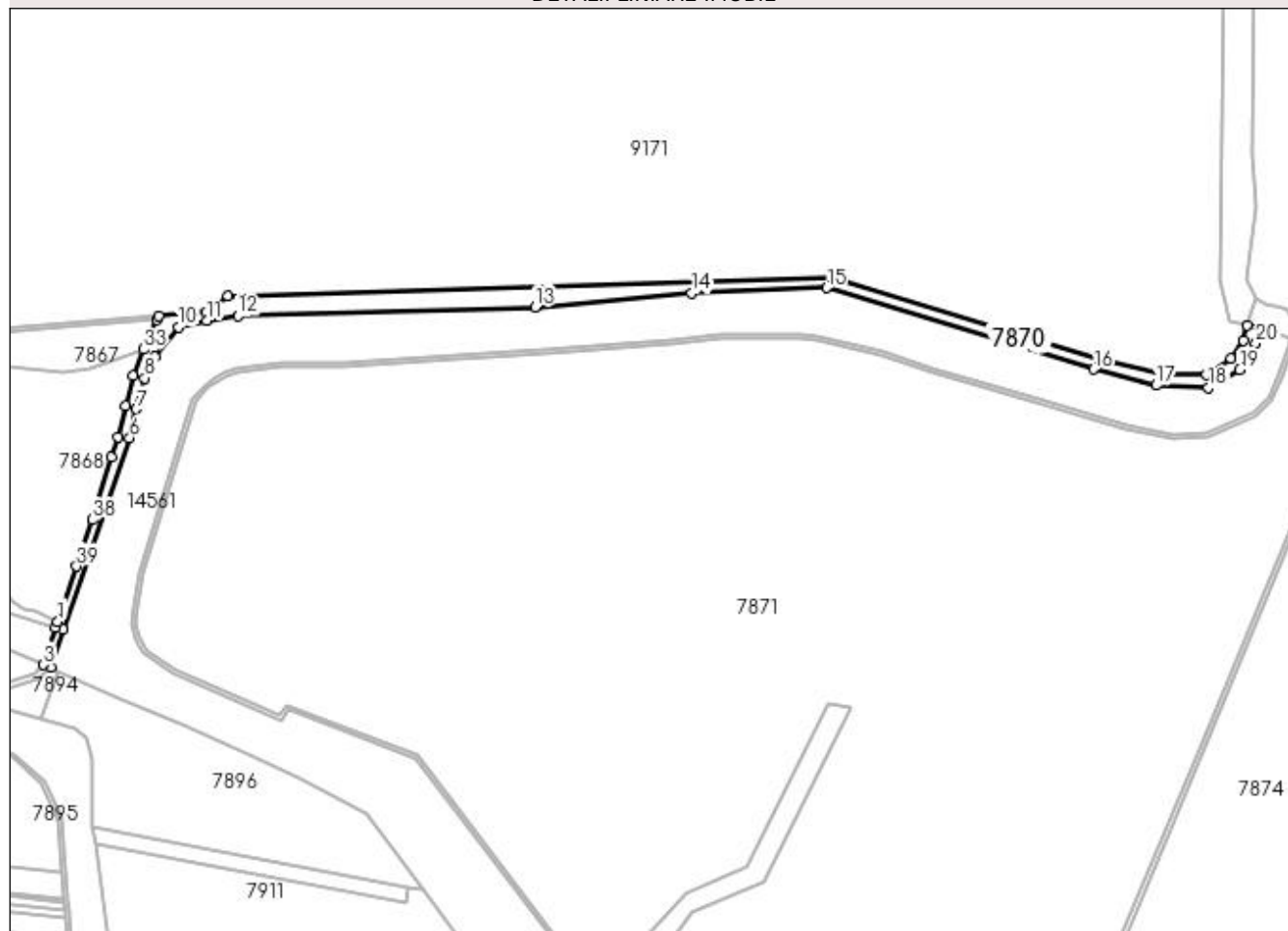
Anexa Nr. 1 La Partea I

Teren

Nr cadastral	Suprafața (mp)*	Observații / Referințe
	20.483	

* Suprafața este determinată în planul de proiecție Stereo 70.

DETALII LINIARE IMOBIL



Date referitoare la teren

Crt	Categorie folosință	Intra vilan	Suprafața (mp)	Tarla	Parcelă	Nr. topo	Observații / Referințe
1	drum	NU	20.483	-	De523	-	

Lungime Segmente

1) Valorile lungimilor segmentelor sunt obținute din proiecție în plan.

Punct început	X / Y	Punct sfârșit	X / Y	Lungime segment (** (m)
1	380.453,102 264.768,726	2	380.451,119 264.762,767	6.28
3	380.438,624 264.725,22	4	380.445,725 264.722,287	7.683
5	380.458,71 264.760,241	6	380.525,184 264.953,369	204.248
7	380.532,072 264.982,232	8	380.540,6 265.013,391	32.305
9	380.550,767 265.035,038	10	380.574,383 265.064,557	37.803

Punct început	X / Y	Punct sfârșit	X / Y	Lungime segment (** (m)
2	380.451,119 264.762,767	3	380.438,624 264.725,22	39.571
4	380.445,725 264.722,287	5	380.458,71 264.760,241	40.114
6	380.525,184 264.953,369	7	380.532,072 264.982,232	29.674
8	380.540,6 265.013,391	9	380.550,767 265.035,038	23.916
10	380.574,383 265.064,557	11	380.602,918 265.071,117	29.279

Punct început	X / Y	Punct sfârșit	X / Y	Lungime segment (** (m)
11	380.602,918 265.071,117	12	380.634,405 265.075,708	31.82
13	380.933,203 265.084,892	14	381.090,637 265.098,668	158.036
15	381.226,425 265.104,244	16	381.495,048 265.022,246	280.859
17	381.558,185 265.006,093	18	381.610,787 265.003,674	52.658
19	381.642,274 265.021,631	20	381.658,427 265.048,608	31.443
21	381.665,397 265.062,507	22	381.649,684 265.066,689	16.26
23	381.645,548 265.051,539	24	381.633,29 265.033,037	22.194
25	381.608,498 265.016,559	26	381.565,006 265.017,925	43.513
27	381.500,804 265.031,638	28	381.231,171 265.114,232	282.0
29	380.624,287 265.096,321	30	380.601,699 265.079,685	28.053
31	380.554,93 265.075,872	32	380.552,906 265.071,693	4.643
33	380.539,32 265.042,377	34	380.528,54 265.015,571	28.892
35	380.521,585 264.985,635	36	380.513,642 264.954,139	32.482
37	380.506,831 264.933,554	38	380.487,516 264.870,827	65.633
39	380.471,684 264.824,155	1	380.453,102 264.768,726	58.461

Punct început	X / Y	Punct sfârșit	X / Y	Lungime segment (** (m)
12	380.634,405 265.075,708	13	380.933,203 265.084,892	298.939
14	381.090,637 265.098,668	15	381.226,425 265.104,244	135.902
16	381.495,048 265.022,246	17	381.558,185 265.006,093	65.171
18	381.610,787 265.003,674	19	381.642,274 265.021,631	36.248
20	381.658,427 265.048,608	21	381.665,397 265.062,507	15.549
22	381.649,684 265.066,689	23	381.645,548 265.051,539	15.704
24	381.633,29 265.033,037	25	381.608,498 265.016,559	29.769
26	381.565,006 265.017,925	27	381.500,804 265.031,638	65.65
28	381.231,171 265.114,232	29	380.624,287 265.096,321	607.148
30	380.601,699 265.079,685	31	380.554,93 265.075,872	46.924
32	380.552,906 265.071,693	33	380.539,32 265.042,377	32.311
34	380.528,54 265.015,571	35	380.521,585 264.985,635	30.733
36	380.513,642 264.954,139	37	380.506,831 264.933,554	21.683
38	380.487,516 264.870,827	39	380.471,684 264.824,155	49.284

** Lungimile segmentelor sunt determinate în planul de proiecție Stereo 70 și sunt rotunjite la 1 milimetru.

*** Distanța dintre puncte este formată din segmente cumulate ce sunt mai mici decât valoarea 1 milimetru.

**DATE DESPRE IMOBILUL NR. 7871**

Oficiul de Cadastru și Publicitate Imobiliară DOLJ
Biroul de Cadastru și Publicitate Imobiliară Craiova

A. Partea I. Descrierea imobilului

TEREN Necunoscut

Adresa: Loc. Bistret, Jud. Dolj, T71,P685

Nr. Crt	Nr cadastral Nr. topografic	Suprafața* (mp)	Observații / Referințe
A1		1.065.567	Sector cadastral:40 Teren neimprejmut;

B. Partea II. Proprietari și acte

Inscrieri privitoare la dreptul de proprietate și alte drepturi reale		Referințe
/		
Act Normativ nr. 626, din 17/07/2001 emis de GUVERNUL ROMÂNIEI;		
B1	Intabulare, drept de PROPRIETATE, dobandit prin Lege, cota actuala 1/1, cota initiala 1/1 1) STATUL ROMÂN-DOMENIU PRIVAT, CIF:999999999999, Lipsa CUI.	A1
B2	Intabulare, drept de ADMINISTRARE, dobandit prin Lege, cota actuala 1/1, cota initiala 1/1 1) AGENTIA DOMENIILOR STATULUI, CIF:14818116	A1

C. Partea III. SARCINI .

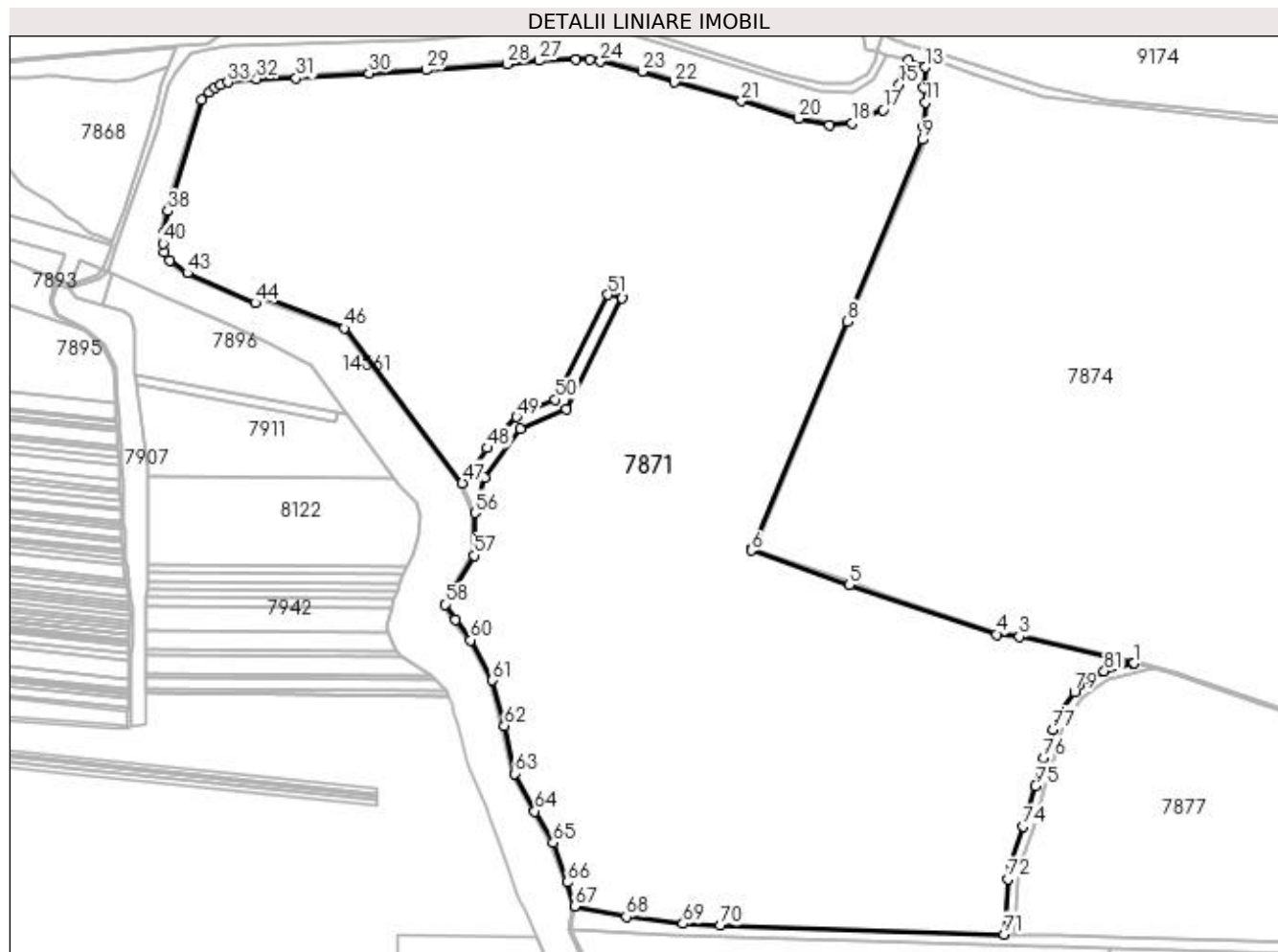
Inscrieri privind dezmembramentele dreptului de proprietate, drepturi reale de garanție și sarcini	Referințe
NU SUNT	

Anexa Nr. 1 La Partea I

Teren

Nr cadastral	Suprafața (mp)*	Observații / Referințe
	1.065.567	

* Suprafața este determinată în planul de proiecție Stereo 70.



Date referitoare la teren

Crt	Categorie folosință	Intra vilan	Suprafața (mp)	Tarla	Parcelă	Nr. topo	Observații / Referințe
1	livada	DA	1.984	71	685	-	
2	livada	NU	81.800	71	680/1	-	
3	livada	NU	90.800	71	680/3	-	
4	livada	NU	99.400	71	681	-	
5	livada	NU	74.500	71	681/3	-	
6	livada	NU	90.500	71	681/3	-	
7	livada	NU	90.300	71	682/1	-	
8	livada	NU	120.000	71	682/3	-	
9	livada	NU	49.100	71	683/4	-	
10	livada	NU	90.300	71	684	-	
11	livada	NU	51.200	71	684/3	-	
12	livada	NU	73.500	71	685	-	
13	livada	NU	95.000	71	685/2	-	
14	drum	NU	2.400	71	680/2	-	
15	drum	NU	3.300	71	680/4	-	
16	drum	NU	13.900	71	681/2	-	

Crt	Categorie folosință	Intravilan	Suprafața (mp)	Tarla	Parcelă	Nr. topo	Observații / Referințe
17	drum	NU	2.200	71	681/5	-	
18	drum	NU	3.000	71	682	-	
19	drum	NU	12.300	71	682/2	-	
20	drum	NU	2.400	71	683/2	-	
21	drum	NU	4.500	71	683/3	-	
22	drum	NU	2.700	71	683/5	-	
23	drum	NU	1.800	71	684/2	-	
24	drum	NU	8.683	71	685/1	-	

Lungime Segmente

1) Valorile lungimilor segmentelor sunt obținute din proiecție în plan.

Punct început	X / Y	Punct sfârșit	X / Y	Lungime segment	Punct început	X / Y	Punct sfârșit	X / Y	Lungime segment	Punct început	X / Y	Punct sfârșit	X / Y	Lungime segment
1	382.052,196 264.109,488	2	382.049,729 264.110,17	2.56	2	382.049,729 264.110,17	3	381.872,746 264.151,191	181.675	3	381.872,746 264.151,191	4	381.836,335 264.155,039	36.614
4	381.836,335 264.155,039	5	381.606,239 264.232,554	242.802	5	381.606,239 264.232,554	6	381.453,155 264.286,125	162.187	6	381.453,155 264.286,125	7	381.454,63 264.289,65	3.821
7	381.454,63 264.289,65	8	381.603,093 264.644,271	384.444	8	381.603,093 264.644,271	9	381.720,917 264.929,286	308.409	9	381.720,917 264.929,286	10	381.722,779 264.948,515	19.319
10	381.722,779 264.948,515	11	381.725,259 264.987,423	38.987	11	381.725,259 264.987,423	12	381.722,75 265.010,236	22.951	12	381.722,75 265.010,236	13	381.725,179 265.042,492	32.347
13	381.725,179 265.042,492	14	381.698,299 265.052,646	28.734	14	381.698,299 265.052,646	15	381.684,273 265.015,1	40.08	15	381.684,273 265.015,1	16	381.674,431 264.991,398	25.664
16	381.674,431 264.991,398	17	381.658,598 264.975,624	22.35	17	381.658,598 264.975,624	18	381.610,667 264.954,49	52.383	18	381.610,667 264.954,49	19	381.575,297 264.951,904	35.464
19	381.575,297 264.951,904	20	381.527,203 264.962,034	49.149	20	381.527,203 264.962,034	21	381.437,603 264.989,46	93.703	21	381.437,603 264.989,46	22	381.332,314 265.019,005	109.356
22	381.332,314 265.019,005	23	381.282,013 265.035,633	52.978	23	381.282,013 265.035,633	24	381.216,621 265.051,367	67.258	24	381.216,621 265.051,367	25	381.200,23 265.053,953	16.594
25	381.200,23 265.053,953	26	381.178,447 265.054,169	21.784	26	381.178,447 265.054,169	27	381.120,77 265.052,656	57.697	27	381.120,77 265.052,656	28	381.070,353 265.047,691	50.661
28	381.070,353 265.047,691	29	380.943,631 265.037,973	127.094	29	380.943,631 265.037,973	30	380.854,688 265.033,23	89.069	30	380.854,688 265.033,23	31	380.740,324 265.025,67	114.614
31	380.740,324 265.025,67	32	380.678,642 265.024,377	61.696	32	380.678,642 265.024,377	33	380.633,136 265.018,988	45.824	33	380.633,136 265.018,988	34	380.621,921 265.015,324	11.798
34	380.621,921 265.015,324	35	380.612,648 265.010,151	10.618	35	380.612,648 265.010,151	36	380.603,805 265.003,469	11.084	36	380.603,805 265.003,469	37	380.592,577 264.990,686	17.014
37	380.592,577 264.990,686	38	380.539,505 264.817,198	181.424	38	380.539,505 264.817,198	39	380.532,383 264.782,429	35.491	39	380.532,383 264.782,429	40	380.531,876 264.766,431	16.006
40	380.531,876 264.766,431	41	380.534,221 264.752,432	14.194	41	380.534,221 264.752,432	42	380.542,213 264.739,541	15.167	42	380.542,213 264.739,541	43	380.570,327 264.720,38	34.023
43	380.570,327 264.720,38	44	380.675,96 264.673,54	115.552	44	380.675,96 264.673,54	45	380.684,353 264.684,702	13.965	45	380.684,353 264.684,702	46	380.815,587 264.633,902	140.723
46	380.815,587 264.633,902	47	381.000,795 264.391,543	305.024	47	381.000,795 264.391,543	48	381.039,954 264.446,577	67.544	48	381.039,954 264.446,577	49	381.085,462 264.495,26	66.641
49	381.085,462 264.495,26	50	381.145,787 264.522,777	66.305	50	381.145,787 264.522,777	51	381.228,337 264.686,29	183.169	51	381.228,337 264.686,29	52	381.250,563 264.681,527	22.731
52	381.250,563 264.681,527	53	381.163,25 264.506,902	195.237	53	381.163,25 264.506,902	54	381.091,812 264.476,739	77.545	54	381.091,812 264.476,739	55	381.034,662 264.400,539	95.25
55	381.034,662 264.400,539	56	381.020,375 264.344,976	57.37	56	381.020,375 264.344,976	57	381.018,787 264.278,301	66.694	57	381.018,787 264.278,301	58	380.973,228 264.201,934	88.924
58	380.973,228 264.201,934	59	380.989,315 264.177,381	29.354	59	380.989,315 264.177,381	60	381.013,51 264.145,84	39.752	60	381.013,51 264.145,84	61	381.047,362 264.083,038	71.345
61	381.047,362 264.083,038	62	381.066,412 264.011,601	73.933	62	381.066,412 264.011,601	63	381.082,287 263.936,988	76.283	63	381.082,287 263.936,988	64	381.114,037 263.878,251	66.769
64	381.114,037 263.878,251	65	381.142,612 263.829,038	56.907	65	381.142,612 263.829,038	66	381.164,837 263.767,125	65.781	66	381.164,837 263.767,125	67	381.175,95 263.729,025	39.688

Punct început	X / Y	Punct sfârșit	X / Y	Lungime segment	Punct început	X / Y	Punct sfârșit	X / Y	Lungime segment	Punct început	X / Y	Punct sfârșit	X / Y	Lungime segment
67	381.175,95 263.729,025	68	381.256,913 263.713,15	82.505	68	381.256,913 263.713,15	69	381.345,813 263.702,038	89.592	69	381.345,813 263.702,038	70	381.403,88 263.699,17	58.138
70	381.403,88 263.699,17	71	381.849,113 263.685,515	445.442	71	381.849,113 263.685,515	72	381.854,889 263.771,997	86.675	72	381.854,889 263.771,997	73	381.858,801 263.795,625	23.95
73	381.858,801 263.795,625	74	381.877,872 263.854,72	62.096	74	381.877,872 263.854,72	75	381.897,572 263.918,039	66.313	75	381.897,572 263.918,039	76	381.910,39 263.961,692	45.496
76	381.910,39 263.961,692	77	381.924,606 264.006,344	46.86	77	381.924,606 264.006,344	78	381.935,086 264.031,992	27.707	78	381.935,086 264.031,992	79	381.958,542 264.064,514	40.098
79	381.958,542 264.064,514	80	381.985,785 264.084,746	33.934	80	381.985,785 264.084,746	81	382.005,13 264.097,387	23.109	81	382.005,13 264.097,387	1	382.052,196 264.109,488	48.597

** Lungimile segmentelor sunt determinate în planul de proiecție Stereo 70 și sunt rotunjite la 1 milimetru.

*** Distanța dintre puncte este formată din segmente cumulate ce sunt mai mici decât valoarea 1 milimetru.

**DATE DESPRE IMOBILUL NR. 7872**

Oficiul de Cadastru și Publicitate Imobiliară DOLJ
Biroul de Cadastru și Publicitate Imobiliară Craiova

A. Partea I. Descrierea imobilului

TEREN Extravilan

Adresa: Jud. Dolj, T71,P683,683/1

Nr. Crt	Nr cadastral Nr. topografic	Suprafața* (mp)	Observații / Referințe
A1		3.259	Sector cadastral:40 Teren neimprejmuit;

B. Partea II. Proprietari și acte

Inscrieri privitoare la dreptul de proprietate și alte drepturi reale		Referințe
/		
Act Normativ nr. 626, din 17/07/2001 emis de GUVERNUL ROMÂNIEI;		
B1	Intabulare, drept de PROPRIETATE, dobandit prin Lege, cota actuala 1/1, cota initiala 1/1 1) STATUL ROMÂN-DOMENIU PRIVAT, CIF:999999999999, Lipsa CUI.	A1
B2	Intabulare, drept de ADMINISTRARE, dobandit prin Lege, cota actuala 1/1, cota initiala 1/1 1) AGENTIA DOMENIILOR STATULUI, CIF:14818116	A1

C. Partea III. SARCINI .

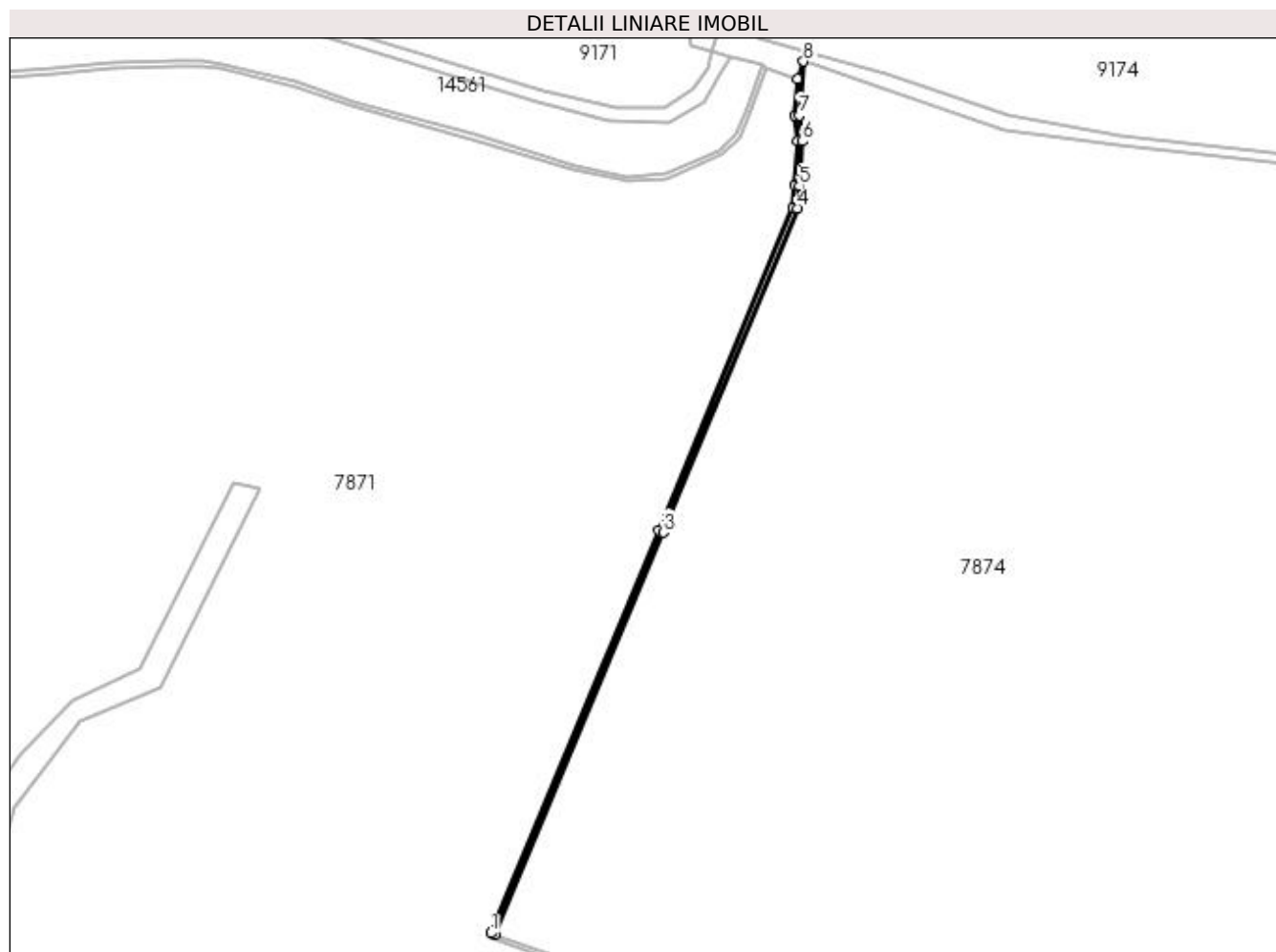
Inscrieri privind dezmembramentele dreptului de proprietate, drepturi reale de garanție și sarcini	Referințe
NU SUNT	

Anexa Nr. 1 La Partea I

Teren

Nr cadastral	Suprafața (mp)*	Observații / Referințe
	3.259	

* Suprafața este determinată în planul de proiecție Stereo 70.



Date referitoare la teren

Crt	Categorie folosință	Intra vilan	Suprafața (mp)	Tarla	Parcelă	Nr. topo	Observații / Referințe
1	drum	NU	3.259	71	683,683/1	-	

Lungime Segmente

1) Valorile lungimilor segmentelor sunt obținute din proiecție în plan.

Punct început	X / Y	Punct sfârșit	X / Y	Lungime segment (** (m)
1	381.454,63 264.289,65	2	381.458,484 264.288,498	4.022
2	381.458,484 264.288,498	3	381.606,786 264.642,734	384.027
3	381.606,786 264.642,734	4	381.724,841 264.928,308	309.014
4	381.724,841 264.928,308	5	381.726,767 264.948,195	19.98
5	381.726,767 264.948,195	6	381.729,273 264.987,515	39.4

Punct început	X / Y	Punct sfârşit	X / Y	Lungime segment (** (m)
6	381.729,273 264.987,515	7	381.726,767 265.010,305	22.927
7	381.726,767 265.010,305	8	381.730,339 265.057,761	47.59
8	381.730,339 265.057,761	9	381.725,179 265.042,492	16.117
9	381.725,179 265.042,492	10	381.722,75 265.010,236	32.347
10	381.722,75 265.010,236	11	381.725,259 264.987,423	22.951
11	381.725,259 264.987,423	12	381.722,779 264.948,515	38.987
12	381.722,779 264.948,515	13	381.720,917 264.929,286	19.319
13	381.720,917 264.929,286	14	381.603,093 264.644,271	308.409
14	381.603,093 264.644,271	1	381.454,63 264.289,65	384.444

** Lungimile segmentelor sunt determinate în planul de proiecție Stereo 70 și sunt rotunjite la 1 milimetru.

*** Distanța dintre puncte este formată din segmente cumulate ce sunt mai mici decât valoarea 1 milimetru.

**DATE DESPRE IMOBILUL NR. 7873**

Oficiul de Cadastru și Publicitate Imobiliară DOLJ
Biroul de Cadastru și Publicitate Imobiliară Craiova

A. Partea I. Descrierea imobilului

TEREN Necunoscut

Adresa: Loc. Bistret, Jud. Dolj, T71,P687/1

Nr. Crt	Nr cadastral Nr. topografic	Suprafața* (mp)	Observații / Referințe
A1		7.623	Sector cadastral:40 Teren neimprejmuit;

B. Partea II. Proprietari și acte

Inscrieri privitoare la dreptul de proprietate și alte drepturi reale		Referințe
/		
Act Normativ nr. 626, din 17/07/2001 emis de GUVERNUL ROMÂNIEI;		
B1	Intabulare, drept de PROPRIETATE, dobandit prin Lege, cota actuala 1/1, cota initiala 1/1 1) STATUL ROMÂN-DOMENIU PRIVAT, CIF:999999999999, Lipsa CUI.	A1
B2	Intabulare, drept de ADMINISTRARE, dobandit prin Lege, cota actuala 1/1, cota initiala 1/1 1) AGENTIA DOMENIILOR STATULUI, CIF:14818116	A1

C. Partea III. SARCINI .

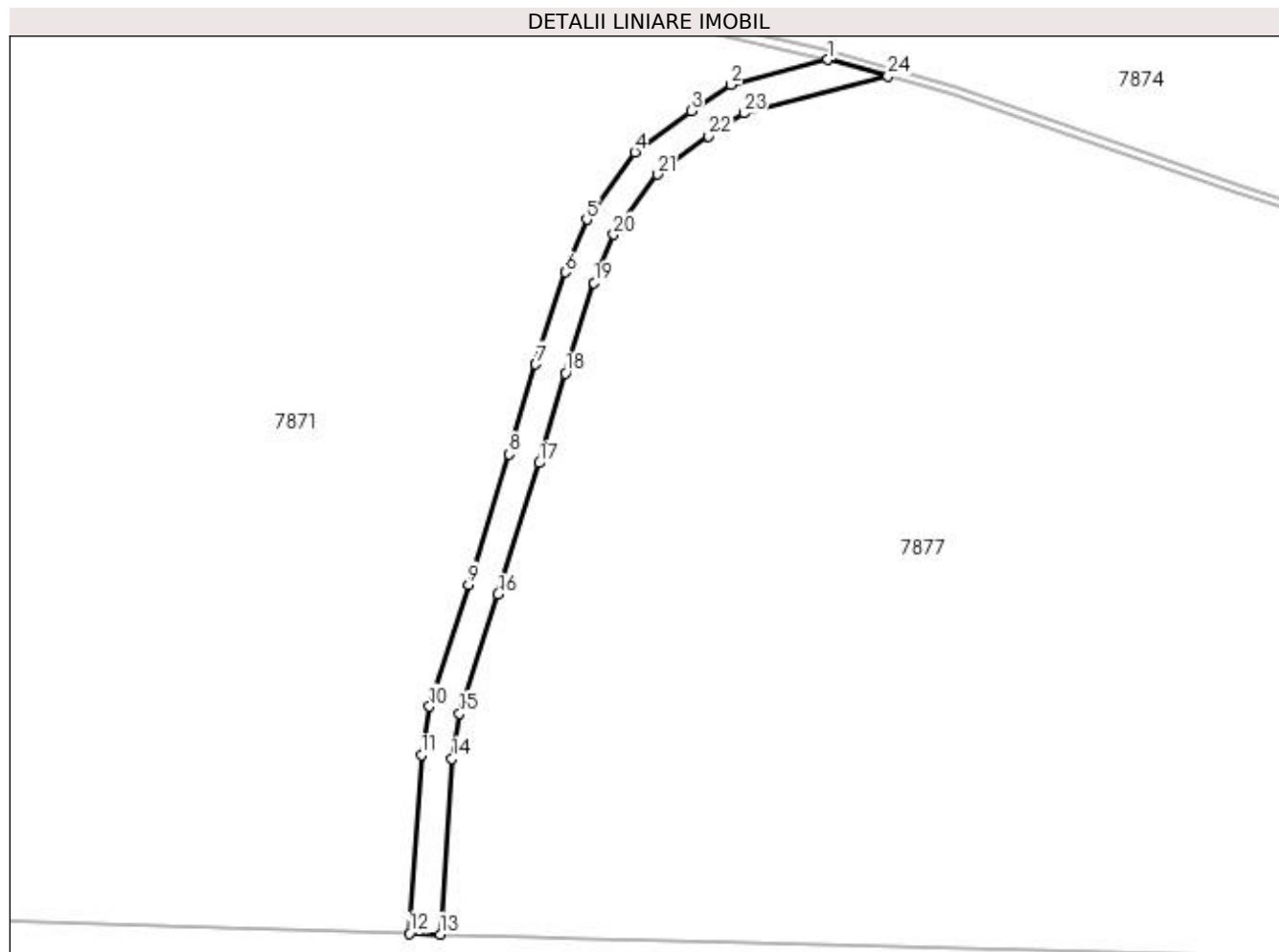
Inscrieri privind dezmembramintele dreptului de proprietate, drepturi reale de garanție și sarcini	Referințe
NU SUNT	

Anexa Nr. 1 La Partea I

Teren

Nr cadastral	Suprafața (mp)*	Observații / Referințe
	7.623	

* Suprafața este determinată în planul de proiecție Stereo 70.



Date referitoare la teren

Crt	Categorie folosință	Intra vilan	Suprafața (mp)	Tarla	Parcelă	Nr. topo	Observații / Referințe
1	curți constructii	DA	1.056	71	687/1	-	
2	curți constructii	NU	6.567	71	687/1	-	

Lungime Segmente

1) Valorile lungimilor segmentelor sunt obținute din proiecție în plan.

Punct început	X / Y	Punct sfârșit	X / Y	Lungime segment (** (m)
1	382.052,196 264.109,488	2	382.005,13 264.097,387	48.597
3	381.985,785 264.084,746	4	381.958,542 264.064,514	33.934
5	381.935,086 264.031,992	6	381.924,606 264.006,344	27.707
7	381.910,39 263.961,692	8	381.897,572 263.918,039	45.496

Punct început	X / Y	Punct sfârșit	X / Y	Lungime segment (** (m)
2	382.005,13 264.097,387	3	381.985,785 264.084,746	23.109
4	381.958,542 264.064,514	5	381.935,086 264.031,992	40.098
6	381.924,606 264.006,344	7	381.910,39 263.961,692	46.86
8	381.897,572 263.918,039	9	381.877,872 263.854,72	66.313

Punct început	X / Y	Punct sfârșit	X / Y	Lungime segment (** (m)
9	381.877,872 263.854,72	10	381.858,801 263.795,625	62.096
11	381.854,889 263.771,997	12	381.849,113 263.685,515	86.675
13	381.864,116 263.685,055	14	381.869,806 263.770,267	85.402
15	381.873,418 263.792,076	16	381.892,172 263.850,188	61.063
17	381.911,93 263.913,698	18	381.924,734 263.957,304	45.447
19	381.938,718 264.001,224	20	381.948,296 264.024,665	25.322
21	381.969,35 264.053,856	22	381.994,367 264.072,436	31.162
23	382.011,262 264.083,476	24	382.081,244 264.101,469	72.258

Punct început	X / Y	Punct sfârșit	X / Y	Lungime segment (** (m)
10	381.858,801 263.795,625	11	381.854,889 263.771,997	23.95
12	381.849,113 263.685,515	13	381.864,116 263.685,055	15.01
14	381.869,806 263.770,267	15	381.873,418 263.792,076	22.106
16	381.892,172 263.850,188	17	381.911,93 263.913,698	66.512
18	381.924,734 263.957,304	19	381.938,718 264.001,224	46.093
20	381.948,296 264.024,665	21	381.969,35 264.053,856	35.991
22	381.994,367 264.072,436	23	382.011,262 264.083,476	20.182
24	382.081,244 264.101,469	1	382.052,196 264.109,488	30.135

** Lungimile segmentelor sunt determinate în planul de proiecție Stereo 70 și sunt rotunjite la 1 milimetru.

*** Distanța dintre puncte este formată din segmente cumulate ce sunt mai mici decât valoarea 1 milimetru.

**DATE DESPRE IMOBILUL NR. 7874**

Oficiul de Cadastru și Publicitate Imobiliară DOLJ
Biroul de Cadastru și Publicitate Imobiliară Craiova

A. Partea I. Descrierea imobilului

TEREN Necunoscut

Adresa: Loc. Bistret, Jud. Dolj, T71,P686/6

Nr. Crt	Nr cadastral Nr. topografic	Suprafața* (mp)	Observații / Referințe
A1		826.957	Sector cadastral:40 Teren neimprejmuit;

B. Partea II. Proprietari și acte

Inscrieri privitoare la dreptul de proprietate și alte drepturi reale		Referințe
/		
Act Normativ nr. 626, din 17/07/2001 emis de GUVERNUL ROMÂNIEI;		
B1	Intabulare, drept de PROPRIETATE, dobandit prin Lege, cota actuala 1/1, cota initiala 1/1 1) STATUL ROMÂN-DOMENIU PRIVAT, CIF:999999999999, Lipsa CUI.	A1
B2	Intabulare, drept de ADMINISTRARE, dobandit prin Lege, cota actuala 1/1, cota initiala 1/1 1) AGENTIA DOMENIILOR STATULUI, CIF:14818116	A1

C. Partea III. SARCINI .

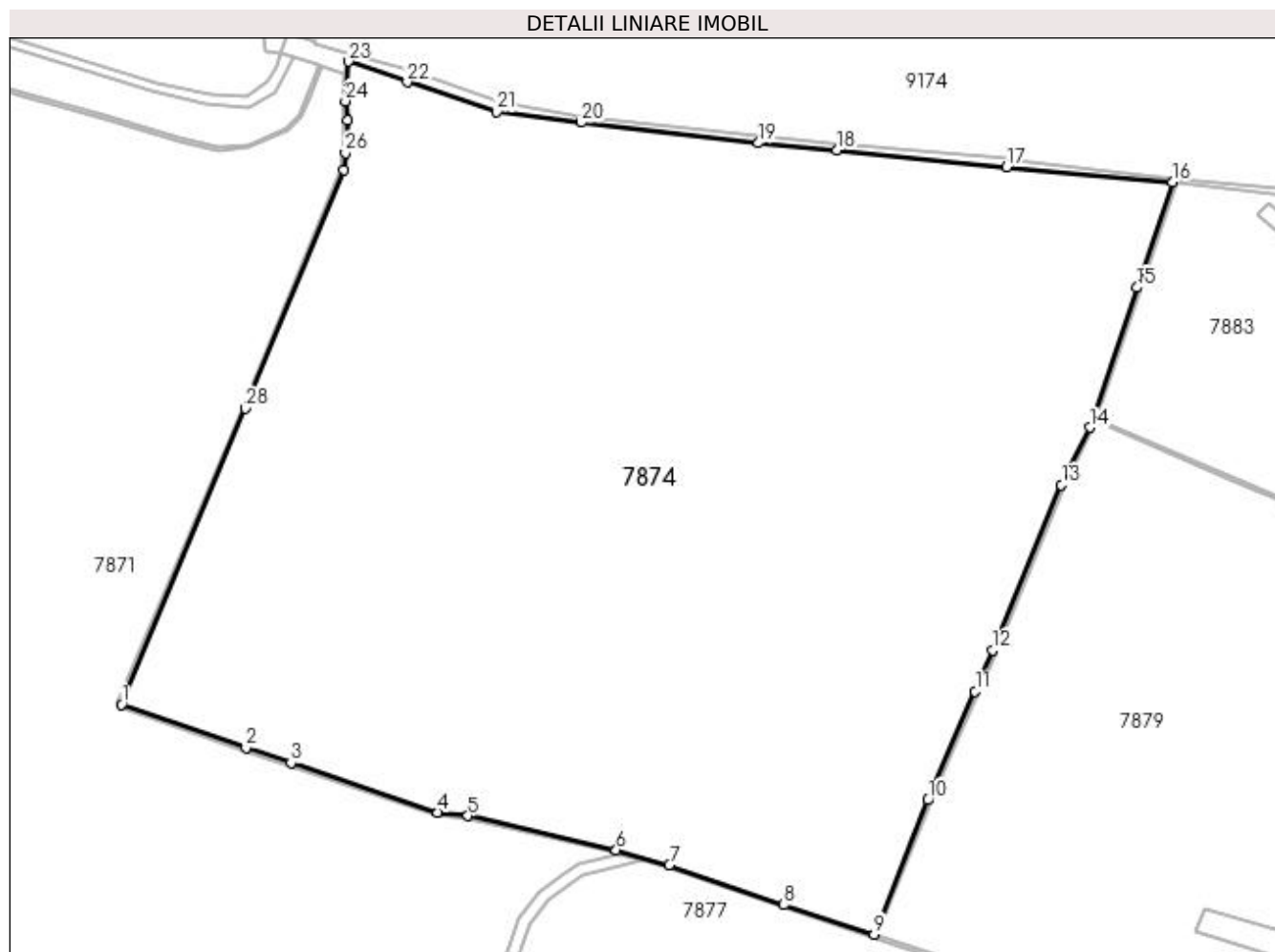
Inscrieri privind dezmembramintele dreptului de proprietate, drepturi reale de garanție și sarcini	Referințe
NU SUNT	

Anexa Nr. 1 La Partea I

Teren

Nr cadastral	Suprafața (mp)*	Observații / Referințe
	826.957	

* Suprafața este determinată în planul de proiecție Stereo 70.



Date referitoare la teren

Crt	Categorie folosință	Intra vilan	Suprafața (mp)	Tarla	Parcelă	Nr. topo	Observații / Referințe
1	curți constructii	DA	3.463	71	686/6	-	
2	livada	DA	21.828	71	685/5	-	
3	livada	NU	108.500	71	685/5	-	
4	pasune	NU	105.700	71	686	-	
5	pasune	NU	66.300	71	687	-	
6	livada	NU	209.566	71	685/3	-	
7	livada	NU	103.500	71	686/2	-	
8	livada	NU	21.000	71	686/4	-	
9	livada	NU	85.000	71/1	689/2	-	
10	livada	NU	89.500	71/1	689/3	-	
11	drum	NU	2.600	71	685/4	-	
12	drum	NU	2.800	71	686/1	-	
13	drum	NU	2.800	71	686/3	-	
14	drum	NU	1.000	71	686/7	-	
15	drum	NU	1.900	71	688	-	
16	drum	NU	1.500	71	688/1	-	

Lungime Segmente

1) Valorile lungimilor segmentelor sunt obținute din proiecție în plan.

Punct început	X / Y	Punct sfârșit	X / Y	Lungime segment (** (m)
1	381.458,484 264.288,498	2	381.607,538 264.236,337	157.917
3	381.661,313 264.218,222	4	381.837,194 264.158,971	185.593
5	381.873,41 264.155,143	6	382.050,713 264.114,047	182.003
7	382.114,288 264.096,496	8	382.251,518 264.048,691	145.318
9	382.359,671 264.013,256	10	382.424,174 264.174,032	173.233
11	382.480,53 264.304,012	12	382.501,964 264.353,448	53.883
13	382.583,928 264.551,141	14	382.617,982 264.619,945	76.77
15	382.674,521 264.787,146	16	382.717,215 264.913,404	133.281
17	382.518,375 264.931,415	18	382.315,367 264.951,491	203.998
19	382.221,275 264.960,006	20	382.008,803 264.984,669	213.899
21	381.907,819 264.997,444	22	381.800,875 265.033,142	112.745
23	381.730,339 265.057,761	24	381.726,767 265.010,305	47.59
25	381.729,273 264.987,515	26	381.726,767 264.948,195	39.4
27	381.724,841 264.928,308	28	381.606,786 264.642,734	309.014

Punct început	X / Y	Punct sfârșit	X / Y	Lungime segment (** (m)
2	381.607,538 264.236,337	3	381.661,313 264.218,222	56.744
4	381.837,194 264.158,971	5	381.873,41 264.155,143	36.418
6	382.050,713 264.114,047	7	382.114,288 264.096,496	65.953
8	382.251,518 264.048,691	9	382.359,671 264.013,256	113.81
10	382.424,174 264.174,032	11	382.480,53 264.304,012	141.671
12	382.501,964 264.353,448	13	382.583,928 264.551,141	214.011
14	382.617,982 264.619,945	15	382.674,521 264.787,146	176.502
16	382.717,215 264.913,404	17	382.518,375 264.931,415	199.654
18	382.315,367 264.951,491	19	382.221,275 264.960,006	94.477
20	382.008,803 264.984,669	21	381.907,819 264.997,444	101.789
22	381.800,875 265.033,142	23	381.730,339 265.057,761	74.709
24	381.726,767 265.010,305	25	381.729,273 264.987,515	22.927
26	381.726,767 264.948,195	27	381.724,841 264.928,308	19.98
28	381.606,786 264.642,734	1	381.458,484 264.288,498	384.027

** Lungimile segmentelor sunt determinate în planul de proiecție Stereo 70 și sunt rotunjite la 1 milimetru.

*** Distanța dintre puncte este formată din segmente cumulate ce sunt mai mici decât valoarea 1 milimetru.

**DATE DESPRE IMOBILUL NR. 7875**

Oficiul de Cadastru și Publicitate Imobiliară DOLJ
Biroul de Cadastru și Publicitate Imobiliară Craiova

A. Partea I. Descrierea imobilului

TEREN Necunoscut

Adresa: Loc. Bistret, Jud. Dolj, T71,P701

Nr. Crt	Nr cadastral Nr. topografic	Suprafața* (mp)	Observații / Referințe
A1		6.214	Sector cadastral:40 Teren neimprejmuit;

B. Partea II. Proprietari și acte

Inscrieri privitoare la dreptul de proprietate și alte drepturi reale	Referințe
/	
Act Normativ nr. 7, din 13/03/1996 emis de PARLAMENTUL ROMÂNIEI;	
B1	A1
Inscrierea provizorie, drept de PROPRIETATE, dobandit prin Lege, cota actuala 1/1, cota initiala 1/1	
1) NEIDENTIFICAT NEIDENTIFICAT, neidentificat	

C. Partea III. SARCINI .

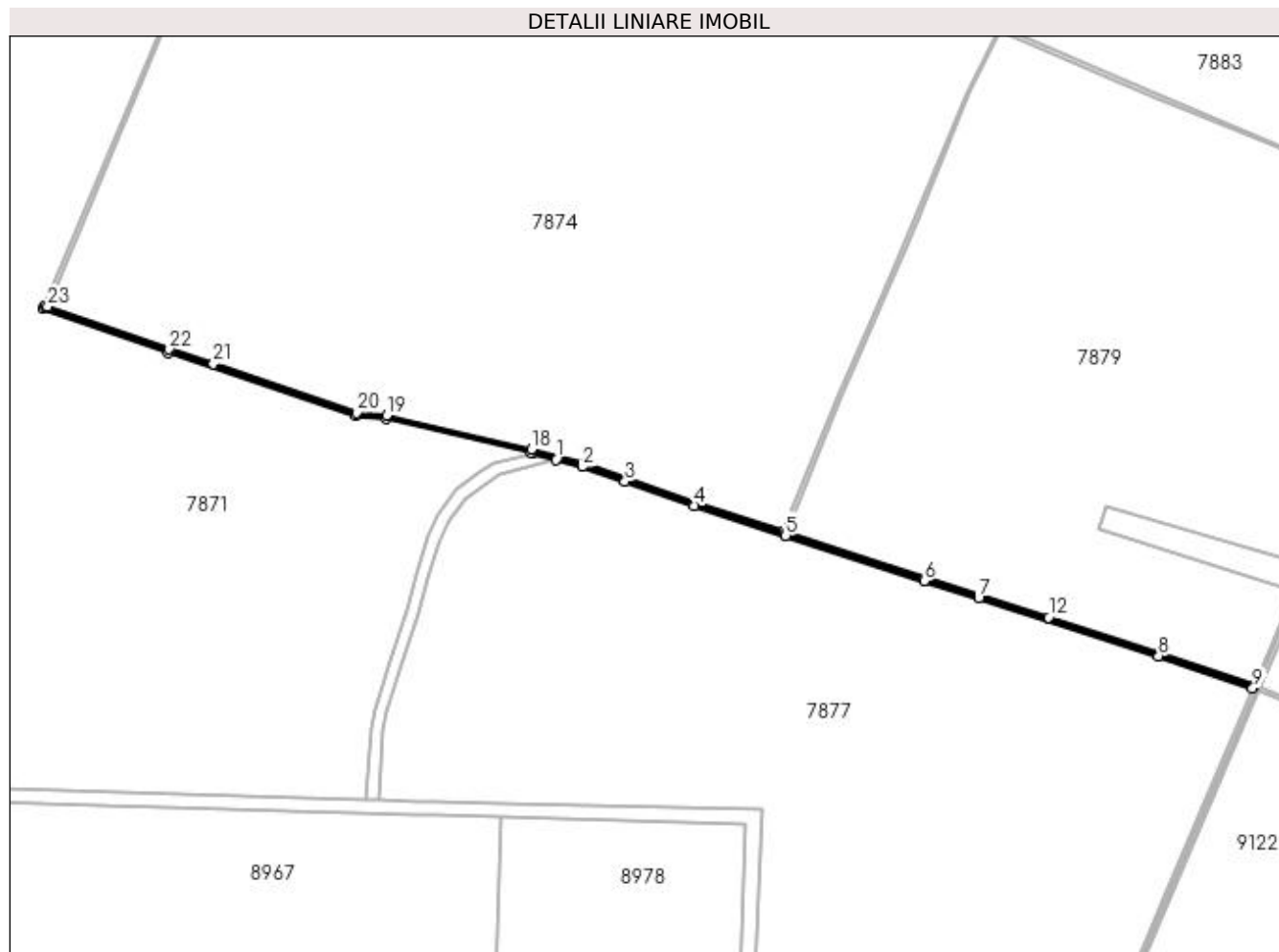
Inscrieri privind dezmembramintele dreptului de proprietate, drepturi reale de garanție și sarcini	Referințe
NU SUNT	

Anexa Nr. 1 La Partea I

Teren

Nr cadastral	Suprafața (mp)*	Observații / Referințe
	6.214	

* Suprafața este determinată în planul de proiecție Stereo 70.



Date referitoare la teren

Crt	Categorie folosință	Intra vilan	Suprafața (mp)	Tarla	Parcelă	Nr. topo	Observații / Referințe
1	drum	DA	866	71	701	-	
2	drum	NU	5.348	71	701	-	

Lungime Segmente

1) Valorile lungimilor segmentelor sunt obținute din proiecție în plan.

Punct început	X / Y	Punct sfârșit	X / Y	Lungime segment (** (m)
1	382.081,244 264.101,469	2	382.113,097 264.092,676	33.044
3	382.165,475 264.074,429	4	382.250,238 264.044,901	89.759
5	382.362,071 264.008,26	6	382.531,629 263.952,705	178.427
7	382.598,309 263.931,366	8	382.818,759 263.860,817	231.464

Punct început	X / Y	Punct sfârșit	X / Y	Lungime segment (** (m)
2	382.113,097 264.092,676	3	382.165,475 264.074,429	55.465
4	382.250,238 264.044,901	5	382.362,071 264.008,26	117.683
6	382.531,629 263.952,705	7	382.598,309 263.931,366	70.011
8	382.818,759 263.860,817	9	382.934,048 263.821,364	121.853

Punct început	X / Y	Punct sfârșit	X / Y	Lungime segment (** (m)	Punct început	X / Y	Punct sfârșit	X / Y	Lungime segment (** (m)
9	382.934,048 263.821,364	10	382.935,616 263.825,056	4.011	10	382.935,616 263.825,056	11	382.820,016 263.864,614	122.181
11	382.820,016 263.864,614	12	382.684,27 263.908,056	142.528	12	382.684,27 263.908,056	13	382.532,861 263.956,511	158.973
13	382.532,861 263.956,511	14	382.363,48 264.012,007	178.241	14	382.363,48 264.012,007	15	382.359,671 264.013,256	4.009
15	382.359,671 264.013,256	16	382.251,518 264.048,691	113.81	16	382.251,518 264.048,691	17	382.114,288 264.096,496	145.318
17	382.114,288 264.096,496	18	382.050,713 264.114,047	65.953	18	382.050,713 264.114,047	19	381.873,41 264.155,143	182.003
19	381.873,41 264.155,143	20	381.837,194 264.158,971	36.418	20	381.837,194 264.158,971	21	381.661,313 264.218,222	185.593
21	381.661,313 264.218,222	22	381.607,538 264.236,337	56.744	22	381.607,538 264.236,337	23	381.458,484 264.288,498	157.917
23	381.458,484 264.288,498	24	381.454,63 264.289,65	4.022	24	381.454,63 264.289,65	25	381.453,155 264.286,125	3.821
25	381.453,155 264.286,125	26	381.606,239 264.232,554	162.187	26	381.606,239 264.232,554	27	381.836,335 264.155,039	242.802
27	381.836,335 264.155,039	28	381.872,746 264.151,191	36.614	28	381.872,746 264.151,191	29	382.049,729 264.110,17	181.675
29	382.049,729 264.110,17	30	382.052,196 264.109,488	2.56	30	382.052,196 264.109,488	1	382.081,244 264.101,469	30.135

** Lungimile segmentelor sunt determinate în planul de proiecție Stereo 70 și sunt rotunjite la 1 milimetru.

*** Distanța dintre puncte este formată din segmente cumulate ce sunt mai mici decât valoarea 1 milimetru.

**DATE DESPRE IMOBILUL NR. 7876**

Oficiul de Cadastru și Publicitate Imobiliară DOLJ
Biroul de Cadastru și Publicitate Imobiliară Craiova

A. Partea I. Descrierea imobilului

TEREN Extravilan

Adresa: Jud. Dolj, De 704

Nr. Crt	Nr cadastral Nr. topografic	Suprafața* (mp)	Observații / Referințe
A1		17.517	Sector cadastral:40 Teren neimprejmuit;

B. Partea II. Proprietari și acte

Inscrieri privitoare la dreptul de proprietate și alte drepturi reale		Referințe
/		
Act Normativ nr. 7, din 13/03/1996 emis de PARLAMENTUL ROMÂNIEI;		
B1	Inscrierea provizorie, drept de PROPRIETATE, dobandit prin Lege, cota actuala 1/1, cota initiala 1/1 1) NEIDENTIFICAT NEIDENTIFICAT, neidentificat	A1

C. Partea III. SARCINI .

Inscrieri privind dezmembramintele dreptului de proprietate, drepturi reale de garanție și sarcini	Referințe
NU SUNT	

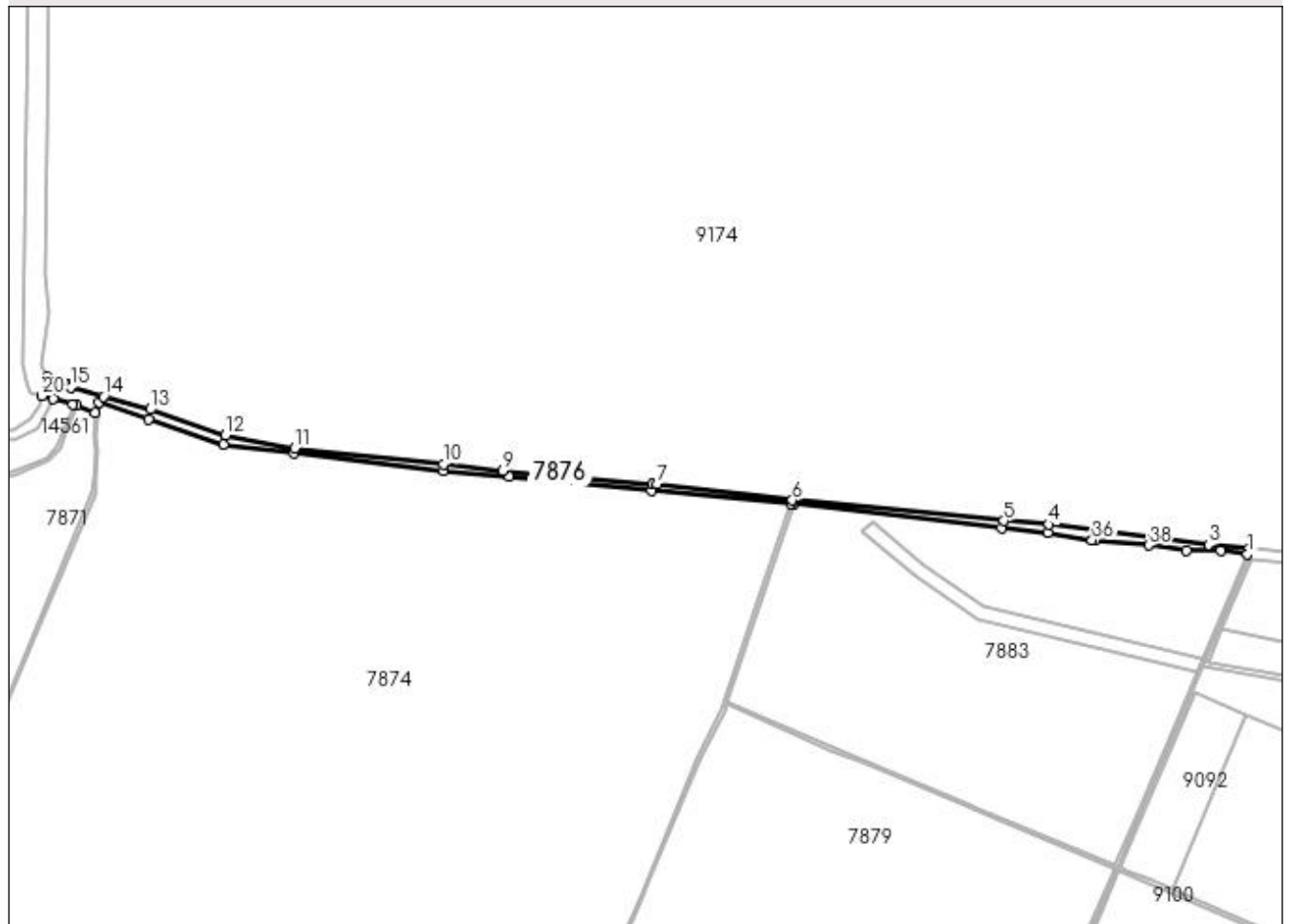
Anexa Nr. 1 La Partea I

Teren

Nr cadastral	Suprafața (mp)*	Observații / Referințe
	17.517	

* Suprafața este determinată în planul de proiecție Stereo 70.

DETALII LINIARE IMOBIL



Date referitoare la teren

Crt	Categorie folosință	Intra vilan	Suprafața (mp)	Tarla	Parcelă	Nr. topo	Observații / Referințe
1	drum	NU	1.220	-	-	-	De 704
2	drum	NU	16.297	-	-	-	De 704

Lungime Segmente

1) Valorile lungimilor segmentelor sunt obținute din proiecție în plan.

Punct început	X / Y	Punct sfârșit	X / Y	Lungime segment (** (m)
1	383.367,408 264.841,54	2	383.369,343 264.848,909	7.619
3	383.311,756 264.854,563	4	383.084,548 264.883,492	229.042
5	383.019,776 264.888,54	6	382.718,775 264.918,017	302.441
7	382.525,884 264.940,504	8	382.519,521 264.941,246	6.406

Punct început	X / Y	Punct sfârșit	X / Y	Lungime segment (** (m)
2	383.369,343 264.848,909	3	383.311,756 264.854,563	57.864
4	383.084,548 264.883,492	5	383.019,776 264.888,54	64.968
6	382.718,775 264.918,017	7	382.525,884 264.940,504	194.197
8	382.519,521 264.941,246	9	382.306,539 264.959,963	213.803

Punct început	X / Y	Punct sfârșit	X / Y	Lungime segment (** (m)	Punct început	X / Y	Punct sfârșit	X / Y	Lungime segment (** (m)
9	382.306,539 264.959,963	10	382.221,275 264.969,367	85.781	10	382.221,275 264.969,367	11	382.009,53 264.991,592	212.908
11	382.009,53 264.991,592	12	381.911,042 265.010,244	100.239	12	381.911,042 265.010,244	13	381.803,747 265.047,297	113.513
13	381.803,747 265.047,297	14	381.737,022 265.065,726	69.223	14	381.737,022 265.065,726	15	381.690,447 265.078,59	48.319
15	381.690,447 265.078,59	16	381.691,208 265.081,498	3.006	16	381.691,208 265.081,498	17	381.685,496 265.083,06	5.922
17	381.685,496 265.083,06	18	381.668,99 265.087,902	17.202	18	381.668,99 265.087,902	19	381.657,83 265.092,56	12.093
19	381.657,83 265.092,56	20	381.649,684 265.066,689	27.123	20	381.649,684 265.066,689	21	381.665,397 265.062,507	16.26
21	381.665,397 265.062,507	22	381.693,593 265.054,336	29.356	22	381.693,593 265.054,336	23	381.698,299 265.052,646	5.0
23	381.698,299 265.052,646	24	381.725,179 265.042,492	28.734	24	381.725,179 265.042,492	25	381.730,339 265.057,761	16.117
25	381.730,339 265.057,761	26	381.800,875 265.033,142	74.709	26	381.800,875 265.033,142	27	381.907,819 264.997,444	112.745
27	381.907,819 264.997,444	28	382.008,803 264.984,669	101.789	28	382.008,803 264.984,669	29	382.221,275 264.960,006	213.899
29	382.221,275 264.960,006	30	382.315,367 264.951,491	94.477	30	382.315,367 264.951,491	31	382.518,375 264.931,415	203.998
31	382.518,375 264.931,415	32	382.717,215 264.913,404	199.654	32	382.717,215 264.913,404	33	382.721,225 264.912,774	4.059
33	382.721,225 264.912,774	34	383.016,78 264.878,798	297.501	34	383.016,78 264.878,798	35	383.082,475 264.871,287	66.123
35	383.082,475 264.871,287	36	383.145,921 264.861,055	64.266	36	383.145,921 264.861,055	37	383.150,594 264.860,302	4.733
37	383.150,594 264.860,302	38	383.226,484 264.853,779	76.17	38	383.226,484 264.853,779	39	383.280,329 264.845,961	54.41
39	383.280,329 264.845,961	40	383.329,078 264.845,585	48.75	40	383.329,078 264.845,585	1	383.367,408 264.841,54	38.543

** Lungimile segmentelor sunt determinate în planul de proiecție Stereo 70 și sunt rotunjite la 1 milimetru.

*** Distanța dintre puncte este formată din segmente cumulate ce sunt mai mici decât valoarea 1 milimetru.

**DATE DESPRE IMOBILUL NR. 7877**

Oficiul de Cadastru și Publicitate Imobiliară DOLJ
Biroul de Cadastru și Publicitate Imobiliară Craiova

A. Partea I. Descrierea imobilului

TEREN Necunoscut

Adresa: Loc. Bistret, Jud. Dolj, T71,P687/5

Nr. Crt	Nr cadastral Nr. topografic	Suprafața* (mp)	Observații / Referințe
A1		419.356	Sector cadastral:40 Teren neimprejmut;

B. Partea II. Proprietari și acte

Inscrieri privitoare la dreptul de proprietate și alte drepturi reale		Referințe
/		
Act Normativ nr. 626, din 17/07/2001 emis de GUVERNUL ROMÂNIEI;		
B1	Intabulare, drept de PROPRIETATE, dobandit prin Lege, cota actuala 1/1, cota initiala 1/1 1) STATUL ROMÂN-DOMENIU PRIVAT, CIF:999999999999, Lipsa CUI.	A1
B2	Intabulare, drept de ADMINISTRARE, dobandit prin Lege, cota actuala 1/1, cota initiala 1/1 1) AGENTIA DOMENIILOR STATULUI, CIF:14818116	A1

C. Partea III. SARCINI .

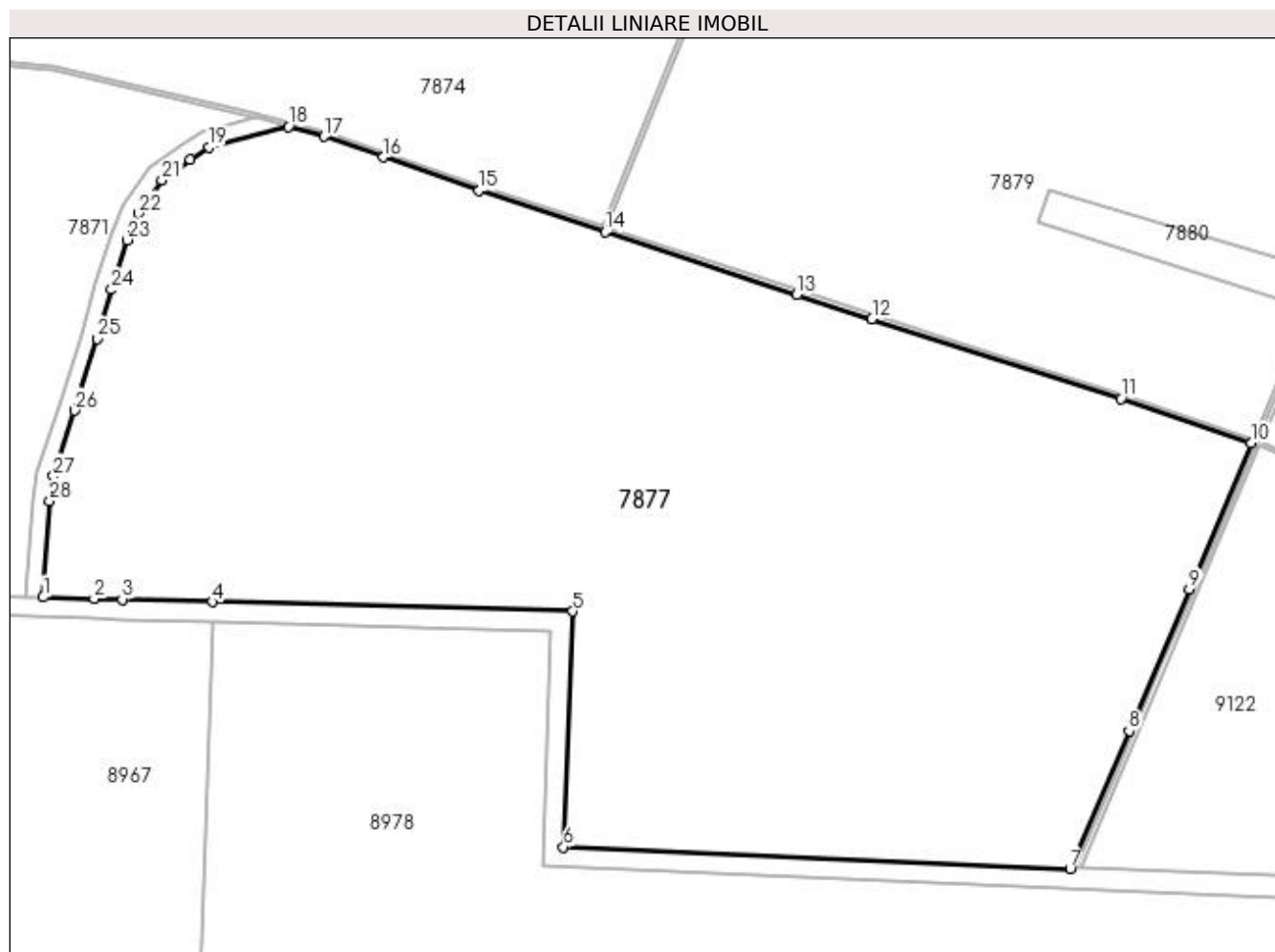
Inscrieri privind dezmembramintele dreptului de proprietate, drepturi reale de garanție și sarcini	Referințe
NU SUNT	

Anexa Nr. 1 La Partea I

Teren

Nr cadastral	Suprafața (mp)*	Observații / Referințe
	419.356	

* Suprafața este determinată în planul de proiecție Stereo 70.



Date referitoare la teren

Crt	Categorie folosință	Intra vilan	Suprafața (mp)	Tarla	Parcelă	Nr. topo	Observații / Referințe
1	livada	DA	5.428	71	687/5	-	
2	livada	NU	51.500	71	687/2	-	
3	drum	NU	3.500	71	687/3	-	
4	pasune	NU	87.700	71/1	689/9	-	
5	livada	NU	121.200	71/1	692/2	-	
6	livada	NU	100.300	71/1	693	-	
7	drum	NU	1.500	71/1	689/7	-	
8	drum	NU	6.900	71/1	691/1	-	
9	drum	NU	3.200	71/1	692/5	-	
10	alte	NU	38.128	71/1	692/4	-	

Lungime Segmente

1) Valorile lungimilor segmentelor sunt obținute din proiecție în plan.

Punct început	X / Y	Punct sfârșit	X / Y	Lungime segment (** (m)
1	381.864,116 263.685,055	2	381.909,334 263.683,668	45.239
3	381.934,165 263.683,009	4	382.014,25 263.680,882	80.113
5	382.333,261 263.672,411	6	382.325,084 263.463,775	208.796
7	382.773,834 263.444,205	8	382.825,923 263.566,828	133.228
9	382.879,114 263.692,045	10	382.934,048 263.821,364	140.503
11	382.818,759 263.860,817	12	382.598,309 263.931,366	231.464
13	382.531,629 263.952,705	14	382.362,071 264.008,26	178.427
15	382.250,238 264.044,901	16	382.165,475 264.074,429	89.759
17	382.113,097 264.092,676	18	382.081,244 264.101,469	33.044
19	382.011,262 264.083,476	20	381.994,367 264.072,436	20.182
21	381.969,35 264.053,856	22	381.948,296 264.024,665	35.991
23	381.938,718 264.001,224	24	381.924,734 263.957,304	46.093
25	381.911,93 263.913,698	26	381.892,172 263.850,188	66.512
27	381.873,418 263.792,076	28	381.869,806 263.770,267	22.106

Punct început	X / Y	Punct sfârșit	X / Y	Lungime segment (** (m)
2	381.909,334 263.683,668	3	381.934,165 263.683,009	24.84
4	382.014,25 263.680,882	5	382.333,261 263.672,411	319.123
6	382.325,084 263.463,775	7	382.773,834 263.444,205	449.177
8	382.825,923 263.566,828	9	382.879,114 263.692,045	136.046
10	382.934,048 263.821,364	11	382.818,759 263.860,817	121.853
12	382.598,309 263.931,366	13	382.531,629 263.952,705	70.011
14	382.362,071 264.008,26	15	382.250,238 264.044,901	117.683
16	382.165,475 264.074,429	17	382.113,097 264.092,676	55.465
18	382.081,244 264.101,469	19	382.011,262 264.083,476	72.258
20	381.994,367 264.072,436	21	381.969,35 264.053,856	31.162
22	381.948,296 264.024,665	23	381.938,718 264.001,224	25.322
24	381.924,734 263.957,304	25	381.911,93 263.913,698	45.447
26	381.892,172 263.850,188	27	381.873,418 263.792,076	61.063
28	381.869,806 263.770,267	1	381.864,116 263.685,055	85.402

** Lungimile segmentelor sunt determinate în planul de proiecție Stereo 70 și sunt rotunjite la 1 milimetru.

*** Distanța dintre puncte este formată din segmente cumulate ce sunt mai mici decât valoarea 1 milimetru.

**DATE DESPRE IMOBILUL NR. 7878**

Oficiul de Cadastru și Publicitate Imobiliară DOLJ
Biroul de Cadastru și Publicitate Imobiliară Craiova

A. Partea I. Descrierea imobilului

TEREN Extravilan

Adresa: Jud. Dolj, T71/1,P689/4,689/5,689/6

Nr. Crt	Nr cadastral Nr. topografic	Suprafața* (mp)	Observații / Referințe
A1		3.879	Sector cadastral:40 Teren neimprijmit;

B. Partea II. Proprietari și acte

Inscrieri privitoare la dreptul de proprietate și alte drepturi reale		Referințe
/		
Act Normativ nr. 626, din 17/07/2001 emis de GUVERNUL ROMÂNIEI;		
B1	Intabulare, drept de PROPRIETATE, dobandit prin Lege, cota actuala 1/1, cota initiala 1/1 1) STATUL ROMÂN-DOMENIU PRIVAT, CIF:999999999999, Lipsa CUI.	A1
B2	Intabulare, drept de ADMINISTRARE, dobandit prin Lege, cota actuala 1/1, cota initiala 1/1 1) AGENTIA DOMENIILOR STATULUI, CIF:14818116	A1

C. Partea III. SARCINI .

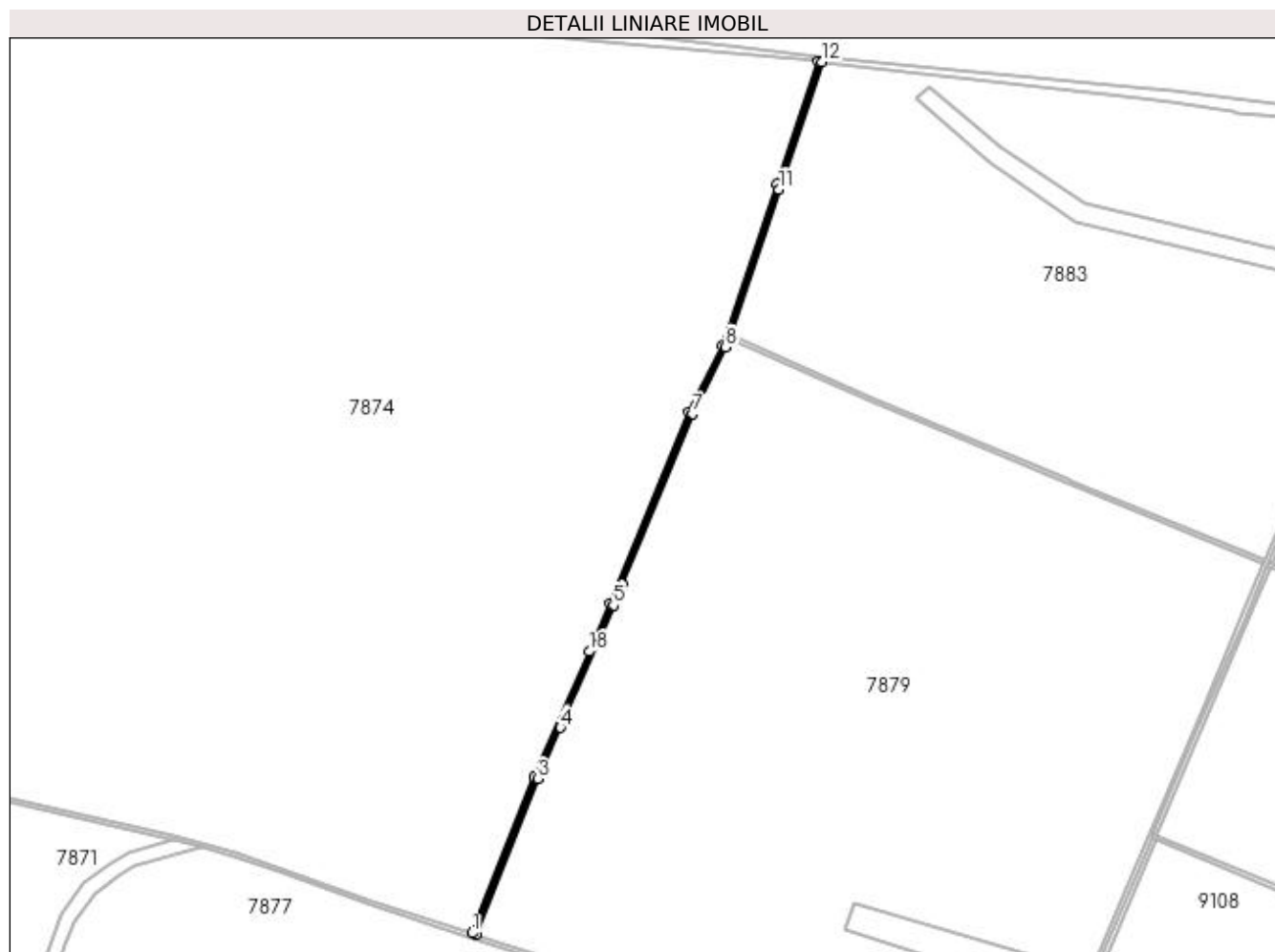
Inscrieri privind dezmembramintele dreptului de proprietate, drepturi reale de garanție și sarcini	Referințe
NU SUNT	

Anexa Nr. 1 La Partea I

Teren

Nr cadastral	Suprafața (mp)*	Observații / Referințe
	3.879	

* Suprafața este determinată în planul de proiecție Stereo 70.



Date referitoare la teren

Crt	Categorie folosință	Intra vilan	Suprafața (mp)	Tarla	Parcelă	Nr. topo	Observații / Referințe
1	drum	NU	3.879	71/1	689/4, 689/5, 689/6	-	

Lungime Segmente

1) Valorile lungimilor segmentelor sunt obținute din proiecție în plan.

Punct început	X / Y	Punct sfârșit	X / Y	Lungime segment (** (m)
1	382.359,671 264.013,256	2	382.363,48 264.012,007	4.009
2	382.363,48 264.012,007	3	382.427,866 264.172,492	172.919
3	382.427,866 264.172,492	4	382.450,893 264.225,602	57.887
4	382.450,893 264.225,602	5	382.505,646 264.351,886	137.643
5	382.505,646 264.351,886	6	382.514,76 264.373,868	23.796

Punct început	X / Y	Punct sfârșit	X / Y	Lungime segment (** (m)
6	382.514,76 264.373,868	7	382.587,572 264.549,487	190.115
7	382.587,572 264.549,487	8	382.621,685 264.618,41	76.903
8	382.621,685 264.618,41	9	382.624,514 264.626,776	8.831
9	382.624,514 264.626,776	10	382.625,8 264.630,579	4.015
10	382.625,8 264.630,579	11	382.676,646 264.780,942	158.727
11	382.676,646 264.780,942	12	382.721,225 264.912,774	139.165
12	382.721,225 264.912,774	13	382.717,215 264.913,404	4.059
13	382.717,215 264.913,404	14	382.674,521 264.787,146	133.281
14	382.674,521 264.787,146	15	382.617,982 264.619,945	176.502
15	382.617,982 264.619,945	16	382.583,928 264.551,141	76.77
16	382.583,928 264.551,141	17	382.501,964 264.353,448	214.011
17	382.501,964 264.353,448	18	382.480,53 264.304,012	53.883
18	382.480,53 264.304,012	19	382.424,174 264.174,032	141.671
19	382.424,174 264.174,032	1	382.359,671 264.013,256	173.233

** Lungimile segmentelor sunt determinate în planul de proiecție Stereo 70 și sunt rotunjite la 1 milimetru.

*** Distanța dintre puncte este formată din segmente cumulate ce sunt mai mici decât valoarea 1 milimetru.

**DATE DESPRE IMOBILUL NR. 7879**

Oficiul de Cadastru și Publicitate Imobiliară DOLJ
Biroul de Cadastru și Publicitate Imobiliară Craiova

A. Partea I. Descrierea imobilului

TEREN Extravilan

Adresa: Jud. Dolj, T71/1,P691

Nr. Crt	Nr cadastral Nr. topografic	Suprafața* (mp)	Observații / Referințe
A1		378.357	Sector cadastral:40 Teren neimpregmuit;

B. Partea II. Proprietari și acte

Inscrieri privitoare la dreptul de proprietate și alte drepturi reale		Referințe
/		
Act Normativ nr. 626, din 17/07/2001 emis de GUVERNUL ROMÂNIEI;		
B1	Intabulare, drept de PROPRIETATE, dobandit prin Lege, cota actuala 1/1, cota initiala 1/1 1) STATUL ROMÂN-DOMENIU PRIVAT, CIF:999999999999, Lipsa CUI.	A1
B2	Intabulare, drept de ADMINISTRARE, dobandit prin Lege, cota actuala 1/1, cota initiala 1/1 1) AGENTIA DOMENIILOR STATULUI, CIF:14818116	A1

C. Partea III. SARCINI .

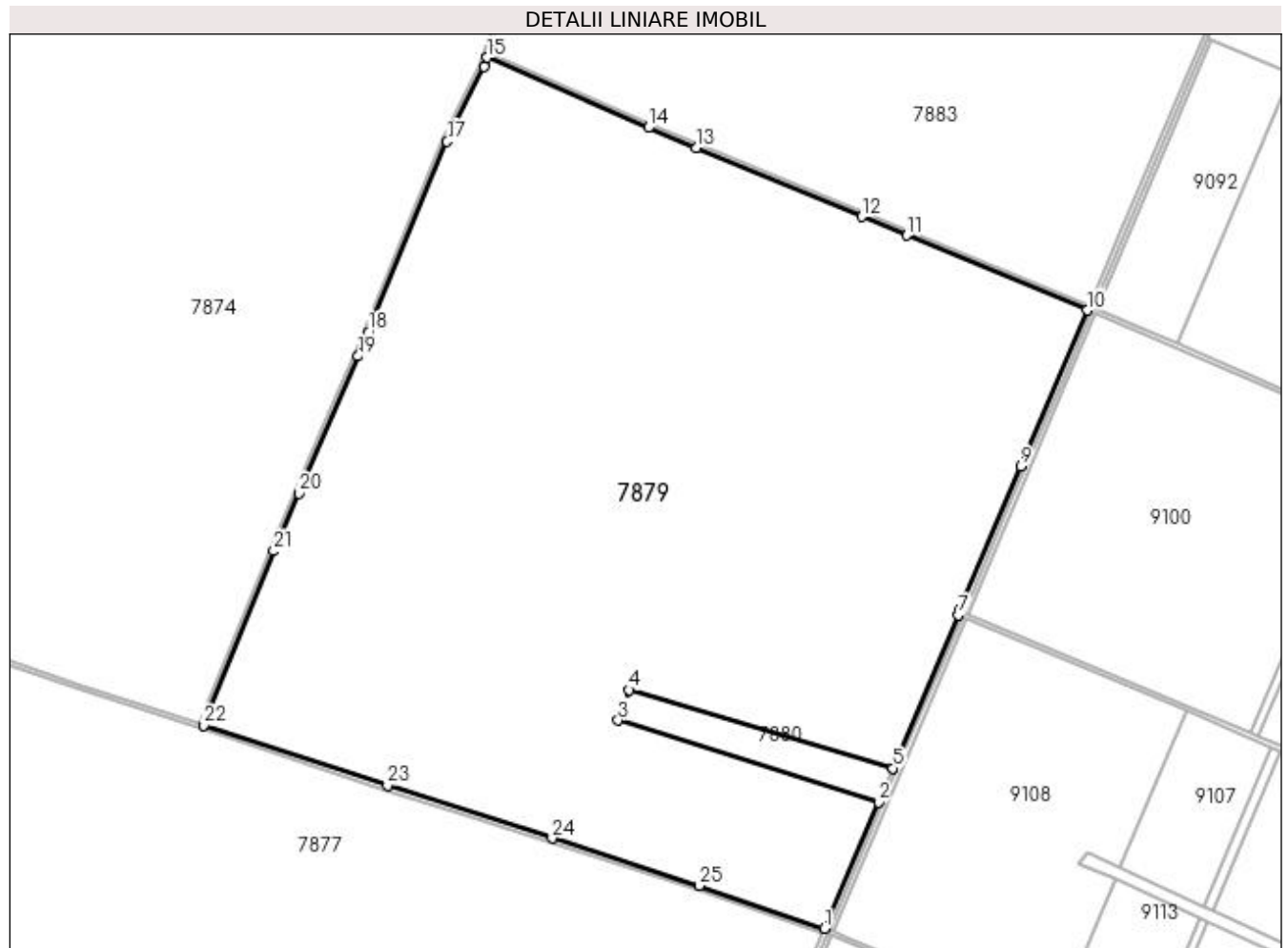
Inscrieri privind dezmembramintele dreptului de proprietate, drepturi reale de garanție și sarcini	Referințe
NU SUNT	

Anexa Nr. 1 La Partea I

Teren

Nr cadastral	Suprafața (mp)*	Observații / Referințe
	378.357	

* Suprafața este determinată în planul de proiecție Stereo 70.



Date referitoare la teren

Crt	Categorie folosință	Intra vilan	Suprafața (mp)	Tarla	Parcelă	Nr. topo	Observații / Referințe
1	pasune	NU	90.000	71/1	691	-	
2	pasune	NU	95.000	71/1	692	-	
3	pasune	NU	91.500	71/1	695	-	
4	pasune	NU	94.700	71/1	696	-	
5	drum	NU	2.400	71/1	693/2	-	
6	drum	NU	4.757	71/1	693/3	-	

Lungime Segmente

1) Valorile lungimilor segmentelor sunt obținute din proiecție în plan.

Punct început	X / Y	Punct sfârșit	X / Y	Lungime segment (** (m)
1	382.935,616 263.825,056	2	382.984,99 263.941,289	126.285

Punct început	X / Y	Punct sfârșit	X / Y	Lungime segment (** (m)
2	382.984,99 263.941,289	3	382.745,135 264.016,687	251.426

Punct început	X / Y	Punct sfârșit	X / Y	Lungime segment (** (m))
3	382.745,135 264.016,687	4	382.755,189 264.044,733	29.794
5	382.998,246 263.972,495	6	382.998,424 263.972,912	0.453
7	383.058,246 264.113,742	8	383.059,812 264.117,426	4.003
9	383.116,268 264.250,331	10	383.177,355 264.394,138	156.244
11	383.011,364 264.463,155	12	382.969,986 264.480,36	44.812
13	382.817,188 264.543,892	14	382.773,153 264.562,201	47.69
15	382.624,514 264.626,776	16	382.621,685 264.618,41	8.831
17	382.587,572 264.549,487	18	382.514,76 264.373,868	190.115
19	382.505,646 264.351,886	20	382.450,893 264.225,602	137.643
21	382.427,866 264.172,492	22	382.363,48 264.012,007	172.919
23	382.532,861 263.956,511	24	382.684,27 263.908,056	158.973
25	382.820,016 263.864,614	1	382.935,616 263.825,056	122.181

Punct început	X / Y	Punct sfârșit	X / Y	Lungime segment (** (m))
4	382.755,189 264.044,733	5	382.998,246 263.972,495	253.565
6	382.998,424 263.972,912	7	383.058,246 264.113,742	153.009
8	383.059,812 264.117,426	9	383.116,268 264.250,331	144.399
10	383.177,355 264.394,138	11	383.011,364 264.463,155	179.768
12	382.969,986 264.480,36	13	382.817,188 264.543,892	165.48
14	382.773,153 264.562,201	15	382.624,514 264.626,776	162.06
16	382.621,685 264.618,41	17	382.587,572 264.549,487	76.903
18	382.514,76 264.373,868	19	382.505,646 264.351,886	23.796
20	382.450,893 264.225,602	21	382.427,866 264.172,492	57.887
22	382.363,48 264.012,007	23	382.532,861 263.956,511	178.241
24	382.684,27 263.908,056	25	382.820,016 263.864,614	142.528

** Lungimile segmentelor sunt determinate în planul de proiecție Stereo 70 și sunt rotunjite la 1 milimetru.

*** Distanța dintre puncte este formată din segmente cumulate ce sunt mai mici decât valoarea 1 milimetru.

**DATE DESPRE IMOBILUL NR. 7880**

Oficiul de Cadastru și Publicitate Imobiliară DOLJ
Biroul de Cadastru și Publicitate Imobiliară Craiova

A. Partea I. Descrierea imobilului

TEREN Extravilan

Adresa: Jud. Dolj, T71,P702

Nr. Crt	Nr cadastral Nr. topografic	Suprafața* (mp)	Observații / Referințe
A1		8.014	Sector cadastral:40 Teren neimprejmuit;

B. Partea II. Proprietari și acte

Inscrieri privitoare la dreptul de proprietate și alte drepturi reale		Referințe
/		
Act Normativ nr. 7, din 13/03/1996 emis de PARLAMENTUL ROMÂNIEI;		
B1	Inscrierea provizorie, drept de PROPRIETATE, dobandit prin Lege, cota actuala 1/1, cota initiala 1/1 1) NEIDENTIFICAT NEIDENTIFICAT, neidentificat	A1

C. Partea III. SARCINI .

Inscrieri privind dezmembramintele dreptului de proprietate, drepturi reale de garanție și sarcini	Referințe
NU SUNT	

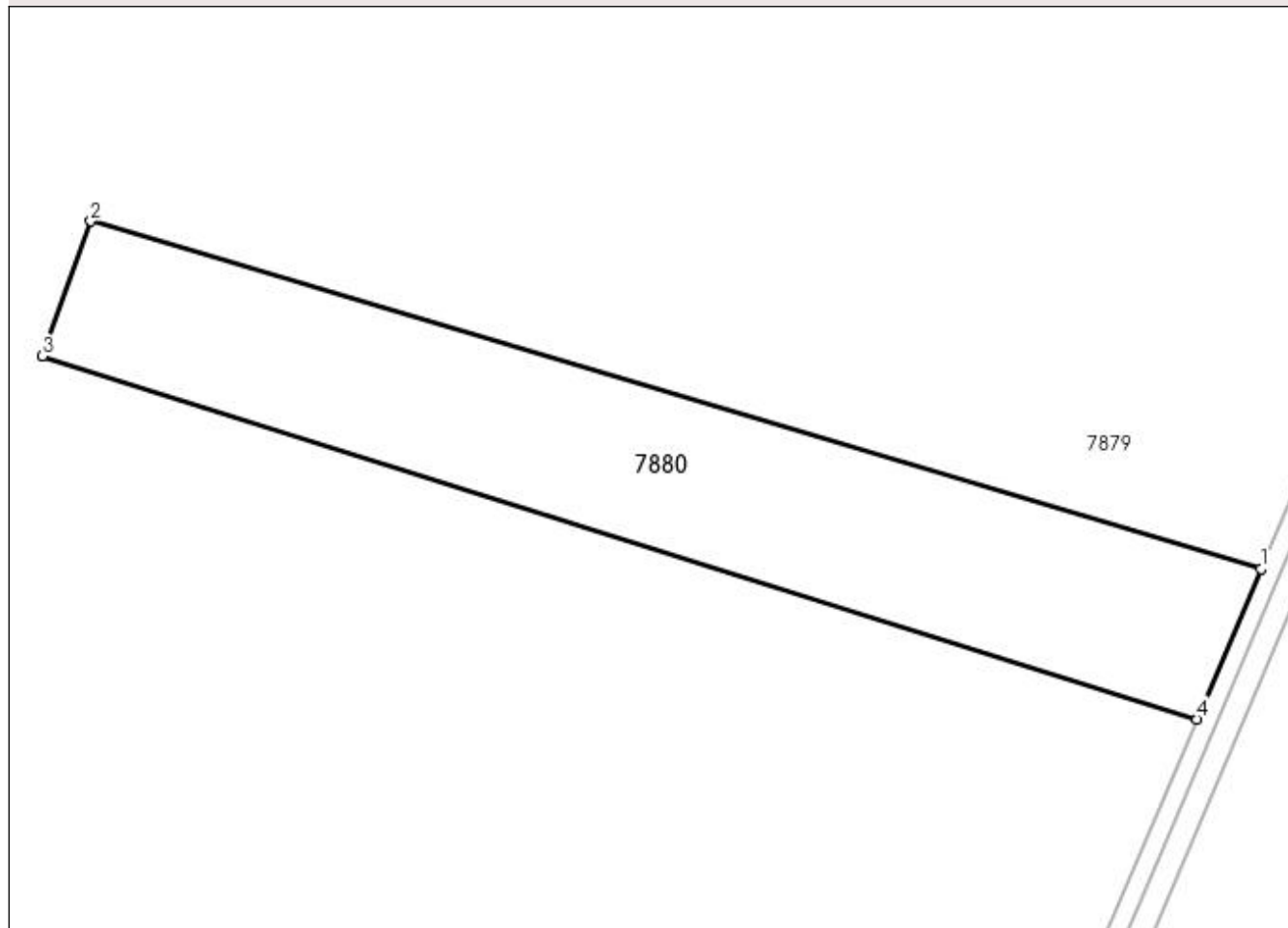
Anexa Nr. 1 La Partea I

Teren

Nr cadastral	Suprafața (mp)*	Observații / Referințe
	8.014	

* Suprafața este determinată în planul de proiecție Stereo 70.

DETALII LINIARE IMOBIL



Date referitoare la teren

Crt	Categorie folosință	Intra vilan	Suprafața (mp)	Tarla	Parcelă	Nr. topo	Observații / Referințe
1	altele	NU	8.014	71	702	-	

Lungime Segmente

1) Valorile lungimilor segmentelor sunt obținute din proiecție în plan.

Punct început	X / Y	Punct sfârșit	X / Y	Lungime segment (** (m)
1	382.998,246 263.972,495	2	382.755,189 264.044,733	253.565
2	382.755,189 264.044,733	3	382.745,135 264.016,687	29.794
3	382.745,135 264.016,687	4	382.984,99 263.941,289	251.426
4	382.984,99 263.941,289	1	382.998,246 263.972,495	33.905

**** Lungimile segmentelor sunt determinate în planul de proiecție Stereo 70 și sunt rotunjite la 1 milimetru.**

***** Distanța dintre puncte este formată din segmente cumulate ce sunt mai mici decât valoarea 1 milimetru.**

**DATE DESPRE IMOBILUL NR. 7881**

Oficiul de Cadastru și Publicitate Imobiliară DOLJ
Biroul de Cadastru și Publicitate Imobiliară Craiova

A. Partea I. Descrierea imobilului

TEREN Extravilan

Adresa: Jud. Dolj, T71,P706

Nr. Crt	Nr cadastral Nr. topografic	Suprafața* (mp)	Observații / Referințe
A1		2.400	Sector cadastral:40 Teren neimprejmuit;

B. Partea II. Proprietari și acte

Inscrieri privitoare la dreptul de proprietate și alte drepturi reale		Referințe
/		
Act Normativ nr. 7, din 13/03/1996 emis de PARLAMENTUL ROMÂNIEI;		
B1	Inscrierea provizorie, drept de PROPRIETATE, dobandit prin Lege, cota actuala 1/1, cota initiala 1/1 1) NEIDENTIFICAT NEIDENTIFICAT, neidentificat	A1

C. Partea III. SARCINI .

Inscrieri privind dezmembramintele dreptului de proprietate, drepturi reale de garanție și sarcini	Referințe
NU SUNT	

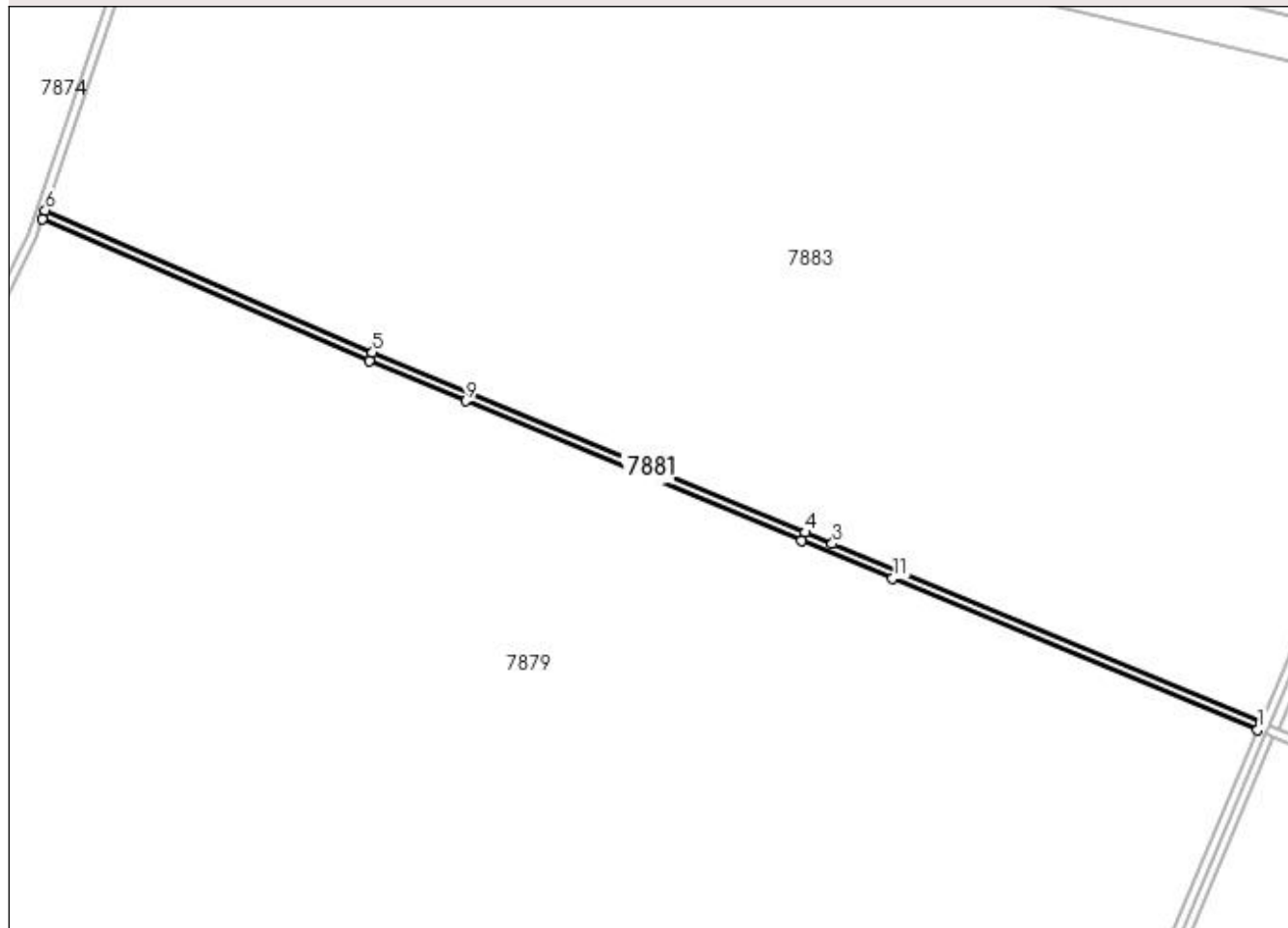
Anexa Nr. 1 La Partea I

Teren

Nr cadastral	Suprafața (mp)*	Observații / Referințe
	2.400	

* Suprafața este determinată în planul de proiecție Stereo 70.

DETALII LINIARE IMOBIL



Date referitoare la teren

Crt	Categorie folosință	Intra vilan	Suprafața (mp)	Tarla	Parcelă	Nr. topo	Observații / Referințe
1	drum	NU	2.400	71	706	-	

Lungime Segmente

1) Valorile lungimilor segmentelor sunt obținute din proiecție în plan.

Punct început	X / Y	Punct sfârșit	X / Y	Lungime segment (** (m)
1	383.177,355 264.394,138	2	383.178,936 264.397,812	4.0
2	383.178,936 264.397,812	3	382.983,905 264.478,904	211.218
3	382.983,905 264.478,904	4	382.971,522 264.484,053	13.411
4	382.971,522 264.484,053	5	382.774,718 264.565,882	213.138
5	382.774,718 264.565,882	6	382.625,8 264.630,579	162.365

Punct început	X / Y	Punct sfârşit	X / Y	Lungime segment (** (m)
6	382.625,8 264.630,579	7	382.624,514 264.626,776	4.015
7	382.624,514 264.626,776	8	382.773,153 264.562,201	162.06
8	382.773,153 264.562,201	9	382.817,188 264.543,892	47.69
9	382.817,188 264.543,892	10	382.969,986 264.480,36	165.48
10	382.969,986 264.480,36	11	383.011,364 264.463,155	44.812
11	383.011,364 264.463,155	1	383.177,355 264.394,138	179.768

** Lungimile segmentelor sunt determinate în planul de proiecție Stereo 70 și sunt rotunjite la 1 milimetru.

*** Distanța dintre puncte este formată din segmente cumulate ce sunt mai mici decât valoarea 1 milimetru.

**DATE DESPRE IMOBILUL NR. 7882**

Oficiul de Cadastru și Publicitate Imobiliară DOLJ
Biroul de Cadastru și Publicitate Imobiliară Craiova

A. Partea I. Descrierea imobilului

TEREN Extravilan

Adresa: Jud. Dolj, T71,P694/1

Nr. Crt	Nr cadastral Nr. topografic	Suprafața* (mp)	Observații / Referințe
A1		10.518	Sector cadastral:40 Teren neimpregmuit;

B. Partea II. Proprietari și acte

Inscrieri privitoare la dreptul de proprietate și alte drepturi reale		Referințe
/		
Act Normativ nr. 626, din 17/07/2001 emis de GUVERNUL ROMÂNIEI;		
B1	Intabulare, drept de PROPRIETATE, dobandit prin Lege, cota actuala 1/1, cota initiala 1/1 1) STATUL ROMÂN-DOMENIU PRIVAT, CIF:999999999999, Lipsa CUI.	A1
B2	Intabulare, drept de ADMINISTRARE, dobandit prin Lege, cota actuala 1/1, cota initiala 1/1 1) AGENTIA DOMENIILOR STATULUI, CIF:14818116	A1

C. Partea III. SARCINI .

Inscrieri privind dezmembramintele dreptului de proprietate, drepturi reale de garanție și sarcini	Referințe
NU SUNT	

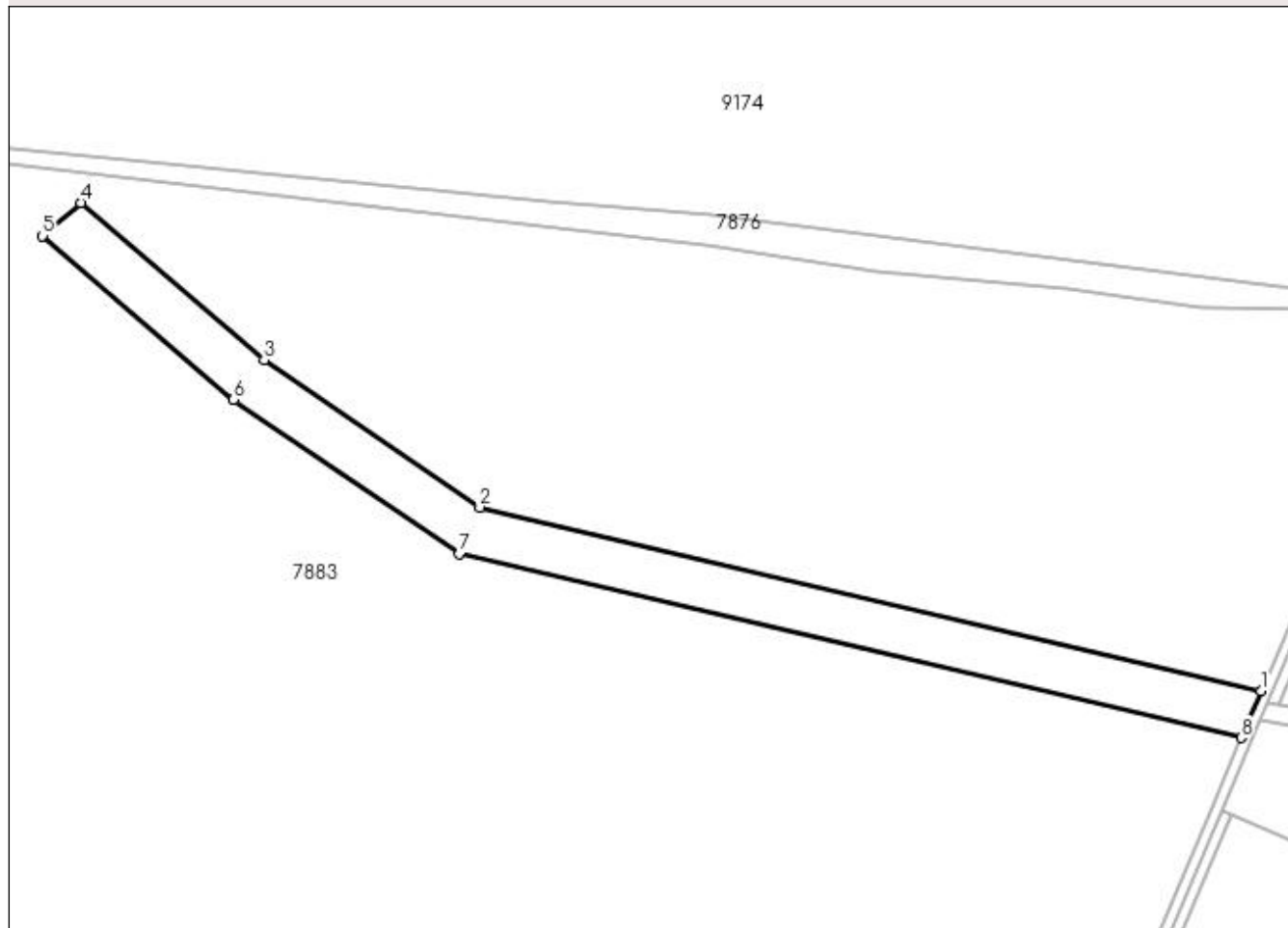
Anexa Nr. 1 La Partea I

Teren

Nr cadastral	Suprafața (mp)*	Observații / Referințe
	10.518	

* Suprafața este determinată în planul de proiecție Stereo 70.

DETALII LINIARE IMOBIL



Date referitoare la teren

Crt	Categorie folosință	Intra vilan	Suprafața (mp)	Tarla	Parcelă	Nr. topo	Observații / Referințe
1	curți constructii	NU	10.518	71	694/1	-	

Lungime Segmente

1) Valorile lungimilor segmentelor sunt obținute din proiecție în plan.

Punct început	X / Y	Punct sfârșit	X / Y	Lungime segment (** (m)
1	383.304,273 264.692,914	2	382.992,248 264.766,352	320.551
2	382.992,248 264.766,352	3	382.906,095 264.825,279	104.378
3	382.906,095 264.825,279	4	382.832,859 264.888,013	96.432
4	382.832,859 264.888,013	5	382.817,616 264.874,736	20.215
5	382.817,616 264.874,736	6	382.893,908 264.809,384	100.456

Punct început	X / Y	Punct sfârșit	X / Y	Lungime segment (** (m)
6	382.893,908 264.809,384	7	382.984,035 264.747,739	109.192
7	382.984,035 264.747,739	8	383.296,308 264.674,242	320.806
8	383.296,308 264.674,242	1	383.304,273 264.692,914	20.3

** Lungimile segmentelor sunt determinate în planul de proiecție Stereo 70 și sunt rotunjite la 1 milimetru.

*** Distanța dintre puncte este formată din segmente cumulate ce sunt mai mici decât valoarea 1 milimetru.

**DATE DESPRE IMOBILUL NR. 7883**

Oficiul de Cadastru și Publicitate Imobiliară DOLJ
Biroul de Cadastru și Publicitate Imobiliară Craiova

A. Partea I. Descrierea imobilului

TEREN Extravilan

Adresa: Jud. Dolj, T71/1,P690

Nr. Crt	Nr cadastral Nr. topografic	Suprafața* (mp)	Observații / Referințe
A1		228.050	Sector cadastral:40 Teren neimpregmuit;

B. Partea II. Proprietari și acte

Inscrieri privitoare la dreptul de proprietate și alte drepturi reale		Referințe
/		
Act Normativ nr. 626, din 17/07/2001 emis de GUVERNUL ROMÂNIEI;		
B1	Intabulare, drept de PROPRIETATE, dobandit prin Lege, cota actuala 1/1, cota initiala 1/1 1) STATUL ROMÂN-DOMENIU PRIVAT, CIF:999999999999, Lipsa CUI.	A1
B2	Intabulare, drept de ADMINISTRARE, dobandit prin Lege, cota actuala 1/1, cota initiala 1/1 1) AGENTIA DOMENIILOR STATULUI, CIF:14818116	A1

C. Partea III. SARCINI .

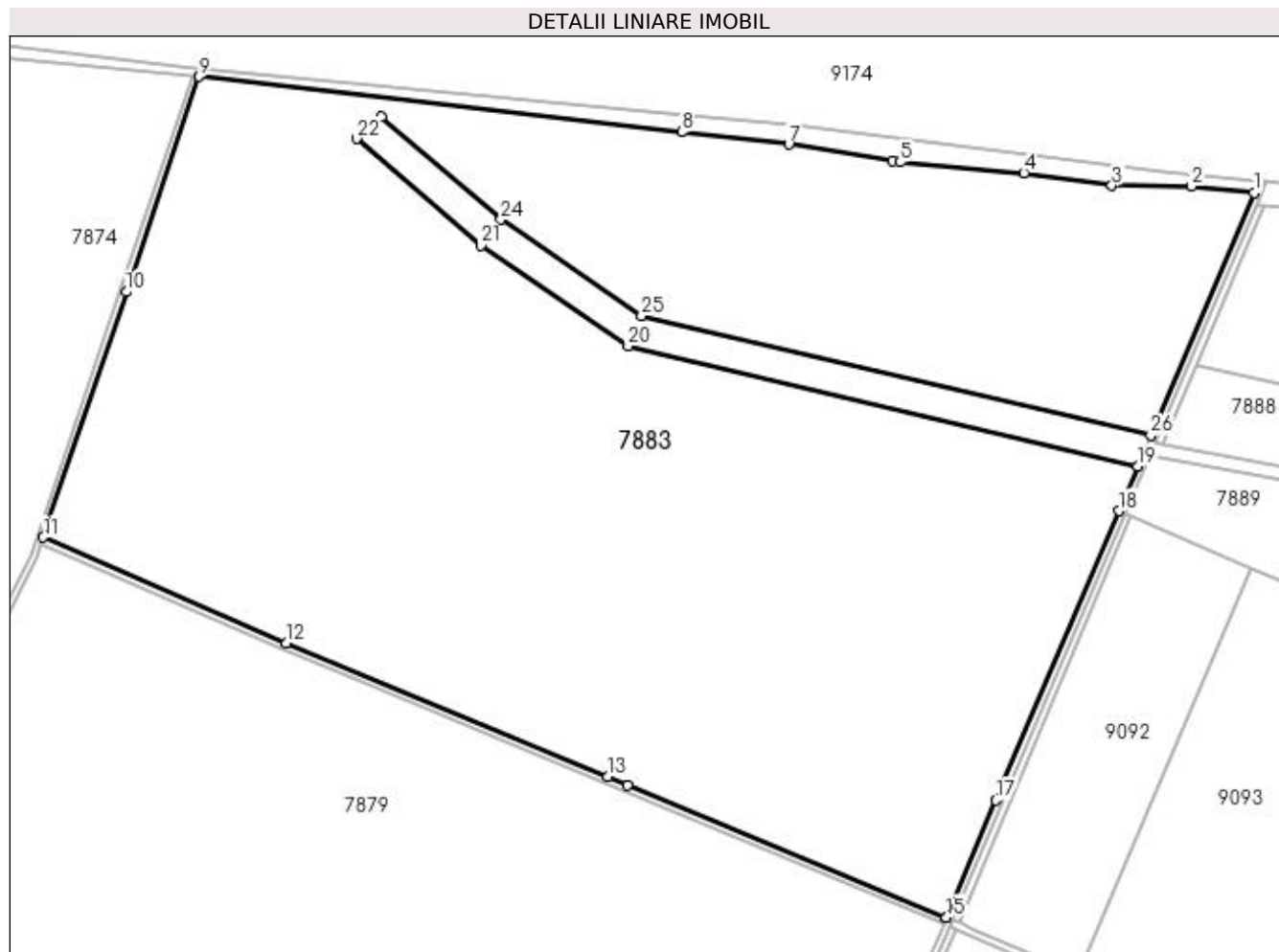
Inscrieri privind dezmembramintele dreptului de proprietate, drepturi reale de garanție și sarcini	Referințe
NU SUNT	

Anexa Nr. 1 La Partea I

Teren

Nr cadastral	Suprafața (mp)*	Observații / Referințe
	228.050	

* Suprafața este determinată în planul de proiecție Stereo 70.



Date referitoare la teren

Crt	Categorie folosință	Intravilan	Suprafața (mp)	Tarla	Parcelă	Nr. topo	Observații / Referințe
1	livada	NU	98.400	71/1	690	-	
2	livada	NU	112.700	71/1	694	-	
3	drum	NU	3.100	71/1	693/1	-	
4	altele	NU	12.900	71/1	694/2	-	
5	altele	NU	950	71/1	694/3	-	

Lungime Segmente

1) Valorile lungimilor segmentelor sunt obținute din proiecție în plan.

Punct început	X / Y	Punct sfârșit	X / Y	Lungime segment (** (m)
1	383.367,408 264.841,54	2	383.329,078 264.845,585	38.543
3	383.280,329 264.845,961	4	383.226,484 264.853,779	54.41

Punct început	X / Y	Punct sfârșit	X / Y	Lungime segment (** (m)
2	383.329,078 264.845,585	3	383.280,329 264.845,961	48.75
4	383.226,484 264.853,779	5	383.150,594 264.860,302	76.17

Punct început	X / Y	Punct sfârșit	X / Y	Lungime segment (** (m)
5	383.150,594 264.860,302	6	383.145,921 264.861,055	4.733
7	383.082,475 264.871,287	8	383.016,78 264.878,798	66.123
9	382.721,225 264.912,774	10	382.676,646 264.780,942	139.165
11	382.625,8 264.630,579	12	382.774,718 264.565,882	162.365
13	382.971,522 264.484,053	14	382.983,905 264.478,904	13.411
15	383.178,936 264.397,812	16	383.178,952 264.397,848	0.039
17	383.209,402 264.469,544	18	383.284,682 264.646,795	192.575
19	383.296,308 264.674,242	20	382.984,035 264.747,739	320.806
21	382.893,908 264.809,384	22	382.817,616 264.874,736	100.456
23	382.832,859 264.888,013	24	382.906,095 264.825,279	96.432
25	382.992,248 264.766,352	26	383.304,273 264.692,914	320.551

Punct început	X / Y	Punct sfârșit	X / Y	Lungime segment (** (m)
6	383.145,921 264.861,055	7	383.082,475 264.871,287	64.266
8	383.016,78 264.878,798	9	382.721,225 264.912,774	297.501
10	382.676,646 264.780,942	11	382.625,8 264.630,579	158.727
12	382.774,718 264.565,882	13	382.971,522 264.484,053	213.138
14	382.983,905 264.478,904	15	383.178,936 264.397,812	211.218
16	383.178,952 264.397,848	17	383.209,402 264.469,544	77.894
18	383.284,682 264.646,795	19	383.296,308 264.674,242	29.808
20	382.984,035 264.747,739	21	382.893,908 264.809,384	109.192
22	382.817,616 264.874,736	23	382.832,859 264.888,013	20.215
24	382.906,095 264.825,279	25	382.992,248 264.766,352	104.378
26	383.304,273 264.692,914	1	383.367,408 264.841,54	161.48

** Lungimile segmentelor sunt determinate în planul de proiecție Stereo 70 și sunt rotunjite la 1 milimetru.

*** Distanța dintre puncte este formată din segmente cumulate ce sunt mai mici decât valoarea 1 milimetru.

**DATE DESPRE IMOBILUL NR. 7884**

Oficiul de Cadastru și Publicitate Imobiliară DOLJ
Biroul de Cadastru și Publicitate Imobiliară Craiova

A. Partea I. Descrierea imobilului

TEREN Extravilan

Adresa: Jud. Dolj, T71/1,P697,697/1,697/2,697/3

Nr. Crt	Nr cadastral Nr. topografic	Suprafața* (mp)	Observații / Referințe
A1		6.103	Sector cadastral:40 Teren neimprejmit;

B. Partea II. Proprietari și acte

Inscrieri privitoare la dreptul de proprietate și alte drepturi reale		Referințe
/		
Act Normativ nr. 626, din 17/07/2001 emis de GUVERNUL ROMÂNIEI;		
B1	Intabulare, drept de PROPRIETATE, dobandit prin Lege, cota actuala 1/1, cota initiala 1/1 1) STATUL ROMÂN-DOMENIU PRIVAT, CIF:999999999999, Lipsa CUI.	A1
B2	Intabulare, drept de ADMINISTRARE, dobandit prin Lege, cota actuala 1/1, cota initiala 1/1 1) AGENTIA DOMENIILOR STATULUI, CIF:14818116	A1

C. Partea III. SARCINI .

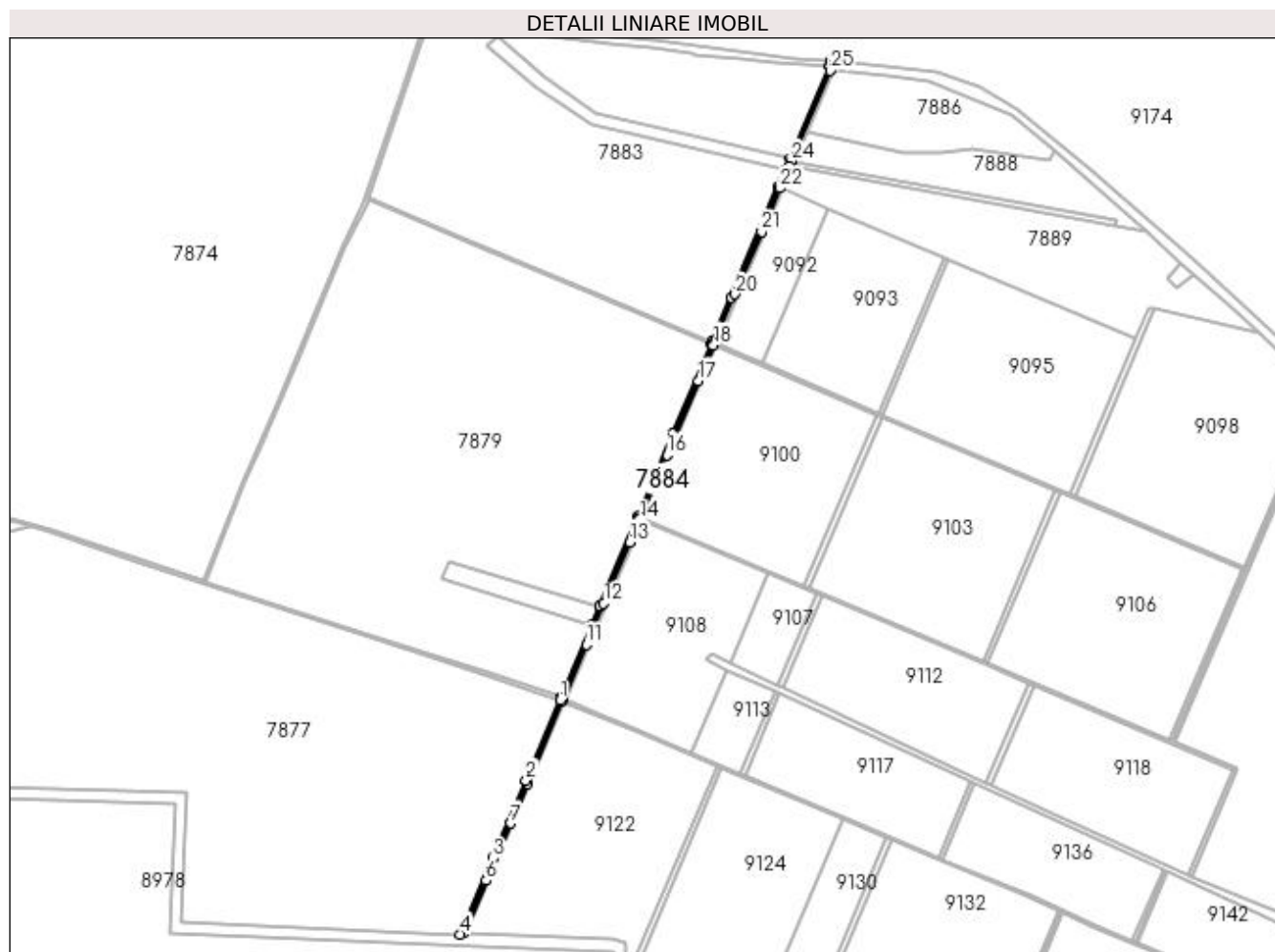
Inscrieri privind dezmembramintele dreptului de proprietate, drepturi reale de garanție și sarcini	Referințe
NU SUNT	

Anexa Nr. 1 La Partea I

Teren

Nr cadastral	Suprafața (mp)*	Observații / Referințe
	6.103	

* Suprafața este determinată în planul de proiecție Stereo 70.



Date referitoare la teren

Crt	Categorie folosință	Intravilan	Suprafața (mp)	Tarla	Parcelă	Nr. topo	Observații / Referințe
1	drum	NU	6.103	71/1	697,697/1, 697/2,697/3	-	

Lungime Segmente

1) Valorile lungimilor segmentelor sunt obținute din proiecție în plan.

Punct început	X / Y	Punct sfârșit	X / Y	Lungime segment
1	382.934,048 263.821,364	2	382.879,114 263.692,045	140.503
4	382.773,834 263.444,205	5	382.779,08 263.446,323	5.657
7	382.854,078 263.622,877	8	382.881,363 263.687,109	69.787
10	382.939,406 263.823,748	11	382.976,45 263.910,953	94.747
13	383.046,221 264.075,202	14	383.061,928 264.112,178	40.174
2	382.879,114 263.692,045	3	382.825,923 263.566,828	136.046
5	382.779,08 263.446,323	6	382.815,039 263.530,974	91.972
8	382.881,363 263.687,109	9	382.937,842 263.820,066	144.456
11	382.976,45 263.910,953	12	383.004,559 263.977,124	71.894
14	383.061,928 264.112,178	15	383.063,492 264.115,86	4.0
3	382.825,923 263.566,828	4	382.773,834 263.444,205	133.228
6	382.815,039 263.530,974	7	382.854,078 263.622,877	99.851
9	382.937,842 263.820,066	10	382.939,406 263.823,748	4.0
12	383.004,559 263.977,124	13	383.046,221 264.075,202	106.56
15	383.063,492 264.115,86	16	383.106,013 264.215,96	108.757

Punct început	X / Y	Punct sfârșit	X / Y	Lungime segment	Punct început	X / Y	Punct sfârșit	X / Y	Lungime segment	Punct început	X / Y	Punct sfârșit	X / Y	Lungime segment
16	383.106,013 264.215,96	17	383.156,667 264.335,204	129.5 57	17	383.156,667 264.335,204	18	383.181,049 264.392,602	62.36 2	18	383.181,049 264.392,602	19	383.182,63 264.396,276	4.0
19	383.182,63 264.396,276	20	383.215,898 264.474,608	85.10 4	20	383.215,898 264.474,608	21	383.258,518 264.574,958	109.0 26	21	383.258,518 264.574,958	22	383.288,365 264.645,235	76.35 2
22	383.288,365 264.645,235	23	383.303,527 264.681,03	38.87 4	23	383.303,527 264.681,03	24	383.306,66 264.688,302	7.918	24	383.306,66 264.688,302	25	383.368,674 264.834,29	158.6 13
25	383.368,674 264.834,29	26	383.374,662 264.848,387	15.31 6	26	383.374,662 264.848,387	27	383.369,343 264.848,909	5.345	27	383.369,343 264.848,909	28	383.367,408 264.841,54	7.619
28	383.367,408 264.841,54	29	383.304,273 264.692,914	161.4 8	29	383.304,273 264.692,914	30	383.296,308 264.674,242	20.3	30	383.296,308 264.674,242	31	383.284,682 264.646,795	29.80 8
31	383.284,682 264.646,795	32	383.209,402 264.469,544	192.5 75	32	383.209,402 264.469,544	33	383.178,952 264.397,848	77.89 4	33	383.178,952 264.397,848	34	383.178,936 264.397,812	0.039
34	383.178,936 264.397,812	35	383.177,355 264.394,138	4.0	35	383.177,355 264.394,138	36	383.116,268 264.250,331	156.2 44	36	383.116,268 264.250,331	37	383.059,812 264.117,426	144.3 99
37	383.059,812 264.117,426	38	383.058,246 264.113,742	4.003	38	383.058,246 264.113,742	39	382.998,424 263.972,912	153.0 09	39	382.998,424 263.972,912	40	382.998,246 263.972,495	0.453
40	382.998,246 263.972,495	41	382.984,99 263.941,289	33.90 5	41	382.984,99 263.941,289	42	382.935,616 263.825,056	126.2 85	42	382.935,616 263.825,056	1	382.934,048 263.821,364	4.011

** Lungimile segmentelor sunt determinate în planul de proiecție Stereo 70 și sunt rotunjite la 1 milimetru.

*** Distanța dintre puncte este formată din segmente cumulate ce sunt mai mici decât valoarea 1 milimetru.

**DATE DESPRE IMOBILUL NR. 7885**

Oficiul de Cadastru și Publicitate Imobiliară DOLJ
Biroul de Cadastru și Publicitate Imobiliară Craiova

A. Partea I. Descrierea imobilului

TEREN Extravilan

Adresa: Jud. Dolj, T72,P697/8

Nr. Crt	Nr cadastral Nr. topografic	Suprafața* (mp)	Observații / Referințe
A1		700	Sector cadastral:40 Teren neimprejmuit;

B. Partea II. Proprietari și acte

Inscrieri privitoare la dreptul de proprietate și alte drepturi reale		Referințe
/		
Act Normativ nr. 7, din 13/03/1996 emis de PARLAMENTUL ROMÂNIEI;		
B1	Inscrierea provizorie, drept de PROPRIETATE, dobandit prin Lege, cota actuala 1/1, cota initiala 1/1 1) NEIDENTIFICAT NEIDENTIFICAT, neidentificat	A1

C. Partea III. SARCINI .

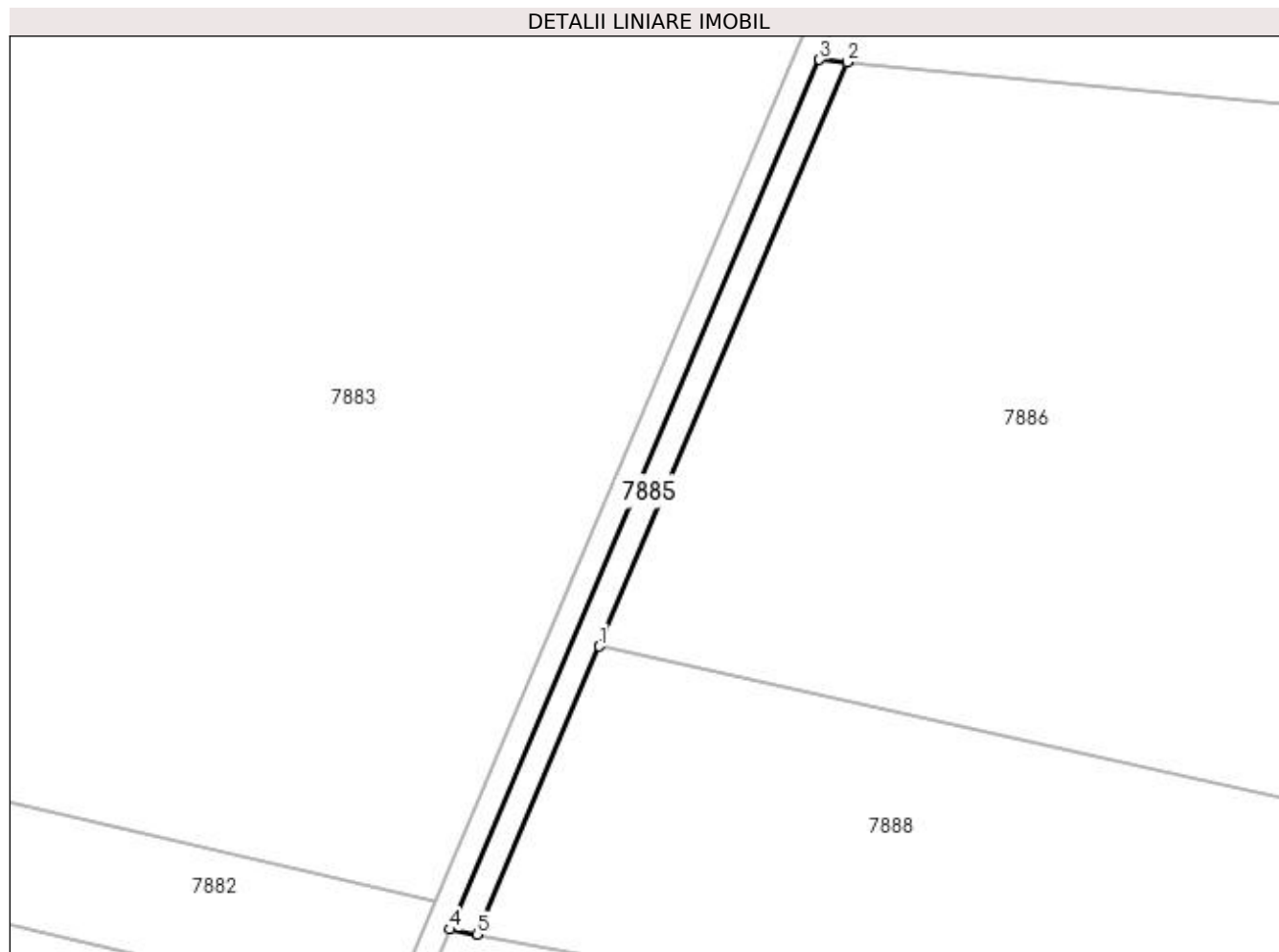
Inscrieri privind dezmembramintele dreptului de proprietate, drepturi reale de garanție și sarcini	Referințe
NU SUNT	

Anexa Nr. 1 La Partea I

Teren

Nr cadastral	Suprafața (mp)*	Observații / Referințe
	700	

* Suprafața este determinată în planul de proiecție Stereo 70.



Date referitoare la teren

Crt	Categorie folosință	Intra vilan	Suprafața (mp)	Tarla	Parcelă	Nr. topo	Observații / Referințe
1	drum	NU	700	72	697/8	-	

Lungime Segmente

1) Valorile lungimilor segmentelor sunt obținute din proiecție în plan.

Punct început	X / Y	Punct sfârșit	X / Y	Lungime segment (** (m)
1	383.331,632 264.735,818	2	383.373,279 264.833,858	106.519
2	383.373,279 264.833,858	3	383.368,674 264.834,29	4.625
3	383.368,674 264.834,29	4	383.306,66 264.688,302	158.613
4	383.306,66 264.688,302	5	383.311,102 264.687,487	4.516
5	383.311,102 264.687,487	1	383.331,632 264.735,818	52.511

**** Lungimile segmentelor sunt determinate în planul de proiecție Stereo 70 și sunt rotunjite la 1 milimetru.**

***** Distanța dintre puncte este formată din segmente cumulate ce sunt mai mici decât valoarea 1 milimetru.**

**DATE DESPRE IMOBILUL NR. 7886**

Oficiul de Cadastru și Publicitate Imobiliară DOLJ
Biroul de Cadastru și Publicitate Imobiliară Craiova

A. Partea I. Descrierea imobilului

TEREN Extravilan

Adresa: Jud. Dolj, T72,P698

Nr. Crt	Nr cadastral Nr. topografic	Suprafața* (mp)	Observații / Referințe
A1		34.000	Sector cadastral:40 Teren neimprejmut;

B. Partea II. Proprietari și acte

Inscrieri privitoare la dreptul de proprietate și alte drepturi reale		Referințe
/		
Act Normativ nr. 626, din 17/07/2001 emis de GUVERNUL ROMÂNIEI;		
B1	Intabulare, drept de PROPRIETATE, dobandit prin Lege, cota actuala 1/1, cota initiala 1/1 1) STATUL ROMÂN-DOMENIU PRIVAT, CIF:999999999999, Lipsa CUI.	A1
B2	Intabulare, drept de ADMINISTRARE, dobandit prin Lege, cota actuala 1/1, cota initiala 1/1 1) AGENTIA DOMENIILOR STATULUI, CIF:14818116	A1

C. Partea III. SARCINI .

Inscrieri privind dezmembramintele dreptului de proprietate, drepturi reale de garanție și sarcini	Referințe
NU SUNT	

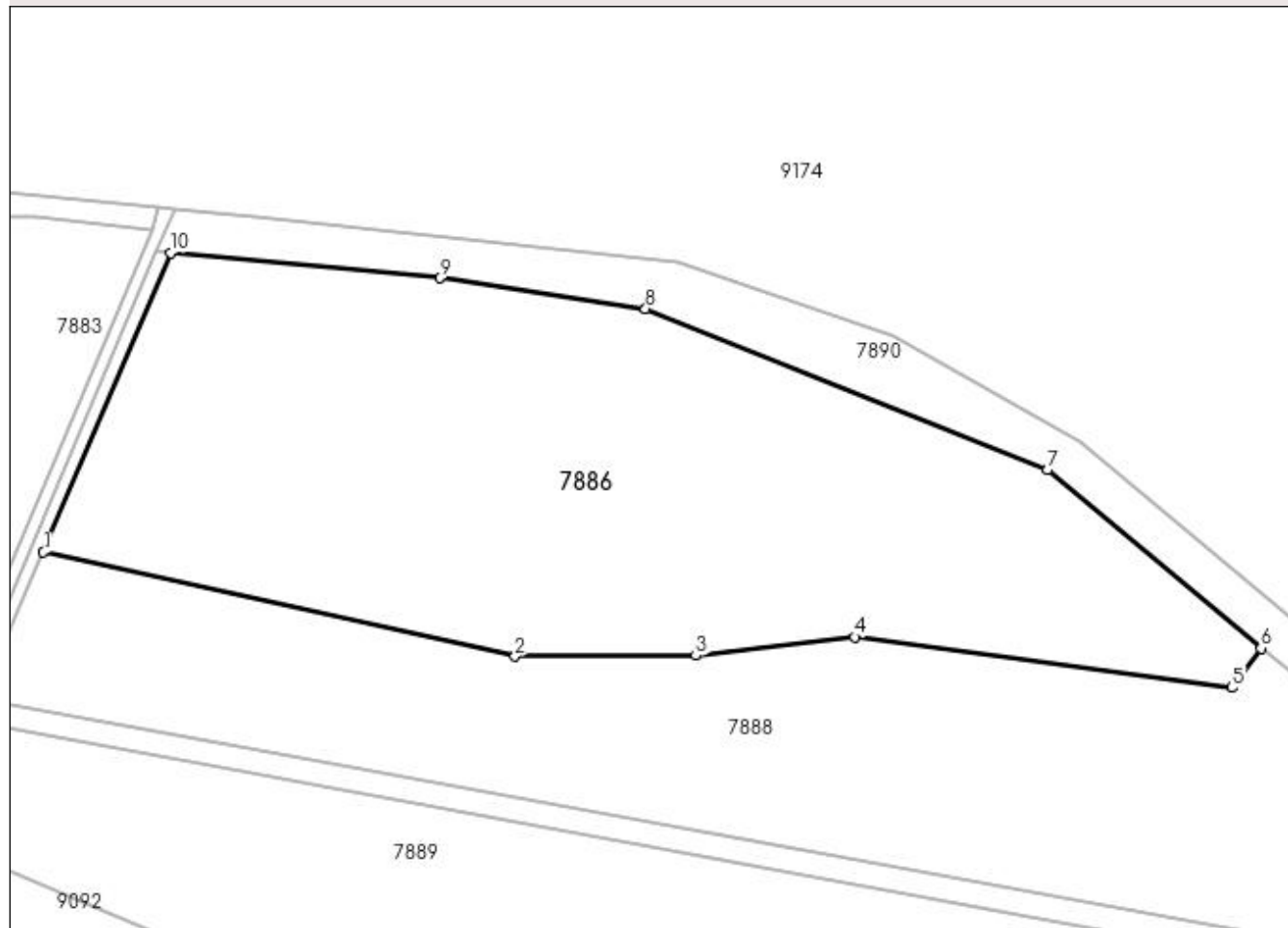
Anexa Nr. 1 La Partea I

Teren

Nr cadastral	Suprafața (mp)*	Observații / Referințe
	34.000	

* Suprafața este determinată în planul de proiecție Stereo 70.

DETALII LINIARE IMOBIL



Date referitoare la teren

Crt	Categorie folosință	Intra vilan	Suprafața (mp)	Tarla	Parcelă	Nr. topo	Observații / Referințe
1	livada	NU	34.000	72	698	-	

Lungime Segmente

1) Valorile lungimilor segmentelor sunt obținute din proiecție în plan.

Punct început	X / Y	Punct sfârșit	X / Y	Lungime segment (** (m)
1	383.331,632 264.735,818	2	383.486,286 264.701,625	158.389
2	383.486,286 264.701,625	3	383.545,501 264.701,947	59.216
3	383.545,501 264.701,947	4	383.597,647 264.708,031	52.5
4	383.597,647 264.708,031	5	383.721,266 264.691,436	124.728
5	383.721,266 264.691,436	6	383.730,809 264.704,301	16.018

Punct început	X / Y	Punct sfârșit	X / Y	Lungime segment (** (m)
6	383.730,809 264.704,301	7	383.660,788 264.762,724	91.193
7	383.660,788 264.762,724	8	383.529,05 264.815,515	141.922
8	383.529,05 264.815,515	9	383.461,513 264.825,591	68.284
9	383.461,513 264.825,591	10	383.373,279 264.833,858	88.62
10	383.373,279 264.833,858	1	383.331,632 264.735,818	106.519

** Lungimile segmentelor sunt determinate în planul de proiecție Stereo 70 și sunt rotunjite la 1 milimetru.

*** Distanța dintre puncte este formată din segmente cumulate ce sunt mai mici decât valoarea 1 milimetru.

**DATE DESPRE IMOBILUL NR. 7887**

Oficiul de Cadastru și Publicitate Imobiliară DOLJ
Biroul de Cadastru și Publicitate Imobiliară Craiova

A. Partea I. Descrierea imobilului

TEREN Extravilan

Adresa: Jud. Dolj, T72,P698/2

Nr. Crt	Nr cadastral Nr. topografic	Suprafața* (mp)	Observații / Referințe
A1		4.100	Sector cadastral:40 Teren neimpregmuit;

B. Partea II. Proprietari și acte

Inscrieri privitoare la dreptul de proprietate și alte drepturi reale		Referințe
/		
Act Normativ nr. 626, din 17/07/2001 emis de GUVERNUL ROMÂNIEI;		
B1	Intabulare, drept de PROPRIETATE, dobandit prin Lege, cota actuala 1/1, cota initiala 1/1 1) STATUL ROMÂN-DOMENIU PRIVAT, CIF:999999999999, Lipsa CUI.	A1
B2	Intabulare, drept de ADMINISTRARE, dobandit prin Lege, cota actuala 1/1, cota initiala 1/1 1) AGENTIA DOMENIILOR STATULUI, CIF:14818116	A1

C. Partea III. SARCINI .

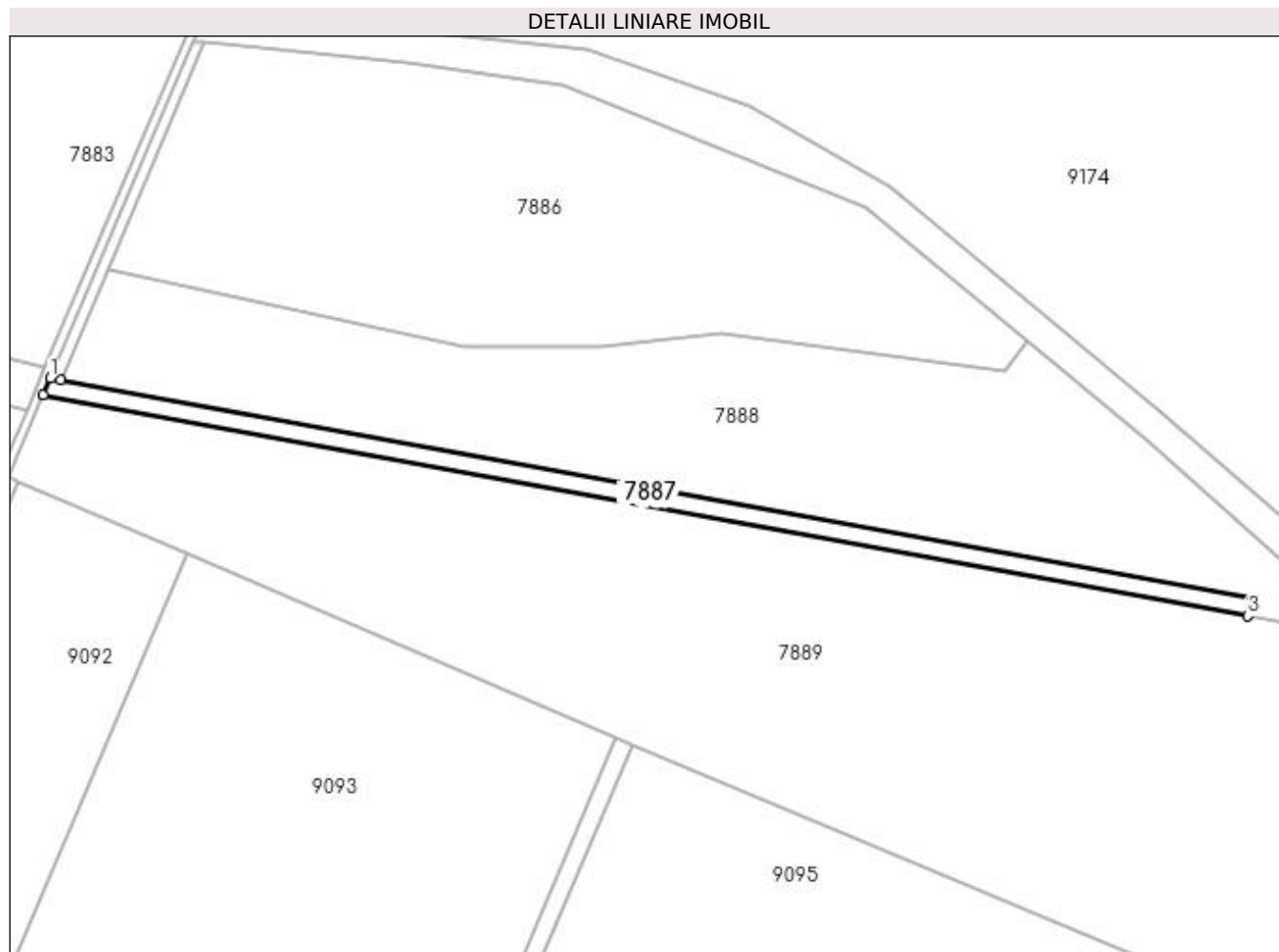
Inscrieri privind dezmembramintele dreptului de proprietate, drepturi reale de garanție și sarcini	Referințe
NU SUNT	

Anexa Nr. 1 La Partea I

Teren

Nr cadastral	Suprafața (mp)*	Observații / Referințe
	4.100	

* Suprafața este determinată în planul de proiecție Stereo 70.



Date referitoare la teren

Crt	Categorie folosință	Intra vilan	Suprafața (mp)	Tarla	Parcelă	Nr. topo	Observații / Referințe
1	curți constructii	NU	4.100	72	698/2	-	

Lungime Segmente

1) Valorile lungimilor segmentelor sunt obținute din proiecție în plan.

Punct început	X / Y	Punct sfârșit	X / Y	Lungime segment (** (m)
1	383.306,66 264.688,302	2	383.303,527 264.681,03	7.918
2	383.303,527 264.681,03	3	383.826,586 264.585,02	531.798
3	383.826,586 264.585,02	4	383.829,351 264.592,347	7.831
4	383.829,351 264.592,347	5	383.311,102 264.687,487	526.91
5	383.311,102 264.687,487	1	383.306,66 264.688,302	4.516

**** Lungimile segmentelor sunt determinate în planul de proiecție Stereo 70 și sunt rotunjite la 1 milimetru.**

***** Distanța dintre puncte este formată din segmente cumulate ce sunt mai mici decât valoarea 1 milimetru.**

**DATE DESPRE IMOBILUL NR. 7888**

Oficiul de Cadastru și Publicitate Imobiliară DOLJ
Biroul de Cadastru și Publicitate Imobiliară Craiova

A. Partea I. Descrierea imobilului

TEREN Extravilan

Adresa: Jud. Dolj, T72,P698/1

Nr. Crt	Nr cadastral Nr. topografic	Suprafața* (mp)	Observații / Referințe
A1		31.786	Sector cadastral:40 Teren neimpregmuit;

B. Partea II. Proprietari și acte

Inscrieri privitoare la dreptul de proprietate și alte drepturi reale		Referințe
/		
Act Normativ nr. 626, din 17/07/2001 emis de GUVERNUL ROMÂNIEI;		
B1	Intabulare, drept de PROPRIETATE, dobandit prin Lege, cota actuala 1/1, cota initiala 1/1 1) STATUL ROMÂN-DOMENIU PRIVAT, CIF:999999999999, Lipsa CUI.	A1
B2	Intabulare, drept de ADMINISTRARE, dobandit prin Lege, cota actuala 1/1, cota initiala 1/1 1) AGENTIA DOMENIILOR STATULUI, CIF:14818116	A1

C. Partea III. SARCINI .

Inscrieri privind dezmembramintele dreptului de proprietate, drepturi reale de garanție și sarcini	Referințe
NU SUNT	

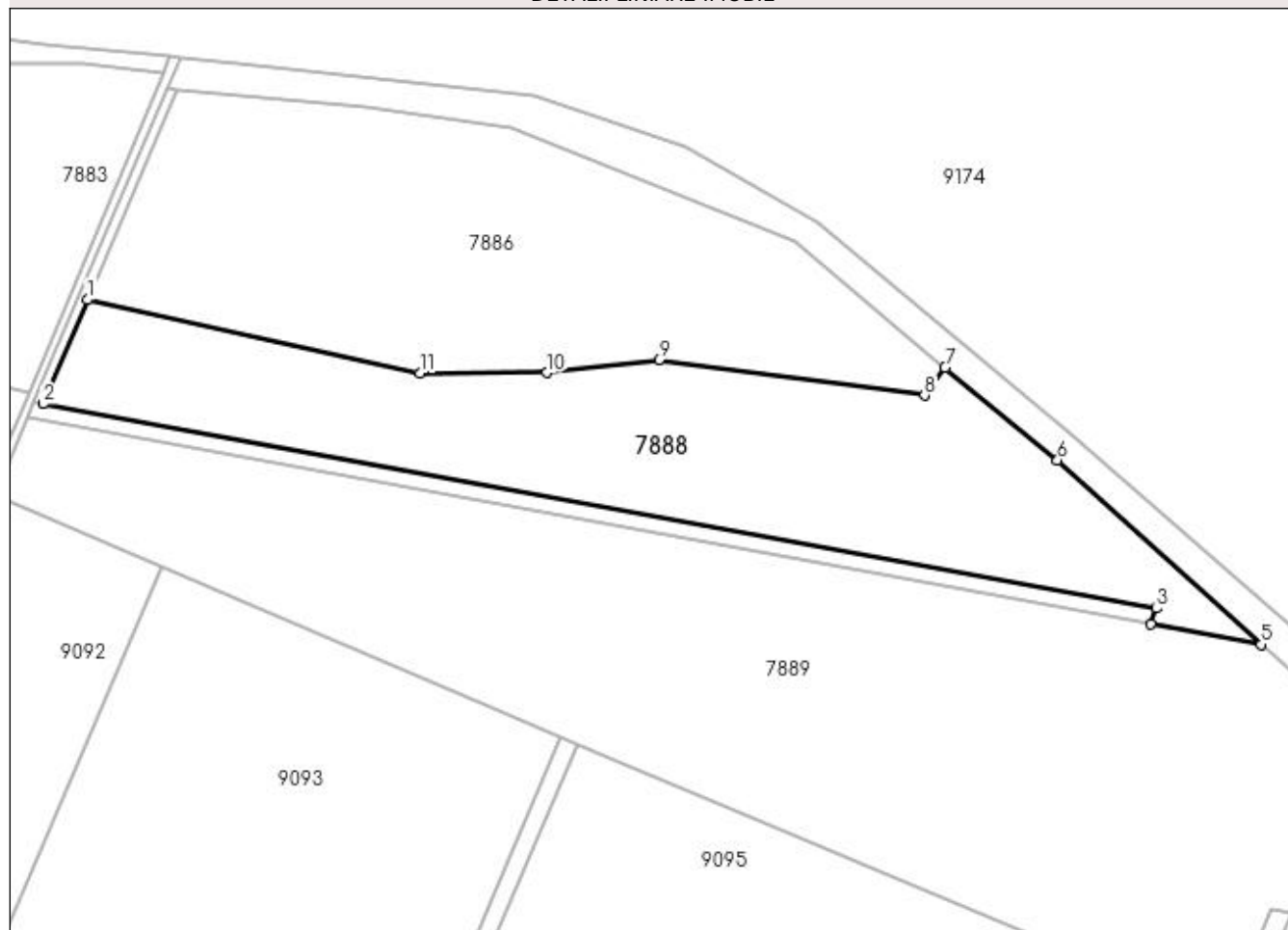
Anexa Nr. 1 La Partea I

Teren

Nr cadastral	Suprafața (mp)*	Observații / Referințe
	31.786	

* Suprafața este determinată în planul de proiecție Stereo 70.

DETALII LINIARE IMOBIL



Date referitoare la teren

Crt	Categorie folosință	Intra vilan	Suprafața (mp)	Tarla	Parcelă	Nr. topo	Observații / Referințe
1	altele	NU	31.786	72	698/1	-	

Lungime Segmente

1) Valorile lungimilor segmentelor sunt obținute din proiecție în plan.

Punct început	X / Y	Punct sfârșit	X / Y	Lungime segment (** (m)
1	383.331,632 264.735,818	2	383.311,102 264.687,487	52.511
2	383.311,102 264.687,487	3	383.829,351 264.592,347	526.91
3	383.829,351 264.592,347	4	383.826,586 264.585,02	7.831
4	383.826,586 264.585,02	5	383.877,872 264.575,538	52.155
5	383.877,872 264.575,538	6	383.783,146 264.661,253	127.75

Punct început	X / Y	Punct sfârșit	X / Y	Lungime segment (** (m)
6	383.783,146 264.661,253	7	383.730,809 264.704,301	67.766
7	383.730,809 264.704,301	8	383.721,266 264.691,436	16.018
8	383.721,266 264.691,436	9	383.597,647 264.708,031	124.728
9	383.597,647 264.708,031	10	383.545,501 264.701,947	52.5
10	383.545,501 264.701,947	11	383.486,286 264.701,625	59.216
11	383.486,286 264.701,625	1	383.331,632 264.735,818	158.389

** Lungimile segmentelor sunt determinate în planul de proiecție Stereo 70 și sunt rotunjite la 1 milimetru.

*** Distanța dintre puncte este formată din segmente cumulate ce sunt mai mici decât valoarea 1 milimetru.

**DATE DESPRE IMOBILUL NR. 7889**

Oficiul de Cadastru și Publicitate Imobiliară DOLJ
Biroul de Cadastru și Publicitate Imobiliară Craiova

A. Partea I. Descrierea imobilului

TEREN Extravilan

Adresa: Jud. Dolj, T72,P698/3

Nr. Crt	Nr cadastral Nr. topografic	Suprafața* (mp)	Observații / Referințe
A1		74.463	Sector cadastral:40 Teren neimprijmit;

B. Partea II. Proprietari și acte

Inscrieri privitoare la dreptul de proprietate și alte drepturi reale		Referințe
/		
Act Normativ nr. 626, din 17/07/2001 emis de GUVERNUL ROMÂNIEI;		
B1	Intabulare, drept de PROPRIETATE, dobandit prin Lege, cota actuala 1/1, cota initiala 1/1 1) STATUL ROMÂN-DOMENIU PRIVAT, CIF:999999999999, Lipsa CUI.	A1
B2	Intabulare, drept de ADMINISTRARE, dobandit prin Lege, cota actuala 1/1, cota initiala 1/1 1) AGENTIA DOMENIILOR STATULUI, CIF:14818116	A1

C. Partea III. SARCINI .

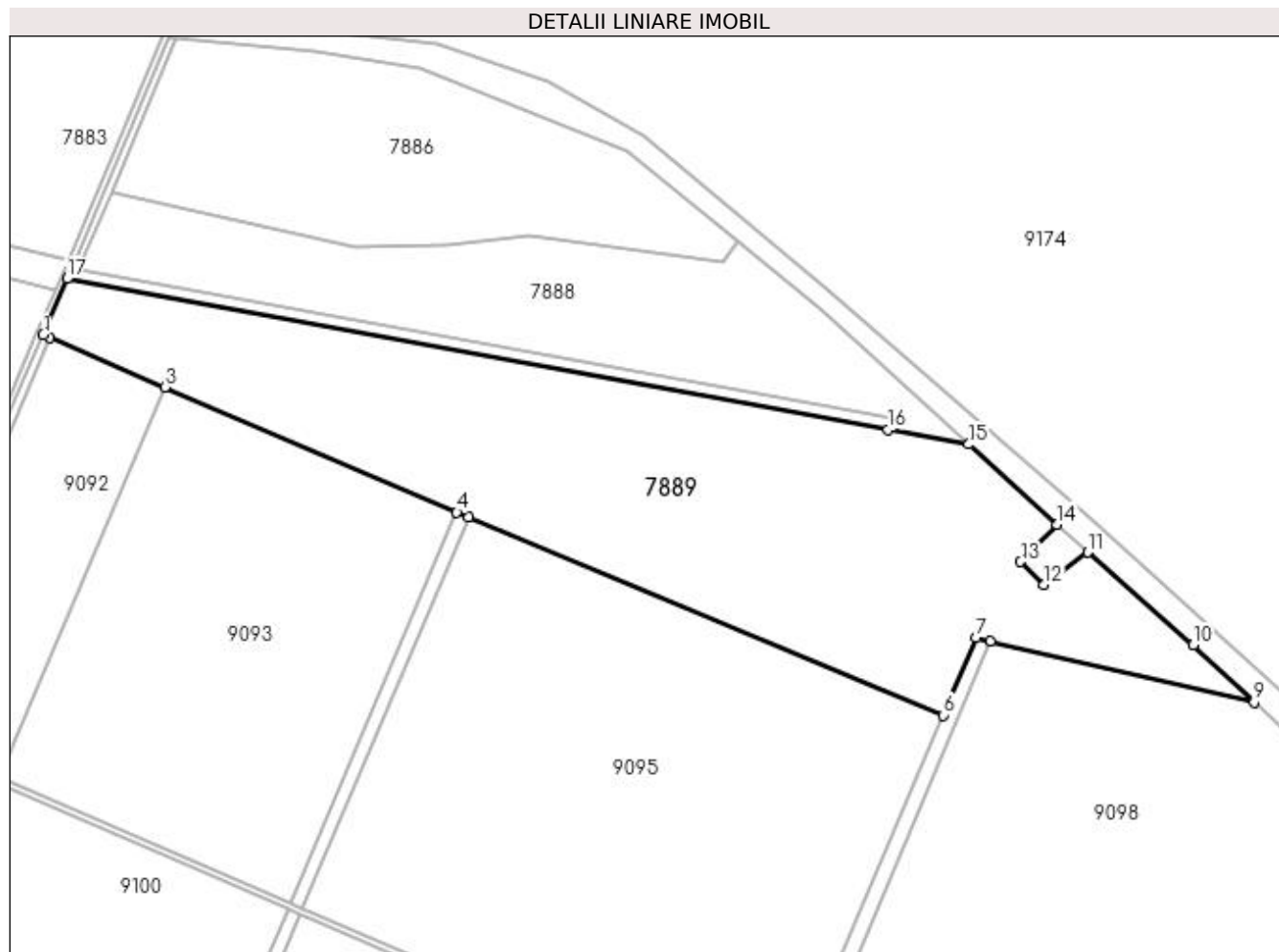
Inscrieri privind dezmembramintele dreptului de proprietate, drepturi reale de garanție și sarcini	Referințe
NU SUNT	

Anexa Nr. 1 La Partea I

Teren

Nr cadastral	Suprafața (mp)*	Observații / Referințe
	74.463	

* Suprafața este determinată în planul de proiecție Stereo 70.



Date referitoare la teren

Crt	Categorie folosință	Intra vilan	Suprafața (mp)	Tarla	Parcelă	Nr. topo	Observații / Referințe
1	altele	NU	74.463	72	698/3	-	

Lungime Segmente

1) Valorile lungimilor segmentelor sunt obținute din proiecție în plan.

Punct început	X / Y	Punct sfârșit	X / Y	Lungime segment (** (m)
1	383.288,365 264.645,235	2	383.292,443 264.643,487	4.437
2	383.292,443 264.643,487	3	383.365,828 264.612,036	79.841
3	383.365,828 264.612,036	4	383.551,884 264.532,296	202.424
4	383.551,884 264.532,296	5	383.559,349 264.529,096	8.122
5	383.559,349 264.529,096	6	383.861,919 264.402,974	327.804

Punct început	X / Y	Punct sfârșit	X / Y	Lungime segment (** (m)
6	383.861,919 264.402,974	7	383.882,859 264.452,277	53.566
7	383.882,859 264.452,277	8	383.891,943 264.450,205	9.317
8	383.891,943 264.450,205	9	384.059,712 264.411,395	172.199
9	384.059,712 264.411,395	10	384.020,904 264.447,717	53.154
10	384.020,904 264.447,717	11	383.953,908 264.506,734	89.283
11	383.953,908 264.506,734	12	383.925,856 264.486,071	34.841
12	383.925,856 264.486,071	13	383.910,991 264.500,695	20.853
13	383.910,991 264.500,695	14	383.934,228 264.524,542	33.296
14	383.934,228 264.524,542	15	383.877,872 264.575,538	76.004
15	383.877,872 264.575,538	16	383.826,586 264.585,02	52.155
16	383.826,586 264.585,02	17	383.303,527 264.681,03	531.798
17	383.303,527 264.681,03	1	383.288,365 264.645,235	38.874

** Lungimile segmentelor sunt determinate în planul de proiecție Stereo 70 și sunt rotunjite la 1 milimetru.

*** Distanța dintre puncte este formată din segmente cumulate ce sunt mai mici decât valoarea 1 milimetru.

**DATE DESPRE IMOBILUL NR. 7890**

Oficiul de Cadastru și Publicitate Imobiliară DOLJ
Biroul de Cadastru și Publicitate Imobiliară Craiova

A. Partea I. Descrierea imobilului

TEREN Extravilan

Adresa: Jud. Dolj, T72,P698/5

Nr. Crt	Nr cadastral Nr. topografic	Suprafața* (mp)	Observații / Referințe
A1		15.466	Sector cadastral:40 Teren neimprejmuit;

B. Partea II. Proprietari și acte

Inscrieri privitoare la dreptul de proprietate și alte drepturi reale		Referințe
/		
Act Normativ nr. 7, din 13/03/1996 emis de PARLAMENTUL ROMÂNIEI;		
B1	Inscrierea provizorie, drept de PROPRIETATE, dobandit prin Lege, cota actuala 1/1, cota initiala 1/1 1) NEIDENTIFICAT NEIDENTIFICAT, neidentificat	A1

C. Partea III. SARCINI .

Inscrieri privind dezmembramintele dreptului de proprietate, drepturi reale de garanție și sarcini	Referințe
NU SUNT	

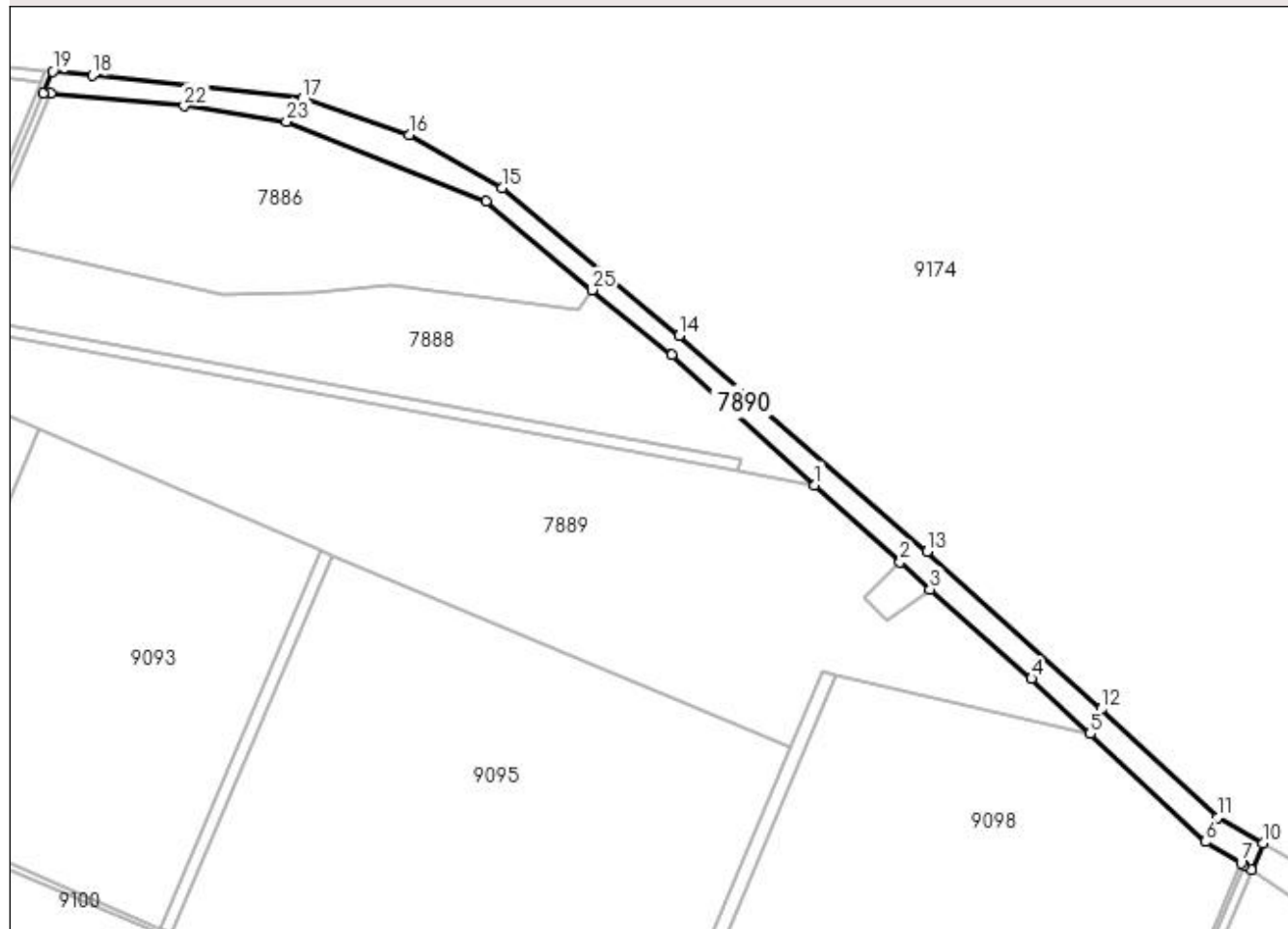
Anexa Nr. 1 La Partea I

Teren

Nr cadastral	Suprafața (mp)*	Observații / Referințe
	15.466	

* Suprafața este determinată în planul de proiecție Stereo 70.

DETALII LINIARE IMOBIL



Date referitoare la teren

Crt	Categorie folosință	Intravilan	Suprafața (mp)	Tarla	Parcelă	Nr. topo	Observații / Referințe
1	drum	NU	15.466	72	698/5	-	

Lungime Segmente

1) Valorile lungimilor segmentelor sunt obținute din proiecție în plan.

Punct început	X / Y	Punct sfârșit	X / Y	Lungime segment (** (m)
1	383.877,872 264.575,538	2	383.934,228 264.524,542	76.004
3	383.953,908 264.506,734	4	384.020,904 264.447,717	89.283
5	384.059,712 264.411,395	6	384.135,63 264.340,01	104.208
7	384.159,203 264.326,112	8	384.161,605 264.324,521	2.881
9	384.166,14 264.321,518	10	384.173,655 264.339,209	19.221

Punct început	X / Y	Punct sfârșit	X / Y	Lungime segment (** (m)
2	383.934,228 264.524,542	3	383.953,908 264.506,734	26.541
4	384.020,904 264.447,717	5	384.059,712 264.411,395	53.154
6	384.135,63 264.340,01	7	384.159,203 264.326,112	27.365
8	384.161,605 264.324,521	9	384.166,14 264.321,518	5.439
10	384.173,655 264.339,209	11	384.143,878 264.356,19	34.279

Punct început	X / Y	Punct sfârșit	X / Y	Lungime segment (** (m)
11	384.143,878 264.356,19	12	384.067,09 264.427,617	104.872
13	383.951,941 264.531,595	14	383.788,13 264.674,21	217.194
15	383.671,294 264.771,759	16	383.610,165 264.806,716	70.418
17	383.539,725 264.830,708	18	383.400,96 264.845,805	139.584
19	383.374,662 264.848,387	20	383.368,674 264.834,29	15.316
21	383.373,279 264.833,858	22	383.461,513 264.825,591	88.62
23	383.529,05 264.815,515	24	383.660,788 264.762,724	141.922
25	383.730,809 264.704,301	26	383.783,146 264.661,253	67.766

Punct început	X / Y	Punct sfârșit	X / Y	Lungime segment (** (m)
12	384.067,09 264.427,617	13	383.951,941 264.531,595	155.147
14	383.788,13 264.674,21	15	383.671,294 264.771,759	152.205
16	383.610,165 264.806,716	17	383.539,725 264.830,708	74.414
18	383.400,96 264.845,805	19	383.374,662 264.848,387	26.424
20	383.368,674 264.834,29	21	383.373,279 264.833,858	4.625
22	383.461,513 264.825,591	23	383.529,05 264.815,515	68.284
24	383.660,788 264.762,724	25	383.730,809 264.704,301	91.193
26	383.783,146 264.661,253	1	383.877,872 264.575,538	127.75

** Lungimile segmentelor sunt determinate în planul de proiecție Stereo 70 și sunt rotunjite la 1 milimetru.

*** Distanța dintre puncte este formată din segmente cumulate ce sunt mai mici decât valoarea 1 milimetru.

**DATE DESPRE IMOBILUL NR. 7891**

Oficiul de Cadastru și Publicitate Imobiliară DOLJ
Biroul de Cadastru și Publicitate Imobiliară Craiova

A. Partea I. Descrierea imobilului

TEREN Extravilan

Adresa: Jud. Dolj, T72,PP698/4

Nr. Crt	Nr cadastral Nr. topografic	Suprafața* (mp)	Observații / Referințe
A1		800	Sector cadastral:40 Teren neimprejmut;

B. Partea II. Proprietari și acte

Inscrieri privitoare la dreptul de proprietate și alte drepturi reale		Referințe
/		
Act Normativ nr. 626, din 17/07/2001 emis de GUVERNUL ROMÂNIEI;		
B1	Intabulare, drept de PROPRIETATE, dobandit prin Lege, cota actuala 1/1, cota initiala 1/1 1) STATUL ROMÂN-DOMENIU PRIVAT, CIF:999999999999, Lipsa CUI.	A1
B2	Intabulare, drept de ADMINISTRARE, dobandit prin Lege, cota actuala 1/1, cota initiala 1/1 1) AGENTIA DOMENIILOR STATULUI, CIF:14818116	A1

C. Partea III. SARCINI .

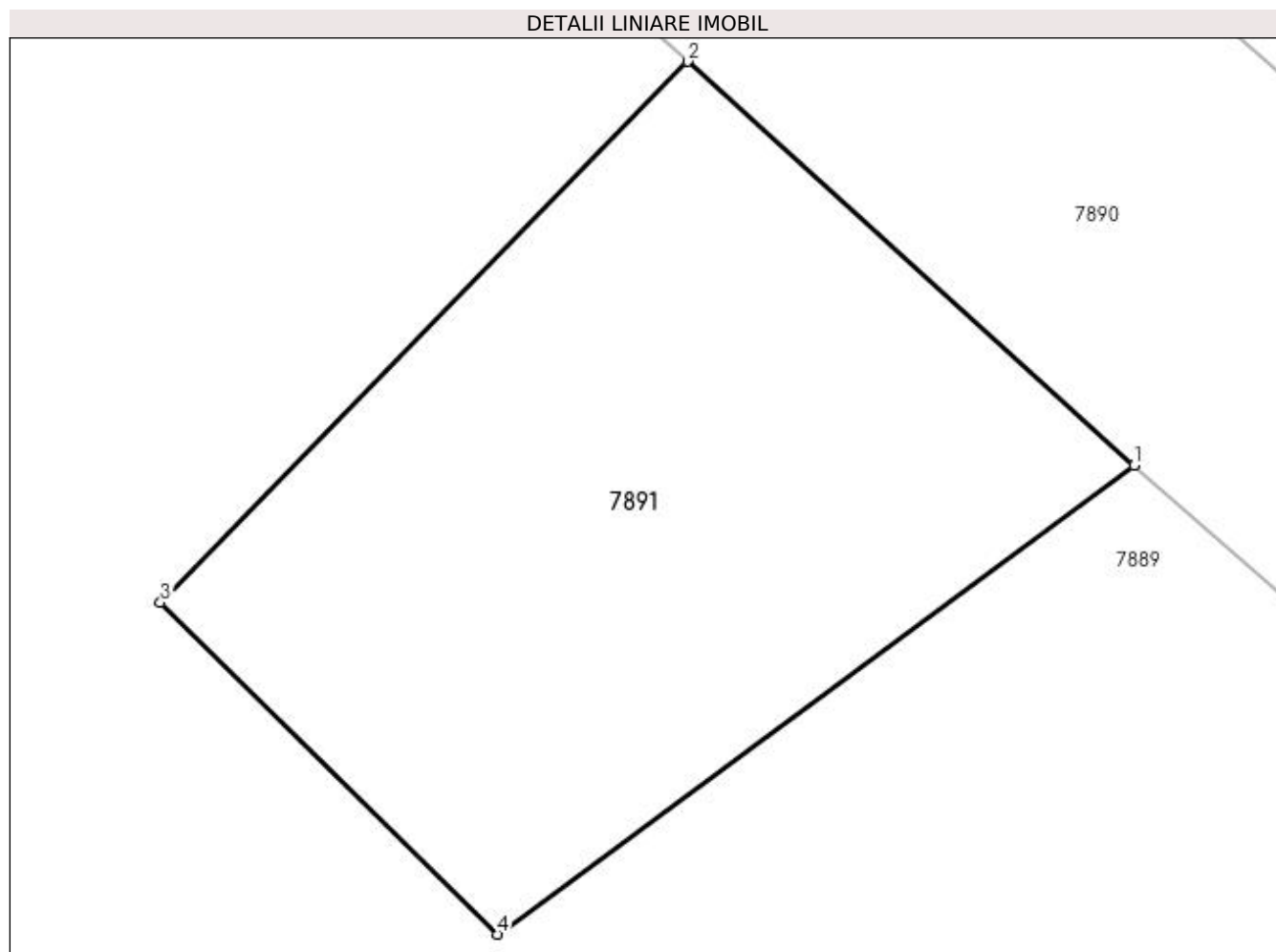
Inscrieri privind dezmembramentele dreptului de proprietate, drepturi reale de garanție și sarcini	Referințe
NU SUNT	

Anexa Nr. 1 La Partea I

Teren

Nr cadastral	Suprafața (mp)*	Observații / Referințe
	800	

* Suprafața este determinată în planul de proiecție Stereo 70.



Date referitoare la teren

Crt	Categorie folosință	Intra vilan	Suprafața (mp)	Tarla	Parcelă	Nr. topo	Observații / Referințe
1	curți constructii	NU	800	72	698/4	-	

Lungime Segmente

1) Valorile lungimilor segmentelor sunt obținute din proiecție în plan.

Punct început	X / Y	Punct sfârșit	X / Y	Lungime segment (** (m)
1	383.953,908 264.506,734	2	383.934,228 264.524,542	26.541
2	383.934,228 264.524,542	3	383.910,991 264.500,695	33.296
3	383.910,991 264.500,695	4	383.925,856 264.486,071	20.853
4	383.925,856 264.486,071	1	383.953,908 264.506,734	34.841

**** Lungimile segmentelor sunt determinate în planul de proiecție Stereo 70 și sunt rotunjite la 1 milimetru.**

***** Distanța dintre puncte este formată din segmente cumulate ce sunt mai mici decât valoarea 1 milimetru.**

