

**DATE DESPRE IMOBILUL NR. 9977**

Oficiul de Cadastru și Publicitate Imobiliară DOLJ
Biroul de Cadastru și Publicitate Imobiliară Craiova

A. Partea I. Descrierea imobilului

TEREN Extravilan

Adresa: Jud. Dolj, T118,P3

Nr. Crt	Nr cadastral Nr. topografic	Suprafața* (mp)	Observații / Referințe
A1		2.056.966	Sector cadastral:14 Teren neimprejmuit;

B. Partea II. Proprietari și acte

Inscrieri privitoare la dreptul de proprietate și alte drepturi reale		Referințe
/		
Act Normativ nr. HOTARARE nr. 1705, din 29/11/2006 emis de GUVERNUL ROMANIEI;		
B1	Intabulare, drept de PROPRIETATE, dobandit prin Lege, cota actuala 1/1, cota initiala 1/1 1) STATUL ROMAN , CIF:9999999999999, Lipsa CUI. <i>OBSERVATII: DOMENIU PUBLIC</i>	A1
Act Normativ nr. 46, din 19/03/2008 emis de PARLAMENTUL ROMANIEI (ORDIN 201/25.02.2014);		
B2	Intabulare, drept de ADMINISTRARE, dobandit prin Lege, cota actuala 1/1, cota initiala 1/1 1) REGIA NATIONALA A PADURILOR-ROMSILVA R.A , CIF:9999999999999, Lipsa CUI.	A1

C. Partea III. SARCINI .

Inscrieri privind dezmembramintele dreptului de proprietate, drepturi reale de garanție și sarcini	Referințe
NU SUNT	

Anexa Nr. 1 La Partea I

Teren

Nr cadastral	Suprafața (mp)*	Observații / Referințe
	2.056.966	

* Suprafața este determinată în planul de proiecție Stereo 70.

DETALII LINIARE IMOBIL



Date referitoare la teren

Crt	Categorie folosință	Intravilan	Suprafața (mp)	Tarla	Parcelă	Nr. topo	Observații / Referințe
1	padure	NU	15.004	118	3	-	
2	padure	NU	1.121	118	2B	-	
3	padure	NU	53.878	118	2A	-	
4	padure	NU	2.266	118	2AA1	-	
5	padure	NU	5.000	118	2AA2	-	
6	padure	NU	22.211	118	2C	-	
7	padure	NU	22.460	118	1C	-	
8	padure	NU	10.233	118	1A	-	
9	padure	NU	43.733	118	1B	-	
10	padure	NU	39.702	118	4A	-	
11	padure	NU	47.153	118	4B	-	
12	padure	NU	15.703	118	4C	-	
13	padure	NU	3.807	118	4D	-	
14	padure	NU	113.532	118	5A	-	
15	padure	NU	4.850	118	5CC	-	
16	padure	NU	2.371	118	5AA	-	

Crt	Categorie folosință	Intravilan	Suprafața (mp)	Tarla	Parcelă	Nr. topo	Observații / Referințe
17	padure	NU	46.830	118	5B	-	
18	padure	NU	4.885	118	5C	-	
19	padure	NU	35.826	118	5D	-	
20	padure	NU	12.792	118	5F	-	
21	padure	NU	1.385	118	5W1	-	
22	padure	NU	6.091	118	5W2	-	
23	padure	NU	141.811	118	6A	-	
24	padure	NU	28.122	118	6B	-	
25	padure	NU	2.972	118	6C	-	
26	padure	NU	1.806	118	6D	-	
27	padure	NU	13.768	118	6E	-	
28	padure	NU	58.084	118	7	-	
29	padure	NU	31.978	118	8A	-	
30	padure	NU	38.675	118	8B	-	
31	padure	NU	14.195	118	8C	-	
32	padure	NU	25.032	118	8D	-	
33	padure	NU	3.802	118	8E	-	
34	padure	NU	9.254	118	8F	-	
35	padure	NU	9.254	118	8F	-	
36	padure	NU	155.221	118	9A	-	
37	padure	NU	13.317	118	9D	-	
38	padure	NU	12.848	118	9B	-	
39	padure	NU	19.586	118	9C	-	
40	padure	NU	125.572	118	10A	-	
41	padure	NU	3.184	118	10E	-	
42	padure	NU	31.172	118	10B	-	
43	padure	NU	18.639	118	10C	-	
44	padure	NU	3.731	118	10D	-	
45	padure	NU	46.681	118	11A	-	
46	padure	NU	30.249	118	11B	-	
47	padure	NU	3.742	118	11C	-	
48	padure	NU	14.354	118	11D	-	
49	padure	NU	5.000	118	12A	-	
50	padure	NU	4.879	118	12B	-	
51	padure	NU	45.548	118	12C	-	
52	padure	NU	4.581	118	12D	-	
53	padure	NU	4.650	118	12E	-	
54	padure	NU	4.828	118	12F	-	
55	padure	NU	48.871	118	12G	-	
56	padure	NU	25.583	118	12H	-	
57	padure	NU	18.358	118	13A	-	
58	padure	NU	9.584	118	13B	-	
59	padure	NU	48.534	118	13C	-	
60	padure	NU	9.635	118	13D	-	
61	padure	NU	3.972	118	13E	-	
62	padure	NU	7.345	118	13F	-	
63	padure	NU	24.932	118	13G	-	

Crt	Categorie folosință	Intravilan	Suprafața (mp)	Tarla	Parcelă	Nr. topo	Observații / Referințe
64	padure	NU	44.958	118	13H	-	
65	padure	NU	11.214	118	14A	-	
66	padure	NU	31.289	118	14B	-	
67	padure	NU	8.504	118	14C	-	
68	padure	NU	18.293	118	14D	-	
69	padure	NU	16.217	118	14E	-	
70	padure	NU	72.606	118	14F	-	
71	padure	NU	5.260	118	14G	-	
72	padure	NU	14.506	118	14H	-	
73	padure	NU	12.301	118	14VV	-	
74	padure	NU	83.462	118	15A	-	
75	padure	NU	3.790	118	15C	-	
76	padure	NU	50.922	118	15B	-	
77	padure	NU	36.713	118	15D	-	
78	padure	NU	3.199	118	15E	-	
79	padure	NU	4.587	118	10VV1	-	
80	padure	NU	4.963	118	10VV2	-	

Lungime Segmente

1) Valorile lungimilor segmentelor sunt obținute din proiecție în plan.

Punct început	X / Y	Punct sfârșit	X / Y	Lungime segment	Punct început	X / Y	Punct sfârșit	X / Y	Lungime segment	Punct început	X / Y	Punct sfârșit	X / Y	Lungime segment
1	381.751,12 269.485,478	2	381.748,923 269.488,079	3.405	2	381.748,923 269.488,079	3	381.744,036 269.490,052	5.27	3	381.744,036 269.490,052	4	381.739,224 269.490,802	4.87
4	381.739,224 269.490,802	5	381.725,8 269.491,117	13.428	5	381.725,8 269.491,117	6	381.719,419 269.488,807	6.786	6	381.719,419 269.488,807	7	381.714,273 269.485,006	6.398
7	381.714,273 269.485,006	8	381.708,874 269.479,756	7.531	8	381.708,874 269.479,756	9	381.706,376 269.477,921	3.1	9	381.706,376 269.477,921	10	381.480,652 269.466,124	226.032
10	381.480,652 269.466,124	11	381.341,828 269.460,358	138.944	11	381.341,828 269.460,358	12	381.235,975 269.455,326	105.973	12	381.235,975 269.455,326	13	381.229,985 269.453,363	6.303
13	381.229,985 269.453,363	14	381.229,024 269.452,738	1.146	14	381.229,024 269.452,738	15	381.238,139 269.378,765	74.532	15	381.238,139 269.378,765	16	381.241,953 269.347,594	31.403
16	381.241,953 269.347,594	17	381.241,699 269.345,63	1.98	17	381.241,699 269.345,63	18	381.241,004 269.343,778	1.978	18	381.241,004 269.343,778	19	381.239,466 269.342,121	2.261
19	381.239,466 269.342,121	20	381.237,559 269.340,928	2.249	20	381.237,559 269.340,928	21	381.199,25 269.330,655	39.663	21	381.199,25 269.330,655	22	381.188,31 269.329,13	11.046
22	381.188,31 269.329,13	23	381.087,816 269.314,422	101.565	23	381.087,816 269.314,422	24	380.952,957 269.296,303	136.071	24	380.952,957 269.296,303	25	380.945,504 269.295,16	7.54
25	380.945,504 269.295,16	26	380.941,026 269.295,199	4.478	26	380.941,026 269.295,199	27	380.923,336 269.295,957	17.706	27	380.923,336 269.295,957	28	380.702,689 269.267,199	222.513
28	380.702,689 269.267,199	29	380.394,145 269.226,725	311.187	29	380.394,145 269.226,725	30	380.008,534 269.173,716	389.237	30	380.008,534 269.173,716	31	380.003,706 269.174,197	4.852
31	380.003,706 269.174,197	32	379.994,876 269.168,468	10.526	32	379.994,876 269.168,468	33	379.989,548 269.162,291	8.157	33	379.989,548 269.162,291	34	379.972,357 269.128,201	38.179
34	379.972,357 269.128,201	35	379.971,044 269.120,353	7.957	35	379.971,044 269.120,353	36	379.971,246 269.112,246	8.11	36	379.971,246 269.112,246	37	380.017,219 268.780,758	334.661
37	380.017,219 268.780,758	38	380.045,241 268.592,92	189.917	38	380.045,241 268.592,92	39	380.048,203 268.574,73	18.43	39	380.048,203 268.574,73	40	380.049,33 268.574,656	1.129
40	380.049,33 268.574,656	41	380.058,271 268.505,799	69.435	41	380.058,271 268.505,799	42	380.063,294 268.458,694	47.372	42	380.063,294 268.458,694	43	380.074,064 268.390,18	69.355
43	380.074,064 268.390,18	44	380.081,652 268.364,283	26.986	44	380.081,652 268.364,283	45	380.090,545 268.334,051	31.513	45	380.090,545 268.334,051	46	380.092,099 268.320,06	14.077
46	380.092,099 268.320,06	47	380.136,549 268.297,59	49.807	47	380.136,549 268.297,59	48	380.179,568 268.255,576	60.132	48	380.179,568 268.255,576	49	380.214,535 268.222,916	47.847

Punct început	X / Y	Punct sfârșit	X / Y	Lungime segment	Punct început	X / Y	Punct sfârșit	X / Y	Lungime segment	Punct început	X / Y	Punct sfârșit	X / Y	Lungime segment
49	380.214,535 268.222,916	50	380.275,706 268.163,586	85.217	50	380.275,706 268.163,586	51	380.336,544 268.104,966	84.484	51	380.336,544 268.104,966	52	380.351,171 268.096,708	16.797
52	380.351,171 268.096,708	53	380.376,398 268.088,049	26.672	53	380.376,398 268.088,049	54	380.416,224 268.079,986	40.634	54	380.416,224 268.079,986	55	380.513,426 268.056,668	99.96
55	380.513,426 268.056,668	56	380.619,552 268.031,663	109.032	56	380.619,552 268.031,663	57	380.671,213 268.023,063	52.372	57	380.671,213 268.023,063	58	380.671,633 268.029,305	6.256
58	380.671,633 268.029,305	59	380.881,639 268.053,013	211.34	59	380.881,639 268.053,013	60	381.013,556 268.063,384	132.324	60	381.013,556 268.063,384	61	381.012,529 268.011,796	51.598
61	381.012,529 268.011,796	62	381.011,282 267.953,516	58.293	62	381.011,282 267.953,516	63	381.056,12 267.950,758	44.923	63	381.056,12 267.950,758	64	381.097,395 267.943,632	41.886
64	381.097,395 267.943,632	65	381.165,092 267.933,289	68.483	65	381.165,092 267.933,289	66	381.212,055 267.922,658	48.151	66	381.212,055 267.922,658	67	381.309,388 267.906,146	98.724
67	381.309,388 267.906,146	68	381.404,962 267.888,157	97.252	68	381.404,962 267.888,157	69	381.506,427 267.874,054	102.44	69	381.506,427 267.874,054	70	381.520,389 267.958,41	85.504
70	381.520,389 267.958,41	71	381.536,196 268.052,552	95.46	71	381.536,196 268.052,552	72	381.540,889 268.076,331	24.238	72	381.540,889 268.076,331	73	381.546,583 268.097,258	21.688
73	381.546,583 268.097,258	74	381.562,364 268.199,201	103.157	74	381.562,364 268.199,201	75	381.568,761 268.241,695	42.973	75	381.568,761 268.241,695	76	381.575,021 268.280,944	39.745
76	381.575,021 268.280,944	77	381.605,988 268.468,05	189.651	77	381.605,988 268.468,05	78	381.610,529 268.495,388	27.713	78	381.610,529 268.495,388	79	381.618,325 268.539,943	45.232
79	381.618,325 268.539,943	80	381.624,425 268.573,884	34.485	80	381.624,425 268.573,884	81	381.629,648 268.603,304	29.88	81	381.629,648 268.603,304	82	381.634,729 268.640,812	37.851
82	381.634,729 268.640,812	83	381.637,402 268.660,632	19.999	83	381.637,402 268.660,632	84	381.642,161 268.694,459	34.16	84	381.642,161 268.694,459	85	381.648,957 268.737,66	43.732
85	381.648,957 268.737,66	86	381.652,389 268.758,873	21.489	86	381.652,389 268.758,873	87	381.670,523 268.874,929	117.464	87	381.670,523 268.874,929	88	381.673,446 268.893,638	18.936
88	381.673,446 268.893,638	89	381.681,433 268.944,749	51.731	89	381.681,433 268.944,749	90	381.683,777 268.959,77	15.203	90	381.683,777 268.959,77	91	381.712,224 269.144,012	186.425
91	381.712,224 269.144,012	92	381.718,368 269.187,321	43.743	92	381.718,368 269.187,321	93	381.730,484 269.275,085	88.596	93	381.730,484 269.275,085	94	381.732,906 269.298,404	23.444
94	381.732,906 269.298,404	95	381.734,298 269.311,101	12.773	95	381.734,298 269.311,101	96	381.753,148 269.483,076	173.005	96	381.753,148 269.483,076	1	381.751,12 269.485,478	3.144

** Lungimile segmentelor sunt determinate în planul de proiecție Stereo 70 și sunt rotunjite la 1 milimetru.

*** Distanța dintre puncte este formată din segmente cumulate ce sunt mai mici decât valoarea 1 milimetru.

**DATE DESPRE IMOBILUL NR. 9978**

Oficiul de Cadastru și Publicitate Imobiliară DOLJ
Biroul de Cadastru și Publicitate Imobiliară Craiova

A. Partea I. Descrierea imobilului

TEREN Extravilan

Adresa: Jud. Dolj, T118,PDE 1188

Nr. Crt	Nr cadastral Nr. topografic	Suprafața* (mp)	Observații / Referințe
A1		2.105	Sector cadastral:14 Teren neimprejmuit;

B. Partea II. Proprietari și acte

Inscrieri privitoare la dreptul de proprietate și alte drepturi reale		Referințe
/		
Act Normativ nr. 7, din 13/03/1996 emis de PARLAMENTUL ROMANIEI;		
B1	Inscrierea provizorie, drept de PROPRIETATE, dobandit prin Lege, cota actuala 1/1, cota initiala 1/1 1) NEIDENTIFICAT NEIDENTIFICAT	A1

C. Partea III. SARCINI .

Inscrieri privind dezmembramintele dreptului de proprietate, drepturi reale de garanție și sarcini	Referințe
NU SUNT	

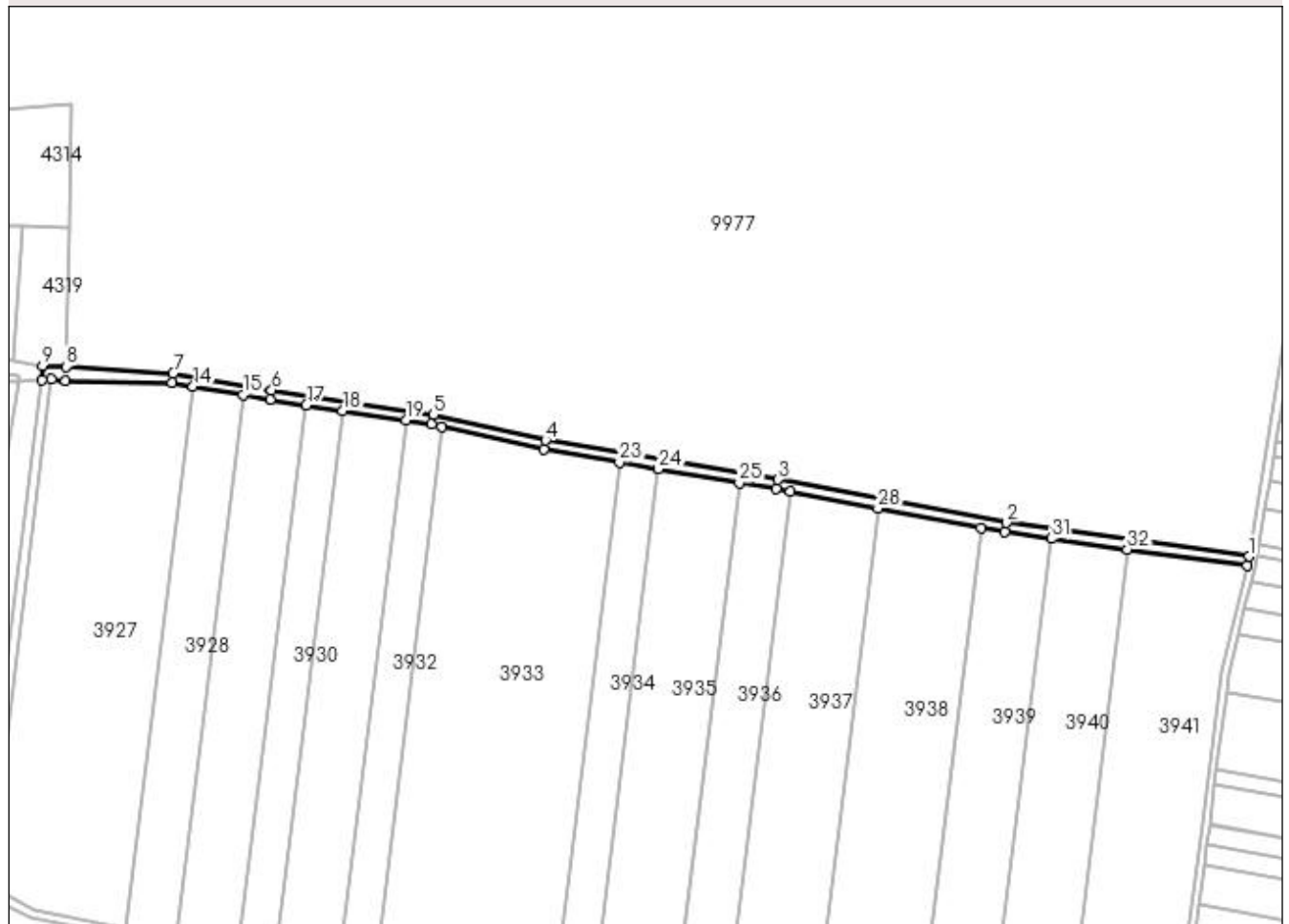
Anexa Nr. 1 La Partea I

Teren

Nr cadastral	Suprafața (mp)*	Observații / Referințe
	2.105	

* Suprafața este determinată în planul de proiecție Stereo 70.

DETALII LINIARE IMOBIL



Date referitoare la teren

Crt	Categorie folosință	Intra vilan	Suprafața (mp)	Tarla	Parcelă	Nr. topo	Observații / Referințe
1	drum	NU	2.105	118	DE 1188	-	DE 1188

Lungime Segmente

1) Valorile lungimilor segmentelor sunt obținute din proiecție în plan.

Punct început	X / Y	Punct sfârșit	X / Y	Lungime segment (** (m)
1	381.506,427 267.874,054	2	381.404,962 267.888,157	102.44
3	381.309,388 267.906,146	4	381.212,055 267.922,658	98.724
5	381.165,092 267.933,289	6	381.097,395 267.943,632	68.483
7	381.056,12 267.950,758	8	381.011,282 267.953,516	44.923
9	381.001,503 267.953,868	10	381.001,312 267.947,871	6.0

Punct început	X / Y	Punct sfârșit	X / Y	Lungime segment (** (m)
2	381.404,962 267.888,157	3	381.309,388 267.906,146	97.252
4	381.212,055 267.922,658	5	381.165,092 267.933,289	48.151
6	381.097,395 267.943,632	7	381.056,12 267.950,758	41.886
8	381.011,282 267.953,516	9	381.001,503 267.953,868	9.785
10	381.001,312 267.947,871	11	381.005,305 267.948,097	3.999

Punct început	X / Y	Punct sfârșit	X / Y	Lungime segment (** (m))
11	381.005,305 267.948,097	12	381.011,155 267.947,652	5.867
13	381.055,725 267.946,767	14	381.064,484 267.945,255	8.889
15	381.085,36 267.941,651	16	381.096,753 267.939,684	11.562
17	381.111,893 267.937,371	18	381.127,059 267.935,053	15.342
19	381.153,593 267.930,999	20	381.164,347 267.929,356	10.879
21	381.168,714 267.928,367	22	381.211,278 267.918,733	43.641
23	381.242,977 267.913,355	24	381.259,332 267.910,581	16.589
25	381.293,094 267.904,853	26	381.308,683 267.902,208	15.812
27	381.314,366 267.901,138	28	381.351,232 267.894,199	37.513
29	381.394,256 267.886,101	30	381.404,316 267.884,208	10.237
31	381.423,904 267.881,485	32	381.455,611 267.877,078	32.012
33	381.505,774 267.870,106	1	381.506,427 267.874,054	4.002

Punct început	X / Y	Punct sfârșit	X / Y	Lungime segment (** (m))
12	381.011,155 267.947,652	13	381.055,725 267.946,767	44.579
14	381.064,484 267.945,255	15	381.085,36 267.941,651	21.185
16	381.096,753 267.939,684	17	381.111,893 267.937,371	15.316
18	381.127,059 267.935,053	19	381.153,593 267.930,999	26.842
20	381.164,347 267.929,356	21	381.168,714 267.928,367	4.478
22	381.211,278 267.918,733	23	381.242,977 267.913,355	32.152
24	381.259,332 267.910,581	25	381.293,094 267.904,853	34.244
26	381.308,683 267.902,208	27	381.314,366 267.901,138	5.783
28	381.351,232 267.894,199	29	381.394,256 267.886,101	43.779
30	381.404,316 267.884,208	31	381.423,904 267.881,485	19.776
32	381.455,611 267.877,078	33	381.505,774 267.870,106	50.645

** Lungimile segmentelor sunt determinate în planul de proiecție Stereo 70 și sunt rotunjite la 1 milimetru.

*** Distanța dintre puncte este formată din segmente cumulate ce sunt mai mici decât valoarea 1 milimetru.

