

**DATE DESPRE IMOBILUL NR. 9996**

Oficiul de Cadastru și Publicitate Imobiliară CARAS-SEVERIN
Biroul de Cadastru și Publicitate Imobiliară Caransebes

A. Partea I. Descrierea imobilului

TEREN Extravilan

Nr. CF vechi:340-Goleț
Nr. topografic:1502

Adresa: Jud. Caraș-Severin

Nr. Crt	Nr cadastral Nr. topografic	Suprafața* (mp)	Observații / Referințe
A1		536.609	Sector cadastral:41 Teren neimprejmuit;

B. Partea II. Proprietari și acte

Inscrieri privitoare la dreptul de proprietate și alte drepturi reale		Referințe
675 / 25/09/1962		
Act Administrativ nr. 701/1960, din 01/01/1960 emis de SFATUL POPULAR AL REGIUNEI TIMIȘOARA (DECRETUL NR. 31 DIN 30.01.1954, EMIS DE MAREA ADUNARE NATIONALA);		
B1	Intabulare, drept de PROPRIETATE drept naționalizare, dobandit prin Lege, cota actuala 1/1 1) STATUL ROMAN, CIF:9999999999999	A1

C. Partea III. SARCINI .

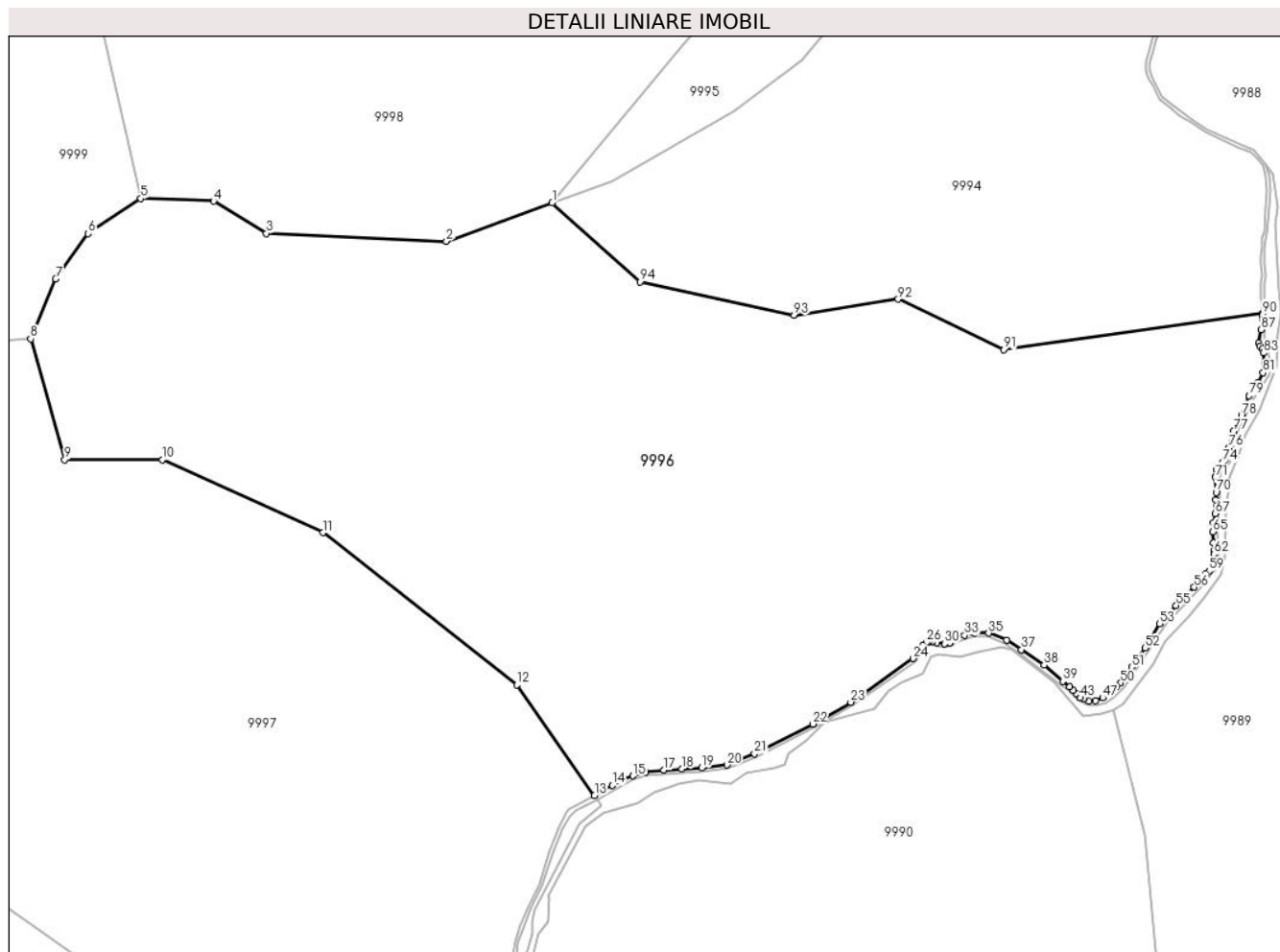
Inscrieri privind dezmembramintele dreptului de proprietate, drepturi reale de garanție și sarcini	Referințe
NU SUNT	

Anexa Nr. 1 La Partea I

Teren

Nr cadastral	Suprafața (mp)*	Observații / Referințe
	536.609	

* Suprafața este determinată în planul de proiecție Stereo 70.



Date referitoare la teren

Crt	Categorie folosință	Intravilan	Suprafața (mp)	Tarla	Parcelă	Nr. topo	Observații / Referințe
1	pasune	NU	536.609	-	-	1502	Pășune împădurită în Nemanu-Tilva și Gârda.

Lungime Segmente

1) Valorile lungimilor segmentelor sunt obținute din proiecție în plan.

Punct început	X / Y	Punct sfârșit	X / Y	Lungime segment	Punct început	X / Y	Punct sfârșit	X / Y	Lungime segment	Punct început	X / Y	Punct sfârșit	X / Y	Lungime segment
1	274.023,804 422.354,652	2	273.905,064 422.311,562	126.3 17	2	273.905,064 422.311,562	3	273.702,779 422.320,339	202.4 75	3	273.702,779 422.320,339	4	273.643,525 422.356,472	69.40 2
4	273.643,525 422.356,472	5	273.561,968 422.359,283	81.60 5	5	273.561,968 422.359,283	6	273.502,909 422.319,935	70.96 6	6	273.502,909 422.319,935	7	273.466,349 422.269,345	62.41 8
7	273.466,349 422.269,345	8	273.438,226 422.201,892	73.08 1	8	273.438,226 422.201,892	9	273.476,349 422.066,439	140.7 16	9	273.476,349 422.066,439	10	273.585,858 422.066,439	109.5 09
10	273.585,858 422.066,439	11	273.766,367 421.984,654	198.1 72	11	273.766,367 421.984,654	12	273.984,179 421.813,874	276.7 81	12	273.984,179 421.813,874	13	274.071,254 421.689,863	151.5 28
13	274.071,254 421.689,863	14	274.091,46 421.701,172	23.15 5	14	274.091,46 421.701,172	15	274.114,546 421.711,965	25.48 4	15	274.114,546 421.711,965	16	274.128,397 421.715,964	14.41 7

Punct început	X / Y	Punct sfârșit	X / Y	Lungime segment	Punct început	X / Y	Punct sfârșit	X / Y	Lungime segment	Punct început	X / Y	Punct sfârșit	X / Y	Lungime segment
16	274.128,397 421.715,964	17	274.149,114 421.718,365	20.856	17	274.149,114 421.718,365	18	274.169,539 421.719,696	20.468	18	274.169,539 421.719,696	19	274.191,478 421.720,719	21.963
19	274.191,478 421.720,719	20	274.220,126 421.724,205	28.859	20	274.220,126 421.724,205	21	274.251,083 421.736,868	33.447	21	274.251,083 421.736,868	22	274.316,362 421.770,092	73.247
22	274.316,362 421.770,092	23	274.359,142 421.794,523	49.265	23	274.359,142 421.794,523	24	274.429,009 421.843,603	85.383	24	274.429,009 421.843,603	25	274.439,787 421.857,898	17.903
25	274.439,787 421.857,898	26	274.443,86 421.861,291	5.301	26	274.443,86 421.861,291	27	274.446,916 421.862,478	3.278	27	274.446,916 421.862,478	28	274.451,048 421.862,593	4.134
28	274.451,048 421.862,593	29	274.455,828 421.861,206	4.977	29	274.455,828 421.861,206	30	274.464,706 421.860,021	8.957	30	274.464,706 421.860,021	31	274.469,753 421.861,01	5.143
31	274.469,753 421.861,01	32	274.476,212 421.865,314	7.762	32	274.476,212 421.865,314	33	274.486,798 421.869,617	11.427	33	274.486,798 421.869,617	34	274.497,922 421.872,127	11.404
34	274.497,922 421.872,127	35	274.513,89 421.871,948	15.969	35	274.513,89 421.871,948	36	274.534,164 421.864,238	21.691	36	274.534,164 421.864,238	37	274.550,67 421.853,479	19.703
37	274.550,67 421.853,479	38	274.576,212 421.836,182	30.848	38	274.576,212 421.836,182	39	274.597,024 421.817,893	27.706	39	274.597,024 421.817,893	40	274.604,56 421.811,617	9.807
40	274.604,56 421.811,617	41	274.608,686 421.807,672	5.708	41	274.608,686 421.807,672	42	274.611,916 421.804,445	4.566	42	274.611,916 421.804,445	43	274.616,58 421.799,424	6.853
43	274.616,58 421.799,424	44	274.620,707 421.797,99	4.369	44	274.620,707 421.797,99	45	274.626,808 421.795,838	6.469	45	274.626,808 421.795,838	46	274.633,804 421.796,017	6.998
46	274.633,804 421.796,017	47	274.642,058 421.799,424	8.93	47	274.642,058 421.799,424	48	274.650,67 421.804,983	10.25	48	274.650,67 421.804,983	49	274.657,488 421.812,334	10.026
49	274.657,488 421.812,334	50	274.662,035 421.815,896	5.776	50	274.662,035 421.815,896	51	274.674,694 421.833,994	22.086	51	274.674,694 421.833,994	52	274.689,286 421.855,43	25.931
52	274.689,286 421.855,43	53	274.705,853 421.882,76	31.959	53	274.705,853 421.882,76	54	274.710,072 421.888,032	6.752	54	274.710,072 421.888,032	55	274.724,314 421.902,967	20.637
55	274.724,314 421.902,967	56	274.744,356 421.923,7	28.836	56	274.744,356 421.923,7	57	274.755,61 421.934,336	15.485	57	274.755,61 421.934,336	58	274.757,544 421.938,378	4.481
58	274.757,544 421.938,378	59	274.761,411 421.941,54	4.995	59	274.761,411 421.941,54	60	274.765,807 421.945,582	5.972	60	274.765,807 421.945,582	61	274.767,213 421.951,38	5.966
61	274.767,213 421.951,38	62	274.766,861 421.960,341	8.968	62	274.766,861 421.960,341	63	274.767,038 421.964,734	4.397	63	274.767,038 421.964,734	64	274.766,334 421.973,519	8.813
64	274.766,334 421.973,519	65	274.765,284 421.985,551	12.078	65	274.765,284 421.985,551	66	274.766,164 421.995,741	10.228	66	274.766,164 421.995,741	67	274.768,273 422.005,932	10.407
67	274.768,273 422.005,932	68	274.769,68 422.014,366	8.551	68	274.769,68 422.014,366	69	274.768,625 422.021,57	7.281	69	274.768,625 422.021,57	70	274.769,341 422.029,701	8.162
70	274.769,341 422.029,701	71	274.768,464 422.047,094	17.415	71	274.768,464 422.047,094	72	274.769,673 422.055,223	8.218	72	274.769,673 422.055,223	73	274.772,861 422.059,727	5.518
73	274.772,861 422.059,727	74	274.776,817 422.063,791	5.672	74	274.776,817 422.063,791	75	274.779,126 422.065,988	3.187	75	274.779,126 422.065,988	76	274.784,085 422.079,883	14.753
76	274.784,085 422.079,883	77	274.788,774 422.098,109	18.82	77	274.788,774 422.098,109	78	274.797,806 422.116,335	20.341	78	274.797,806 422.116,335	79	274.806,49 422.138,105	23.438
79	274.806,49 422.138,105	80	274.816,391 422.153,38	18.203	80	274.816,391 422.153,38	81	274.822,122 422.164,142	12.193	81	274.822,122 422.164,142	82	274.823,859 422.174,21	10.217
82	274.823,859 422.174,21	83	274.822,539 422.186,108	11.971	83	274.822,539 422.186,108	84	274.821,303 422.190,123	4.201	84	274.821,303 422.190,123	85	274.818,728 422.193,726	4.429
85	274.818,728 422.193,726	86	274.817,285 422.197,02	3.596	86	274.817,285 422.197,02	87	274.819,787 422.212,42	15.602	87	274.819,787 422.212,42	88	274.821,674 422.223,427	11.168
88	274.821,674 422.223,427	89	274.821,355 422.228,407	4.99	89	274.821,355 422.228,407	90	274.821,141 422.230,276	1.881	90	274.821,141 422.230,276	91	274.530,615 422.189,908	293.317
91	274.530,615 422.189,908	92	274.412,187 422.246,539	131.272	92	274.412,187 422.246,539	93	274.295,512 422.228,469	118.066	93	274.295,512 422.228,469	94	274.122,248 422.265,917	177.265
94	274.122,248 422.265,917	1	274.023,804 422.354,652	132.533										

** Lungimile segmentelor sunt determinate în planul de proiecție Stereo 70 și sunt rotunjite la 1 milimetru.

*** Distanța dintre puncte este formată din segmente cumulate ce sunt mai mici decât valoarea 1 milimetru.

**DATE DESPRE IMOBILUL NR. 9998**

Oficiul de Cadastru și Publicitate Imobiliară CARAS-SEVERIN
Biroul de Cadastru și Publicitate Imobiliară Caransebes

A. Partea I. Descrierea imobilului

TEREN Extravilan

Nr. CF vechi:340-Golet

Nr. topografic:1500/1

Adresa: Jud. Caraș-Severin

Nr. Crt	Nr cadastral Nr. topografic	Suprafața* (mp)	Observații / Referințe
A1		749.445	Sector cadastral:41 Teren neimprejmuit;

B. Partea II. Proprietari și acte

Inscrieri privitoare la dreptul de proprietate și alte drepturi reale		Referințe
/		
Act Normativ nr. 1705, din 29/11/2006 emis de GUVERNUL ROMÂNIEI (ACT NORMATIV NR. 177 din 26.02.2018, EMIS DE MINISTERUL APELOR ȘI PĂDURILOR);		
B1	Intabulare, drept de PROPRIETATEHG 1705/2006 anexa 3, poz. 1363, dobandit prin Lege, cota actuala 1/1 1) STATUL ROMAN, CIF:99999999999999	A1
B2	Intabulare, drept de ADMINISTRAREHG 1705/2006 anexa 3, poz. 1363, dobandit prin Lege, cota actuala 1/1 1) REGIA NAȚIONALĂ A PĂDURILOR- ROMSILVA, CIF:1590120	A1

C. Partea III. SARCINI .

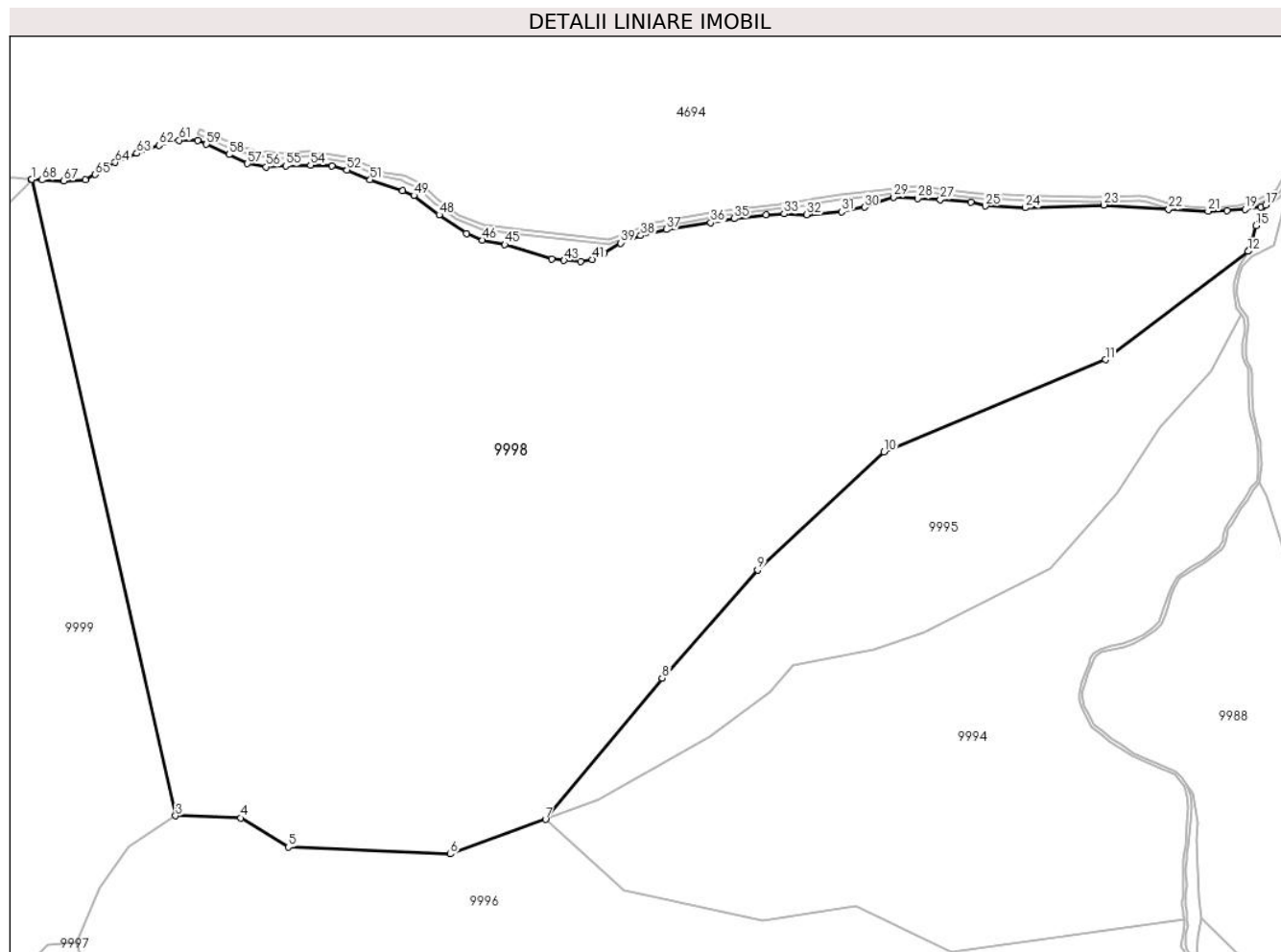
Inscrieri privind dezmembramintele dreptului de proprietate, drepturi reale de garanție și sarcini	Referințe
NU SUNT	

Anexa Nr. 1 La Partea I

Teren

Nr cadastral	Suprafața (mp)*	Observații / Referințe
	749.445	

* Suprafața este determinată în planul de proiecție Stereo 70.



Date referitoare la teren

Crt	Categorie folosință	Intravilan	Suprafața (mp)	Tarla	Parcelă	Nr. topo	Observații / Referințe
1	padure	NU	749.445	1	51A, 52A, 52B, 53, 54, 55	1500/1	Pădure în Nemanu, Tilva și Gârda.

Lungime Segmente

1) Valorile lungimilor segmentelor sunt obținute din proiecție în plan.

Punct început	X / Y	Punct sfârșit	X / Y	Lungime segment	Punct început	X / Y	Punct sfârșit	X / Y	Lungime segment	Punct început	X / Y	Punct sfârșit	X / Y	Lungime segment
1	273.382,175 423.153,02	2	273.382,169 423.152,92	0.1	2	273.382,169 423.152,92	3	273.561,968 422.359,283	813.7 49	3	273.561,968 422.359,283	4	273.643,525 422.356,472	81.60 5
4	273.643,525 422.356,472	5	273.702,779 422.320,339	69.40 2	5	273.702,779 422.320,339	6	273.905,064 422.311,562	202.4 75	6	273.905,064 422.311,562	7	274.023,804 422.354,652	126.3 17
7	274.023,804 422.354,652	8	274.169,537 422.531,073	228.8 28	8	274.169,537 422.531,073	9	274.288,651 422.665,753	179.7 97	9	274.288,651 422.665,753	10	274.446,715 422.812,927	215.9 73
10	274.446,715 422.812,927	11	274.723,063 422.928,241	299.4 42	11	274.723,063 422.928,241	12	274.901,418 423.063,286	223.7 13	12	274.901,418 423.063,286	13	274.902,771 423.065,344	2.463
13	274.902,771 423.065,344	14	274.905,884 423.077,059	12.12 2	14	274.905,884 423.077,059	15	274.910,975 423.095,425	19.05 9	15	274.910,975 423.095,425	16	274.917,928 423.110,44	16.54 7

Punct început	X / Y	Punct sfârșit	X / Y	Lungime segment	Punct început	X / Y	Punct sfârșit	X / Y	Lungime segment	Punct început	X / Y	Punct sfârșit	X / Y	Lungime segment
16	274.917,928 423.110,44	17	274.923,304 423.120,761	11.637	17	274.923,304 423.120,761	18	274.917,557 423.118,663	6.118	18	274.917,557 423.118,663	19	274.897,328 423.115,659	20.451
19	274.897,328 423.115,659	20	274.875,186 423.114,292	22.184	20	274.875,186 423.114,292	21	274.851,266 423.113,2	23.945	21	274.851,266 423.113,2	22	274.802,062 423.115,931	49.28
22	274.802,062 423.115,931	23	274.721,282 423.121,122	80.947	23	274.721,282 423.121,122	24	274.622,734 423.117,571	98.612	24	274.622,734 423.117,571	25	274.573,391 423.119,756	49.391
25	274.573,391 423.119,756	26	274.555,076 423.124,946	19.036	26	274.555,076 423.124,946	27	274.516,942 423.127,951	38.252	27	274.516,942 423.127,951	28	274.488,786 423.129,317	28.189
28	274.488,786 423.129,317	29	274.458,406 423.130,972	30.425	29	274.458,406 423.130,972	30	274.422,457 423.118,407	38.082	30	274.422,457 423.118,407	31	274.393,755 423.112,671	29.27
31	274.393,755 423.112,671	32	274.349,879 423.108,847	44.042	32	274.349,879 423.108,847	33	274.321,722 423.110,212	28.19	33	274.321,722 423.110,212	34	274.299,443 423.108,573	22.339
34	274.299,443 423.108,573	35	274.259,807 423.104,203	39.876	35	274.259,807 423.104,203	36	274.230,147 423.099,012	30.111	36	274.230,147 423.099,012	37	274.174,655 423.090,545	56.134
37	274.174,655 423.090,545	38	274.142,807 423.082,897	32.753	38	274.142,807 423.082,897	39	274.117,931 423.073,61	26.553	39	274.117,931 423.073,61	40	274.097,291 423.061,592	23.884
40	274.097,291 423.061,592	41	274.082,256 423.053,125	17.255	41	274.082,256 423.053,125	42	274.068,04 423.050,394	14.476	42	274.068,04 423.050,394	43	274.046,993 423.052,032	21.111
43	274.046,993 423.052,032	44	274.031,82 423.053,671	15.261	44	274.031,82 423.053,671	45	273.973,047 423.071,699	61.476	45	273.973,047 423.071,699	46	273.945,028 423.077,161	28.546
46	273.945,028 423.077,161	47	273.925,072 423.085,628	21.678	47	273.925,072 423.085,628	48	273.891,176 423.108,847	41.086	48	273.891,176 423.108,847	49	273.859,328 423.132,883	39.9
49	273.859,328 423.132,883	50	273.845,66 423.139,165	15.043	50	273.845,66 423.139,165	51	273.804,93 423.152,55	42.873	51	273.804,93 423.152,55	52	273.775,816 423.164,569	31.497
52	273.775,816 423.164,569	53	273.757,228 423.169,759	19.299	53	273.757,228 423.169,759	54	273.730,438 423.170,578	26.803	54	273.730,438 423.170,578	55	273.699,412 423.170,032	31.031
55	273.699,412 423.170,032	56	273.674,808 423.168,666	24.642	56	273.674,808 423.168,666	57	273.651,845 423.172,764	23.326	57	273.651,845 423.172,764	58	273.628,747 423.183,962	25.669
58	273.628,747 423.183,962	59	273.600,315 423.196,8	31.196	59	273.600,315 423.196,8	60	273.589,654 423.201,716	11.74	60	273.589,654 423.201,716	61	273.566,28 423.201,99	23.376
61	273.566,28 423.201,99	62	273.541,404 423.195,707	25.657	62	273.541,404 423.195,707	63	273.513,523 423.185,601	29.656	63	273.513,523 423.185,601	64	273.486,595 423.174,13	29.269
64	273.486,595 423.174,13	65	273.461,721 423.159,107	29.059	65	273.461,721 423.159,107	66	273.449,146 423.152,552	14.181	66	273.449,146 423.152,552	67	273.422,494 423.151,186	26.687
67	273.422,494 423.151,186	68	273.395,155 423.152,279	27.361	68	273.395,155 423.152,279	1	273.382,175 423.153,02	13.001					

** Lungimile segmentelor sunt determinate în planul de proiecție Stereo 70 și sunt rotunjite la 1 milimetru.

*** Distanța dintre puncte este formată din segmente cumulate ce sunt mai mici decât valoarea 1 milimetru.

**DATE DESPRE IMOBILUL NR. 10000**

Oficiul de Cadastru și Publicitate Imobiliară CARAS-SEVERIN
Biroul de Cadastru și Publicitate Imobiliară Caransebes

A. Partea I. Descrierea imobilului

TEREN Extravilan

Adresa: Jud. Caraș-Severin

Nr. Crt	Nr cadastral Nr. topografic	Suprafața* (mp)	Observații / Referințe
A1		541.576	Sector cadastral:41 Teren neimprijmit;

B. Partea II. Proprietari și acte

Inscrieri privitoare la dreptul de proprietate și alte drepturi reale		Referințe
/		
Act Normativ nr. 1705, din 29/11/2006 emis de GUVERNUL ROMÂNIEI (ACT NORMATIV NR. 177 din 26.02.2018, EMIS DE MINISTERUL APELOR ȘI PĂDURILOR);		
B1	Intabulare, drept de PROPRIETATEHG 1705/2006 anexa 3, poz. 1363, dobandit prin Lege, cota actuala 1/1 1) STATUL ROMAN, CIF:9999999999999	A1
B2	Intabulare, drept de ADMINISTRAREHG 1705/2006 anexa 3, poz. 1363, dobandit prin Lege, cota actuala 1/1 1) REGIA NAȚIONALĂ A PĂDURILOR- ROMSILVA, CIF:1590120	A1

C. Partea III. SARCINI .

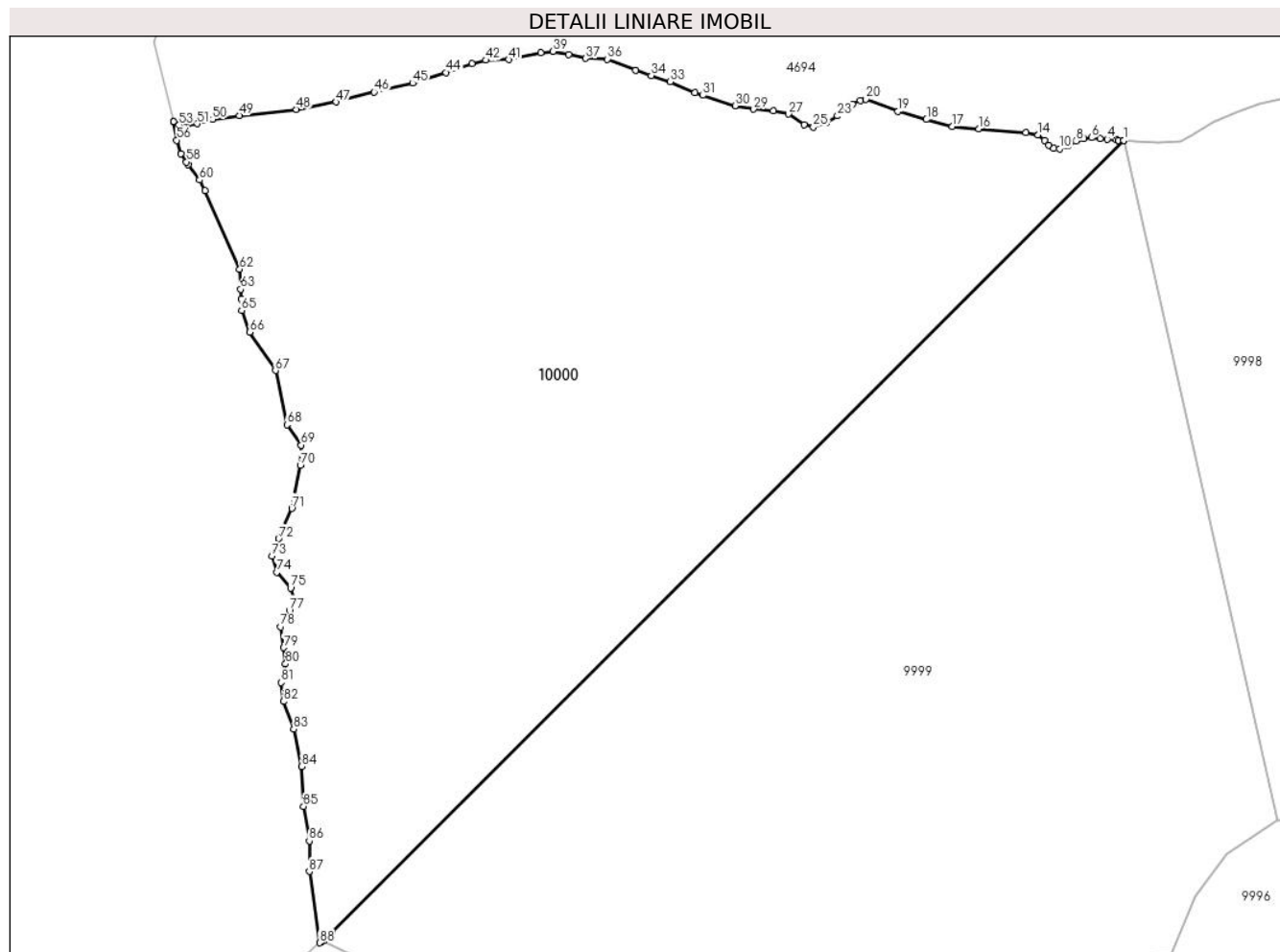
Inscrieri privind dezmembramintele dreptului de proprietate, drepturi reale de garanție și sarcini	Referințe
NU SUNT	

Anexa Nr. 1 La Partea I

Teren

Nr cadastral	Suprafața (mp)*	Observații / Referințe
	541.576	

* Suprafața este determinată în planul de proiecție Stereo 70.



Date referitoare la teren

Crt	Categorie folosință	Intravilan	Suprafața (mp)	Tarla	Parcelă	Nr. topo	Observații / Referințe
1	padure	NU	541.576	-	-	-	Pădure în Culmea Ferigeaua; UP 1, UA 60A, 60B, 61A, 61B, 62, UP 8, UA 17, 18A, 18B, 19A, 19B

Lungime Segmente

1) Valorile lungimilor segmentelor sunt obținute din proiecție în plan.

Punct început	X / Y	Punct sfârșit	X / Y	Lungime segment	Punct început	X / Y	Punct sfârșit	X / Y	Lungime segment	Punct început	X / Y	Punct sfârșit	X / Y	Lungime segment
1	273.382,175 423.153,02	2	273.376,021 423.153,371	6.164	2	273.376,021 423.153,371	3	273.373,523 423.153,626	2.511	3	273.373,523 423.153,626	4	273.363,006 423.154,696	10.571
4	273.363,006 423.154,696	5	273.354,563 423.155,556	8.487	5	273.354,563 423.155,556	6	273.344,722 423.156,376	9.875	6	273.344,722 423.156,376	7	273.335,426 423.155,556	9.332
7	273.335,426 423.155,556	8	273.326,679 423.152,553	9.248	8	273.326,679 423.152,553	9	273.316,565 423.146,817	11.627	9	273.316,565 423.146,817	10	273.307,134 423.143,266	10.077
10	273.307,134 423.143,266	11	273.300,573 423.143,813	6.584	11	273.300,573 423.143,813	12	273.294,558 423.147,636	7.127	12	273.294,558 423.147,636	13	273.289,365 423.153,1	7.538
13	273.289,365 423.153,1	14	273.281,985 423.159,656	9.871	14	273.281,985 423.159,656	15	273.267,769 423.162,387	14.476	15	273.267,769 423.162,387	16	273.212,824 423.166,757	55.119

Punct început	X / Y	Punct sfârșit	X / Y	Lungime segment	Punct început	X / Y	Punct sfârșit	X / Y	Lungime segment	Punct început	X / Y	Punct sfârșit	X / Y	Lungime segment
16	273.212,824 423.166,757	17	273.181,525 423.169,489	31.418	17	273.181,525 423.169,489	18	273.151,455 423.177,683	31.166	18	273.151,455 423.177,683	19	273.118,242 423.187,244	34.562
19	273.118,242 423.187,244	20	273.080,517 423.201,448	40.31	20	273.080,517 423.201,448	21	273.074,094 423.200,082	6.567	21	273.074,094 423.200,082	22	273.064,798 423.195,438	10.391
22	273.064,798 423.195,438	23	273.047,304 423.181,78	22.194	23	273.047,304 423.181,78	24	273.033,636 423.173,313	16.078	24	273.033,636 423.173,313	25	273.019,147 423.168,943	15.134
25	273.019,147 423.168,943	26	273.008,349 423.171,402	11.074	26	273.008,349 423.171,402	27	272.990,034 423.183,966	22.21	27	272.990,034 423.183,966	28	272.972,129 423.187,79	18.309
28	272.972,129 423.187,79	29	272.949,439 423.189,702	22.77	29	272.949,439 423.189,702	30	272.927,57 423.193,526	22.201	30	272.927,57 423.193,526	31	272.889,847 423.205,818	39.675
31	272.889,847 423.205,818	32	272.880,689 423.209,097	9.727	32	272.880,689 423.209,097	33	272.851,714 423.221,661	31.582	33	272.851,714 423.221,661	34	272.829,569 423.229,036	23.341
34	272.829,569 423.229,036	35	272.811,391 423.235,046	19.146	35	272.811,391 423.235,046	36	272.778,038 423.248,157	35.837	36	272.778,038 423.248,157	37	272.752,889 423.248,977	25.162
37	272.752,889 423.248,977	38	272.732,796 423.253,348	20.563	38	272.732,796 423.253,348	39	272.714,756 423.257,172	18.441	39	272.714,756 423.257,172	40	272.700,267 423.255,805	14.553
40	272.700,267 423.255,805	41	272.662,815 423.247,611	38.338	41	272.662,815 423.247,611	42	272.636,16 423.246,792	26.668	42	272.636,16 423.246,792	43	272.619,485 423.243,241	17.049
43	272.619,485 423.243,241	44	272.589,142 423.232,588	32.159	44	272.589,142 423.232,588	45	272.550,46 423.220,024	40.671	45	272.550,46 423.220,024	46	272.505,355 423.209,645	46.284
46	272.505,355 423.209,645	47	272.460,661 423.198,174	46.143	47	272.460,661 423.198,174	48	272.414,461 423.189,433	47.02	48	272.414,461 423.189,433	49	272.347,625 423.182,331	67.212
49	272.347,625 423.182,331	50	272.316,326 423.177,961	31.603	50	272.316,326 423.177,961	51	272.298,556 423.172,771	18.512	51	272.298,556 423.172,771	52	272.283,794 423.168,948	15.249
52	272.283,794 423.168,948	53	272.277,2 423.171,204	6.969	53	272.277,2 423.171,204	54	272.271,011 423.175,255	7.397	54	272.271,011 423.175,255	55	272.270,831 423.175,373	0.215
55	272.270,831 423.175,373	56	272.274,565 423.153,427	22.261	56	272.274,565 423.153,427	57	272.279,177 423.137,407	16.671	57	272.279,177 423.137,407	58	272.285,74 423.127,991	11.478
58	272.285,74 423.127,991	59	272.287,744 423.125,116	3.505	59	272.287,744 423.125,116	60	272.301,032 423.106,9	22.548	60	272.301,032 423.106,9	61	272.307,621 423.094,611	13.944
61	272.307,621 423.094,611	62	272.348,1 423.002,577	100.543	62	272.348,1 423.002,577	63	272.349,128 422.979,363	23.237	63	272.349,128 422.979,363	64	272.349,645 422.967,692	11.682
64	272.349,645 422.967,692	65	272.350,229 422.954,51	13.195	65	272.350,229 422.954,51	66	272.359,593 422.928,989	27.185	66	272.359,593 422.928,989	67	272.389,82 422.884,325	53.931
67	272.389,82 422.884,325	68	272.403,229 422.820,944	64.784	68	272.403,229 422.820,944	69	272.419,833 422.797,124	29.036	69	272.419,833 422.797,124	70	272.418,981 422.773,728	23.412
70	272.418,981 422.773,728	71	272.408,976 422.723,11	51.597	71	272.408,976 422.723,11	72	272.393,651 422.687,804	38.489	72	272.393,651 422.687,804	73	272.385,989 422.667,387	21.807
73	272.385,989 422.667,387	74	272.391,311 422.648,67	19.459	74	272.391,311 422.648,67	75	272.407,487 422.629,954	24.738	75	272.407,487 422.629,954	76	272.412,171 422.617,194	13.593
76	272.412,171 422.617,194	77	272.406,21 422.604,006	14.473	77	272.406,21 422.604,006	78	272.395,994 422.584,865	21.697	78	272.395,994 422.584,865	79	272.399,398 422.560,619	24.484
79	272.399,398 422.560,619	80	272.401,738 422.541,478	19.284	80	272.401,738 422.541,478	81	272.396,63 422.519,784	22.287	81	272.396,63 422.519,784	82	272.399,184 422.497,665	22.266
82	272.399,184 422.497,665	83	272.411,105 422.465,337	34.456	83	272.411,105 422.465,337	84	272.420,258 422.421,523	44.76	84	272.420,258 422.421,523	85	272.422,812 422.375,158	46.435
85	272.422,812 422.375,158	86	272.429,411 422.334,749	40.944	86	272.429,411 422.334,749	87	272.429,411 422.299,017	35.732	87	272.429,411 422.299,017	88	272.441,543 422.215,645	84.25
88	272.441,543 422.215,645	89	272.443,761 422.217,103	2.654	89	272.443,761 422.217,103	90	272.446,168 422.218,244	2.664	90	272.446,168 422.218,244	91	272.455,54 422.227,603	13.245
91	272.455,54 422.227,603	92	273.382,169 423.152,92	1309.524	92	273.382,169 423.152,92	1	273.382,175 423.153,02	0.1					

** Lungimile segmentelor sunt determinate în planul de proiecție Stereo 70 și sunt rotunjite la 1 milimetru.

*** Distanța dintre puncte este formată din segmente cumulate ce sunt mai mici decât valoarea 1 milimetru.

**DATE DESPRE IMOBILUL NR. 10001**

Oficiul de Cadastru și Publicitate Imobiliară CARAS-SEVERIN
Biroul de Cadastru și Publicitate Imobiliară Caransebes

A. Partea I. Descrierea imobilului

TEREN Extravilan

Adresa: Jud. Caraş-Severin

Nr. Crt	Nr cadastral Nr. topografic	Suprafaţa* (mp)	Observații / Referințe
A1		160.331	Sector cadastral:41 Teren neimprejmuit;

B. Partea II. Proprietari și acte

Inscrieri privitoare la dreptul de proprietate și alte drepturi reale		Referințe
/		
Act Normativ nr. 7, din 13/07/1996 emis de PARLAMENT;		
B1	Inscrierea provizorie, drept de PROPRIETATE, dobandit prin Lege, cota actuala 1/1	A1
	1) COMUNA BUCOSNITA , CIF:3227645	
	<i>OBSERVATII: PROPRIETAR NEIDENTIFICAT</i>	

C. Partea III. SARCINI .

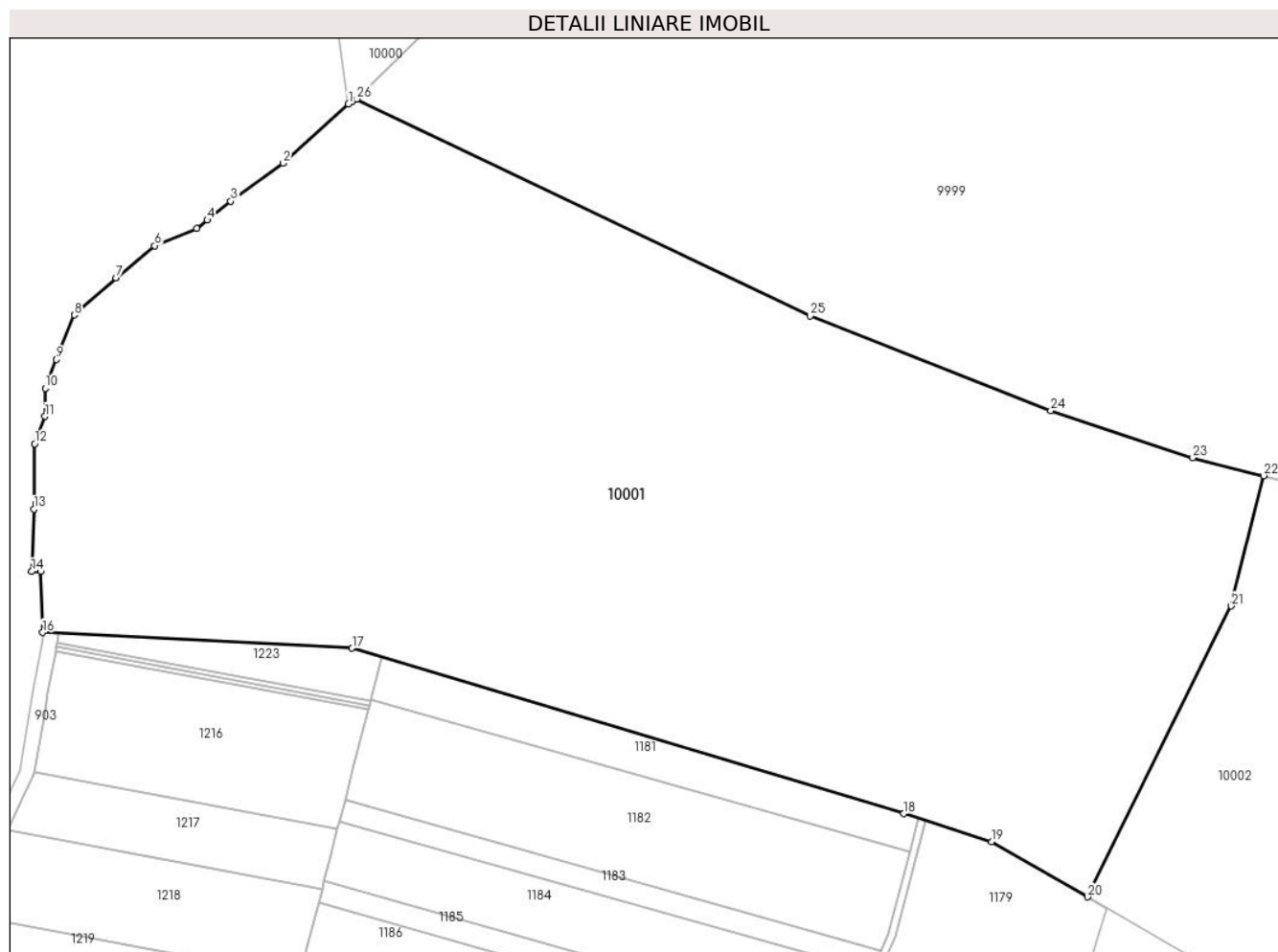
Inscrieri privind dezmembramintele dreptului de proprietate, drepturi reale de garanție și sarcini	Referințe
NU SUNT	

Anexa Nr. 1 La Partea I

Teren

Nr cadastral	Suprafața (mp)*	Observații / Referințe
	160.331	

* Suprafața este determinată în planul de proiecție Stereo 70.



Date referitoare la teren

Crt	Categorie folosință	Intravilan	Suprafața (mp)	Tarla	Parcelă	Nr. topo	Observații / Referințe
1	pasune	NU	160.331	-	-	-	Pășune în Culmea Pietricelii. Se identifică cu numerele cadastrale 1210, 1211, 1212, 1213, 1214, 1215, 1216, 1217, 1221, 1222, 1223, 1224, 1225, 1226, 1227, 1228, 1229, 1230, 1231, 1232, 1287, 1288, 1289, 1290, 1291-Garana, din planul cadastral 1: 2880, ediția 1915

Lungime Segmente

1) Valorile lungimilor segmentelor sunt obținute din proiecție în plan.

Punct început	X / Y	Punct sfârșit	X / Y	Lungime segment (** (m))	Punct început	X / Y	Punct sfârșit	X / Y	Lungime segment (** (m))
1	272.441,543 422.215,645	2	272.405,783 422.183,316	48.207	2	272.405,783 422.183,316	3	272.377,261 422.162,474	35.326
3	272.377,261 422.162,474	4	272.364,465 422.152,186	16.419	4	272.364,465 422.152,186	5	272.358,744 422.147,586	7.341

Punct început	X / Y	Punct sfârșit	X / Y	Lungime segment (** (m))
5	272.358,744 422.147,586	6	272.335,754 422.138,227	24.822
7	272.314,469 422.120,788	8	272.291,907 422.100,37	30.429
9	272.282,116 422.076,123	10	272.275,944 422.060,384	16.906
11	272.275,73 422.045,072	12	272.270,197 422.030,184	15.883
13	272.269,77 421.994,452	14	272.268,493 421.960,424	34.052
15	272.273,601 421.960,424	16	272.274,536 421.927,092	33.345
17	272.443,492 421.918,573	18	272.744,752 421.828,266	314.504
19	272.792,744 421.812,865	20	272.845,096 421.782,826	60.358
21	272.923,671 421.941,582	22	272.941,39 422.012,717	73.309
23	272.902,628 422.022,408	24	272.825,104 422.048,249	81.717
25	272.693,741 422.099,839	26	272.446,168 422.218,244	274.431
27	272.443,761 422.217,103	1	272.441,543 422.215,645	2.654

Punct început	X / Y	Punct sfârșit	X / Y	Lungime segment (** (m))
6	272.335,754 422.138,227	7	272.314,469 422.120,788	27.517
8	272.291,907 422.100,37	9	272.282,116 422.076,123	26.149
10	272.275,944 422.060,384	11	272.275,73 422.045,072	15.313
12	272.270,197 422.030,184	13	272.269,77 421.994,452	35.735
14	272.268,493 421.960,424	15	272.273,601 421.960,424	5.108
16	272.274,536 421.927,092	17	272.443,492 421.918,573	169.171
18	272.744,752 421.828,266	19	272.792,744 421.812,865	50.403
20	272.845,096 421.782,826	21	272.923,671 421.941,582	177.137
22	272.941,39 422.012,717	23	272.902,628 422.022,408	39.955
24	272.825,104 422.048,249	25	272.693,741 422.099,839	141.13
26	272.446,168 422.218,244	27	272.443,761 422.217,103	2.664

** Lungimile segmentelor sunt determinate în planul de proiecție Stereo 70 și sunt rotunjite la 1 milimetru.

*** Distanța dintre puncte este formată din segmente cumulate ce sunt mai mici decât valoarea 1 milimetru.

**DATE DESPRE IMOBILUL NR. 10002**

Oficiul de Cadastru și Publicitate Imobiliară CARAS-SEVERIN
Biroul de Cadastru și Publicitate Imobiliară Caransebes

A. Partea I. Descrierea imobilului

TEREN Extravilan

Adresa: Jud. Caraş-Severin

Nr. Crt	Nr cadastral Nr. topografic	Suprafaţa* (mp)	Observații / Referințe
A1		134.026	Sector cadastral:41 Teren neimprejmuit;

B. Partea II. Proprietari și acte

Inscrieri privitoare la dreptul de proprietate și alte drepturi reale		Referințe
/		
Act Normativ nr. 7, din 13/03/1996 emis de PARLAMENT;		
B1	Inscrierea provizorie, drept de PROPRIETATE, dobandit prin Lege, cota actuala 1/1	A1
	1) COMUNA BUCOSNITA , CIF:3227645	
	<i>OBSERVATII: PROPRIETAR NEIDENTIFICAT</i>	

C. Partea III. SARCINI .

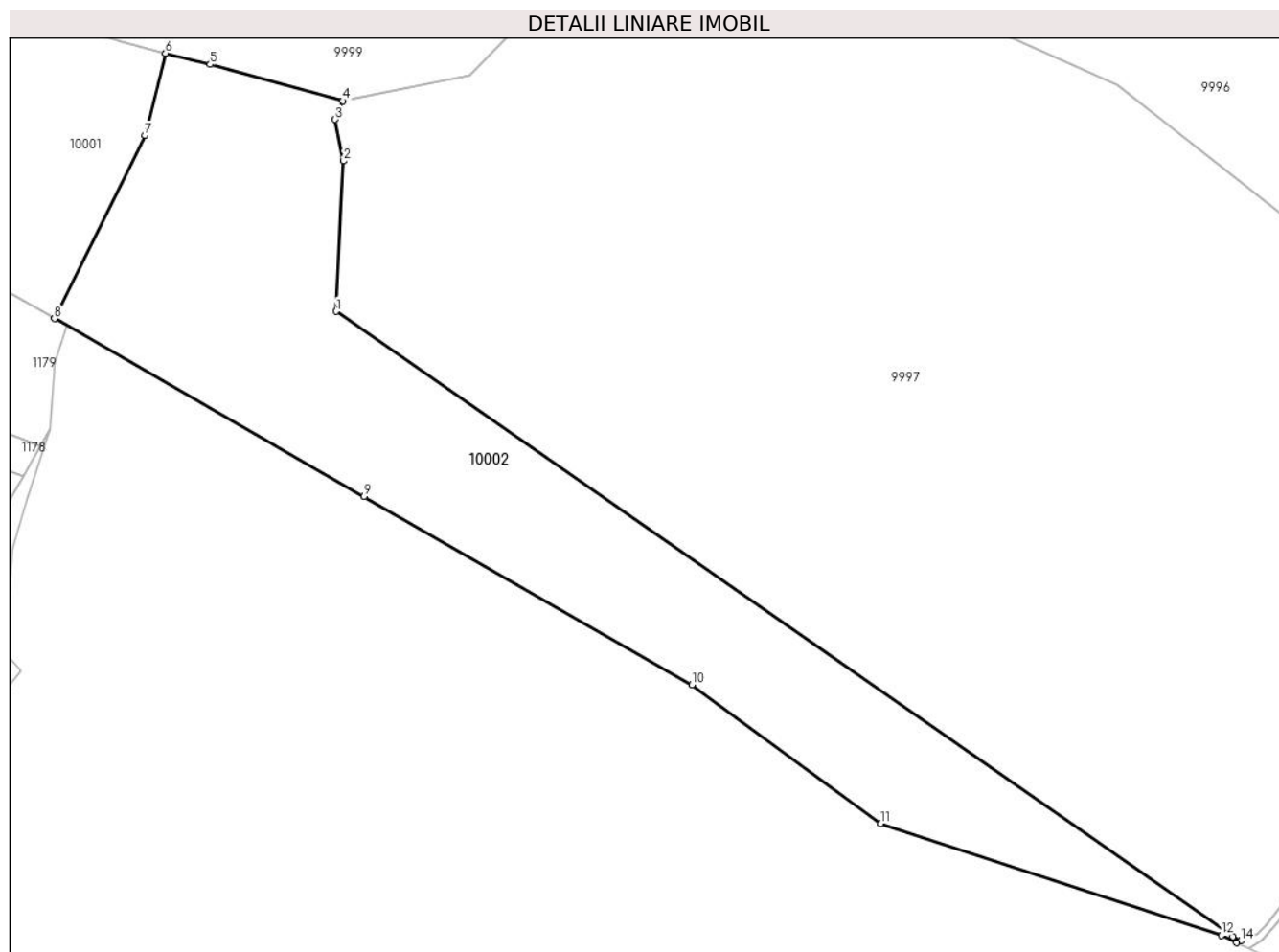
Inscrieri privind dezmembramintele dreptului de proprietate, drepturi reale de garanție și sarcini	Referințe
NU SUNT	

Anexa Nr. 1 La Partea I

Teren

Nr cadastral	Suprafața (mp)*	Observații / Referințe
	134.026	

* Suprafața este determinată în planul de proiecție Stereo 70.



Date referitoare la teren

Crt	Categorie folosință	Intravilan	Suprafața (mp)	Tarla	Parcelă	Nr. topo	Observații / Referințe
1	pasune	NU	60.266	-	-	-	Pășune în Tâlva Golețului. Se identifică cu numărul cadastral 1301-Garana, din planul cadastral 1:2880, ediția 1915
2	padure	NU	73.760	-	-	-	Pădure în Tâlva Golețului. Se identifică cu numărul cadastral 1301-Garana, din planul cadastral 1:2880, ediția 1915

Lungime Segmente

1) Valorile lungimilor segmentelor sunt obținute din proiecție în plan.

Punct început	X / Y	Punct sfârșit	X / Y	Lungime segment (** (m)
1	273.089,299 421.789,113	2	273.095,858 421.919,404	130.456
2	273.095,858 421.919,404	3	273.088,495 421.955,388	36.73

Punct început	X / Y	Punct sfârșit	X / Y	Lungime segment (** (m)
3	273.088,495 421.955,388	4	273.095,124 421.971,427	17.355
4	273.095,124 421.971,427	5	272.980,153 422.003,027	119.235
5	272.980,153 422.003,027	6	272.941,39 422.012,717	39.956
6	272.941,39 422.012,717	7	272.923,671 421.941,582	73.309
7	272.923,671 421.941,582	8	272.845,096 421.782,826	177.137
8	272.845,096 421.782,826	9	273.113,625 421.628,75	309.592
9	273.113,625 421.628,75	10	273.397,724 421.465,636	327.595
10	273.397,724 421.465,636	11	273.561,317 421.345,227	203.128
11	273.561,317 421.345,227	12	273.856,624 421.248,62	310.707
12	273.856,624 421.248,62	13	273.869,946 421.242,167	14.803
13	273.869,946 421.242,167	14	273.873,619 421.243,654	3.963
14	273.873,619 421.243,654	15	273.866,47 421.247,666	8.198
15	273.866,47 421.247,666	1	273.089,299 421.789,113	947.185

** Lungimile segmentelor sunt determinate în planul de proiecție Stereo 70 și sunt rotunjite la 1 milimetru.

*** Distanța dintre puncte este formată din segmente cumulate ce sunt mai mici decât valoarea 1 milimetru.

