

**DATE DESPRE IMOBILUL NR. 10319**

Oficiul de Cadastru și Publicitate Imobiliară CARAS-SEVERIN  
Biroul de Cadastru și Publicitate Imobiliară Caransebes

**A. Partea I. Descrierea imobilului**

TEREN Extravilan

Nr. CF vechi:576-Petroșnița  
Nr. topografic:3453

Adresa: Jud. Caraș-Severin

Nr. Crt	Nr cadastral Nr. topografic	Suprafața* (mp)	Observații / Referințe
A1		683.962	Sector cadastral:91 Teren neimprejmuit;

**B. Partea II. Proprietari și acte**

Inscrieri privitoare la dreptul de proprietate și alte drepturi reale		Referințe
/		
Act Normativ nr. 1705, din 29/11/2006 emis de GUVERNUL ROMÂNIEI (ACT NORMATIV NR. 177 din 26.02.2018, EMIS DE MINISTERUL APELOR ȘI PĂDURILOR);		
B1	Intabulare, drept de PROPRIETATEHG 1705/2006 anexa 3, poz. 1363, dobandit prin Lege, cota actuala 1/1 1) <b>STATUL ROMAN</b> , CIF:99999999999999	A1
B2	Intabulare, drept de ADMINISTRAREHG 1705/2006 anexa 3, poz. 1363, dobandit prin Lege, cota actuala 1/1 1) <b>REGIA NAȚIONALĂ A PĂDURILOR- ROMSILVA</b> , CIF:1590120	A1

**C. Partea III. SARCINI .**

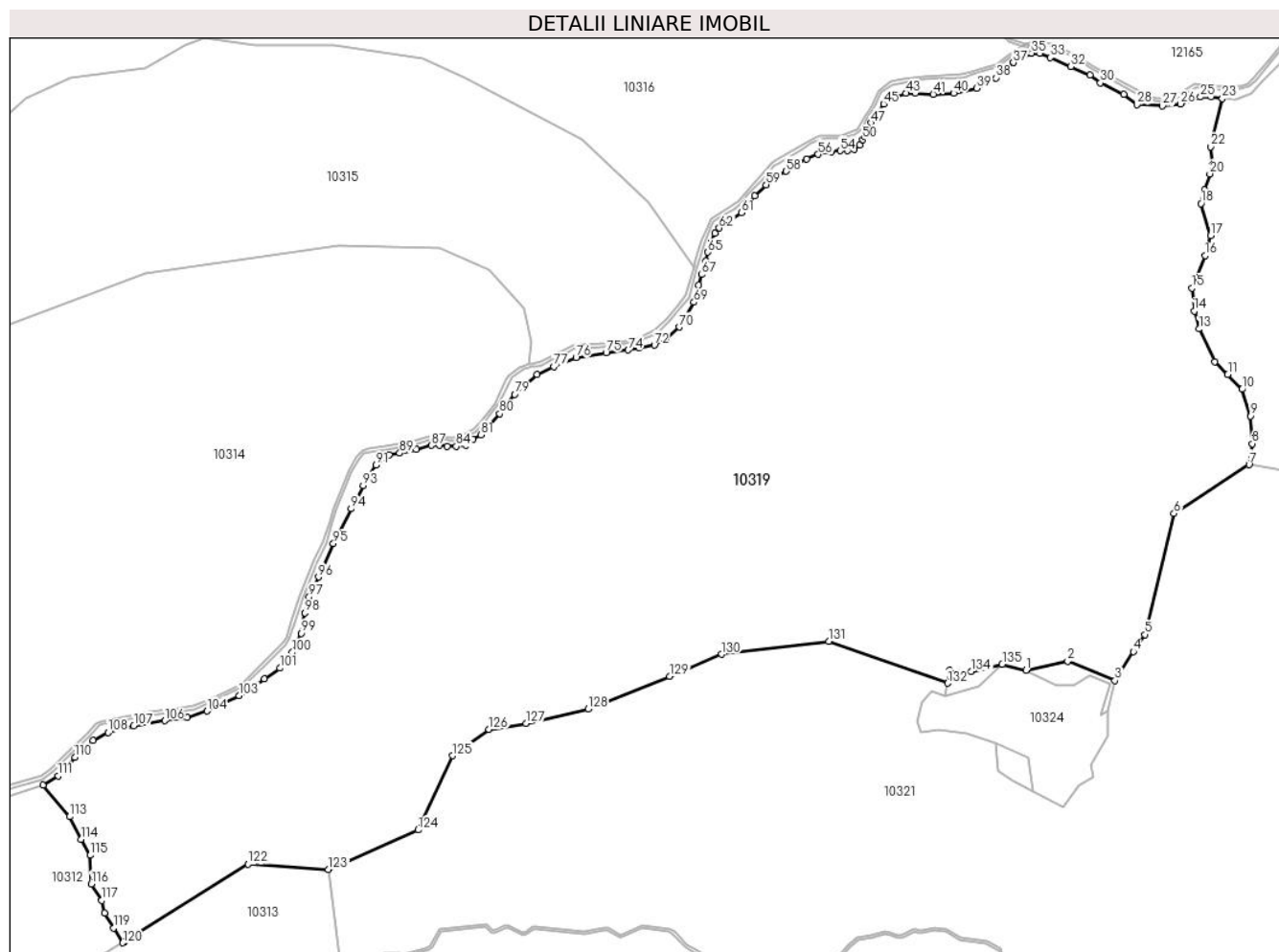
Inscrieri privind dezmembramintele dreptului de proprietate, drepturi reale de garanție și sarcini	Referințe
NU SUNT	

## Anexa Nr. 1 La Partea I

## Teren

Nr cadastral	Suprafața (mp)*	Observații / Referințe
	683.962	

\* Suprafața este determinată în planul de proiecție Stereo 70.



## Date referitoare la teren

Crt	Categorie folosință	Intravilan	Suprafața (mp)	Tarla	Parcelă	Nr. topo	Observații / Referințe
1	padure	NU	683.962	-	-	3453	Pădure între Padurenti și Dosu Nemanului. UP II, UA 16C,17E, 18A, 19,20,21A,21B,21C,21VV,22A, 24,27,28,29A,31,32,33B

## Lungime Segmente

1) Valorile lungimilor segmentelor sunt obținute din proiecție în plan.

Punct început	X / Y	Punct sfârșit	X / Y	Lungime segment
1	278.614,817 427.065,061	2	278.666,23 427.075,896	52.54 2
4	278.747,393 427.087,865	5	278.761,215 427.109,024	25.27 4
7	278.890,093 427.318,525	8	278.894,168 427.344,307	26.10 2
10	278.881,299 427.411,363	11	278.863,738 427.429,576	25.3
13	278.828,393 427.485,797	14	278.822,497 427.507,799	22.77 8
2	278.666,23 427.075,896	3	278.724,57 427.052,108	63.00 3
5	278.761,215 427.109,024	6	278.797,437 427.258,3	153.6 08
8	278.894,168 427.344,307	9	278.892,113 427.378,353	34.10 8
11	278.863,738 427.429,576	12	278.847,761 427.445,544	22.58 9
14	278.822,497 427.507,799	15	278.819,722 427.536,329	28.66 5
3	278.724,57 427.052,108	4	278.747,393 427.087,865	42.42
6	278.797,437 427.258,3	7	278.890,093 427.318,525	110.5 09
9	278.892,113 427.378,353	10	278.881,299 427.411,363	34.73 6
12	278.847,761 427.445,544	13	278.828,393 427.485,797	44.67
15	278.819,722 427.536,329	16	278.835,635 427.576,287	43.01

Punct început	X / Y	Punct sfârșit	X / Y	Lungime segment	Punct început	X / Y	Punct sfârșit	X / Y	Lungime segment	Punct început	X / Y	Punct sfârșit	X / Y	Lungime segment
16	278.835,635 427.576,287	17	278.842,63 427.600,94	25.626	17	278.842,63 427.600,94	18	278.830,77 427.640,329	41.136	18	278.830,77 427.640,329	19	278.835,171 427.657,348	17.579
19	278.835,171 427.657,348	20	278.841,609 427.676,948	20.63	20	278.841,609 427.676,948	21	278.844,604 427.688,497	11.931	21	278.844,604 427.688,497	22	278.843,012 427.710,491	22.052
22	278.843,012 427.710,491	23	278.857,142 427.769,749	60.919	23	278.857,142 427.769,749	24	278.843,069 427.771,742	14.213	24	278.843,069 427.771,742	25	278.830,375 427.771,742	12.694
25	278.830,375 427.771,742	26	278.805,543 427.763,326	26.219	26	278.805,543 427.763,326	27	278.783,159 427.760,889	22.516	27	278.783,159 427.760,889	28	278.751,568 427.762,252	31.62
28	278.751,568 427.762,252	29	278.735,248 427.774,755	20.559	29	278.735,248 427.774,755	30	278.706,692 427.789,32	32.056	30	278.706,692 427.789,32	31	278.693,512 427.798,483	16.052
31	278.693,512 427.798,483	32	278.670,123 427.809,572	25.885	32	278.670,123 427.809,572	33	278.644,888 427.820,307	27.423	33	278.644,888 427.820,307	34	278.632,249 427.825,607	13.705
34	278.632,249 427.825,607	35	278.621,641 427.825,784	10.609	35	278.621,641 427.825,784	36	278.607,417 427.819,644	15.493	36	278.607,417 427.819,644	37	278.599,172 427.814,16	9.902
37	278.599,172 427.814,16	38	278.578,081 427.795,385	28.237	38	278.578,081 427.795,385	39	278.554,114 427.782,743	27.097	39	278.554,114 427.782,743	40	278.525,581 427.776,553	29.197
40	278.525,581 427.776,553	41	278.500,338 427.775,229	25.278	41	278.500,338 427.775,229	42	278.478,349 427.776,534	22.028	42	278.478,349 427.776,534	43	278.466,677 427.776,534	11.672
43	278.466,677 427.776,534	44	278.450,033 427.770,92	17.565	44	278.450,033 427.770,92	45	278.438,931 427.763,255	13.491	45	278.438,931 427.763,255	46	278.430,075 427.748,861	16.9
46	278.430,075 427.748,861	47	278.423,634 427.739,836	11.088	47	278.423,634 427.739,836	48	278.419,679 427.731,308	9.4	48	278.419,679 427.731,308	49	278.415,313 427.722,581	9.758
49	278.415,313 427.722,581	50	278.413,602 427.719,282	3.716	50	278.413,602 427.719,282	51	278.409,749 427.712,471	7.825	51	278.409,749 427.712,471	52	278.402,471 427.707,518	8.803
52	278.402,471 427.707,518	53	278.394,552 427.705,726	8.119	53	278.394,552 427.705,726	54	278.385,406 427.705,449	9.15	54	278.385,406 427.705,449	55	278.374,853 427.704,381	10.607
55	278.374,853 427.704,381	56	278.358,427 427.701,044	16.762	56	278.358,427 427.701,044	57	278.343,847 427.695,349	15.653	57	278.343,847 427.695,349	58	278.319,003 427.680,1	29.151
58	278.319,003 427.680,1	59	278.294,02 427.663,554	29.965	59	278.294,02 427.663,554	60	278.280,382 427.649,646	19.479	60	278.280,382 427.649,646	61	278.263,485 427.628,985	26.691
61	278.263,485 427.628,985	62	278.236,17 427.610,134	33.188	62	278.236,17 427.610,134	63	278.230,955 427.603,573	8.381	63	278.230,955 427.603,573	64	278.226,403 427.592,56	11.917
64	278.226,403 427.592,56	65	278.222,221 427.580,407	12.852	65	278.222,221 427.580,407	66	278.219,511 427.569,28	11.452	66	278.219,511 427.569,28	67	278.214,215 427.552,813	17.298
67	278.214,215 427.552,813	68	278.210,899 427.539,553	13.668	68	278.210,899 427.539,553	69	278.205,018 427.518,704	21.663	69	278.205,018 427.518,704	70	278.186,666 427.488,182	35.614
70	278.186,666 427.488,182	71	278.170,201 427.472,553	22.702	71	278.170,201 427.472,553	72	278.156,213 427.465,907	15.487	72	278.156,213 427.465,907	73	278.137,266 427.462,12	19.322
73	278.137,266 427.462,12	74	278.123,897 427.459,929	13.547	74	278.123,897 427.459,929	75	278.096,661 427.456,39	27.465	75	278.096,661 427.456,39	76	278.059,65 427.450,136	37.536
76	278.059,65 427.450,136	77	278.032,022 427.439,209	29.71	77	278.032,022 427.439,209	78	278.011,623 427.429,795	22.466	78	278.011,623 427.429,795	79	277.983,915 427.405,1	37.116
79	277.983,915 427.405,1	80	277.965,345 427.381,25	30.227	80	277.965,345 427.381,25	81	277.942,352 427.355,106	34.816	81	277.942,352 427.355,106	82	277.932,279 427.349,718	11.423
82	277.932,279 427.349,718	83	277.923,665 427.342,654	11.14	83	277.923,665 427.342,654	84	277.911,695 427.341,012	12.082	84	277.911,695 427.341,012	85	277.900,757 427.341,146	10.939
85	277.900,757 427.341,146	86	277.891,122 427.342,783	9.773	86	277.891,122 427.342,783	87	277.881,024 427.342,303	10.109	87	277.881,024 427.342,303	88	277.862,427 427.336,936	19.356
88	277.862,427 427.336,936	89	277.841,988 427.332,564	20.901	89	277.841,988 427.332,564	90	277.828,788 427.330,398	13.377	90	277.828,788 427.330,398	91	277.812,852 427.317,916	20.242
91	277.812,852 427.317,916	92	277.803,729 427.304,558	16.176	92	277.803,729 427.304,558	93	277.797,017 427.292,872	13.476	93	277.797,017 427.292,872	94	277.781,892 427.264,119	32.488
94	277.781,892 427.264,119	95	277.760,045 427.221,108	48.241	95	277.760,045 427.221,108	96	277.741,706 427.179,87	45.132	96	277.741,706 427.179,87	97	277.730,207 427.155,457	26.986
97	277.730,207 427.155,457	98	277.724,94 427.135,67	20.476	98	277.724,94 427.135,67	99	277.720,756 427.110,364	25.65	99	277.720,756 427.110,364	100	277.709,322 427.086,836	26.159
100	277.709,322 427.086,836	101	277.694,257 427.067,512	24.502	101	277.694,257 427.067,512	102	277.674,736 427.054,21	23.622	102	277.674,736 427.054,21	103	277.644,059 427.033,553	36.984
103	277.644,059 427.033,553	104	277.604,195 427.014,74	44.08	104	277.604,195 427.014,74	105	277.579,439 427.006,813	25.994	105	277.579,439 427.006,813	106	277.551,985 427.002,653	27.767
106	277.551,985 427.002,653	107	277.513,734 426.996,354	38.766	107	277.513,734 426.996,354	108	277.482,298 426.988,066	32.51	108	277.482,298 426.988,066	109	277.463,787 426.978,072	21.037
109	277.463,787 426.978,072	110	277.441,13 426.957,586	30.545	110	277.441,13 426.957,586	111	277.420,611 426.934,679	30.753	111	277.420,611 426.934,679	112	277.401,721 426.923,117	22.148
112	277.401,721 426.923,117	113	277.434,816 426.884,448	50.898	113	277.434,816 426.884,448	114	277.448,71 426.856,617	31.106	114	277.448,71 426.856,617	115	277.460,1 426.836,785	22.87

Punct început	X / Y	Punct sfârșit	X / Y	Lungime segment	Punct început	X / Y	Punct sfârșit	X / Y	Lungime segment	Punct început	X / Y	Punct sfârșit	X / Y	Lungime segment
115	277.460,1 426.836,785	116	277.461,485 426.801,396	35.41 6	116	277.461,485 426.801,396	117	277.474,403 426.781,222	23.95 5	117	277.474,403 426.781,222	118	277.478,035 426.765,486	16.15
118	277.478,035 426.765,486	119	277.488,732 426.747,128	21.24 7	119	277.488,732 426.747,128	120	277.500,149 426.728,898	21.51	120	277.500,149 426.728,898	121	277.502,692 426.730,491	3.001
121	277.502,692 426.730,491	122	277.654,777 426.825,736	179.4 48	122	277.654,777 426.825,736	123	277.754,11 426.818,998	99.56 1	123	277.754,11 426.818,998	124	277.864,665 426.868,11	120.9 73
124	277.864,665 426.868,11	125	277.907,414 426.959,596	100.9 81	125	277.907,414 426.959,596	126	277.952,167 426.991,934	55.21 4	126	277.952,167 426.991,934	127	277.997,842 426.999,646	46.32 1
127	277.997,842 426.999,646	128	278.074,428 427.016,881	78.50 1	128	278.074,428 427.016,881	129	278.174,759 427.057,451	108.2 23	129	278.174,759 427.057,451	130	278.238,865 427.084,626	69.62 8
130	278.238,865 427.084,626	131	278.371,396 427.100,48	133.4 76	131	278.371,396 427.100,48	132	278.517,832 427.048,866	155.2 66	132	278.517,832 427.048,866	133	278.520,499 427.065,053	16.40 5
133	278.520,499 427.065,053	134	278.547,047 427.063,185	26.61 4	134	278.547,047 427.063,185	135	278.585,373 427.072,338	39.40 4	135	278.585,373 427.072,338	1	278.614,817 427.065,061	30.33

\*\* Lungimile segmentelor sunt determinate în planul de proiecție Stereo 70 și sunt rotunjite la 1 milimetru.

\*\*\* Distanța dintre puncte este formată din segmente cumulate ce sunt mai mici decât valoarea 1 milimetru.

**DATE DESPRE IMOBILUL NR. 10320**

Oficiul de Cadastru și Publicitate Imobiliară CARAS-SEVERIN  
Biroul de Cadastru și Publicitate Imobiliară Caransebes

**A. Partea I. Descrierea imobilului**

TEREN Extravilan

Nr. CF vechi:576-Petroșnița  
Nr. topografic:3453

Adresa: Jud. Caraș-Severin

Nr. Crt	Nr cadastral Nr. topografic	Suprafața* (mp)	Observații / Referințe
A1	31398	408.032	Sector cadastral:91 Teren neimprejmuit;

**B. Partea II. Proprietari și acte**

Inscrieri privitoare la dreptul de proprietate și alte drepturi reale		Referințe
<b>20351 / 27/07/2015</b>		
Act Administrativ nr. HG 532, din 24/07/2002 emis de GUVERNUL ROMANIEI (Decizie civila nr. 93/2015 din dosar 2183/208/2014 a Tribunalului Caras Severin , documentatie cadastrala avizata);		
B1	In baza Deciziei nr.93/2015 pronuntata de Tribunalul Caras Severin in dosar 2183/208/2014 , se anuleaza incheierea de reexaminare nr. 10431/2014 , mentinandu-se incheierea 6106/2014 , in baza HG 532/2002 se infiinteaza cartea funciara 31398 a imobilului cu numar cadastral 31398- Teren extravilan de 408032 mp ce se dezlipeste din imobilul cu nr. top. 3453 in scris in Cf pe hartie 576 Petrosnita	A1
B2	Intabulare, drept de PROPRIETATEHG 532/2002, anexa 20 poz.24, dobandit prin Lege, cota actuala 1/1, cota initiala 1/1 1) COMUNA BUCOSNITA DOMENIUL PUBLIC, CIF:3227645	A1

**C. Partea III. SARCINI .**

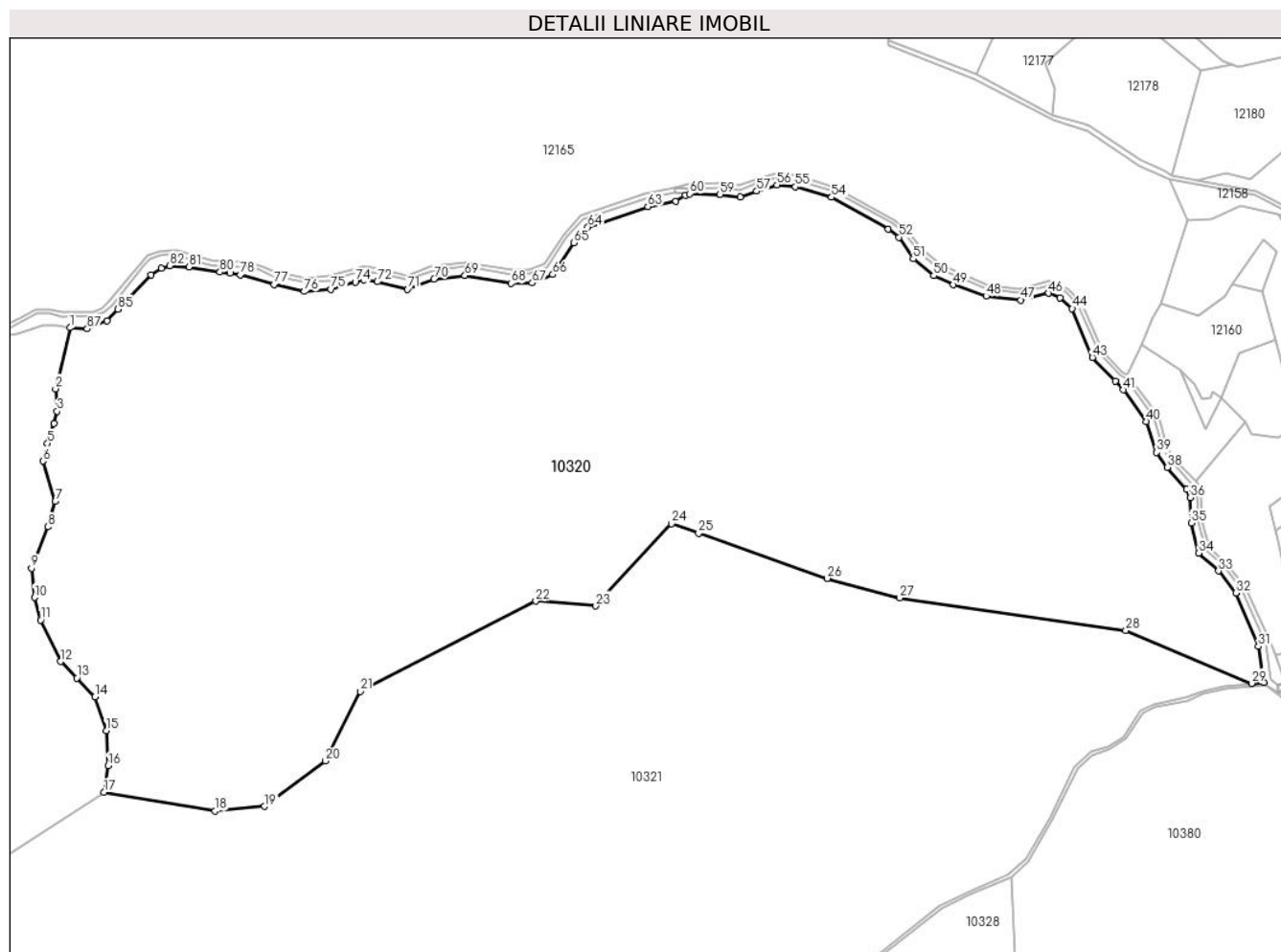
Inscrieri privind dezmembramintele dreptului de proprietate, drepturi reale de garanție și sarcini	Referințe
NU SUNT	

## Anexa Nr. 1 La Partea I

## Teren

Nr cadastral	Suprafața (mp)*	Observații / Referințe
31398	408.032	

\* Suprafața este determinată în planul de proiecție Stereo 70.



## Date referitoare la teren

Crt	Categorie folosință	Intravilan	Suprafața (mp)	Tarla	Parcelă	Nr. topo	Observații / Referințe
1	padure	NU	408.032	-	-	3453	Pădure între Padurenti și Dosu Nemanului

## Lungime Segmente

1) Valorile lungimilor segmentelor sunt obținute din proiecție în plan.

Punct început	X / Y	Punct sfârșit	X / Y	Lungime segment	Punct început	X / Y	Punct sfârșit	X / Y	Lungime segment	Punct început	X / Y	Punct sfârșit	X / Y	Lungime segment
1	278.857,142 427.769,749	2	278.843,012 427.710,491	60.919	2	278.843,012 427.710,491	3	278.844,604 427.688,497	22.052	3	278.844,604 427.688,497	4	278.841,609 427.676,948	11.931
4	278.841,609 427.676,948	5	278.835,171 427.657,348	20.63	5	278.835,171 427.657,348	6	278.830,77 427.640,329	17.579	6	278.830,77 427.640,329	7	278.842,63 427.600,94	41.136
7	278.842,63 427.600,94	8	278.835,635 427.576,287	25.626	8	278.835,635 427.576,287	9	278.819,722 427.536,329	43.01	9	278.819,722 427.536,329	10	278.822,497 427.507,799	28.665
10	278.822,497 427.507,799	11	278.828,393 427.485,797	22.778	11	278.828,393 427.485,797	12	278.847,761 427.445,544	44.67	12	278.847,761 427.445,544	13	278.863,738 427.429,576	22.589
13	278.863,738 427.429,576	14	278.881,299 427.411,363	25.3	14	278.881,299 427.411,363	15	278.892,113 427.378,353	34.736	15	278.892,113 427.378,353	16	278.894,168 427.344,307	34.108

Punct început	X / Y	Punct sfârșit	X / Y	Lungime segment	Punct început	X / Y	Punct sfârșit	X / Y	Lungime segment	Punct început	X / Y	Punct sfârșit	X / Y	Lungime segment
16	278.894,168 427.344,307	17	278.890,093 427.318,525	26.102	17	278.890,093 427.318,525	18	278.997,87 427.300,373	109.295	18	278.997,87 427.300,373	19	279.046,06 427.304,869	48.399
19	279.046,06 427.304,869	20	279.105,281 427.348,961	73.832	20	279.105,281 427.348,961	21	279.139,142 427.416,506	75.557	21	279.139,142 427.416,506	22	279.309,604 427.504,248	191.718
22	279.309,604 427.504,248	23	279.367,952 427.499,583	58.534	23	279.367,952 427.499,583	24	279.441,473 427.579,46	108.562	24	279.441,473 427.579,46	25	279.467,872 427.569,997	28.044
25	279.467,872 427.569,997	26	279.592,73 427.526,305	132.282	26	279.592,73 427.526,305	27	279.663,365 427.507,264	73.156	27	279.663,365 427.507,264	28	279.882,941 427.475,872	221.809
28	279.882,941 427.475,872	29	280.005,088 427.424,39	132.553	29	280.005,088 427.424,39	30	280.017,082 427.425,059	12.013	30	280.017,082 427.425,059	31	280.011,806 427.460,354	35.687
31	280.011,806 427.460,354	32	279.989,884 427.512,179	56.271	32	279.989,884 427.512,179	33	279.973,012 427.533,579	27.251	33	279.973,012 427.533,579	34	279.954,003 427.550,856	25.687
34	279.954,003 427.550,856	35	279.946,621 427.580,07	30.132	35	279.946,621 427.580,07	36	279.945,574 427.604,825	24.777	36	279.945,574 427.604,825	37	279.942,064 427.612,893	8.798
37	279.942,064 427.612,893	38	279.923,396 427.634,256	28.37	38	279.923,396 427.634,256	39	279.912,899 427.648,591	17.767	39	279.912,899 427.648,591	40	279.903,022 427.678,75	31.735
40	279.903,022 427.678,75	41	279.880,741 427.709,411	37.902	41	279.880,741 427.709,411	42	279.872,689 427.718,024	11.791	42	279.872,689 427.718,024	43	279.850,588 427.740,814	31.746
43	279.850,588 427.740,814	44	279.830,882 427.788,256	51.372	44	279.830,882 427.788,256	45	279.819,165 427.798,536	15.587	45	279.819,165 427.798,536	46	279.808,052 427.803,23	12.064
46	279.808,052 427.803,23	47	279.781,048 427.796,65	27.794	47	279.781,048 427.796,65	48	279.747,217 427.800,323	34.03	48	279.747,217 427.800,323	49	279.715,316 427.811,501	33.803
49	279.715,316 427.811,501	50	279.696,2 427.820,272	21.032	50	279.696,2 427.820,272	51	279.676,386 427.836,579	25.662	51	279.676,386 427.836,579	52	279.662,691 427.857,642	25.124
52	279.662,691 427.857,642	53	279.652,236 427.865,639	13.163	53	279.652,236 427.865,639	54	279.596,863 427.896,355	63.322	54	279.596,863 427.896,355	55	279.561,926 427.906,645	36.421
55	279.561,926 427.906,645	56	279.544,039 427.908,382	17.971	56	279.544,039 427.908,382	57	279.524,252 427.902,287	20.704	57	279.524,252 427.902,287	58	279.508,416 427.896,849	16.744
58	279.508,416 427.896,849	59	279.488,687 427.899,217	19.871	59	279.488,687 427.899,217	60	279.459,146 427.899,789	29.547	60	279.459,146 427.899,789	61	279.455,248 427.898,447	4.123
61	279.455,248 427.898,447	62	279.445,77 427.892,582	11.146	62	279.445,77 427.892,582	63	279.418,467 427.887,313	27.807	63	279.418,467 427.887,313	64	279.360,366 427.867,537	61.374
64	279.360,366 427.867,537	65	279.346,44 427.852,092	20.796	65	279.346,44 427.852,092	66	279.326,165 427.821,466	36.729	66	279.326,165 427.821,466	67	279.306,133 427.813,228	21.66
67	279.306,133 427.813,228	68	279.285,5 427.812,76	20.638	68	279.285,5 427.812,76	69	279.240,766 427.820,351	45.373	69	279.240,766 427.820,351	70	279.210,748 427.816,878	30.218
70	279.210,748 427.816,878	71	279.185,103 427.806,972	27.492	71	279.185,103 427.806,972	72	279.155,656 427.814,272	30.338	72	279.155,656 427.814,272	73	279.142,63 427.816,094	13.153
73	279.142,63 427.816,094	74	279.134,169 427.814,229	8.664	74	279.134,169 427.814,229	75	279.110,715 427.807,031	24.534	75	279.110,715 427.807,031	76	279.084,672 427.804,911	26.129
76	279.084,672 427.804,911	77	279.055,322 427.811,56	30.094	77	279.055,322 427.811,56	78	279.022,377 427.821,121	34.304	78	279.022,377 427.821,121	79	279.012,665 427.822,873	9.869
79	279.012,665 427.822,873	80	279.002,67 427.823,808	10.039	80	279.002,67 427.823,808	81	278.972,478 427.828,83	30.607	81	278.972,478 427.828,83	82	278.953,911 427.829,904	18.598
82	278.953,911 427.829,904	83	278.945,559 427.827,713	8.635	83	278.945,559 427.827,713	84	278.935,918 427.821,175	11.649	84	278.935,918 427.821,175	85	278.903,808 427.787,57	46.48
85	278.903,808 427.787,57	86	278.893,021 427.776,484	15.468	86	278.893,021 427.776,484	87	278.873,789 427.768,763	20.724	87	278.873,789 427.768,763	1	278.857,142 427.769,749	16.676

\*\* Lungimile segmentelor sunt determinate în planul de proiecție Stereo 70 și sunt rotunjite la 1 milimetru.

\*\*\* Distanța dintre puncte este formată din segmente cumulate ce sunt mai mici decât valoarea 1 milimetru.





**DATE DESPRE IMOBILUL NR. 10321**

Oficiul de Cadastru și Publicitate Imobiliară CARAS-SEVERIN  
Biroul de Cadastru și Publicitate Imobiliară Caransebes

**A. Partea I. Descrierea imobilului**

TEREN Extravilan

Nr. CF vechi:3448-Petroșnița  
Nr. topografic:3448

Adresa: Jud. Caraș-Severin

Nr. Crt	Nr cadastral Nr. topografic	Suprafața* (mp)	Observații / Referințe
A1	31399	923.679	Sector cadastral:91 Teren neimprejmuit;

**B. Partea II. Proprietari și acte**

Inscrieri privitoare la dreptul de proprietate și alte drepturi reale		Referințe
<b>20406 / 27/07/2015</b>		
Act Administrativ nr. HG 532, din 24/07/2002 emis de GUVERNUL ROMANIEI (Decizia civila nr. 92/2015 din dosar nr. 1946/208/2014 a Tribunalului Caras Severin , documentatie cadastrala avizata);		
B1	In baza Deciziei nr.92/2015 pronuntata de Tribunalul Caras Severin in dosar 1946/208/2014 , se anuleaza incheierea de reexaminare nr. 9104/2014 , mentinandu-se incheierea 5562/2014 , in baza HG 532/2002 se infiinteaza cartea funciara 31299 a imobilului cu numar cadastral 31399- Teren extravilan de 923679 mp , corespondentul imobilului cu nr. top.3448 inscris in Cf pe hartie 576 Petrosnita	A1
B2	Intabulare, drept de PROPRIETATEHG 532/2002, anexa 20 poz. 24, dobandit prin Lege, cota actuala 1/1, cota initiala 1/1 1) COMUNA BUCOSNITA DOMENIUL PUBLIC, CIF:3227645	A1

**C. Partea III. SARCINI .**

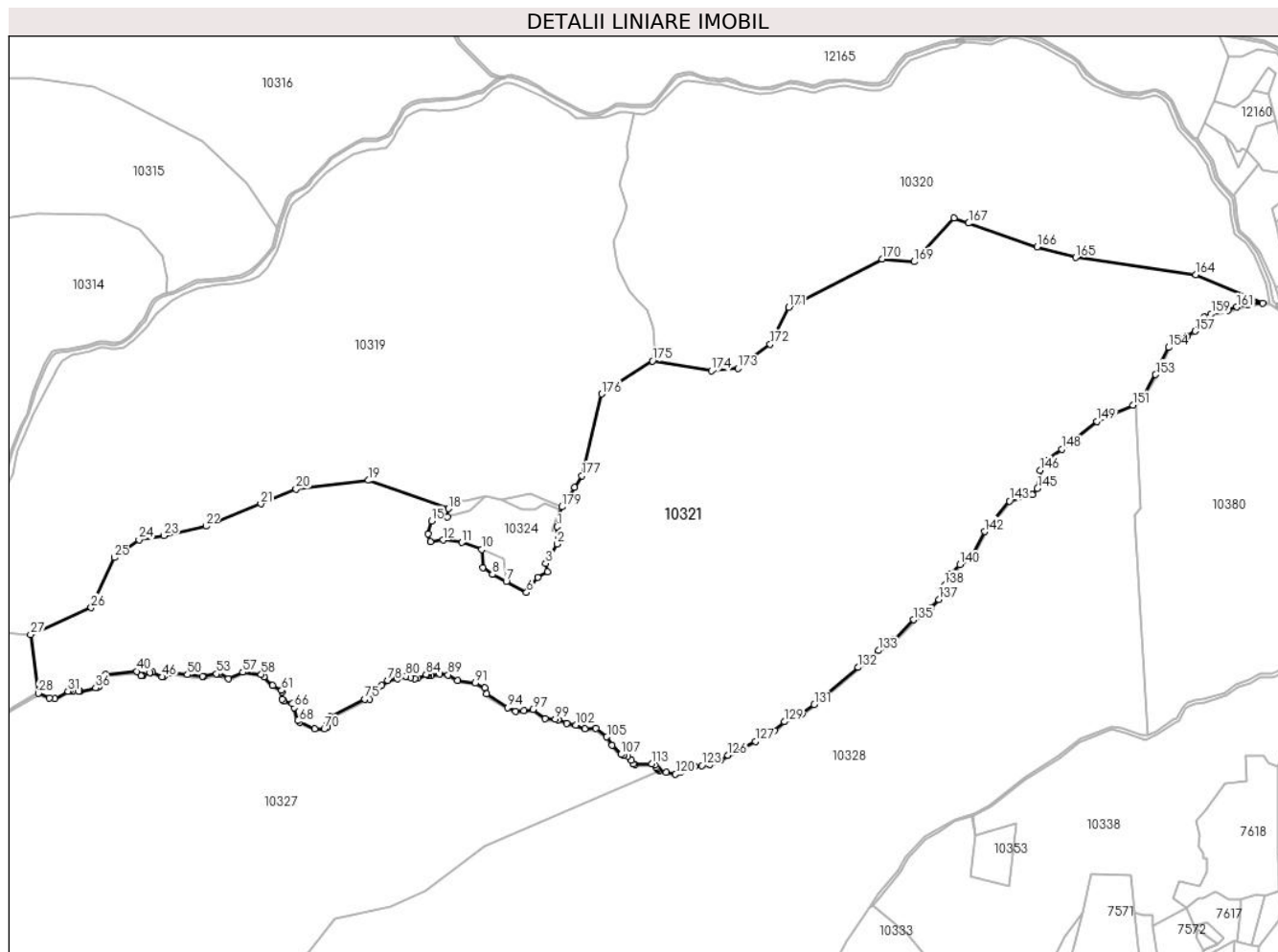
Inscrieri privind dezmembramintele dreptului de proprietate, drepturi reale de garanție și sarcini	Referințe
NU SUNT	

## Anexa Nr. 1 La Partea I

## Teren

Nr cadastral	Suprafața (mp)*	Observații / Referințe
31399	923.679	

\* Suprafața este determinată în planul de proiecție Stereo 70.



## Date referitoare la teren

Crt	Categorie folosință	Intravilan	Suprafața (mp)	Tarla	Parcelă	Nr. topo	Observații / Referințe
1	padure	NU	923.679	-	-	3448	Pădure între Padurenti și Dosu Nemanului

## Lungime Segmente

1) Valorile lungimilor segmentelor sunt obținute din proiecție în plan.

Punct început	X / Y	Punct sfârșit	X / Y	Lungime segment	Punct început	X / Y	Punct sfârșit	X / Y	Lungime segment	Punct început	X / Y	Punct sfârșit	X / Y	Lungime segment
1	278.715,481 427.015,888	2	278.716,063 426.984,12	31.77 3	2	278.716,063 426.984,12	3	278.695,203 426.948,79	41.02 9	3	278.695,203 426.948,79	4	278.698,57 426.933,67	15.49
4	278.698,57 426.933,67	5	278.680,241 426.923,368	21.02 6	5	278.680,241 426.923,368	6	278.660,14 426.895,763	34.14 8	6	278.660,14 426.895,763	7	278.623,127 426.915,827	42.10 1
7	278.623,127 426.915,827	8	278.597,617 426.928,626	28.54 1	8	278.597,617 426.928,626	9	278.580,249 426.941,534	21.63 9	9	278.580,249 426.941,534	10	278.577,907 426.974,448	32.99 7
10	278.577,907 426.974,448	11	278.542,034 426.987,012	38.01	11	278.542,034 426.987,012	12	278.507,394 426.991,324	34.90 7	12	278.507,394 426.991,324	13	278.484,464 426.987,998	23.17
13	278.484,464 426.987,998	14	278.480,52 427.002,533	15.06 1	14	278.480,52 427.002,533	15	278.486,289 427.026,286	24.44 4	15	278.486,289 427.026,286	16	278.498,059 427.038,673	17.08 7

Punct început	X / Y	Punct sfârșit	X / Y	Lungime segment	Punct început	X / Y	Punct sfârșit	X / Y	Lungime segment	Punct început	X / Y	Punct sfârșit	X / Y	Lungime segment
16	278.498,059 427.038,673	17	278.515,164 427.033,656	17.826	17	278.515,164 427.033,656	18	278.517,832 427.048,866	15.442	18	278.517,832 427.048,866	19	278.371,396 427.100,48	155.266
19	278.371,396 427.100,48	20	278.238,865 427.084,626	133.476	20	278.238,865 427.084,626	21	278.174,759 427.057,451	69.628	21	278.174,759 427.057,451	22	278.074,428 427.016,881	108.223
22	278.074,428 427.016,881	23	277.997,842 426.999,646	78.501	23	277.997,842 426.999,646	24	277.952,167 426.991,934	46.321	24	277.952,167 426.991,934	25	277.907,414 426.959,596	55.214
25	277.907,414 426.959,596	26	277.864,665 426.868,11	100.981	26	277.864,665 426.868,11	27	277.754,11 426.818,998	120.973	27	277.754,11 426.818,998	28	277.767,952 426.711,749	108.139
28	277.767,952 426.711,749	29	277.788,325 426.703,369	22.029	29	277.788,325 426.703,369	30	277.798,073 426.701,671	9.895	30	277.798,073 426.701,671	31	277.822,219 426.715,522	27.837
31	277.822,219 426.715,522	32	277.825,796 426.716,416	3.687	32	277.825,796 426.716,416	33	277.831,697 426.716,41	5.901	33	277.831,697 426.716,41	34	277.842,476 426.715,283	10.838
34	277.842,476 426.715,283	35	277.844,795 426.715,22	2.32	35	277.844,795 426.715,22	36	277.872,621 426.721,67	28.564	36	277.872,621 426.721,67	37	277.876,632 426.723,173	4.283
37	277.876,632 426.723,173	38	277.879,64 426.725,615	3.874	38	277.879,64 426.725,615	39	277.890,875 426.746,181	23.435	39	277.890,875 426.746,181	40	277.948,561 426.751,462	57.927
40	277.948,561 426.751,462	41	277.956,144 426.744,01	10.632	41	277.956,144 426.744,01	42	277.958,15 426.743,759	2.022	42	277.958,15 426.743,759	43	277.959,027 426.744,01	0.912
43	277.959,027 426.744,01	44	277.971,769 426.749,786	13.99	44	277.971,769 426.749,786	45	277.976,532 426.750,037	4.77	45	277.976,532 426.750,037	46	277.993,955 426.741,708	19.311
46	277.993,955 426.741,708	47	277.997,84 426.742,459	3.957	47	277.997,84 426.742,459	48	278.006,175 426.748,158	10.097	48	278.006,175 426.748,158	49	278.010,562 426.749,15	4.498
49	278.010,562 426.749,15	50	278.040,635 426.745,625	30.279	50	278.040,635 426.745,625	51	278.067,728 426.742,283	27.298	51	278.067,728 426.742,283	52	278.070,224 426.742,56	2.511
52	278.070,224 426.742,56	53	278.093,681 426.747,275	23.926	53	278.093,681 426.747,275	54	278.096,732 426.747,76	3.089	54	278.096,732 426.747,76	55	278.099,644 426.746,929	3.028
55	278.099,644 426.746,929	56	278.115,108 426.738,475	17.624	56	278.115,108 426.738,475	57	278.141,479 426.750,116	28.826	57	278.141,479 426.750,116	58	278.175,556 426.746,161	34.306
58	278.175,556 426.746,161	59	278.180,895 426.742,133	6.688	59	278.180,895 426.742,133	60	278.196,072 426.726,132	22.054	60	278.196,072 426.726,132	61	278.212,51 426.716,895	18.856
61	278.212,51 426.716,895	62	278.214,037 426.714,484	2.854	62	278.214,037 426.714,484	63	278.213,768 426.700,376	14.111	63	278.213,768 426.700,376	64	278.217,398 426.697,488	4.639
64	278.217,398 426.697,488	65	278.232,431 426.692,625	15.8	65	278.232,431 426.692,625	66	278.235,591 426.685,504	7.791	66	278.235,591 426.685,504	67	278.242,306 426.661,882	24.558
67	278.242,306 426.661,882	68	278.245,79 426.658,998	4.523	68	278.245,79 426.658,998	69	278.273,036 426.646,562	29.95	69	278.273,036 426.646,562	70	278.290,695 426.646,562	17.659
70	278.290,695 426.646,562	71	278.294,685 426.649,531	4.973	71	278.294,685 426.649,531	72	278.296,213 426.655,045	5.722	72	278.296,213 426.655,045	73	278.299,499 426.665,893	11.335
73	278.299,499 426.665,893	74	278.301,909 426.669,184	4.079	74	278.301,909 426.669,184	75	278.364,766 426.700,877	70.395	75	278.364,766 426.700,877	76	278.373,48 426.700,921	8.714
76	278.373,48 426.700,921	77	278.395,636 426.725,927	33.409	77	278.395,636 426.725,927	78	278.406,717 426.735,305	14.517	78	278.406,717 426.735,305	79	278.424,36 426.738,666	17.96
79	278.424,36 426.738,666	80	278.439,909 426.743,073	16.161	80	278.439,909 426.743,073	81	278.448,571 426.740,94	8.921	81	278.448,571 426.740,94	82	278.455,731 426.738,189	7.67
82	278.455,731 426.738,189	83	278.461,458 426.738,886	5.769	83	278.461,458 426.738,886	84	278.476,657 426.746,186	16.861	84	278.476,657 426.746,186	85	278.479,374 426.745,489	2.805
85	278.479,374 426.745,489	86	278.481,834 426.743,765	3.004	86	278.481,834 426.743,765	87	278.485,845 426.743,772	4.011	87	278.485,845 426.743,772	88	278.500,787 426.746,853	15.256
88	278.500,787 426.746,853	89	278.516,85 426.745,348	16.133	89	278.516,85 426.745,348	90	278.534,032 426.734,892	20.113	90	278.534,032 426.734,892	91	278.566,51 426.730,255	32.807
91	278.566,51 426.730,255	92	278.583,784 426.721,335	19.441	92	278.583,784 426.721,335	93	278.586,741 426.710,388	11.339	93	278.586,741 426.710,388	94	278.625,378 426.685,402	46.012
94	278.625,378 426.685,402	95	278.640,307 426.678,546	16.428	95	278.640,307 426.678,546	96	278.654,864 426.679,75	14.607	96	278.654,864 426.679,75	97	278.671,55 426.681,944	16.83
97	278.671,55 426.681,944	98	278.694,27 426.665,297	28.166	98	278.694,27 426.665,297	99	278.712,808 426.664,936	18.542	99	278.712,808 426.664,936	100	278.718,591 426.663,844	5.885
100	278.718,591 426.663,844	101	278.733,163 426.656,473	16.33	101	278.733,163 426.656,473	102	278.750,072 426.653,455	17.176	102	278.750,072 426.653,455	103	278.766,146 426.646,629	17.463
103	278.766,146 426.646,629	104	278.787,043 426.647,404	20.911	104	278.787,043 426.647,404	105	278.806,867 426.632,267	24.942	105	278.806,867 426.632,267	106	278.816,68 426.617,197	17.983
106	278.816,68 426.617,197	107	278.832,752 426.600,13	23.443	107	278.832,752 426.600,13	108	278.836,793 426.598,647	4.305	108	278.836,793 426.598,647	109	278.845,207 426.596,784	8.618
109	278.845,207 426.596,784	110	278.851,656 426.589,232	9.931	110	278.851,656 426.589,232	111	278.855,24 426.582,824	7.342	111	278.855,24 426.582,824	112	278.858,263 426.581,767	3.202
112	278.858,263 426.581,767	113	278.889,151 426.583,465	30.935	113	278.889,151 426.583,465	114	278.894,819 426.580,991	6.184	114	278.894,819 426.580,991	115	278.896,58 426.576,482	4.841

Punct început	X / Y	Punct sfârșit	X / Y	Lungime segment	Punct început	X / Y	Punct sfârșit	X / Y	Lungime segment	Punct început	X / Y	Punct sfârșit	X / Y	Lungime segment
115	278.896,58 426.576,482	116	278.899,111 426.573,788	3.696	116	278.899,111 426.573,788	117	278.899,858 426.572,993	1.091	117	278.899,858 426.572,993	118	278.902,219 426.570,304	3.578
118	278.902,219 426.570,304	119	278.915,476 426.567,112	13.63 6	119	278.915,476 426.567,112	120	278.932,398 426.564,002	17.20 5	120	278.932,398 426.564,002	121	278.942,377 426.568,166	10.81 3
121	278.942,377 426.568,166	122	278.967,63 426.578,702	27.36 3	122	278.967,63 426.578,702	123	278.980,327 426.580,059	12.76 9	123	278.980,327 426.580,059	124	278.994,459 426.581,569	14.21 2
124	278.994,459 426.581,569	125	279.014,165 426.589,9	21.39 5	125	279.014,165 426.589,9	126	279.028,31 426.598,584	16.59 8	126	279.028,31 426.598,584	127	279.078,307 426.624,006	56.08 9
127	279.078,307 426.624,006	128	279.112,898 426.643,109	39.51 5	128	279.112,898 426.643,109	129	279.131,049 426.659,827	24.67 7	129	279.131,049 426.659,827	130	279.163,133 426.674,702	35.36 5
130	279.163,133 426.674,702	131	279.185,866 426.690,831	27.87 4	131	279.185,866 426.690,831	132	279.266,151 426.758,926	105.2 74	132	279.266,151 426.758,926	133	279.302,844 426.789,878	48.00 4
133	279.302,844 426.789,878	134	279.331,928 426.810,271	35.52 1	134	279.331,928 426.810,271	135	279.367,435 426.846,14	50.47 1	135	279.367,435 426.846,14	136	279.399,216 426.868,495	38.85 6
136	279.399,216 426.868,495	137	279.413,38 426.882,894	20.19 8	137	279.413,38 426.882,894	138	279.424,311 426.909,304	28.58 3	138	279.424,311 426.909,304	139	279.434,289 426.928,729	21.83 8
139	279.434,289 426.928,729	140	279.451,463 426.946,486	24.70 3	140	279.451,463 426.946,486	141	279.472,684 426.962,106	26.35	141	279.472,684 426.962,106	142	279.497,124 427.006,936	51.05 9
142	279.497,124 427.006,936	143	279.542,249 427.062,876	71.87 2	143	279.542,249 427.062,876	144	279.584,012 427.074,369	43.31 6	144	279.584,012 427.074,369	145	279.593,352 427.085,962	14.88 7
145	279.593,352 427.085,962	146	279.598,108 427.118,809	33.19	146	279.598,108 427.118,809	147	279.611,172 427.137,171	22.53 5	147	279.611,172 427.137,171	148	279.637,888 427.157,509	33.57 6
148	279.637,888 427.157,509	149	279.701,805 427.208,341	81.66 6	149	279.701,805 427.208,341	150	279.730,748 427.222,218	32.09 8	150	279.730,748 427.222,218	151	279.767,877 427.237,955	40.32 6
151	279.767,877 427.237,955	152	279.786,249 427.253,583	24.12	152	279.786,249 427.253,583	153	279.809,269 427.293,618	46.18 1	153	279.809,269 427.293,618	154	279.833,335 427.343,068	54.99 5
154	279.833,335 427.343,068	155	279.848,644 427.357,848	21.27 9	155	279.848,644 427.357,848	156	279.865,9 427.363,36	18.11 5	156	279.865,9 427.363,36	157	279.881,274 427.372,704	17.99 1
157	279.881,274 427.372,704	158	279.897,709 427.398,198	30.33 2	158	279.897,709 427.398,198	159	279.910,697 427.404,363	14.37 7	159	279.910,697 427.404,363	160	279.941,653 427.410,551	31.56 8
160	279.941,653 427.410,551	161	279.957,791 427.417,01	17.38 3	161	279.957,791 427.417,01	162	279.978,275 427.421,801	21.03 7	162	279.978,275 427.421,801	163	280.005,088 427.424,39	26.93 8
163	280.005,088 427.424,39	164	279.882,941 427.475,872	132.5 53	164	279.882,941 427.475,872	165	279.663,365 427.507,264	221.8 09	165	279.663,365 427.507,264	166	279.592,73 427.526,305	73.15 6
166	279.592,73 427.526,305	167	279.467,872 427.569,997	132.2 82	167	279.467,872 427.569,997	168	279.441,473 427.579,46	28.04 4	168	279.441,473 427.579,46	169	279.367,952 427.499,583	108.5 62
169	279.367,952 427.499,583	170	279.309,604 427.504,248	58.53 4	170	279.309,604 427.504,248	171	279.139,142 427.416,506	191.7 18	171	279.139,142 427.416,506	172	279.105,281 427.348,961	75.55 7
172	279.105,281 427.348,961	173	279.046,06 427.304,869	73.83 2	173	279.046,06 427.304,869	174	278.997,87 427.300,373	48.39 9	174	278.997,87 427.300,373	175	278.890,093 427.318,525	109.2 95
175	278.890,093 427.318,525	176	278.797,437 427.258,3	110.5 09	176	278.797,437 427.258,3	177	278.761,215 427.109,024	153.6 08	177	278.761,215 427.109,024	178	278.747,393 427.087,865	25.27 4
178	278.747,393 427.087,865	179	278.724,57 427.052,108	42.42	179	278.724,57 427.052,108	1	278.715,481 427.015,888	37.34 3					

\*\* Lungimile segmentelor sunt determinate în planul de proiecție Stereo 70 și sunt rotunjite la 1 milimetru.

\*\*\* Distanța dintre puncte este formată din segmente cumulate ce sunt mai mici decât valoarea 1 milimetru.

**DATE DESPRE IMOBILUL NR. 10322**

Oficiul de Cadastru și Publicitate Imobiliară CARAS-SEVERIN  
Biroul de Cadastru și Publicitate Imobiliară Caransebes

**A. Partea I. Descrierea imobilului**

TEREN Extravilan

Nr. CF vechi:570-Petroșnița  
Nr. topografic:3449

Adresa: Jud. Caraș-Severin

Nr. Crt	Nr cadastral Nr. topografic	Suprafața* (mp)	Observații / Referințe
A1	31471	1.805	Sector cadastral:91 Teren neimprejmuit;

**B. Partea II. Proprietari și acte**

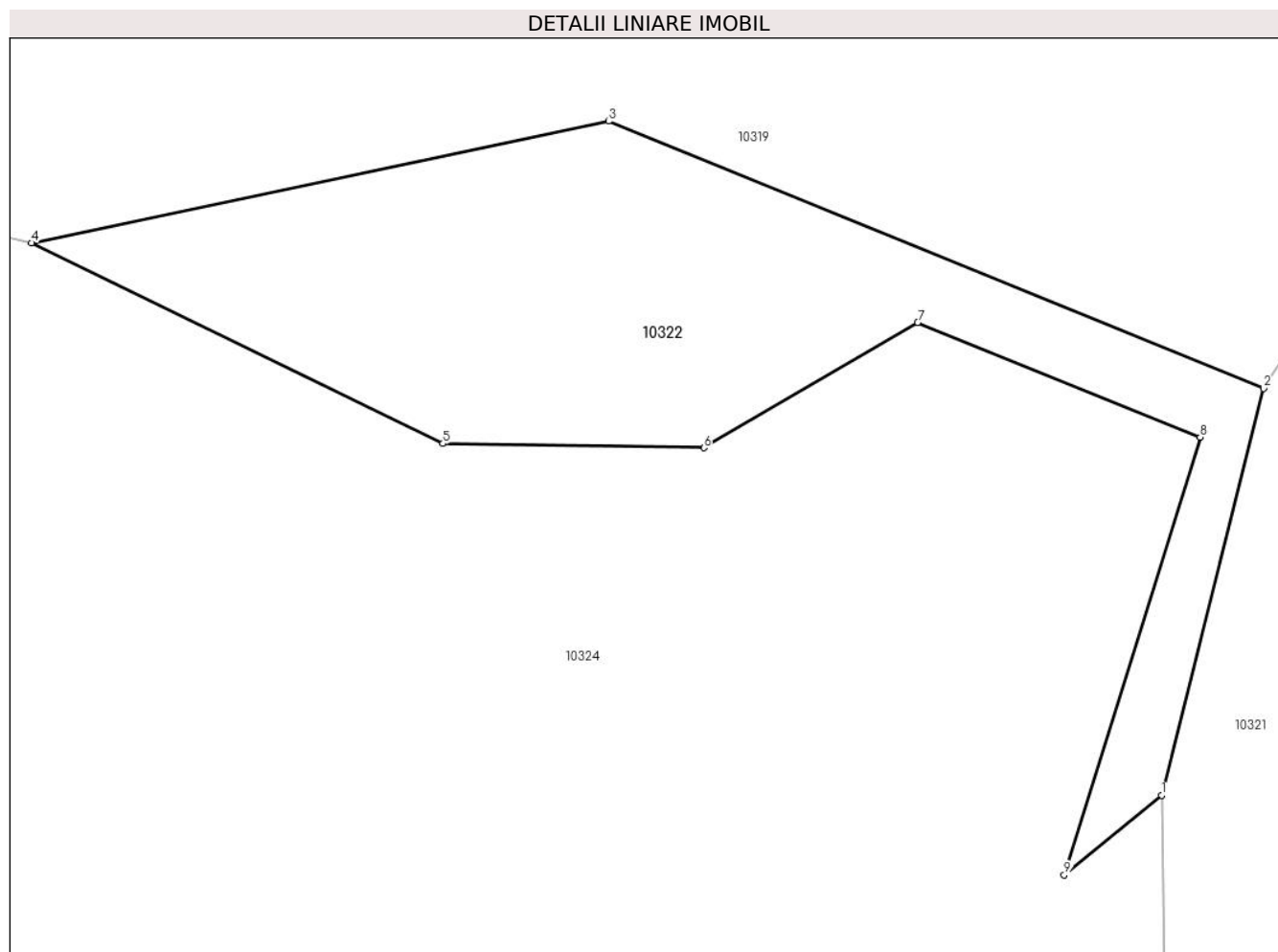
Inscrieri privitoare la dreptul de proprietate și alte drepturi reale		Referințe
<b>1833 / 07/10/1992</b>		
Act Notarial nr. 229/1992, din 01/01/1992 emis de -;		
B1	Intabulare, drept de PROPRIETATE, dobandit prin Succesiune, cota actuala 2/24, cota initiala 2/24 1) <b>HAMAT PETRU</b> , fiu <i>OBSERVATII:</i> <i>(provenita din conversia CF 570)</i>	A1
B2	Intabulare, drept de PROPRIETATE, dobandit prin Succesiune, cota actuala 2/24, cota initiala 2/24 1) <b>HAMAT ILIA</b> , fiu <i>OBSERVATII:</i> <i>(provenita din conversia CF 570)</i>	A1
<b>5014 / 26/10/1999</b>		
Act Notarial nr. 245/1999, din 01/01/1999 emis de -;		
B4	Intabulare, drept de PROPRIETATE, dobandit prin Succesiune, cota actuala 11/24, cota initiala 11/24 1) <b>BUGARIU HAUPMANN CONSTANTIN</b> , fiu <i>OBSERVATII:</i> <i>(provenita din conversia CF 570)</i>	A1
<b>3152 / 15/08/2000</b>		
Act Notarial nr. 195/2000, din 01/01/2000 emis de -;		
B7	Intabulare, drept de PROPRIETATE, dobandit prin Succesiune, cota actuala 2/24, cota initiala 2/24 1) <b>BUGARIU HAPTMANN CONSTANTIN</b> <i>OBSERVATII:</i> <i>(provenita din conversia CF 570)</i>	A1
<b>857 / 15/01/2016</b>		
Act Notarial nr. 01, din 15/01/2016 emis de Cornean Carmen Andrada;		
B8	Intabulare, drept de PROPRIETATE, dobandit prin Succesiune, cota actuala 7/24, cota initiala 7/24 1) <b>MOTEA IOANA DOINA</b> , nepoata de fiu	A1
<b>C. Partea III. SARCINI .</b>		
Inscrieri privind dezmembramintele dreptului de proprietate, drepturi reale de garanție și sarcini		Referințe
NU SUNT		

## Anexa Nr. 1 La Partea I

## Teren

Nr cadastral	Suprafața (mp)*	Observații / Referințe
31471	1.805	

\* Suprafața este determinată în planul de proiecție Stereo 70.



## Date referitoare la teren

Crt	Categorie folosință	Intravilan	Suprafața (mp)	Tarla	Parcelă	Nr. topo	Observații / Referințe
1	padure	NU	1.805	-	-	3449	Pădure între Padurenti și Dosu Nemanului

## Lungime Segmente

1) Valorile lungimilor segmentelor sunt obținute din proiecție în plan.

Punct început	X / Y	Punct sfârșit	X / Y	Lungime segment (** (m)
1	278.715,481 427.015,888	2	278.724,57 427.052,108	37.343
2	278.724,57 427.052,108	3	278.666,23 427.075,896	63.003
3	278.666,23 427.075,896	4	278.614,817 427.065,061	52.542
4	278.614,817 427.065,061	5	278.651,462 427.047,209	40.762
5	278.651,462 427.047,209	6	278.674,698 427.046,829	23.239

Punct început	X / Y	Punct sfârșit	X / Y	Lungime segment (** (m)
6	278.674,698 427.046,829	7	278.693,754 427.057,983	22.08
7	278.693,754 427.057,983	8	278.718,907 427.047,785	27.142
8	278.718,907 427.047,785	9	278.706,8 427.008,823	40.8
9	278.706,8 427.008,823	1	278.715,481 427.015,888	11.193

\*\* Lungimile segmentelor sunt determinate în planul de proiecție Stereo 70 și sunt rotunjite la 1 milimetru.

\*\*\* Distanța dintre puncte este formată din segmente cumulate ce sunt mai mici decât valoarea 1 milimetru.





**DATE DESPRE IMOBILUL NR. 10323**

Oficiul de Cadastru și Publicitate Imobiliară CARAS-SEVERIN  
Biroul de Cadastru și Publicitate Imobiliară Caransebes

**A. Partea I. Descrierea imobilului**

TEREN Extravilan

Nr. CF vechi:570-Petroșnița  
Nr. topografic:3451

Adresa: Jud. Caraș-Severin

Nr. Crt	Nr cadastral Nr. topografic	Suprafața* (mp)	Observații / Referințe
A1	31473	1.259	Sector cadastral:91 Teren neimprejmuit;

**B. Partea II. Proprietari și acte**

Inscrieri privitoare la dreptul de proprietate și alte drepturi reale		Referințe
<b>1833 / 07/10/1992</b>		
Act Notarial nr. 229/1992, din 01/01/1992 emis de -;		
B1	Intabulare, drept de PROPRIETATE, dobandit prin Succesiune, cota actuala 2/24, cota initiala 2/24 1) <b>HAMAT PETRU</b> , fiu <i>OBSERVATII: (provenita din conversia CF 570- Petrosnita)</i>	A1
B2	Intabulare, drept de PROPRIETATE, dobandit prin Succesiune, cota actuala 2/24, cota initiala 2/24 1) <b>HAMAT ILIA</b> , fiu <i>OBSERVATII: (provenita din conversia CF 570- Petrosnita)</i>	A1
<b>5014 / 26/10/1999</b>		
Act Notarial nr. 245/1999, din 01/01/1999 emis de -;		
B4	Intabulare, drept de PROPRIETATE, dobandit prin Succesiune, cota actuala 11/24, cota initiala 11/24 1) <b>BUGARIU HAUPMANN CONSTANTIN</b> , fiu <i>OBSERVATII: (provenita din conversia CF 570- Petrosnita)</i>	A1
<b>3152 / 15/08/2000</b>		
Act Notarial nr. 195/2000, din 01/01/2000 emis de -;		
B7	Intabulare, drept de PROPRIETATE, dobandit prin Succesiune, cota actuala 2/24, cota initiala 2/24 1) <b>BUGARIU HAPTMANN CONSTANTIN</b> <i>OBSERVATII: (provenita din conversia CF 570- Petrosnita)</i>	A1
<b>855 / 15/01/2016</b>		
Act Notarial nr. 01, din 15/01/2016 emis de Cornean Carmen Andrada;		
B8	Intabulare, drept de PROPRIETATE, dobandit prin Succesiune, cota actuala 7/24, cota initiala 7/24 1) <b>MOTEA IOANA DOINA</b> , nepoata de fiu	A1

**C. Partea III. SARCINI .**

Inscrieri privind dezmembramintele dreptului de proprietate, drepturi reale de garanție și sarcini	Referințe
NU SUNT	

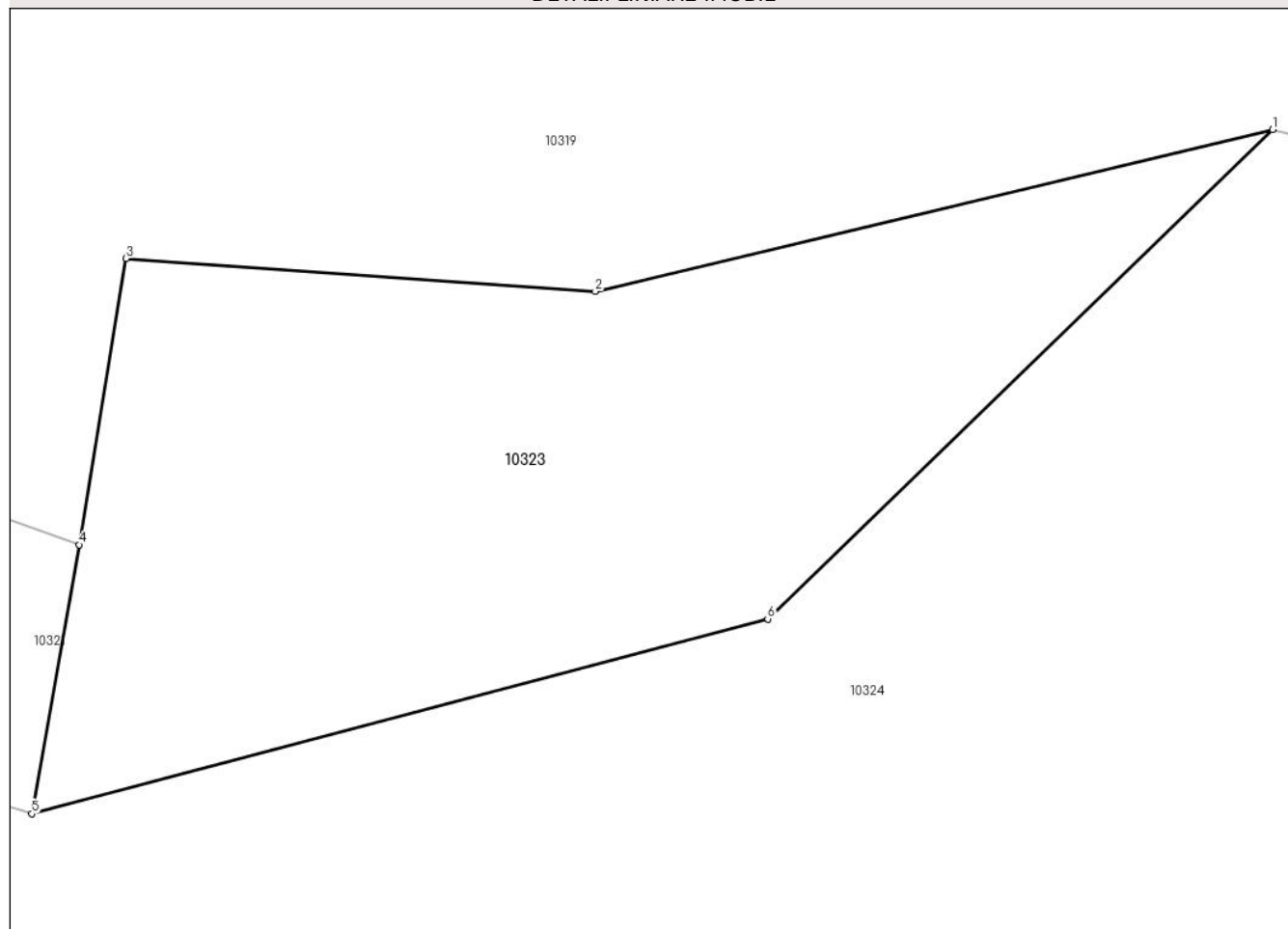
## Anexa Nr. 1 La Partea I

## Teren

Nr cadastral	Suprafața (mp)*	Observații / Referințe
31473	1.259	

\* Suprafața este determinată în planul de proiecție Stereo 70.

## DETALII LINIARE IMOBIL



## Date referitoare la teren

Crt	Categorie folosință	Intravilan	Suprafața (mp)	Tarla	Parcelă	Nr. topo	Observații / Referințe
1	padure	NU	1.259	-	-	3451	Pădure între Padurenti și Dosu Nemanului

## Lungime Segmente

1) Valorile lungimilor segmentelor sunt obținute din proiecție în plan.

Punct început	X / Y	Punct sfârșit	X / Y	Lungime segment (** (m)
1	278.585,373 427.072,338	2	278.547,047 427.063,185	39.404
2	278.547,047 427.063,185	3	278.520,499 427.065,053	26.614
3	278.520,499 427.065,053	4	278.517,832 427.048,866	16.405
4	278.517,832 427.048,866	5	278.515,164 427.033,656	15.442
5	278.515,164 427.033,656	6	278.556,8 427.044,674	43.069

Punct început	X / Y	Punct sfârşit	X / Y	Lungime segment (** (m)
6	278.556,8 427.044,674	1	278.585,373 427.072,338	39.771

\*\* Lungimile segmentelor sunt determinate în planul de proiecţie Stereo 70 şi sunt rotunjite la 1 milimetru.

\*\*\* Distanţa dintre puncte este formată din segmente cumulate ce sunt mai mici decât valoarea 1 milimetru.



**DATE DESPRE IMOBILUL NR. 10324**

Oficiul de Cadastru și Publicitate Imobiliară CARAS-SEVERIN  
 Biroul de Cadastru și Publicitate Imobiliară Caransebes

**A. Partea I. Descrierea imobilului**

TEREN Extravilan

Nr. CF vechi:565-Petroșița  
 Nr. topografic:3452

Adresa: Jud. Caraș-Severin

Nr. Crt	Nr cadastral Nr. topografic	Suprafața* (mp)	Observații / Referințe
A1	31506	21.797	Sector cadastral:91 Teren neimprejmuit;

**B. Partea II. Proprietari și acte**

Inscrieri privitoare la dreptul de proprietate și alte drepturi reale		Referințe
<b>1833 / 07/10/1992</b>		
Act Notarial nr. 229/1992, din 01/01/1992 emis de -;		
B1	Intabulare, drept de PROPRIETATE, dobandit prin Succesiune, cota actuala 2/32, cota initiala 1/16 1) <b>HAMAT PETRU</b> <i>OBSERVATII: (provenita din conversia CF 565-Petrosnita)</i>	A1
B2	Intabulare, drept de PROPRIETATE, dobandit prin Succesiune, cota actuala 2/32, cota initiala 1/16 1) <b>HAMAT ILIA</b> <i>OBSERVATII: (provenita din conversia CF 565-Petrosnita)</i>	A1
<b>5014 / 26/10/1999</b>		
Act Notarial nr. 245/1999, din 01/01/1999 emis de n.p. M. Lapadat;		
B4	Intabulare, drept de PROPRIETATE, dobandit prin Succesiune, cota actuala 11/32, cota initiala 11/32 1) <b>BUGARIU HAUPMANN CONSTANTIN</b> , fiu <i>OBSERVATII: (provenita din conversia CF 565-Petrosnita)</i>	A1
<b>3152 / 15/08/2000</b>		
Act Notarial nr. 195/2000, din 01/01/2000 emis de n.p,Renee Lidia Andronache;		
B7	Intabulare, drept de PROPRIETATE, dobandit prin Succesiune, cota actuala 2/32, cota initiala 2/32 1) <b>BUGARIU HAUPMANN CONSTANTIN</b> <i>OBSERVATII: (provenita din conversia CF 565-Petrosnita)</i>	A1
<b>859 / 15/01/2016</b>		
Act Notarial nr. 01, din 15/01/2016 emis de Cornean Carmen Andrada;		
B8	Intabulare, drept de PROPRIETATE, dobandit prin Succesiune, cota actuala 15/32, cota initiala 15/32 1) <b>MOTEA IOANA DOINA</b> , nepoata de fiu	A1

**C. Partea III. SARCINI .**

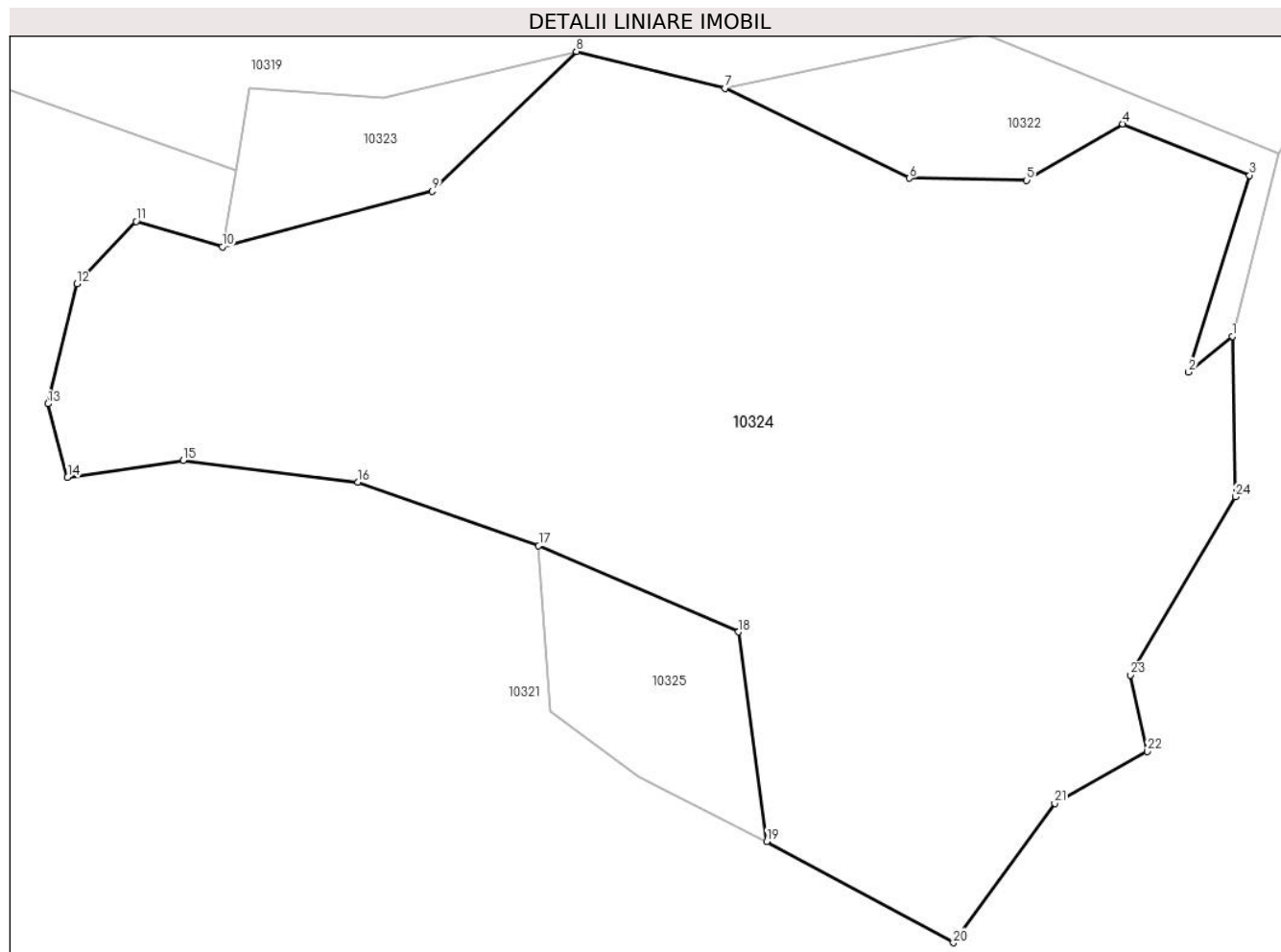
Inscrieri privind dezmembramintele dreptului de proprietate, drepturi reale de garanție și sarcini	Referințe
NU SUNT	

## Anexa Nr. 1 La Partea I

## Teren

Nr cadastral	Suprafața (mp)*	Observații / Referințe
31506	21.797	

\* Suprafața este determinată în planul de proiecție Stereo 70.



## Date referitoare la teren

Crt	Categorie folosință	Intravilan	Suprafața (mp)	Tarla	Parcelă	Nr. topo	Observații / Referințe
1	padure	NU	21.797	-	-	3452	Pădure între Padurenti și Dosu Nemanului

## Lungime Segmente

1) Valorile lungimilor segmentelor sunt obținute din proiecție în plan.

Punct început	X / Y	Punct sfârșit	X / Y	Lungime segment (** (m)
1	278.715,481 427.015,888	2	278.706,8 427.008,823	11.193
3	278.718,907 427.047,785	4	278.693,754 427.057,983	27.142
5	278.674,698 427.046,829	6	278.651,462 427.047,209	23.239
7	278.614,817 427.065,061	8	278.585,373 427.072,338	30.33
9	278.556,8 427.044,674	10	278.515,164 427.033,656	43.069

Punct început	X / Y	Punct sfârșit	X / Y	Lungime segment (** (m)
2	278.706,8 427.008,823	3	278.718,907 427.047,785	40.8
4	278.693,754 427.057,983	5	278.674,698 427.046,829	22.08
6	278.651,462 427.047,209	7	278.614,817 427.065,061	40.762
8	278.585,373 427.072,338	9	278.556,8 427.044,674	39.771
10	278.515,164 427.033,656	11	278.498,059 427.038,673	17.826

Punct început	X / Y	Punct sfârșit	X / Y	Lungime segment (** (m)
11	278.498,059 427.038,673	12	278.486,289 427.026,286	17.087
13	278.480,52 427.002,533	14	278.484,464 426.987,998	15.061
15	278.507,394 426.991,324	16	278.542,034 426.987,012	34.907
17	278.577,907 426.974,448	18	278.617,536 426.957,353	43.159
19	278.623,127 426.915,827	20	278.660,14 426.895,763	42.101
21	278.680,241 426.923,368	22	278.698,57 426.933,67	21.026
23	278.695,203 426.948,79	24	278.716,063 426.984,12	41.029

Punct început	X / Y	Punct sfârșit	X / Y	Lungime segment (** (m)
12	278.486,289 427.026,286	13	278.480,52 427.002,533	24.444
14	278.484,464 426.987,998	15	278.507,394 426.991,324	23.17
16	278.542,034 426.987,012	17	278.577,907 426.974,448	38.01
18	278.617,536 426.957,353	19	278.623,127 426.915,827	41.901
20	278.660,14 426.895,763	21	278.680,241 426.923,368	34.148
22	278.698,57 426.933,67	23	278.695,203 426.948,79	15.49
24	278.716,063 426.984,12	1	278.715,481 427.015,888	31.773

\*\* Lungimile segmentelor sunt determinate în planul de proiecție Stereo 70 și sunt rotunjite la 1 milimetru.

\*\*\* Distanța dintre puncte este formată din segmente cumulate ce sunt mai mici decât valoarea 1 milimetru.







## DATE DESPRE IMOBILUL NR. 10325

Oficiul de Cadastru și Publicitate Imobiliară CARAS-SEVERIN  
Biroul de Cadastru și Publicitate Imobiliară Caransebes

## A. Partea I. Descrierea imobilului

TEREN Extravilan

Nr. CF vechi:570-Petroșnița  
Nr. topografic:3450

Adresa: Jud. Caraș-Severin

Nr. Crt	Nr cadastral Nr. topografic	Suprafața* (mp)	Observații / Referințe
A1	31472	1.504	Sector cadastral:91 Teren neimprejmuit;

## B. Partea II. Proprietari și acte

Inscrieri privitoare la dreptul de proprietate și alte drepturi reale		Referințe
<b>1833 / 07/10/1992</b>		
Act Notarial nr. 229/1992, din 01/01/1992 emis de -;		
B1	Intabulare, drept de PROPRIETATE, dobandit prin Succesiune, cota actuala 2/24, cota initiala 2/24 1) <b>HAMAT PETRU</b> , fiu <i>OBSERVATII: (provenita din conversia CF 570- Petrosnita) (provenita din conversia CF 570)</i>	A1
B2	Intabulare, drept de PROPRIETATE, dobandit prin Succesiune, cota actuala 2/24, cota initiala 2/24 1) <b>HAMAT ILIA</b> , fiu <i>OBSERVATII: (provenita din conversia CF 570- Petrosnita) (provenita din conversia CF 570)</i>	A1
<b>5014 / 26/10/1999</b>		
Act Notarial nr. 245/1999, din 01/01/1999 emis de -;		
B4	Intabulare, drept de PROPRIETATE, dobandit prin Succesiune, cota actuala 11/24, cota initiala 11/24 1) <b>BUGARIU HAUPMANN CONSTANTIN</b> , fiu <i>OBSERVATII: (provenita din conversia CF 570- Petrosnita) (provenita din conversia CF 570)</i>	A1
<b>3152 / 15/08/2000</b>		
Act Notarial nr. 195/2000, din 01/01/2000 emis de -;		
B7	Intabulare, drept de PROPRIETATE, dobandit prin Succesiune, cota actuala 2/24, cota initiala 2/24 1) <b>BUGARIU HAPTMANN CONSTANTIN</b> <i>OBSERVATII: (provenita din conversia CF 570- Petrosnita) (provenita din conversia CF 570)</i>	A1
<b>856 / 15/01/2016</b>		
Act Notarial nr. 01, din 15/01/2016 emis de Cornean Carmen Andrada;		
B8	Intabulare, drept de PROPRIETATE, dobandit prin Succesiune, cota actuala 7/24, cota initiala 7/24 1) <b>MOTEA IOANA DOINA</b> , nepoata de fiu	A1

## C. Partea III. SARCINI .

Inscrieri privind dezmembramintele dreptului de proprietate, drepturi reale de garanție și sarcini	Referințe
NU SUNT	

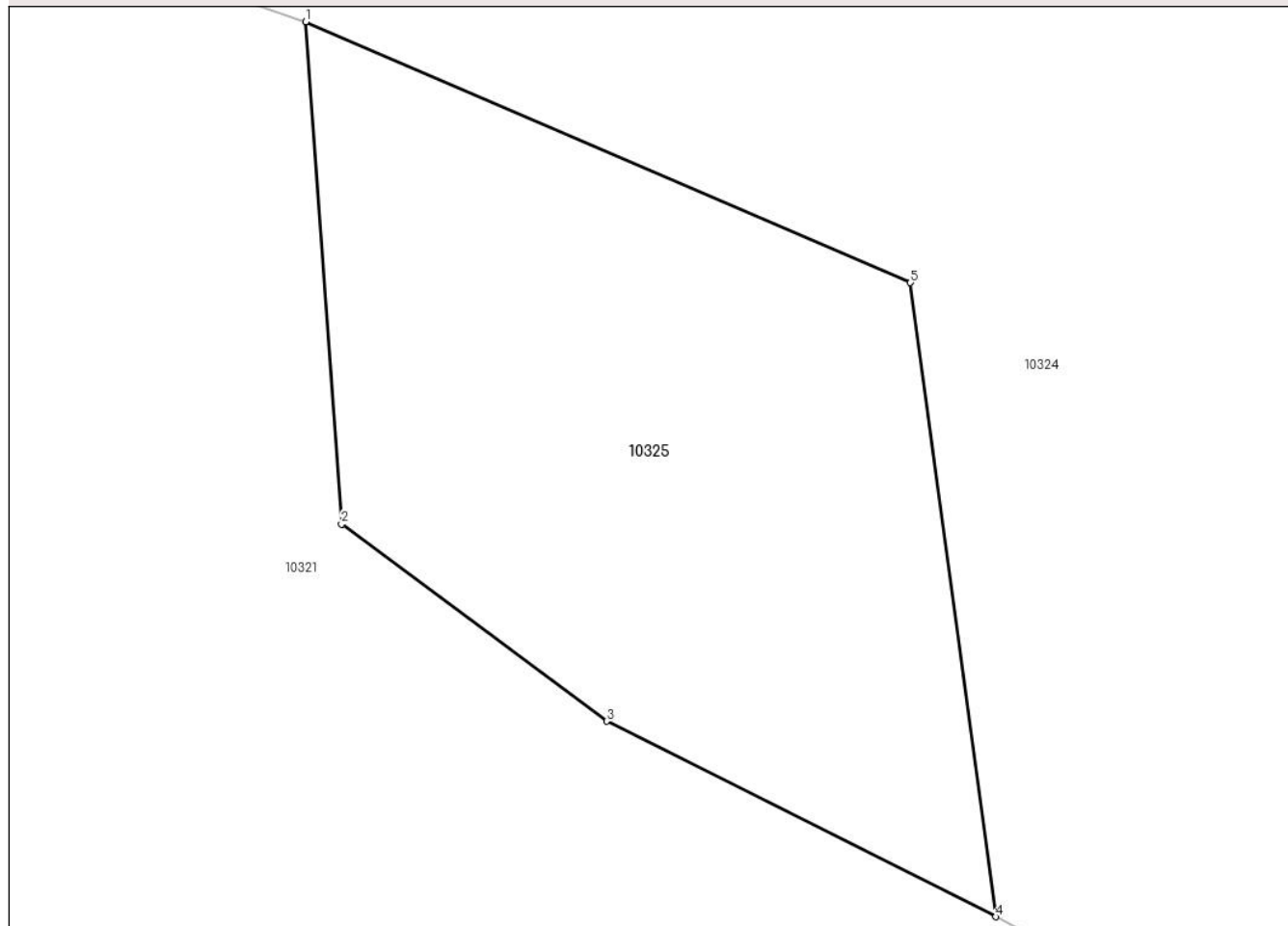
## Anexa Nr. 1 La Partea I

## Teren

Nr cadastral	Suprafața (mp)*	Observații / Referințe
31472	1.504	

\* Suprafața este determinată în planul de proiecție Stereo 70.

## DETALII LINIARE IMOBIL



## Date referitoare la teren

Crt	Categorie folosință	Intravilan	Suprafața (mp)	Tarla	Parcelă	Nr. topo	Observații / Referințe
1	padure	NU	1.504	-	-	3450	Pădure între Padurenti și Dosu Nemanului

## Lungime Segmente

1) Valorile lungimilor segmentelor sunt obținute din proiecție în plan.

Punct început	X / Y	Punct sfârșit	X / Y	Lungime segment (** (m)
1	278.577,907 426.974,448	2	278.580,249 426.941,534	32.997
2	278.580,249 426.941,534	3	278.597,617 426.928,626	21.639
3	278.597,617 426.928,626	4	278.623,127 426.915,827	28.541
4	278.623,127 426.915,827	5	278.617,536 426.957,353	41.901
5	278.617,536 426.957,353	1	278.577,907 426.974,448	43.159

**\*\* Lungimile segmentelor sunt determinate în planul de proiecție Stereo 70 și sunt rotunjite la 1 milimetru.**

**\*\*\* Distanța dintre puncte este formată din segmente cumulate ce sunt mai mici decât valoarea 1 milimetru.**



**DATE DESPRE IMOBILUL NR. 10326**

Oficiul de Cadastru și Publicitate Imobiliară CARAS-SEVERIN  
Biroul de Cadastru și Publicitate Imobiliară Caransebes

**A. Partea I. Descrierea imobilului**

TEREN Extravilan

Nr. topografic:3444, 3443, 3437

Adresa: Jud. Caraș-Severin

Nr. Crt	Nr cadastral Nr. topografic	Suprafața* (mp)	Observații / Referințe
A1		10.346	Sector cadastral:91 Teren neimprejmuit;

**B. Partea II. Proprietari și acte**

Inscrieri privitoare la dreptul de proprietate și alte drepturi reale		Referințe
/		
Act Normativ nr. 1705, din 29/11/2006 emis de GUVERNUL ROMÂNIEI (HG 1705/2006, anexa 12, poz. 63741);		
B1	Intabulare, drept de PROPRIETATE, dobandit prin Lege, cota actuala 1/1 1) STATUL ROMAN, CIF:99999999999999	A1
B2	Intabulare, drept de ADMINISTRARE, dobandit prin Lege, cota actuala 1/1 1) ADMINISTRAȚIA NAȚIONALĂ 'APELE ROMANE', CIF:24326056	A1

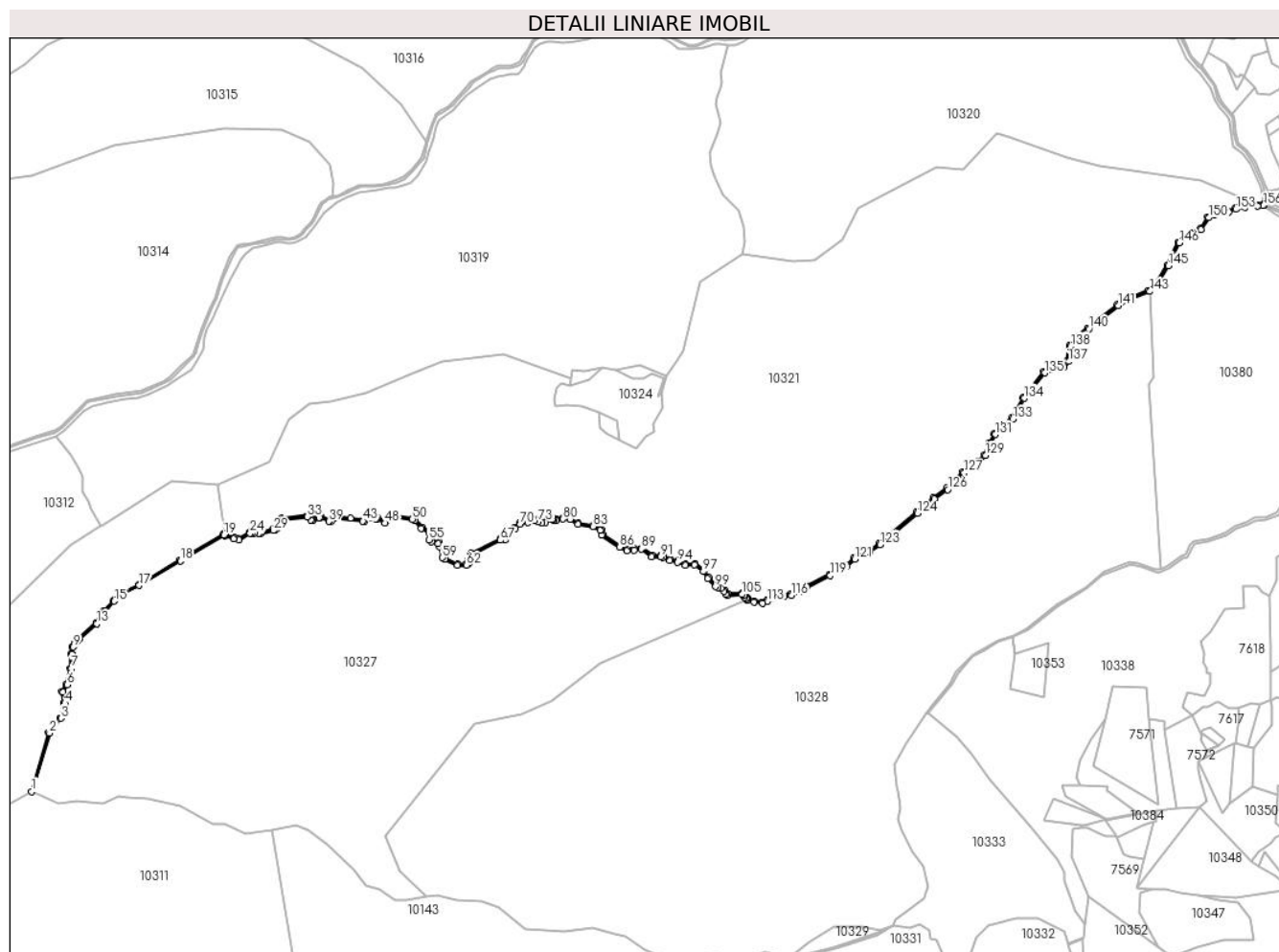
**C. Partea III. SARCINI .**

Inscrieri privind dezmembramintele dreptului de proprietate, drepturi reale de garanție și sarcini	Referințe
NU SUNT	

**Teren**

Nr cadastral	Suprafața (mp)*	Observații / Referințe
	10.346	

\* Suprafața este determinată în planul de proiecție Stereo 70.



**Date referitoare la teren**

Crt	Categorie folosință	Intravilan	Suprafața (mp)	Tarla	Parcelă	Nr. topo	Observații / Referințe
1	ape curgătoare	NU	10.346	-	-	3444, 3443, 3437	Râul Padureni mic

**Lungime Segmente**

1) Valorile lungimilor segmentelor sunt obținute din proiecție în plan.

Punct început	X / Y	Punct sfârșit	X / Y	Lungime segment	Punct început	X / Y	Punct sfârșit	X / Y	Lungime segment	Punct început	X / Y	Punct sfârșit	X / Y	Lungime segment
1	277.349,859 426.153,57	2	277.388,885 426.280,276	132.58	2	277.388,885 426.280,276	3	277.413,345 426.312,39	40.368	3	277.413,345 426.312,39	4	277.422,157 426.345,08	33.857
4	277.422,157 426.345,08	5	277.417,348 426.369,581	24.968	5	277.417,348 426.369,581	6	277.427,058 426.385,301	18.477	6	277.427,058 426.385,301	7	277.436,325 426.420,286	36.192
7	277.436,325 426.420,286	8	277.436,829 426.451,021	30.739	8	277.436,829 426.451,021	9	277.440,192 426.466,688	16.024	9	277.440,192 426.466,688	10	277.444,47 426.474,198	8.643
10	277.444,47 426.474,198	11	277.447,449 426.478,321	5.087	11	277.447,449 426.478,321	12	277.453,51 426.484,106	8.379	12	277.453,51 426.484,106	13	277.491,259 426.517,441	50.361
13	277.491,259 426.517,441	14	277.508,892 426.544,604	32.384	14	277.508,892 426.544,604	15	277.528,978 426.565,855	29.241	15	277.528,978 426.565,855	16	277.539,042 426.578,048	15.81

Punct început	X / Y	Punct sfârșit	X / Y	Lungime segment	Punct început	X / Y	Punct sfârșit	X / Y	Lungime segment	Punct început	X / Y	Punct sfârșit	X / Y	Lungime segment
16	277.539,042 426.578,048	17	277.583,025 426.600,115	49.208	17	277.583,025 426.600,115	18	277.671,987 426.653,341	103.669	18	277.671,987 426.653,341	19	277.766,056 426.709,127	109.367
19	277.766,056 426.709,127	20	277.767,449 426.708,712	1.454	20	277.767,449 426.708,712	21	277.769,427 426.707,899	2.139	21	277.769,427 426.707,899	22	277.787,487 426.700,47	19.528
22	277.787,487 426.700,47	23	277.798,626 426.698,53	11.307	23	277.798,626 426.698,53	24	277.823,35 426.712,713	28.503	24	277.823,35 426.712,713	25	277.826,164 426.713,416	2.9
25	277.826,164 426.713,416	26	277.831,539 426.713,41	5.375	26	277.831,539 426.713,41	27	277.842,279 426.712,287	10.799	27	277.842,279 426.712,287	28	277.845,098 426.712,211	2.82
28	277.845,098 426.712,211	29	277.873,49 426.718,792	29.145	29	277.873,49 426.718,792	30	277.878,143 426.720,535	4.969	30	277.878,143 426.720,535	31	277.881,99 426.723,658	4.955
31	277.881,99 426.723,658	32	277.892,741 426.743,339	22.426	32	277.892,741 426.743,339	33	277.947,45 426.748,348	54.938	33	277.947,45 426.748,348	34	277.954,765 426.741,159	10.256
34	277.954,765 426.741,159	35	277.958,386 426.740,706	3.649	35	277.958,386 426.740,706	36	277.960,065 426.741,187	1.747	36	277.960,065 426.741,187	37	277.972,492 426.746,82	13.644
37	277.972,492 426.746,82	38	277.975,927 426.747,001	3.44	38	277.975,927 426.747,001	39	277.993,553 426.738,575	19.536	39	277.993,553 426.738,575	40	277.999,02 426.739,632	5.568
40	277.999,02 426.739,632	41	278.007,395 426.745,358	10.145	41	278.007,395 426.745,358	42	278.010,723 426.746,111	3.412	42	278.010,723 426.746,111	43	278.067,71 426.739,263	57.397
43	278.067,71 426.739,263	44	278.070,686 426.739,593	2.994	44	278.070,686 426.739,593	45	278.094,212 426.744,322	23.997	45	278.094,212 426.744,322	46	278.096,547 426.744,693	2.364
46	278.096,547 426.744,693	47	278.098,499 426.744,136	2.03	47	278.098,499 426.744,136	48	278.114,967 426.735,133	18.768	48	278.114,967 426.735,133	49	278.141,944 426.747,042	29.489
49	278.141,944 426.747,042	50	278.174,4 426.743,275	32.674	50	278.174,4 426.743,275	51	278.178,89 426.739,888	5.624	51	278.178,89 426.739,888	52	278.194,207 426.723,739	22.258
52	278.194,207 426.723,739	53	278.210,381 426.714,65	18.553	53	278.210,381 426.714,65	54	278.211,02 426.713,64	1.195	54	278.211,02 426.713,64	55	278.210,74 426.698,951	14.692
55	278.210,74 426.698,951	56	278.215,956 426.694,801	6.666	56	278.215,956 426.694,801	57	278.230,232 426.690,183	15.004	57	278.230,232 426.690,183	58	278.232,763 426.684,48	6.239
58	278.232,763 426.684,48	59	278.239,675 426.660,165	25.278	59	278.239,675 426.660,165	60	278.244,183 426.656,434	5.852	60	278.244,183 426.656,434	61	278.272,384 426.643,562	31.0
61	278.272,384 426.643,562	62	278.291,689 426.643,562	19.305	62	278.291,689 426.643,562	63	278.297,394 426.647,808	7.112	63	278.297,394 426.647,808	64	278.299,095 426.654,209	6.623
64	278.299,095 426.654,209	65	278.302,222 426.664,533	10.787	65	278.302,222 426.664,533	66	278.303,904 426.666,83	2.847	66	278.303,904 426.666,83	67	278.365,487 426.697,881	68.968
67	278.365,487 426.697,881	68	278.374,836 426.697,928	9.349	68	278.374,836 426.697,928	69	278.397,739 426.723,776	34.535	69	278.397,739 426.723,776	70	278.408,053 426.732,506	13.513
70	278.408,053 426.732,506	71	278.425,051 426.735,744	17.304	71	278.425,051 426.735,744	72	278.439,963 426.739,97	15.499	72	278.439,963 426.739,97	73	278.447,671 426.738,072	7.938
73	278.447,671 426.738,072	74	278.455,352 426.735,121	8.228	74	278.455,352 426.735,121	75	278.462,311 426.735,968	7.01	75	278.462,311 426.735,968	76	278.476,97 426.743,008	16.262
76	278.476,97 426.743,008	77	278.478,1 426.742,719	1.166	77	278.478,1 426.742,719	78	278.480,89 426.740,763	3.407	78	278.480,89 426.740,763	79	278.486,154 426.740,773	5.264
79	278.486,154 426.740,773	80	278.500,954 426.743,824	15.111	80	278.500,954 426.743,824	81	278.515,881 426.742,426	14.992	81	278.515,881 426.742,426	82	278.532,998 426.732,009	20.038
82	278.532,998 426.732,009	83	278.565,584 426.727,357	32.916	83	278.565,584 426.727,357	84	278.581,233 426.719,276	17.612	84	278.581,233 426.719,276	85	278.584,145 426.708,494	11.168
85	278.584,145 426.708,494	86	278.623,93 426.682,766	47.379	86	278.623,93 426.682,766	87	278.639,77 426.675,491	17.431	87	278.639,77 426.675,491	88	278.655,183 426.676,766	15.466
88	278.655,183 426.676,766	89	278.670,748 426.678,813	15.699	89	278.670,748 426.678,813	90	278.693,263 426.662,316	27.912	90	278.693,263 426.662,316	91	278.712,498 426.661,941	19.239
91	278.712,498 426.661,941	92	278.717,616 426.660,975	5.208	92	278.717,616 426.660,975	93	278.732,202 426.653,597	16.346	93	278.732,202 426.653,597	94	278.749,211 426.650,561	17.278
94	278.749,211 426.650,561	95	278.765,589 426.643,606	17.794	95	278.765,589 426.643,606	96	278.786,078 426.644,366	20.503	96	278.786,078 426.644,366	97	278.804,635 426.630,197	23.348
97	278.804,635 426.630,197	98	278.814,312 426.615,335	17.735	98	278.814,312 426.615,335	99	278.831,054 426.597,558	24.42	99	278.831,054 426.597,558	100	278.835,948 426.595,761	5.213
100	278.835,948 426.595,761	101	278.843,551 426.594,078	7.787	101	278.843,551 426.594,078	102	278.849,182 426.587,509	8.652	102	278.849,182 426.587,509	103	278.853,177 426.580,367	8.183
103	278.853,177 426.580,367	104	278.857,834 426.578,739	4.933	104	278.857,834 426.578,739	105	278.888,604 426.580,43	30.816	105	278.888,604 426.580,43	106	278.892,478 426.578,74	4.227
106	278.892,478 426.578,74	107	278.893,997 426.574,85	4.176	107	278.893,997 426.574,85	108	278.897,492 426.571,129	5.105	108	278.897,492 426.571,129	109	278.899,687 426.568,642	3.317
109	278.899,687 426.568,642	110	278.900,593 426.567,61	1.373	110	278.900,593 426.567,61	111	278.914,853 426.564,176	14.668	111	278.914,853 426.564,176	112	278.932,731 426.560,891	18.177
112	278.932,731 426.560,891	113	278.943,718 426.564,944	11.711	113	278.943,718 426.564,944	114	278.968,382 426.575,765	26.933	114	278.968,382 426.575,765	115	278.980,645 426.577,076	12.333

Punct început	X / Y	Punct sfârșit	X / Y	Lungime segment	Punct început	X / Y	Punct sfârșit	X / Y	Lungime segment	Punct început	X / Y	Punct sfârșit	X / Y	Lungime segment
115	278.980,645 426.577,076	116	278.995,219 426.578,633	14.657	116	278.995,219 426.578,633	117	279.015,541 426.587,225	22.064	117	279.015,541 426.587,225	118	279.029,777 426.595,964	16.704
118	279.029,777 426.595,964	119	279.079,712 426.621,355	56.02	119	279.079,712 426.621,355	120	279.114,664 426.640,658	39.928	120	279.114,664 426.640,658	121	279.132,737 426.657,302	24.569
121	279.132,737 426.657,302	122	279.164,645 426.672,096	35.171	122	279.164,645 426.672,096	123	279.187,722 426.688,473	28.298	123	279.187,722 426.688,473	124	279.268,405 426.756,248	105.372
124	279.268,405 426.756,248	125	279.304,986 426.787,096	47.852	125	279.304,986 426.787,096	126	279.334,194 426.807,586	35.678	126	279.334,194 426.807,586	127	279.369,704 426.843,456	50.474
127	279.369,704 426.843,456	128	279.401,525 426.865,84	38.905	128	279.401,525 426.865,84	129	279.415,924 426.881,222	21.07	129	279.415,924 426.881,222	130	279.427,481 426.907,803	28.985
130	279.427,481 426.907,803	131	279.437,165 426.926,669	21.206	131	279.437,165 426.926,669	132	279.453,775 426.943,842	23.892	132	279.453,775 426.943,842	133	279.475,385 426.959,748	26.833
133	279.475,385 426.959,748	134	279.500,046 427.004,984	51.521	134	279.500,046 427.004,984	135	279.544,118 427.060,076	70.551	135	279.544,118 427.060,076	136	279.585,741 427.071,733	43.225
136	279.585,741 427.071,733	137	279.596,204 427.084,72	16.677	137	279.596,204 427.084,72	138	279.600,987 427.117,68	33.305	138	279.600,987 427.117,68	139	279.613,352 427.135,06	21.33
139	279.613,352 427.135,06	140	279.639,731 427.155,142	33.153	140	279.639,731 427.155,142	141	279.703,407 427.205,782	81.357	141	279.703,407 427.205,782	142	279.731,983 427.219,483	31.691
142	279.731,983 427.219,483	143	279.772,162 427.236,513	43.639	143	279.772,162 427.236,513	144	279.788,611 427.251,673	22.37	144	279.788,611 427.251,673	145	279.811,921 427.292,212	46.763
145	279.811,921 427.292,212	146	279.835,8 427.341,278	54.568	146	279.835,8 427.341,278	147	279.850,224 427.355,204	20.05	147	279.850,224 427.355,204	148	279.867,153 427.360,61	17.771
148	279.867,153 427.360,61	149	279.883,422 427.370,498	19.038	149	279.883,422 427.370,498	150	279.899,767 427.395,854	30.168	150	279.899,767 427.395,854	151	279.911,649 427.401,494	13.153
151	279.911,649 427.401,494	152	279.942,512 427.407,663	31.474	152	279.942,512 427.407,663	153	279.958,695 427.414,141	17.431	153	279.958,695 427.414,141	154	279.978,708 427.418,822	20.553
154	279.978,708 427.418,822	155	280.005,258 427.421,394	26.674	155	280.005,258 427.421,394	156	280.017,919 427.422,099	12.681	156	280.017,919 427.422,099	157	280.018,749 427.422,145	0.831
157	280.018,749 427.422,145	158	280.017,082 427.425,059	3.357	158	280.017,082 427.425,059	159	280.005,088 427.424,39	12.013	159	280.005,088 427.424,39	160	279.978,275 427.421,801	26.938
160	279.978,275 427.421,801	161	279.957,791 427.417,01	21.037	161	279.957,791 427.417,01	162	279.941,653 427.410,551	17.383	162	279.941,653 427.410,551	163	279.910,697 427.404,363	31.568
163	279.910,697 427.404,363	164	279.897,709 427.398,198	14.377	164	279.897,709 427.398,198	165	279.881,274 427.372,704	30.332	165	279.881,274 427.372,704	166	279.865,9 427.363,36	17.991
166	279.865,9 427.363,36	167	279.848,644 427.357,848	18.115	167	279.848,644 427.357,848	168	279.833,335 427.343,068	21.279	168	279.833,335 427.343,068	169	279.809,269 427.293,618	54.995
169	279.809,269 427.293,618	170	279.786,249 427.253,583	46.181	170	279.786,249 427.253,583	171	279.767,877 427.237,955	24.12	171	279.767,877 427.237,955	172	279.730,748 427.222,218	40.326
172	279.730,748 427.222,218	173	279.701,805 427.208,341	32.098	173	279.701,805 427.208,341	174	279.637,888 427.157,509	81.666	174	279.637,888 427.157,509	175	279.611,172 427.137,171	33.576
175	279.611,172 427.137,171	176	279.598,108 427.118,809	22.535	176	279.598,108 427.118,809	177	279.593,352 427.085,962	33.19	177	279.593,352 427.085,962	178	279.584,012 427.074,369	14.887
178	279.584,012 427.074,369	179	279.542,249 427.062,876	43.316	179	279.542,249 427.062,876	180	279.497,124 427.006,936	71.872	180	279.497,124 427.006,936	181	279.472,684 426.962,106	51.059
181	279.472,684 426.962,106	182	279.451,463 426.946,486	26.35	182	279.451,463 426.946,486	183	279.434,289 426.928,729	24.703	183	279.434,289 426.928,729	184	279.424,311 426.909,304	21.838
184	279.424,311 426.909,304	185	279.413,38 426.882,894	28.583	185	279.413,38 426.882,894	186	279.399,216 426.868,495	20.198	186	279.399,216 426.868,495	187	279.367,435 426.846,14	38.856
187	279.367,435 426.846,14	188	279.331,928 426.810,271	50.471	188	279.331,928 426.810,271	189	279.302,844 426.789,878	35.521	189	279.302,844 426.789,878	190	279.266,151 426.758,926	48.004
190	279.266,151 426.758,926	191	279.185,866 426.690,831	105.274	191	279.185,866 426.690,831	192	279.163,133 426.674,702	27.874	192	279.163,133 426.674,702	193	279.131,049 426.659,827	35.365
193	279.131,049 426.659,827	194	279.112,898 426.643,109	24.677	194	279.112,898 426.643,109	195	279.078,307 426.624,006	39.515	195	279.078,307 426.624,006	196	279.028,31 426.598,584	56.089
196	279.028,31 426.598,584	197	279.014,165 426.589,9	16.598	197	279.014,165 426.589,9	198	278.994,459 426.581,569	21.395	198	278.994,459 426.581,569	199	278.980,327 426.580,059	14.212
199	278.980,327 426.580,059	200	278.967,63 426.578,702	12.769	200	278.967,63 426.578,702	201	278.942,377 426.568,166	27.363	201	278.942,377 426.568,166	202	278.932,398 426.564,002	10.813
202	278.932,398 426.564,002	203	278.915,476 426.567,112	17.205	203	278.915,476 426.567,112	204	278.902,219 426.570,304	13.636	204	278.902,219 426.570,304	205	278.899,858 426.572,993	3.578
205	278.899,858 426.572,993	206	278.899,111 426.573,788	1.091	206	278.899,111 426.573,788	207	278.896,58 426.576,482	3.696	207	278.896,58 426.576,482	208	278.894,819 426.580,991	4.841
208	278.894,819 426.580,991	209	278.889,151 426.583,465	6.184	209	278.889,151 426.583,465	210	278.858,263 426.581,767	30.935	210	278.858,263 426.581,767	211	278.855,24 426.582,824	3.202
211	278.855,24 426.582,824	212	278.851,656 426.589,232	7.342	212	278.851,656 426.589,232	213	278.845,207 426.596,784	9.931	213	278.845,207 426.596,784	214	278.836,793 426.598,647	8.618



Punct început	X / Y	Punct sfârșit	X / Y	Lungime segment	Punct început	X / Y	Punct sfârșit	X / Y	Lungime segment	Punct început	X / Y	Punct sfârșit	X / Y	Lungime segment
214	278.836,793 426.598,647	215	278.832,752 426.600,13	4.305	215	278.832,752 426.600,13	216	278.816,68 426.617,197	23.44 3	216	278.816,68 426.617,197	217	278.806,867 426.632,267	17.98 3
217	278.806,867 426.632,267	218	278.787,043 426.647,404	24.94 2	218	278.787,043 426.647,404	219	278.766,146 426.646,629	20.91 1	219	278.766,146 426.646,629	220	278.750,072 426.653,455	17.46 3
220	278.750,072 426.653,455	221	278.733,163 426.656,473	17.17 6	221	278.733,163 426.656,473	222	278.718,591 426.663,844	16.33	222	278.718,591 426.663,844	223	278.712,808 426.664,936	5.885
223	278.712,808 426.664,936	224	278.694,27 426.665,297	18.54 2	224	278.694,27 426.665,297	225	278.671,55 426.681,944	28.16 6	225	278.671,55 426.681,944	226	278.654,864 426.679,75	16.83
226	278.654,864 426.679,75	227	278.640,307 426.678,546	14.60 7	227	278.640,307 426.678,546	228	278.625,378 426.685,402	16.42 8	228	278.625,378 426.685,402	229	278.586,741 426.710,388	46.01 2
229	278.586,741 426.710,388	230	278.583,784 426.721,335	11.33 9	230	278.583,784 426.721,335	231	278.566,51 426.730,255	19.44 1	231	278.566,51 426.730,255	232	278.534,032 426.734,892	32.80 7
232	278.534,032 426.734,892	233	278.516,85 426.745,348	20.11 3	233	278.516,85 426.745,348	234	278.500,787 426.746,853	16.13 3	234	278.500,787 426.746,853	235	278.485,845 426.743,772	15.25 6
235	278.485,845 426.743,772	236	278.481,834 426.743,765	4.011	236	278.481,834 426.743,765	237	278.479,374 426.745,489	3.004	237	278.479,374 426.745,489	238	278.476,657 426.746,186	2.805
238	278.476,657 426.746,186	239	278.461,458 426.738,886	16.86 1	239	278.461,458 426.738,886	240	278.455,731 426.738,189	5.769	240	278.455,731 426.738,189	241	278.448,571 426.740,94	7.67
241	278.448,571 426.740,94	242	278.439,909 426.743,073	8.921	242	278.439,909 426.743,073	243	278.424,36 426.738,666	16.16 1	243	278.424,36 426.738,666	244	278.406,717 426.735,305	17.96
244	278.406,717 426.735,305	245	278.395,636 426.725,927	14.51 7	245	278.395,636 426.725,927	246	278.373,48 426.700,921	33.40 9	246	278.373,48 426.700,921	247	278.364,766 426.700,877	8.714
247	278.364,766 426.700,877	248	278.301,909 426.669,184	70.39 5	248	278.301,909 426.669,184	249	278.299,499 426.665,893	4.079	249	278.299,499 426.665,893	250	278.296,213 426.655,045	11.33 5
250	278.296,213 426.655,045	251	278.294,685 426.649,531	5.722	251	278.294,685 426.649,531	252	278.290,695 426.646,562	4.973	252	278.290,695 426.646,562	253	278.273,036 426.646,562	17.65 9
253	278.273,036 426.646,562	254	278.245,79 426.658,998	29.95	254	278.245,79 426.658,998	255	278.242,306 426.661,882	4.523	255	278.242,306 426.661,882	256	278.235,591 426.685,504	24.55 8
256	278.235,591 426.685,504	257	278.232,431 426.692,625	7.791	257	278.232,431 426.692,625	258	278.217,398 426.697,488	15.8	258	278.217,398 426.697,488	259	278.213,768 426.700,376	4.639
259	278.213,768 426.700,376	260	278.214,037 426.714,484	14.11 1	260	278.214,037 426.714,484	261	278.212,51 426.716,895	2.854	261	278.212,51 426.716,895	262	278.196,072 426.726,132	18.85 6
262	278.196,072 426.726,132	263	278.180,895 426.742,133	22.05 4	263	278.180,895 426.742,133	264	278.175,556 426.746,161	6.688	264	278.175,556 426.746,161	265	278.141,479 426.750,116	34.30 6
265	278.141,479 426.750,116	266	278.115,108 426.738,475	28.82 6	266	278.115,108 426.738,475	267	278.099,644 426.746,929	17.62 4	267	278.099,644 426.746,929	268	278.096,732 426.747,76	3.028
268	278.096,732 426.747,76	269	278.093,681 426.747,275	3.089	269	278.093,681 426.747,275	270	278.070,224 426.742,56	23.92 6	270	278.070,224 426.742,56	271	278.067,728 426.742,283	2.511
271	278.067,728 426.742,283	272	278.040,635 426.745,625	27.29 8	272	278.040,635 426.745,625	273	278.010,562 426.749,15	30.27 9	273	278.010,562 426.749,15	274	278.006,175 426.748,158	4.498
274	278.006,175 426.748,158	275	277.997,84 426.742,459	10.09 7	275	277.997,84 426.742,459	276	277.993,955 426.741,708	3.957	276	277.993,955 426.741,708	277	277.976,532 426.750,037	19.31 1
277	277.976,532 426.750,037	278	277.971,769 426.749,786	4.77	278	277.971,769 426.749,786	279	277.959,027 426.744,01	13.99	279	277.959,027 426.744,01	280	277.958,15 426.743,759	0.912
280	277.958,15 426.743,759	281	277.956,144 426.744,01	2.022	281	277.956,144 426.744,01	282	277.948,561 426.751,462	10.63 2	282	277.948,561 426.751,462	283	277.890,875 426.746,181	57.92 7
283	277.890,875 426.746,181	284	277.879,64 426.725,615	23.43 5	284	277.879,64 426.725,615	285	277.876,632 426.723,173	3.874	285	277.876,632 426.723,173	286	277.872,621 426.721,67	4.283
286	277.872,621 426.721,67	287	277.844,795 426.715,22	28.56 4	287	277.844,795 426.715,22	288	277.842,476 426.715,283	2.32	288	277.842,476 426.715,283	289	277.831,697 426.716,41	10.83 8
289	277.831,697 426.716,41	290	277.825,796 426.716,416	5.901	290	277.825,796 426.716,416	291	277.822,219 426.715,522	3.687	291	277.822,219 426.715,522	292	277.798,073 426.701,671	27.83 7
292	277.798,073 426.701,671	293	277.788,325 426.703,369	9.895	293	277.788,325 426.703,369	294	277.767,952 426.711,749	22.02 9	294	277.767,952 426.711,749	295	277.765,299 426.711,585	2.658
295	277.765,299 426.711,585	296	277.670,707 426.655,489	109.9 75	296	277.670,707 426.655,489	297	277.581,821 426.602,308	103.5 81	297	277.581,821 426.602,308	298	277.537,69 426.580,167	49.37 4
298	277.537,69 426.580,167	299	277.537,051 426.579,66	0.816	299	277.537,051 426.579,66	300	277.527,1 426.567,507	15.70 7	300	277.527,1 426.567,507	301	277.506,919 426.546,156	29.37 9
301	277.506,919 426.546,156	302	277.489,348 426.519,089	32.27	302	277.489,348 426.519,089	303	277.451,819 426.485,948	50.06 7	303	277.451,819 426.485,948	304	277.445,557 426.479,971	8.657
304	277.445,557 426.479,971	305	277.442,365 426.475,553	5.45	305	277.442,365 426.475,553	306	277.437,829 426.467,591	9.163	306	277.437,829 426.467,591	307	277.434,333 426.451,307	16.65 5
307	277.434,333 426.451,307	308	277.433,831 426.420,632	30.67 9	308	277.433,831 426.420,632	309	277.424,737 426.386,3	35.51 6	309	277.424,737 426.386,3	310	277.414,706 426.370,062	19.08 6
310	277.414,706 426.370,062	311	277.419,592 426.345,169	25.36 8	311	277.419,592 426.345,169	312	277.411,056 426.313,505	32.79 4	312	277.411,056 426.313,505	313	277.387,01 426.281,421	40.09 5

Punct început	X / Y	Punct sfârșit	X / Y	Lungime segment
313	277.387,01 426.281,421	1	277.349,859 426.153,57	133,1 39

\*\* Lungimile segmentelor sunt determinate în planul de proiecție Stereo 70 și sunt rotunjite la 1 milimetru.

\*\*\* Distanța dintre puncte este formată din segmente cumulate ce sunt mai mici decât valoarea 1 milimetru.

**DATE DESPRE IMOBILUL NR. 10327**

Oficiul de Cadastru și Publicitate Imobiliară CARAS-SEVERIN  
Biroul de Cadastru și Publicitate Imobiliară Caransebes

**A. Partea I. Descrierea imobilului**

TEREN Extravilan

Nr. CF vechi:576-Petroșnița  
Nr. topografic:3445

Adresa: Jud. Caraș-Severin

Nr. Crt	Nr cadastral Nr. topografic	Suprafața* (mp)	Observații / Referințe
A1	31534	666.526	Sector cadastral:91 Teren neimprejmuit;

**B. Partea II. Proprietari și acte**

Inscrieri privitoare la dreptul de proprietate și alte drepturi reale	Referințe
<b>1343 / 21/01/2016</b>	
Hotarare Judecatoreasca nr. 365/A/2015 , dosar 1947/208/2014, din 01/10/2015 emis de Tribunalul Caras Severin (act administrativ nr. HG 532/24-07-2002 emis de GUVERNUL ROMANIEI);	
B1	In baza Deciziei civile nr.365/A/2015 pronuntata in dosar nr. 1947/208/2014 se anuleaza incheierea nr. 9107 /21.03.2014, mentinamdu-se incheierea nr. 6100/2014, prin urmare se infiinteaza cartea funciara 31534 a imobilului cu numar cad. 31534 in baza HG 532/2002, anexa 20 poz.24 , pentru imobilul : Teren extravilan de 666526 mp , ce corespunde imobilului cu nr. top. 3445 inscris in CF pe hartie 576 Petrosnita
B2	Intabulare, drept de PROPRIETATEHG 532/2002, anexa 20, poz.24, dobandit prin Lege, cota actuala 1/1, cota initiala 1/1 1) COMUNA BUCOSNITA DOMENIUL PUBLIC, CIF:3227645

**C. Partea III. SARCINI .**

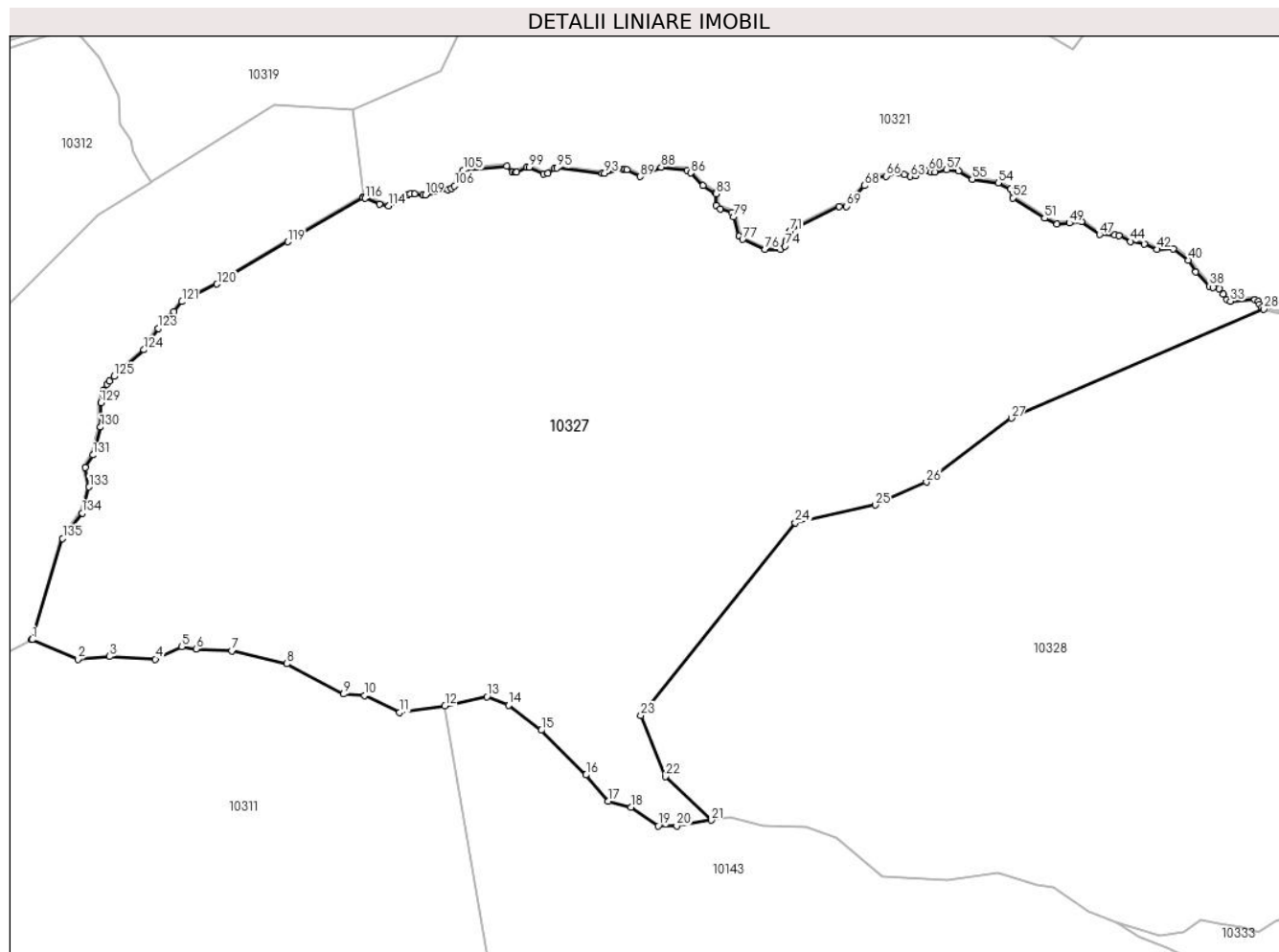
Inscrieri privind dezmembramintele dreptului de proprietate, drepturi reale de garanție și sarcini	Referințe
NU SUNT	

## Anexa Nr. 1 La Partea I

## Teren

Nr cadastral	Suprafața (mp)*	Observații / Referințe
31534	666.526	

\* Suprafața este determinată în planul de proiecție Stereo 70.



## Date referitoare la teren

Crt	Categorie folosință	Intravilan	Suprafața (mp)	Tarla	Parcelă	Nr. topo	Observații / Referințe
1	padure	NU	666.526	-	-	3445	Pădure în Dosu Cernetului si Fereuca

## Lungime Segmente

1) Valorile lungimilor segmentelor sunt obținute din proiecție în plan.

Punct început	X / Y	Punct sfârșit	X / Y	Lungime segment	Punct început	X / Y	Punct sfârșit	X / Y	Lungime segment	Punct început	X / Y	Punct sfârșit	X / Y	Lungime segment
1	277.350,469 426.153,308	2	277.407,964 426.128,669	62.55 2	2	277.407,964 426.128,669	3	277.448,059 426.132,066	40.23 9	3	277.448,059 426.132,066	4	277.505,495 426.128,665	57.53 7
4	277.505,495 426.128,665	5	277.538,546 426.144,42	36.61 4	5	277.538,546 426.144,42	6	277.556,75 426.141,543	18.43	6	277.556,75 426.141,543	7	277.601,736 426.138,97	45.06
7	277.601,736 426.138,97	8	277.670,911 426.122,837	71.03 1	8	277.670,911 426.122,837	9	277.742,41 426.084,933	80.92 5	9	277.742,41 426.084,933	10	277.768,904 426.083,239	26.54 8
10	277.768,904 426.083,239	11	277.812,6 426.061,61	48.75 6	11	277.812,6 426.061,61	12	277.869,803 426.069,956	57.80 9	12	277.869,803 426.069,956	13	277.922,687 426.081,398	54.10 8
13	277.922,687 426.081,398	14	277.949,904 426.070,679	29.25 2	14	277.949,904 426.070,679	15	277.990,741 426.039,303	51.49 9	15	277.990,741 426.039,303	16	278.047,391 425.983,182	79.74 2
16	278.047,391 425.983,182	17	278.075,065 425.949,947	43.24 8	17	278.075,065 425.949,947	18	278.103,542 425.942,394	29.46 2	18	278.103,542 425.942,394	19	278.138,192 425.919,01	41.80 2

Punct început	X / Y	Punct sfârșit	X / Y	Lungime segment	Punct început	X / Y	Punct sfârșit	X / Y	Lungime segment	Punct început	X / Y	Punct sfârșit	X / Y	Lungime segment
19	278.138,192 425.919,01	20	278.161,341 425.919,277	23.15 1	20	278.161,341 425.919,277	21	278.204,838 425.926,344	44.06 7	21	278.204,838 425.926,344	22	278.146,993 425.981,06	79.62 3
22	278.146,993 425.981,06	23	278.116,415 426.057,897	82.69 8	23	278.116,415 426.057,897	24	278.310,419 426.300,284	310.4 66	24	278.310,419 426.300,284	25	278.410,865 426.322,487	102.8 71
25	278.410,865 426.322,487	26	278.475,299 426.351,369	70.61 1	26	278.475,299 426.351,369	27	278.582,348 426.431,634	133.7 98	27	278.582,348 426.431,634	28	278.899,687 426.568,642	345.6 52
28	278.899,687 426.568,642	29	278.897,492 426.571,129	3.317	29	278.897,492 426.571,129	30	278.893,997 426.574,85	5.105	30	278.893,997 426.574,85	31	278.892,478 426.578,74	4.176
31	278.892,478 426.578,74	32	278.888,604 426.580,43	4.227	32	278.888,604 426.580,43	33	278.857,834 426.578,739	30.81 6	33	278.857,834 426.578,739	34	278.853,177 426.580,367	4.933
34	278.853,177 426.580,367	35	278.849,182 426.587,509	8.183	35	278.849,182 426.587,509	36	278.843,551 426.594,078	8.652	36	278.843,551 426.594,078	37	278.835,948 426.595,761	7.787
37	278.835,948 426.595,761	38	278.831,054 426.597,558	5.213	38	278.831,054 426.597,558	39	278.814,312 426.615,335	24.42	39	278.814,312 426.615,335	40	278.804,635 426.630,197	17.73 5
40	278.804,635 426.630,197	41	278.786,078 426.644,366	23.34 8	41	278.786,078 426.644,366	42	278.765,589 426.643,606	20.50 3	42	278.765,589 426.643,606	43	278.749,211 426.650,561	17.79 4
43	278.749,211 426.650,561	44	278.732,202 426.653,597	17.27 8	44	278.732,202 426.653,597	45	278.717,616 426.660,975	16.34 6	45	278.717,616 426.660,975	46	278.712,498 426.661,941	5.208
46	278.712,498 426.661,941	47	278.693,263 426.662,316	19.23 9	47	278.693,263 426.662,316	48	278.670,748 426.678,813	27.91 2	48	278.670,748 426.678,813	49	278.655,183 426.676,766	15.69 9
49	278.655,183 426.676,766	50	278.639,77 426.675,491	15.46 6	50	278.639,77 426.675,491	51	278.623,93 426.682,766	17.43 1	51	278.623,93 426.682,766	52	278.584,145 426.708,494	47.37 9
52	278.584,145 426.708,494	53	278.581,233 426.719,276	11.16 8	53	278.581,233 426.719,276	54	278.565,584 426.727,357	17.61 2	54	278.565,584 426.727,357	55	278.532,998 426.732,009	32.91 6
55	278.532,998 426.732,009	56	278.515,881 426.742,426	20.03 8	56	278.515,881 426.742,426	57	278.500,954 426.743,824	14.99 2	57	278.500,954 426.743,824	58	278.486,154 426.740,773	15.11 1
58	278.486,154 426.740,773	59	278.480,89 426.740,763	5.264	59	278.480,89 426.740,763	60	278.478,1 426.742,719	3.407	60	278.478,1 426.742,719	61	278.476,97 426.743,008	1.166
61	278.476,97 426.743,008	62	278.462,311 426.735,968	16.26 2	62	278.462,311 426.735,968	63	278.455,352 426.735,121	7.01	63	278.455,352 426.735,121	64	278.447,671 426.738,072	8.228
64	278.447,671 426.738,072	65	278.439,963 426.739,97	7.938	65	278.439,963 426.739,97	66	278.425,051 426.735,744	15.49 9	66	278.425,051 426.735,744	67	278.408,053 426.732,506	17.30 4
67	278.408,053 426.732,506	68	278.397,739 426.723,776	13.51 3	68	278.397,739 426.723,776	69	278.374,836 426.697,928	34.53 5	69	278.374,836 426.697,928	70	278.365,487 426.697,881	9.349
70	278.365,487 426.697,881	71	278.303,904 426.666,83	68.96 8	71	278.303,904 426.666,83	72	278.302,222 426.664,533	2.847	72	278.302,222 426.664,533	73	278.299,095 426.654,209	10.78 7
73	278.299,095 426.654,209	74	278.297,394 426.647,808	6.623	74	278.297,394 426.647,808	75	278.291,689 426.643,562	7.112	75	278.291,689 426.643,562	76	278.272,384 426.643,562	19.30 5
76	278.272,384 426.643,562	77	278.244,183 426.656,434	31.0	77	278.244,183 426.656,434	78	278.239,675 426.660,165	5.852	78	278.239,675 426.660,165	79	278.232,763 426.684,48	25.27 8
79	278.232,763 426.684,48	80	278.230,232 426.690,183	6.239	80	278.230,232 426.690,183	81	278.215,956 426.694,801	15.00 4	81	278.215,956 426.694,801	82	278.210,74 426.698,951	6.666
82	278.210,74 426.698,951	83	278.211,02 426.713,64	14.69 2	83	278.211,02 426.713,64	84	278.210,381 426.714,65	1.195	84	278.210,381 426.714,65	85	278.194,207 426.723,739	18.55 3
85	278.194,207 426.723,739	86	278.178,89 426.739,888	22.25 8	86	278.178,89 426.739,888	87	278.174,4 426.743,275	5.624	87	278.174,4 426.743,275	88	278.141,944 426.747,042	32.67 4
88	278.141,944 426.747,042	89	278.114,967 426.735,133	29.48 9	89	278.114,967 426.735,133	90	278.098,499 426.744,136	18.76 8	90	278.098,499 426.744,136	91	278.096,547 426.744,693	2.03
91	278.096,547 426.744,693	92	278.094,212 426.744,322	2.364	92	278.094,212 426.744,322	93	278.070,686 426.739,593	23.99 7	93	278.070,686 426.739,593	94	278.067,71 426.739,263	2.994
94	278.067,71 426.739,263	95	278.010,723 426.746,111	57.39 7	95	278.010,723 426.746,111	96	278.007,395 426.745,358	3.412	96	278.007,395 426.745,358	97	277.999,02 426.739,632	10.14 5
97	277.999,02 426.739,632	98	277.993,553 426.738,575	5.568	98	277.993,553 426.738,575	99	277.975,927 426.747,001	19.53 6	99	277.975,927 426.747,001	100	277.972,492 426.746,82	3.44
100	277.972,492 426.746,82	101	277.960,065 426.741,187	13.64 4	101	277.960,065 426.741,187	102	277.958,386 426.740,706	1.747	102	277.958,386 426.740,706	103	277.954,765 426.741,159	3.649
103	277.954,765 426.741,159	104	277.947,45 426.748,348	10.25 6	104	277.947,45 426.748,348	105	277.892,741 426.743,339	54.93 8	105	277.892,741 426.743,339	106	277.881,99 426.723,658	22.42 6
106	277.881,99 426.723,658	107	277.878,143 426.720,535	4.955	107	277.878,143 426.720,535	108	277.873,49 426.718,792	4.969	108	277.873,49 426.718,792	109	277.845,098 426.712,211	29.14 5
109	277.845,098 426.712,211	110	277.842,279 426.712,287	2.82	110	277.842,279 426.712,287	111	277.831,539 426.713,41	10.79 9	111	277.831,539 426.713,41	112	277.826,164 426.713,416	5.375
112	277.826,164 426.713,416	113	277.823,35 426.712,713	2.9	113	277.823,35 426.712,713	114	277.798,626 426.698,53	28.50 3	114	277.798,626 426.698,53	115	277.787,487 426.700,47	11.30 7
115	277.787,487 426.700,47	116	277.769,427 426.707,899	19.52 8	116	277.769,427 426.707,899	117	277.767,449 426.708,712	2.139	117	277.767,449 426.708,712	118	277.766,056 426.709,127	1.454

Punct început	X / Y	Punct sfârșit	X / Y	Lungime segment
118	277.766,056 426.709,127	119	277.671,987 426.653,341	109.367
121	277.539,042 426.578,048	122	277.528,978 426.565,855	15.81
124	277.491,259 426.517,441	125	277.453,51 426.484,106	50.361
127	277.444,47 426.474,198	128	277.440,192 426.466,688	8.643
130	277.436,325 426.420,286	131	277.427,058 426.385,301	36.192
133	277.422,157 426.345,08	134	277.413,345 426.312,39	33.857
136	277.349,859 426.153,57	1	277.350,469 426.153,308	0.664

Punct început	X / Y	Punct sfârșit	X / Y	Lungime segment
119	277.671,987 426.653,341	120	277.583,025 426.600,115	103.669
122	277.528,978 426.565,855	123	277.508,892 426.544,604	29.241
125	277.453,51 426.484,106	126	277.447,449 426.478,321	8.379
128	277.440,192 426.466,688	129	277.436,829 426.451,021	16.024
131	277.427,058 426.385,301	132	277.417,348 426.369,581	18.477
134	277.413,345 426.312,39	135	277.388,885 426.280,276	40.368

Punct început	X / Y	Punct sfârșit	X / Y	Lungime segment
120	277.583,025 426.600,115	121	277.539,042 426.578,048	49.208
123	277.508,892 426.544,604	124	277.491,259 426.517,441	32.384
126	277.447,449 426.478,321	127	277.444,47 426.474,198	5.087
129	277.436,829 426.451,021	130	277.436,325 426.420,286	30.739
132	277.417,348 426.369,581	133	277.422,157 426.345,08	24.968
135	277.388,885 426.280,276	136	277.349,859 426.153,57	132.58

\*\* Lungimile segmentelor sunt determinate în planul de proiecție Stereo 70 și sunt rotunjite la 1 milimetru.

\*\*\* Distanța dintre puncte este formată din segmente cumulate ce sunt mai mici decât valoarea 1 milimetru.

**DATE DESPRE IMOBILUL NR. 10328**

Oficiul de Cadastru și Publicitate Imobiliară CARAS-SEVERIN  
Biroul de Cadastru și Publicitate Imobiliară Caransebes

**A. Partea I. Descrierea imobilului**

TEREN Extravilan

Nr. CF vechi:576-Petroșnița  
Nr. topografic:3445

Adresa: Jud. Caraș-Severin

Nr. Crt	Nr cadastral Nr. topografic	Suprafața* (mp)	Observații / Referințe
A1	31417	934.665	Sector cadastral:91 Teren neimprejmuit;

**B. Partea II. Proprietari și acte**

Inscrieri privitoare la dreptul de proprietate și alte drepturi reale		Referințe
<b>21175 / 03/08/2015</b>		
Act Administrativ nr. HG 532, din 24/07/2002 emis de GOVERNUL ROMANIEI (act administrativ nr. EXTRAS CF NR 4041/14-02-2013 emis de BCPI CARANSEBES;);		
B1	In baza Deciziei civile nr. 157/A/2015 pronuntata de Tribunalul Caras - Severin in dosar 1953/208/2014 se anuleaza incheierea de reexaminare nr. 9115/2014 c.f. si se mentine incheierea nr. 5534/2014 si in baza HG 532/2002 se infiinteaza cartea funciara 31417 a imobilului cu nr.cad.31417- Teren extravilan de 934665 mp ce se dezlipeste din imobilul cu nr.top 3442 inscris in CF pe hartie 576 Petrosnita	A1
B2	Intabulare, drept de PROPRIETATEHG 532/2002, anexa 20 pozitia 24, dobandit prin Lege, cota actuala 1/1, cota initiala 1/1 1) COMUNA BUCOSNITA DOMENIUL PUBLIC, CIF:3227645	A1

**C. Partea III. SARCINI .**

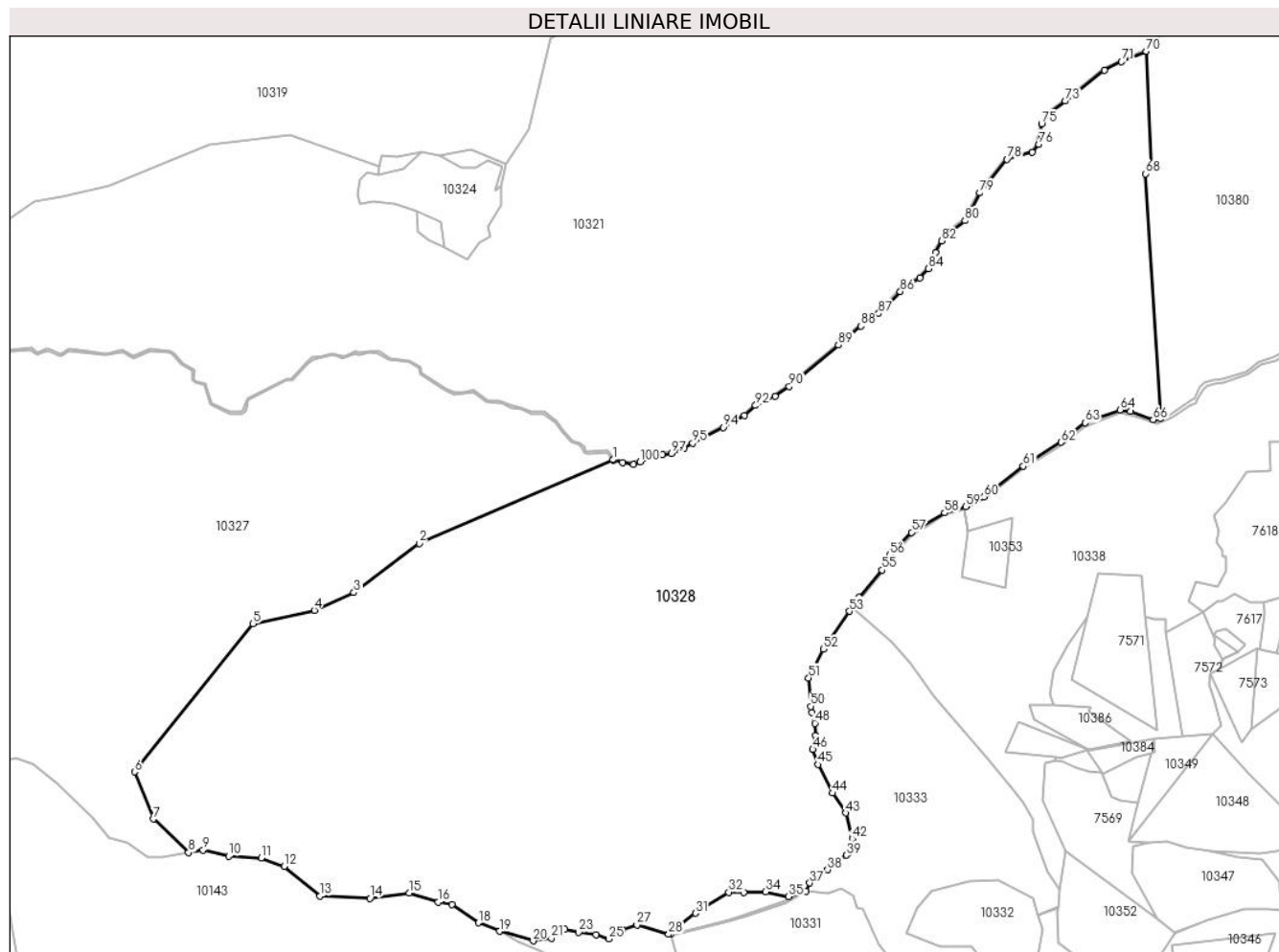
Inscrieri privind dezmembramintele dreptului de proprietate, drepturi reale de garanție și sarcini	Referințe
NU SUNT	

## Anexa Nr. 1 La Partea I

## Teren

Nr cadastral	Suprafața (mp)*	Observații / Referințe
31417	934.665	

\* Suprafața este determinată în planul de proiecție Stereo 70.



## Date referitoare la teren

Crt	Categorie folosință	Intravilan	Suprafața (mp)	Tarla	Parcelă	Nr. topo	Observații / Referințe
1	padure	NU	934.665	-	-	3445	Pădure în Dosu Cernetului si Fereuca

## Lungime Segmente

1) Valorile lungimilor segmentelor sunt obținute din proiecție în plan.

Punct început	X / Y	Punct sfârșit	X / Y	Lungime segment	Punct început	X / Y	Punct sfârșit	X / Y	Lungime segment	Punct început	X / Y	Punct sfârșit	X / Y	Lungime segment
1	278.899,687 426.568,642	2	278.582,348 426.431,634	345.652	2	278.582,348 426.431,634	3	278.475,299 426.351,369	133.798	3	278.475,299 426.351,369	4	278.410,865 426.322,487	70.611
4	278.410,865 426.322,487	5	278.310,419 426.300,284	102.871	5	278.310,419 426.300,284	6	278.116,415 426.057,897	310.466	6	278.116,415 426.057,897	7	278.146,993 425.981,06	82.698
7	278.146,993 425.981,06	8	278.204,838 425.926,344	79.623	8	278.204,838 425.926,344	9	278.228,708 425.930,222	24.183	9	278.228,708 425.930,222	10	278.270,244 425.920,094	42.753
10	278.270,244 425.920,094	11	278.324,066 425.917,638	53.878	11	278.324,066 425.917,638	12	278.361,482 425.903,816	39.887	12	278.361,482 425.903,816	13	278.420,203 425.855,35	76.139
13	278.420,203 425.855,35	14	278.501,715 425.851,218	81.617	14	278.501,715 425.851,218	15	278.566,213 425.860,138	65.112	15	278.566,213 425.860,138	16	278.613,672 425.845,143	49.772
16	278.613,672 425.845,143	17	278.635,753 425.841,537	22.374	17	278.635,753 425.841,537	18	278.679,013 425.811,186	52.845	18	278.679,013 425.811,186	19	278.713,89 425.797,405	37.501



Punct început	X / Y	Punct sfârșit	X / Y	Lungime segment	Punct început	X / Y	Punct sfârșit	X / Y	Lungime segment	Punct început	X / Y	Punct sfârșit	X / Y	Lungime segment
19	278.713,89 425.797,405	20	278.768,724 425.781,738	57.028	20	278.768,724 425.781,738	21	278.798,628 425.786,137	30.226	21	278.798,628 425.786,137	22	278.820,68 425.800,783	26.473
22	278.820,68 425.800,783	23	278.843,27 425.795,72	23.15	23	278.843,27 425.795,72	24	278.871,396 425.791,813	28.396	24	278.871,396 425.791,813	25	278.892,733 425.785,073	22.376
25	278.892,733 425.785,073	26	278.914,932 425.799,313	26.374	26	278.914,932 425.799,313	27	278.938,599 425.807,641	25.089	27	278.938,599 425.807,641	28	278.990,436 425.792,544	53.991
28	278.990,436 425.792,544	29	278.994,64 425.792,489	4.204	29	278.994,64 425.792,489	30	278.995,147 425.796,593	4.135	30	278.995,147 425.796,593	31	279.034,273 425.827,078	49.6
31	279.034,273 425.827,078	32	279.088,773 425.861,285	64.346	32	279.088,773 425.861,285	33	279.113,704 425.860,635	24.939	33	279.113,704 425.860,635	34	279.149,397 425.861,955	35.717
34	279.149,397 425.861,955	35	279.186,906 425.854,366	38.269	35	279.186,906 425.854,366	36	279.214,898 425.863,09	29.32	36	279.214,898 425.863,09	37	279.221,242 425.876,389	14.735
37	279.221,242 425.876,389	38	279.250,942 425.898,083	36.779	38	279.250,942 425.898,083	39	279.281,35 425.921,659	38.477	39	279.281,35 425.921,659	40	279.283,828 425.925,065	4.212
40	279.283,828 425.925,065	41	279.287,048 425.934,847	10.298	41	279.287,048 425.934,847	42	279.290,814 425.948,709	14.364	42	279.290,814 425.948,709	43	279.280,482 425.990,978	43.513
43	279.280,482 425.990,978	44	279.258,617 426.023,428	39.129	44	279.258,617 426.023,428	45	279.235,11 426.070,181	52.33	45	279.235,11 426.070,181	46	279.226,414 426.094,878	26.183
46	279.226,414 426.094,878	47	279.231,44 426.117,547	23.219	47	279.231,44 426.117,547	48	279.229,759 426.137,702	20.225	48	279.229,759 426.137,702	49	279.225,366 426.154,663	17.521
49	279.225,366 426.154,663	50	279.223,118 426.165,264	10.837	50	279.223,118 426.165,264	51	279.219,709 426.211,783	46.644	51	279.219,709 426.211,783	52	279.243,753 426.258,917	52.912
52	279.243,753 426.258,917	53	279.286,455 426.320,816	75.199	53	279.286,455 426.320,816	54	279.301,811 426.343,376	27.29	54	279.301,811 426.343,376	55	279.339,732 426.388,118	58.65
55	279.339,732 426.388,118	56	279.352,549 426.412,646	27.675	56	279.352,549 426.412,646	57	279.388,004 426.449,851	51.393	57	279.388,004 426.449,851	58	279.442,141 426.481,757	62.84
58	279.442,141 426.481,757	59	279.476,826 426.491,924	36.144	59	279.476,826 426.491,924	60	279.506,54 426.508,083	33.824	60	279.506,54 426.508,083	61	279.571,041 426.558,019	81.572
61	279.571,041 426.558,019	62	279.632,95 426.597,153	73.241	62	279.632,95 426.597,153	63	279.672,013 426.628,944	50.365	63	279.672,013 426.628,944	64	279.729,115 426.650,18	60.923
64	279.729,115 426.650,18	65	279.746,125 426.647,417	17.233	65	279.746,125 426.647,417	66	279.783,467 426.634,254	39.594	66	279.783,467 426.634,254	67	279.795,985 426.635,811	12.614
67	279.795,985 426.635,811	68	279.770,617 427.036,227	401.219	68	279.770,617 427.036,227	69	279.780,989 427.050,764	17.858	69	279.780,989 427.050,764	70	279.772,162 427.236,513	185.959
70	279.772,162 427.236,513	71	279.731,983 427.219,483	43.639	71	279.731,983 427.219,483	72	279.703,407 427.205,782	31.691	72	279.703,407 427.205,782	73	279.639,731 427.155,142	81.357
73	279.639,731 427.155,142	74	279.613,352 427.135,06	33.153	74	279.613,352 427.135,06	75	279.600,987 427.117,68	21.33	75	279.600,987 427.117,68	76	279.596,204 427.084,72	33.305
76	279.596,204 427.084,72	77	279.585,741 427.071,733	16.677	77	279.585,741 427.071,733	78	279.544,118 427.060,076	43.225	78	279.544,118 427.060,076	79	279.500,046 427.004,984	70.551
79	279.500,046 427.004,984	80	279.475,385 426.959,748	51.521	80	279.475,385 426.959,748	81	279.453,775 426.943,842	26.833	81	279.453,775 426.943,842	82	279.437,165 426.926,669	23.892
82	279.437,165 426.926,669	83	279.427,481 426.907,803	21.206	83	279.427,481 426.907,803	84	279.415,924 426.881,222	28.985	84	279.415,924 426.881,222	85	279.401,525 426.865,84	21.07
85	279.401,525 426.865,84	86	279.369,704 426.843,456	38.905	86	279.369,704 426.843,456	87	279.334,194 426.807,586	50.474	87	279.334,194 426.807,586	88	279.304,986 426.787,096	35.678
88	279.304,986 426.787,096	89	279.268,405 426.756,248	47.852	89	279.268,405 426.756,248	90	279.187,722 426.688,473	105.372	90	279.187,722 426.688,473	91	279.164,645 426.672,096	28.298
91	279.164,645 426.672,096	92	279.132,737 426.657,302	35.171	92	279.132,737 426.657,302	93	279.114,664 426.640,658	24.569	93	279.114,664 426.640,658	94	279.079,712 426.621,355	39.928
94	279.079,712 426.621,355	95	279.029,777 426.595,964	56.02	95	279.029,777 426.595,964	96	279.015,541 426.587,225	16.704	96	279.015,541 426.587,225	97	278.995,219 426.578,633	22.064
97	278.995,219 426.578,633	98	278.980,645 426.577,076	14.657	98	278.980,645 426.577,076	99	278.968,382 426.575,765	12.333	99	278.968,382 426.575,765	100	278.943,718 426.564,944	26.933
100	278.943,718 426.564,944	101	278.932,731 426.560,891	11.711	101	278.932,731 426.560,891	102	278.914,853 426.564,176	18.177	102	278.914,853 426.564,176	103	278.900,593 426.567,61	14.668
103	278.900,593 426.567,61	1	278.899,687 426.568,642	1.373										

\*\* Lungimile segmentelor sunt determinate în planul de proiecție Stereo 70 și sunt rotunjite la 1 milimetru.

\*\*\* Distanța dintre puncte este formată din segmente cumulate ce sunt mai mici decât valoarea 1 milimetru.

