

**DATE DESPRE IMOBILUL NR. 9988**

Oficiul de Cadastru și Publicitate Imobiliară CARAS-SEVERIN  
Biroul de Cadastru și Publicitate Imobiliară Caransebes

**A. Partea I. Descrierea imobilului**

TEREN Extravilan

Nr. CF vechi:340- Golet

Nr. topografic:1529/1

Adresa: Jud. Caraș-Severin

Nr. Crt	Nr cadastral Nr. topografic	Suprafața* (mp)	Observații / Referințe
A1	31415	237.457	Sector cadastral:85 Teren neimprejmuit;

**B. Partea II. Proprietari și acte**

Inscrieri privitoare la dreptul de proprietate și alte drepturi reale	Referințe
<b>21181 / 03/08/2015</b>	
Act Administrativ nr. HG 532, din 24/07/2002 emis de GUVERNUL ROMÂNIEI (act administrativ nr. EXTRAS CF NR 4770/25-02-2013 emis de BCPI CARANSEBES.);	
B1	In baza Deciziei civile nr. 218/2015 pronuntata de Tribunalul Caras - Severin in dosar 2196/208/2014 se anuleaza incheierea de reexaminare nr. 10303/2014c.f. si se mentine incheierea 25610/2013 c.f. in baza HG 532/2002 se infiinteaza cartea funciara 31415 a imobilului cu nr.cad.31415- Teren extravilan de 237457 mp ce se dezlipeste din imobilul cu nr.top 1529/1 inscris in CF pe hartie 340 Golet
B2	Intabulare, drept de PROPRIETATEHG 532/2002, anexa 20, pozitia 24, dobandit prin Lege, cota actuala 1/1, cota initiala 1/1 1) COMUNA BUCOSNITA DOMENIUL PUBLIC, CIF:3227645

**C. Partea III. SARCINI .**

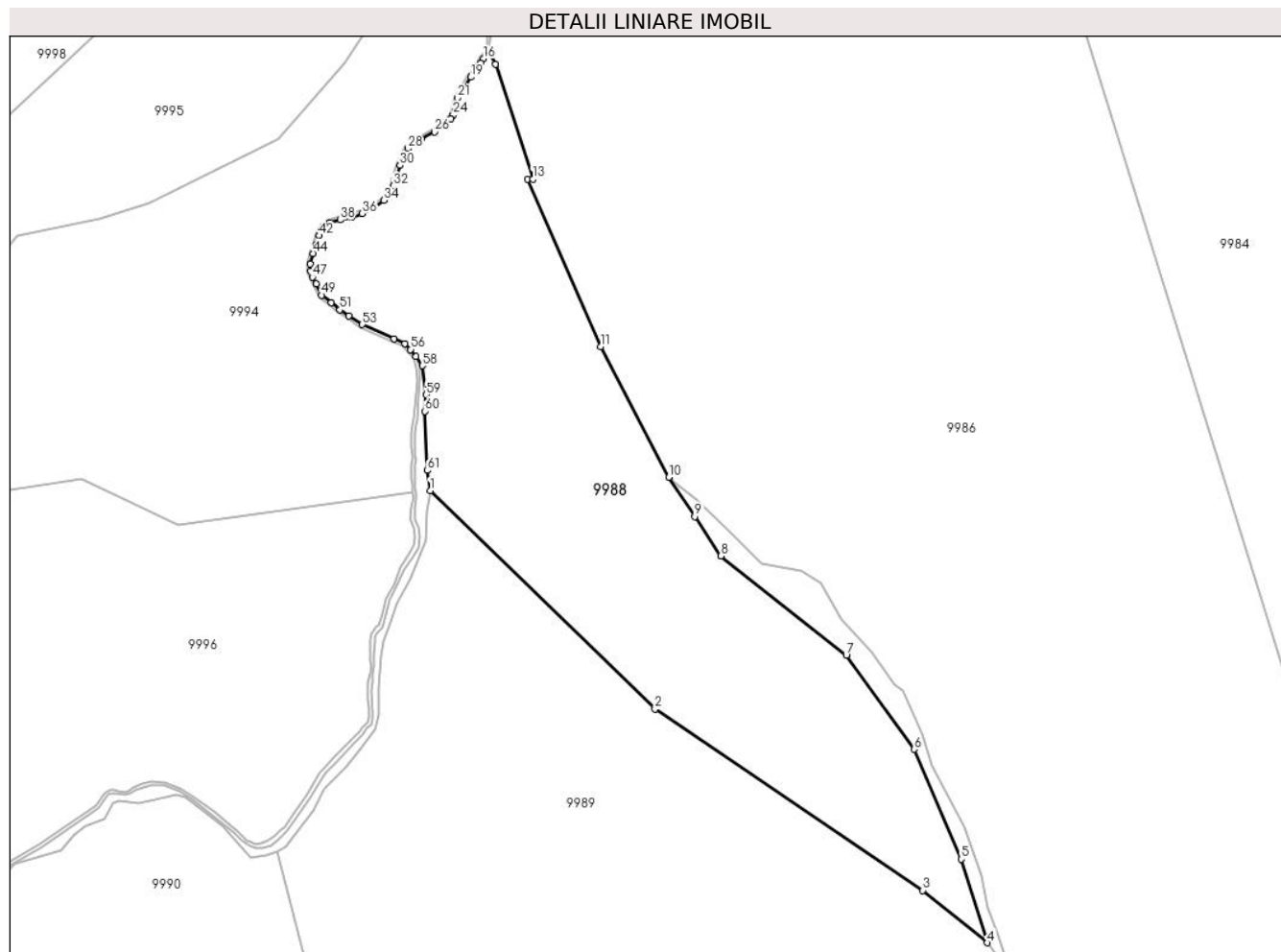
Inscrieri privind dezmembramintele dreptului de proprietate, drepturi reale de garanție și sarcini	Referințe
NU SUNT	

## Anexa Nr. 1 La Partea I

## Teren

Nr cadastral	Suprafața (mp)*	Observații / Referințe
31415	237.457	

\* Suprafața este determinată în planul de proiecție Stereo 70.



## Date referitoare la teren

Crt	Categorie folosință	Intravilan	Suprafața (mp)	Tarla	Parcelă	Nr. topo	Observații / Referințe
1	pașune	NU	237.457	-	-	1529/1	Pășune împădurită în Baba și Teiu

## Lungime Segmente

1) Valorile lungimilor segmentelor sunt obținute din proiecție în plan.

Punct început	X / Y	Punct sfârșit	X / Y	Lungime segment	Punct început	X / Y	Punct sfârșit	X / Y	Lungime segment	Punct început	X / Y	Punct sfârșit	X / Y	Lungime segment
1	274.842,795 422.232,264	2	275.120,914 421.962,115	387.7 25	2	275.120,914 421.962,115	3	275.452,073 421.738,171	399.7 71	3	275.452,073 421.738,171	4	275.531,912 421.673,501	102.7 45
4	275.531,912 421.673,501	5	275.499,607 421.776,879	108.3 08	5	275.499,607 421.776,879	6	275.441,47 421.912,532	147.5 86	6	275.441,47 421.912,532	7	275.357,499 422.028,798	143.4 19
7	275.357,499 422.028,798	8	275.202,449 422.151,547	197.7 57	8	275.202,449 422.151,547	9	275.170,138 422.200,013	58.24 9	9	275.170,138 422.200,013	10	275.137,833 422.248,47	58.23 8
10	275.137,833 422.248,47	11	275.053,746 422.409,883	182.0 02	11	275.053,746 422.409,883	12	274.963,336 422.616,863	225.8 64	12	274.963,336 422.616,863	13	274.969,816 422.616,863	6.48
13	274.969,816 422.616,863	14	274.923,712 422.758,948	149.3 78	14	274.923,712 422.758,948	15	274.915,561 422.774,838	17.85 9	15	274.915,561 422.774,838	16	274.908,501 422.765,992	11.31 8
16	274.908,501 422.765,992	17	274.905,206 422.760,189	6.673	17	274.905,206 422.760,189	18	274.899,997 422.752,869	8.984	18	274.899,997 422.752,869	19	274.893,156 422.743,01	12.0

Punct început	X / Y	Punct sfârșit	X / Y	Lungime segment	Punct început	X / Y	Punct sfârșit	X / Y	Lungime segment	Punct început	X / Y	Punct sfârșit	X / Y	Lungime segment
19	274.893,156 422.743,01	20	274.880,986 422.722,285	24.034	20	274.880,986 422.722,285	21	274.876,648 422.717,162	6.713	21	274.876,648 422.717,162	22	274.874,579 422.707,648	9.736
22	274.874,579 422.707,648	23	274.873,42 422.700,952	6.796	23	274.873,42 422.700,952	24	274.871,27 422.696,158	5.254	24	274.871,27 422.696,158	25	274.868,458 422.691,859	5.137
25	274.868,458 422.691,859	26	274.848,175 422.675,305	26.181	26	274.848,175 422.675,305	27	274.832,033 422.665,993	18.635	27	274.832,033 422.665,993	28	274.815,335 422.654,909	20.042
28	274.815,335 422.654,909	29	274.809,955 422.645,072	11.212	29	274.809,955 422.645,072	30	274.805,362 422.633,924	12.057	30	274.805,362 422.633,924	31	274.799,981 422.617,791	17.007
31	274.799,981 422.617,791	32	274.797,356 422.608,742	9.422	32	274.797,356 422.608,742	33	274.792,927 422.598,641	11.029	33	274.792,927 422.598,641	34	274.785,789 422.590,851	10.566
34	274.785,789 422.590,851	35	274.772,744 422.581,422	16.096	35	274.772,744 422.581,422	36	274.758,714 422.574,452	15.666	36	274.758,714 422.574,452	37	274.745,829 422.569,917	13.666
37	274.745,829 422.569,917	38	274.731,474 422.566,598	14.734	38	274.731,474 422.566,598	39	274.718,18 422.563,044	13.761	39	274.718,18 422.563,044	40	274.711,59 422.558,449	8.034
40	274.711,59 422.558,449	41	274.708,013 422.553,803	5.863	41	274.708,013 422.553,803	42	274.705,766 422.547,319	6.862	42	274.705,766 422.547,319	43	274.701,566 422.536,154	11.929
43	274.701,566 422.536,154	44	274.698,092 422.525,228	11.465	44	274.698,092 422.525,228	45	274.694,259 422.512,177	13.602	45	274.694,259 422.512,177	46	274.695,128 422.503,396	8.824
46	274.695,128 422.503,396	47	274.697,156 422.495,754	7.907	47	274.697,156 422.495,754	48	274.701,879 422.487,646	9.383	48	274.701,879 422.487,646	49	274.708,485 422.473,562	15.556
49	274.708,485 422.473,562	50	274.720,267 422.464,338	14.963	50	274.720,267 422.464,338	51	274.731,093 422.455,504	13.973	51	274.731,093 422.455,504	52	274.742,289 422.448,176	13.381
52	274.742,289 422.448,176	53	274.758,715 422.437,261	19.722	53	274.758,715 422.437,261	54	274.798,194 422.419,82	43.16	54	274.798,194 422.419,82	55	274.811,462 422.413,997	14.49
55	274.811,462 422.413,997	56	274.818,451 422.406,475	10.268	56	274.818,451 422.406,475	57	274.825,327 422.397,841	11.037	57	274.825,327 422.397,841	58	274.833,034 422.386,519	13.696
58	274.833,034 422.386,519	59	274.837,897 422.350,507	36.339	59	274.837,897 422.350,507	60	274.836,272 422.330,261	20.311	60	274.836,272 422.330,261	61	274.839,566 422.257,066	73.269
61	274.839,566 422.257,066	1	274.842,795 422.232,264	25.011										

\*\* Lungimile segmentelor sunt determinate în planul de proiecție Stereo 70 și sunt rotunjite la 1 milimetru.

\*\*\* Distanța dintre puncte este formată din segmente cumulate ce sunt mai mici decât valoarea 1 milimetru.



**DATE DESPRE IMOBILUL NR. 9989**

Oficiul de Cadastru și Publicitate Imobiliară CARAS-SEVERIN  
Biroul de Cadastru și Publicitate Imobiliară Caransebes

**A. Partea I. Descrierea imobilului**

TEREN Extravilan

Nr. CF vechi:340- Golet  
Nr. topografic:1506

Adresa: Jud. Caraș-Severin

Nr. Crt	Nr cadastral Nr. topografic	Suprafața* (mp)	Observații / Referințe
A1	31508	545.335	Sector cadastral:85 Teren neimprejmuit;

**B. Partea II. Proprietari și acte**

Inscrieri privitoare la dreptul de proprietate și alte drepturi reale		Referințe
<b>32553 / 03/12/2015</b>		
Act Administrativ nr. HG 532, din 24/07/2002 emis de GUVERNUL ROMANIEI (Decizia civila nr.358/2015 din dosar nr. 2190/208/2014 al Tribunalului Caras Severin);		
B1	In baza Deciziei civile nr. 358/30.09.2015 din dosar 2190/208/2014 a Tribunalului Caras Severin , se anuleaza incheierea de nr. 10302/2014 , mentinandu-se incheierea 25609/2013 prin urmare in baza HG 532/2002 , anexa 20, poz.24 , se infiinteaza cartea funciara 31508 a imobilului cu numar cad.31508 : Teren extravilan de 545335 mp ,lot 2 ce se dezlipeste din imobilul cu nr. top. 1506 inscris in CF pe hartie 340 Goleti	A1
B2	Intabulare, drept de PROPRIETATEHG 532/2002 ,anexa 20 poz.24, dobandit prin Lege, cota actuala 1/1, cota initiala 1/1 1) COMUNA BUCOSNITA DOMENIUL PUBLIC, CIF:3227645	A1

**C. Partea III. SARCINI .**

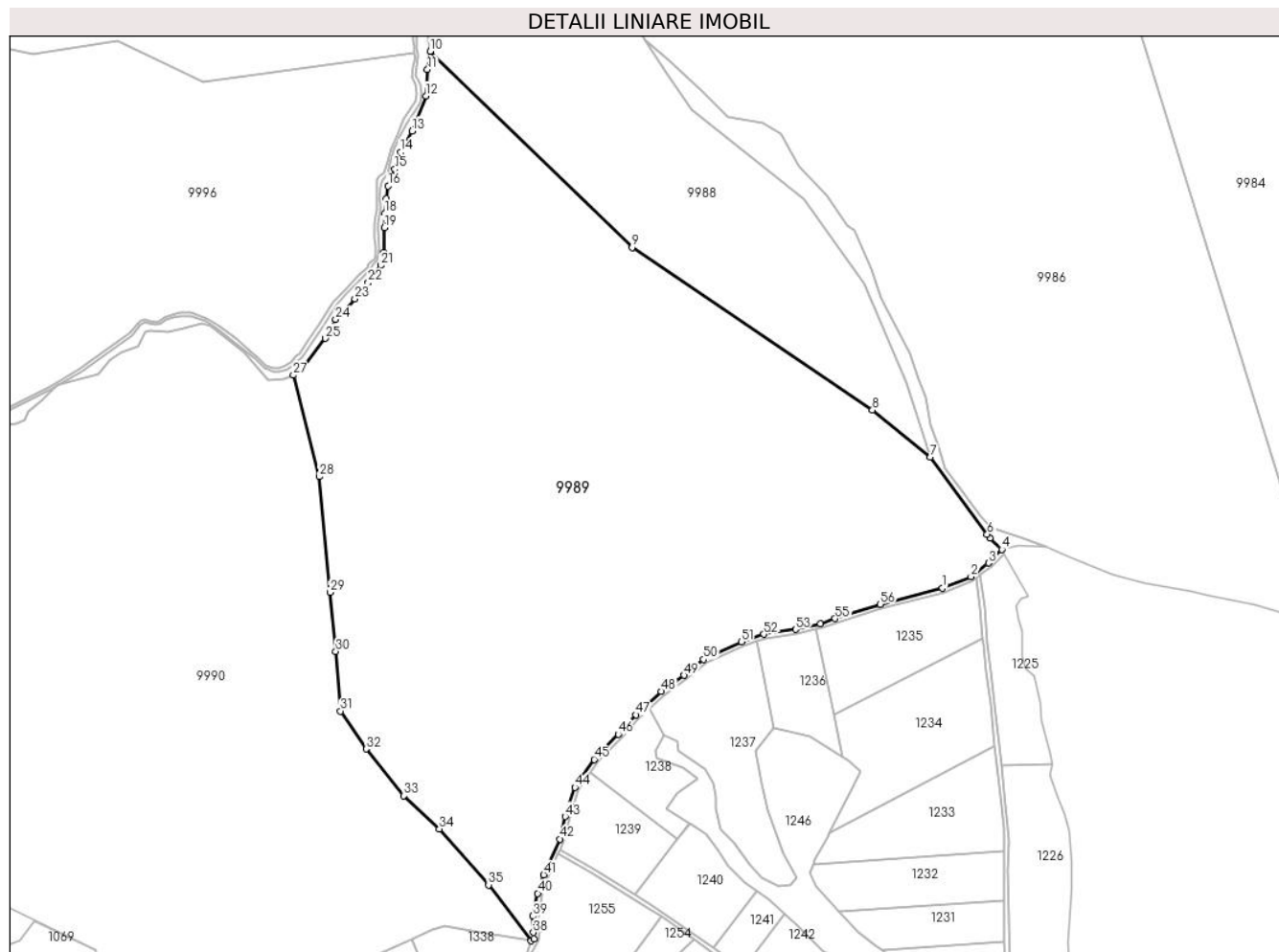
Inscrieri privind dezmembramintele dreptului de proprietate, drepturi reale de garanție și sarcini	Referințe
NU SUNT	

## Anexa Nr. 1 La Partea I

## Teren

Nr cadastral	Suprafața (mp)*	Observații / Referințe
31508	545.335	

\* Suprafața este determinată în planul de proiecție Stereo 70.



## Date referitoare la teren

Crt	Categorie folosință	Intravilan	Suprafața (mp)	Tarla	Parcelă	Nr. topo	Observații / Referințe
1	pașune	NU	545.335	-	-	1506	Pășune împădurită în Baba și Teiu

## Lungime Segmente

1) Valorile lungimilor segmentelor sunt obținute din proiecție în plan.

Punct început	X / Y	Punct sfârșit	X / Y	Lungime segment	Punct început	X / Y	Punct sfârșit	X / Y	Lungime segment	Punct început	X / Y	Punct sfârșit	X / Y	Lungime segment
1	275.548,337 421.492,897	2	275.587,937 421.508,659	42.622	2	275.587,937 421.508,659	3	275.612,256 421.527,704	30.889	3	275.612,256 421.527,704	4	275.630,659 421.546,093	26.016
4	275.630,659 421.546,093	5	275.614,358 421.561,611	22.506	5	275.614,358 421.561,611	6	275.610,318 421.567,094	6.811	6	275.610,318 421.567,094	7	275.531,912 421.673,501	132.174
7	275.531,912 421.673,501	8	275.452,073 421.738,171	102.745	8	275.452,073 421.738,171	9	275.120,914 421.962,115	399.771	9	275.120,914 421.962,115	10	274.842,795 422.232,264	387.725
10	274.842,795 422.232,264	11	274.838,798 422.207,222	25.359	11	274.838,798 422.207,222	12	274.836,798 422.170,965	36.312	12	274.836,798 422.170,965	13	274.817,693 422.122,719	51.891
13	274.817,693 422.122,719	14	274.801,968 422.093,204	33.443	14	274.801,968 422.093,204	15	274.793,871 422.069,941	24.632	15	274.793,871 422.069,941	16	274.784,819 422.046,79	24.858

Punct început	X / Y	Punct sfârșit	X / Y	Lungime segment	Punct început	X / Y	Punct sfârșit	X / Y	Lungime segment	Punct început	X / Y	Punct sfârșit	X / Y	Lungime segment
16	274.784,819 422.046,79	17	274.782,434 422.028,944	18.005	17	274.782,434 422.028,944	18	274.780,364 422.009,405	19.648	18	274.780,364 422.009,405	19	274.779,447 421.989,491	19.935
19	274.779,447 421.989,491	20	274.779,146 421.955,647	33.845	20	274.779,146 421.955,647	21	274.774,811 421.937,529	18.629	21	274.774,811 421.937,529	22	274.757,322 421.913,806	29.473
22	274.757,322 421.913,806	23	274.738,866 421.891,534	28.925	23	274.738,866 421.891,534	24	274.712,23 421.863,316	38.804	24	274.712,23 421.863,316	25	274.698,208 421.837,019	29.802
25	274.698,208 421.837,019	26	274.664,245 421.792,799	55.757	26	274.664,245 421.792,799	27	274.654,128 421.786,201	12.078	27	274.654,128 421.786,201	28	274.689,831 421.646,504	144.187
28	274.689,831 421.646,504	29	274.704,43 421.487,341	159.831	29	274.704,43 421.487,341	30	274.712,449 421.405,879	81.856	30	274.712,449 421.405,879	31	274.719,085 421.323,645	82.501
31	274.719,085 421.323,645	32	274.754,331 421.271,598	62.858	32	274.754,331 421.271,598	33	274.806,397 421.207,073	82.912	33	274.806,397 421.207,073	34	274.855,343 421.161,28	67.028
34	274.855,343 421.161,28	35	274.923,031 421.084,264	102.534	35	274.923,031 421.084,264	36	274.981,773 421.007,237	96.87	36	274.981,773 421.007,237	37	274.985,879 421.010,192	5.059
37	274.985,879 421.010,192	38	274.984,894 421.018,73	8.595	38	274.984,894 421.018,73	39	274.984,236 421.041,387	22.667	39	274.984,236 421.041,387	40	274.990,809 421.072,582	31.88
40	274.990,809 421.072,582	41	274.999,025 421.098,195	26.898	41	274.999,025 421.098,195	42	275.021,537 421.147,451	54.157	42	275.021,537 421.147,451	43	275.028,767 421.178,317	31.701
43	275.028,767 421.178,317	44	275.042,076 421.218,708	42.527	44	275.042,076 421.218,708	45	275.068,695 421.257,127	46.74	45	275.068,695 421.257,127	46	275.102,05 421.291,605	47.972
46	275.102,05 421.291,605	47	275.126,371 421.318,532	36.285	47	275.126,371 421.318,532	48	275.160,878 421.350,712	47.184	48	275.160,878 421.350,712	49	275.192,263 421.373,04	38.517
49	275.192,263 421.373,04	50	275.219,539 421.394,713	34.838	50	275.219,539 421.394,713	51	275.271,791 421.419,012	57.626	51	275.271,791 421.419,012	52	275.302,519 421.429,52	32.475
52	275.302,519 421.429,52	53	275.346,228 421.436,088	44.2	53	275.346,228 421.436,088	54	275.380,571 421.444,297	35.31	54	275.380,571 421.444,297	55	275.400,617 421.451,194	21.199
55	275.400,617 421.451,194	56	275.462,727 421.470,897	65.16	56	275.462,727 421.470,897	1	275.548,337 421.492,897	88.392					

\*\* Lungimile segmentelor sunt determinate în planul de proiecție Stereo 70 și sunt rotunjite la 1 milimetru.

\*\*\* Distanța dintre puncte este formată din segmente cumulate ce sunt mai mici decât valoarea 1 milimetru.





**DATE DESPRE IMOBILUL NR. 9990**

Oficiul de Cadastru și Publicitate Imobiliară CARAS-SEVERIN  
Biroul de Cadastru și Publicitate Imobiliară Caransebes

**A. Partea I. Descrierea imobilului**

TEREN Extravilan

Nr. CF vechi:340- Golet  
Nr. topografic:1506

Adresa: Jud. Caraș-Severin

Nr. Crt	Nr cadastral Nr. topografic	Suprafața* (mp)	Observații / Referințe
A1	31466	596.713	Sector cadastral:85 Teren neimprejmuit;

**B. Partea II. Proprietari și acte**

Inscrieri privitoare la dreptul de proprietate și alte drepturi reale		Referințe
<b>28017 / 14/10/2015</b>		
Act Administrativ nr. HG 532, din 24/07/2002 emis de GUVERNUL ROMANIEI (Sentinta civila nr.1975/2014 din dosar nr.2195/208/2014 al Judecatoriei Caransebes);		
B1	In baza Sentintei civile 1975/2014 pronuntata in dosar 2195/208/2014 al Judecatoriei Caransebes , se anuleaza incheierea de reexaminare 10306/01.04.2014, apoi in baza HG 532/2002 se infiinteaza cartea funciara 31466 a imobilului : Teren extravilan de 596713 mp , ce se dezlipeste din imobilul cu nr. top. 1506 inscris in Cf pe hartie 340 Goleti	A1
B2	Intabulare, drept de PROPRIETATEHG 532/2002 ,anexa 20 poz.24, dobandit prin Lege, cota actuala 1/1, cota initiala 1/1 1) COMUNA BUCOSNITA DOMENIUL PUBLIC, CIF:3227645	A1

**C. Partea III. SARCINI .**

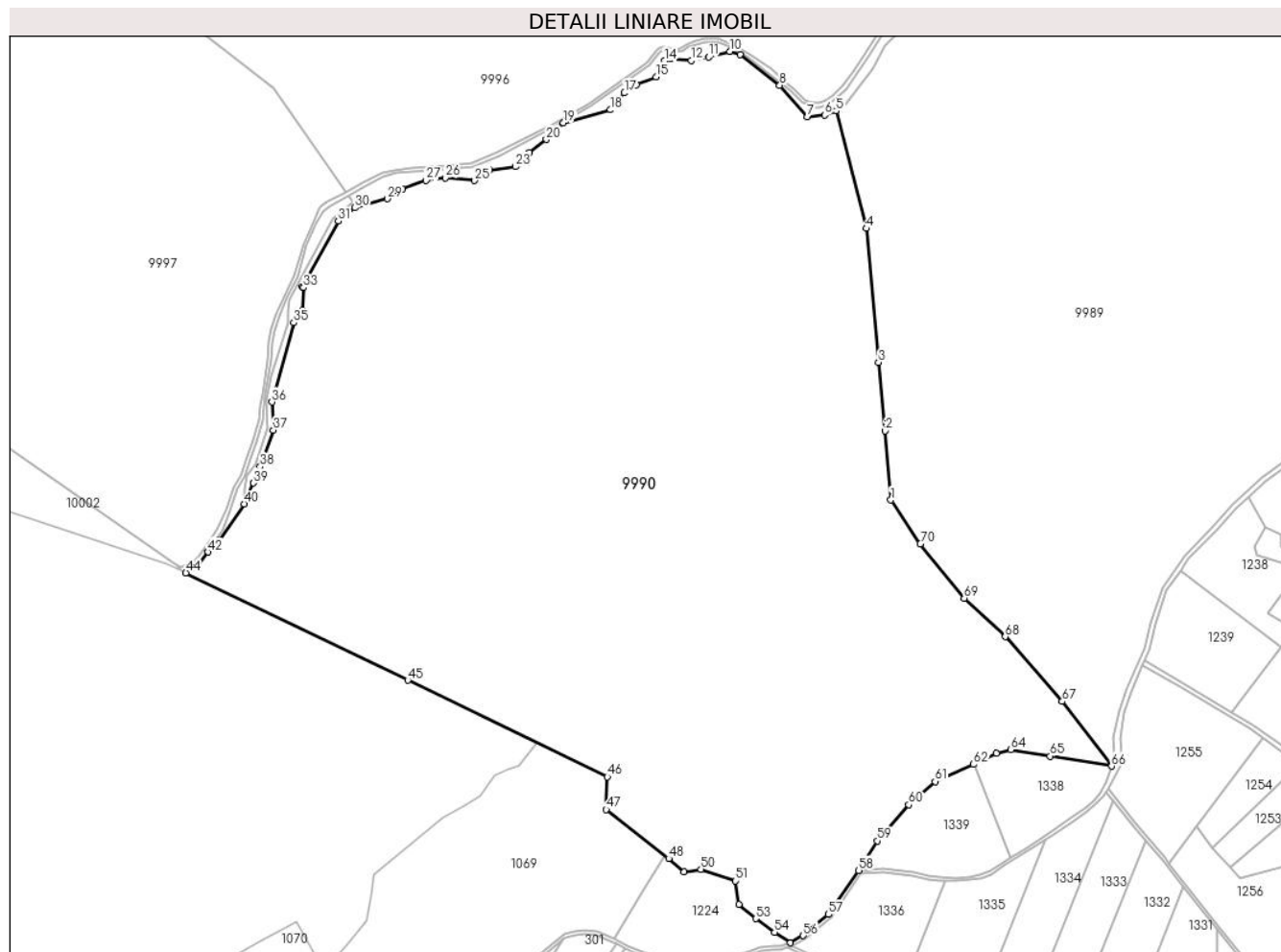
Inscrieri privind dezmembramintele dreptului de proprietate, drepturi reale de garanție și sarcini	Referințe
NU SUNT	

## Anexa Nr. 1 La Partea I

## Teren

Nr cadastral	Suprafața (mp)*	Observații / Referințe
31466	596.713	

\* Suprafața este determinată în planul de proiecție Stereo 70.



## Date referitoare la teren

Crt	Categorie folosință	Intravilan	Suprafața (mp)	Tarla	Parcelă	Nr. topo	Observații / Referințe
1	pașune	NU	596.713	-	-	1506	Pășune împădurită în Baba și Teiu

## Lungime Segmente

1) Valorile lungimilor segmentelor sunt obținute din proiecție în plan.

Punct început	X / Y	Punct sfârșit	X / Y	Lungime segment	Punct început	X / Y	Punct sfârșit	X / Y	Lungime segment	Punct început	X / Y	Punct sfârșit	X / Y	Lungime segment
1	274.719,085 421.323,645	2	274.712,449 421.405,879	82.50 1	2	274.712,449 421.405,879	3	274.704,43 421.487,341	81.85 6	3	274.704,43 421.487,341	4	274.689,831 421.646,504	159.8 31
4	274.689,831 421.646,504	5	274.654,128 421.786,201	144.1 87	5	274.654,128 421.786,201	6	274.640,536 421.781,211	14.47 9	6	274.640,536 421.781,211	7	274.619,953 421.779,263	20.67 5
7	274.619,953 421.779,263	8	274.586,9 421.816,892	50.08 4	8	274.586,9 421.816,892	9	274.539,752 421.853,424	59.64 5	9	274.539,752 421.853,424	10	274.527,523 421.856,951	12.72 7
10	274.527,523 421.856,951	11	274.502,659 421.850,366	25.72 1	11	274.502,659 421.850,366	12	274.481,422 421.845,999	21.68 1	12	274.481,422 421.845,999	13	274.457,165 421.848,249	24.36 1
13	274.457,165 421.848,249	14	274.449,663 421.845,833	7.881	14	274.449,663 421.845,833	15	274.439,62 421.826,752	21.56 3	15	274.439,62 421.826,752	16	274.416,28 421.817,359	25.15 9

Punct început	X / Y	Punct sfârșit	X / Y	Lungime segment	Punct început	X / Y	Punct sfârșit	X / Y	Lungime segment	Punct început	X / Y	Punct sfârșit	X / Y	Lungime segment
16	274.416,28 421.817,359	17	274.402,083 421.807,57	17.245	17	274.402,083 421.807,57	18	274.385,445 421.787,479	26.086	18	274.385,445 421.787,479	19	274.329,419 421.771,922	58.146
19	274.329,419 421.771,922	20	274.309,171 421.752,194	28.27	20	274.309,171 421.752,194	21	274.289,205 421.736,484	25.406	21	274.289,205 421.736,484	22	274.284,332 421.724,701	12.751
22	274.284,332 421.724,701	23	274.272,226 421.719,988	12.991	23	274.272,226 421.719,988	24	274.241,727 421.715,747	30.792	24	274.241,727 421.715,747	25	274.223,815 421.703,42	21.744
25	274.223,815 421.703,42	26	274.188,892 421.706,604	35.068	26	274.188,892 421.706,604	27	274.166,1 421.703,543	22.997	27	274.166,1 421.703,543	28	274.138,078 421.693,245	29.854
28	274.138,078 421.693,245	29	274.119,878 421.681,734	21.535	29	274.119,878 421.681,734	30	274.081,235 421.671,066	40.088	30	274.081,235 421.671,066	31	274.061,507 421.655,271	25.272
31	274.061,507 421.655,271	32	274.018,78 421.576,932	89.233	32	274.018,78 421.576,932	33	274.020,376 421.576,062	1.818	33	274.020,376 421.576,062	34	274.018,714 421.548,793	27.32
34	274.018,714 421.548,793	35	274.008,874 421.534,381	17.451	35	274.008,874 421.534,381	36	273.982,846 421.440,103	97.805	36	273.982,846 421.440,103	37	273.984,286 421.406,77	33.364
37	273.984,286 421.406,77	38	273.968,742 421.363,183	46.276	38	273.968,742 421.363,183	39	273.960,813 421.343,941	20.812	39	273.960,813 421.343,941	40	273.949,475 421.319,268	27.153
40	273.949,475 421.319,268	41	273.919,792 421.276,09	52.397	41	273.919,792 421.276,09	42	273.906,412 421.261,768	19.6	42	273.906,412 421.261,768	43	273.891,847 421.244,45	22.629
43	273.891,847 421.244,45	44	273.880,159 421.237,22	13.743	44	273.880,159 421.237,22	45	274.144,226 421.109,308	293.416	45	274.144,226 421.109,308	46	274.381,781 420.994,611	263.795
46	274.381,781 420.994,611	47	274.380,387 420.955,764	38.872	47	274.380,387 420.955,764	48	274.454,759 420.897,537	94.454	48	274.454,759 420.897,537	49	274.473,162 420.881,704	24.277
49	274.473,162 420.881,704	50	274.493,096 420.884,769	20.168	50	274.493,096 420.884,769	51	274.534,244 420.870,979	43.397	51	274.534,244 420.870,979	52	274.538,334 420.842,887	28.388
52	274.538,334 420.842,887	53	274.558,269 420.826,033	26.105	53	274.558,269 420.826,033	54	274.580,76 420.809,689	27.802	54	274.580,76 420.809,689	55	274.599,673 420.797,431	22.538
55	274.599,673 420.797,431	56	274.614,853 420.805,946	17.405	56	274.614,853 420.805,946	57	274.645,089 420.831,231	39.415	57	274.645,089 420.831,231	58	274.680,908 420.883,442	63.317
58	274.680,908 420.883,442	59	274.703,257 420.918,577	41.641	59	274.703,257 420.918,577	60	274.740,557 420.961,594	56.936	60	274.740,557 420.961,594	61	274.771,776 420.989,177	41.659
61	274.771,776 420.989,177	62	274.817,622 421.009,536	50.163	62	274.817,622 421.009,536	63	274.844,898 421.022,671	30.274	63	274.844,898 421.022,671	64	274.861,822 421.026,94	17.454
64	274.861,822 421.026,94	65	274.908,817 421.019,388	47.598	65	274.908,817 421.019,388	66	274.981,773 421.007,237	73.961	66	274.981,773 421.007,237	67	274.923,031 421.084,264	96.87
67	274.923,031 421.084,264	68	274.855,343 421.161,28	102.534	68	274.855,343 421.161,28	69	274.806,397 421.207,073	67.028	69	274.806,397 421.207,073	70	274.754,331 421.271,598	82.912
70	274.754,331 421.271,598	1	274.719,085 421.323,645	62.858										

\*\* Lungimile segmentelor sunt determinate în planul de proiecție Stereo 70 și sunt rotunjite la 1 milimetru.

\*\*\* Distanța dintre puncte este formată din segmente cumulate ce sunt mai mici decât valoarea 1 milimetru.



**DATE DESPRE IMOBILUL NR. 9991**

Oficiul de Cadastru și Publicitate Imobiliară CARAS-SEVERIN  
Biroul de Cadastru și Publicitate Imobiliară Caransebes

**A. Partea I. Descrierea imobilului**

TEREN Extravilan

Nr. CF vechi:340-Goleț  
Nr. topografic:parte din 1506

Adresa: Jud. Caraș-Severin

Nr. Crt	Nr cadastral Nr. topografic	Suprafața* (mp)	Observații / Referințe
A1		17.481	Sector cadastral:85 Teren neimprejmuit;

**B. Partea II. Proprietari și acte**

Inscrieri privitoare la dreptul de proprietate și alte drepturi reale	Referințe
<b>1 / 22/03/2022</b>	
Act Administrativ nr. 532, din 24/07/2002 emis de GUVERNUL ROMÂNIEI;	
B1	A1
Intabulare, drept de PROPRIETATEHG 532/2002, anexa 20 poz.24, dobandit prin Lege, cota actuala 1/1	
1) COMUNA BUCOSNITA DOMENIUL PUBLIC, CIF:3227645	

**C. Partea III. SARCINI .**

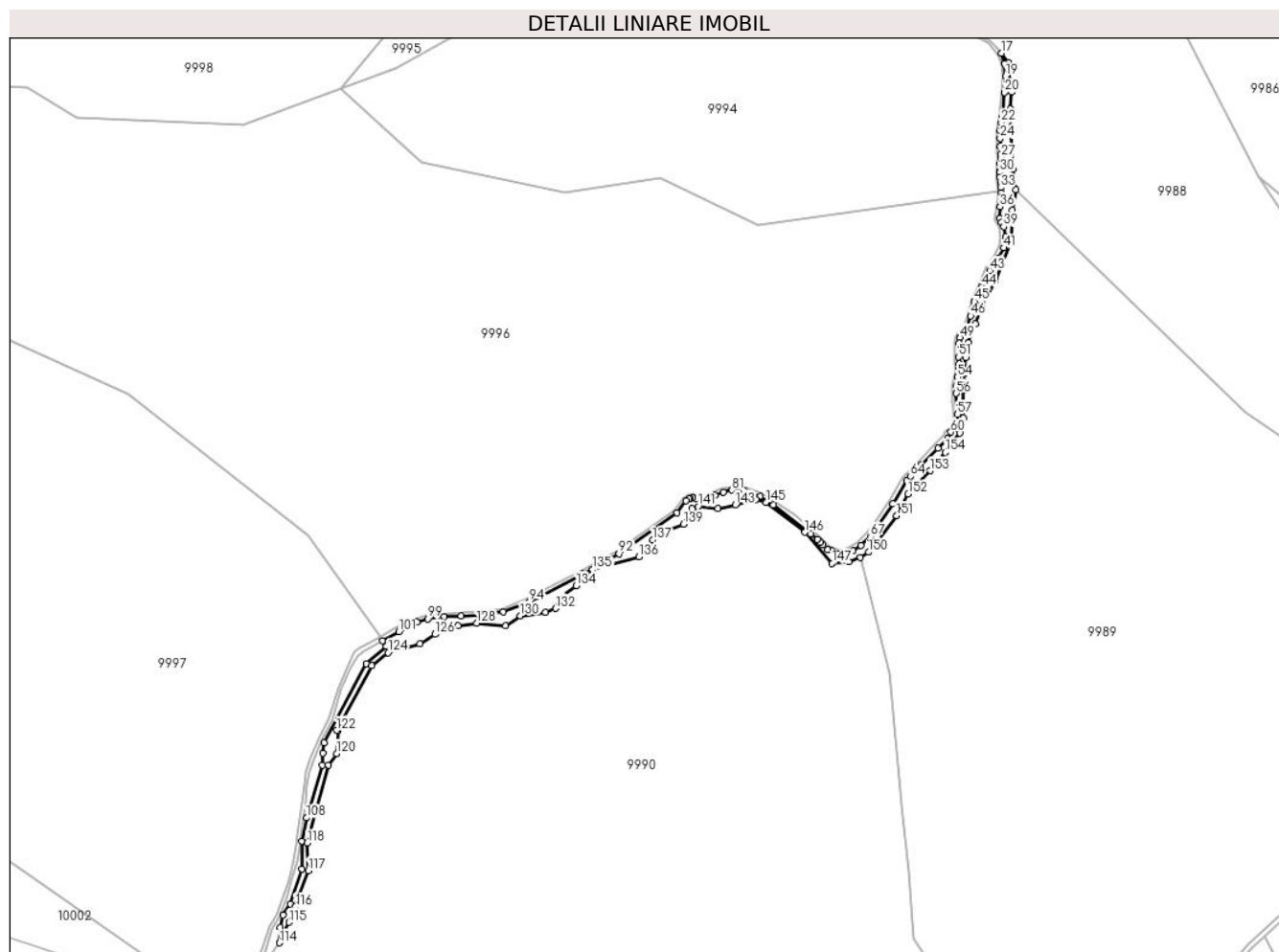
Inscrieri privind dezmembramintele dreptului de proprietate, drepturi reale de garanție și sarcini	Referințe
NU SUNT	

## Anexa Nr. 1 La Partea I

## Teren

Nr cadastral	Suprafața (mp)*	Observații / Referințe
	17.481	

\* Suprafața este determinată în planul de proiecție Stereo 70.



## Date referitoare la teren

Crt	Categorie folosință	Intravilan	Suprafața (mp)	Tarla	Parcelă	Nr. topo	Observații / Referințe
1	pașune	NU	17.481	-	-	parte din 1506	Pășune împădurită în Baba și Teiu

## Lungime Segmente

1) Valorile lungimilor segmentelor sunt obținute din proiecție în plan.

Punct început	X / Y	Punct sfârșit	X / Y	Lungime segment	Punct început	X / Y	Punct sfârșit	X / Y	Lungime segment	Punct început	X / Y	Punct sfârșit	X / Y	Lungime segment
1	274.774,811 421.937,529	2	274.779,146 421.955,647	18.629	2	274.779,146 421.955,647	3	274.779,447 421.989,491	33.845	3	274.779,447 421.989,491	4	274.780,364 422.009,405	19.935
4	274.780,364 422.009,405	5	274.782,434 422.028,944	19.648	5	274.782,434 422.028,944	6	274.784,819 422.046,79	18.005	6	274.784,819 422.046,79	7	274.793,871 422.069,941	24.858
7	274.793,871 422.069,941	8	274.801,968 422.093,204	24.632	8	274.801,968 422.093,204	9	274.817,693 422.122,719	33.443	9	274.817,693 422.122,719	10	274.836,798 422.170,965	51.891
10	274.836,798 422.170,965	11	274.838,798 422.207,222	36.312	11	274.838,798 422.207,222	12	274.842,795 422.232,264	25.359	12	274.842,795 422.232,264	13	274.839,566 422.257,066	25.011
13	274.839,566 422.257,066	14	274.836,272 422.330,261	73.269	14	274.836,272 422.330,261	15	274.837,897 422.350,507	20.311	15	274.837,897 422.350,507	16	274.833,034 422.386,519	36.339

Punct început	X / Y	Punct sfârșit	X / Y	Lungime segment	Punct început	X / Y	Punct sfârșit	X / Y	Lungime segment	Punct început	X / Y	Punct sfârșit	X / Y	Lungime segment
16	274.833,034 422.386,519	17	274.825,327 422.397,841	13.696	17	274.825,327 422.397,841	18	274.829,259 422.385,516	12.937	18	274.829,259 422.385,516	19	274.830,451 422.369,857	15.704
19	274.830,451 422.369,857	20	274.829,134 422.350,435	19.467	20	274.829,134 422.350,435	21	274.826,847 422.320,515	30.007	21	274.826,847 422.320,515	22	274.825,211 422.313,808	6.904
22	274.825,211 422.313,808	23	274.824,121 422.303,852	10.015	23	274.824,121 422.303,852	24	274.823,817 422.294,371	9.486	24	274.823,817 422.294,371	25	274.823,817 422.285,179	9.192
25	274.823,817 422.285,179	26	274.824,443 422.275,406	9.793	26	274.824,443 422.275,406	27	274.824,861 422.271,029	4.397	27	274.824,861 422.271,029	28	274.824,068 422.264,096	6.978
28	274.824,068 422.264,096	29	274.823,734 422.255,157	8.945	29	274.823,734 422.255,157	30	274.823,245 422.253,603	1.629	30	274.823,245 422.253,603	31	274.823,245 422.247,374	6.229
31	274.823,245 422.247,374	32	274.824,247 422.240,864	6.587	32	274.824,247 422.240,864	33	274.824,635 422.234,914	5.963	33	274.824,635 422.234,914	34	274.825,34 422.228,763	6.191
34	274.825,34 422.228,763	35	274.825,696 422.223,214	5.56	35	274.825,696 422.223,214	36	274.823,733 422.211,761	11.62	36	274.823,733 422.211,761	37	274.823,206 422.197,779	13.992
37	274.823,206 422.197,779	38	274.825,507 422.193,086	5.227	38	274.825,507 422.193,086	39	274.828,249 422.187,517	6.207	39	274.828,249 422.187,517	40	274.830,282 422.174,896	12.784
40	274.830,282 422.174,896	41	274.828,467 422.161,724	13.296	41	274.828,467 422.161,724	42	274.820,618 422.149,243	14.744	42	274.820,618 422.149,243	43	274.811,073 422.134,333	17.704
43	274.811,073 422.134,333	44	274.801,462 422.114,704	21.856	44	274.801,462 422.114,704	45	274.792,544 422.096,708	20.084	45	274.792,544 422.096,708	46	274.788,063 422.079,293	17.982
46	274.788,063 422.079,293	47	274.783,601 422.063,115	16.782	47	274.783,601 422.063,115	48	274.777,307 422.056,063	9.452	48	274.777,307 422.056,063	49	274.775,073 422.052,614	4.109
49	274.775,073 422.052,614	50	274.773,851 422.046,207	6.522	50	274.773,851 422.046,207	51	274.773,35 422.029,626	16.589	51	274.773,35 422.029,626	52	274.773,815 422.021,432	8.207
52	274.773,815 422.021,432	53	274.773,729 422.014,326	7.107	53	274.773,729 422.014,326	54	274.772,206 422.005,198	9.254	54	274.772,206 422.005,198	55	274.771,101 421.994,8	10.457
55	274.771,101 421.994,8	56	274.770,692 421.985,287	9.522	56	274.770,692 421.985,287	57	274.772,023 421.960,028	25.294	57	274.772,023 421.960,028	58	274.771,232 421.950,979	9.084
58	274.771,232 421.950,979	59	274.769,408 421.943,459	7.738	59	274.769,408 421.943,459	60	274.764,033 421.938,517	7.302	60	274.764,033 421.938,517	61	274.759,934 421.930,875	8.672
61	274.759,934 421.930,875	62	274.748,141 421.919,164	16.62	62	274.748,141 421.919,164	63	274.728,142 421.898,6	28.685	63	274.728,142 421.898,6	64	274.714,829 421.884,881	19.117
64	274.714,829 421.884,881	65	274.710,322 421.879,497	7.021	65	274.710,322 421.879,497	66	274.693,587 421.851,827	32.337	66	274.693,587 421.851,827	67	274.666,196 421.811,628	48.644
67	274.666,196 421.811,628	68	274.655,127 421.801,133	15.253	68	274.655,127 421.801,133	69	274.645,622 421.794,14	11.8	69	274.645,622 421.794,14	70	274.635,073 421.790,904	11.034
70	274.635,073 421.790,904	71	274.626,456 421.790,904	8.617	71	274.626,456 421.790,904	72	274.619,386 421.794,214	7.806	72	274.619,386 421.794,214	73	274.614,327 421.795,973	5.356
73	274.614,327 421.795,973	74	274.609,036 421.801,668	7.774	74	274.609,036 421.801,668	75	274.605,89 421.804,812	4.448	75	274.605,89 421.804,812	76	274.601,895 421.808,631	5.527
76	274.601,895 421.808,631	77	274.594,424 421.814,853	9.723	77	274.594,424 421.814,853	78	274.548,456 421.850,148	57.955	78	274.548,456 421.850,148	79	274.532,34 421.860,652	19.237
79	274.532,34 421.860,652	80	274.513,133 421.867,956	20.549	80	274.513,133 421.867,956	81	274.498,345 421.868,122	14.789	81	274.498,345 421.868,122	82	274.487,999 421.865,788	10.606
82	274.487,999 421.865,788	83	274.478,093 421.861,761	10.693	83	274.478,093 421.861,761	84	274.471,76 421.857,541	7.61	84	274.471,76 421.857,541	85	274.464,646 421.856,338	7.215
85	274.464,646 421.856,338	86	274.454,713 421.857,364	9.986	86	274.454,713 421.857,364	87	274.450,533 421.858,577	4.352	87	274.450,533 421.858,577	88	274.447,719 421.858,499	2.815
88	274.447,719 421.858,499	89	274.445,918 421.857,799	1.932	89	274.445,918 421.857,799	90	274.442,702 421.855,12	4.186	90	274.442,702 421.855,12	91	274.431,813 421.840,676	18.089
91	274.431,813 421.840,676	92	274.361,233 421.791,111	86.245	92	274.361,233 421.791,111	93	274.318,262 421.766,571	49.485	93	274.318,262 421.766,571	94	274.252,75 421.733,228	73.509
94	274.252,75 421.733,228	95	274.221,143 421.720,299	34.149	95	274.221,143 421.720,299	96	274.191,813 421.716,731	29.546	96	274.191,813 421.716,731	97	274.169,762 421.715,702	22.075
97	274.169,762 421.715,702	98	274.149,474 421.714,38	20.331	98	274.149,474 421.714,38	99	274.129,187 421.712,029	20.423	99	274.129,187 421.712,029	100	274.115,956 421.708,209	13.771
100	274.115,956 421.708,209	101	274.094,114 421.696,469	24.797	101	274.094,114 421.696,469	102	274.074,315 421.685,504	22.633	102	274.074,315 421.685,504	103	274.079,193 421.678,557	8.489
103	274.079,193 421.678,557	104	274.054,604 421.657,626	32.291	104	274.054,604 421.657,626	105	274.003,851 421.561,808	108.429	105	274.003,851 421.561,808	106	274.001,785 421.549,003	12.971
106	274.001,785 421.549,003	107	274.001,57 421.534,274	14.731	107	274.001,57 421.534,274	108	273.982,029 421.470,695	66.514	108	273.982,029 421.470,695	109	273.976,242 421.442,71	28.577
109	273.976,242 421.442,71	110	273.976,737 421.409,039	33.675	110	273.976,737 421.409,039	111	273.962,282 421.366,577	44.855	111	273.962,282 421.366,577	112	273.953,499 421.353,125	16.065
112	273.953,499 421.353,125	113	273.949,861 421.337,971	15.585	113	273.949,861 421.337,971	114	273.949,475 421.319,268	18.707	114	273.949,475 421.319,268	115	273.960,813 421.343,941	27.153

Punct început	X / Y	Punct sfârșit	X / Y	Lungime segment	Punct început	X / Y	Punct sfârșit	X / Y	Lungime segment	Punct început	X / Y	Punct sfârșit	X / Y	Lungime segment
115	273.960,813 421.343,941	116	273.968,742 421.363,183	20.81 2	116	273.968,742 421.363,183	117	273.984,286 421.406,77	46.27 6	117	273.984,286 421.406,77	118	273.982,846 421.440,103	33.36 4
118	273.982,846 421.440,103	119	274.008,874 421.534,381	97.80 5	119	274.008,874 421.534,381	120	274.018,714 421.548,793	17.45 1	120	274.018,714 421.548,793	121	274.020,376 421.576,062	27.32
121	274.020,376 421.576,062	122	274.018,78 421.576,932	1.818	122	274.018,78 421.576,932	123	274.061,507 421.655,271	89.23 3	123	274.061,507 421.655,271	124	274.081,235 421.671,066	25.27 2
124	274.081,235 421.671,066	125	274.119,878 421.681,734	40.08 8	125	274.119,878 421.681,734	126	274.138,078 421.693,245	21.53 5	126	274.138,078 421.693,245	127	274.166,1 421.703,543	29.85 4
127	274.166,1 421.703,543	128	274.188,892 421.706,604	22.99 7	128	274.188,892 421.706,604	129	274.223,815 421.703,42	35.06 8	129	274.223,815 421.703,42	130	274.241,727 421.715,747	21.74 4
130	274.241,727 421.715,747	131	274.272,226 421.719,988	30.79 2	131	274.272,226 421.719,988	132	274.284,332 421.724,701	12.99 1	132	274.284,332 421.724,701	133	274.289,205 421.736,484	12.75 1
133	274.289,205 421.736,484	134	274.309,171 421.752,194	25.40 6	134	274.309,171 421.752,194	135	274.329,419 421.771,922	28.27	135	274.329,419 421.771,922	136	274.385,445 421.787,479	58.14 6
136	274.385,445 421.787,479	137	274.402,083 421.807,57	26.08 6	137	274.402,083 421.807,57	138	274.416,28 421.817,359	17.24 5	138	274.416,28 421.817,359	139	274.439,62 421.826,752	25.15 9
139	274.439,62 421.826,752	140	274.449,663 421.845,833	21.56 3	140	274.449,663 421.845,833	141	274.457,165 421.848,249	7.881	141	274.457,165 421.848,249	142	274.481,422 421.845,999	24.36 1
142	274.481,422 421.845,999	143	274.502,659 421.850,366	21.68 1	143	274.502,659 421.850,366	144	274.527,523 421.856,951	25.72 1	144	274.527,523 421.856,951	145	274.539,752 421.853,424	12.72 7
145	274.539,752 421.853,424	146	274.586,9 421.816,892	59.64 5	146	274.586,9 421.816,892	147	274.619,953 421.779,263	50.08 4	147	274.619,953 421.779,263	148	274.640,536 421.781,211	20.67 5
148	274.640,536 421.781,211	149	274.654,128 421.786,201	14.47 9	149	274.654,128 421.786,201	150	274.664,245 421.792,799	12.07 8	150	274.664,245 421.792,799	151	274.698,208 421.837,019	55.75 7
151	274.698,208 421.837,019	152	274.712,23 421.863,316	29.80 2	152	274.712,23 421.863,316	153	274.738,866 421.891,534	38.80 4	153	274.738,866 421.891,534	154	274.757,322 421.913,806	28.92 5
154	274.757,322 421.913,806	1	274.774,811 421.937,529	29.47 3										

\*\* Lungimile segmentelor sunt determinate în planul de proiecție Stereo 70 și sunt rotunjite la 1 milimetru.

\*\*\* Distanța dintre puncte este formată din segmente cumulate ce sunt mai mici decât valoarea 1 milimetru.



**DATE DESPRE IMOBILUL NR. 9992**

Oficiul de Cadastru și Publicitate Imobiliară CARAS-SEVERIN  
Biroul de Cadastru și Publicitate Imobiliară Caransebes

**A. Partea I. Descrierea imobilului**

TEREN Extravilan

Nr. CF vechi:340- Golet  
Nr. topografic:1502

Adresa: Jud. Caraş-Severin

Nr. Crt	Nr cadastral Nr. topografic	Suprafața* (mp)	Observații / Referințe
A1	31518	3.533	Sector cadastral:85 Teren neimprejmuit;

**B. Partea II. Proprietari și acte**

Inscrieri privitoare la dreptul de proprietate și alte drepturi reale	Referințe
<b>34948 / 30/12/2015</b>	
Act Administrativ nr. HG 532, din 24/07/2002 emis de GUVERNUL ROMÂNIEI (act administrativ nr. EXTRAS CF NR 3325/12-02-2013 emis de BCPI CARANSEBES);	
B1	Prin Decizia Civila nr. 423/2015 pronuntata in dosar nr. 2192/208/2014 al Tribunalului Caras- Severin se dispune anularea incheierii de reexaminare nr. 10317/2014 si mentinerea incheierii nr .25616/2013 si in baza HG 532/2002, anexa 20, pozitia 24 se infiinteaza cartea funciara 31518 a imobilului cu nr.cad. 31518 UAT Bucosnita, pentru imobilul :Teren extravilan de 486250 mp(lot 1) ce se dezlipeste din imobilul cu nr.top 1502 inscris in CF pe hartie 340 Golet
B2	Intabulare, drept de PROPRIETATEHG 532/2002, anexa 20,pozitia 24, dobandit prin Lege, cota actuala 1/1, cota initiala 1/1 1) <b>COMUNA BUCOSNITA DOMENIUL PUBLIC</b> , CIF:3227645

**C. Partea III. SARCINI .**

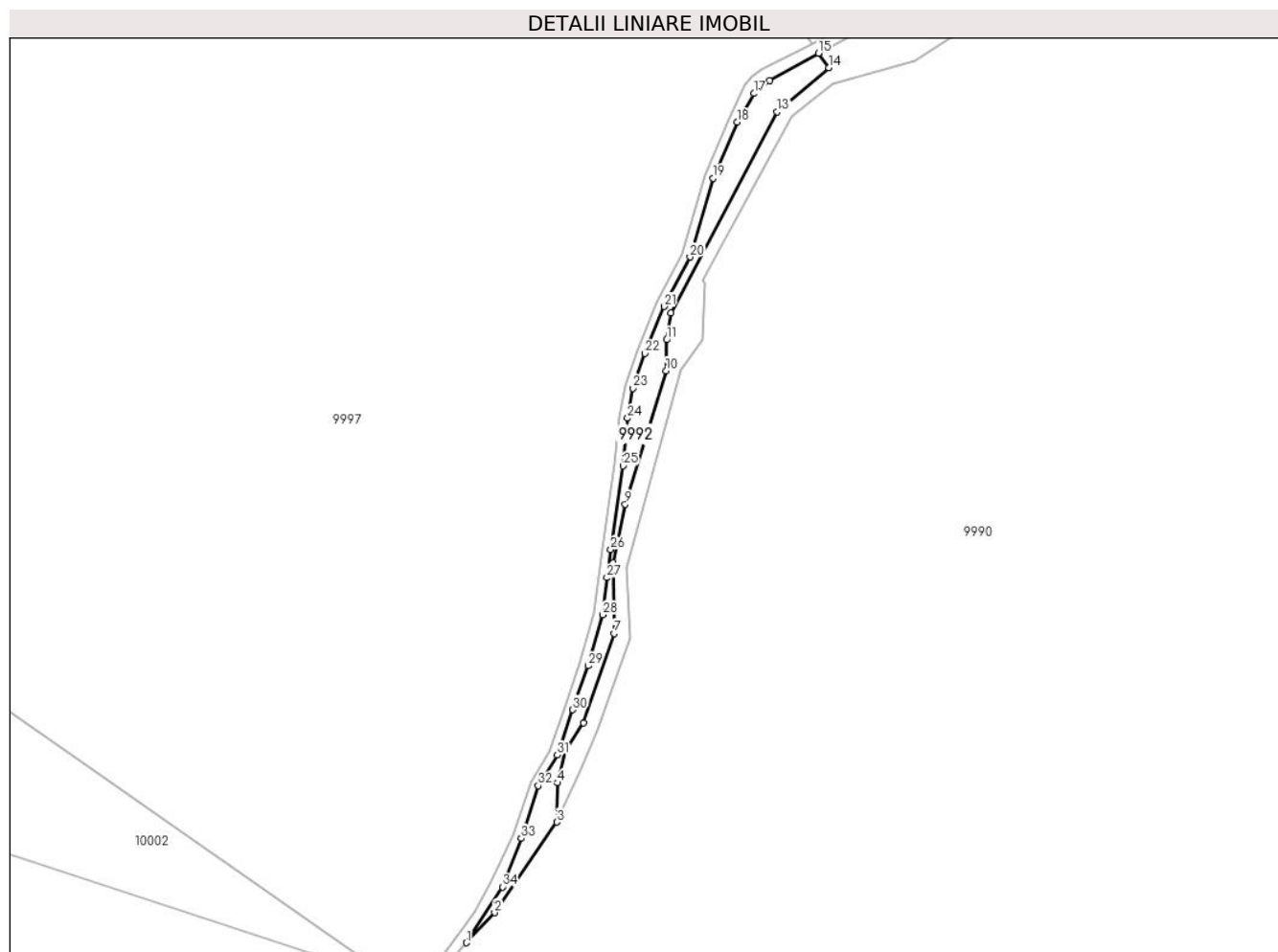
Inscrieri privind dezmembramintele dreptului de proprietate, drepturi reale de garanție și sarcini	Referințe
NU SUNT	

## Anexa Nr. 1 La Partea I

## Teren

Nr cadastral	Suprafața (mp)*	Observații / Referințe
31518	3.533	

\* Suprafața este determinată în planul de proiecție Stereo 70.



## Date referitoare la teren

Crt	Categorie folosință	Intravilan	Suprafața (mp)	Tarla	Parcelă	Nr. topo	Observații / Referințe
1	pasune	NU	3.533	-	-	1502	Pășune împădurită în Nemanu, Tilva și Gârda. Diferența de suprafață se regăsește la ID 9997, Sector 83

## Lungime Segmente

1) Valorile lungimilor segmentelor sunt obținute din proiecție în plan.

Punct început	X / Y	Punct sfârșit	X / Y	Lungime segment (** (m)	Punct început	X / Y	Punct sfârșit	X / Y	Lungime segment (** (m)
1	273.906,412 421.261,768	2	273.919,792 421.276,09	19.6	2	273.919,792 421.276,09	3	273.949,475 421.319,268	52.397
3	273.949,475 421.319,268	4	273.949,861 421.337,971	18.707	4	273.949,861 421.337,971	5	273.953,499 421.353,125	15.585
5	273.953,499 421.353,125	6	273.962,282 421.366,577	16.065	6	273.962,282 421.366,577	7	273.976,737 421.409,039	44.855
7	273.976,737 421.409,039	8	273.976,242 421.442,71	33.675	8	273.976,242 421.442,71	9	273.982,029 421.470,695	28.577
9	273.982,029 421.470,695	10	274.001,57 421.534,274	66.514	10	274.001,57 421.534,274	11	274.001,785 421.549,003	14.731

Punct început	X / Y	Punct sfârșit	X / Y	Lungime segment (** (m)
11	274.001,785 421.549,003	12	274.003,851 421.561,808	12.971
13	274.054,604 421.657,626	14	274.079,193 421.678,557	32.291
15	274.074,315 421.685,504	16	274.050,927 421.672,552	26.735
17	274.043,507 421.666,327	18	274.035,486 421.652,703	15.81
19	274.023,919 421.625,925	20	274.012,951 421.588,459	39.038
21	274.000,73 421.564,867	22	273.991,435 421.542,515	24.208
23	273.985,766 421.525,889	24	273.983,298 421.511,665	14.437
25	273.981,119 421.489,023	26	273.975,164 421.449,037	40.427
27	273.973,421 421.435,683	28	273.971,243 421.417,976	17.84
29	273.964,38 421.393,734	30	273.957,143 421.372,73	22.216
31	273.949,73 421.351,217	32	273.940,726 421.336,557	17.204
33	273.932,583 421.311,546	34	273.923,637 421.288,377	24.836

Punct început	X / Y	Punct sfârșit	X / Y	Lungime segment (** (m)
12	274.003,851 421.561,808	13	274.054,604 421.657,626	108.429
14	274.079,193 421.678,557	15	274.074,315 421.685,504	8.489
16	274.050,927 421.672,552	17	274.043,507 421.666,327	9.685
18	274.035,486 421.652,703	19	274.023,919 421.625,925	29.169
20	274.012,951 421.588,459	21	274.000,73 421.564,867	26.569
22	273.991,435 421.542,515	23	273.985,766 421.525,889	17.566
24	273.983,298 421.511,665	25	273.981,119 421.489,023	22.747
26	273.975,164 421.449,037	27	273.973,421 421.435,683	13.467
28	273.971,243 421.417,976	29	273.964,38 421.393,734	25.195
30	273.957,143 421.372,73	31	273.949,73 421.351,217	22.754
32	273.940,726 421.336,557	33	273.932,583 421.311,546	26.303
34	273.923,637 421.288,377	1	273.906,412 421.261,768	31.698

\*\* Lungimile segmentelor sunt determinate în planul de proiecție Stereo 70 și sunt rotunjite la 1 milimetru.

\*\*\* Distanța dintre puncte este formată din segmente cumulate ce sunt mai mici decât valoarea 1 milimetru.



**DATE DESPRE IMOBILUL NR. 9993**

Oficiul de Cadastru și Publicitate Imobiliară CARAS-SEVERIN  
Biroul de Cadastru și Publicitate Imobiliară Caransebes

**A. Partea I. Descrierea imobilului**

TEREN Extravilan

Nr. CF vechi:340- Golet  
Nr. topografic:1497,1503,1504

Adresa: Jud. Caraș-Severin

Nr. Crt	Nr cadastral Nr. topografic	Suprafața* (mp)	Observații / Referințe
A1		15.254	Sector cadastral:85 Teren neimprejmuit;

**B. Partea II. Proprietari și acte**

Inscrieri privitoare la dreptul de proprietate și alte drepturi reale		Referințe
<b>1 / 22/03/2022</b>		
Act Normativ nr. 1705, din 21/12/2006 emis de GUVERNUL ROMÂNIEI;		
B1	Intabulare, drept de PROPRIETATE, dobandit prin Lege, cota actuala 1/1 1) STATUL ROMÂN, CIF:9999999999999	A1
<b>2 / 22/03/2022</b>		
Act Normativ nr. 1705, din 21/12/2006 emis de GUVERNUL ROMÂNIEI;		
B2	Intabulare, drept de ADMINISTRAREHG 1705/2006, anexa 12, dobandit prin Lege, cota actuala 1/1 1) ADMINISTRAȚIA NAȚIONALĂ APELE ROMÂBE, CIF:18263352	A1

**C. Partea III. SARCINI .**

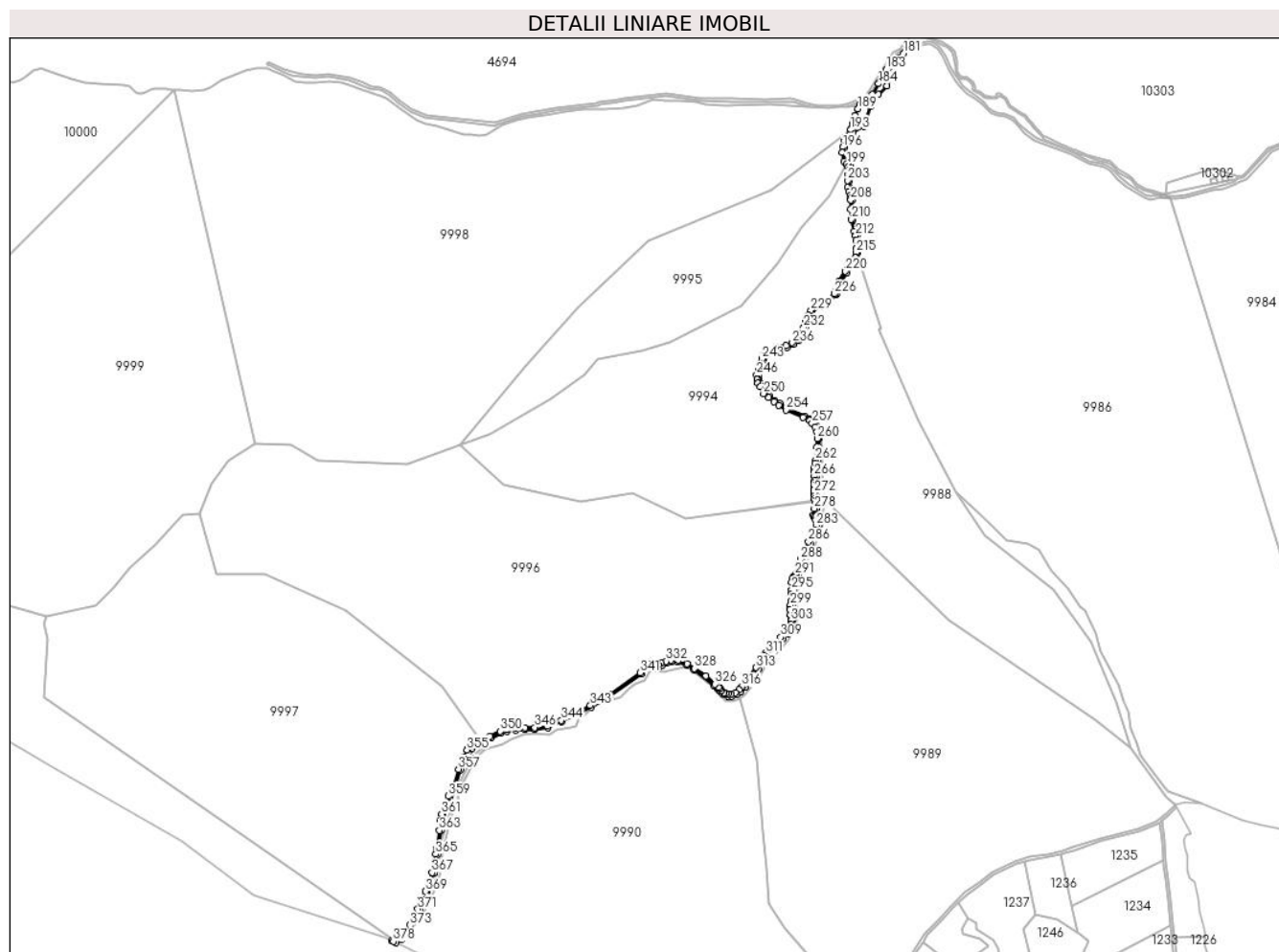
Inscrieri privind dezmembramintele dreptului de proprietate, drepturi reale de garanție și sarcini	Referințe
NU SUNT	

## Anexa Nr. 1 La Partea I

## Teren

Nr cadastral	Suprafața (mp)*	Observații / Referințe
	15.254	

\* Suprafața este determinată în planul de proiecție Stereo 70.



## Date referitoare la teren

Crt	Categorie folosință	Intravilan	Suprafața (mp)	Tarla	Parcelă	Nr. topo	Observații / Referințe
1	ape curgătoare	NU	15.254	-	-	1497,1503,1504	

## Lungime Segmente

1) Valorile lungimilor segmentelor sunt obținute din proiecție în plan.

Punct început	X / Y	Punct sfârșit	X / Y	Lungime segment	Punct început	X / Y	Punct sfârșit	X / Y	Lungime segment	Punct început	X / Y	Punct sfârșit	X / Y	Lungime segment
1	273.880,159 421.237,22	2	273.891,847 421.244,45	13.743	2	273.891,847 421.244,45	3	273.906,412 421.261,768	22.629	3	273.906,412 421.261,768	4	273.923,637 421.288,377	31.698
4	273.923,637 421.288,377	5	273.932,583 421.311,546	24.836	5	273.932,583 421.311,546	6	273.940,726 421.336,557	26.303	6	273.940,726 421.336,557	7	273.949,73 421.351,217	17.204
7	273.949,73 421.351,217	8	273.957,143 421.372,73	22.754	8	273.957,143 421.372,73	9	273.964,38 421.393,734	22.216	9	273.964,38 421.393,734	10	273.971,243 421.417,976	25.195
10	273.971,243 421.417,976	11	273.973,421 421.435,683	17.847	11	273.973,421 421.435,683	12	273.975,164 421.449,037	13.467	12	273.975,164 421.449,037	13	273.981,119 421.489,023	40.427
13	273.981,119 421.489,023	14	273.983,298 421.511,665	22.747	14	273.983,298 421.511,665	15	273.985,766 421.525,889	14.437	15	273.985,766 421.525,889	16	273.991,435 421.542,515	17.566

Punct început	X / Y	Punct sfârșit	X / Y	Lungime segment	Punct început	X / Y	Punct sfârșit	X / Y	Lungime segment	Punct început	X / Y	Punct sfârșit	X / Y	Lungime segment
16	273.991,435 421.542,515	17	274.000,73 421.564,867	24.208	17	274.000,73 421.564,867	18	274.012,951 421.588,459	26.569	18	274.012,951 421.588,459	19	274.023,919 421.625,925	39.038
19	274.023,919 421.625,925	20	274.035,486 421.652,703	29.169	20	274.035,486 421.652,703	21	274.043,507 421.666,327	15.81	21	274.043,507 421.666,327	22	274.050,927 421.672,552	9.685
22	274.050,927 421.672,552	23	274.074,315 421.685,504	26.735	23	274.074,315 421.685,504	24	274.094,114 421.696,469	22.633	24	274.094,114 421.696,469	25	274.115,956 421.708,209	24.797
25	274.115,956 421.708,209	26	274.129,187 421.712,029	13.771	26	274.129,187 421.712,029	27	274.149,474 421.714,38	20.423	27	274.149,474 421.714,38	28	274.169,762 421.715,702	20.331
28	274.169,762 421.715,702	29	274.191,813 421.716,731	22.075	29	274.191,813 421.716,731	30	274.221,143 421.720,299	29.546	30	274.221,143 421.720,299	31	274.252,75 421.733,228	34.149
31	274.252,75 421.733,228	32	274.318,262 421.766,571	73.509	32	274.318,262 421.766,571	33	274.361,233 421.791,111	49.485	33	274.361,233 421.791,111	34	274.431,813 421.840,676	86.245
34	274.431,813 421.840,676	35	274.442,702 421.855,12	18.089	35	274.442,702 421.855,12	36	274.445,918 421.857,799	4.186	36	274.445,918 421.857,799	37	274.447,719 421.858,499	1.932
37	274.447,719 421.858,499	38	274.450,533 421.858,577	2.815	38	274.450,533 421.858,577	39	274.454,713 421.857,364	4.352	39	274.454,713 421.857,364	40	274.464,646 421.856,338	9.986
40	274.464,646 421.856,338	41	274.471,76 421.857,541	7.215	41	274.471,76 421.857,541	42	274.478,093 421.861,761	7.61	42	274.478,093 421.861,761	43	274.487,999 421.865,788	10.693
43	274.487,999 421.865,788	44	274.498,345 421.868,122	10.606	44	274.498,345 421.868,122	45	274.513,133 421.867,956	14.789	45	274.513,133 421.867,956	46	274.532,34 421.860,652	20.549
46	274.532,34 421.860,652	47	274.548,456 421.850,148	19.237	47	274.548,456 421.850,148	48	274.594,424 421.814,853	57.955	48	274.594,424 421.814,853	49	274.601,895 421.808,631	9.723
49	274.601,895 421.808,631	50	274.605,89 421.804,812	5.527	50	274.605,89 421.804,812	51	274.609,036 421.801,668	4.448	51	274.609,036 421.801,668	52	274.614,327 421.795,973	7.774
52	274.614,327 421.795,973	53	274.619,386 421.794,214	5.356	53	274.619,386 421.794,214	54	274.626,456 421.790,904	7.806	54	274.626,456 421.790,904	55	274.635,073 421.790,904	8.617
55	274.635,073 421.790,904	56	274.645,622 421.794,14	11.034	56	274.645,622 421.794,14	57	274.655,127 421.801,133	11.8	57	274.655,127 421.801,133	58	274.666,196 421.811,628	15.253
58	274.666,196 421.811,628	59	274.693,587 421.851,827	48.644	59	274.693,587 421.851,827	60	274.710,322 421.879,497	32.337	60	274.710,322 421.879,497	61	274.714,829 421.884,881	7.021
61	274.714,829 421.884,881	62	274.728,142 421.898,6	19.117	62	274.728,142 421.898,6	63	274.748,141 421.919,164	28.685	63	274.748,141 421.919,164	64	274.759,934 421.930,875	16.62
64	274.759,934 421.930,875	65	274.764,033 421.938,517	8.672	65	274.764,033 421.938,517	66	274.769,408 421.943,459	7.302	66	274.769,408 421.943,459	67	274.771,232 421.950,979	7.738
67	274.771,232 421.950,979	68	274.772,023 421.960,028	9.084	68	274.772,023 421.960,028	69	274.770,692 421.985,287	25.294	69	274.770,692 421.985,287	70	274.771,101 421.994,8	9.522
70	274.771,101 421.994,8	71	274.772,206 422.005,198	10.457	71	274.772,206 422.005,198	72	274.773,729 422.014,326	9.254	72	274.773,729 422.014,326	73	274.773,815 422.021,432	7.107
73	274.773,815 422.021,432	74	274.773,35 422.029,626	8.207	74	274.773,35 422.029,626	75	274.773,851 422.046,207	16.589	75	274.773,851 422.046,207	76	274.775,073 422.052,614	6.522
76	274.775,073 422.052,614	77	274.777,307 422.056,063	4.109	77	274.777,307 422.056,063	78	274.783,601 422.063,115	9.452	78	274.783,601 422.063,115	79	274.788,063 422.079,293	16.782
79	274.788,063 422.079,293	80	274.792,544 422.096,708	17.982	80	274.792,544 422.096,708	81	274.801,462 422.114,704	20.084	81	274.801,462 422.114,704	82	274.811,073 422.134,333	21.856
82	274.811,073 422.134,333	83	274.820,618 422.149,243	17.704	83	274.820,618 422.149,243	84	274.828,467 422.161,724	14.744	84	274.828,467 422.161,724	85	274.830,282 422.174,896	13.296
85	274.830,282 422.174,896	86	274.828,249 422.187,517	12.784	86	274.828,249 422.187,517	87	274.825,507 422.193,086	6.207	87	274.825,507 422.193,086	88	274.823,206 422.197,779	5.227
88	274.823,206 422.197,779	89	274.823,733 422.211,761	13.992	89	274.823,733 422.211,761	90	274.825,696 422.223,214	11.62	90	274.825,696 422.223,214	91	274.825,34 422.228,763	5.56
91	274.825,34 422.228,763	92	274.824,635 422.234,914	6.191	92	274.824,635 422.234,914	93	274.824,247 422.240,864	5.963	93	274.824,247 422.240,864	94	274.823,245 422.247,374	6.587
94	274.823,245 422.247,374	95	274.823,245 422.253,603	6.229	95	274.823,245 422.253,603	96	274.823,734 422.255,157	1.629	96	274.823,734 422.255,157	97	274.824,068 422.264,096	8.945
97	274.824,068 422.264,096	98	274.824,861 422.271,029	6.978	98	274.824,861 422.271,029	99	274.824,443 422.275,406	4.397	99	274.824,443 422.275,406	100	274.823,817 422.285,179	9.793
100	274.823,817 422.285,179	101	274.823,817 422.294,371	9.192	101	274.823,817 422.294,371	102	274.824,121 422.303,852	9.486	102	274.824,121 422.303,852	103	274.825,211 422.313,808	10.015
103	274.825,211 422.313,808	104	274.826,847 422.320,515	6.904	104	274.826,847 422.320,515	105	274.829,134 422.350,435	30.007	105	274.829,134 422.350,435	106	274.830,451 422.369,857	19.467
106	274.830,451 422.369,857	107	274.829,259 422.385,516	15.704	107	274.829,259 422.385,516	108	274.825,327 422.397,841	12.937	108	274.825,327 422.397,841	109	274.818,451 422.406,475	11.037
109	274.818,451 422.406,475	110	274.811,462 422.413,997	10.268	110	274.811,462 422.413,997	111	274.798,194 422.419,82	14.49	111	274.798,194 422.419,82	112	274.758,715 422.437,261	43.16
112	274.758,715 422.437,261	113	274.742,289 422.448,176	19.722	113	274.742,289 422.448,176	114	274.731,093 422.455,504	13.381	114	274.731,093 422.455,504	115	274.720,267 422.464,338	13.973

Punct început	X / Y	Punct sfârșit	X / Y	Lungime segment	Punct început	X / Y	Punct sfârșit	X / Y	Lungime segment	Punct început	X / Y	Punct sfârșit	X / Y	Lungime segment
115	274.720,267 422.464,338	116	274.708,485 422.473,562	14.963	116	274.708,485 422.473,562	117	274.701,879 422.487,646	15.556	117	274.701,879 422.487,646	118	274.697,156 422.495,754	9.383
118	274.697,156 422.495,754	119	274.695,128 422.503,396	7.907	119	274.695,128 422.503,396	120	274.694,259 422.512,177	8.824	120	274.694,259 422.512,177	121	274.698,092 422.525,228	13.602
121	274.698,092 422.525,228	122	274.701,566 422.536,154	11.465	122	274.701,566 422.536,154	123	274.705,766 422.547,319	11.929	123	274.705,766 422.547,319	124	274.708,013 422.553,803	6.862
124	274.708,013 422.553,803	125	274.711,59 422.558,449	5.863	125	274.711,59 422.558,449	126	274.718,18 422.563,044	8.034	126	274.718,18 422.563,044	127	274.731,474 422.566,598	13.761
127	274.731,474 422.566,598	128	274.745,829 422.569,917	14.734	128	274.745,829 422.569,917	129	274.758,714 422.574,452	13.66	129	274.758,714 422.574,452	130	274.772,744 422.581,422	15.666
130	274.772,744 422.581,422	131	274.785,789 422.590,851	16.096	131	274.785,789 422.590,851	132	274.792,927 422.598,641	10.566	132	274.792,927 422.598,641	133	274.797,356 422.608,742	11.029
133	274.797,356 422.608,742	134	274.799,981 422.617,791	9.422	134	274.799,981 422.617,791	135	274.805,362 422.633,924	17.007	135	274.805,362 422.633,924	136	274.809,955 422.645,072	12.057
136	274.809,955 422.645,072	137	274.815,335 422.654,909	11.212	137	274.815,335 422.654,909	138	274.832,033 422.665,993	20.042	138	274.832,033 422.665,993	139	274.848,175 422.675,305	18.635
139	274.848,175 422.675,305	140	274.868,458 422.691,859	26.181	140	274.868,458 422.691,859	141	274.871,27 422.696,158	5.137	141	274.871,27 422.696,158	142	274.873,42 422.700,952	5.254
142	274.873,42 422.700,952	143	274.874,579 422.707,648	6.796	143	274.874,579 422.707,648	144	274.876,648 422.717,162	9.736	144	274.876,648 422.717,162	145	274.880,986 422.722,285	6.713
145	274.880,986 422.722,285	146	274.893,156 422.743,01	24.034	146	274.893,156 422.743,01	147	274.899,997 422.752,869	12.0	147	274.899,997 422.752,869	148	274.905,206 422.760,189	8.984
148	274.905,206 422.760,189	149	274.908,501 422.765,992	6.673	149	274.908,501 422.765,992	150	274.915,561 422.774,838	11.318	150	274.915,561 422.774,838	151	274.917,16 422.787,263	12.527
151	274.917,16 422.787,263	152	274.917,653 422.797,299	10.048	152	274.917,653 422.797,299	153	274.917,171 422.814,483	17.191	153	274.917,171 422.814,483	154	274.917,004 422.826,0	11.518
154	274.917,004 422.826,0	155	274.914,16 422.835,698	10.106	155	274.914,16 422.835,698	156	274.907,404 422.862,334	27.479	156	274.907,404 422.862,334	157	274.905,691 422.884,588	22.32
157	274.905,691 422.884,588	158	274.906,166 422.905,795	21.212	158	274.906,166 422.905,795	159	274.906,166 422.910,157	4.362	159	274.906,166 422.910,157	160	274.904,895 422.917,763	7.711
160	274.904,895 422.917,763	161	274.900,66 422.925,74	9.031	161	274.900,66 422.925,74	162	274.898,528 422.933,838	8.374	162	274.898,528 422.933,838	163	274.898,83 422.948,958	15.123
163	274.898,83 422.948,958	164	274.900,751 422.961,587	12.774	164	274.900,751 422.961,587	165	274.901,088 422.971,689	10.108	165	274.901,088 422.971,689	166	274.899,987 422.981,042	9.418
166	274.899,987 422.981,042	167	274.895,896 422.987,36	7.527	167	274.895,896 422.987,36	168	274.890,628 422.994,38	8.777	168	274.890,628 422.994,38	169	274.887,237 423.012,226	18.165
169	274.887,237 423.012,226	170	274.888,18 423.023,548	11.361	170	274.888,18 423.023,548	171	274.891,622 423.037,305	14.181	171	274.891,622 423.037,305	172	274.894,203 423.045,044	8.158
172	274.894,203 423.045,044	173	274.907,031 423.057,022	17.551	173	274.907,031 423.057,022	174	274.932,785 423.070,958	29.283	174	274.932,785 423.070,958	175	274.945,684 423.115,727	46.59
175	274.945,684 423.115,727	176	274.954,103 423.128,884	15.62	176	274.954,103 423.128,884	177	274.964,207 423.142,653	17.079	177	274.964,207 423.142,653	178	274.983,364 423.161,68	27.0
178	274.983,364 423.161,68	179	274.997,474 423.193,885	35.16	179	274.997,474 423.193,885	180	275.008,802 423.215,151	24.095	180	275.008,802 423.215,151	181	275.020,886 423.235,024	23.259
181	275.020,886 423.235,024	182	274.992,732 423.219,727	32.041	182	274.992,732 423.219,727	183	274.980,839 423.198,695	24.162	183	274.980,839 423.198,695	184	274.964,437 423.166,463	36.165
184	274.964,437 423.166,463	185	274.950,496 423.142,427	27.786	185	274.950,496 423.142,427	186	274.942,16 423.132,594	12.891	186	274.942,16 423.132,594	187	274.931,77 423.123,853	13.578
187	274.931,77 423.123,853	188	274.923,304 423.120,761	9.013	188	274.923,304 423.120,761	189	274.917,928 423.110,44	11.637	189	274.917,928 423.110,44	190	274.910,975 423.095,425	16.547
190	274.910,975 423.095,425	191	274.905,884 423.077,059	19.059	191	274.905,884 423.077,059	192	274.902,771 423.065,344	12.122	192	274.902,771 423.065,344	193	274.901,418 423.063,286	2.463
193	274.901,418 423.063,286	194	274.890,574 423.046,805	19.729	194	274.890,574 423.046,805	195	274.887,779 423.038,425	8.834	195	274.887,779 423.038,425	196	274.884,221 423.024,204	14.659
196	274.884,221 423.024,204	197	274.883,205 423.012,014	12.232	197	274.883,205 423.012,014	198	274.886,872 422.992,721	19.638	198	274.886,872 422.992,721	199	274.892,614 422.985,07	9.566
199	274.892,614 422.985,07	200	274.896,123 422.979,65	6.457	200	274.896,123 422.979,65	201	274.897,08 422.971,52	8.186	201	274.897,08 422.971,52	202	274.896,761 422.961,956	9.569
202	274.896,761 422.961,956	203	274.894,836 422.949,3	12.802	203	274.894,836 422.949,3	204	274.894,517 422.933,359	15.944	204	274.894,517 422.933,359	205	274.896,91 422.924,273	9.396
205	274.896,91 422.924,273	206	274.901,057 422.916,462	8.844	206	274.901,057 422.916,462	207	274.902,166 422.909,825	6.729	207	274.902,166 422.909,825	208	274.902,166 422.905,84	3.985
208	274.902,166 422.905,84	209	274.901,688 422.884,479	21.366	209	274.901,688 422.884,479	210	274.903,442 422.861,684	22.862	210	274.903,442 422.861,684	211	274.910,301 422.834,643	27.897
211	274.910,301 422.834,643	212	274.913,012 422.825,397	9.635	212	274.913,012 422.825,397	213	274.913,172 422.814,398	11.0	213	274.913,172 422.814,398	214	274.913,651 422.797,341	17.064



Punct început	X / Y	Punct sfârșit	X / Y	Lungime segment	Punct început	X / Y	Punct sfârșit	X / Y	Lungime segment	Punct început	X / Y	Punct sfârșit	X / Y	Lungime segment
214	274.913,651 422.797,341	215	274.913,172 422.787,617	9.736	215	274.913,172 422.787,617	216	274.911,736 422.776,459	11.25	216	274.911,736 422.776,459	217	274.905,178 422.768,24	10.515
217	274.905,178 422.768,24	218	274.901,829 422.762,342	6.782	218	274.901,829 422.762,342	219	274.896,724 422.755,169	8.804	219	274.896,724 422.755,169	220	274.889,866 422.745,286	12.029
220	274.889,866 422.745,286	221	274.876,096 422.722,995	26.201	221	274.876,096 422.722,995	222	274.873,178 422.719,093	4.872	222	274.873,178 422.719,093	223	274.870,619 422.708,224	11.166
223	274.870,619 422.708,224	224	274.869,565 422.702,13	6.184	224	274.869,565 422.702,13	225	274.867,749 422.698,083	4.436	225	274.867,749 422.698,083	226	274.865,449 422.694,567	4.201
226	274.865,449 422.694,567	227	274.845,896 422.678,609	25.238	227	274.845,896 422.678,609	228	274.829,926 422.669,395	18.437	228	274.829,926 422.669,395	229	274.812,3 422.657,695	21.156
229	274.812,3 422.657,695	230	274.806,34 422.646,799	12.42	230	274.806,34 422.646,799	231	274.801,611 422.635,32	12.415	231	274.801,611 422.635,32	232	274.796,161 422.618,982	17.223
232	274.796,161 422.618,982	233	274.793,588 422.610,108	9.239	233	274.793,588 422.610,108	234	274.789,53 422.600,855	10.104	234	274.789,53 422.600,855	235	274.783,115 422.593,854	9.496
235	274.783,115 422.593,854	236	274.770,668 422.584,857	15.358	236	274.770,668 422.584,857	237	274.757,154 422.578,144	15.089	237	274.757,154 422.578,144	238	274.744,711 422.573,764	13.191
238	274.744,711 422.573,764	239	274.730,507 422.570,48	14.579	239	274.730,507 422.570,48	240	274.716,468 422.566,727	14.532	240	274.716,468 422.566,727	241	274.708,796 422.561,378	9.353
241	274.708,796 422.561,378	242	274.704,447 422.555,728	7.13	242	274.704,447 422.555,728	243	274.702,003 422.548,678	7.462	243	274.702,003 422.548,678	244	274.697,786 422.537,465	11.98
244	274.697,786 422.537,465	245	274.694,267 422.526,398	11.613	245	274.694,267 422.526,398	246	274.690,202 422.512,558	14.425	246	274.690,202 422.512,558	247	274.691,179 422.502,681	9.925
247	274.691,179 422.502,681	248	274.693,428 422.494,207	8.767	248	274.693,428 422.494,207	249	274.698,422 422.485,633	9.922	249	274.698,422 422.485,633	250	274.705,705 422.470,658	16.652
250	274.705,705 422.470,658	251	274.717,769 422.461,214	15.321	251	274.717,769 422.461,214	252	274.728,727 422.452,272	14.143	252	274.728,727 422.452,272	253	274.740,087 422.444,837	13.577
253	274.740,087 422.444,837	254	274.756,785 422.433,74	20.049	254	274.756,785 422.433,74	255	274.794,343 422.417,149	41.059	255	274.794,343 422.417,149	256	274.809,095 422.410,668	16.113
256	274.809,095 422.410,668	257	274.815,417 422.403,863	9.288	257	274.815,417 422.403,863	258	274.821,74 422.395,925	10.149	258	274.821,74 422.395,925	259	274.825,306 422.384,746	11.734
259	274.825,306 422.384,746	260	274.826,441 422.369,84	14.949	260	274.826,441 422.369,84	261	274.825,144 422.350,722	19.162	261	274.825,144 422.350,722	262	274.822,884 422.321,145	29.663
262	274.822,884 422.321,145	263	274.821,263 422.314,503	6.837	263	274.821,263 422.314,503	264	274.820,128 422.304,134	10.431	264	274.820,128 422.304,134	265	274.819,817 422.294,435	9.704
265	274.819,817 422.294,435	266	274.819,817 422.285,051	9.384	266	274.819,817 422.285,051	267	274.820,455 422.275,088	9.983	267	274.820,455 422.275,088	268	274.820,839 422.271,066	4.04
268	274.820,839 422.271,066	269	274.820,076 422.264,399	6.711	269	274.820,076 422.264,399	270	274.819,757 422.255,844	8.561	270	274.819,757 422.255,844	271	274.819,245 422.254,218	1.705
271	274.819,245 422.254,218	272	274.819,245 422.247,068	7.15	272	274.819,245 422.247,068	273	274.820,267 422.240,429	6.717	273	274.820,267 422.240,429	274	274.820,65 422.234,555	5.886
274	274.820,65 422.234,555	275	274.821,141 422.230,276	4.307	275	274.821,141 422.230,276	276	274.821,355 422.228,407	1.881	276	274.821,355 422.228,407	277	274.821,674 422.223,427	4.99
277	274.821,674 422.223,427	278	274.819,787 422.212,42	11.168	278	274.819,787 422.212,42	279	274.817,285 422.197,02	15.602	279	274.817,285 422.197,02	280	274.818,728 422.193,726	3.596
280	274.818,728 422.193,726	281	274.821,303 422.190,123	4.429	281	274.821,303 422.190,123	282	274.822,539 422.186,108	4.201	282	274.822,539 422.186,108	283	274.823,859 422.174,21	11.971
283	274.823,859 422.174,21	284	274.822,122 422.164,142	10.217	284	274.822,122 422.164,142	285	274.816,391 422.153,38	12.193	285	274.816,391 422.153,38	286	274.806,49 422.138,105	18.203
286	274.806,49 422.138,105	287	274.797,806 422.116,335	23.438	287	274.797,806 422.116,335	288	274.788,774 422.098,109	20.341	288	274.788,774 422.098,109	289	274.784,085 422.079,883	18.82
289	274.784,085 422.079,883	290	274.779,126 422.065,988	14.753	290	274.779,126 422.065,988	291	274.776,817 422.063,791	3.187	291	274.776,817 422.063,791	292	274.772,861 422.059,727	5.672
292	274.772,861 422.059,727	293	274.769,673 422.055,223	5.518	293	274.769,673 422.055,223	294	274.768,464 422.047,094	8.218	294	274.768,464 422.047,094	295	274.769,341 422.029,701	17.415
295	274.769,341 422.029,701	296	274.768,625 422.021,57	8.162	296	274.768,625 422.021,57	297	274.769,68 422.014,366	7.281	297	274.769,68 422.014,366	298	274.768,273 422.005,932	8.551
298	274.768,273 422.005,932	299	274.766,164 421.995,741	10.407	299	274.766,164 421.995,741	300	274.765,284 421.985,551	10.228	300	274.765,284 421.985,551	301	274.766,334 421.973,519	12.078
301	274.766,334 421.973,519	302	274.767,038 421.964,734	8.813	302	274.767,038 421.964,734	303	274.766,861 421.960,341	4.397	303	274.766,861 421.960,341	304	274.767,213 421.951,38	8.968
304	274.767,213 421.951,38	305	274.765,807 421.945,582	5.966	305	274.765,807 421.945,582	306	274.761,411 421.941,54	5.972	306	274.761,411 421.941,54	307	274.757,544 421.938,378	4.995
307	274.757,544 421.938,378	308	274.755,61 421.934,336	4.481	308	274.755,61 421.934,336	309	274.744,356 421.923,7	15.485	309	274.744,356 421.923,7	310	274.724,314 421.902,967	28.836
310	274.724,314 421.902,967	311	274.710,072 421.888,032	20.637	311	274.710,072 421.888,032	312	274.705,853 421.882,76	6.752	312	274.705,853 421.882,76	313	274.689,286 421.855,43	31.959

Punct început	X / Y	Punct sfârșit	X / Y	Lungime segment	Punct început	X / Y	Punct sfârșit	X / Y	Lungime segment	Punct început	X / Y	Punct sfârșit	X / Y	Lungime segment
313	274.689,286 421.855,43	314	274.674,694 421.833,994	25.931	314	274.674,694 421.833,994	315	274.662,035 421.815,896	22.086	315	274.662,035 421.815,896	316	274.657,488 421.812,334	5.776
316	274.657,488 421.812,334	317	274.650,67 421.804,983	10.026	317	274.650,67 421.804,983	318	274.642,058 421.799,424	10.25	318	274.642,058 421.799,424	319	274.633,804 421.796,017	8.93
319	274.633,804 421.796,017	320	274.626,808 421.795,838	6.998	320	274.626,808 421.795,838	321	274.620,707 421.797,99	6.469	321	274.620,707 421.797,99	322	274.616,58 421.799,424	4.369
322	274.616,58 421.799,424	323	274.611,916 421.804,445	6.853	323	274.611,916 421.804,445	324	274.608,686 421.807,672	4.566	324	274.608,686 421.807,672	325	274.604,56 421.811,617	5.708
325	274.604,56 421.811,617	326	274.597,024 421.817,893	9.807	326	274.597,024 421.817,893	327	274.576,212 421.836,182	27.706	327	274.576,212 421.836,182	328	274.550,67 421.853,479	30.848
328	274.550,67 421.853,479	329	274.534,164 421.864,238	19.703	329	274.534,164 421.864,238	330	274.513,89 421.871,948	21.691	330	274.513,89 421.871,948	331	274.497,922 421.872,127	15.969
331	274.497,922 421.872,127	332	274.486,798 421.869,617	11.404	332	274.486,798 421.869,617	333	274.476,212 421.865,314	11.427	333	274.476,212 421.865,314	334	274.469,753 421.861,01	7.762
334	274.469,753 421.861,01	335	274.464,706 421.860,021	5.143	335	274.464,706 421.860,021	336	274.455,828 421.861,206	8.957	336	274.455,828 421.861,206	337	274.451,048 421.862,593	4.977
337	274.451,048 421.862,593	338	274.446,916 421.862,478	4.134	338	274.446,916 421.862,478	339	274.443,86 421.861,291	3.278	339	274.443,86 421.861,291	340	274.439,787 421.857,898	5.301
340	274.439,787 421.857,898	341	274.429,009 421.843,603	17.903	341	274.429,009 421.843,603	342	274.359,142 421.794,523	85.383	342	274.359,142 421.794,523	343	274.316,362 421.770,092	49.265
343	274.316,362 421.770,092	344	274.251,083 421.736,868	73.247	344	274.251,083 421.736,868	345	274.220,126 421.724,205	33.447	345	274.220,126 421.724,205	346	274.191,478 421.720,719	28.859
346	274.191,478 421.720,719	347	274.169,539 421.719,696	21.963	347	274.169,539 421.719,696	348	274.149,114 421.718,365	20.468	348	274.149,114 421.718,365	349	274.128,397 421.715,964	20.856
349	274.128,397 421.715,964	350	274.114,546 421.711,965	14.417	350	274.114,546 421.711,965	351	274.091,46 421.701,172	25.484	351	274.091,46 421.701,172	352	274.071,254 421.689,863	23.155
352	274.071,254 421.689,863	353	274.047,173 421.677,542	27.05	353	274.047,173 421.677,542	354	274.042,39 421.674,143	5.868	354	274.042,39 421.674,143	355	274.039,313 421.670,595	4.696
355	274.039,313 421.670,595	356	274.031,832 421.654,332	17.901	356	274.031,832 421.654,332	357	274.020,15 421.627,285	29.462	357	274.020,15 421.627,285	358	274.009,221 421.589,955	38.897
358	274.009,221 421.589,955	359	273.997,101 421.566,558	26.35	359	273.997,101 421.566,558	360	273.987,692 421.543,93	24.506	360	273.987,692 421.543,93	361	273.981,879 421.526,883	18.011
361	273.981,879 421.526,883	362	273.979,331 421.512,199	14.903	362	273.979,331 421.512,199	363	273.977,148 421.489,509	22.795	363	273.977,148 421.489,509	364	273.971,202 421.449,59	40.359
364	273.971,202 421.449,59	365	273.969,453 421.436,186	13.518	365	273.969,453 421.436,186	366	273.967,31 421.418,769	17.548	366	273.967,31 421.418,769	367	273.960,562 421.394,931	24.775
367	273.960,562 421.394,931	368	273.953,361 421.374,033	22.104	368	273.953,361 421.374,033	369	273.946,092 421.352,936	22.314	369	273.946,092 421.352,936	370	273.937,069 421.338,247	17.239
370	273.937,069 421.338,247	371	273.928,864 421.313,043	26.506	371	273.928,864 421.313,043	372	273.918,221 421.291,035	24.446	372	273.918,221 421.291,035	373	273.910,082 421.276,506	16.653
373	273.910,082 421.276,506	374	273.895,662 421.257,04	24.225	374	273.895,662 421.257,04	375	273.887,773 421.249,388	10.99	375	273.887,773 421.249,388	376	273.873,619 421.243,654	15.271
376	273.873,619 421.243,654	377	273.869,946 421.242,167	3.963	377	273.869,946 421.242,167	378	273.873,557 421.240,418	4.012	378	273.873,557 421.240,418	1	273.880,159 421.237,22	7.336

\*\* Lungimile segmentelor sunt determinate în planul de proiecție Stereo 70 și sunt rotunjite la 1 milimetru.

\*\*\* Distanța dintre puncte este formată din segmente cumulate ce sunt mai mici decât valoarea 1 milimetru.

**DATE DESPRE IMOBILUL NR. 9994**

Oficiul de Cadastru și Publicitate Imobiliară CARAS-SEVERIN  
Biroul de Cadastru și Publicitate Imobiliară Caransebes

**A. Partea I. Descrierea imobilului**

TEREN Extravilan

Nr. CF vechi:340- Golet  
Nr. topografic:1505

Adresa: Jud. Caraș-Severin

Nr. Crt	Nr cadastral Nr. topografic	Suprafața* (mp)	Observații / Referințe
A1	31507	265.656	Sector cadastral:84 Teren neimprejmuit;

**B. Partea II. Proprietari și acte**

Inscrieri privitoare la dreptul de proprietate și alte drepturi reale	Referințe
<b>32551 / 03/12/2015</b>	
Act Administrativ nr. HG 532, din 24/07/2002 emis de GUVERNUL ROMÂNIEI (Decizia civila 212/08.06.2015 pronuntata de Tribunalul Caras - Severin in dosarul 2193/208/2014);	
B1	In baza Deciziei Civile nr. 212/08.06.2015 Pronuntata de Tribunalul Caras - Severin in dosarul 2193/208/2014 se anuleaza incheierea de reexaminare nr. 10314/2014 mentinandu-se incheierea nr. 25614/2013 si in baza HG 532/2002 se infiinteaza cartea funciara 31507 a imobilului cu numar cadastral 31507 - Teren extravilan in suprafata de 265656 mp. ce se dezlipeste din imobilul cu nr. top 1505 in scris in CF 340 Golet.
B2	Intabulare, drept de PROPRIETATEHG 532/2002, anexa 20, pozitia 24, dobandit prin Lege, cota actuala 1/1, cota initiala 1/1 1) COMUNA BUCOSNITA DOMENIUL PUBLIC, CIF:3227645

**C. Partea III. SARCINI .**

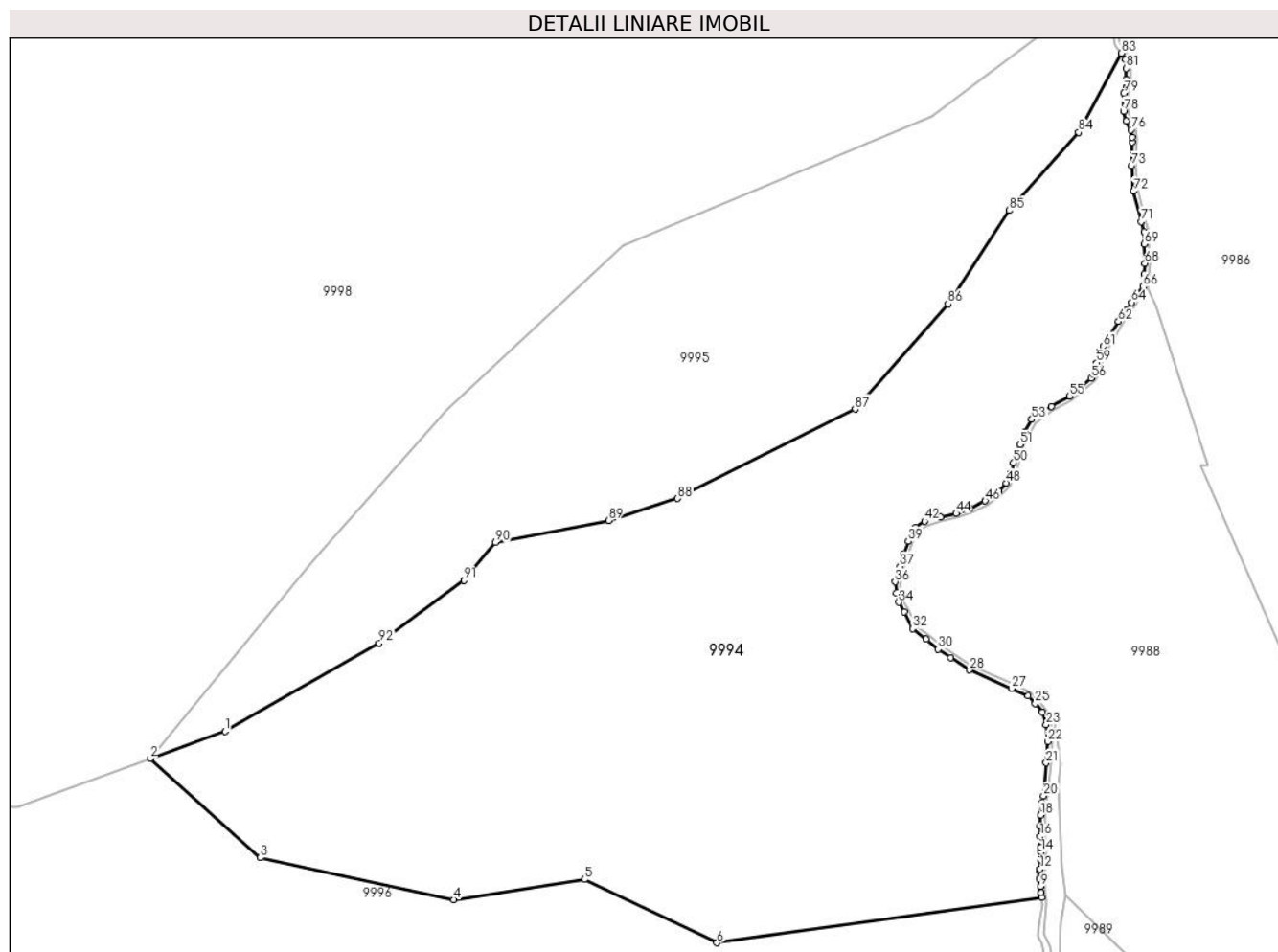
Inscrieri privind dezmembramintele dreptului de proprietate, drepturi reale de garanție și sarcini	Referințe
NU SUNT	

## Anexa Nr. 1 La Partea I

## Teren

Nr cadastral	Suprafața (mp)*	Observații / Referințe
31507	265.656	

\* Suprafața este determinată în planul de proiecție Stereo 70.



## Date referitoare la teren

Crt	Categorie folosință	Intravilan	Suprafața (mp)	Tarla	Parcelă	Nr. topo	Observații / Referințe
1	pasune	NU	265.656	-	-	1505	Pășune împădurită în Nemanu, Tilva și Gârda

## Lungime Segmente

1) Valorile lungimilor segmentelor sunt obținute din proiecție în plan.

Punct început	X / Y	Punct sfârșit	X / Y	Lungime segment	Punct început	X / Y	Punct sfârșit	X / Y	Lungime segment	Punct început	X / Y	Punct sfârșit	X / Y	Lungime segment
1	274.090,641 422.379,047	2	274.023,804 422.354,652	71.15	2	274.023,804 422.354,652	3	274.122,248 422.265,917	132.533	3	274.122,248 422.265,917	4	274.295,512 422.228,469	177.265
4	274.295,512 422.228,469	5	274.412,187 422.246,539	118.066	5	274.412,187 422.246,539	6	274.530,615 422.189,908	131.272	6	274.530,615 422.189,908	7	274.821,141 422.230,276	293.317
7	274.821,141 422.230,276	8	274.820,65 422.234,555	4.307	8	274.820,65 422.234,555	9	274.820,267 422.240,429	5.886	9	274.820,267 422.240,429	10	274.819,245 422.247,068	6.717
10	274.819,245 422.247,068	11	274.819,245 422.254,218	7.15	11	274.819,245 422.254,218	12	274.819,757 422.255,844	1.705	12	274.819,757 422.255,844	13	274.820,076 422.264,399	8.561
13	274.820,076 422.264,399	14	274.820,839 422.271,066	6.711	14	274.820,839 422.271,066	15	274.820,455 422.275,088	4.04	15	274.820,455 422.275,088	16	274.819,817 422.285,051	9.983

Punct început	X / Y	Punct sfârșit	X / Y	Lungime segment	Punct început	X / Y	Punct sfârșit	X / Y	Lungime segment	Punct început	X / Y	Punct sfârșit	X / Y	Lungime segment
16	274.819,817 422.285,051	17	274.819,817 422.294,435	9.384	17	274.819,817 422.294,435	18	274.820,128 422.304,134	9.704	18	274.820,128 422.304,134	19	274.821,263 422.314,503	10.431
19	274.821,263 422.314,503	20	274.822,884 422.321,145	6.837	20	274.822,884 422.321,145	21	274.825,144 422.350,722	29.663	21	274.825,144 422.350,722	22	274.826,441 422.369,84	19.162
22	274.826,441 422.369,84	23	274.825,306 422.384,746	14.949	23	274.825,306 422.384,746	24	274.821,74 422.395,925	11.734	24	274.821,74 422.395,925	25	274.815,417 422.403,863	10.149
25	274.815,417 422.403,863	26	274.809,095 422.410,668	9.288	26	274.809,095 422.410,668	27	274.794,343 422.417,149	16.113	27	274.794,343 422.417,149	28	274.756,785 422.433,74	41.059
28	274.756,785 422.433,74	29	274.740,087 422.444,837	20.049	29	274.740,087 422.444,837	30	274.728,727 422.452,272	13.577	30	274.728,727 422.452,272	31	274.717,769 422.461,214	14.143
31	274.717,769 422.461,214	32	274.705,705 422.470,658	15.321	32	274.705,705 422.470,658	33	274.698,422 422.485,633	16.652	33	274.698,422 422.485,633	34	274.693,428 422.494,207	9.922
34	274.693,428 422.494,207	35	274.691,179 422.502,681	8.767	35	274.691,179 422.502,681	36	274.690,202 422.512,558	9.925	36	274.690,202 422.512,558	37	274.694,267 422.526,398	14.425
37	274.694,267 422.526,398	38	274.697,786 422.537,465	11.613	38	274.697,786 422.537,465	39	274.702,003 422.548,678	11.98	39	274.702,003 422.548,678	40	274.704,447 422.555,728	7.462
40	274.704,447 422.555,728	41	274.708,796 422.561,378	7.13	41	274.708,796 422.561,378	42	274.716,468 422.566,727	9.353	42	274.716,468 422.566,727	43	274.730,507 422.570,48	14.532
43	274.730,507 422.570,48	44	274.744,711 422.573,764	14.579	44	274.744,711 422.573,764	45	274.757,154 422.578,144	13.191	45	274.757,154 422.578,144	46	274.770,668 422.584,857	15.089
46	274.770,668 422.584,857	47	274.783,115 422.593,854	15.358	47	274.783,115 422.593,854	48	274.789,53 422.600,855	9.496	48	274.789,53 422.600,855	49	274.793,588 422.610,108	10.104
49	274.793,588 422.610,108	50	274.796,161 422.618,982	9.239	50	274.796,161 422.618,982	51	274.801,611 422.635,32	17.223	51	274.801,611 422.635,32	52	274.806,34 422.646,799	12.415
52	274.806,34 422.646,799	53	274.812,3 422.657,695	12.42	53	274.812,3 422.657,695	54	274.829,926 422.669,395	21.156	54	274.829,926 422.669,395	55	274.845,896 422.678,609	18.437
55	274.845,896 422.678,609	56	274.865,449 422.694,567	25.238	56	274.865,449 422.694,567	57	274.867,749 422.698,083	4.201	57	274.867,749 422.698,083	58	274.869,565 422.702,13	4.436
58	274.869,565 422.702,13	59	274.870,619 422.708,224	6.184	59	274.870,619 422.708,224	60	274.873,178 422.719,093	11.166	60	274.873,178 422.719,093	61	274.876,096 422.722,995	4.872
61	274.876,096 422.722,995	62	274.889,866 422.745,286	26.201	62	274.889,866 422.745,286	63	274.896,724 422.755,169	12.029	63	274.896,724 422.755,169	64	274.901,829 422.762,342	8.804
64	274.901,829 422.762,342	65	274.905,178 422.768,24	6.782	65	274.905,178 422.768,24	66	274.911,736 422.776,459	10.515	66	274.911,736 422.776,459	67	274.913,172 422.787,617	11.25
67	274.913,172 422.787,617	68	274.913,651 422.797,341	9.736	68	274.913,651 422.797,341	69	274.913,172 422.814,398	17.064	69	274.913,172 422.814,398	70	274.913,012 422.825,397	11.0
70	274.913,012 422.825,397	71	274.910,301 422.834,643	9.635	71	274.910,301 422.834,643	72	274.903,442 422.861,684	27.897	72	274.903,442 422.861,684	73	274.901,688 422.884,479	22.862
73	274.901,688 422.884,479	74	274.902,166 422.905,84	21.366	74	274.902,166 422.905,84	75	274.902,166 422.909,825	3.985	75	274.902,166 422.909,825	76	274.901,057 422.916,462	6.729
76	274.901,057 422.916,462	77	274.896,91 422.924,273	8.844	77	274.896,91 422.924,273	78	274.894,517 422.933,359	9.396	78	274.894,517 422.933,359	79	274.894,836 422.949,3	15.944
79	274.894,836 422.949,3	80	274.896,761 422.961,956	12.802	80	274.896,761 422.961,956	81	274.897,08 422.971,52	9.569	81	274.897,08 422.971,52	82	274.896,123 422.979,65	8.186
82	274.896,123 422.979,65	83	274.892,614 422.985,07	6.457	83	274.892,614 422.985,07	84	274.854,292 422.914,388	80.402	84	274.854,292 422.914,388	85	274.792,253 422.844,419	93.512
85	274.792,253 422.844,419	86	274.737,501 422.760,946	99.827	86	274.737,501 422.760,946	87	274.654,343 422.666,992	125.47	87	274.654,343 422.666,992	88	274.495,617 422.587,03	177.73
88	274.495,617 422.587,03	89	274.433,76 422.567,36	64.909	89	274.433,76 422.567,36	90	274.332,487 422.547,68	103.167	90	274.332,487 422.547,68	91	274.304,349 422.513,936	43.936
91	274.304,349 422.513,936	92	274.228,431 422.457,736	94.456	92	274.228,431 422.457,736	1	274.090,641 422.379,047	158.676					

\*\* Lungimile segmentelor sunt determinate în planul de proiecție Stereo 70 și sunt rotunjite la 1 milimetru.

\*\*\* Distanța dintre puncte este formată din segmente cumulate ce sunt mai mici decât valoarea 1 milimetru.



**DATE DESPRE IMOBILUL NR. 9995**

Oficiul de Cadastru și Publicitate Imobiliară CARAS-SEVERIN  
Biroul de Cadastru și Publicitate Imobiliară Caransebes

**A. Partea I. Descrierea imobilului**

TEREN Extravilan

Nr. CF vechi:340- Golet  
Nr. topografic:1505

Adresa: Jud. Caraș-Severin

Nr. Crt	Nr cadastral Nr. topografic	Suprafața* (mp)	Observații / Referințe
A1	31519	141.210	Sector cadastral:84 Teren neimprejmuit;

**B. Partea II. Proprietari și acte**

Inscrieri privitoare la dreptul de proprietate și alte drepturi reale		Referințe
<b>34940 / 30/12/2015</b>		
Act Administrativ nr. HG 532, din 24/07/2002 emis de GUVERNUL ROMÂNIEI (act administrativ nr. EXTRAS CF NR 4769/25-02-2013 emis de BCPI CARANSEBES);		
B1	Prin Decizia Civila nr. 402/2015 pronuntata in dosar nr. 2208/208/2014 al Tribunalului Caras-Severin dispune anulara incheierii de reexaminare 10270/2014 si dipune mentinerea incheierii nr. 11018/2013 si in baza HG 532/2002, anexa 20, pozitia 24 se infiinteaza cartea funciara 31519 a imobilului cu nr.cad. 31519 UAT Bucosnita, pentru imobilul :Teren extravilan de 141210 mp ce se dezlipeste din imobilul cu nr.top 1505 inscris in CF pe hartie 340 Golet	A1
B2	Intabulare, drept de PROPRIETATEHG 532/2002, anexa 20, pozitia 24, dobandit prin Lege, cota actuala 1/1, cota initiala 1/1 1) COMUNA BUCOSNITA DOMENIUL PUBLIC, CIF:3227645	A1

**C. Partea III. SARCINI .**

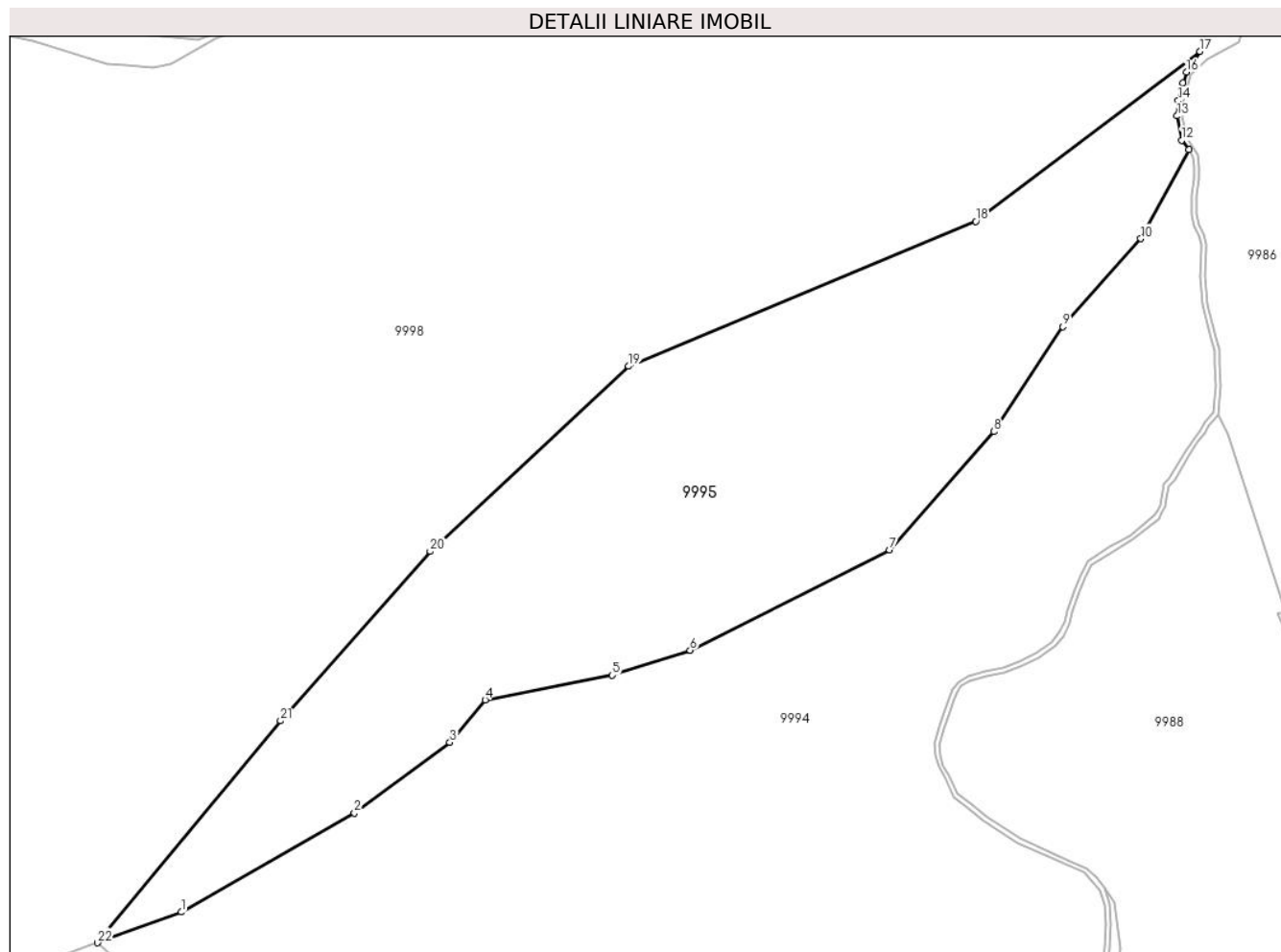
Inscrieri privind dezmembramintele dreptului de proprietate, drepturi reale de garanție și sarcini	Referințe
NU SUNT	

## Anexa Nr. 1 La Partea I

## Teren

Nr cadastral	Suprafața (mp)*	Observații / Referințe
31519	141.210	

\* Suprafața este determinată în planul de proiecție Stereo 70.



## Date referitoare la teren

Crt	Categorie folosință	Intra vilan	Suprafața (mp)	Tarla	Parcelă	Nr. topo	Observații / Referințe
1	pașune	NU	141.210	-	-	1505	Pășune împădurită în Nemanu, Tilva și Gârda

## Lungime Segmente

1) Valorile lungimilor segmentelor sunt obținute din proiecție în plan.

Punct început	X / Y	Punct sfârșit	X / Y	Lungime segment (** (m))
1	274.090,641 422.379,047	2	274.228,431 422.457,736	158.676
3	274.304,349 422.513,936	4	274.332,487 422.547,68	43.936
5	274.433,76 422.567,36	6	274.495,617 422.587,03	64.909
7	274.654,343 422.666,992	8	274.737,501 422.760,946	125.47
9	274.792,253 422.844,419	10	274.854,292 422.914,388	93.512

Punct început	X / Y	Punct sfârșit	X / Y	Lungime segment (** (m))
2	274.228,431 422.457,736	3	274.304,349 422.513,936	94.456
4	274.332,487 422.547,68	5	274.433,76 422.567,36	103.167
6	274.495,617 422.587,03	7	274.654,343 422.666,992	177.73
8	274.737,501 422.760,946	9	274.792,253 422.844,419	99.827
10	274.854,292 422.914,388	11	274.892,614 422.985,07	80.402



Punct început	X / Y	Punct sfârșit	X / Y	Lungime segment (** (m)
11	274.892,614 422.985,07	12	274.886,872 422.992,721	9.566
13	274.883,205 423.012,014	14	274.884,221 423.024,204	12.232
15	274.887,779 423.038,425	16	274.890,574 423.046,805	8.834
17	274.901,418 423.063,286	18	274.723,063 422.928,241	223.713
19	274.446,715 422.812,927	20	274.288,651 422.665,753	215.973
21	274.169,537 422.531,073	22	274.023,804 422.354,652	228.828

Punct început	X / Y	Punct sfârșit	X / Y	Lungime segment (** (m)
12	274.886,872 422.992,721	13	274.883,205 423.012,014	19.638
14	274.884,221 423.024,204	15	274.887,779 423.038,425	14.659
16	274.890,574 423.046,805	17	274.901,418 423.063,286	19.729
18	274.723,063 422.928,241	19	274.446,715 422.812,927	299.442
20	274.288,651 422.665,753	21	274.169,537 422.531,073	179.797
22	274.023,804 422.354,652	1	274.090,641 422.379,047	71.15

\*\* Lungimile segmentelor sunt determinate în planul de proiecție Stereo 70 și sunt rotunjite la 1 milimetru.

\*\*\* Distanța dintre puncte este formată din segmente cumulate ce sunt mai mici decât valoarea 1 milimetru.



**DATE DESPRE IMOBILUL NR. 9997**

Oficiul de Cadastru și Publicitate Imobiliară CARAS-SEVERIN  
Biroul de Cadastru și Publicitate Imobiliară Caransebes

**A. Partea I. Descrierea imobilului**

TEREN Extravilan

Nr. CF vechi:340- Golet  
Nr. topografic:1502

Adresa: Jud. Caraş-Severin

Nr. Crt	Nr cadastral Nr. topografic	Suprafaţa* (mp)	Observații / Referințe
A1	31518	482.717	Sector cadastral:83 Teren neimprejmuit;

**B. Partea II. Proprietari și acte**

Inscrieri privitoare la dreptul de proprietate și alte drepturi reale	Referințe
<b>34948 / 30/12/2015</b>	
Act Administrativ nr. HG 532, din 24/07/2002 emis de GUVERNUL ROMÂNIEI (act administrativ nr. EXTRAS CF NR 3325/12-02-2013 emis de BCPI CARANSEBES);	
B1	Prin Decizia Civila nr. 423/2015 pronuntata in dosar nr. 2192/208/2014 al Tribunalului Caras- Severin se dispune anularea incheierii de reexaminare nr. 10317/2014 si mentinerea incheierii nr .25616/2013 si in baza HG 532/2002, anexa 20, pozitia 24 se infiinteaza cartea funciara 31518 a imobilului cu nr.cad. 31518 UAT Bucosnita, pentru imobilul :Teren extravilan de 486250 mp(lot 1) ce se dezlipeste din imobilul cu nr.top 1502 inscris in CF pe hartie 340 Golet
B2	Intabulare, drept de PROPRIETATEHG 532/2002, anexa 20,pozitia 24, dobandit prin Lege, cota actuala 1/1, cota initiala 1/1 1) COMUNA BUCOSNITA DOMENIUL PUBLIC, CIF:3227645

**C. Partea III. SARCINI .**

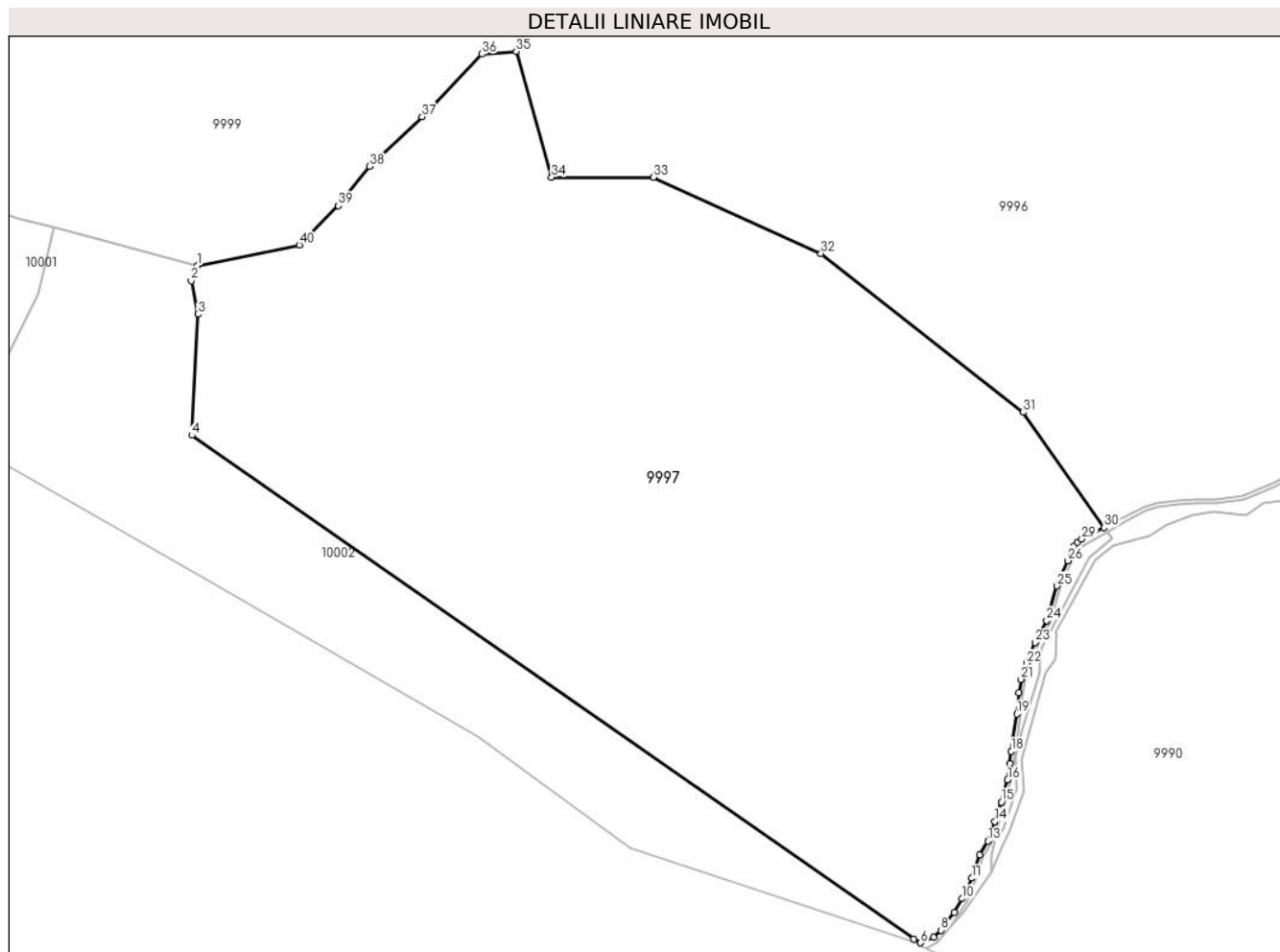
Inscrieri privind dezmembramintele dreptului de proprietate, drepturi reale de garanție și sarcini	Referințe
NU SUNT	

## Anexa Nr. 1 La Partea I

## Teren

Nr cadastral	Suprafața (mp)*	Observații / Referințe
31518	482.717	

\* Suprafața este determinată în planul de proiecție Stereo 70.



## Date referitoare la teren

Crt	Categorie folosință	Intravilan	Suprafața (mp)	Tarla	Parcelă	Nr. topo	Observații / Referințe
1	pasune	NU	482.717	-	-	1502	Pășune împădurită în Nemanu, Tilva și Gârda. Diferența de suprafață se regăsește la ID 9992

## Lungime Segmente

1) Valorile lungimilor segmentelor sunt obținute din proiecție în plan.

Punct început	X / Y	Punct sfârșit	X / Y	Lungime segment (** (m)
1	273.095,124 421.971,427	2	273.088,495 421.955,388	17.355
3	273.095,858 421.919,404	4	273.089,299 421.789,113	130.456
5	273.866,47 421.247,666	6	273.873,619 421.243,654	8.198
7	273.887,773 421.249,388	8	273.895,662 421.257,04	10.99
9	273.910,082 421.276,506	10	273.918,221 421.291,035	16.653

Punct început	X / Y	Punct sfârșit	X / Y	Lungime segment (** (m)
2	273.088,495 421.955,388	3	273.095,858 421.919,404	36.73
4	273.089,299 421.789,113	5	273.866,47 421.247,666	947.185
6	273.873,619 421.243,654	7	273.887,773 421.249,388	15.271
8	273.895,662 421.257,04	9	273.910,082 421.276,506	24.225
10	273.918,221 421.291,035	11	273.928,864 421.313,043	24.446

Punct început	X / Y	Punct sfârșit	X / Y	Lungime segment (** (m)
11	273.928,864 421.313,043	12	273.937,069 421.338,247	26.506
13	273.946,092 421.352,936	14	273.953,361 421.374,033	22.314
15	273.960,562 421.394,931	16	273.967,31 421.418,769	24.775
17	273.969,453 421.436,186	18	273.971,202 421.449,59	13.518
19	273.977,148 421.489,509	20	273.979,331 421.512,199	22.795
21	273.981,879 421.526,883	22	273.987,692 421.543,93	18.011
23	273.997,101 421.566,558	24	274.009,221 421.589,955	26.35
25	274.020,15 421.627,285	26	274.031,832 421.654,332	29.462
27	274.039,313 421.670,595	28	274.042,39 421.674,143	4.696
29	274.047,173 421.677,542	30	274.071,254 421.689,863	27.05
31	273.984,179 421.813,874	32	273.766,367 421.984,654	276.781
33	273.585,858 422.066,439	34	273.476,349 422.066,439	109.509
35	273.438,226 422.201,892	36	273.401,666 422.199,081	36.668
37	273.336,983 422.131,628	38	273.280,737 422.078,228	77.558
39	273.246,989 422.036,07	40	273.204,804 421.993,912	59.64

Punct început	X / Y	Punct sfârșit	X / Y	Lungime segment (** (m)
12	273.937,069 421.338,247	13	273.946,092 421.352,936	17.239
14	273.953,361 421.374,033	15	273.960,562 421.394,931	22.104
16	273.967,31 421.418,769	17	273.969,453 421.436,186	17.548
18	273.971,202 421.449,59	19	273.977,148 421.489,509	40.359
20	273.979,331 421.512,199	21	273.981,879 421.526,883	14.903
22	273.987,692 421.543,93	23	273.997,101 421.566,558	24.506
24	274.009,221 421.589,955	25	274.020,15 421.627,285	38.897
26	274.031,832 421.654,332	27	274.039,313 421.670,595	17.901
28	274.042,39 421.674,143	29	274.047,173 421.677,542	5.868
30	274.071,254 421.689,863	31	273.984,179 421.813,874	151.528
32	273.766,367 421.984,654	33	273.585,858 422.066,439	198.172
34	273.476,349 422.066,439	35	273.438,226 422.201,892	140.716
36	273.401,666 422.199,081	37	273.336,983 422.131,628	93.455
38	273.280,737 422.078,228	39	273.246,989 422.036,07	54.002
40	273.204,804 421.993,912	1	273.095,124 421.971,427	111.961

\*\* Lungimile segmentelor sunt determinate în planul de proiecție Stereo 70 și sunt rotunjite la 1 milimetru.

\*\*\* Distanța dintre puncte este formată din segmente cumulate ce sunt mai mici decât valoarea 1 milimetru.



**DATE DESPRE IMOBILUL NR. 9999**

Oficiul de Cadastru și Publicitate Imobiliară CARAS-SEVERIN  
Biroul de Cadastru și Publicitate Imobiliară Caransebes

**A. Partea I. Descrierea imobilului**

TEREN Extravilan

Nr. CF vechi:340-Golet  
Nr. topografic:1500/1

Adresa: Jud. Caraș-Severin

Nr. Crt	Nr cadastral Nr. topografic	Suprafața* (mp)	Observații / Referințe
A1	31419	664.252	Sector cadastral:83 Teren neimprejmuit;

**B. Partea II. Proprietari și acte**

Inscrieri privitoare la dreptul de proprietate și alte drepturi reale	Referințe
<b>21179 / 03/08/2015</b>	
Act Administrativ nr. HG 532, din 24/07/2002 emis de GUVERNUL ROMÂNIEI;	
B1	In baza Deciziei civile nr. 159/A/2015 pronuntata de Tribunalul Caras Severin in dosar 2205/208/2014 se anuleaza incheierea de reexaminare nr. 10279/2014c.f. si mentine incheierea 11025/2013 c.f. si in baza HG 532/2002 se infiinteaza cartea funciara 31419 a imobilului cu nr.cad.31419- Teren extravilan de 664252 mp ce se dezlipeste din imobilul cu nr.top 1500/1 in scris in CF pe hartie 340 Golet
B2	Intabulare, drept de PROPRIETATEHG 532/2002, anexa 20 pozitia 24, dobandit prin Lege, cota actuala 1/1, cota initiala 1/1
1) COMUNA BUCOSNITA DOMENIUL PUBLIC, CIF:3227645	

**C. Partea III. SARCINI .**

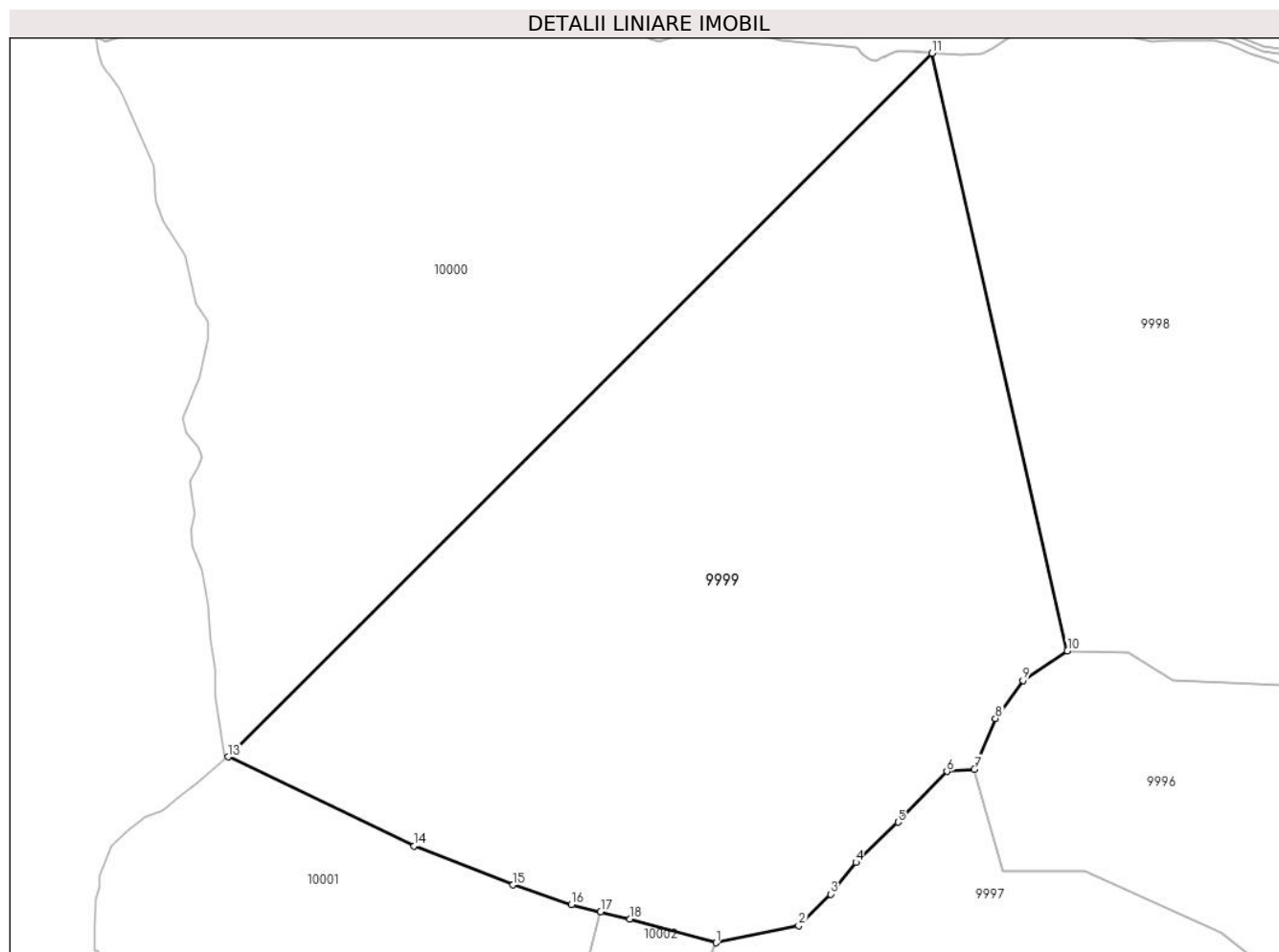
Inscrieri privind dezmembramintele dreptului de proprietate, drepturi reale de garanție și sarcini	Referințe
NU SUNT	

## Anexa Nr. 1 La Partea I

## Teren

Nr cadastral	Suprafața (mp)*	Observații / Referințe
31419	664.252	

\* Suprafața este determinată în planul de proiecție Stereo 70.



## Date referitoare la teren

Crt	Categorie folosință	Intra vilan	Suprafața (mp)	Tarla	Parcelă	Nr. topo	Observații / Referințe
1	pasune	NU	664.252	-	-	1500/1	Pășune împădurită în Nemanu, Tilva și Gârda

## Lungime Segmente

1) Valorile lungimilor segmentelor sunt obținute din proiecție în plan.

Punct început	X / Y	Punct sfârșit	X / Y	Lungime segment (** (m)
1	273.095,124 421.971,427	2	273.204,804 421.993,912	111.961
2	273.204,804 421.993,912	3	273.246,989 422.036,07	59.64
3	273.246,989 422.036,07	4	273.280,737 422.078,228	54.002
4	273.280,737 422.078,228	5	273.336,983 422.131,628	77.558
5	273.336,983 422.131,628	6	273.401,666 422.199,081	93.455



Punct început	X / Y	Punct sfârșit	X / Y	Lungime segment (** (m)
6	273.401,666 422.199,081	7	273.438,226 422.201,892	36.668
7	273.438,226 422.201,892	8	273.466,349 422.269,345	73.081
8	273.466,349 422.269,345	9	273.502,909 422.319,935	62.418
9	273.502,909 422.319,935	10	273.561,968 422.359,283	70.966
10	273.561,968 422.359,283	11	273.382,169 423.152,92	813.749
11	273.382,169 423.152,92	12	272.455,54 422.227,603	1309.524
12	272.455,54 422.227,603	13	272.446,168 422.218,244	13.245
13	272.446,168 422.218,244	14	272.693,741 422.099,839	274.431
14	272.693,741 422.099,839	15	272.825,104 422.048,249	141.13
15	272.825,104 422.048,249	16	272.902,628 422.022,408	81.717
16	272.902,628 422.022,408	17	272.941,39 422.012,717	39.955
17	272.941,39 422.012,717	18	272.980,153 422.003,027	39.956
18	272.980,153 422.003,027	1	273.095,124 421.971,427	119.235

\*\* Lungimile segmentelor sunt determinate în planul de proiecție Stereo 70 și sunt rotunjite la 1 milimetru.

\*\*\* Distanța dintre puncte este formată din segmente cumulate ce sunt mai mici decât valoarea 1 milimetru.

