

**DATE DESPRE IMOBILUL NR. 3326**

Oficiul de Cadastru și Publicitate Imobiliară ALBA
Biroul de Cadastru și Publicitate Imobiliară Aiud

A. Partea I. Descrierea imobilului

TEREN Extravilan

Adresa: Jud. Alba

Nr. Crt	Nr cadastral Nr. topografic	Suprafața* (mp)	Observații / Referințe
A1		14.161	Sector cadastral:58 Teren neimprijmit;

B. Partea II. Proprietari și acte

Inscrieri privitoare la dreptul de proprietate și alte drepturi reale		Referințe
1 / 01/01/2022		
Act Normativ nr. 7, din 13/03/1996 emis de PARLAMENTUL ROMÂNIEI;		
B1	Inscrierea provizorie, drept de PROPRIETATE, dobandit prin Lege, cota actuala 1/1 1) UAT MIRASLĂU, CIF:9999999999999	A1

C. Partea III. SARCINI .

Inscrieri privind dezmembramintele dreptului de proprietate, drepturi reale de garanție și sarcini	Referințe
NU SUNT	

Anexa Nr. 1 La Partea I

Teren

Nr cadastral	Suprafața (mp)*	Observații / Referințe
	14.161	

* Suprafața este determinată în planul de proiecție Stereo 70.

DETALII LINIARE IMOBIL



Date referitoare la teren

Crt	Categorie folosință	Intravilan	Suprafața (mp)	Tarla	Parcelă	Nr. topo	Observații / Referințe
1	neproductiv	NU	14.161	-	-	-	

Lungime Segmente

1) Valorile lungimilor segmentelor sunt obținute din proiecție în plan.

Punct început	X / Y	Punct sfârșit	X / Y	Lungime segment
1	400.150,196 542.729,301	2	400.127,795 542.736,866	23.64 4
4	400.102,192 542.744,754	5	400.094,244 542.744,696	7.948
7	400.070,451 542.747,634	8	400.049,942 542.746,106	20.56 6
10	400.009,234 542.738,044	11	399.978,462 542.733,515	31.10 3
13	399.954,525 542.735,408	14	399.948,562 542.738,299	6.626
16	399.896,524 542.798,704	17	399.852,466 542.831,308	54.81 1
2	400.127,795 542.736,866	3	400.113,194 542.736,113	14.62
5	400.094,244 542.744,696	6	400.081,709 542.739,083	13.73 5
8	400.049,942 542.746,106	9	400.029,857 542.742,613	20.38 6
11	399.978,462 542.733,515	12	399.969,411 542.736,754	9.614
14	399.948,562 542.738,299	15	399.915,153 542.770,336	46.28 8
17	399.852,466 542.831,308	18	399.841,937 542.839,828	13.54 4
3	400.113,194 542.736,113	4	400.102,192 542.744,754	13.99
6	400.081,709 542.739,083	7	400.070,451 542.747,634	14.13 7
9	400.029,857 542.742,613	10	400.009,234 542.738,044	21.12 3
12	399.969,411 542.736,754	13	399.954,525 542.735,408	14.94 7
15	399.915,153 542.770,336	16	399.896,524 542.798,704	33.93 7
18	399.841,937 542.839,828	19	399.828,903 542.855,113	20.08 7

Punct început	X / Y	Punct sfârșit	X / Y	Lungime segment	Punct început	X / Y	Punct sfârșit	X / Y	Lungime segment	Punct început	X / Y	Punct sfârșit	X / Y	Lungime segment
19	399.828,903 542.855,113	20	399.823,39 542.854,111	5.604	20	399.823,39 542.854,111	21	399.834,908 542.837,437	20.265	21	399.834,908 542.837,437	22	399.815,058 542.839,449	19.951
22	399.815,058 542.839,449	23	399.808,226 542.838,056	6.973	23	399.808,226 542.838,056	24	399.809,484 542.836,116	2.312	24	399.809,484 542.836,116	25	399.833,44 542.829,033	24.981
25	399.833,44 542.829,033	26	399.846,072 542.822,719	14.122	26	399.846,072 542.822,719	27	399.859,853 542.817,552	14.718	27	399.859,853 542.817,552	28	399.868,608 542.810,356	11.333
28	399.868,608 542.810,356	29	399.855,028 542.809,205	13.629	29	399.855,028 542.809,205	30	399.849,043 542.799,999	10.98	30	399.849,043 542.799,999	31	399.841,446 542.796,087	8.545
31	399.841,446 542.796,087	32	399.833,848 542.798,85	8.084	32	399.833,848 542.798,85	33	399.824,038 542.798,944	9.81	33	399.824,038 542.798,944	34	399.814,993 542.802,042	9.561
34	399.814,993 542.802,042	35	399.804,141 542.808,501	12.629	35	399.804,141 542.808,501	36	399.799,3 542.807,417	4.96	36	399.799,3 542.807,417	37	399.797,656 542.804,577	3.282
37	399.797,656 542.804,577	38	399.801,48 542.800,688	5.454	38	399.801,48 542.800,688	39	399.812,404 542.796,168	11.822	39	399.812,404 542.796,168	40	399.820,126 542.793,532	8.159
40	399.820,126 542.793,532	41	399.828,602 542.792,403	8.55	41	399.828,602 542.792,403	42	399.835,004 542.787,508	8.059	42	399.835,004 542.787,508	43	399.841,408 542.784,119	7.246
43	399.841,408 542.784,119	44	399.845,74 542.788,45	6.125	44	399.845,74 542.788,45	45	399.856,476 542.794,662	12.404	45	399.856,476 542.794,662	46	399.864,386 542.800,876	10.059
46	399.864,386 542.800,876	47	399.890,378 542.789,39	28.417	47	399.890,378 542.789,39	48	399.896,188 542.776,72	13.939	48	399.896,188 542.776,72	49	399.904,818 542.771,207	10.241
49	399.904,818 542.771,207	50	399.908,174 542.759,225	12.444	50	399.908,174 542.759,225	51	399.916,944 542.755,5	9.528	51	399.916,944 542.755,5	52	399.940,116 542.736,661	29.865
52	399.940,116 542.736,661	53	399.948,597 542.728,691	11.638	53	399.948,597 542.728,691	54	399.949,386 542.727,656	1.302	54	399.949,386 542.727,656	55	399.955,194 542.721,012	8.824
55	399.955,194 542.721,012	56	399.965,017 542.723,254	10.075	56	399.965,017 542.723,254	57	399.965,557 542.712,392	10.875	57	399.965,557 542.712,392	58	399.938,245 542.695,493	32.118
58	399.938,245 542.695,493	59	399.921,194 542.689,248	18.159	59	399.921,194 542.689,248	60	399.914,663 542.689,894	6.562	60	399.914,663 542.689,894	61	399.885,821 542.682,632	29.742
61	399.885,821 542.682,632	62	399.859,604 542.668,613	29.73	62	399.859,604 542.668,613	63	399.843,602 542.671,721	16.301	63	399.843,602 542.671,721	64	399.833,273 542.677,792	11.98
64	399.833,273 542.677,792	65	399.815,371 542.667,001	20.903	65	399.815,371 542.667,001	66	399.802,883 542.661,745	13.549	66	399.802,883 542.661,745	67	399.800,188 542.658,716	4.054
67	399.800,188 542.658,716	68	399.794,583 542.653,415	7.715	68	399.794,583 542.653,415	69	399.799,79 542.650,349	6.042	69	399.799,79 542.650,349	70	399.802,356 542.656,191	6.381
70	399.802,356 542.656,191	71	399.818,435 542.660,498	16.646	71	399.818,435 542.660,498	72	399.829,31 542.645,254	18.726	72	399.829,31 542.645,254	73	399.849,673 542.636,352	22.224
73	399.849,673 542.636,352	74	399.875,572 542.647,499	28.196	74	399.875,572 542.647,499	75	399.899,136 542.654,123	24.477	75	399.899,136 542.654,123	76	399.909,661 542.676,072	24.342
76	399.909,661 542.676,072	77	399.915,935 542.681,201	8.104	77	399.915,935 542.681,201	78	399.931,717 542.685,824	16.445	78	399.931,717 542.685,824	79	399.939,042 542.689,188	8.061
79	399.939,042 542.689,188	80	399.954,387 542.703,011	20.653	80	399.954,387 542.703,011	81	399.986,354 542.716,612	34.74	81	399.986,354 542.716,612	82	400.003,739 542.722,013	18.205
82	400.003,739 542.722,013	83	400.028,5 542.726,682	25.197	83	400.028,5 542.726,682	84	400.041,707 542.711,776	19.915	84	400.041,707 542.711,776	85	400.071,652 542.713,381	29.988
85	400.071,652 542.713,381	86	400.090,808 542.715,204	19.243	86	400.090,808 542.715,204	87	400.113,956 542.716,27	23.173	87	400.113,956 542.716,27	88	400.123,846 542.712,635	10.537
88	400.123,846 542.712,635	89	400.135,324 542.705,018	13.775	89	400.135,324 542.705,018	90	400.163,144 542.690,331	31.459	90	400.163,144 542.690,331	91	400.176,764 542.681,806	16.068
91	400.176,764 542.681,806	92	400.188,409 542.661,663	23.267	92	400.188,409 542.661,663	93	400.182,821 542.654,819	8.836	93	400.182,821 542.654,819	94	400.186,446 542.647,498	8.169
94	400.186,446 542.647,498	95	400.193,141 542.644,191	7.467	95	400.193,141 542.644,191	96	400.203,778 542.635,773	13.565	96	400.203,778 542.635,773	97	400.216,018 542.608,428	29.959
97	400.216,018 542.608,428	98	400.224,811 542.580,137	29.626	98	400.224,811 542.580,137	99	400.228,487 542.568,165	12.524	99	400.228,487 542.568,165	100	400.235,189 542.559,458	10.988
100	400.235,189 542.559,458	101	400.258,577 542.540,036	30.401	101	400.258,577 542.540,036	102	400.255,7 542.554,633	14.877	102	400.255,7 542.554,633	103	400.255,232 542.555,907	1.358
103	400.255,232 542.555,907	104	400.254,576 542.560,338	4.479	104	400.254,576 542.560,338	105	400.253,922 542.563,655	3.381	105	400.253,922 542.563,655	106	400.206,626 542.660,687	107.945
106	400.206,626 542.660,687	107	400.195,417 542.688,5	29.987	107	400.195,417 542.688,5	108	400.175,722 542.713,99	32.213	108	400.175,722 542.713,99	109	400.166,822 542.714,845	8.94
109	400.166,822 542.714,845	1	400.150,196 542.729,301	22.032										

** Lungimile segmentelor sunt determinate în planul de proiecție Stereo 70 și sunt rotunjite la 1 milimetru.

*** Distanța dintre puncte este formată din segmente cumulate ce sunt mai mici decât valoarea 1 milimetru.

**DATE DESPRE IMOBILUL NR. 3327**

Oficiul de Cadastru și Publicitate Imobiliară ALBA
Biroul de Cadastru și Publicitate Imobiliară Aiud

A. Partea I. Descrierea imobilului

TEREN Extravilan

Adresa: Jud. Alba

Nr. Crt	Nr cadastral Nr. topografic	Suprafața* (mp)	Observații / Referințe
A1	71039	130.903	Sector cadastral:58 Teren neimprejmuit;

B. Partea II. Proprietari și acte

Inscrieri privitoare la dreptul de proprietate și alte drepturi reale	Referințe
10760 / 19/08/2015	
Act Administrativ nr. T.P. 14113/1399, din 06/12/2007 emis de CJPSDDPAT;	
B1	A1
Intabulare, drept de PROPRIETATE asupra parc. 1334 pasune de 130903 m.p., dobandit prin Reconstituire, cota actuala 1/1	
1) PAROHIA REFORMATĂ MIRASLAU, CIF:8195501	

C. Partea III. SARCINI .

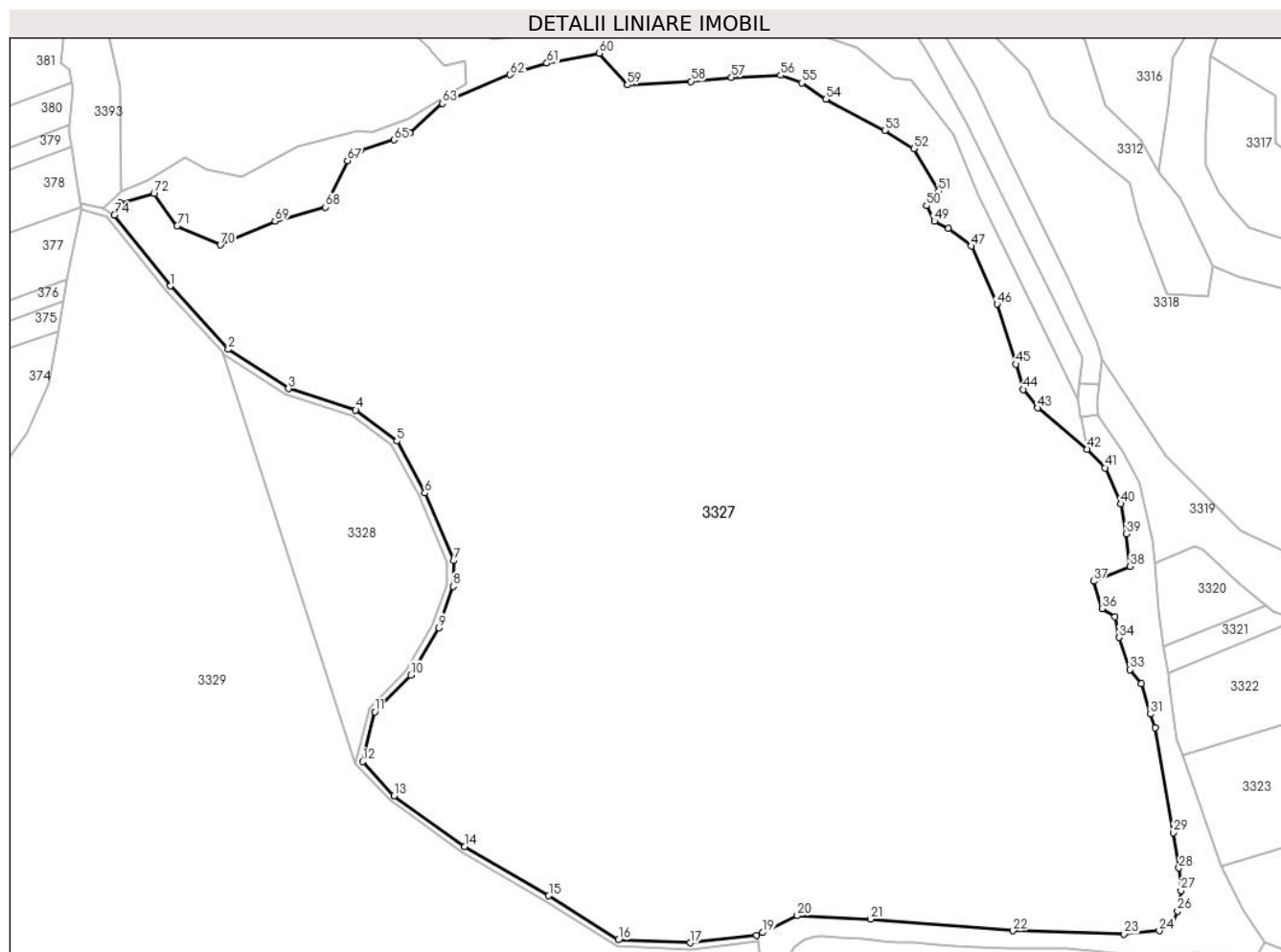
Inscrieri privind dezmembramintele dreptului de proprietate, drepturi reale de garanție și sarcini	Referințe
NU SUNT	

Anexa Nr. 1 La Partea I

Teren

Nr cadastral	Suprafața (mp)*	Observații / Referințe
71039	130.903	

* Suprafața este determinată în planul de proiecție Stereo 70.



Date referitoare la teren

Crt	Categorie folosință	Intravilan	Suprafața (mp)	Tarla	Parcelă	Nr. topo	Observații / Referințe
1	pașune	NU	130.903	90	1334	-	

Lungime Segmente

1) Valorile lungimilor segmentelor sunt obținute din proiecție în plan.

Punct început	X / Y	Punct sfârșit	X / Y	Lungime segment	Punct început	X / Y	Punct sfârșit	X / Y	Lungime segment	Punct început	X / Y	Punct sfârșit	X / Y	Lungime segment
1	399.826,246 542.616,997	2	399.853,386 542.587,111	40.37	2	399.853,386 542.587,111	3	399.881,863 542.568,625	33.95	3	399.881,863 542.568,625	4	399.913,547 542.558,514	33.25
4	399.913,547 542.558,514	5	399.932,952 542.543,825	24.33	5	399.932,952 542.543,825	6	399.946,171 542.519,348	27.81	6	399.946,171 542.519,348	7	399.959,792 542.487,526	34.61
7	399.959,792 542.487,526	8	399.959,445 542.475,415	12.11	8	399.959,445 542.475,415	9	399.952,666 542.455,844	20.71	9	399.952,666 542.455,844	10	399.939,641 542.433,58	25.79
10	399.939,641 542.433,58	11	399.922,579 542.416,288	24.29	11	399.922,579 542.416,288	12	399.916,849 542.392,796	24.18	12	399.916,849 542.392,796	13	399.931,658 542.376,736	21.84
13	399.931,658 542.376,736	14	399.965,017 542.352,705	41.11	14	399.965,017 542.352,705	15	400.004,568 542.329,586	45.81	15	400.004,568 542.329,586	16	400.037,417 542.308,736	38.90
16	400.037,417 542.308,736	17	400.071,365 542.307,396	33.97	17	400.071,365 542.307,396	18	400.102,63 542.310,985	31.47	18	400.102,63 542.310,985	19	400.105,506 542.312,203	3.123

Punct început	X / Y	Punct sfârșit	X / Y	Lungime segment	Punct început	X / Y	Punct sfârșit	X / Y	Lungime segment	Punct început	X / Y	Punct sfârșit	X / Y	Lungime segment
19	400.105,506 542.312,203	20	400.121,796 542.320,19	18.14 3	20	400.121,796 542.320,19	21	400.156,439 542.318,508	34.68 4	21	400.156,439 542.318,508	22	400.223,529 542.313,056	67.31 1
22	400.223,529 542.313,056	23	400.275,901 542.311,467	52.39 6	23	400.275,901 542.311,467	24	400.292,542 542.313,041	16.71 5	24	400.292,542 542.313,041	25	400.298,258 542.316,329	6.594
25	400.298,258 542.316,329	26	400.301,178 542.322,262	6.613	26	400.301,178 542.322,262	27	400.302,747 542.332,062	9.925	27	400.302,747 542.332,062	28	400.301,883 542.342,686	10.65 9
28	400.301,883 542.342,686	29	400.299,108 542.359,282	16.82 6	29	400.299,108 542.359,282	30	400.290,644 542.408,817	50.25 3	30	400.290,644 542.408,817	31	400.288,412 542.415,176	6.739
31	400.288,412 542.415,176	32	400.284,112 542.429,634	15.08 4	32	400.284,112 542.429,634	33	400.278,676 542.436,122	8.464	33	400.278,676 542.436,122	34	400.273,628 542.451,322	16.01 6
34	400.273,628 542.451,322	35	400.271,689 542.460,978	9.849	35	400.271,689 542.460,978	36	400.265,493 542.464,881	7.323	36	400.265,493 542.464,881	37	400.261,699 542.477,871	13.53 3
37	400.261,699 542.477,871	38	400.278,813 542.484,823	18.47 2	38	400.278,813 542.484,823	39	400.277,0 542.500,209	15.49 2	39	400.277,0 542.500,209	40	400.274,361 542.514,314	14.35
40	400.274,361 542.514,314	41	400.267,026 542.531,259	18.46 4	41	400.267,026 542.531,259	42	400.258,577 542.540,036	12.18 3	42	400.258,577 542.540,036	43	400.235,189 542.559,458	30.40 1
43	400.235,189 542.559,458	44	400.228,487 542.568,165	10.98 8	44	400.228,487 542.568,165	45	400.224,811 542.580,137	12.52 4	45	400.224,811 542.580,137	46	400.216,018 542.608,428	29.62 6
46	400.216,018 542.608,428	47	400.203,778 542.635,773	29.95 9	47	400.203,778 542.635,773	48	400.193,141 542.644,191	13.56 5	48	400.193,141 542.644,191	49	400.186,446 542.647,498	7.467
49	400.186,446 542.647,498	50	400.182,821 542.654,819	8.169	50	400.182,821 542.654,819	51	400.188,409 542.661,663	8.836	51	400.188,409 542.661,663	52	400.176,764 542.681,806	23.26 7
52	400.176,764 542.681,806	53	400.163,144 542.690,331	16.06 8	53	400.163,144 542.690,331	54	400.135,324 542.705,018	31.45 9	54	400.135,324 542.705,018	55	400.123,846 542.712,635	13.77 5
55	400.123,846 542.712,635	56	400.113,956 542.716,27	10.53 7	56	400.113,956 542.716,27	57	400.090,808 542.715,204	23.17 3	57	400.090,808 542.715,204	58	400.071,652 542.713,381	19.24 3
58	400.071,652 542.713,381	59	400.041,707 542.711,776	29.98 8	59	400.041,707 542.711,776	60	400.028,5 542.726,682	19.91 5	60	400.028,5 542.726,682	61	400.003,739 542.722,013	25.19 7
61	400.003,739 542.722,013	62	399.986,354 542.716,612	18.20 5	62	399.986,354 542.716,612	63	399.954,387 542.703,011	34.74	63	399.954,387 542.703,011	64	399.939,042 542.689,188	20.65 3
64	399.939,042 542.689,188	65	399.931,717 542.685,824	8.061	65	399.931,717 542.685,824	66	399.915,935 542.681,201	16.44 5	66	399.915,935 542.681,201	67	399.909,661 542.676,072	8.104
67	399.909,661 542.676,072	68	399.899,136 542.654,123	24.34 2	68	399.899,136 542.654,123	69	399.875,572 542.647,499	24.47 7	69	399.875,572 542.647,499	70	399.849,673 542.636,352	28.19 6
70	399.849,673 542.636,352	71	399.829,31 542.645,254	22.22 4	71	399.829,31 542.645,254	72	399.818,435 542.660,498	18.72 6	72	399.818,435 542.660,498	73	399.802,356 542.656,191	16.64 6
73	399.802,356 542.656,191	74	399.799,79 542.650,349	6.381	74	399.799,79 542.650,349	1	399.826,246 542.616,997	42.57 1					

** Lungimile segmentelor sunt determinate în planul de proiecție Stereo 70 și sunt rotunjite la 1 milimetru.

*** Distanța dintre puncte este formată din segmente cumulate ce sunt mai mici decât valoarea 1 milimetru.

**DATE DESPRE IMOBILUL NR. 3328**

Oficiul de Cadastru și Publicitate Imobiliară ALBA
Biroul de Cadastru și Publicitate Imobiliară Aiud

A. Partea I. Descrierea imobilului

TEREN Extravilan

Adresa: Jud. Alba

Nr. Crt	Nr cadastral Nr. topografic	Suprafața* (mp)	Observații / Referințe
A1	71010	8.997	Sector cadastral:58 Teren neimprejmuit;

B. Partea II. Proprietari și acte

Inscrieri privitoare la dreptul de proprietate și alte drepturi reale	Referințe
10759 / 19/08/2015	
Act Administrativ nr. T.P. nr 14113/1399, din 06/12/2007 emis de CJPSDDPAT;	
B1	A1
Intabulare, drept de PROPRIETATEcu titlu reconstituire L 18/1991, L 1/2000, L 247/2005 parcela nr 2337/1, dobandit prin Reconstituire, cota actuala 1/1	
1) PAROHIA REFORMATA MIRASLAU, CIF:8195501	

C. Partea III. SARCINI .

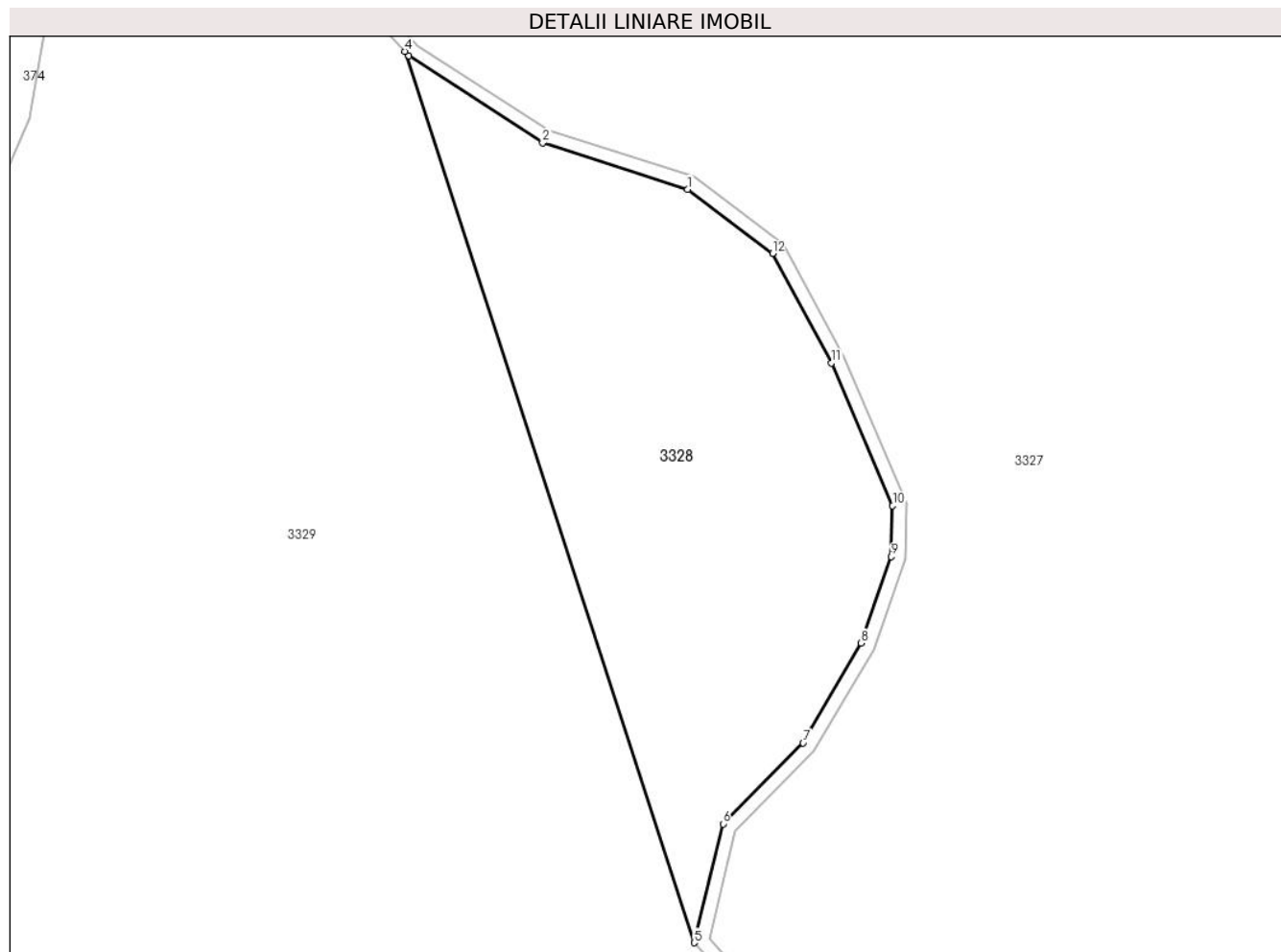
Inscrieri privind dezmembramintele dreptului de proprietate, drepturi reale de garanție și sarcini	Referințe
NU SUNT	

Anexa Nr. 1 La Partea I

Teren

Nr cadastral	Suprafața (mp)*	Observații / Referințe
71010	8.997	

* Suprafața este determinată în planul de proiecție Stereo 70.



Date referitoare la teren

Crt	Categorie folosință	Intra vilan	Suprafața (mp)	Tarla	Parcelă	Nr. topo	Observații / Referințe
1	pașune	NU	8.997	90	2337/1	-	

Lungime Segmente

1) Valorile lungimilor segmentelor sunt obținute din proiecție în plan.

Punct început	X / Y	Punct sfârșit	X / Y	Lungime segment (** (m)
1	399.912,146 542.555,812	2	399.880,567 542.565,89	33.148
2	399.880,567 542.565,89	3	399.851,426 542.584,806	34.742
3	399.851,426 542.584,806	4	399.850,524 542.585,8	1.342
4	399.850,524 542.585,8	5	399.913,553 542.391,945	203.844
5	399.913,553 542.391,945	6	399.919,861 542.417,804	26.617

Punct început	X / Y	Punct sfârșit	X / Y	Lungime segment (** (m)
6	399.919,861 542.417,804	7	399.937,241 542.435,42	24.746
7	399.937,241 542.435,42	8	399.949,928 542.457,105	25.124
8	399.949,928 542.457,105	9	399.956,459 542.475,962	19.956
9	399.956,459 542.475,962	10	399.956,774 542.486,953	10.996
10	399.956,774 542.486,953	11	399.943,467 542.518,042	33.817
11	399.943,467 542.518,042	12	399.930,622 542.541,826	27.031
12	399.930,622 542.541,826	1	399.912,146 542.555,812	23.173

** Lungimile segmentelor sunt determinate în planul de proiecție Stereo 70 și sunt rotunjite la 1 milimetru.

*** Distanța dintre puncte este formată din segmente cumulate ce sunt mai mici decât valoarea 1 milimetru.

**DATE DESPRE IMOBILUL NR. 3329**

Oficiul de Cadastru și Publicitate Imobiliară ALBA
Biroul de Cadastru și Publicitate Imobiliară Aiud

A. Partea I. Descrierea imobilului

TEREN Extravilan

Adresa: Jud. Alba

Nr. Crt	Nr cadastral Nr. topografic	Suprafața* (mp)	Observații / Referințe
A1		196.614	Sector cadastral:58 Teren neimprejmuit;

B. Partea II. Proprietari și acte

Inscrieri privitoare la dreptul de proprietate și alte drepturi reale		Referințe
1 / 01/01/2022		
Act Normativ nr. 7, din 13/03/1996 emis de PARLAMENTUL ROMÂNIEI;		
B1	Inscrierea provizorie, drept de PROPRIETATE, dobandit prin Lege, cota actuala 1/1 1) UAT MIRASLU+0102U, CIF:999999999999	A1

C. Partea III. SARCINI .

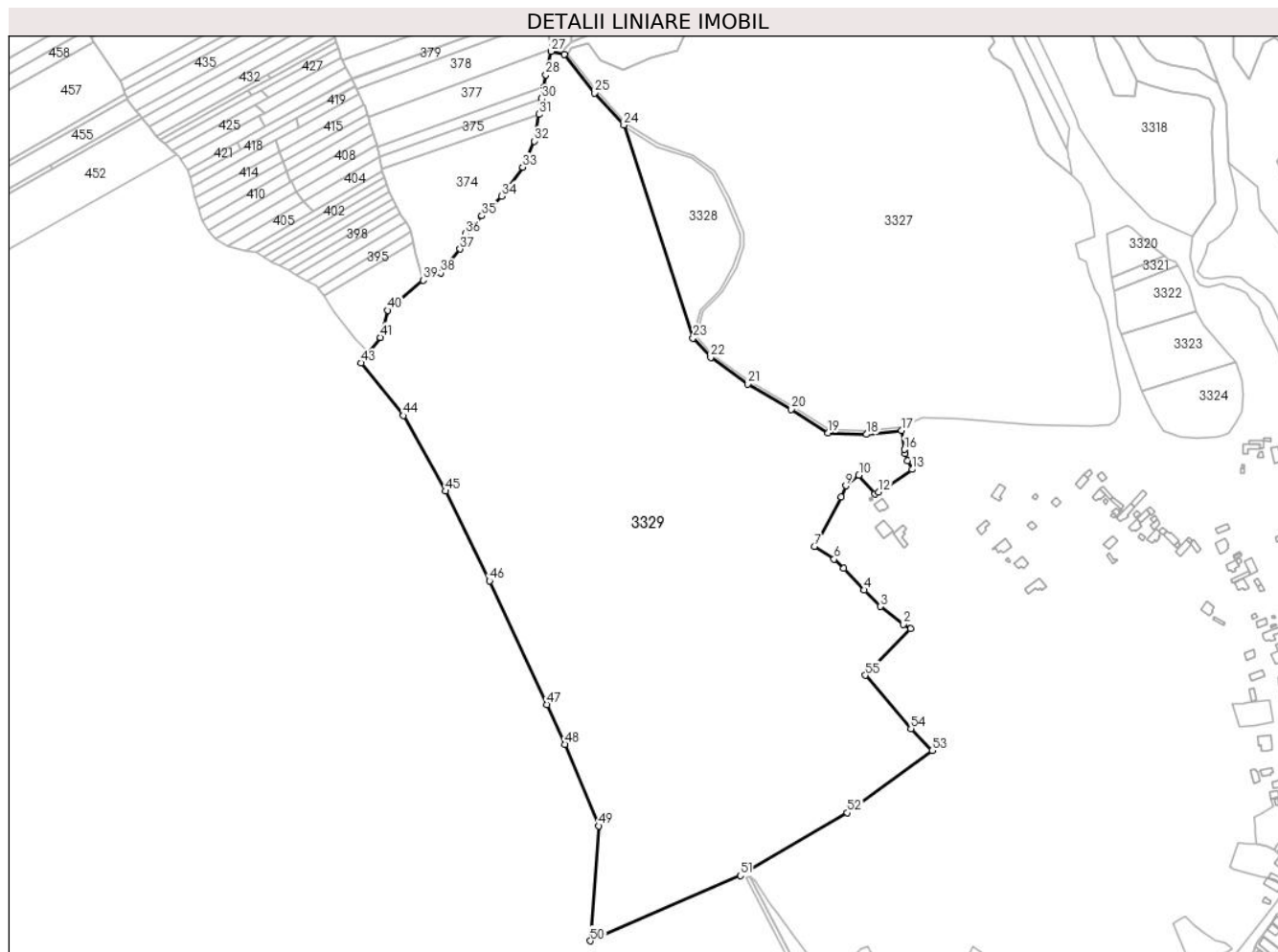
Inscrieri privind dezmembramintele dreptului de proprietate, drepturi reale de garanție și sarcini	Referințe
NU SUNT	

Anexa Nr. 1 La Partea I

Teren

Nr cadastral	Suprafața (mp)*	Observații / Referințe
	196.614	

* Suprafața este determinată în planul de proiecție Stereo 70.



Date referitoare la teren

Crt	Categorie folosință	Intravilan	Suprafața (mp)	Tarla	Parcelă	Nr. topo	Observații / Referințe
1	pașune	NU	196.614	-	-	-	

Lungime Segmente

1) Valorile lungimilor segmentelor sunt obținute din proiecție în plan.

Punct început	X / Y	Punct sfârșit	X / Y	Lungime segment	Punct început	X / Y	Punct sfârșit	X / Y	Lungime segment	Punct început	X / Y	Punct sfârșit	X / Y	Lungime segment
1	400.111,686 542.127,648	2	400.105,141 542.131,629	7.661	2	400.105,141 542.131,629	3	400.084,299 542.147,851	26.41	3	400.084,299 542.147,851	4	400.069,401 542.162,817	21.11
4	400.069,401 542.162,817	5	400.050,668 542.182,422	27.11	5	400.050,668 542.182,422	6	400.041,872 542.190,94	12.24	6	400.041,872 542.190,94	7	400.023,929 542.202,389	21.28
7	400.023,929 542.202,389	8	400.048,484 542.247,458	51.32	8	400.048,484 542.247,458	9	400.052,615 542.257,622	10.97	9	400.052,615 542.257,622	10	400.064,5 542.267,412	15.39
10	400.064,5 542.267,412	11	400.079,064 542.250,447	22.36	11	400.079,064 542.250,447	12	400.082,285 542.251,897	3.532	12	400.082,285 542.251,897	13	400.112,956 542.272,583	36.99
13	400.112,956 542.272,583	14	400.108,658 542.280,355	8.881	14	400.108,658 542.280,355	15	400.106,359 542.286,865	6.903	15	400.106,359 542.286,865	16	400.105,732 542.290,665	3.851
16	400.105,732 542.290,665	17	400.103,402 542.308,054	17.54	17	400.103,402 542.308,054	18	400.071,478 542.304,389	32.13	18	400.071,478 542.304,389	19	400.036,491 542.305,77	35.01

Punct început	X / Y	Punct sfârșit	X / Y	Lungime segment	Punct început	X / Y	Punct sfârșit	X / Y	Lungime segment	Punct început	X / Y	Punct sfârșit	X / Y	Lungime segment
19	400.036,491 542.305,77	20	400.003,007 542.327,024	39.66	20	400.003,007 542.327,024	21	399.963,38 542.350,187	45.9	21	399.963,38 542.350,187	22	399.929,658 542.374,479	41.56
22	399.929,658 542.374,479	23	399.913,553 542.391,945	23.758	23	399.913,553 542.391,945	24	399.850,524 542.585,8	203.844	24	399.850,524 542.585,8	25	399.823,958 542.615,054	39.517
25	399.823,958 542.615,054	26	399.796,316 542.649,901	44.478	26	399.796,316 542.649,901	27	399.784,262 542.652,857	12.411	27	399.784,262 542.652,857	28	399.779,417 542.631,377	22.02
28	399.779,417 542.631,377	29	399.777,458 542.620,199	11.348	29	399.777,458 542.620,199	30	399.775,644 542.609,851	10.506	30	399.775,644 542.609,851	31	399.773,131 542.595,515	14.555
31	399.773,131 542.595,515	32	399.768,86 542.571,152	24.735	32	399.768,86 542.571,152	33	399.758,454 542.547,562	25.783	33	399.758,454 542.547,562	34	399.739,267 542.521,067	32.713
34	399.739,267 542.521,067	35	399.721,181 542.503,319	25.34	35	399.721,181 542.503,319	36	399.706,286 542.487,1	22.021	36	399.706,286 542.487,1	37	399.701,421 542.472,902	15.008
37	399.701,421 542.472,902	38	399.683,886 542.451,255	27.858	38	399.683,886 542.451,255	39	399.667,845 542.444,588	17.371	39	399.667,845 542.444,588	40	399.635,314 542.417,284	42.471
40	399.635,314 542.417,284	41	399.628,875 542.392,62	25.491	41	399.628,875 542.392,62	42	399.618,547 542.378,574	17.434	42	399.618,547 542.378,574	43	399.611,579 542.369,301	11.599
43	399.611,579 542.369,301	44	399.649,941 542.321,563	61.242	44	399.649,941 542.321,563	45	399.687,978 542.252,829	78.557	45	399.687,978 542.252,829	46	399.728,065 542.171,117	91.015
46	399.728,065 542.171,117	47	399.780,258 542.058,71	123.933	47	399.780,258 542.058,71	48	399.796,898 542.022,484	39.865	48	399.796,898 542.022,484	49	399.827,65 541.948,224	80.376
49	399.827,65 541.948,224	50	399.820,153 541.843,651	104.841	50	399.820,153 541.843,651	51	399.956,592 541.903,108	148.832	51	399.956,592 541.903,108	52	400.053,737 541.960,19	112.673
52	400.053,737 541.960,19	53	400.131,013 542.016,846	95.82	53	400.131,013 542.016,846	54	400.111,784 542.036,788	27.703	54	400.111,784 542.036,788	55	400.070,246 542.085,308	63.872
55	400.070,246 542.085,308	1	400.111,686 542.127,648	59.245										

** Lungimile segmentelor sunt determinate în planul de proiecție Stereo 70 și sunt rotunjite la 1 milimetru.

*** Distanța dintre puncte este formată din segmente cumulate ce sunt mai mici decât valoarea 1 milimetru.

**DATE DESPRE IMOBILUL NR. 3330**

Oficiul de Cadastru și Publicitate Imobiliară ALBA
Biroul de Cadastru și Publicitate Imobiliară Aiud

A. Partea I. Descrierea imobilului

TEREN Extravilan

Adresa: Jud. Alba

Nr. Crt	Nr cadastral Nr. topografic	Suprafața* (mp)	Observații / Referințe
A1		1.722	Sector cadastral:58 Teren neimprejmuit;

B. Partea II. Proprietari și acte

Inscrieri privitoare la dreptul de proprietate și alte drepturi reale		Referințe
1 / 01/01/2022		
Act Normativ nr. 7, din 13/03/1996 emis de PARLAMENTUL ROMÂNIEI;		
B1	Inscrierea provizorie, drept de PROPRIETATE, dobandit prin Lege, cota actuala 1/1 1) UAT MIRASLĂU, CIF:9999999999999	A1

C. Partea III. SARCINI .

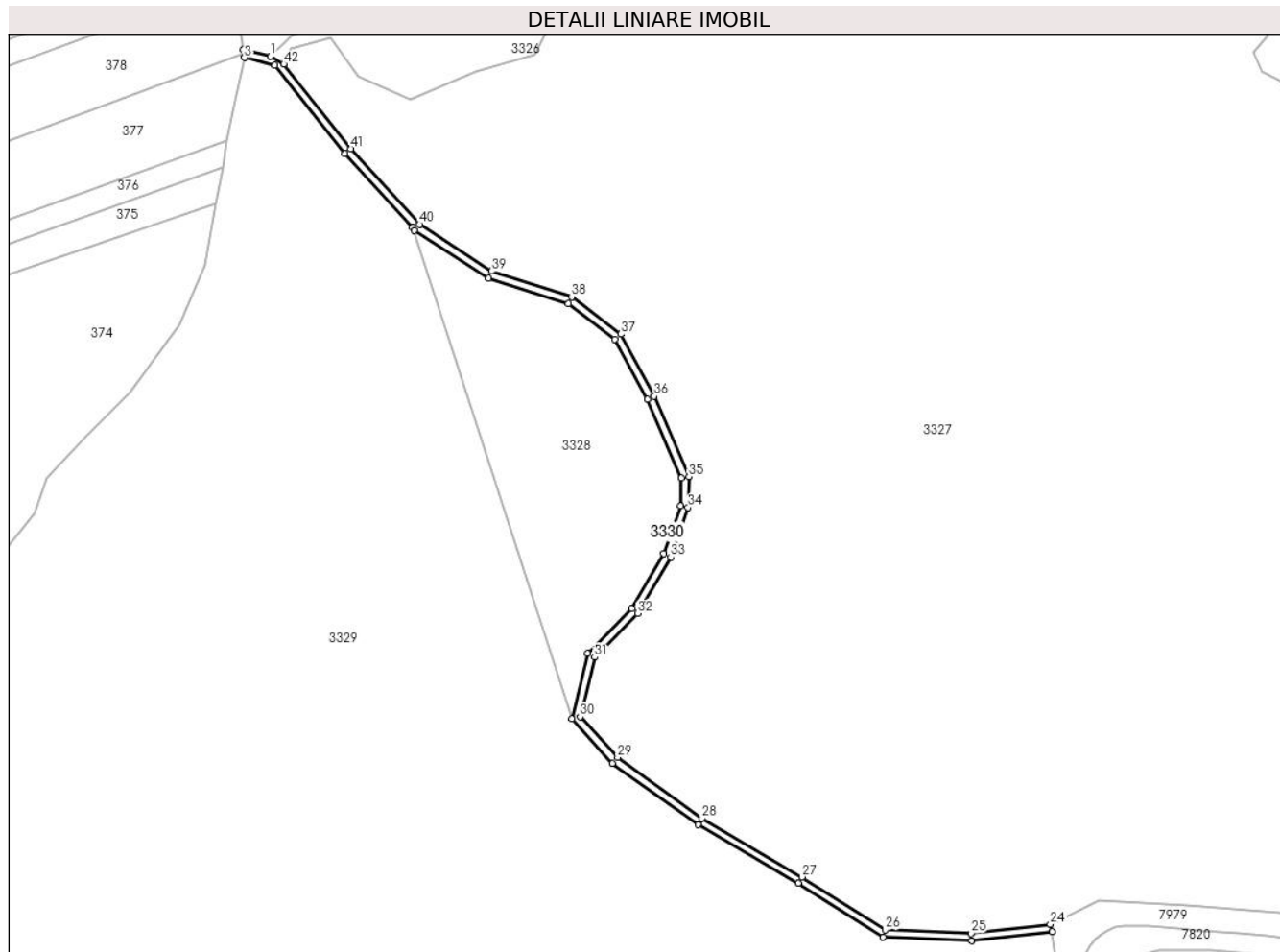
Inscrieri privind dezmembramintele dreptului de proprietate, drepturi reale de garanție și sarcini	Referințe
NU SUNT	

Anexa Nr. 1 La Partea I

Teren

Nr cadastral	Suprafața (mp)*	Observații / Referințe
	1.722	

* Suprafața este determinată în planul de proiecție Stereo 70.



Date referitoare la teren

Crt	Categorie folosință	Intravilan	Suprafața (mp)	Tarla	Parcelă	Nr. topo	Observații / Referințe
1	drum	NU	1.722	-	-	-	

Lungime Segmente

1) Valorile lungimilor segmentelor sunt obținute din proiecție în plan.

Punct început	X / Y	Punct sfârșit	X / Y	Lungime segment	Punct început	X / Y	Punct sfârșit	X / Y	Lungime segment	Punct început	X / Y	Punct sfârșit	X / Y	Lungime segment
1	399.794,583 542.653,415	2	399.783,721 542.656,116	11.193	2	399.783,721 542.656,116	3	399.784,262 542.652,857	3.304	3	399.784,262 542.652,857	4	399.796,316 542.649,901	12.411
4	399.796,316 542.649,901	5	399.823,958 542.615,054	44.478	5	399.823,958 542.615,054	6	399.850,524 542.585,8	39.517	6	399.850,524 542.585,8	7	399.851,426 542.584,806	1.342
7	399.851,426 542.584,806	8	399.880,567 542.565,89	34.742	8	399.880,567 542.565,89	9	399.912,146 542.555,812	33.148	9	399.912,146 542.555,812	10	399.930,622 542.541,826	23.173
10	399.930,622 542.541,826	11	399.943,467 542.518,042	27.031	11	399.943,467 542.518,042	12	399.956,774 542.486,953	33.817	12	399.956,774 542.486,953	13	399.956,459 542.475,962	10.996
13	399.956,459 542.475,962	14	399.949,928 542.457,105	19.956	14	399.949,928 542.457,105	15	399.937,241 542.435,42	25.124	15	399.937,241 542.435,42	16	399.919,861 542.417,804	24.746
16	399.919,861 542.417,804	17	399.913,553 542.391,945	26.617	17	399.913,553 542.391,945	18	399.929,658 542.374,479	23.758	18	399.929,658 542.374,479	19	399.963,38 542.350,187	41.56

Punct început	X / Y	Punct sfârșit	X / Y	Lungime segment	Punct început	X / Y	Punct sfârșit	X / Y	Lungime segment	Punct început	X / Y	Punct sfârșit	X / Y	Lungime segment
19	399.963,38 542.350,187	20	400.003,007 542.327,024	45.9	20	400.003,007 542.327,024	21	400.036,491 542.305,77	39.66	21	400.036,491 542.305,77	22	400.071,478 542.304,389	35.01 3
22	400.071,478 542.304,389	23	400.103,402 542.308,054	32.13 4	23	400.103,402 542.308,054	24	400.102,63 542.310,985	3.031	24	400.102,63 542.310,985	25	400.071,365 542.307,396	31.47
25	400.071,365 542.307,396	26	400.037,417 542.308,736	33.97 4	26	400.037,417 542.308,736	27	400.004,568 542.329,586	38.90 7	27	400.004,568 542.329,586	28	399.965,017 542.352,705	45.81 2
28	399.965,017 542.352,705	29	399.931,658 542.376,736	41.11 3	29	399.931,658 542.376,736	30	399.916,849 542.392,796	21.84 6	30	399.916,849 542.392,796	31	399.922,579 542.416,288	24.18 1
31	399.922,579 542.416,288	32	399.939,641 542.433,58	24.29 2	32	399.939,641 542.433,58	33	399.952,666 542.455,844	25.79 4	33	399.952,666 542.455,844	34	399.959,445 542.475,415	20.71 2
34	399.959,445 542.475,415	35	399.959,792 542.487,526	12.11 6	35	399.959,792 542.487,526	36	399.946,171 542.519,348	34.61 5	36	399.946,171 542.519,348	37	399.932,952 542.543,825	27.81 8
37	399.932,952 542.543,825	38	399.913,547 542.558,514	24.33 8	38	399.913,547 542.558,514	39	399.881,863 542.568,625	33.25 8	39	399.881,863 542.568,625	40	399.853,386 542.587,111	33.95 1
40	399.853,386 542.587,111	41	399.826,246 542.616,997	40.37	41	399.826,246 542.616,997	42	399.799,79 542.650,349	42.57 1	42	399.799,79 542.650,349	1	399.794,583 542.653,415	6.042

** Lungimile segmentelor sunt determinate în planul de proiecție Stereo 70 și sunt rotunjite la 1 milimetru.

*** Distanța dintre puncte este formată din segmente cumulate ce sunt mai mici decât valoarea 1 milimetru.

