

**DATE DESPRE IMOBILUL NR. 3212**

Oficiul de Cadastru și Publicitate Imobiliară ALBA
Biroul de Cadastru și Publicitate Imobiliară Aiud

A. Partea I. Descrierea imobilului

TEREN Extravilan

Adresa: Jud. Alba

Nr. Crt	Nr cadastral Nr. topografic	Suprafața* (mp)	Observații / Referințe
A1	71095	22.700	Sector cadastral:49 Teren neimprejmuit;

B. Partea II. Proprietari și acte

Inscrieri privitoare la dreptul de proprietate și alte drepturi reale		Referințe
2389 / 07/03/2016		
Act Administrativ nr. T.P. 14113/1307, din 17/06/2005 emis de CJPSDDPAT ALBA (act administrativ nr. 1168/09-02-2016 emis de BCPI AIUD;);		
B1	Intabulare, drept de PROPRIETATE, dobandit prin Reconstituire, cota actuala 1/1 1) COMPOSESORAT LOPADEA VECHE, CIF:9999999999999	A1

C. Partea III. SARCINI .

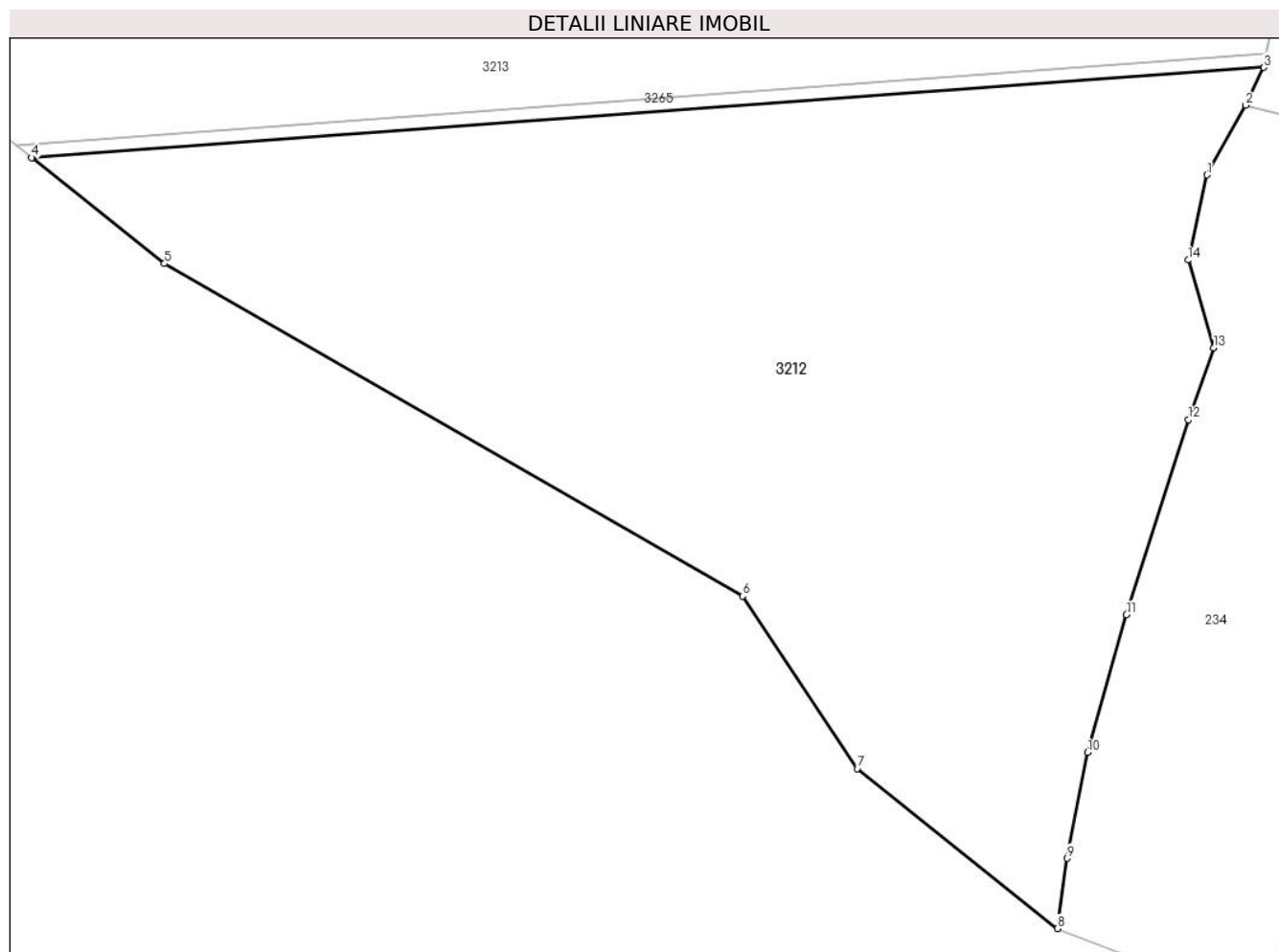
Inscrieri privind dezmembramintele dreptului de proprietate, drepturi reale de garanție și sarcini	Referințe
NU SUNT	

Anexa Nr. 1 La Partea I

Teren

Nr cadastral	Suprafața (mp)*	Observații / Referințe
71095	22.700	

* Suprafața este determinată în planul de proiecție Stereo 70.



Date referitoare la teren

Crt	Categorie folosință	Intravilan	Suprafața (mp)	Tarla	Parcelă	Nr. topo	Observații / Referințe
1	pașune	NU	22.700	213	2639	-	

Lungime Segmente

1) Valorile lungimilor segmentelor sunt obținute din proiecție în plan.

Punct început	X / Y	Punct sfârșit	X / Y	Lungime segment (** (m)
1	395.209,098 541.575,104	2	395.217,478 541.590,193	17.26
2	395.217,478 541.590,193	3	395.221,406 541.598,392	9.091
3	395.221,406 541.598,392	4	394.954,13 541.578,84	267.99
4	394.954,13 541.578,84	5	394.982,961 541.555,84	36.881
5	394.982,961 541.555,84	6	395.108,384 541.483,792	144.644

Punct început	X / Y	Punct sfârșit	X / Y	Lungime segment (** (m)
6	395.108,384 541.483,792	7	395.133,231 541.446,41	44.886
7	395.133,231 541.446,41	8	395.176,603 541.411,733	55.53
8	395.176,603 541.411,733	9	395.178,775 541.426,94	15.361
9	395.178,775 541.426,94	10	395.183,2 541.449,891	23.374
10	395.183,2 541.449,891	11	395.191,634 541.479,761	31.038
11	395.191,634 541.479,761	12	395.205,078 541.522,034	44.359
12	395.205,078 541.522,034	13	395.210,578 541.537,646	16.552
13	395.210,578 541.537,646	14	395.205,014 541.556,628	19.781
14	395.205,014 541.556,628	1	395.209,098 541.575,104	18.922

** Lungimile segmentelor sunt determinate în planul de proiecție Stereo 70 și sunt rotunjite la 1 milimetru.

*** Distanța dintre puncte este formată din segmente cumulate ce sunt mai mici decât valoarea 1 milimetru.

**DATE DESPRE IMOBILUL NR. 3213**

Oficiul de Cadastru și Publicitate Imobiliară ALBA
Biroul de Cadastru și Publicitate Imobiliară Aiud

A. Partea I. Descrierea imobilului

TEREN Extravilan

Adresa: Jud. Alba

Nr. Crt	Nr cadastral Nr. topografic	Suprafața* (mp)	Observații / Referințe
A1	71094	270.500	Sector cadastral:49 Teren neimprejmuit;

B. Partea II. Proprietari și acte

Inscrieri privitoare la dreptul de proprietate și alte drepturi reale	Referințe
2406 / 07/03/2016	
Act Administrativ nr. T.P. 14113/1307, din 17/06/2005 emis de CJPSDDPAT ALBA (act administrativ nr. 1168/09-02-2016 emis de BCPI AIUD;);	
B1	A1
Intabulare, drept de PROPRIETATE, dobandit prin Reconstituire, cota actuala 1/1 1) COMPOSESORAT LOPADEA VECHE, CIF:9999999999999	

C. Partea III. SARCINI .

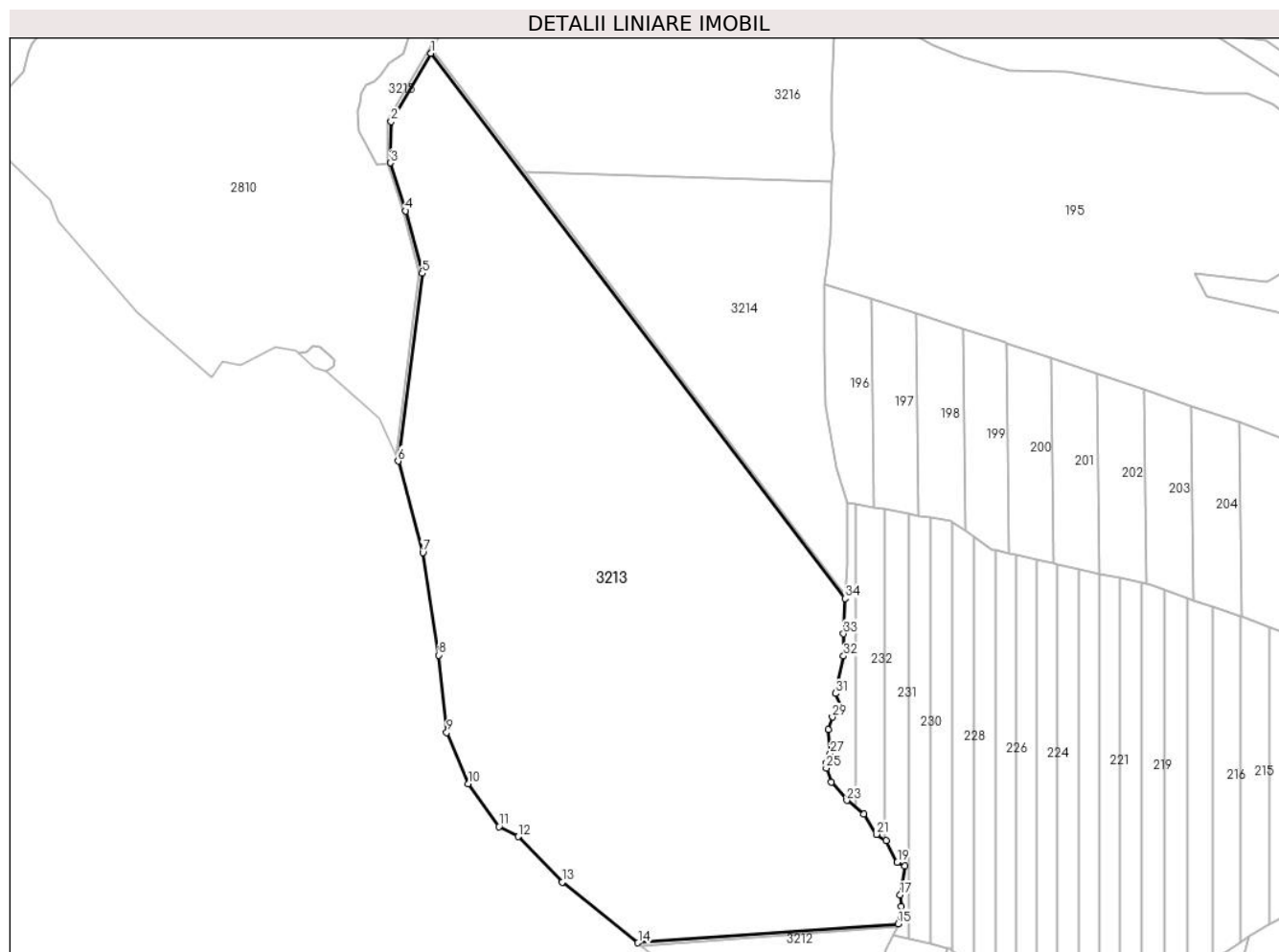
Inscrieri privind dezmembramintele dreptului de proprietate, drepturi reale de garanție și sarcini	Referințe
NU SUNT	

Anexa Nr. 1 La Partea I

Teren

Nr cadastral	Suprafața (mp)*	Observații / Referințe
71094	270.500	

* Suprafața este determinată în planul de proiecție Stereo 70.



Date referitoare la teren

Crt	Categorie folosință	Intravilan	Suprafața (mp)	Tarla	Parcelă	Nr. topo	Observații / Referințe
1	pașune	NU	270.500	213	2635	-	

Lungime Segmente

1) Valorile lungimilor segmentelor sunt obținute din proiecție în plan.

Punct început	X / Y	Punct sfârșit	X / Y	Lungime segment (** (m)
1	394.734,567 542.508,973	2	394.693,081 542.437,852	82.336
3	394.692,234 542.394,672	4	394.708,321 542.344,719	52.479
5	394.725,539 542.279,59	6	394.700,518 542.083,789	197.393
7	394.726,119 541.988,267	8	394.742,836 541.881,542	108.026
9	394.751,158 541.800,83	10	394.773,648 541.747,531	57.85

Punct început	X / Y	Punct sfârșit	X / Y	Lungime segment (** (m)
2	394.693,081 542.437,852	3	394.692,234 542.394,672	43.188
4	394.708,321 542.344,719	5	394.725,539 542.279,59	67.367
6	394.700,518 542.083,789	7	394.726,119 541.988,267	98.893
8	394.742,836 541.881,542	9	394.751,158 541.800,83	81.14
10	394.773,648 541.747,531	11	394.805,858 541.702,729	55.179

Punct început	X / Y	Punct sfârșit	X / Y	Lungime segment (** (m))
11	394.805,858 541.702,729	12	394.825,535 541.692,298	22.271
13	394.871,478 541.644,778	14	394.950,676 541.581,596	101.313
15	395.221,982 541.601,442	16	395.225,392 541.619,509	18.386
17	395.224,163 541.631,356	18	395.229,36 541.661,891	30.974
19	395.221,152 541.665,61	20	395.209,395 541.688,147	25.419
21	395.199,467 541.694,633	22	395.186,119 541.715,714	24.952
23	395.168,657 541.730,102	24	395.152,63 541.749,251	24.971
25	395.147,109 541.763,562	26	395.147,109 541.768,995	5.433
27	395.151,3 541.778,936	28	395.149,032 541.803,734	24.901
29	395.153,454 541.816,966	30	395.163,359 541.826,954	14.067
31	395.156,732 541.841,507	32	395.165,176 541.880,488	39.885
33	395.165,176 541.903,784	34	395.166,845 541.940,522	36.776

Punct început	X / Y	Punct sfârșit	X / Y	Lungime segment (** (m))
12	394.825,535 541.692,298	13	394.871,478 541.644,778	66.098
14	394.950,676 541.581,596	15	395.221,982 541.601,442	272.031
16	395.225,392 541.619,509	17	395.224,163 541.631,356	11.911
18	395.229,36 541.661,891	19	395.221,152 541.665,61	9.011
20	395.209,395 541.688,147	21	395.199,467 541.694,633	11.859
22	395.186,119 541.715,714	23	395.168,657 541.730,102	22.626
24	395.152,63 541.749,251	25	395.147,109 541.763,562	15.339
26	395.147,109 541.768,995	27	395.151,3 541.778,936	10.788
28	395.149,032 541.803,734	29	395.153,454 541.816,966	13.951
30	395.163,359 541.826,954	31	395.156,732 541.841,507	15.991
32	395.165,176 541.880,488	33	395.165,176 541.903,784	23.296
34	395.166,845 541.940,522	1	394.734,567 542.508,973	714.143

** Lungimile segmentelor sunt determinate în planul de proiecție Stereo 70 și sunt rotunjite la 1 milimetru.

*** Distanța dintre puncte este formată din segmente cumulate ce sunt mai mici decât valoarea 1 milimetru.

**DATE DESPRE IMOBILUL NR. 3214**

Oficiul de Cadastru și Publicitate Imobiliară ALBA
Biroul de Cadastru și Publicitate Imobiliară Aiud

A. Partea I. Descrierea imobilului

TEREN Extravilan

Adresa: Jud. Alba

Nr. Crt	Nr cadastral Nr. topografic	Suprafața* (mp)	Observații / Referințe
A1	71120	66.400	Sector cadastral:49 Teren neimprejmuit;

B. Partea II. Proprietari și acte

Inscrieri privitoare la dreptul de proprietate și alte drepturi reale		Referințe
4369 / 22/04/2016		
Act Administrativ nr. T.P. nr 14113/1307, din 17/06/2005 emis de PRIMARIA COMUNEI MIRASLAU (titlu de proprietate);		
B1	Intabulare, drept de PROPRIETATE, dobandit prin Reconstituire, cota actuala 1/1 1) COMPOSESORAT LOPADEA VECHE, CIF:9999999999999	A1

C. Partea III. SARCINI .

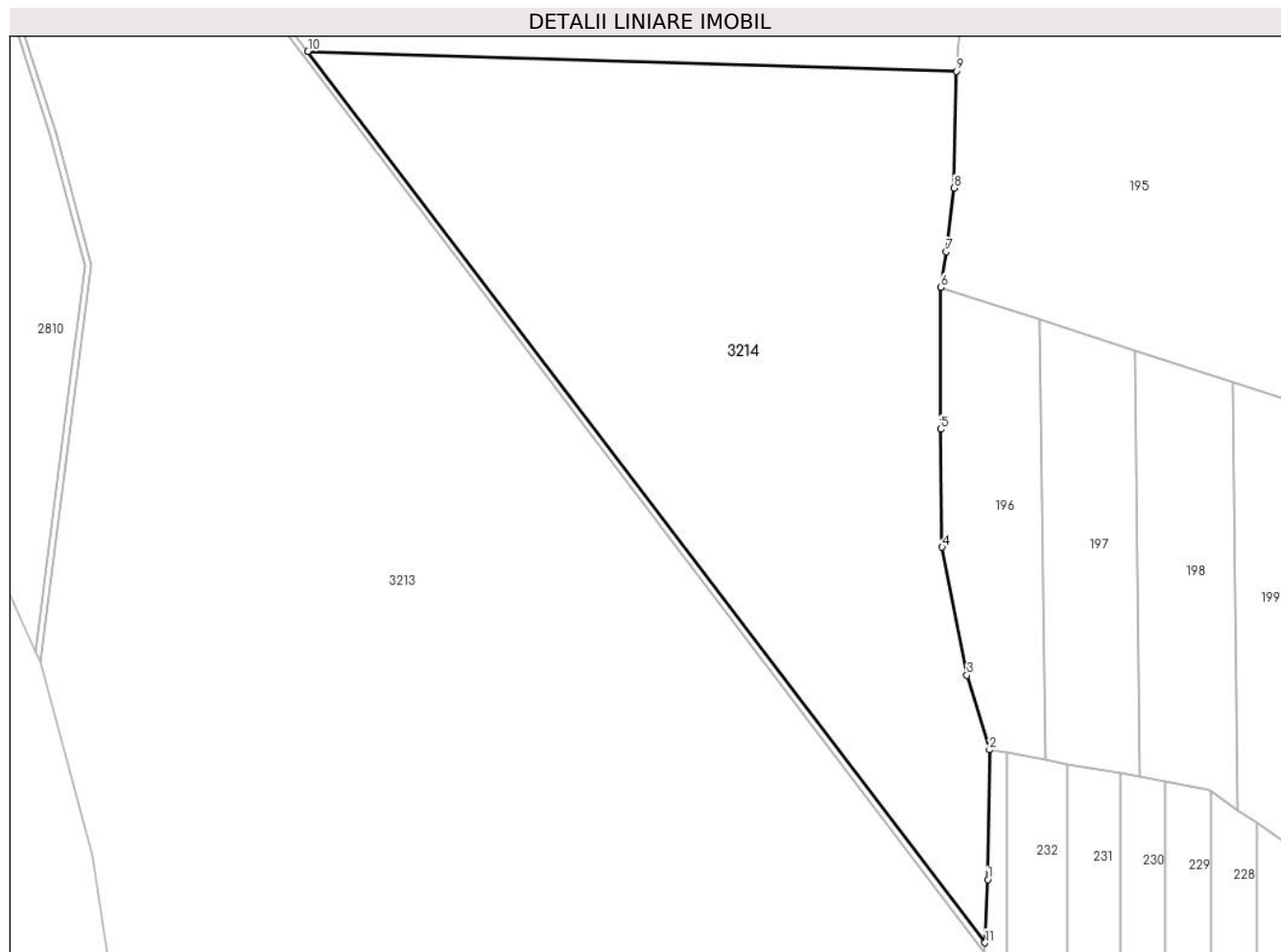
Inscrieri privind dezmembramintele dreptului de proprietate, drepturi reale de garanție și sarcini	Referințe
NU SUNT	

Anexa Nr. 1 La Partea I

Teren

Nr cadastral	Suprafața (mp)*	Observații / Referințe
71120	66.400	

* Suprafața este determinată în planul de proiecție Stereo 70.



Date referitoare la teren

Crt	Categorie folosință	Intra vilan	Suprafața (mp)	Tarla	Parcelă	Nr. topo	Observații / Referințe
1	pasune	NU	66.400	208	2623/1	-	Imobil înregistrat în planul cadastral fără localizare certa, datorită lipsei planului parcelar.

Lungime Segmente

1) Valorile lungimilor segmentelor sunt obținute din proiecție în plan.

Punct început	X / Y	Punct sfârșit	X / Y	Lungime segment (** (m)
1	395.168,471 541.976,326	2	395.169,286 542.040,436	64.115
2	395.169,286 542.040,436	3	395.158,119 542.077,211	38.433
3	395.158,119 542.077,211	4	395.145,882 542.140,362	64.326
4	395.145,882 542.140,362	5	395.145,112 542.198,67	58.313
5	395.145,112 542.198,67	6	395.145,112 542.268,562	69.892

Punct început	X / Y	Punct sfârșit	X / Y	Lungime segment (** (m)
6	395.145,112 542.268,562	7	395.147,929 542.286,211	17.872
7	395.147,929 542.286,211	8	395.151,868 542.317,582	31.617
8	395.151,868 542.317,582	9	395.153,036 542.375,316	57.746
9	395.153,036 542.375,316	10	394.832,55 542.385,08	320.635
10	394.832,55 542.385,08	11	395.167,057 541.945,198	552.622
11	395.167,057 541.945,198	1	395.168,471 541.976,326	31.16

** Lungimile segmentelor sunt determinate în planul de proiecție Stereo 70 și sunt rotunjite la 1 milimetru.

*** Distanța dintre puncte este formată din segmente cumulate ce sunt mai mici decât valoarea 1 milimetru.

**DATE DESPRE IMOBILUL NR. 3215**

Oficiul de Cadastru și Publicitate Imobiliară ALBA
Biroul de Cadastru și Publicitate Imobiliară Aiud

A. Partea I. Descrierea imobilului

TEREN Extravilan

Adresa: Jud. Alba

Nr. Crt	Nr cadastral Nr. topografic	Suprafața* (mp)	Observații / Referințe
A1		57.404	Sector cadastral:49 Teren neimprijmit;

B. Partea II. Proprietari și acte

Inscrieri privitoare la dreptul de proprietate și alte drepturi reale		Referințe
1 / 01/02/2022		
Act Normativ nr. 7, din 13/03/1996 emis de PARLAMENT (lege);		
B1	Inscrierea provizorie, drept de PROPRIETATE, dobandit prin Lege, cota actuala 1/1 1) UAT MIRASLĂU, CIF:4562214	A1

C. Partea III. SARCINI .

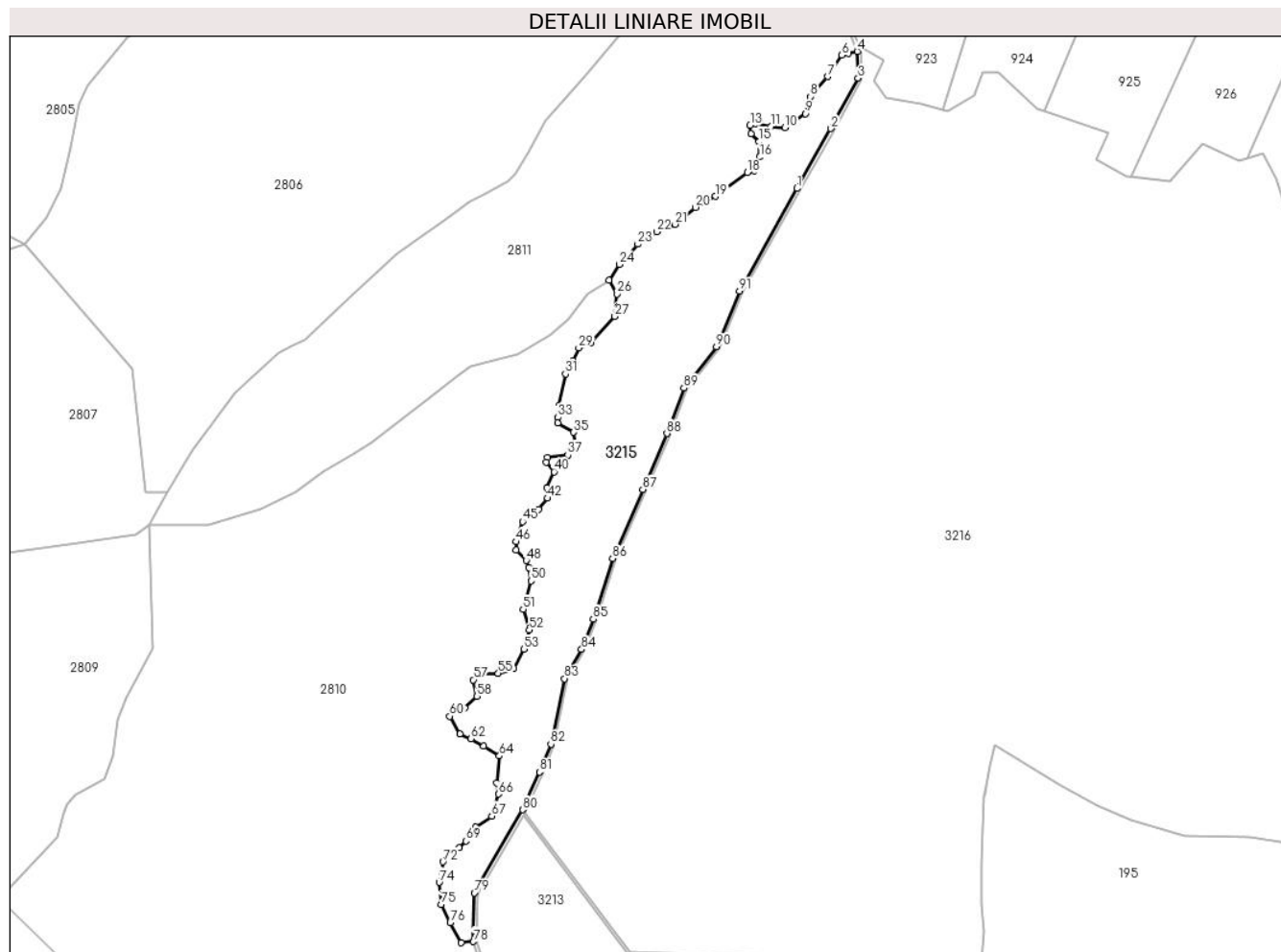
Inscrieri privind dezmembramintele dreptului de proprietate, drepturi reale de garanție și sarcini	Referințe
NU SUNT	

Anexa Nr. 1 La Partea I

Teren

Nr cadastral	Suprafața (mp)*	Observații / Referințe
	57.404	

* Suprafața este determinată în planul de proiecție Stereo 70.



Date referitoare la teren

Crt	Categorie folosință	Intravilan	Suprafața (mp)	Tarla	Parcelă	Nr. topo	Observații / Referințe
1	pașune	NU	57.404	-	-	-	

Lungime Segmente

1) Valorile lungimilor segmentelor sunt obținute din proiecție în plan.

Punct început	X / Y	Punct sfârșit	X / Y	Lungime segment	Punct început	X / Y	Punct sfârșit	X / Y	Lungime segment	Punct început	X / Y	Punct sfârșit	X / Y	Lungime segment
1	394.984,312 543.080,515	2	395.015,385 543.135,013	62.734	2	395.015,385 543.135,013	3	395.040,123 543.180,94	52.166	3	395.040,123 543.180,94	4	395.039,392 543.205,336	24.407
4	395.039,392 543.205,336	5	395.031,473 543.203,499	8.129	5	395.031,473 543.203,499	6	395.025,328 543.201,896	6.35	6	395.025,328 543.201,896	7	395.012,238 543.182,411	23.474
7	395.012,238 543.182,411	8	394.996,638 543.164,08	24.07	8	394.996,638 543.164,08	9	394.992,014 543.148,681	16.078	9	394.992,014 543.148,681	10	394.973,158 543.136,004	22.721
10	394.973,158 543.136,004	11	394.960,572 543.136,852	12.615	11	394.960,572 543.136,852	12	394.946,414 543.139,789	14.459	12	394.946,414 543.139,789	13	394.941,606 543.137,92	5.158
13	394.941,606 543.137,92	14	394.942,408 543.130,179	7.782	14	394.942,408 543.130,179	15	394.949,885 543.123,238	10.203	15	394.949,885 543.123,238	16	394.950,421 543.109,09	14.158
16	394.950,421 543.109,09	17	394.945,347 543.096,81	13.286	17	394.945,347 543.096,81	18	394.939,202 543.094,943	6.422	18	394.939,202 543.094,943	19	394.909,816 543.073,32	36.484

Punct început	X / Y	Punct sfârșit	X / Y	Lungime segment	Punct început	X / Y	Punct sfârșit	X / Y	Lungime segment	Punct început	X / Y	Punct sfârșit	X / Y	Lungime segment
19	394.909,816 543.073,32	20	394.891,649 543.063,176	20.807	20	394.891,649 543.063,176	21	394.873,157 543.047,849	24.018	21	394.873,157 543.047,849	22	394.856,326 543.040,908	18.206
22	394.856,326 543.040,908	23	394.839,229 543.029,696	20.446	23	394.839,229 543.029,696	24	394.822,132 543.011,277	25.131	24	394.822,132 543.011,277	25	394.813,049 542.996,863	17.038
25	394.813,049 542.996,863	26	394.820,305 542.984,387	14.433	26	394.820,305 542.984,387	27	394.818,189 542.963,932	20.564	27	394.818,189 542.963,932	28	394.795,993 542.939,742	32.83
28	394.795,993 542.939,742	29	394.785,3 542.935,28	11.587	29	394.785,3 542.935,28	30	394.780,021 542.923,649	12.773	30	394.780,021 542.923,649	31	394.773,3 542.911,503	13.881
31	394.773,3 542.911,503	32	394.767,484 542.882,712	29.372	32	394.767,484 542.882,712	33	394.765,947 542.871,943	10.879	33	394.765,947 542.871,943	34	394.766,082 542.866,803	5.142
34	394.766,082 542.866,803	35	394.780,742 542.858,425	16.886	35	394.780,742 542.858,425	36	394.782,319 542.847,335	11.201	36	394.782,319 542.847,335	37	394.775,419 542.837,663	11.881
37	394.775,419 542.837,663	38	394.756,8 542.835,396	18.757	38	394.756,8 542.835,396	39	394.755,576 542.830,838	4.72	39	394.755,576 542.830,838	40	394.762,693 542.822,367	11.064
40	394.762,693 542.822,367	41	394.756,187 542.807,936	15.83	41	394.756,187 542.807,936	42	394.757,026 542.798,303	9.669	42	394.757,026 542.798,303	43	394.748,796 542.788,26	12.984
43	394.748,796 542.788,26	44	394.739,162 542.783,448	10.769	44	394.739,162 542.783,448	45	394.734,061 542.776,936	8.271	45	394.734,061 542.776,936	46	394.728,394 542.758,535	19.255
46	394.728,394 542.758,535	47	394.728,394 542.751,174	7.361	47	394.728,394 542.751,174	48	394.737,462 542.741,549	13.224	48	394.737,462 542.741,549	49	394.739,728 542.735,037	6.895
49	394.739,728 542.735,037	50	394.741,744 542.722,92	12.284	50	394.741,744 542.722,92	51	394.734,594 542.697,086	26.805	51	394.734,594 542.697,086	52	394.740,131 542.678,214	19.667
52	394.740,131 542.678,214	53	394.735,431 542.660,695	18.139	53	394.735,431 542.660,695	54	394.726,031 542.643,176	19.882	54	394.726,031 542.643,176	55	394.711,878 542.638,765	14.825
55	394.711,878 542.638,765	56	394.693,439 542.638,765	18.439	56	394.693,439 542.638,765	57	394.689,281 542.632,805	7.267	57	394.689,281 542.632,805	58	394.692,535 542.617,815	15.34
58	394.692,535 542.617,815	59	394.681,501 542.607,069	15.402	59	394.681,501 542.607,069	60	394.667,762 542.599,664	15.607	60	394.667,762 542.599,664	61	394.677,162 542.583,771	18.465
61	394.677,162 542.583,771	62	394.687,105 542.579,075	10.996	62	394.687,105 542.579,075	63	394.698,674 542.572,212	13.452	63	394.698,674 542.572,212	64	394.712,961 542.563,452	16.758
64	394.712,961 542.563,452	65	394.710,611 542.538,708	24.855	65	394.710,611 542.538,708	66	394.711,921 542.528,743	10.052	66	394.711,921 542.528,743	67	394.705,911 542.508,727	20.898
67	394.705,911 542.508,727	68	394.691,065 542.498,739	17.893	68	394.691,065 542.498,739	69	394.682,27 542.486,026	15.459	69	394.682,27 542.486,026	70	394.676,314 542.479,67	8.71
70	394.676,314 542.479,67	71	394.667,109 542.476,288	9.807	71	394.667,109 542.476,288	72	394.661,432 542.466,989	10.895	72	394.661,432 542.466,989	73	394.660,89 542.457,117	9.887
73	394.660,89 542.457,117	74	394.658,107 542.448,194	9.347	74	394.658,107 542.448,194	75	394.659,938 542.428,299	19.979	75	394.659,938 542.428,299	76	394.668,064 542.411,676	18.503
76	394.668,064 542.411,676	77	394.678,07 542.393,241	20.975	77	394.678,07 542.393,241	78	394.689,225 542.394,23	11.198	78	394.689,225 542.394,23	79	394.690,097 542.438,69	44.469
79	394.690,097 542.438,69	80	394.734,238 542.514,362	87.605	80	394.734,238 542.514,362	81	394.749,562 542.548,68	37.584	81	394.749,562 542.548,68	82	394.759,899 542.574,211	27.544
82	394.759,899 542.574,211	83	394.772,228 542.633,837	60.887	83	394.772,228 542.633,837	84	394.787,85 542.660,521	30.921	84	394.787,85 542.660,521	85	394.798,59 542.688,067	29.566
85	394.798,59 542.688,067	86	394.816,18 542.743,356	58.02	86	394.816,18 542.743,356	87	394.843,849 542.806,222	68.685	87	394.843,849 542.806,222	88	394.865,679 542.857,169	55.427
88	394.865,679 542.857,169	89	394.881,306 542.898,719	44.392	89	394.881,306 542.898,719	90	394.910,829 542.936,328	47.813	90	394.910,829 542.936,328	91	394.932,069 542.986,879	54.831
91	394.932,069 542.986,879	1	394.984,312 543.080,515	107.224										

** Lungimile segmentelor sunt determinate în planul de proiecție Stereo 70 și sunt rotunjite la 1 milimetru.

*** Distanța dintre puncte este formată din segmente cumulate ce sunt mai mici decât valoarea 1 milimetru.

**DATE DESPRE IMOBILUL NR. 3216**

Oficiul de Cadastru și Publicitate Imobiliară ALBA
Biroul de Cadastru și Publicitate Imobiliară Aiud

A. Partea I. Descrierea imobilului

TEREN Extravilan

Adresa: Jud. Alba

Nr. Crt	Nr cadastral Nr. topografic	Suprafața* (mp)	Observații / Referințe
A1		793.020	Sector cadastral:49 Teren neimprejmuit;

B. Partea II. Proprietari și acte

Inscrieri privitoare la dreptul de proprietate și alte drepturi reale		Referințe
1 / 01/01/2022		
Act Normativ nr. 7, din 13/03/1996 emis de PARLAMENT (lege);		
B1	Inscrierea provizorie, drept de PROPRIETATE, dobandit prin Lege, cota actuala 1/1 1) UAT MIRASLĂU, CIF:4562214	A1

C. Partea III. SARCINI .

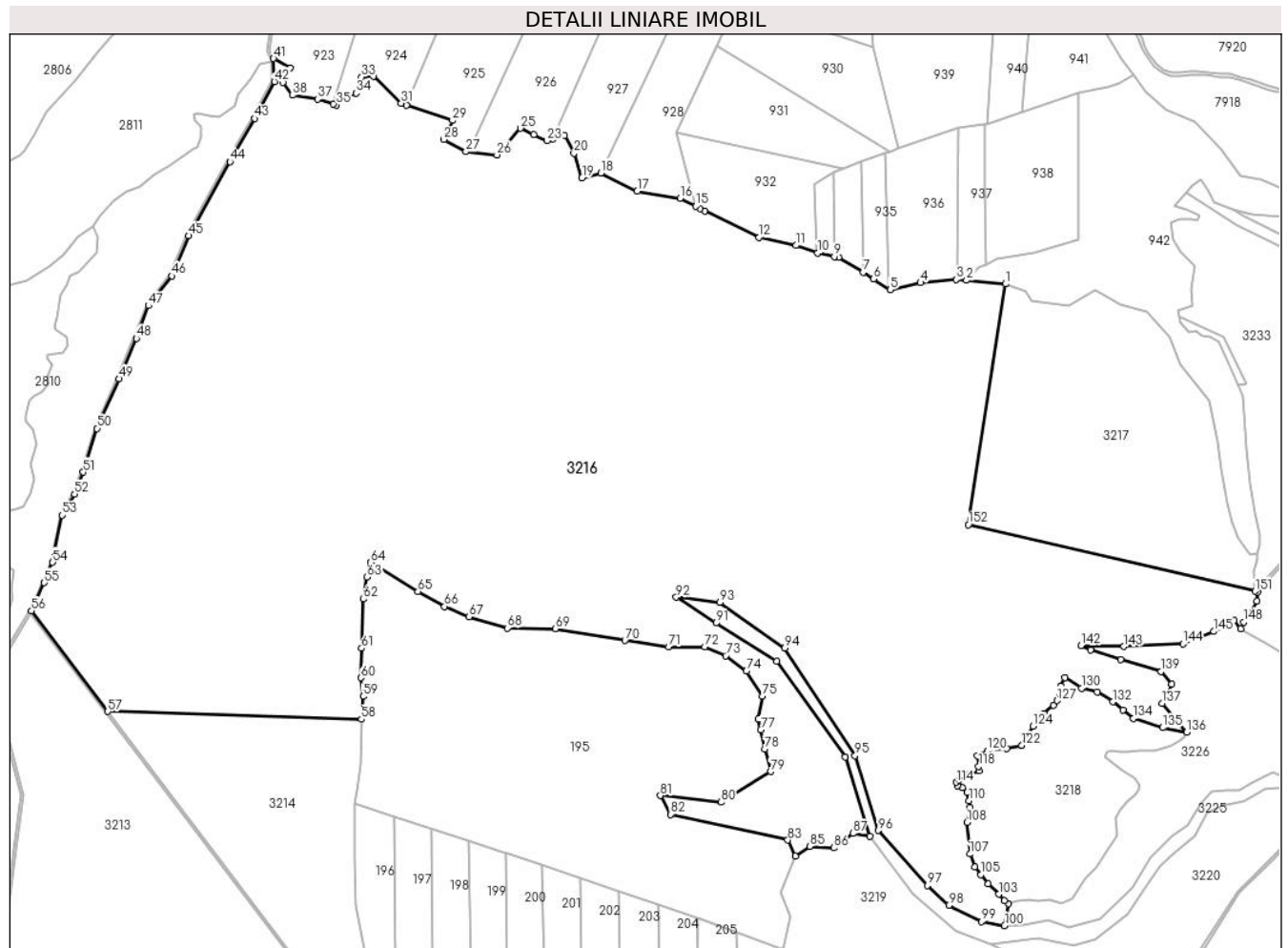
Inscrieri privind dezmembramintele dreptului de proprietate, drepturi reale de garanție și sarcini	Referințe
NU SUNT	

Anexa Nr. 1 La Partea I

Teren

Nr cadastral	Suprafața (mp)*	Observații / Referințe
	793.020	

* Suprafața este determinată în planul de proiecție Stereo 70.



Date referitoare la teren

Crt	Categorie folosință	Intra vilan	Suprafața (mp)	Tarla	Parcelă	Nr. topo	Observații / Referințe
1	pașune	NU	793.020	-	-	-	

Lungime Segmente

1) Valorile lungimilor segmentelor sunt obținute din proiecție în plan.

Punct început	X / Y	Punct sfârșit	X / Y	Lungime segment	Punct început	X / Y	Punct sfârșit	X / Y	Lungime segment	Punct început	X / Y	Punct sfârșit	X / Y	Lungime segment
1	395.967,211 542.924,754	2	395.917,868 542.929,204	49.543	2	395.917,868 542.929,204	3	395.904,554 542.930,405	13.368	3	395.904,554 542.930,405	4	395.859,763 542.926,243	44.984
4	395.859,763 542.926,243	5	395.821,555 542.917,409	39.216	5	395.821,555 542.917,409	6	395.800,339 542.931,146	25.275	6	395.800,339 542.931,146	7	395.787,036 542.939,351	15.63
7	395.787,036 542.939,351	8	395.756,426 542.958,23	35.964	8	395.756,426 542.958,23	9	395.750,814 542.959,337	5.72	9	395.750,814 542.959,337	10	395.729,508 542.963,538	21.716
10	395.729,508 542.963,538	11	395.702,106 542.973,21	29.059	11	395.702,106 542.973,21	12	395.655,453 542.983,406	47.754	12	395.655,453 542.983,406	13	395.586,905 543.017,012	76.343
13	395.586,905 543.017,012	14	395.581,019 543.019,979	6.592	14	395.581,019 543.019,979	15	395.575,536 543.022,743	6.14	15	395.575,536 543.022,743	16	395.555,823 543.032,68	22.076
16	395.555,823 543.032,68	17	395.501,71 543.041,866	54.887	17	395.501,71 543.041,866	18	395.455,725 543.064,772	51.374	18	395.455,725 543.064,772	19	395.431,798 543.058,772	24.668

Punct început	X / Y	Punct sfârșit	X / Y	Lungime segment	Punct început	X / Y	Punct sfârșit	X / Y	Lungime segment	Punct început	X / Y	Punct sfârșit	X / Y	Lungime segment
19	395.431,798 543.058,772	20	395.421,771 543.089,494	32.317	20	395.421,771 543.089,494	21	395.409,864 543.112,089	25.54	21	395.409,864 543.112,089	22	395.395,314 543.107,885	15.145
22	395.395,314 543.107,885	23	395.387,659 543.105,672	7.968	23	395.387,659 543.105,672	24	395.370,922 543.113,459	18.46	24	395.370,922 543.113,459	25	395.354,185 543.121,245	18.459
25	395.354,185 543.121,245	26	395.324,47 543.087,554	44.923	26	395.324,47 543.087,554	27	395.285,115 543.091,667	39.569	27	395.285,115 543.091,667	28	395.257,019 543.106,979	31.998
28	395.257,019 543.106,979	29	395.268,357 543.130,991	26.554	29	395.268,357 543.130,991	30	395.210,07 543.150,612	61.501	30	395.210,07 543.150,612	31	395.203,305 543.152,889	7.138
31	395.203,305 543.152,889	32	395.168,059 543.186,631	48.793	32	395.168,059 543.186,631	33	395.153,333 543.185,96	14.741	33	395.153,333 543.185,96	34	395.146,56 543.165,567	21.488
34	395.146,56 543.165,567	35	395.121,544 543.150,606	29.148	35	395.121,544 543.150,606	36	395.117,667 543.151,758	4.045	36	395.117,667 543.151,758	37	395.097,51 543.157,748	21.028
37	395.097,51 543.157,748	38	395.065,939 543.162,87	31.984	38	395.065,939 543.162,87	39	395.054,126 543.178,848	19.871	39	395.054,126 543.178,848	40	395.062,931 543.197,014	20.187
40	395.062,931 543.197,014	41	395.042,025 543.209,172	24.184	41	395.042,025 543.209,172	42	395.043,146 543.180,226	28.968	42	395.043,146 543.180,226	43	395.018,009 543.133,558	53.007
43	395.018,009 543.133,558	44	394.986,925 543.079,041	62.756	44	394.986,925 543.079,041	45	394.934,77 542.985,563	107.043	45	394.934,77 542.985,563	46	394.913,438 542.934,794	55.069
46	394.913,438 542.934,794	47	394.883,951 542.897,23	47.755	47	394.883,951 542.897,23	48	394.868,463 542.856,05	43.996	48	394.868,463 542.856,05	49	394.846,601 542.805,027	55.509
49	394.846,601 542.805,027	50	394.818,99 542.742,294	68.54	50	394.818,99 542.742,294	51	394.801,42 542.687,067	57.955	51	394.801,42 542.687,067	52	394.790,559 542.659,21	29.899
52	394.790,559 542.659,21	53	394.775,066 542.632,746	30.666	53	394.775,066 542.632,746	54	394.762,782 542.573,337	60.666	54	394.762,782 542.573,337	55	394.752,301 542.547,45	27.928
55	394.752,301 542.547,45	56	394.735,989 542.512,059	38.969	56	394.735,989 542.512,059	57	394.832,55 542.385,08	159.523	57	394.832,55 542.385,08	58	395.153,036 542.375,316	320.635
58	395.153,036 542.375,316	59	395.155,111 542.404,034	28.793	59	395.155,111 542.404,034	60	395.152,343 542.427,638	23.766	60	395.152,343 542.427,638	61	395.153,192 542.464,876	37.248
61	395.153,192 542.464,876	62	395.155,434 542.526,93	62.094	62	395.155,434 542.526,93	63	395.160,158 542.554,542	28.013	63	395.160,158 542.554,542	64	395.164,874 542.573,391	19.43
64	395.164,874 542.573,391	65	395.224,46 542.536,442	70.112	65	395.224,46 542.536,442	66	395.258,227 542.517,775	38.583	66	395.258,227 542.517,775	67	395.289,26 542.504,666	33.688
67	395.289,26 542.504,666	68	395.337,469 542.490,363	50.286	68	395.337,469 542.490,363	69	395.397,832 542.489,563	60.368	69	395.397,832 542.489,563	70	395.486,121 542.474,59	89.55
70	395.486,121 542.474,59	71	395.541,271 542.466,855	55.69	71	395.541,271 542.466,855	72	395.587,334 542.466,876	46.063	72	395.587,334 542.466,876	73	395.613,498 542.455,296	28.612
73	395.613,498 542.455,296	74	395.639,654 542.436,043	32.478	74	395.639,654 542.436,043	75	395.660,183 542.404,269	37.829	75	395.660,183 542.404,269	76	395.654,854 542.375,643	29.118
76	395.654,854 542.375,643	77	395.657,653 542.362,002	13.925	77	395.657,653 542.362,002	78	395.662,678 542.337,515	24.997	78	395.662,678 542.337,515	79	395.670,312 542.309,141	29.383
79	395.670,312 542.309,141	80	395.607,28 542.270,698	73.83	80	395.607,28 542.270,698	81	395.530,922 542.278,947	76.802	81	395.530,922 542.278,947	82	395.543,581 542.255,131	26.971
82	395.543,581 542.255,131	83	395.692,033 542.222,829	151.926	83	395.692,033 542.222,829	84	395.701,336 542.202,604	22.262	84	395.701,336 542.202,604	85	395.719,538 542.214,709	21.86
85	395.719,538 542.214,709	86	395.750,035 542.212,958	30.547	86	395.750,035 542.212,958	87	395.774,222 542.231,169	30.276	87	395.774,222 542.231,169	88	395.795,725 542.227,56	21.804
88	395.795,725 542.227,56	89	395.764,289 542.327,373	104.646	89	395.764,289 542.327,373	90	395.677,887 542.448,725	148.968	90	395.677,887 542.448,725	91	395.601,185 542.496,684	90.461
91	395.601,185 542.496,684	92	395.551,031 542.529,232	59.79	92	395.551,031 542.529,232	93	395.605,693 542.522,432	55.083	93	395.605,693 542.522,432	94	395.688,294 542.465,172	100.507
94	395.688,294 542.465,172	95	395.777,001 542.329,436	162.152	95	395.777,001 542.329,436	96	395.806,164 542.234,943	98.891	96	395.806,164 542.234,943	97	395.868,394 542.165,596	93.175
97	395.868,394 542.165,596	98	395.895,501 542.140,638	36.847	98	395.895,501 542.140,638	99	395.936,932 542.120,087	46.248	99	395.936,932 542.120,087	100	395.965,962 542.114,794	29.509
100	395.965,962 542.114,794	101	395.970,756 542.142,286	27.907	101	395.970,756 542.142,286	102	395.965,945 542.146,468	6.375	102	395.965,945 542.146,468	103	395.958,621 542.154,415	10.807
103	395.958,621 542.154,415	104	395.945,226 542.167,379	18.641	104	395.945,226 542.167,379	105	395.936,017 542.179,09	14.898	105	395.936,017 542.179,09	106	395.928,065 542.189,127	12.805
106	395.928,065 542.189,127	107	395.922,206 542.205,229	17.135	107	395.922,206 542.205,229	108	395.918,443 542.245,098	40.046	108	395.918,443 542.245,098	109	395.922,209 542.263,918	19.193
109	395.922,209 542.263,918	110	395.920,952 542.272,283	8.459	110	395.920,952 542.272,283	111	395.918,443 542.282,739	10.753	111	395.918,443 542.282,739	112	395.912,792 542.289,012	8.443
112	395.912,792 542.289,012	113	395.906,512 542.291,521	6.763	113	395.906,512 542.291,521	114	395.905,048 542.295,703	4.431	114	395.905,048 542.295,703	115	395.908,397 542.299,049	4.734
115	395.908,397 542.299,049	116	395.921,164 542.305,532	14.319	116	395.921,164 542.305,532	117	395.933,927 542.310,34	13.639	117	395.933,927 542.310,34	118	395.933,091 542.315,777	5.501

Punct început	X / Y	Punct sfârșit	X / Y	Lungime segment	Punct început	X / Y	Punct sfârșit	X / Y	Lungime segment	Punct început	X / Y	Punct sfârșit	X / Y	Lungime segment
118	395.933,091 542.315,777	119	395.931,834 542.329,161	13.44 3	119	395.931,834 542.329,161	120	395.944,011 542.335,561	13.75 6	120	395.944,011 542.335,561	121	395.968,496 542.338,489	24.65 9
121	395.968,496 542.338,489	122	395.987,959 542.342,253	19.82 4	122	395.987,959 542.342,253	123	395.994,026 542.352,5	11.90 8	123	395.994,026 542.352,5	124	396.001,979 542.366,301	15.92 9
124	396.001,979 542.366,301	125	396.015,582 542.382,612	21.23 9	125	396.015,582 542.382,612	126	396.027,72 542.392,859	15.88 5	126	396.027,72 542.392,859	127	396.032,115 542.398,714	7.321
127	396.032,115 542.398,714	128	396.037,138 542.416,906	18.87 3	128	396.037,138 542.416,906	129	396.041,952 542.427,572	11.70 2	129	396.041,952 542.427,572	130	396.063,088 542.414,606	24.79 6
130	396.063,088 542.414,606	131	396.082,953 542.409,82	20.43 3	131	396.082,953 542.409,82	132	396.102,954 542.397,214	23.64 2	132	396.102,954 542.397,214	133	396.115,856 542.387,268	16.29 1
133	396.115,856 542.387,268	134	396.129,036 542.376,239	17.18 6	134	396.129,036 542.376,239	135	396.165,657 542.364,738	38.38 5	135	396.165,657 542.364,738	136	396.196,213 542.359,092	31.07 3
136	396.196,213 542.359,092	137	396.164,816 542.395,242	47.88 1	137	396.164,816 542.395,242	138	396.177,391 542.419,769	27.56 3	138	396.177,391 542.419,769	139	396.163,744 542.435,462	20.79 7
139	396.163,744 542.435,462	140	396.112,758 542.450,899	53.27 2	140	396.112,758 542.450,899	141	396.074,648 542.462,476	39.83	141	396.074,648 542.462,476	142	396.062,802 542.468,393	13.24 2
142	396.062,802 542.468,393	143	396.116,856 542.467,005	54.07 2	143	396.116,856 542.467,005	144	396.191,375 542.470,342	74.59 4	144	396.191,375 542.470,342	145	396.230,536 542.486,083	42.20 6
145	396.230,536 542.486,083	146	396.255,975 542.500,203	29.09 5	146	396.255,975 542.500,203	147	396.264,177 542.489,466	13.51 1	147	396.264,177 542.489,466	148	396.267,881 542.498,053	9.352
148	396.267,881 542.498,053	149	396.285,192 542.524,382	31.51	149	396.285,192 542.524,382	150	396.285,709 542.535,71	11.34	150	396.285,709 542.535,71	151	396.282,621 542.536,78	3.268
151	396.282,621 542.536,78	152	395.920,191 542.620,759	372.0 32	152	395.920,191 542.620,759	1	395.967,211 542.924,754	307.6 1					

** Lungimile segmentelor sunt determinate în planul de proiecție Stereo 70 și sunt rotunjite la 1 milimetru.

*** Distanța dintre puncte este formată din segmente cumulate ce sunt mai mici decât valoarea 1 milimetru.

**DATE DESPRE IMOBILUL NR. 3217**

Oficiul de Cadastru și Publicitate Imobiliară ALBA
Biroul de Cadastru și Publicitate Imobiliară Aiud

A. Partea I. Descrierea imobilului

TEREN Extravilan

Adresa: Jud. Alba

Nr. Crt	Nr cadastral Nr. topografic	Suprafața* (mp)	Observații / Referințe
A1		91.493	Sector cadastral:49 Teren neimprijmit;

B. Partea II. Proprietari și acte

Inscrieri privitoare la dreptul de proprietate și alte drepturi reale		Referințe
1 / 01/01/2022		
Act Normativ nr. 7, din 13/03/1996 emis de PARLAMENT (lege);		
B1	Inscrierea provizorie, drept de PROPRIETATE, dobandit prin Lege, cota actuala 1/1 1) UAT MIRASLĂU, CIF:4562214	A1

C. Partea III. SARCINI .

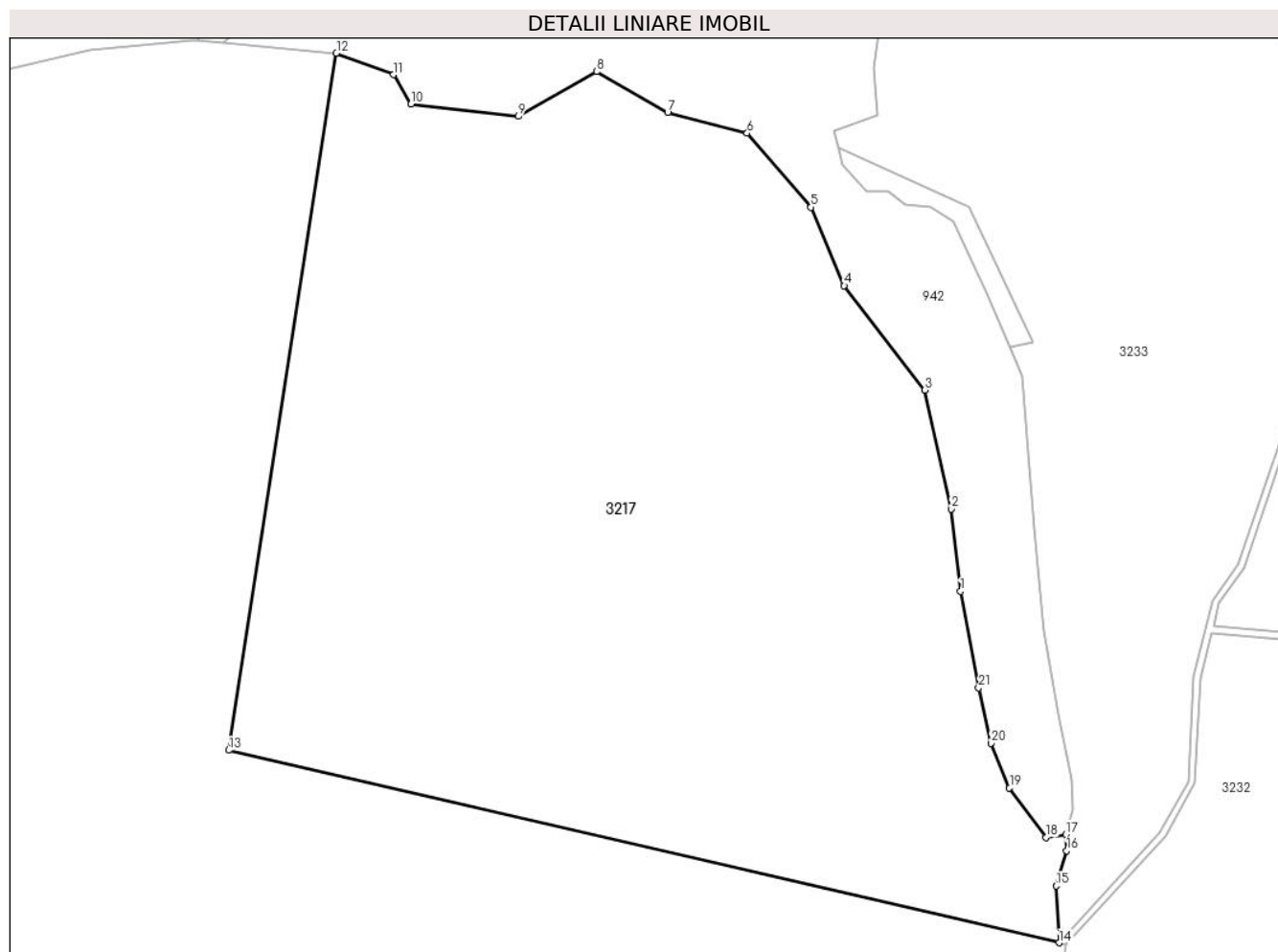
Inscrieri privind dezmembramintele dreptului de proprietate, drepturi reale de garanție și sarcini	Referințe
NU SUNT	

Anexa Nr. 1 La Partea I

Teren

Nr cadastral	Suprafața (mp)*	Observații / Referințe
	91.493	

* Suprafața este determinată în planul de proiecție Stereo 70.



Date referitoare la teren

Crt	Categorie folosință	Intra vilan	Suprafața (mp)	Tarla	Parcelă	Nr. topo	Observații / Referințe
1	pasune	NU	91.493	-	-	-	

Lungime Segmente

1) Valorile lungimilor segmentelor sunt obținute din proiecție în plan.

Punct început	X / Y	Punct sfârșit	X / Y	Lungime segment (** (m)
1	396.239,655 542.690,082	2	396.235,576 542.726,026	36.175
3	396.223,994 542.777,9	4	396.188,877 542.823,383	57.462
5	396.174,33 542.857,637	6	396.146,459 542.889,866	42.609
7	396.111,82 542.898,914	8	396.080,788 542.916,755	35.795
9	396.046,645 542.897,203	10	395.999,796 542.902,586	47.157

Punct început	X / Y	Punct sfârșit	X / Y	Lungime segment (** (m)
2	396.235,576 542.726,026	3	396.223,994 542.777,9	53.151
4	396.188,877 542.823,383	5	396.174,33 542.857,637	37.215
6	396.146,459 542.889,866	7	396.111,82 542.898,914	35.801
8	396.080,788 542.916,755	9	396.046,645 542.897,203	39.345
10	395.999,796 542.902,586	11	395.992,133 542.915,376	14.91

Punct început	X / Y	Punct sfârșit	X / Y	Lungime segment (** (m)
11	395.992,133 542.915,376	12	395.967,211 542.924,754	26.628
13	395.920,191 542.620,759	14	396.282,621 542.536,78	372.032
15	396.281,314 542.561,559	16	396.285,946 542.576,942	16.065
17	396.285,507 542.584,054	18	396.276,919 542.582,709	8.692
19	396.260,97 542.604,35	20	396.252,969 542.623,846	21.074
21	396.247,565 542.647,957	1	396.239,655 542.690,082	42.862

Punct început	X / Y	Punct sfârșit	X / Y	Lungime segment (** (m)
12	395.967,211 542.924,754	13	395.920,191 542.620,759	307.61
14	396.282,621 542.536,78	15	396.281,314 542.561,559	24.814
16	396.285,946 542.576,942	17	396.285,507 542.584,054	7.126
18	396.276,919 542.582,709	19	396.260,97 542.604,35	26.884
20	396.252,969 542.623,846	21	396.247,565 542.647,957	24.709

** Lungimile segmentelor sunt determinate în planul de proiecție Stereo 70 și sunt rotunjite la 1 milimetru.

*** Distanța dintre puncte este formată din segmente cumulate ce sunt mai mici decât valoarea 1 milimetru.

**DATE DESPRE IMOBILUL NR. 3218**

Oficiul de Cadastru și Publicitate Imobiliară ALBA
Biroul de Cadastru și Publicitate Imobiliară Aiud

A. Partea I. Descrierea imobilului

TEREN Extravilan

Adresa: Jud. Alba

Nr. Crt	Nr cadastral Nr. topografic	Suprafața* (mp)	Observații / Referințe
A1		43.000	Sector cadastral:49 Teren neimprejmuit;

B. Partea II. Proprietari și acte

Inscrieri privitoare la dreptul de proprietate și alte drepturi reale	Referințe
1 / 01/01/2022	
Act Administrativ nr. 1056, din 31/10/2002 emis de CJPSDPAT ALBA (titlu de proprietate);	
B1	A1
Intabulare, drept de PROPRIETATE, dobandit prin Reconstituire, cota actuala 1/1	
1) COMPOSESORAT FORESTIER LOPADEA VECHE, CIF:9999999999999	

C. Partea III. SARCINI .

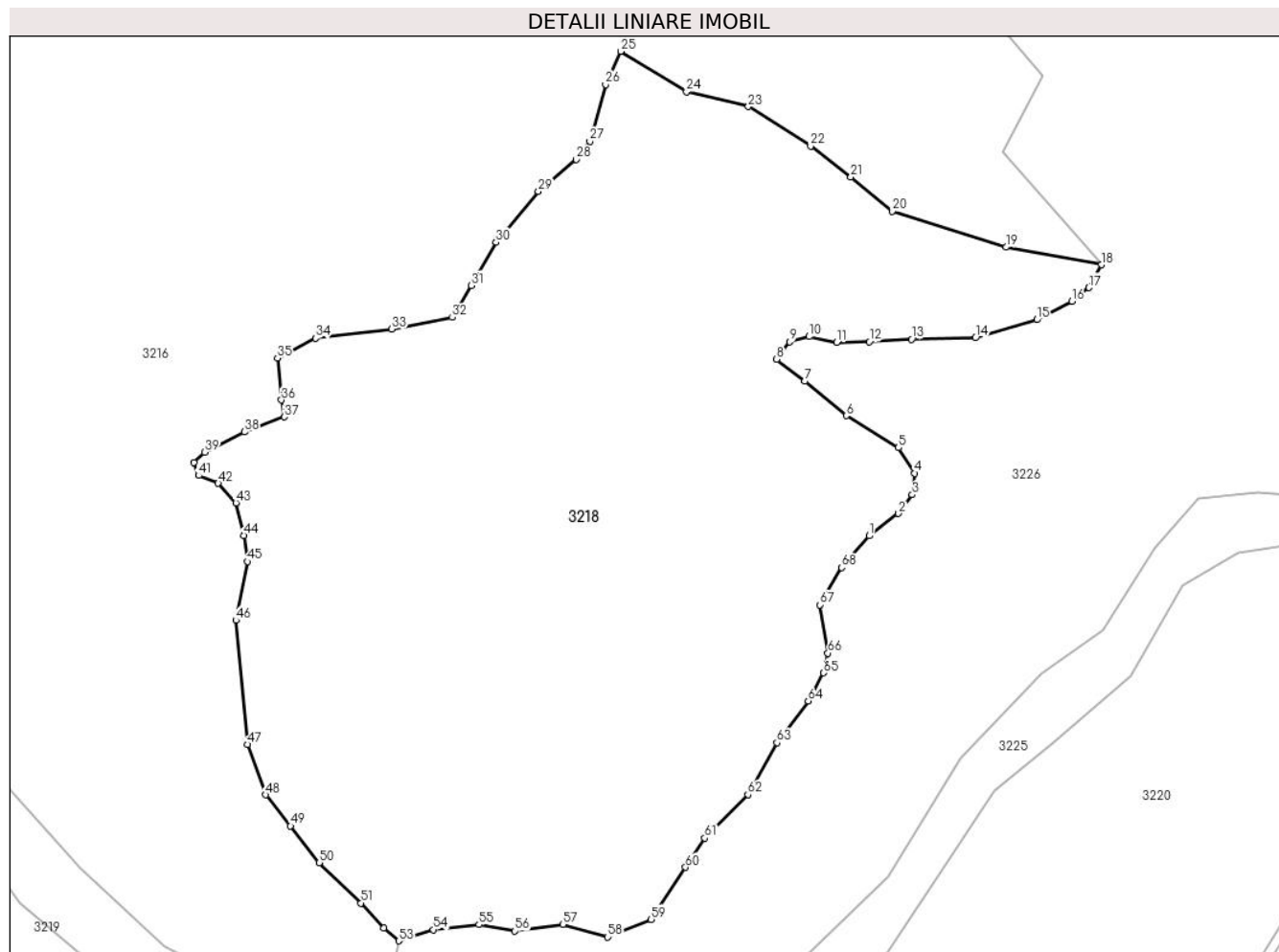
Inscrieri privind dezmembramintele dreptului de proprietate, drepturi reale de garanție și sarcini	Referințe
NU SUNT	

Anexa Nr. 1 La Partea I

Teren

Nr cadastral	Suprafața (mp)*	Observații / Referințe
	43.000	

* Suprafața este determinată în planul de proiecție Stereo 70.



Date referitoare la teren

Crt	Categorie folosință	Intravilan	Suprafața (mp)	Tarla	Parcelă	Nr. topo	Observații / Referințe
1	padure	NU	43.000	-	2580/2	-	UA 66

Lungime Segmente

1) Valorile lungimilor segmentelor sunt obținute din proiecție în plan.

Punct început	X / Y	Punct sfârșit	X / Y	Lungime segment	Punct început	X / Y	Punct sfârșit	X / Y	Lungime segment	Punct început	X / Y	Punct sfârșit	X / Y	Lungime segment
1	396.121,706 542.272,21	2	396.131,123 542.279,32	11.799	2	396.131,123 542.279,32	3	396.135,517 542.285,384	7.489	3	396.135,517 542.285,384	4	396.136,357 542.292,284	6.951
4	396.136,357 542.292,284	5	396.131,123 542.300,44	9.691	5	396.131,123 542.300,44	6	396.114,382 542.310,687	19.628	6	396.114,382 542.310,687	7	396.100,99 542.321,769	17.383
7	396.100,99 542.321,769	8	396.091,996 542.328,77	11.398	8	396.091,996 542.328,77	9	396.096,179 542.334,417	7.027	9	396.096,179 542.334,417	10	396.102,458 542.336,089	6.498
10	396.102,458 542.336,089	11	396.111,247 542.334,207	8.988	11	396.111,247 542.334,207	12	396.121,712 542.334,417	10.467	12	396.121,712 542.334,417	13	396.135,312 542.335,254	13.626
13	396.135,312 542.335,254	14	396.155,823 542.335,672	20.515	14	396.155,823 542.335,672	15	396.175,494 542.341,526	20.524	15	396.175,494 542.341,526	16	396.186,796 542.347,381	12.728
16	396.186,796 542.347,381	17	396.192,235 542.351,773	6.991	17	396.192,235 542.351,773	18	396.196,213 542.359,092	8.33	18	396.196,213 542.359,092	19	396.165,657 542.364,738	31.073

Punct început	X / Y	Punct sfârșit	X / Y	Lungime segment	Punct început	X / Y	Punct sfârșit	X / Y	Lungime segment	Punct început	X / Y	Punct sfârșit	X / Y	Lungime segment
19	396.165,657 542.364,738	20	396.129,036 542.376,239	38.384	20	396.129,036 542.376,239	21	396.115,856 542.387,268	17.186	21	396.115,856 542.387,268	22	396.102,954 542.397,214	16.291
22	396.102,954 542.397,214	23	396.082,953 542.409,82	23.642	23	396.082,953 542.409,82	24	396.063,088 542.414,606	20.433	24	396.063,088 542.414,606	25	396.041,952 542.427,572	24.796
25	396.041,952 542.427,572	26	396.037,138 542.416,906	11.702	26	396.037,138 542.416,906	27	396.032,115 542.398,714	18.873	27	396.032,115 542.398,714	28	396.027,72 542.392,859	7.321
28	396.027,72 542.392,859	29	396.015,582 542.382,612	15.885	29	396.015,582 542.382,612	30	396.001,979 542.366,301	21.239	30	396.001,979 542.366,301	31	395.994,026 542.352,5	15.929
31	395.994,026 542.352,5	32	395.987,959 542.342,253	11.908	32	395.987,959 542.342,253	33	395.968,496 542.338,489	19.823	33	395.968,496 542.338,489	34	395.944,011 542.335,561	24.66
34	395.944,011 542.335,561	35	395.931,834 542.329,161	13.756	35	395.931,834 542.329,161	36	395.933,091 542.315,778	13.442	36	395.933,091 542.315,778	37	395.933,927 542.310,34	5.501
37	395.933,927 542.310,34	38	395.921,164 542.305,532	13.639	38	395.921,164 542.305,532	39	395.908,397 542.299,049	14.319	39	395.908,397 542.299,049	40	395.905,048 542.295,703	4.734
40	395.905,048 542.295,703	41	395.906,512 542.291,521	4.431	41	395.906,512 542.291,521	42	395.912,792 542.289,012	6.762	42	395.912,792 542.289,012	43	395.918,443 542.282,739	8.443
43	395.918,443 542.282,739	44	395.920,952 542.272,283	10.753	44	395.920,952 542.272,283	45	395.922,209 542.263,918	8.458	45	395.922,209 542.263,918	46	395.918,443 542.245,098	19.194
46	395.918,443 542.245,098	47	395.922,206 542.205,229	40.046	47	395.922,206 542.205,229	48	395.928,065 542.189,127	17.134	48	395.928,065 542.189,127	49	395.936,017 542.179,09	12.805
49	395.936,017 542.179,09	50	395.945,226 542.167,379	14.898	50	395.945,226 542.167,379	51	395.958,621 542.154,415	18.641	51	395.958,621 542.154,415	52	395.965,945 542.146,468	10.807
52	395.965,945 542.146,468	53	395.970,756 542.142,286	6.375	53	395.970,756 542.142,286	54	395.981,85 542.145,841	11.649	54	395.981,85 542.145,841	55	395.996,498 542.147,513	14.743
55	395.996,498 542.147,513	56	396.008,008 542.145,423	11.698	56	396.008,008 542.145,423	57	396.023,403 542.147,527	15.538	57	396.023,403 542.147,527	58	396.037,746 542.143,527	14.891
58	396.037,746 542.143,527	59	396.051,76 542.149,194	15.116	59	396.051,76 542.149,194	60	396.062,767 542.165,861	19.974	60	396.062,767 542.165,861	61	396.068,938 542.175,206	11.199
61	396.068,938 542.175,206	62	396.082,784 542.189,196	19.683	62	396.082,784 542.189,196	63	396.092,127 542.205,864	19.108	63	396.092,127 542.205,864	64	396.102,134 542.219,198	16.671
64	396.102,134 542.219,198	65	396.107,138 542.228,198	10.297	65	396.107,138 542.228,198	66	396.108,471 542.234,532	6.473	66	396.108,471 542.234,532	67	396.105,801 542.250,044	15.74
67	396.105,801 542.250,044	68	396.112,917 542.261,963	13.882	68	396.112,917 542.261,963	1	396.121,706 542.272,21	13.5					

** Lungimile segmentelor sunt determinate în planul de proiecție Stereo 70 și sunt rotunjite la 1 milimetru.

*** Distanța dintre puncte este formată din segmente cumulate ce sunt mai mici decât valoarea 1 milimetru.

**DATE DESPRE IMOBILUL NR. 3219**

Oficiul de Cadastru și Publicitate Imobiliară ALBA
Biroul de Cadastru și Publicitate Imobiliară Aiud

A. Partea I. Descrierea imobilului

TEREN Extravilan

Adresa: Jud. Alba

Nr. Crt	Nr cadastral Nr. topografic	Suprafața* (mp)	Observații / Referințe
A1		60.270	Sector cadastral:49 Teren neimprejmuit;

B. Partea II. Proprietari și acte

Inscrieri privitoare la dreptul de proprietate și alte drepturi reale		Referințe
1 / 01/01/2022		
Act Normativ nr. 7, din 13/03/1996 emis de PARLAMENT (lege);		
B1	Inscrierea provizorie, drept de PROPRIETATE, dobandit prin Lege, cota actuala 1/1 1) UAT MIRASLĂU, CIF:4562214	A1

C. Partea III. SARCINI .

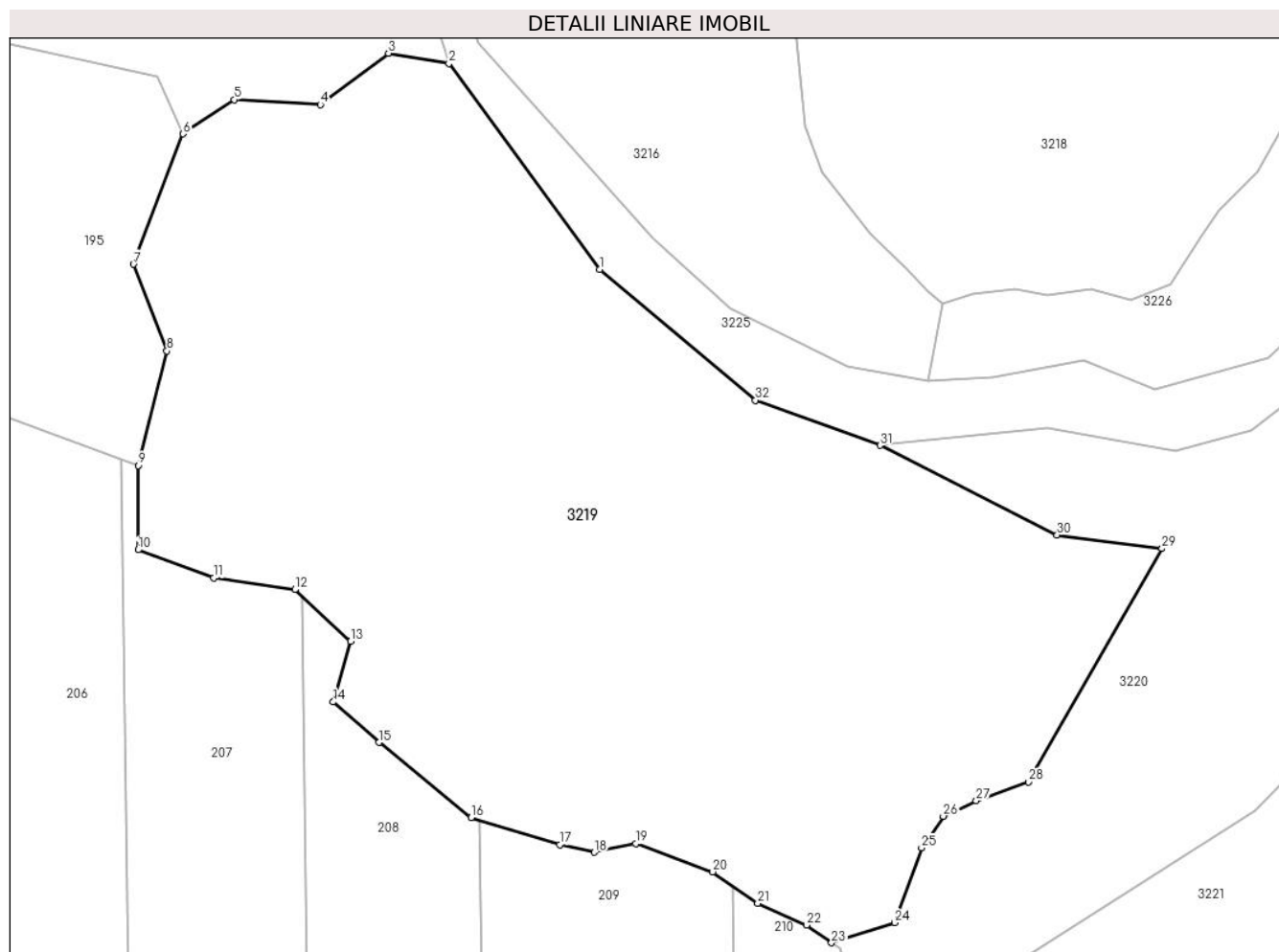
Inscrieri privind dezmembramintele dreptului de proprietate, drepturi reale de garanție și sarcini	Referințe
NU SUNT	

Anexa Nr. 1 La Partea I

Teren

Nr cadastral	Suprafața (mp)*	Observații / Referințe
	60.270	

* Suprafața este determinată în planul de proiecție Stereo 70.



Date referitoare la teren

Crt	Categorie folosință	Intravilan	Suprafața (mp)	Tarla	Parcelă	Nr. topo	Observații / Referințe
1	pasune	NU	60.270	-	-	-	

Lungime Segmente

1) Valorile lungimilor segmentelor sunt obținute din proiecție în plan.

Punct început	X / Y	Punct sfârșit	X / Y	Lungime segment (** (m)
1	395.849,304 542.154,547	2	395.795,725 542.227,56	90.563
3	395.774,222 542.231,169	4	395.750,035 542.212,958	30.277
5	395.719,538 542.214,709	6	395.701,336 542.202,604	21.86
7	395.683,726 542.156,319	8	395.695,619 542.125,516	33.019
9	395.685,364 542.084,91	10	395.685,364 542.055,03	29.88

Punct început	X / Y	Punct sfârșit	X / Y	Lungime segment (** (m)
2	395.795,725 542.227,56	3	395.774,222 542.231,169	21.803
4	395.750,035 542.212,958	5	395.719,538 542.214,709	30.547
6	395.701,336 542.202,604	7	395.683,726 542.156,319	49.522
8	395.695,619 542.125,516	9	395.685,364 542.084,91	41.881
10	395.685,364 542.055,03	11	395.712,306 542.045,12	28.707

Punct început	X / Y	Punct sfârșit	X / Y	Lungime segment (** (m)
11	395.712,306 542.045,12	12	395.741,048 542.040,901	29.051
13	395.760,824 542.022,597	14	395.754,714 542.001,044	22.402
15	395.770,957 541.986,684	16	395.803,664 541.960,108	42.143
17	395.835,028 541.950,421	18	395.847,349 541.947,707	12.617
19	395.862,043 541.950,757	20	395.889,378 541.940,79	29.096
21	395.905,341 541.929,69	22	395.922,593 541.921,852	18.949
23	395.931,547 541.915,629	24	395.953,922 541.922,7	23.467
25	395.963,478 541.949,294	26	395.971,186 541.960,53	13.626
27	395.982,927 541.965,976	28	396.001,379 541.972,68	19.631
29	396.048,802 542.055,432	30	396.011,612 542.060,33	37.511
31	395.948,805 542.092,051	32	395.904,491 542.108,086	47.126

Punct început	X / Y	Punct sfârșit	X / Y	Lungime segment (** (m)
12	395.741,048 542.040,901	13	395.760,824 542.022,597	26.947
14	395.754,714 542.001,044	15	395.770,957 541.986,684	21.681
16	395.803,664 541.960,108	17	395.835,028 541.950,421	32.826
18	395.847,349 541.947,707	19	395.862,043 541.950,757	15.007
20	395.889,378 541.940,79	21	395.905,341 541.929,69	19.443
22	395.922,593 541.921,852	23	395.931,547 541.915,629	10.904
24	395.953,922 541.922,7	25	395.963,478 541.949,294	28.258
26	395.971,186 541.960,53	27	395.982,927 541.965,976	12.943
28	396.001,379 541.972,68	29	396.048,802 542.055,432	95.378
30	396.011,612 542.060,33	31	395.948,805 542.092,051	70.363
32	395.904,491 542.108,086	1	395.849,304 542.154,547	72.14

** Lungimile segmentelor sunt determinate în planul de proiecție Stereo 70 și sunt rotunjite la 1 milimetru.

*** Distanța dintre puncte este formată din segmente cumulate ce sunt mai mici decât valoarea 1 milimetru.

**DATE DESPRE IMOBILUL NR. 3220**

Oficiul de Cadastru și Publicitate Imobiliară ALBA
Biroul de Cadastru și Publicitate Imobiliară Aiud

A. Partea I. Descrierea imobilului

TEREN Extravilan

Adresa: Jud. Alba

Nr. Crt	Nr cadastral Nr. topografic	Suprafața* (mp)	Observații / Referințe
A1		49.078	Sector cadastral:49 Teren neimprejmuit;

B. Partea II. Proprietari și acte

Inscrieri privitoare la dreptul de proprietate și alte drepturi reale		Referințe
1 / 01/01/2022		
Act Normativ nr. 7, din 13/03/1996 emis de PARLAMENT (lege);		
B1	Inscrierea provizorie, drept de PROPRIETATE, dobandit prin Lege, cota actuala 1/1 1) UAT MIRASLĂU, CIF:4562214	A1

C. Partea III. SARCINI .

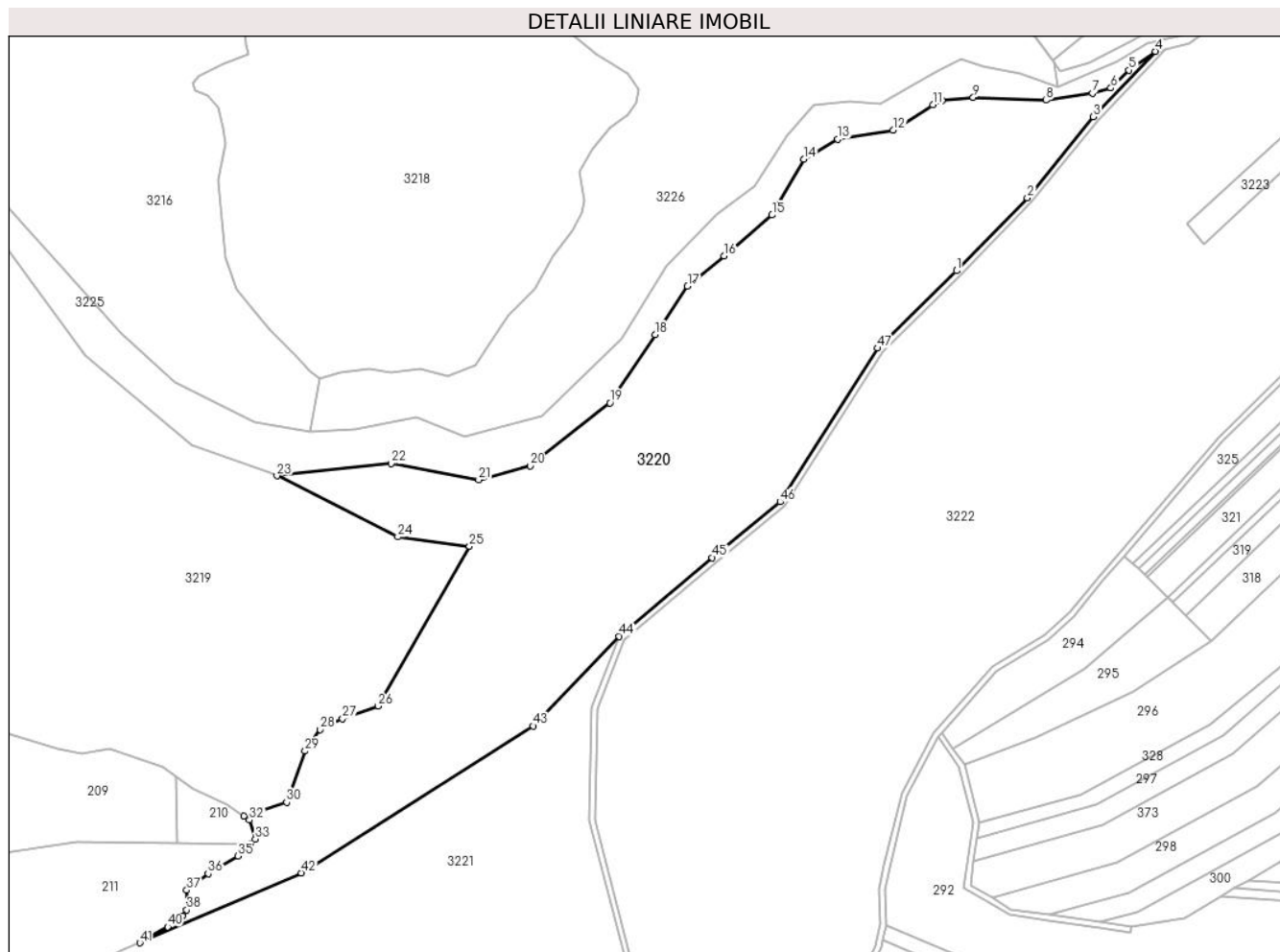
Inscrieri privind dezmembramintele dreptului de proprietate, drepturi reale de garanție și sarcini	Referințe
NU SUNT	

Anexa Nr. 1 La Partea I

Teren

Nr cadastral	Suprafața (mp)*	Observații / Referințe
	49.078	

* Suprafața este determinată în planul de proiecție Stereo 70.



Date referitoare la teren

Crt	Categorie folosință	Intravilan	Suprafața (mp)	Tarla	Parcelă	Nr. topo	Observații / Referințe
1	neproductiv	NU	49.078	-	-	-	

Lungime Segmente

1) Valorile lungimilor segmentelor sunt obținute din proiecție în plan.

Punct început	X / Y	Punct sfârșit	X / Y	Lungime segment
1	396.301,726 542.198,382	2	396.338,386 542.236,202	52.673
4	396.404,924 542.312,062	5	396.391,194 542.302,384	16.798
7	396.372,098 542.290,391	8	396.348,091 542.286,757	24.28
10	396.294,045 542.286,7	11	396.289,349 542.284,358	5.248
13	396.240,023 542.266,591	14	396.222,355 542.256,174	20.51
16	396.180,937 542.206,112	17	396.161,928 542.190,407	24.658
2	396.338,386 542.236,202	3	396.372,605 542.278,238	54.202
5	396.391,194 542.302,384	6	396.381,737 542.293,117	13.241
8	396.348,091 542.286,757	9	396.310,292 542.288,172	37.825
11	396.289,349 542.284,358	12	396.268,697 542.271,221	24.477
14	396.222,355 542.256,174	15	396.205,846 542.227,236	33.316
17	396.161,928 542.190,407	18	396.145,13 542.165,163	30.322
3	396.372,605 542.278,238	4	396.404,924 542.312,062	46.782
6	396.381,737 542.293,117	7	396.372,098 542.290,391	10.017
9	396.310,292 542.288,172	10	396.294,045 542.286,7	16.313
12	396.268,697 542.271,221	13	396.240,023 542.266,591	29.045
15	396.205,846 542.227,236	16	396.180,937 542.206,112	32.66
18	396.145,13 542.165,163	19	396.121,658 542.129,812	42.433

Punct început	X / Y	Punct sfârșit	X / Y	Lungime segment	Punct început	X / Y	Punct sfârșit	X / Y	Lungime segment	Punct început	X / Y	Punct sfârșit	X / Y	Lungime segment
19	396.121,658 542.129,812	20	396.080,391 542.097,198	52.599	20	396.080,391 542.097,198	21	396.053,549 542.089,923	27.81	21	396.053,549 542.089,923	22	396.008,05 542.098,38	46.279
22	396.008,05 542.098,38	23	395.948,805 542.092,051	59.582	23	395.948,805 542.092,051	24	396.011,612 542.060,33	70.363	24	396.011,612 542.060,33	25	396.048,802 542.055,432	37.511
25	396.048,802 542.055,432	26	396.001,379 541.972,68	95.378	26	396.001,379 541.972,68	27	395.982,927 541.965,976	19.631	27	395.982,927 541.965,976	28	395.971,186 541.960,53	12.943
28	395.971,186 541.960,53	29	395.963,478 541.949,294	13.626	29	395.963,478 541.949,294	30	395.953,922 541.922,7	28.258	30	395.953,922 541.922,7	31	395.931,547 541.915,629	23.467
31	395.931,547 541.915,629	32	395.934,484 541.913,587	3.578	32	395.934,484 541.913,587	33	395.937,62 541.903,665	10.406	33	395.937,62 541.903,665	34	395.935,063 541.901,164	3.577
34	395.935,063 541.901,164	35	395.928,699 541.894,94	8.902	35	395.928,699 541.894,94	36	395.913,189 541.885,696	18.056	36	395.913,189 541.885,696	37	395.902,017 541.877,197	14.037
37	395.902,017 541.877,197	38	395.902,017 541.866,978	10.219	38	395.902,017 541.866,978	39	395.899,841 541.863,716	3.921	39	395.899,841 541.863,716	40	395.892,187 541.858,153	9.462
40	395.892,187 541.858,153	41	395.877,688 541.849,916	16.676	41	395.877,688 541.849,916	42	395.961,473 541.886,168	91.291	42	395.961,473 541.886,168	43	396.081,865 541.962,364	142.479
43	396.081,865 541.962,364	44	396.126,565 542.008,795	64.451	44	396.126,565 542.008,795	45	396.174,777 542.049,61	63.169	45	396.174,777 542.049,61	46	396.210,032 542.078,508	45.584
46	396.210,032 542.078,508	47	396.260,73 542.158,238	94.484	47	396.260,73 542.158,238	1	396.301,726 542.198,382	57.377					

** Lungimile segmentelor sunt determinate în planul de proiecție Stereo 70 și sunt rotunjite la 1 milimetru.

*** Distanța dintre puncte este formată din segmente cumulate ce sunt mai mici decât valoarea 1 milimetru.

**DATE DESPRE IMOBILUL NR. 3221**

Oficiul de Cadastru și Publicitate Imobiliară ALBA
Biroul de Cadastru și Publicitate Imobiliară Aiud

A. Partea I. Descrierea imobilului

TEREN Extravilan

Adresa: Jud. Alba

Nr. Crt	Nr cadastral Nr. topografic	Suprafața* (mp)	Observații / Referințe
A1		89.493	Sector cadastral:49 Teren neimprijmit;

B. Partea II. Proprietari și acte

Inscrieri privitoare la dreptul de proprietate și alte drepturi reale		Referințe
1 / 01/01/2022		
Act Normativ nr. 7, din 13/03/1996 emis de PARLAMENT (lege);		
B1	Inscrierea provizorie, drept de PROPRIETATE, dobandit prin Lege, cota actuala 1/1 1) UAT MIRASLĂU, CIF:4562214	A1

C. Partea III. SARCINI .

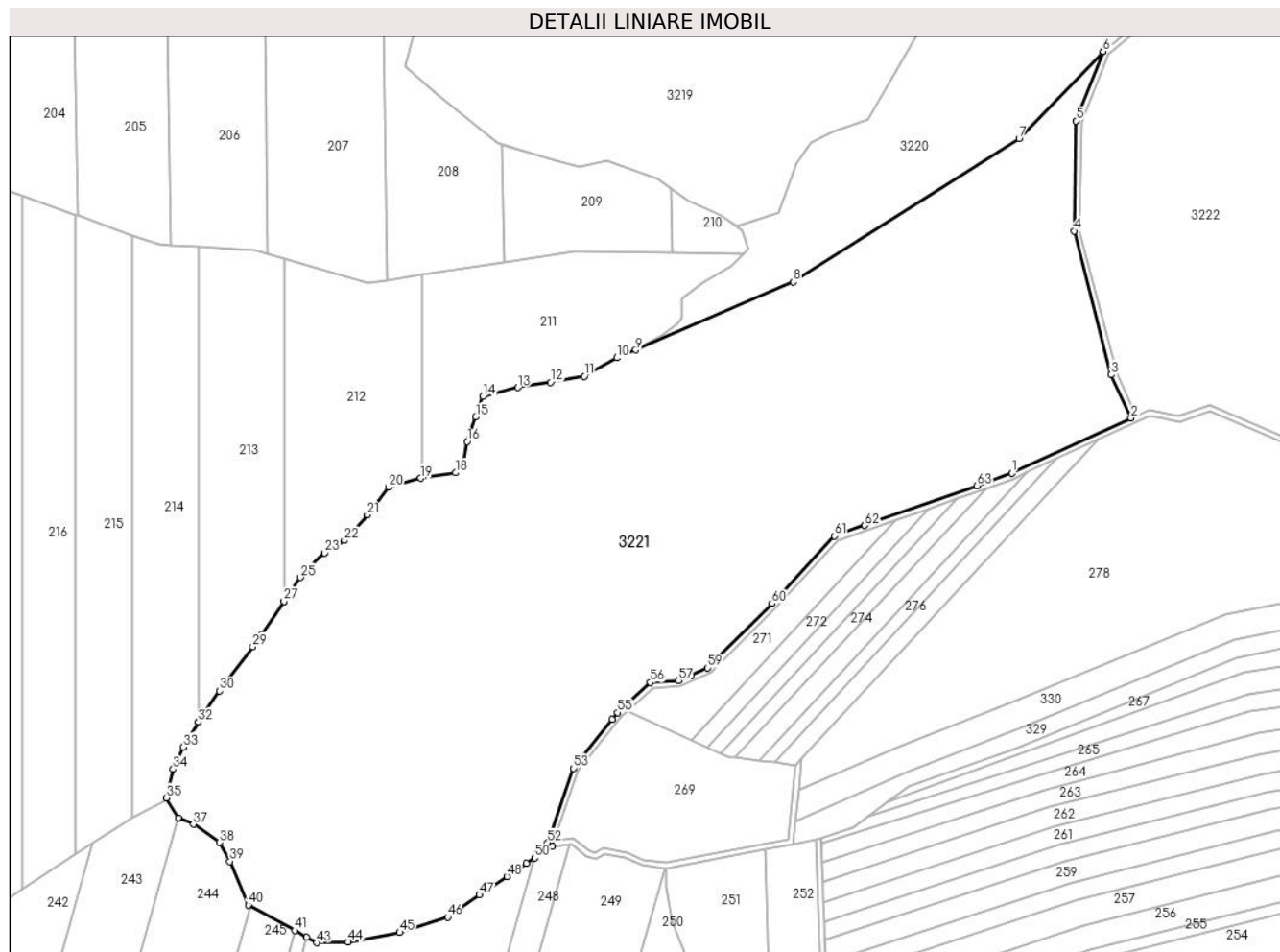
Inscrieri privind dezmembramintele dreptului de proprietate, drepturi reale de garanție și sarcini	Referințe
NU SUNT	

Anexa Nr. 1 La Partea I

Teren

Nr cadastral	Suprafața (mp)*	Observații / Referințe
	89.493	

* Suprafața este determinată în planul de proiecție Stereo 70.



Date referitoare la teren

Crt	Categorie folosință	Intravilan	Suprafața (mp)	Tarla	Parcelă	Nr. topo	Observații / Referințe
1	faneata	NU	89.493	-	-	-	

Lungime Segmente

1) Valorile lungimilor segmentelor sunt obținute din proiecție în plan.

Punct început	X / Y	Punct sfârșit	X / Y	Lungime segment	Punct început	X / Y	Punct sfârșit	X / Y	Lungime segment	Punct început	X / Y	Punct sfârșit	X / Y	Lungime segment
1	396.077,972 541.784,406	2	396.141,398 541.813,847	69.926	2	396.141,398 541.813,847	3	396.130,914 541.836,791	25.226	3	396.130,914 541.836,791	4	396.111,04 541.913,273	79.022
4	396.111,04 541.913,273	5	396.112,153 541.971,842	58.584	5	396.112,153 541.971,842	6	396.126,565 542.008,795	39.664	6	396.126,565 542.008,795	7	396.081,865 541.962,364	64.451
7	396.081,865 541.962,364	8	395.961,473 541.886,168	142.479	8	395.961,473 541.886,168	9	395.877,688 541.849,916	91.291	9	395.877,688 541.849,916	10	395.867,533 541.845,755	10.974
10	395.867,533 541.845,755	11	395.850,325 541.836,015	19.773	11	395.850,325 541.836,015	12	395.832,215 541.832,748	18.402	12	395.832,215 541.832,748	13	395.814,866 541.830,031	17.561
13	395.814,866 541.830,031	14	395.796,339 541.825,261	19.131	14	395.796,339 541.825,261	15	395.792,391 541.814,22	11.725	15	395.792,391 541.814,22	16	395.787,798 541.801,284	13.728
16	395.787,798 541.801,284	17	395.786,035 541.789,315	12.098	17	395.786,035 541.789,315	18	395.781,633 541.784,642	6.428	18	395.781,633 541.784,642	19	395.763,217 541.781,764	18.639

Punct început	X / Y	Punct sfârșit	X / Y	Lungime segment	Punct început	X / Y	Punct sfârșit	X / Y	Lungime segment	Punct început	X / Y	Punct sfârșit	X / Y	Lungime segment
19	395.763,217 541.781,764	20	395.746,009 541.776,889	17.885	20	395.746,009 541.776,889	21	395.734,712 541.762,171	18.554	21	395.734,712 541.762,171	22	395.722,522 541.748,584	18.254
22	395.722,522 541.748,584	23	395.711,985 541.742,061	12.393	23	395.711,985 541.742,061	24	395.701,064 541.731,993	14.854	24	395.701,064 541.731,993	25	395.699,016 541.729,014	3.615
25	395.699,016 541.729,014	26	395.690,343 541.716,393	15.314	26	395.690,343 541.716,393	27	395.690,271 541.716,288	0.128	27	395.690,271 541.716,288	28	395.678,099 541.698,589	21.48
28	395.678,099 541.698,589	29	395.673,633 541.692,096	7.88	29	395.673,633 541.692,096	30	395.656,01 541.668,535	29.422	30	395.656,01 541.668,535	31	395.647,314 541.656,499	14.849
31	395.647,314 541.656,499	32	395.644,651 541.652,075	5.164	32	395.644,651 541.652,075	33	395.636,585 541.638,679	15.637	33	395.636,585 541.638,679	34	395.631,306 541.627,022	12.796
34	395.631,306 541.627,022	35	395.627,7 541.611,758	15.685	35	395.627,7 541.611,758	36	395.634,0 541.601,055	12.419	36	395.634,0 541.601,055	37	395.642,113 541.597,626	8.808
37	395.642,113 541.597,626	38	395.656,05 541.587,985	16.947	38	395.656,05 541.587,985	39	395.661,568 541.577,951	11.451	39	395.661,568 541.577,951	40	395.671,407 541.554,686	25.26
40	395.671,407 541.554,686	41	395.696,069 541.541,129	28.142	41	395.696,069 541.541,129	42	395.702,389 541.537,654	7.212	42	395.702,389 541.537,654	43	395.707,891 541.534,63	6.278
43	395.707,891 541.534,63	44	395.724,477 541.535,164	16.595	44	395.724,477 541.535,164	45	395.751,999 541.540,087	27.959	45	395.751,999 541.540,087	46	395.777,503 541.548,284	26.789
46	395.777,503 541.548,284	47	395.794,453 541.559,988	20.598	47	395.794,453 541.559,988	48	395.809,041 541.569,83	17.598	48	395.809,041 541.569,83	49	395.819,474 541.576,869	12.585
49	395.819,474 541.576,869	50	395.823,856 541.579,725	5.23	50	395.823,856 541.579,725	51	395.833,25 541.585,846	11.212	51	395.833,25 541.585,846	52	395.830,752 541.587,799	3.171
52	395.830,752 541.587,799	53	395.844,515 541.627,47	41.99	53	395.844,515 541.627,47	54	395.865,215 541.653,5	33.258	54	395.865,215 541.653,5	55	395.868,068 541.657,088	4.584
55	395.868,068 541.657,088	56	395.885,436 541.673,047	23.587	56	395.885,436 541.673,047	57	395.900,555 541.674,046	15.152	57	395.900,555 541.674,046	58	395.907,242 541.677,018	7.317
58	395.907,242 541.677,018	59	395.915,944 541.680,887	9.524	59	395.915,944 541.680,887	60	395.950,209 541.715,123	48.437	60	395.950,209 541.715,123	61	395.983,547 541.750,968	48.952
61	395.983,547 541.750,968	62	395.999,586 541.756,647	17.015	62	395.999,586 541.756,647	63	396.059,336 541.777,806	63.386	63	396.059,336 541.777,806	1	396.077,972 541.784,406	19.77

** Lungimile segmentelor sunt determinate în planul de proiecție Stereo 70 și sunt rotunjite la 1 milimetru.

*** Distanța dintre puncte este formată din segmente cumulate ce sunt mai mici decât valoarea 1 milimetru.

**DATE DESPRE IMOBILUL NR. 3222**

Oficiul de Cadastru și Publicitate Imobiliară ALBA
Biroul de Cadastru și Publicitate Imobiliară Aiud

A. Partea I. Descrierea imobilului

TEREN Extravilan

Adresa: Jud. Alba

Nr. Crt	Nr cadastral Nr. topografic	Suprafața* (mp)	Observații / Referințe
A1		107.834	Sector cadastral:49 Teren neimprejmuit;

B. Partea II. Proprietari și acte

Inscrieri privitoare la dreptul de proprietate și alte drepturi reale		Referințe
1 / 01/01/2022		
Act Normativ nr. 7, din 13/03/1996 emis de PARLAMENT (lege);		
B1	Inscrierea provizorie, drept de PROPRIETATE, dobandit prin Lege, cota actuala 1/1 1) UAT MIRASLĂU, CIF:4562214	A1

C. Partea III. SARCINI .

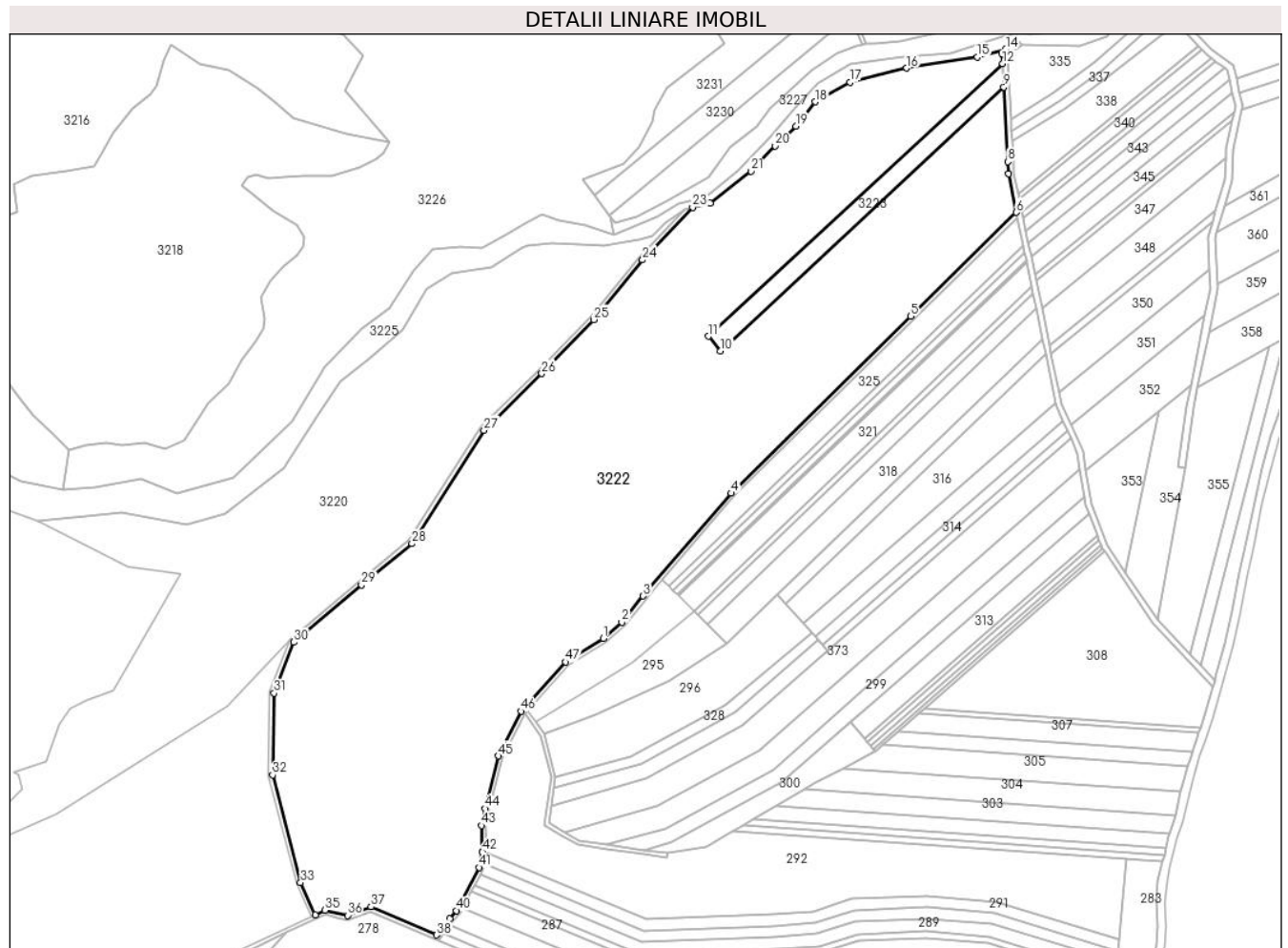
Inscrieri privind dezmembramintele dreptului de proprietate, drepturi reale de garanție și sarcini	Referințe
NU SUNT	

Anexa Nr. 1 La Partea I

Teren

Nr cadastral	Suprafața (mp)*	Observații / Referințe
	107.834	

* Suprafața este determinată în planul de proiecție Stereo 70.



Date referitoare la teren

Crt	Categorie folosință	Intravilan	Suprafața (mp)	Tarla	Parcelă	Nr. topo	Observații / Referințe
1	arabil	NU	107.834	-	-	-	

Lungime Segmente

1) Valorile lungimilor segmentelor sunt obținute din proiecție în plan.

Punct început	X / Y	Punct sfârșit	X / Y	Lungime segment	Punct început	X / Y	Punct sfârșit	X / Y	Lungime segment	Punct început	X / Y	Punct sfârșit	X / Y	Lungime segment
1	396.347,191 542.009,65	2	396.360,222 542.021,084	17.337	2	396.360,222 542.021,084	3	396.375,277 542.039,617	23.877	3	396.375,277 542.039,617	4	396.437,367 542.112,041	95.396
4	396.437,367 542.112,041	5	396.564,126 542.236,624	177.733	5	396.564,126 542.236,624	6	396.638,537 542.309,757	104.333	6	396.638,537 542.309,757	7	396.632,902 542.336,949	27.769
7	396.632,902 542.336,949	8	396.632,442 542.345,544	8.607	8	396.632,442 542.345,544	9	396.629,626 542.398,059	52.591	9	396.629,626 542.398,059	10	396.429,778 542.212,144	272.953
10	396.429,778 542.212,144	11	396.421,562 542.222,487	13.209	11	396.421,562 542.222,487	12	396.628,737 542.414,638	282.566	12	396.628,737 542.414,638	13	396.628,367 542.421,536	6.908
13	396.628,367 542.421,536	14	396.631,038 542.424,682	4.127	14	396.631,038 542.424,682	15	396.611,052 542.419,046	20.766	15	396.611,052 542.419,046	16	396.561,132 542.411,296	50.518
16	396.561,132 542.411,296	17	396.521,36 542.401,372	40.991	17	396.521,36 542.401,372	18	396.496,819 542.387,591	28.146	18	396.496,819 542.387,591	19	396.482,996 542.370,51	21.972

Punct început	X / Y	Punct sfârșit	X / Y	Lungime segment	Punct început	X / Y	Punct sfârșit	X / Y	Lungime segment	Punct început	X / Y	Punct sfârșit	X / Y	Lungime segment
19	396.482,996 542.370,51	20	396.468,423 542.356,63	20.125	20	396.468,423 542.356,63	21	396.451,328 542.338,823	24.685	21	396.451,328 542.338,823	22	396.422,747 542.316,241	36.425
22	396.422,747 542.316,241	23	396.410,271 542.313,316	12.814	23	396.410,271 542.313,316	24	396.374,856 542.276,251	51.264	24	396.374,856 542.276,251	25	396.340,631 542.234,208	54.213
25	396.340,631 542.234,208	26	396.303,853 542.196,266	52.842	26	396.303,853 542.196,266	27	396.263,076 542.156,337	57.071	27	396.263,076 542.156,337	28	396.212,305 542.076,492	94.619
28	396.212,305 542.076,492	29	396.176,698 542.047,305	46.041	29	396.176,698 542.047,305	30	396.129,084 542.006,997	62.385	30	396.129,084 542.006,997	31	396.115,142 541.971,251	38.368
31	396.115,142 541.971,251	32	396.114,047 541.913,629	57.633	32	396.114,047 541.913,629	33	396.133,751 541.837,8	78.347	33	396.133,751 541.837,8	34	396.144,119 541.815,11	24.946
34	396.144,119 541.815,11	35	396.150,981 541.818,295	7.565	35	396.150,981 541.818,295	36	396.166,879 541.814,704	16.298	36	396.166,879 541.814,704	37	396.183,374 541.820,78	17.578
37	396.183,374 541.820,78	38	396.229,797 541.800,867	50.514	38	396.229,797 541.800,867	39	396.238,988 541.812,196	14.588	39	396.238,988 541.812,196	40	396.243,734 541.818,046	7.533
40	396.243,734 541.818,046	41	396.259,653 541.848,39	34.266	41	396.259,653 541.848,39	42	396.261,966 541.859,382	11.233	42	396.261,966 541.859,382	43	396.261,225 541.877,954	18.586
43	396.261,225 541.877,954	44	396.263,806 541.889,986	12.305	44	396.263,806 541.889,986	45	396.273,246 541.927,033	38.231	45	396.273,246 541.927,033	46	396.289,488 541.958,374	35.299
46	396.289,488 541.958,374	47	396.320,497 541.993,106	46.56	47	396.320,497 541.993,106	1	396.347,191 542.009,65	31.405					

** Lungimile segmentelor sunt determinate în planul de proiecție Stereo 70 și sunt rotunjite la 1 milimetru.

*** Distanța dintre puncte este formată din segmente cumulate ce sunt mai mici decât valoarea 1 milimetru.

**DATE DESPRE IMOBILUL NR. 3223**

Oficiul de Cadastru și Publicitate Imobiliară ALBA
Biroul de Cadastru și Publicitate Imobiliară Aiud

A. Partea I. Descrierea imobilului

TEREN Extravilan

Adresa: Jud. Alba

Nr. Crt	Nr cadastral Nr. topografic	Suprafața* (mp)	Observații / Referințe
A1		3.600	Sector cadastral:49 Teren neimprejmuit;

B. Partea II. Proprietari și acte

Inscrieri privitoare la dreptul de proprietate și alte drepturi reale	Referințe
1 / 01/01/2022	
Act Administrativ nr. 14113/1285, din 15/03/2005 emis de CJPSDPAT ALBA (titlu de proprietate);	
B1	A1
Intabulare, drept de PROPRIETATE, dobandit prin Reconstituire, cota actuala 1/1	
1) LAZAR V AURELIA	

C. Partea III. SARCINI .

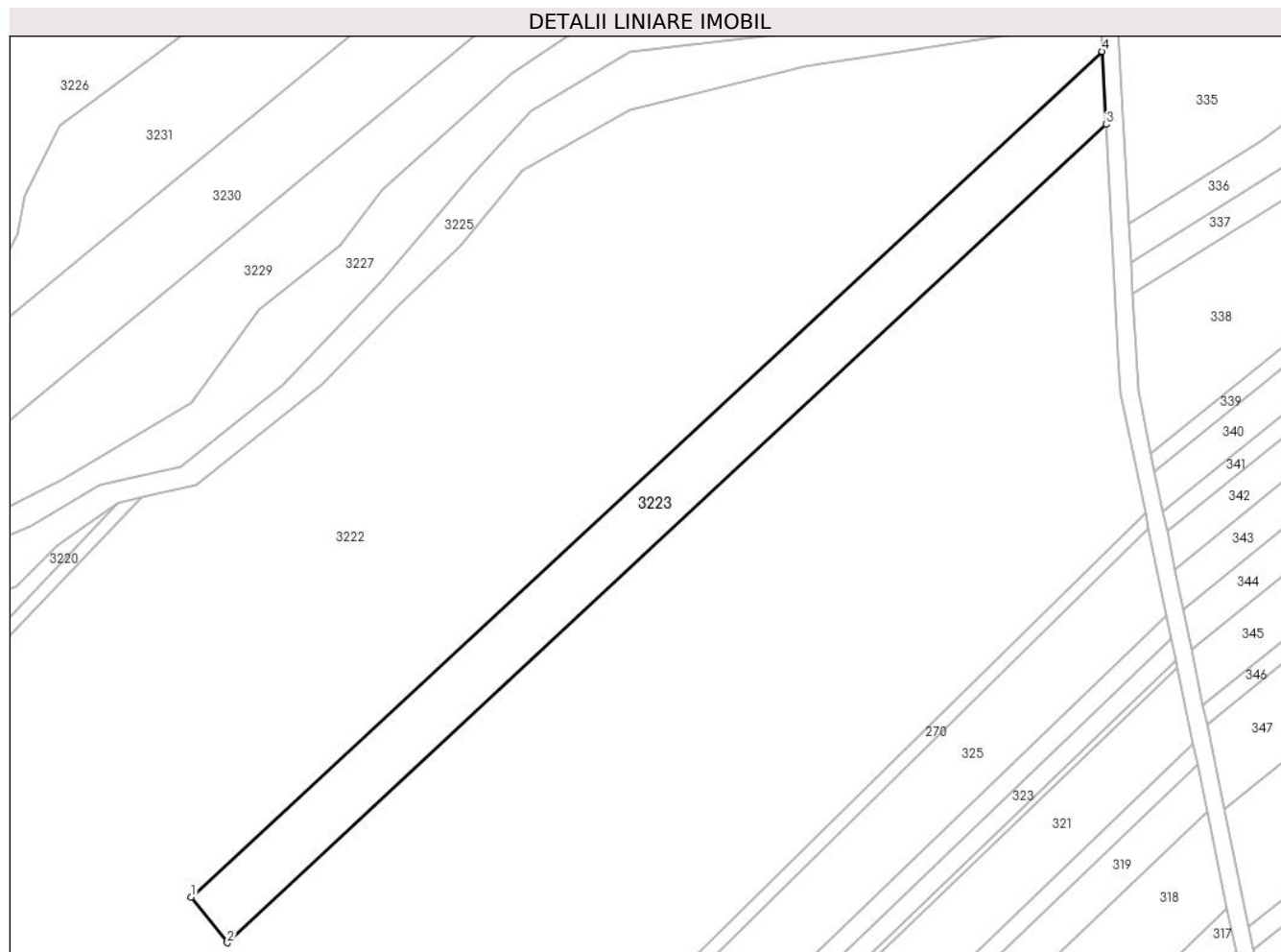
Inscrieri privind dezmembramintele dreptului de proprietate, drepturi reale de garanție și sarcini	Referințe
NU SUNT	

Anexa Nr. 1 La Partea I

Teren

Nr cadastral	Suprafața (mp)*	Observații / Referințe
	3.600	

* Suprafața este determinată în planul de proiecție Stereo 70.



Date referitoare la teren

Crt	Categorie folosință	Intra vilan	Suprafața (mp)	Tarla	Parcelă	Nr. topo	Observații / Referințe
1	arabil	NU	3.600	-	2654/2	-	

Lungime Segmente

1) Valorile lungimilor segmentelor sunt obținute din proiecție în plan.

Punct început	X / Y	Punct sfârșit	X / Y	Lungime segment (** (m)
1	396.421,562 542.222,487	2	396.429,778 542.212,144	13.209
2	396.429,778 542.212,144	3	396.629,626 542.398,059	272.953
3	396.629,626 542.398,059	4	396.628,737 542.414,638	16.603
4	396.628,737 542.414,638	1	396.421,562 542.222,487	282.566

** Lungimile segmentelor sunt determinate în planul de proiecție Stereo 70 și sunt rotunjite la 1 milimetru.

***** Distanţa dintre puncte este formată din segmente cumulate ce sunt mai mici decât valoarea 1 milimetru.**

**DATE DESPRE IMOBILUL NR. 3224**

Oficiul de Cadastru și Publicitate Imobiliară ALBA
Biroul de Cadastru și Publicitate Imobiliară Aiud

A. Partea I. Descrierea imobilului

TEREN Extravilan

Adresa: Jud. Alba

Nr. Crt	Nr cadastral Nr. topografic	Suprafața* (mp)	Observații / Referințe
A1		1.852	Sector cadastral:49 Teren neimprejmuit;

B. Partea II. Proprietari și acte

Inscrieri privitoare la dreptul de proprietate și alte drepturi reale		Referințe
1 / 01/01/2022		
Act Normativ nr. 7, din 13/03/1996 emis de PARLAMENT (lege);		
B1	Inscrierea provizorie, drept de PROPRIETATE, dobandit prin Lege, cota actuala 1/1 1) UAT MIRASLĂU, CIF:4562214	A1

C. Partea III. SARCINI .

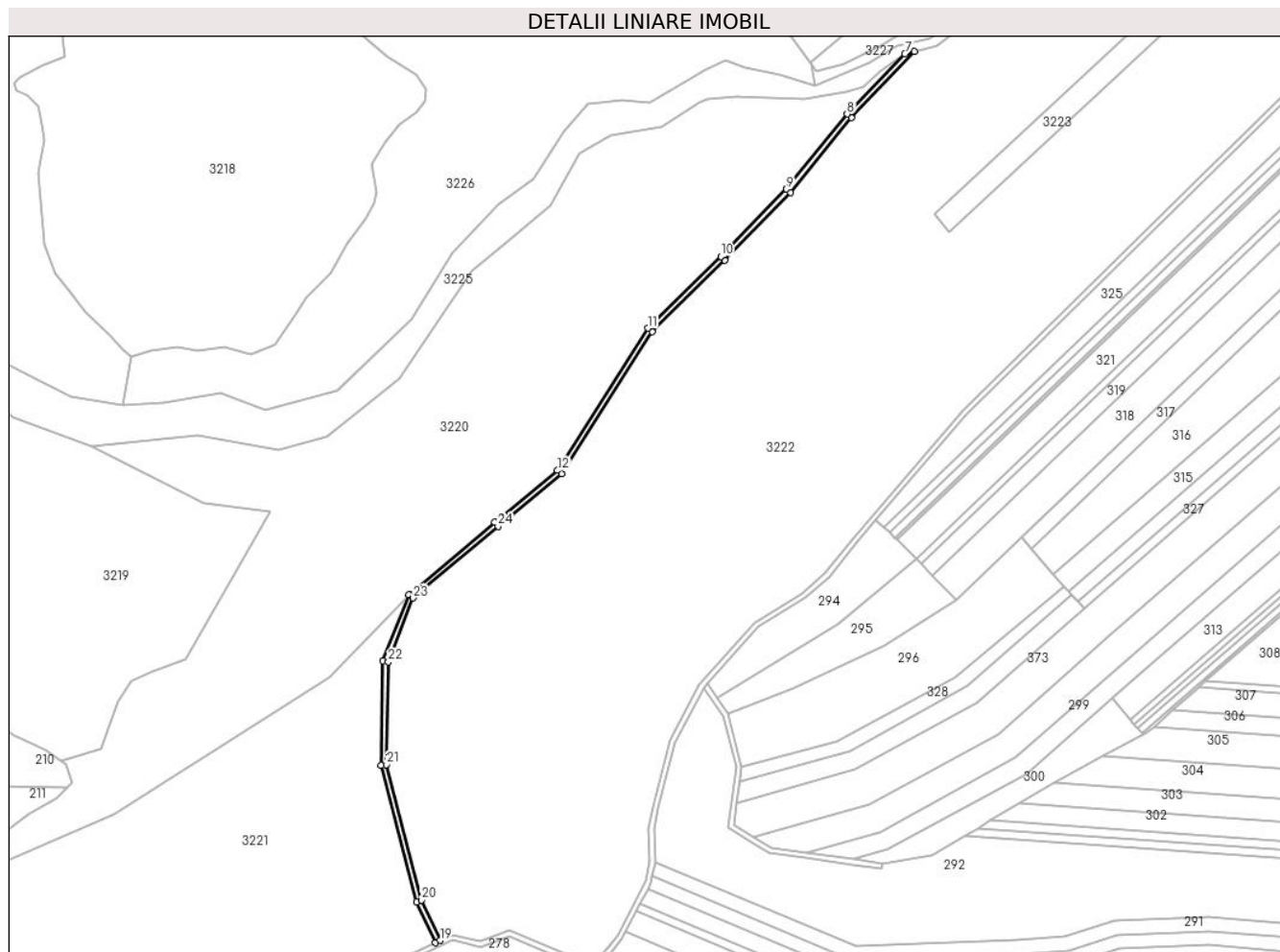
Inscrieri privind dezmembramintele dreptului de proprietate, drepturi reale de garanție și sarcini	Referințe
NU SUNT	

Anexa Nr. 1 La Partea I

Teren

Nr cadastral	Suprafața (mp)*	Observații / Referințe
	1.852	

* Suprafața este determinată în planul de proiecție Stereo 70.



Date referitoare la teren

Crt	Categorie folosință	Intra vilan	Suprafața (mp)	Tarla	Parcelă	Nr. topo	Observații / Referințe
1	drum	NU	1.852	-	-	-	

Lungime Segmente

1) Valorile lungimilor segmentelor sunt obținute din proiecție în plan.

Punct început	X / Y	Punct sfârșit	X / Y	Lungime segment (** (m)
1	396.212,305 542.076,492	2	396.263,076 542.156,337	94.619
3	396.303,853 542.196,266	4	396.340,631 542.234,208	52.842
5	396.374,856 542.276,251	6	396.410,271 542.313,316	51.264
7	396.404,924 542.312,062	8	396.372,605 542.278,238	46.782
9	396.338,386 542.236,202	10	396.301,726 542.198,382	52.673

Punct început	X / Y	Punct sfârșit	X / Y	Lungime segment (** (m)
2	396.263,076 542.156,337	3	396.303,853 542.196,266	57.071
4	396.340,631 542.234,208	5	396.374,856 542.276,251	54.213
6	396.410,271 542.313,316	7	396.404,924 542.312,062	5.492
8	396.372,605 542.278,238	9	396.338,386 542.236,202	54.202
10	396.301,726 542.198,382	11	396.260,73 542.158,238	57.377

Punct început	X / Y	Punct sfârșit	X / Y	Lungime segment (** (m)
11	396.260,73 542.158,238	12	396.210,032 542.078,508	94.484
13	396.174,777 542.049,61	14	396.126,565 542.008,795	63.169
15	396.112,153 541.971,842	16	396.111,04 541.913,273	58.58
17	396.130,914 541.836,791	18	396.141,398 541.813,847	25.226
19	396.144,119 541.815,11	20	396.133,751 541.837,8	24.946
21	396.114,047 541.913,629	22	396.115,142 541.971,251	57.633
23	396.129,084 542.006,997	24	396.176,698 542.047,305	62.385

Punct început	X / Y	Punct sfârșit	X / Y	Lungime segment (** (m)
12	396.210,032 542.078,508	13	396.174,777 542.049,61	45.584
14	396.126,565 542.008,795	15	396.112,153 541.971,842	39.664
16	396.111,04 541.913,273	17	396.130,914 541.836,791	79.022
18	396.141,398 541.813,847	19	396.144,119 541.815,11	3.0
20	396.133,751 541.837,8	21	396.114,047 541.913,629	78.347
22	396.115,142 541.971,251	23	396.129,084 542.006,997	38.368
24	396.176,698 542.047,305	1	396.212,305 542.076,492	46.041

** Lungimile segmentelor sunt determinate în planul de proiecție Stereo 70 și sunt rotunjite la 1 milimetru.

*** Distanța dintre puncte este formată din segmente cumulate ce sunt mai mici decât valoarea 1 milimetru.

**DATE DESPRE IMOBILUL NR. 3225**

Oficiul de Cadastru și Publicitate Imobiliară ALBA
Biroul de Cadastru și Publicitate Imobiliară Aiud

A. Partea I. Descrierea imobilului

TEREN Extravilan

Adresa: Jud. Alba

Nr. Crt	Nr cadastral Nr. topografic	Suprafața* (mp)	Observații / Referințe
A1		21.498	Sector cadastral:49 Teren neimprejmut;

B. Partea II. Proprietari și acte

Inscrieri privitoare la dreptul de proprietate și alte drepturi reale		Referințe
1 / 01/01/2022		
Act Normativ nr. 107, din 25/09/1996 emis de PARLAMENT (lege);		
B1	Intabulare, drept de PROPRIETATE, dobandit prin Lege, cota actuala 1/1 1) STATUL ROMÂN - DOMENIUL PUBLIC, CIF:9999999999999	A1
Act Normativ nr. 1705, din 21/12/2006 emis de GUVERNUL ROMÂNIEI;		
B2	Intabulare, drept de ADMINISTRARE, dobandit prin Lege, cota actuala 1/1 1) MINISTERUL MEDIUL APELOR ȘI PĂȘII ȘI APELE ROMÂNE, CIF:24326056	A1

C. Partea III. SARCINI .

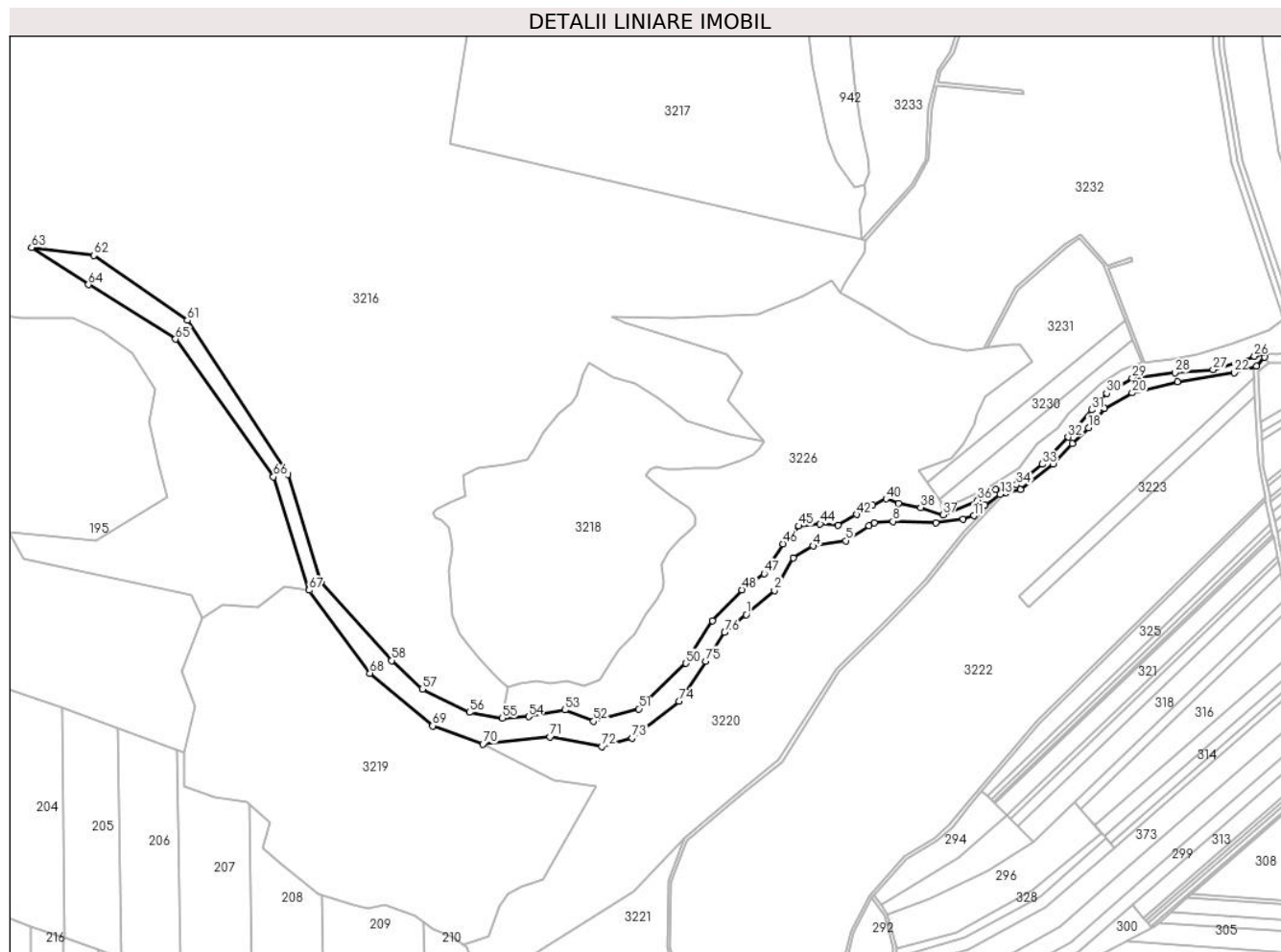
Inscrieri privind dezmembramintele dreptului de proprietate, drepturi reale de garanție și sarcini	Referințe
NU SUNT	

Anexa Nr. 1 La Partea I

Teren

Nr cadastral	Suprafața (mp)*	Observații / Referințe
	21.498	

* Suprafața este determinată în planul de proiecție Stereo 70.



Date referitoare la teren

Crt	Categorie folosință	Intravilan	Suprafața (mp)	Tarla	Parcelă	Nr. topo	Observații / Referințe
1	ape curgătoare	NU	21.498	-	-	-	

Lungime Segmente

1) Valorile lungimilor segmentelor sunt obținute din proiecție în plan.

Punct început	X / Y	Punct sfârșit	X / Y	Lungime segment	Punct început	X / Y	Punct sfârșit	X / Y	Lungime segment	Punct început	X / Y	Punct sfârșit	X / Y	Lungime segment
1	396.180,937 542.206,112	2	396.205,846 542.227,236	32.66	2	396.205,846 542.227,236	3	396.222,355 542.256,173	33.315	3	396.222,355 542.256,173	4	396.240,023 542.266,591	20.511
4	396.240,023 542.266,591	5	396.268,697 542.271,221	29.045	5	396.268,697 542.271,221	6	396.289,349 542.284,358	24.476	6	396.289,349 542.284,358	7	396.294,045 542.286,7	5.248
7	396.294,045 542.286,7	8	396.310,292 542.288,172	16.314	8	396.310,292 542.288,172	9	396.348,091 542.286,757	37.825	9	396.348,091 542.286,757	10	396.372,098 542.290,391	24.28
10	396.372,098 542.290,391	11	396.381,737 542.293,117	10.017	11	396.381,737 542.293,117	12	396.391,194 542.302,384	13.241	12	396.391,194 542.302,384	13	396.404,924 542.312,062	16.798
13	396.404,924 542.312,062	14	396.410,271 542.313,316	5.492	14	396.410,271 542.313,316	15	396.422,747 542.316,241	12.814	15	396.422,747 542.316,241	16	396.451,328 542.338,823	36.426

Punct început	X / Y	Punct sfârșit	X / Y	Lungime segment	Punct început	X / Y	Punct sfârșit	X / Y	Lungime segment	Punct început	X / Y	Punct sfârșit	X / Y	Lungime segment
16	396.451,328 542.338,823	17	396.468,423 542.356,63	24.685	17	396.468,423 542.356,63	18	396.482,996 542.370,51	20.125	18	396.482,996 542.370,51	19	396.496,819 542.387,591	21.974
19	396.496,819 542.387,591	20	396.521,36 542.401,372	28.146	20	396.521,36 542.401,372	21	396.561,132 542.411,296	40.991	21	396.561,132 542.411,296	22	396.611,052 542.419,046	50.518
22	396.611,052 542.419,046	23	396.631,039 542.424,682	20.766	23	396.631,039 542.424,682	24	396.637,861 542.432,716	10.54	24	396.637,861 542.432,716	25	396.639,018 542.436,603	4.056
25	396.639,018 542.436,603	26	396.629,108 542.433,701	10.326	26	396.629,108 542.433,701	27	396.592,642 542.421,692	38.393	27	396.592,642 542.421,692	28	396.558,873 542.418,998	33.876
28	396.558,873 542.418,998	29	396.521,295 542.414,433	37.854	29	396.521,295 542.414,433	30	396.498,811 542.400,982	26.2	30	396.498,811 542.400,982	31	396.485,397 542.386,474	19.759
31	396.485,397 542.386,474	32	396.464,685 542.362,423	31.74	32	396.464,685 542.362,423	33	396.442,068 542.338,566	32.874	33	396.442,068 542.338,566	34	396.419,187 542.320,389	29.222
34	396.419,187 542.320,389	35	396.400,809 542.316,161	18.858	35	396.400,809 542.316,161	36	396.385,093 542.306,894	18.245	36	396.385,093 542.306,894	37	396.354,45 542.293,838	33.308
37	396.354,45 542.293,838	38	396.334,787 542.300,416	20.734	38	396.334,787 542.300,416	39	396.315,411 542.304,108	19.725	39	396.315,411 542.304,108	40	396.304,316 542.308,138	11.804
40	396.304,316 542.308,138	41	396.292,549 542.302,596	13.007	41	396.292,549 542.302,596	42	396.278,26 542.294,199	16.574	42	396.278,26 542.294,199	43	396.261,872 542.284,928	18.829
43	396.261,872 542.284,928	44	396.246,239 542.285,936	15.665	44	396.246,239 542.285,936	45	396.227,243 542.284,088	19.086	45	396.227,243 542.284,088	46	396.213,426 542.268,372	20.926
46	396.213,426 542.268,372	47	396.196,798 542.242,124	31.072	47	396.196,798 542.242,124	48	396.177,167 542.227,936	24.221	48	396.177,167 542.227,936	49	396.150,991 542.200,843	37.672
49	396.150,991 542.200,843	50	396.128,015 542.163,106	44.181	50	396.128,015 542.163,106	51	396.086,474 542.123,059	57.701	51	396.086,474 542.123,059	52	396.046,39 542.112,137	41.545
52	396.046,39 542.112,137	53	396.021,216 542.122,212	27.115	53	396.021,216 542.122,212	54	395.989,092 542.116,221	32.678	54	395.989,092 542.116,221	55	395.965,962 542.114,794	23.174
55	395.965,962 542.114,794	56	395.936,932 542.120,087	29.509	56	395.936,932 542.120,087	57	395.895,501 542.140,638	46.248	57	395.895,501 542.140,638	58	395.868,394 542.165,596	36.847
58	395.868,394 542.165,596	59	395.806,164 542.234,943	93.175	59	395.806,164 542.234,943	60	395.777,001 542.329,436	98.891	60	395.777,001 542.329,436	61	395.688,293 542.465,172	162.152
61	395.688,293 542.465,172	62	395.605,693 542.522,432	100.506	62	395.605,693 542.522,432	63	395.551,031 542.529,232	55.083	63	395.551,031 542.529,232	64	395.601,185 542.496,684	59.79
64	395.601,185 542.496,684	65	395.677,887 542.448,725	90.461	65	395.677,887 542.448,725	66	395.764,288 542.327,373	148.968	66	395.764,288 542.327,373	67	395.795,725 542.227,56	104.647
67	395.795,725 542.227,56	68	395.849,304 542.154,547	90.563	68	395.849,304 542.154,547	69	395.904,491 542.108,086	72.14	69	395.904,491 542.108,086	70	395.948,805 542.092,051	47.126
70	395.948,805 542.092,051	71	396.008,05 542.098,38	59.582	71	396.008,05 542.098,38	72	396.053,549 542.089,923	46.278	72	396.053,549 542.089,923	73	396.080,391 542.097,198	27.81
73	396.080,391 542.097,198	74	396.121,658 542.129,813	52.599	74	396.121,658 542.129,813	75	396.145,13 542.165,163	42.433	75	396.145,13 542.165,163	76	396.161,928 542.190,407	30.322
76	396.161,928 542.190,407	1	396.180,937 542.206,112	24.657										

** Lungimile segmentelor sunt determinate în planul de proiecție Stereo 70 și sunt rotunjite la 1 milimetru.

*** Distanța dintre puncte este formată din segmente cumulate ce sunt mai mici decât valoarea 1 milimetru.

**DATE DESPRE IMOBILUL NR. 3226**

Oficiul de Cadastru și Publicitate Imobiliară ALBA
Biroul de Cadastru și Publicitate Imobiliară Aiud

A. Partea I. Descrierea imobilului

TEREN Extravilan

Adresa: Jud. Alba

Nr. Crt	Nr cadastral Nr. topografic	Suprafața* (mp)	Observații / Referințe
A1		55.038	Sector cadastral:49 Teren neimprejmuit;

B. Partea II. Proprietari și acte

Inscrieri privitoare la dreptul de proprietate și alte drepturi reale	Referințe
1 / 01/01/2022	
Act Normativ nr. 7, din 13/03/1996 emis de PARLAMENT (lege);	
B1	Inscrierea provizorie, drept de PROPRIETATE, dobandit prin Lege, cota actuala 1/1
	1) UAT MIRASLĂU, CIF:4562214

C. Partea III. SARCINI .

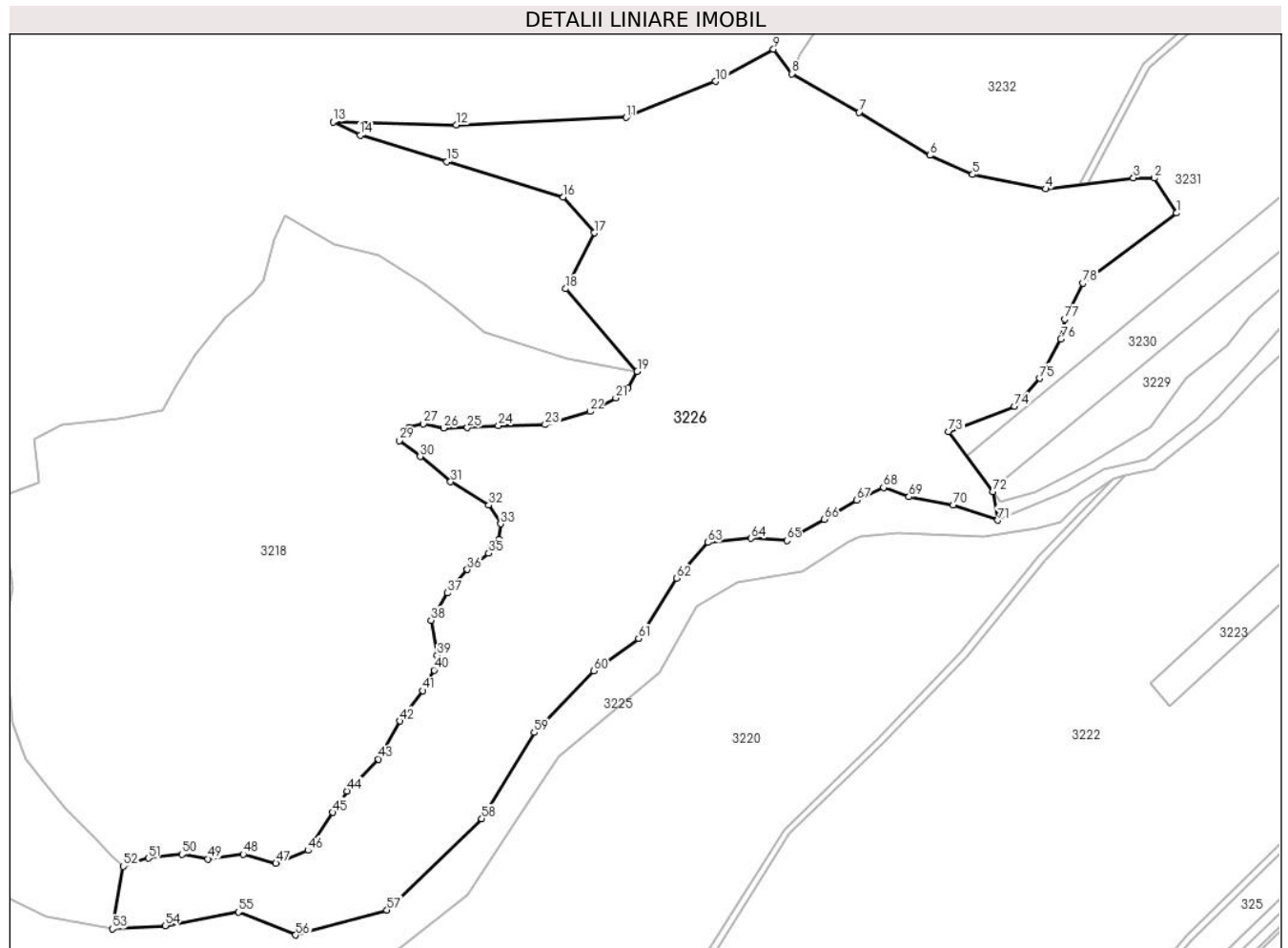
Inscrieri privind dezmembramintele dreptului de proprietate, drepturi reale de garanție și sarcini	Referințe
NU SUNT	

Anexa Nr. 1 La Partea I

Teren

Nr cadastral	Suprafața (mp)*	Observații / Referințe
	55.038	

* Suprafața este determinată în planul de proiecție Stereo 70.



Date referitoare la teren

Crt	Categorie folosință	Intravilan	Suprafața (mp)	Tarla	Parcelă	Nr. topo	Observații / Referințe
1	neproductiv	NU	55.038	-	-	-	

Lungime Segmente

1) Valorile lungimilor segmentelor sunt obținute din proiecție în plan.

Punct început	X / Y	Punct sfârșit	X / Y	Lungime segment	Punct început	X / Y	Punct sfârșit	X / Y	Lungime segment	Punct început	X / Y	Punct sfârșit	X / Y	Lungime segment
1	396.432,894 542.428,406	2	396.422,996 542.443,732	18.24 4	2	396.422,996 542.443,732	3	396.413,941 542.443,819	9.055	3	396.413,941 542.443,819	4	396.375,346 542.438,995	38.89 5
4	396.375,346 542.438,995	5	396.343,415 542.445,313	32.55	5	396.343,415 542.445,313	6	396.324,57 542.453,729	20.63 9	6	396.324,57 542.453,729	7	396.293,678 542.472,558	36.17 8
7	396.293,678 542.472,558	8	396.264,177 542.489,466	34.00 3	8	396.264,177 542.489,466	9	396.255,975 542.500,203	13.51 1	9	396.255,975 542.500,203	10	396.230,536 542.486,083	29.09 5
10	396.230,536 542.486,083	11	396.191,375 542.470,342	42.20 6	11	396.191,375 542.470,342	12	396.116,856 542.467,005	74.59 4	12	396.116,856 542.467,005	13	396.062,802 542.468,393	54.07 1
13	396.062,802 542.468,393	14	396.074,648 542.462,476	13.24 1	14	396.074,648 542.462,476	15	396.112,758 542.450,899	39.83	15	396.112,758 542.450,899	16	396.163,744 542.435,462	53.27 1
16	396.163,744 542.435,462	17	396.177,391 542.419,769	20.79 8	17	396.177,391 542.419,769	18	396.164,816 542.395,242	27.56 3	18	396.164,816 542.395,242	19	396.196,213 542.359,092	47.88 1

Punct început	X / Y	Punct sfârșit	X / Y	Lungime segment	Punct început	X / Y	Punct sfârșit	X / Y	Lungime segment	Punct început	X / Y	Punct sfârșit	X / Y	Lungime segment
19	396.196,213 542.359,092	20	396.192,235 542.351,773	8.33	20	396.192,235 542.351,773	21	396.186,796 542.347,381	6.991	21	396.186,796 542.347,381	22	396.175,494 542.341,526	12.728
22	396.175,494 542.341,526	23	396.155,823 542.335,672	20.524	23	396.155,823 542.335,672	24	396.135,312 542.335,254	20.515	24	396.135,312 542.335,254	25	396.121,712 542.334,417	13.626
25	396.121,712 542.334,417	26	396.111,247 542.334,207	10.467	26	396.111,247 542.334,207	27	396.102,458 542.336,089	8.988	27	396.102,458 542.336,089	28	396.096,179 542.334,417	6.498
28	396.096,179 542.334,417	29	396.091,996 542.328,77	7.027	29	396.091,996 542.328,77	30	396.100,99 542.321,769	11.398	30	396.100,99 542.321,769	31	396.114,382 542.310,687	17.383
31	396.114,382 542.310,687	32	396.131,123 542.300,44	19.628	32	396.131,123 542.300,44	33	396.136,357 542.292,284	9.691	33	396.136,357 542.292,284	34	396.135,517 542.285,384	6.951
34	396.135,517 542.285,384	35	396.131,123 542.279,32	7.489	35	396.131,123 542.279,32	36	396.121,706 542.272,21	11.799	36	396.121,706 542.272,21	37	396.112,917 542.261,963	13.5
37	396.112,917 542.261,963	38	396.105,801 542.250,044	13.882	38	396.105,801 542.250,044	39	396.108,471 542.234,532	15.74	39	396.108,471 542.234,532	40	396.107,138 542.228,198	6.473
40	396.107,138 542.228,198	41	396.102,134 542.219,198	10.297	41	396.102,134 542.219,198	42	396.092,127 542.205,864	16.671	42	396.092,127 542.205,864	43	396.082,784 542.189,196	19.108
43	396.082,784 542.189,196	44	396.068,938 542.175,206	19.683	44	396.068,938 542.175,206	45	396.062,767 542.165,861	11.199	45	396.062,767 542.165,861	46	396.051,76 542.149,194	19.974
46	396.051,76 542.149,194	47	396.037,746 542.143,527	15.116	47	396.037,746 542.143,527	48	396.023,403 542.147,527	14.891	48	396.023,403 542.147,527	49	396.008,008 542.145,423	15.538
49	396.008,008 542.145,423	50	395.996,498 542.147,513	11.698	50	395.996,498 542.147,513	51	395.981,85 542.145,841	14.743	51	395.981,85 542.145,841	52	395.970,756 542.142,286	11.649
52	395.970,756 542.142,286	53	395.965,962 542.114,794	27.907	53	395.965,962 542.114,794	54	395.989,092 542.116,221	23.174	54	395.989,092 542.116,221	55	396.021,216 542.122,212	32.679
55	396.021,216 542.122,212	56	396.046,39 542.112,137	27.115	56	396.046,39 542.112,137	57	396.086,474 542.123,059	41.545	57	396.086,474 542.123,059	58	396.128,014 542.163,106	57.701
58	396.128,014 542.163,106	59	396.150,991 542.200,843	44.181	59	396.150,991 542.200,843	60	396.177,168 542.227,936	37.673	60	396.177,168 542.227,936	61	396.196,798 542.242,124	24.221
61	396.196,798 542.242,124	62	396.213,426 542.268,372	31.071	62	396.213,426 542.268,372	63	396.227,243 542.284,088	20.927	63	396.227,243 542.284,088	64	396.246,239 542.285,936	19.085
64	396.246,239 542.285,936	65	396.261,872 542.284,928	15.666	65	396.261,872 542.284,928	66	396.278,26 542.294,199	18.829	66	396.278,26 542.294,199	67	396.292,549 542.302,596	16.573
67	396.292,549 542.302,596	68	396.304,316 542.308,138	13.007	68	396.304,316 542.308,138	69	396.315,41 542.304,108	11.804	69	396.315,41 542.304,108	70	396.334,787 542.300,416	19.725
70	396.334,787 542.300,416	71	396.354,45 542.293,838	20.733	71	396.354,45 542.293,838	72	396.352,315 542.306,396	12.738	72	396.352,315 542.306,396	73	396.332,871 542.332,544	32.585
73	396.332,871 542.332,544	74	396.361,789 542.343,715	31.001	74	396.361,789 542.343,715	75	396.372,723 542.355,992	16.44	75	396.372,723 542.355,992	76	396.382,054 542.373,173	19.551
76	396.382,054 542.373,173	77	396.383,771 542.381,873	8.868	77	396.383,771 542.381,873	78	396.391,697 542.397,663	17.668	78	396.391,697 542.397,663	1	396.432,894 542.428,406	51.403

** Lungimile segmentelor sunt determinate în planul de proiecție Stereo 70 și sunt rotunjite la 1 milimetru.

*** Distanța dintre puncte este formată din segmente cumulate ce sunt mai mici decât valoarea 1 milimetru.

**DATE DESPRE IMOBILUL NR. 3265**

Oficiul de Cadastru și Publicitate Imobiliară ALBA
Biroul de Cadastru și Publicitate Imobiliară Aiud

A. Partea I. Descrierea imobilului

TEREN Extravilan

Adresa: Jud. Alba

Nr. Crt	Nr cadastral Nr. topografic	Suprafața* (mp)	Observații / Referințe
A1		810	Sector cadastral:49 Teren neimprejmuit;

B. Partea II. Proprietari și acte

Inscrieri privitoare la dreptul de proprietate și alte drepturi reale		Referințe
1 / 01/01/2022		
Act Normativ nr. 7, din 13/03/1996 emis de PARLAMENT (lege);		
B1	Inscrierea provizorie, drept de PROPRIETATE, dobandit prin Lege, cota actuala 1/1 1) UAT MIRASLĂU, CIF:4562214	A1

C. Partea III. SARCINI .

Inscrieri privind dezmembramintele dreptului de proprietate, drepturi reale de garanție și sarcini	Referințe
NU SUNT	

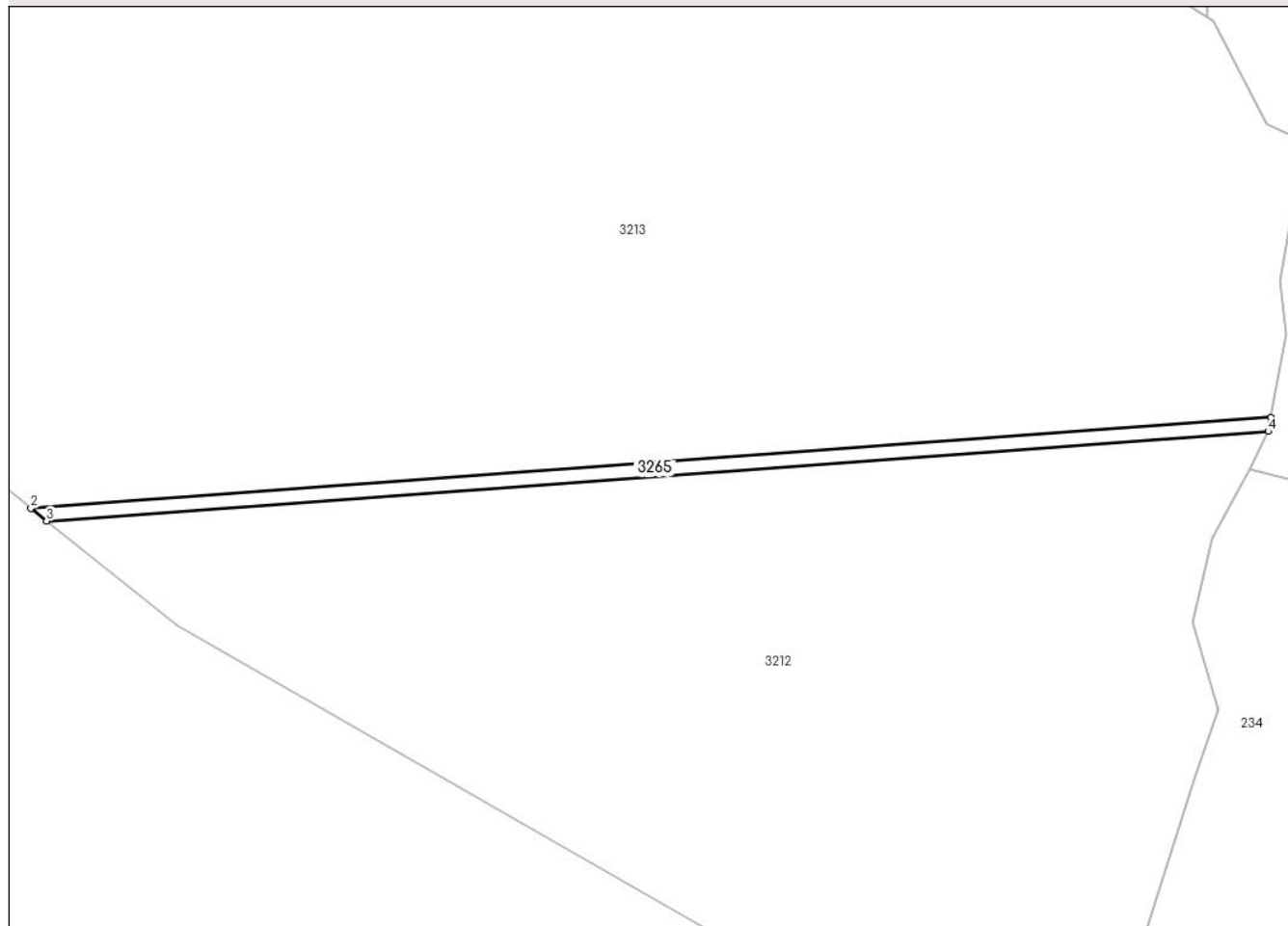
Anexa Nr. 1 La Partea I

Teren

Nr cadastral	Suprafața (mp)*	Observații / Referințe
	810	

* Suprafața este determinată în planul de proiecție Stereo 70.

DETALII LINIARE IMOBIL



Date referitoare la teren

Crt	Categorie folosință	Intra vilan	Suprafața (mp)	Tarla	Parcelă	Nr. topo	Observații / Referințe
1	drum	NU	810	-	-	-	

Lungime Segmente

1) Valorile lungimilor segmentelor sunt obținute din proiecție în plan.

Punct început	X / Y	Punct sfârșit	X / Y	Lungime segment (** (m)
1	395.221,982 541.601,442	2	394.950,676 541.581,596	272.031
2	394.950,676 541.581,596	3	394.954,13 541.578,84	4.419
3	394.954,13 541.578,84	4	395.221,406 541.598,392	267.99
4	395.221,406 541.598,392	1	395.221,982 541.601,442	3.104

** Lungimile segmentelor sunt determinate în planul de proiecție Stereo 70 și sunt rotunjite la 1 milimetru.

***** Distanţa dintre puncte este formată din segmente cumulate ce sunt mai mici decât valoarea 1 milimetru.**

**DATE DESPRE IMOBILUL NR. 3266**

Oficiul de Cadastru și Publicitate Imobiliară ALBA
Biroul de Cadastru și Publicitate Imobiliară Aiud

A. Partea I. Descrierea imobilului

TEREN Extravilan

Adresa: Jud. Alba

Nr. Crt	Nr cadastral Nr. topografic	Suprafața* (mp)	Observații / Referințe
A1		2.139	Sector cadastral:49 Teren neimprejmuit;

B. Partea II. Proprietari și acte

Inscrieri privitoare la dreptul de proprietate și alte drepturi reale		Referințe
1 / 01/01/2022		
Act Normativ nr. 7, din 13/03/1996 emis de PARLAMENT (lege);		
B1	Inscrierea provizorie, drept de PROPRIETATE, dobandit prin Lege, cota actuala 1/1 1) UAT MIRASLĂU, CIF:4562214	A1

C. Partea III. SARCINI .

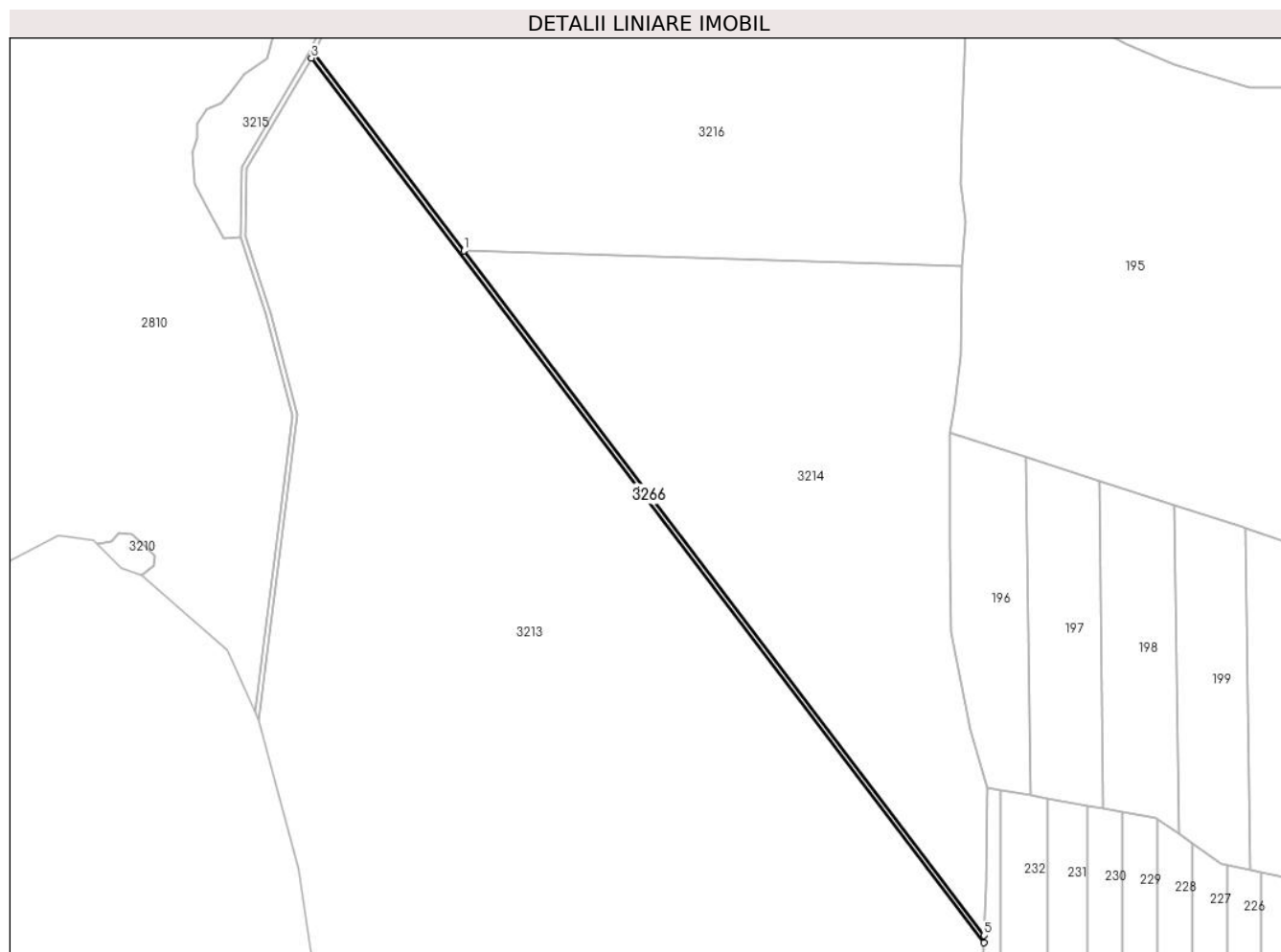
Inscrieri privind dezmembramintele dreptului de proprietate, drepturi reale de garanție și sarcini	Referințe
NU SUNT	

Anexa Nr. 1 La Partea I

Teren

Nr cadastral	Suprafața (mp)*	Observații / Referințe
	2.139	

* Suprafața este determinată în planul de proiecție Stereo 70.



Date referitoare la teren

Crt	Categorie folosință	Intravilan	Suprafața (mp)	Tarla	Parcelă	Nr. topo	Observații / Referințe
1	drum	NU	2.139	-	-	-	

Lungime Segmente

1) Valorile lungimilor segmentelor sunt obținute din proiecție în plan.

Punct început	X / Y	Punct sfârșit	X / Y	Lungime segment (** (m)
1	394.832,55 542.385,08	2	394.735,989 542.512,059	159.523
2	394.735,989 542.512,059	3	394.734,567 542.508,973	3.398
3	394.734,567 542.508,973	4	395.166,845 541.940,522	714.143
4	395.166,845 541.940,522	5	395.167,057 541.945,198	4.681
5	395.167,057 541.945,198	1	394.832,55 542.385,08	552.622

**** Lungimile segmentelor sunt determinate în planul de proiecție Stereo 70 și sunt rotunjite la 1 milimetru.**

***** Distanța dintre puncte este formată din segmente cumulate ce sunt mai mici decât valoarea 1 milimetru.**

**DATE DESPRE IMOBILUL NR. 3267**

Oficiul de Cadastru și Publicitate Imobiliară ALBA
Biroul de Cadastru și Publicitate Imobiliară Aiud

A. Partea I. Descrierea imobilului

TEREN Extravilan

Adresa: Jud. Alba

Nr. Crt	Nr cadastral Nr. topografic	Suprafața* (mp)	Observații / Referințe
A1		3.618	Sector cadastral:49 Teren neimprejmuit;

B. Partea II. Proprietari și acte

Inscrieri privitoare la dreptul de proprietate și alte drepturi reale		Referințe
1 / 01/01/2022		
Act Normativ nr. 7, din 13/03/1996 emis de PARLAMENT (lege);		
B1	Inscrierea provizorie, drept de PROPRIETATE, dobandit prin Lege, cota actuala 1/1 1) UAT MIRASLĂU, CIF:4562214	A1

C. Partea III. SARCINI .

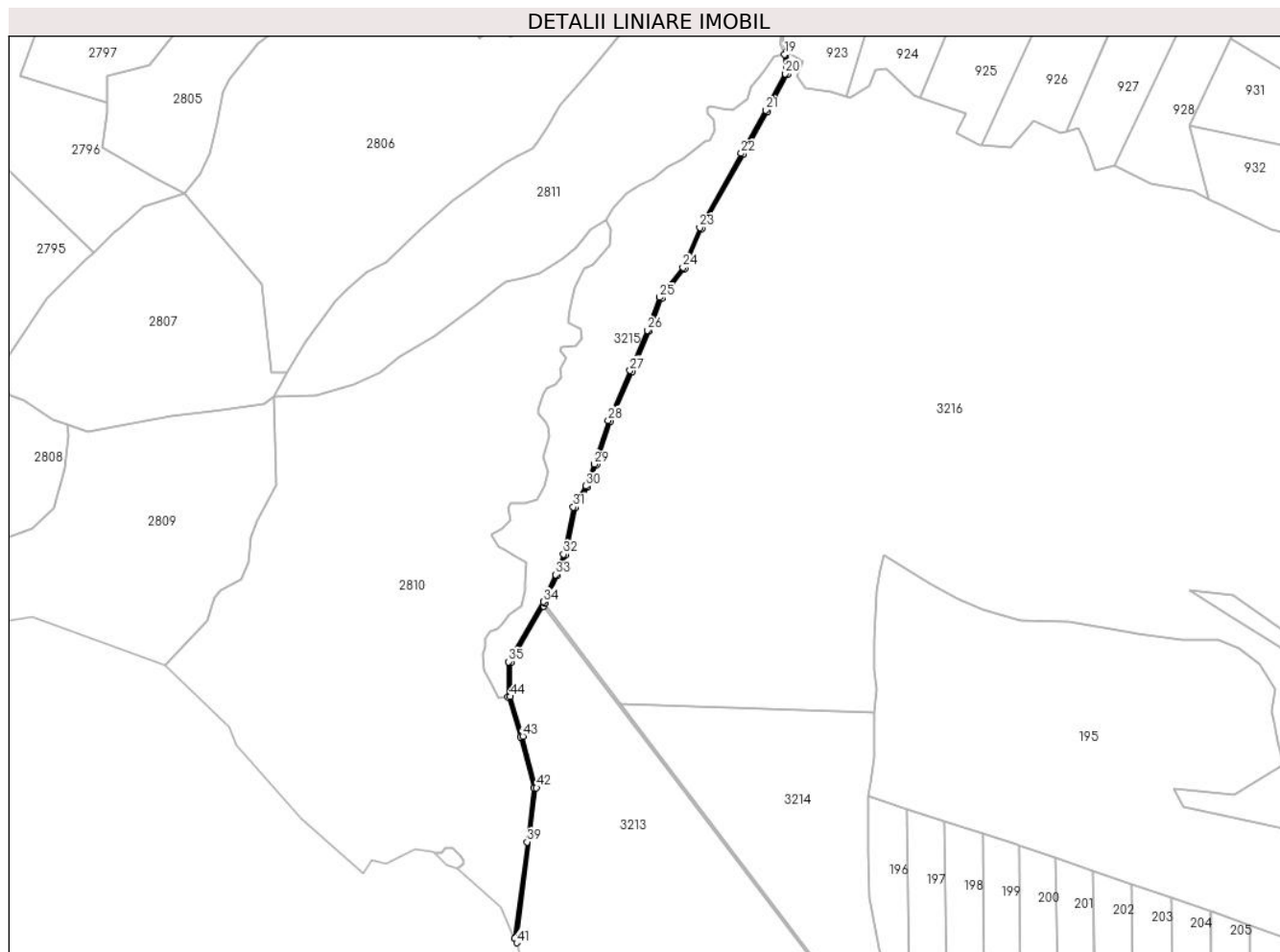
Inscrieri privind dezmembramintele dreptului de proprietate, drepturi reale de garanție și sarcini	Referințe
NU SUNT	

Anexa Nr. 1 La Partea I

Teren

Nr cadastral	Suprafața (mp)*	Observații / Referințe
	3.618	

* Suprafața este determinată în planul de proiecție Stereo 70.



Date referitoare la teren

Crt	Categorie folosință	Intravilan	Suprafața (mp)	Tarla	Parcelă	Nr. topo	Observații / Referințe
1	drum	NU	3.618	-	-	-	

Lungime Segmente

1) Valorile lungimilor segmentelor sunt obținute din proiecție în plan.

Punct început	X / Y	Punct sfârșit	X / Y	Lungime segment	Punct început	X / Y	Punct sfârșit	X / Y	Lungime segment	Punct început	X / Y	Punct sfârșit	X / Y	Lungime segment
1	394.693,081 542.437,852	2	394.734,567 542.508,973	82.336	2	394.734,567 542.508,973	3	394.735,989 542.512,059	3.398	3	394.735,989 542.512,059	4	394.752,301 542.547,45	38.969
4	394.752,301 542.547,45	5	394.762,782 542.573,337	27.928	5	394.762,782 542.573,337	6	394.775,066 542.632,746	60.666	6	394.775,066 542.632,746	7	394.790,559 542.659,21	30.665
7	394.790,559 542.659,21	8	394.801,42 542.687,067	29.899	8	394.801,42 542.687,067	9	394.818,99 542.742,294	57.955	9	394.818,99 542.742,294	10	394.846,601 542.805,027	68.54
10	394.846,601 542.805,027	11	394.868,463 542.856,05	55.51	11	394.868,463 542.856,05	12	394.883,951 542.897,23	43.997	12	394.883,951 542.897,23	13	394.913,438 542.934,794	47.755
13	394.913,438 542.934,794	14	394.934,77 542.985,563	55.069	14	394.934,77 542.985,563	15	394.986,925 543.079,041	107.043	15	394.986,925 543.079,041	16	395.018,009 543.133,558	62.756
16	395.018,009 543.133,558	17	395.043,146 543.180,226	53.007	17	395.043,146 543.180,226	18	395.042,025 543.209,172	28.968	18	395.042,025 543.209,172	19	395.039,392 543.205,336	4.653

Punct început	X / Y	Punct sfârșit	X / Y	Lungime segment	Punct început	X / Y	Punct sfârșit	X / Y	Lungime segment	Punct început	X / Y	Punct sfârșit	X / Y	Lungime segment
19	395.039,392 543.205,336	20	395.040,123 543.180,94	24.407	20	395.040,123 543.180,94	21	395.015,385 543.135,013	52.166	21	395.015,385 543.135,013	22	394.984,312 543.080,515	62.734
22	394.984,312 543.080,515	23	394.932,069 542.986,879	107.224	23	394.932,069 542.986,879	24	394.910,829 542.936,328	54.831	24	394.910,829 542.936,328	25	394.881,306 542.898,719	47.813
25	394.881,306 542.898,719	26	394.865,679 542.857,169	44.392	26	394.865,679 542.857,169	27	394.843,849 542.806,222	55.427	27	394.843,849 542.806,222	28	394.816,18 542.743,356	68.685
28	394.816,18 542.743,356	29	394.798,59 542.688,067	58.02	29	394.798,59 542.688,067	30	394.787,85 542.660,521	29.566	30	394.787,85 542.660,521	31	394.772,228 542.633,837	30.921
31	394.772,228 542.633,837	32	394.759,899 542.574,211	60.887	32	394.759,899 542.574,211	33	394.749,562 542.548,68	27.544	33	394.749,562 542.548,68	34	394.734,238 542.514,362	37.584
34	394.734,238 542.514,362	35	394.690,097 542.438,69	87.605	35	394.690,097 542.438,69	36	394.689,225 542.394,23	44.469	36	394.689,225 542.394,23	37	394.705,441 542.343,875	52.901
37	394.705,441 542.343,875	38	394.722,489 542.279,389	66.701	38	394.722,489 542.279,389	39	394.713,753 542.211,024	68.921	39	394.713,753 542.211,024	40	394.698,16 542.089,004	123.013
40	394.698,16 542.089,004	41	394.700,518 542.083,789	5.723	41	394.700,518 542.083,789	42	394.725,539 542.279,59	197.393	42	394.725,539 542.279,59	43	394.708,321 542.344,719	67.367
43	394.708,321 542.344,719	44	394.692,234 542.394,672	52.479	44	394.692,234 542.394,672	1	394.693,081 542.437,852	43.188					

** Lungimile segmentelor sunt determinate în planul de proiecție Stereo 70 și sunt rotunjite la 1 milimetru.

*** Distanța dintre puncte este formată din segmente cumulate ce sunt mai mici decât valoarea 1 milimetru.

