

**DATE DESPRE IMOBILUL NR. 7289**

Oficiul de Cadastru și Publicitate Imobiliară ALBA
Biroul de Cadastru și Publicitate Imobiliară Aiud

A. Partea I. Descrierea imobilului

TEREN Extravilan

Adresa: Jud. Alba

Nr. Crt	Nr cadastral Nr. topografic	Suprafața* (mp)	Observații / Referințe
A1		85	Sector cadastral:24 Teren neimprejmuit;

B. Partea II. Proprietari și acte

Inscrieri privitoare la dreptul de proprietate și alte drepturi reale		Referințe
1 / 01/01/2023		
Act Normativ nr. 7, din 13/03/1996 emis de PARLAMENTUL ROMANIEI;		
B1	Inscrierea provizorie, drept de PROPRIETATE, dobandit prin Lege, cota actuala 1/1 1) UAT MIRASLĂU, CIF:9999999999999	A1

C. Partea III. SARCINI .

Inscrieri privind dezmembramintele dreptului de proprietate, drepturi reale de garanție și sarcini	Referințe
NU SUNT	

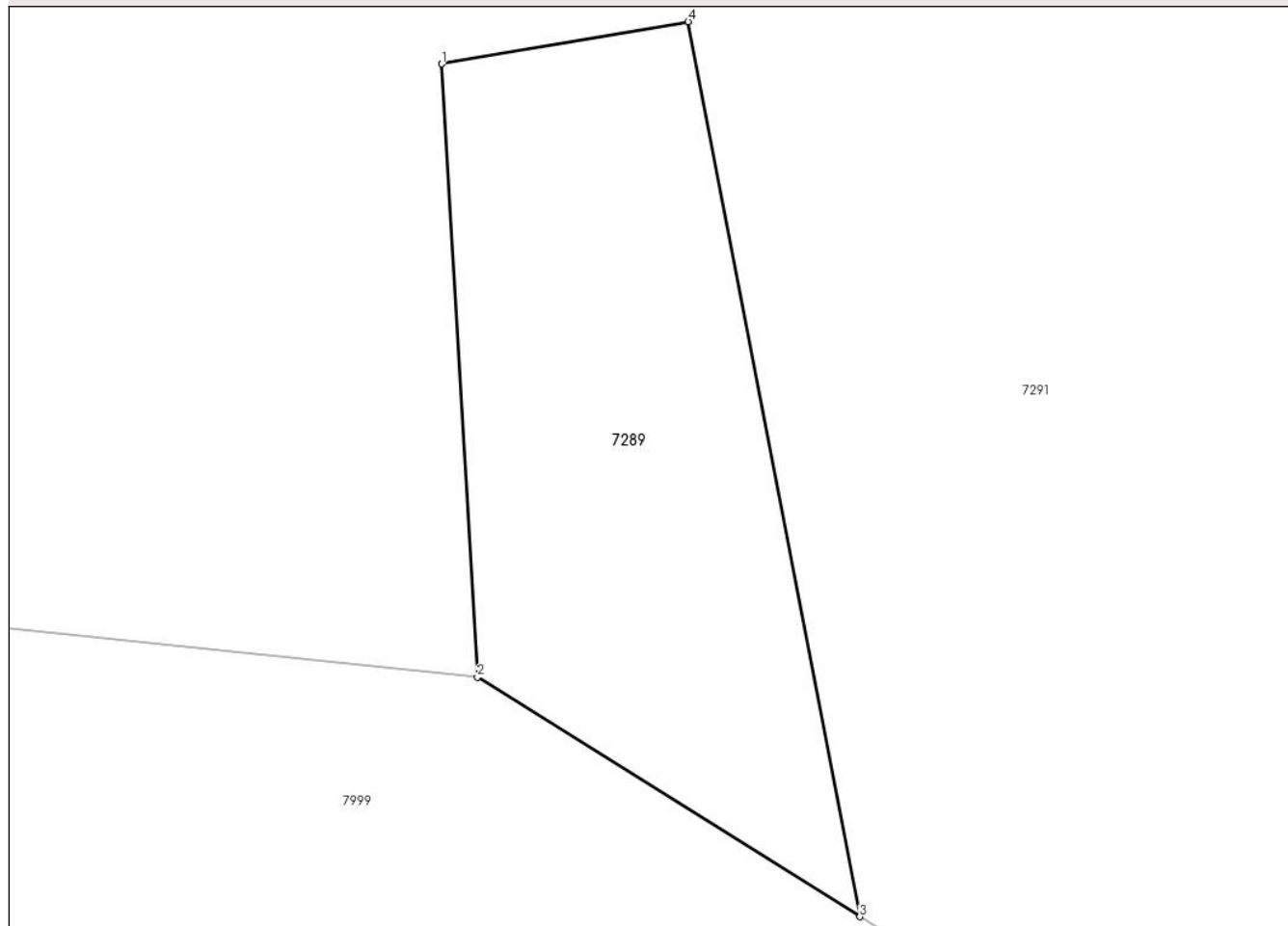
Anexa Nr. 1 La Partea I

Teren

Nr cadastral	Suprafața (mp)*	Observații / Referințe
	85	

* Suprafața este determinată în planul de proiecție Stereo 70.

DETALII LINIARE IMOBIL



Date referitoare la teren

Crt	Categorie folosință	Intravilan	Suprafața (mp)	Tarla	Parcelă	Nr. topo	Observații / Referințe
1	drum	NU	85	-	-	-	

Lungime Segmente

1) Valorile lungimilor segmentelor sunt obținute din proiecție în plan.

Punct început	X / Y	Punct sfârșit	X / Y	Lungime segment (** (m)
1	401.961,305 544.662,542	2	401.961,997 544.650,656	11.906
2	401.961,997 544.650,656	3	401.969,408 544.646,017	8.743
3	401.969,408 544.646,017	4	401.966,082 544.663,36	17.659
4	401.966,082 544.663,36	1	401.961,305 544.662,542	4.847

** Lungimile segmentelor sunt determinate în planul de proiecție Stereo 70 și sunt rotunjite la 1 milimetru.

***** Distanţa dintre puncte este formată din segmente cumulate ce sunt mai mici decât valoarea 1 milimetru.**

**DATE DESPRE IMOBILUL NR. 7290**

Oficiul de Cadastru și Publicitate Imobiliară ALBA
Biroul de Cadastru și Publicitate Imobiliară Aiud

A. Partea I. Descrierea imobilului

TEREN Extravilan

Adresa: Jud. Alba

Nr. Crt	Nr cadastral Nr. topografic	Suprafața* (mp)	Observații / Referințe
A1		4.280	Sector cadastral:24 Teren neimprejmuit;

B. Partea II. Proprietari și acte

Inscrieri privitoare la dreptul de proprietate și alte drepturi reale		Referințe
1 / 01/01/2023		
Act Normativ nr. 7, din 13/03/1996 emis de PARLAMENTUL ROMANIEI;		
B1	Inscrierea provizorie, drept de PROPRIETATE, dobandit prin Lege, cota actuala 1/1 1) UAT MIRASLĂU, CIF:9999999999999	A1

C. Partea III. SARCINI .

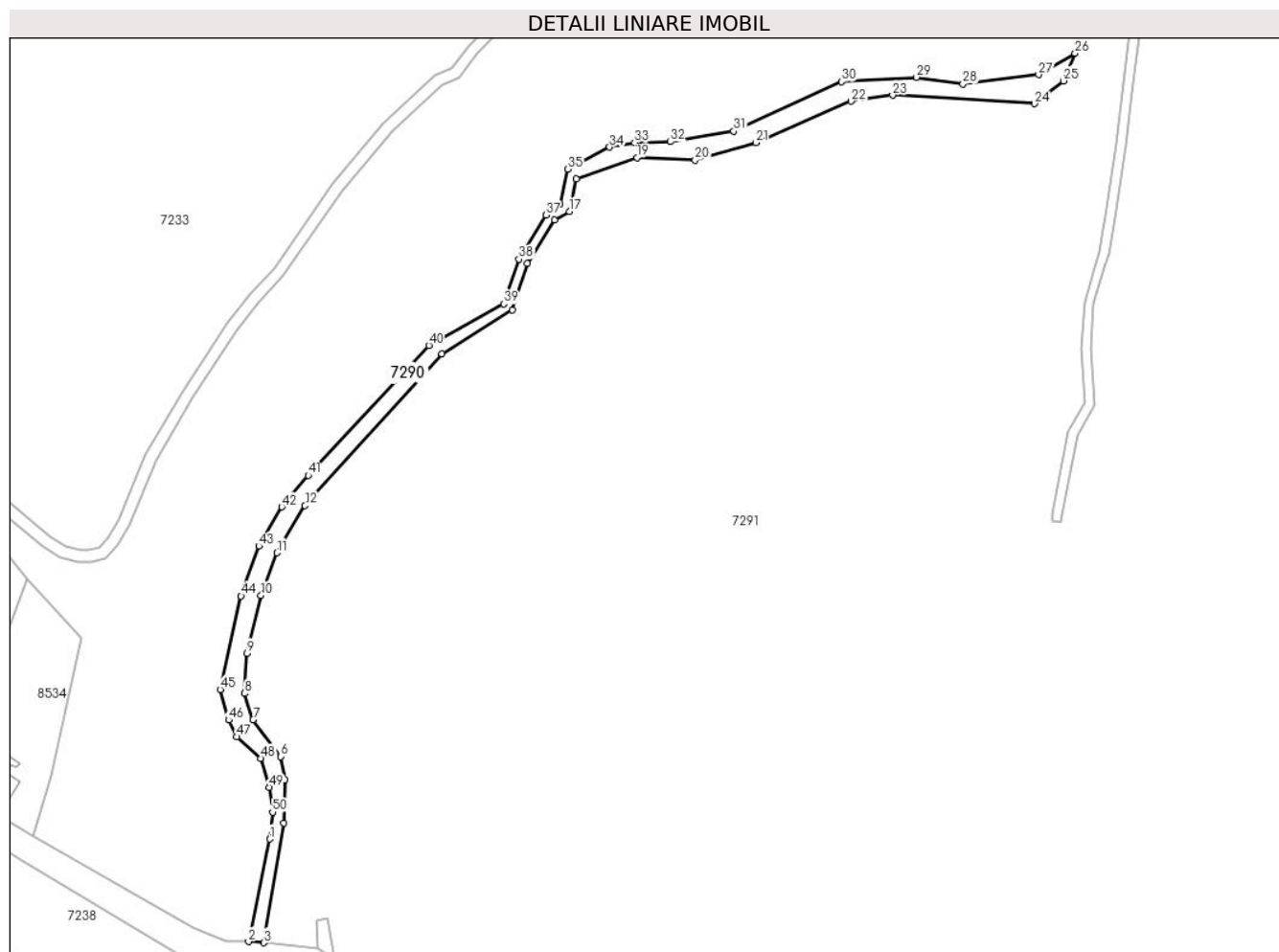
Inscrieri privind dezmembramintele dreptului de proprietate, drepturi reale de garanție și sarcini	Referințe
NU SUNT	

Anexa Nr. 1 La Partea I

Teren

Nr cadastral	Suprafața (mp)*	Observații / Referințe
	4.280	

* Suprafața este determinată în planul de proiecție Stereo 70.



Date referitoare la teren

Crt	Categorie folosință	Intravilan	Suprafața (mp)	Tarla	Parcelă	Nr. topo	Observații / Referințe
1	drum	NU	4.280	-	-	-	

Lungime Segmente

1) Valorile lungimilor segmentelor sunt obținute din proiecție în plan.

Punct început	X / Y	Punct sfârșit	X / Y	Lungime segment	Punct început	X / Y	Punct sfârșit	X / Y	Lungime segment	Punct început	X / Y	Punct sfârșit	X / Y	Lungime segment
1	401.941,702 544.696,772	2	401.932,788 544.653,464	44.216	2	401.932,788 544.653,464	3	401.939,287 544.653,007	6.515	3	401.939,287 544.653,007	4	401.947,676 544.703,648	51.331
4	401.947,676 544.703,648	5	401.948,185 544.721,997	18.356	5	401.948,185 544.721,997	6	401.946,258 544.731,631	9.825	6	401.946,258 544.731,631	7	401.934,69 544.747,174	19.375
7	401.934,69 544.747,174	8	401.931,215 544.758,267	11.625	8	401.931,215 544.758,267	9	401.932,114 544.775,223	16.98	9	401.932,114 544.775,223	10	401.938,083 544.799,703	25.197
10	401.938,083 544.799,703	11	401.944,872 544.817,62	19.16	11	401.944,872 544.817,62	12	401.956,67 544.837,587	23.192	12	401.956,67 544.837,587	13	402.014,532 544.901,622	86.305
13	402.014,532 544.901,622	14	402.044,166 544.920,324	35.042	14	402.044,166 544.920,324	15	402.050,514 544.939,893	20.573	15	402.050,514 544.939,893	16	402.062,156 544.958,095	21.607
16	402.062,156 544.958,095	17	402.068,361 544.961,735	7.194	17	402.068,361 544.961,735	18	402.071,329 544.975,486	14.068	18	402.071,329 544.975,486	19	402.096,959 544.984,519	27.175

Punct început	X / Y	Punct sfârșit	X / Y	Lungime segment	Punct început	X / Y	Punct sfârșit	X / Y	Lungime segment	Punct început	X / Y	Punct sfârșit	X / Y	Lungime segment
19	402.096,959 544.984,519	20	402.121,535 544.983,454	24.599	20	402.121,535 544.983,454	21	402.147,122 544.990,798	26.62	21	402.147,122 544.990,798	22	402.187,393 545.008,307	43.913
22	402.187,393 545.008,307	23	402.204,914 545.010,839	17.703	23	402.204,914 545.010,839	24	402.264,811 545.007,263	60.004	24	402.264,811 545.007,263	25	402.277,017 545.016,931	15.571
25	402.277,017 545.016,931	26	402.282,005 545.028,58	12.672	26	402.282,005 545.028,58	27	402.266,595 545.019,522	17.875	27	402.266,595 545.019,522	28	402.234,699 545.015,584	32.138
28	402.234,699 545.015,584	29	402.214,96 545.018,443	19.945	29	402.214,96 545.018,443	30	402.183,478 545.016,521	31.541	30	402.183,478 545.016,521	31	402.137,84 544.995,68	50.171
31	402.137,84 544.995,68	32	402.111,101 544.991,213	27.11	32	402.111,101 544.991,213	33	402.095,855 544.990,816	15.251	33	402.095,855 544.990,816	34	402.085,288 544.988,968	10.727
34	402.085,288 544.988,968	35	402.067,743 544.979,642	19.87	35	402.067,743 544.979,642	36	402.064,309 544.964,781	15.253	36	402.064,309 544.964,781	37	402.058,38 544.960,278	7.445
37	402.058,38 544.960,278	38	402.047,127 544.941,578	21.825	38	402.047,127 544.941,578	39	402.040,602 544.922,777	19.901	39	402.040,602 544.922,777	40	402.008,95 544.905,195	36.207
40	402.008,95 544.905,195	41	401.957,995 544.850,355	74.859	41	401.957,995 544.850,355	42	401.946,876 544.837,047	17.342	42	401.946,876 544.837,047	43	401.937,165 544.820,435	19.242
43	401.937,165 544.820,435	44	401.929,688 544.799,447	22.28	44	401.929,688 544.799,447	45	401.920,871 544.759,922	40.496	45	401.920,871 544.759,922	46	401.924,395 544.747,04	13.355
46	401.924,395 544.747,04	47	401.927,772 544.739,941	7.861	47	401.927,772 544.739,941	48	401.937,913 544.730,918	13.574	48	401.937,913 544.730,918	49	401.941,574 544.718,617	12.834
49	401.941,574 544.718,617	50	401.942,944 544.708,165	10.541	50	401.942,944 544.708,165	1	401.941,702 544.696,772	11.46					

** Lungimile segmentelor sunt determinate în planul de proiecție Stereo 70 și sunt rotunjite la 1 milimetru.

*** Distanța dintre puncte este formată din segmente cumulate ce sunt mai mici decât valoarea 1 milimetru.

**DATE DESPRE IMOBILUL NR. 7291**

Oficiul de Cadastru și Publicitate Imobiliară ALBA
Biroul de Cadastru și Publicitate Imobiliară Aiud

A. Partea I. Descrierea imobilului

TEREN Extravilan

Adresa: Jud. Alba

Nr. Crt	Nr cadastral Nr. topografic	Suprafața* (mp)	Observații / Referințe
A1		487.196	Sector cadastral:24 Teren neimprejmuit;

B. Partea II. Proprietari și acte

Inscrieri privitoare la dreptul de proprietate și alte drepturi reale		Referințe
1 / 01/01/2023		
Act Normativ nr. 7, din 13/03/1996 emis de PARLAMENTUL ROMANIEI;		
B1	Inscrierea provizorie, drept de PROPRIETATE, dobandit prin Lege, cota actuala 1/1 1) UAT MIRASLĂU, CIF:9999999999999	A1

C. Partea III. SARCINI .

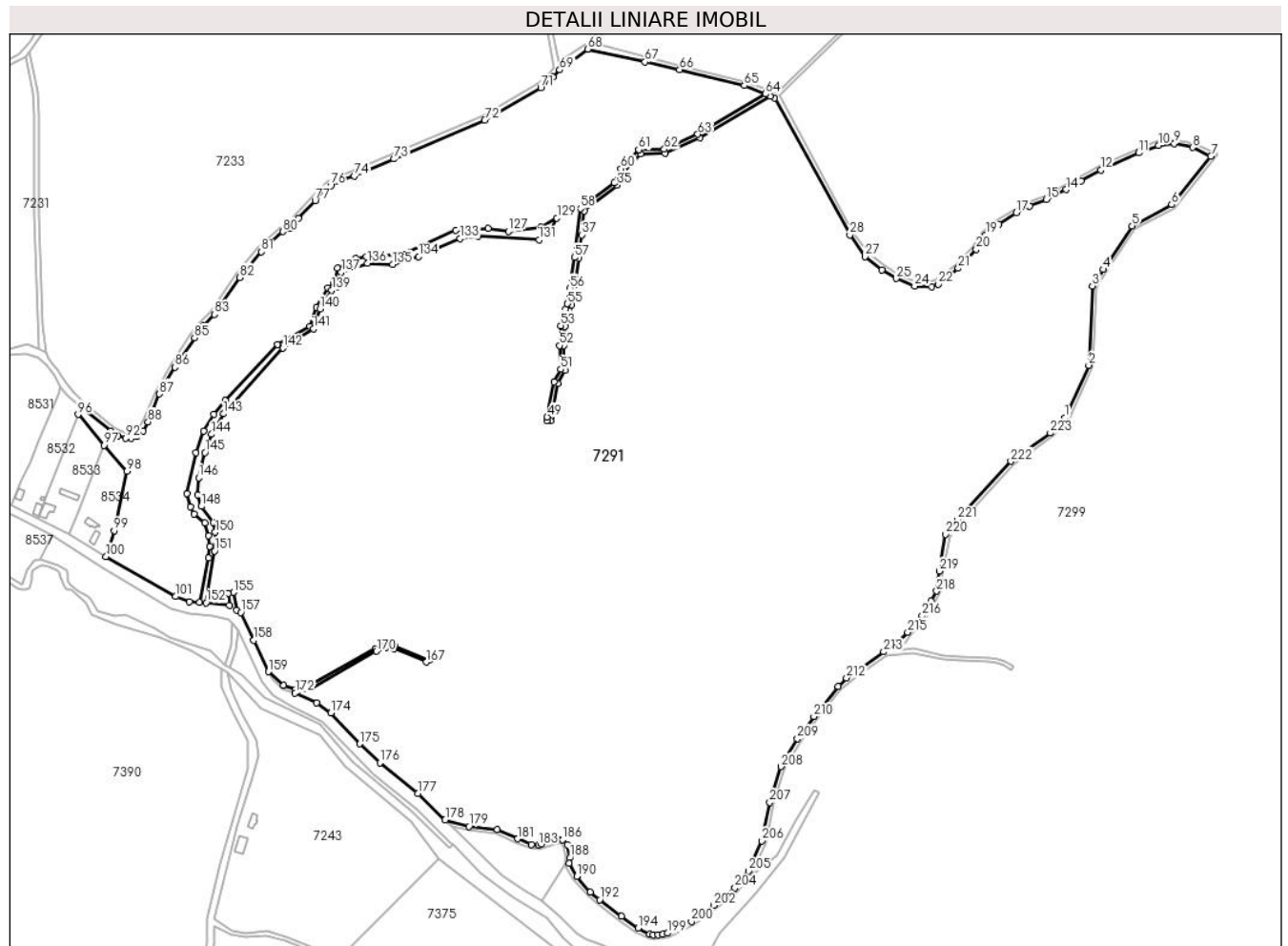
Inscrieri privind dezmembramintele dreptului de proprietate, drepturi reale de garanție și sarcini	Referințe
NU SUNT	

Anexa Nr. 1 La Partea I

Teren

Nr cadastral	Suprafața (mp)*	Observații / Referințe
	487.196	

* Suprafața este determinată în planul de proiecție Stereo 70.



Date referitoare la teren

Crt	Categorie folosință	Intravilan	Suprafața (mp)	Tarla	Parcelă	Nr. topo	Observații / Referințe
1	faneata	NU	487.196	-	-	-	

Lungime Segmente

1) Valorile lungimilor segmentelor sunt obținute din proiecție în plan.

Punct început	X / Y	Punct sfârșit	X / Y	Lungime segment
1	402.778,426 544.833,617	2	402.801,66 544.884,845	56.25 1
4	402.815,765 544.978,364	5	402.843,997 545.020,911	51.06 2
7	402.921,098 545.088,818	8	402.903,35 545.097,301	19.67 1
10	402.870,015 545.099,522	11	402.850,686 545.092,12	20.69 8
13	402.794,288 545.064,629	14	402.779,641 545.056,249	16.87 5
16	402.744,085 545.040,298	17	402.730,928 545.033,889	14.63 5
2	402.801,66 544.884,845	3	402.805,368 544.962,099	77.34 3
5	402.843,997 545.020,911	6	402.882,587 545.041,641	43.80 5
8	402.903,35 545.097,301	9	402.885,369 545.101,238	18.40 7
11	402.850,686 545.092,12	12	402.813,412 545.075,361	40.86 8
14	402.779,641 545.056,249	15	402.760,045 545.046,658	21.81 7
17	402.730,928 545.033,889	18	402.713,756 545.022,582	20.56 1
3	402.805,368 544.962,099	4	402.815,765 544.978,364	19.30 4
6	402.882,587 545.041,641	7	402.921,098 545.088,818	60.9 5
9	402.885,369 545.101,238	10	402.870,015 545.099,522	15.45 6
12	402.813,412 545.075,361	13	402.794,288 545.064,629	21.93 7
15	402.760,045 545.046,658	16	402.744,085 545.040,298	17.18 1
18	402.713,756 545.022,582	19	402.701,332 545.011,982	16.33 1

Punct început	X / Y	Punct sfârșit	X / Y	Lungime segment	Punct început	X / Y	Punct sfârșit	X / Y	Lungime segment	Punct început	X / Y	Punct sfârșit	X / Y	Lungime segment
19	402.701,332 545.011,982	20	402.691,806 544.997,846	17.046	20	402.691,806 544.997,846	21	402.674,361 544.979,44	25.36	21	402.674,361 544.979,44	22	402.654,828 544.963,977	24.913
22	402.654,828 544.963,977	23	402.648,587 544.961,568	6.69	23	402.648,587 544.961,568	24	402.631,671 544.962,044	16.923	24	402.631,671 544.962,044	25	402.613,88 544.969,423	19.261
25	402.613,88 544.969,423	26	402.599,757 544.977,926	16.485	26	402.599,757 544.977,926	27	402.583,27 544.990,822	20.932	27	402.583,27 544.990,822	28	402.568,336 545.012,196	26.074
28	402.568,336 545.012,196	29	402.494,956 545.145,616	152.268	29	402.494,956 545.145,616	30	402.490,556 545.147,55	4.806	30	402.490,556 545.147,55	31	402.421,692 545.106,673	80.082
31	402.421,692 545.106,673	32	402.387,916 545.091,696	36.948	32	402.387,916 545.091,696	33	402.363,725 545.091,211	24.196	33	402.363,725 545.091,211	34	402.348,147 545.074,421	22.904
34	402.348,147 545.074,421	35	402.341,06 545.060,632	15.504	35	402.341,06 545.060,632	36	402.309,049 545.035,566	40.657	36	402.309,049 545.035,566	37	402.306,263 545.012,121	23.61
37	402.306,263 545.012,121	38	402.303,308 544.989,535	22.778	38	402.303,308 544.989,535	39	402.298,841 544.959,292	30.571	39	402.298,841 544.959,292	40	402.296,373 544.943,887	15.601
40	402.296,373 544.943,887	41	402.294,408 544.938,267	5.954	41	402.294,408 544.938,267	42	402.289,913 544.922,903	16.008	42	402.289,913 544.922,903	43	402.288,64 544.904,161	18.785
43	402.288,64 544.904,161	44	402.290,025 544.880,038	24.163	44	402.290,025 544.880,038	45	402.283,106 544.867,241	14.548	45	402.283,106 544.867,241	46	402.276,566 544.833,751	34.123
46	402.276,566 544.833,751	47	402.276,151 544.830,418	3.359	47	402.276,151 544.830,418	48	402.272,182 544.830,912	4.0	48	402.272,182 544.830,912	49	402.272,613 544.834,382	3.497
49	402.272,613 544.834,382	50	402.279,297 544.868,606	34.871	50	402.279,297 544.868,606	51	402.285,966 544.880,941	14.022	51	402.285,966 544.880,941	52	402.284,633 544.904,182	23.279
52	402.284,633 544.904,182	53	402.285,952 544.923,608	19.471	53	402.285,952 544.923,608	54	402.290,598 544.939,489	16.547	54	402.290,598 544.939,489	55	402.292,48 544.944,871	5.702
55	402.292,48 544.944,871	56	402.294,888 544.959,901	15.222	56	402.294,888 544.959,901	57	402.299,346 544.990,087	30.513	57	402.299,346 544.990,087	58	402.305,273 545.037,689	47.97
58	402.305,273 545.037,689	59	402.337,903 545.063,241	41.444	59	402.337,903 545.063,241	60	402.344,841 545.076,738	15.176	60	402.344,841 545.076,738	61	402.361,948 545.095,176	25.152
61	402.361,948 545.095,176	62	402.387,031 545.095,679	25.088	62	402.387,031 545.095,679	63	402.419,854 545.110,234	35.905	63	402.419,854 545.110,234	64	402.486,054 545.149,529	76.984
64	402.486,054 545.149,529	65	402.465,133 545.157,771	22.486	65	402.465,133 545.157,771	66	402.402,032 545.173,409	65.01	66	402.402,032 545.173,409	67	402.368,154 545.180,892	34.695
67	402.368,154 545.180,892	68	402.312,038 545.193,286	57.468	68	402.312,038 545.193,286	69	402.284,835 545.173,11	33.868	69	402.284,835 545.173,11	70	402.278,193 545.166,077	9.674
70	402.278,193 545.166,077	71	402.266,43 545.155,444	15.857	71	402.266,43 545.155,444	72	402.211,656 545.124,142	63.087	72	402.211,656 545.124,142	73	402.122,983 545.086,162	96.464
73	402.122,983 545.086,162	74	402.084,214 545.069,418	42.23	74	402.084,214 545.069,418	75	402.068,601 545.064,448	16.385	75	402.068,601 545.064,448	76	402.061,092 545.060,115	8.669
76	402.061,092 545.060,115	77	402.045,878 545.045,577	21.043	77	402.045,878 545.045,577	78	402.029,503 545.028,26	23.833	78	402.029,503 545.028,26	79	402.021,698 545.018,384	12.588
79	402.021,698 545.018,384	80	402.014,379 545.015,178	7.99	80	402.014,379 545.015,178	81	401.993,445 544.995,574	28.68	81	401.993,445 544.995,574	82	401.972,202 544.970,431	32.916
82	401.972,202 544.970,431	83	401.947,44 544.934,392	43.726	83	401.947,44 544.934,392	84	401.937,304 544.923,546	14.845	84	401.937,304 544.923,546	85	401.928,086 544.911,602	15.087
85	401.928,086 544.911,602	86	401.908,971 544.882,973	34.424	86	401.908,971 544.882,973	87	401.893,765 544.856,823	30.25	87	401.893,765 544.856,823	88	401.882,659 544.829,661	29.345
88	401.882,659 544.829,661	89	401.877,583 544.820,682	10.314	89	401.877,583 544.820,682	90	401.872,207 544.815,498	7.468	90	401.872,207 544.815,498	91	401.866,209 544.813,674	6.269
91	401.866,209 544.813,674	92	401.860,793 544.813,674	5.416	92	401.860,793 544.813,674	93	401.853,233 544.815,91	7.884	93	401.853,233 544.815,91	94	401.846,016 544.820,426	8.513
94	401.846,016 544.820,426	95	401.817,797 544.843,568	36.495	95	401.817,797 544.843,568	96	401.814,338 544.836,974	7.446	96	401.814,338 544.836,974	97	401.839,402 544.806,8	39.226
97	401.839,402 544.806,8	98	401.862,146 544.781,601	33.945	98	401.862,146 544.781,601	99	401.849,518 544.723,544	59.414	99	401.849,518 544.723,544	100	401.841,675 544.698,277	26.456
100	401.841,675 544.698,277	101	401.909,557 544.659,179	78.337	101	401.909,557 544.659,179	102	401.923,211 544.653,943	14.624	102	401.923,211 544.653,943	103	401.932,788 544.653,464	9.589
103	401.932,788 544.653,464	104	401.941,702 544.696,772	44.216	104	401.941,702 544.696,772	105	401.942,944 544.708,165	11.46	105	401.942,944 544.708,165	106	401.941,574 544.718,617	10.541
106	401.941,574 544.718,617	107	401.937,913 544.730,918	12.834	107	401.937,913 544.730,918	108	401.927,772 544.739,941	13.574	108	401.927,772 544.739,941	109	401.924,395 544.747,04	7.861
109	401.924,395 544.747,04	110	401.920,871 544.759,922	13.355	110	401.920,871 544.759,922	111	401.929,688 544.799,447	40.496	111	401.929,688 544.799,447	112	401.937,165 544.820,435	22.28
112	401.937,165 544.820,435	113	401.946,876 544.837,047	19.242	113	401.946,876 544.837,047	114	401.957,995 544.850,355	17.342	114	401.957,995 544.850,355	115	402.008,95 544.905,195	74.859
115	402.008,95 544.905,195	116	402.040,602 544.922,777	36.207	116	402.040,602 544.922,777	117	402.047,127 544.941,578	19.901	117	402.047,127 544.941,578	118	402.058,38 544.960,278	21.825

Punct început	X / Y	Punct sfârșit	X / Y	Lungime segment	Punct început	X / Y	Punct sfârșit	X / Y	Lungime segment	Punct început	X / Y	Punct sfârșit	X / Y	Lungime segment
118	402.058,38 544.960,278	119	402.064,309 544.964,781	7.445	119	402.064,309 544.964,781	120	402.067,743 544.979,642	15.25 3	120	402.067,743 544.979,642	121	402.085,288 544.988,968	19.87
121	402.085,288 544.988,968	122	402.095,855 544.990,816	10.72 7	122	402.095,855 544.990,816	123	402.111,101 544.991,213	15.25 1	123	402.111,101 544.991,213	124	402.137,84 544.995,68	27.11
124	402.137,84 544.995,68	125	402.183,478 545.016,521	50.17 1	125	402.183,478 545.016,521	126	402.214,96 545.018,443	31.54 1	126	402.214,96 545.018,443	127	402.234,699 545.015,584	19.94 5
127	402.234,699 545.015,584	128	402.266,595 545.019,522	32.13 8	128	402.266,595 545.019,522	129	402.282,005 545.028,58	17.87 5	129	402.282,005 545.028,58	130	402.277,017 545.016,931	12.67 2
130	402.277,017 545.016,931	131	402.264,811 545.007,263	15.57 1	131	402.264,811 545.007,263	132	402.204,914 545.010,839	60.00 4	132	402.204,914 545.010,839	133	402.187,393 545.008,307	17.70 3
133	402.187,393 545.008,307	134	402.147,122 544.990,798	43.91 3	134	402.147,122 544.990,798	135	402.121,535 544.983,454	26.62	135	402.121,535 544.983,454	136	402.096,959 544.984,519	24.59 9
136	402.096,959 544.984,519	137	402.071,329 544.975,486	27.17 5	137	402.071,329 544.975,486	138	402.068,361 544.961,735	14.06 8	138	402.068,361 544.961,735	139	402.062,156 544.958,095	7.194
139	402.062,156 544.958,095	140	402.050,514 544.939,893	21.60 7	140	402.050,514 544.939,893	141	402.044,166 544.920,324	20.57 3	141	402.044,166 544.920,324	142	402.014,532 544.901,622	35.04 2
142	402.014,532 544.901,622	143	401.956,67 544.837,587	86.30 5	143	401.956,67 544.837,587	144	401.944,872 544.817,62	23.19 2	144	401.944,872 544.817,62	145	401.938,083 544.799,703	19.16
145	401.938,083 544.799,703	146	401.932,114 544.775,223	25.19 7	146	401.932,114 544.775,223	147	401.931,215 544.758,267	16.98	147	401.931,215 544.758,267	148	401.934,69 544.747,174	11.62 5
148	401.934,69 544.747,174	149	401.946,258 544.731,631	19.37 5	149	401.946,258 544.731,631	150	401.948,185 544.721,997	9.825	150	401.948,185 544.721,997	151	401.947,676 544.703,648	18.35 6
151	401.947,676 544.703,648	152	401.939,287 544.653,007	51.33 1	152	401.939,287 544.653,007	153	401.961,997 544.650,656	22.83 1	153	401.961,997 544.650,656	154	401.961,305 544.662,542	11.90 6
154	401.961,305 544.662,542	155	401.966,082 544.663,36	4.847	155	401.966,082 544.663,36	156	401.969,408 544.646,017	17.65 9	156	401.969,408 544.646,017	157	401.973,225 544.643,628	4.503
157	401.973,225 544.643,628	158	401.985,943 544.616,602	29.86 9	158	401.985,943 544.616,602	159	402.000,411 544.585,87	33.96 7	159	402.000,411 544.585,87	160	402.015,01 544.572,479	19.81
160	402.015,01 544.572,479	161	402.026,49 544.568,223	12.24 4	161	402.026,49 544.568,223	162	402.039,457 544.572,086	13.53	162	402.039,457 544.572,086	163	402.104,719 544.608,582	74.77 4
163	402.104,719 544.608,582	164	402.114,202 544.611,68	9.976	164	402.114,202 544.611,68	165	402.123,696 544.611,21	9.506	165	402.123,696 544.611,21	166	402.157,595 544.597,332	36.63
166	402.157,595 544.597,332	167	402.154,578 544.595,316	3.629	167	402.154,578 544.595,316	168	402.123,034 544.608,239	34.08 9	168	402.123,034 544.608,239	169	402.114,607 544.608,656	8.437
169	402.114,607 544.608,656	170	402.105,929 544.605,821	9.129	170	402.105,929 544.605,821	171	402.040,632 544.569,305	74.81 4	171	402.040,632 544.569,305	172	402.026,386 544.565,061	14.86 5
172	402.026,386 544.565,061	173	402.047,528 544.555,324	23.27 6	173	402.047,528 544.555,324	174	402.061,339 544.545,552	16.91 9	174	402.061,339 544.545,552	175	402.089,565 544.515,484	41.24 1
175	402.089,565 544.515,484	176	402.109,163 544.497,043	26.91	176	402.109,163 544.497,043	177	402.146,122 544.467,097	47.56 8	177	402.146,122 544.467,097	178	402.173,004 544.441,283	37.26 9
178	402.173,004 544.441,283	179	402.196,174 544.434,916	24.02 9	179	402.196,174 544.434,916	180	402.224,039 544.432,063	28.01 1	180	402.224,039 544.432,063	181	402.243,848 544.422,803	21.86 7
181	402.243,848 544.422,803	182	402.257,347 544.417,407	14.53 8	182	402.257,347 544.417,407	183	402.264,342 544.416,824	7.019	183	402.264,342 544.416,824	184	402.267,418 544.417,619	3.177
184	402.267,418 544.417,619	185	402.283,062 544.422,684	16.44 4	185	402.283,062 544.422,684	186	402.287,688 544.421,725	4.724	186	402.287,688 544.421,725	187	402.292,378 544.417,276	6.464
187	402.292,378 544.417,276	188	402.294,696 544.404,467	13.01 7	188	402.294,696 544.404,467	189	402.294,307 544.398,853	5.627	189	402.294,307 544.398,853	190	402.301,519 544.386,229	14.53 9
190	402.301,519 544.386,229	191	402.314,903 544.371,004	20.27 1	191	402.314,903 544.371,004	192	402.323,93 544.363,315	11.85 8	192	402.323,93 544.363,315	193	402.345,214 544.347,11	26.75 1
193	402.345,214 544.347,11	194	402.361,367 544.335,655	19.80 2	194	402.361,367 544.335,655	195	402.372,727 544.329,723	12.81 6	195	402.372,727 544.329,723	196	402.376,411 544.329,031	3.748
196	402.376,411 544.329,031	197	402.380,838 544.329,396	4.442	197	402.380,838 544.329,396	198	402.385,591 544.329,626	4.759	198	402.385,591 544.329,626	199	402.390,184 544.330,701	4.717
199	402.390,184 544.330,701	200	402.413,557 544.342,125	26.01 5	200	402.413,557 544.342,125	201	402.423,365 544.349,071	12.01 8	201	402.423,365 544.349,071	202	402.435,221 544.358,025	14.85 7
202	402.435,221 544.358,025	203	402.446,679 544.366,738	14.39 5	203	402.446,679 544.366,738	204	402.456,114 544.374,873	12.45 8	204	402.456,114 544.374,873	205	402.469,324 544.391,391	21.15 1
205	402.469,324 544.391,391	206	402.482,38 544.420,696	32.08 2	206	402.482,38 544.420,696	207	402.490,208 544.458,154	38.26 7	207	402.490,208 544.458,154	208	402.501,216 544.493,22	36.75 3
208	402.501,216 544.493,22	209	402.517,116 544.520,597	31.65 9	209	402.517,116 544.520,597	210	402.533,139 544.542,159	26.86 4	210	402.533,139 544.542,159	211	402.556,906 544.571,565	37.81
211	402.556,906 544.571,565	212	402.565,073 544.579,77	11.57 7	212	402.565,073 544.579,77	213	402.601,364 544.605,316	44.38 1	213	402.601,364 544.605,316	214	402.615,351 544.615,162	17.10 5
214	402.615,351 544.615,162	215	402.624,783 544.624,357	13.17 2	215	402.624,783 544.624,357	216	402.638,954 544.640,429	21.42 7	216	402.638,954 544.640,429	217	402.647,978 544.654,695	16.88 1

Punct început	X / Y	Punct sfârșit	X / Y	Lungime segment
217	402.647,978 544.654,695	218	402.653,157 544.664,55	11.13 3
220	402.662,049 544.719,717	221	402.673,389 544.733,858	18.12 6
223	402.764,118 544.818,762	1	402.778,426 544.833,617	20.62 5

Punct început	X / Y	Punct sfârșit	X / Y	Lungime segment
218	402.653,157 544.664,55	219	402.655,679 544.683,93	19.54 3
221	402.673,389 544.733,858	222	402.725,653 544.791,242	77.61 7

Punct început	X / Y	Punct sfârșit	X / Y	Lungime segment
219	402.655,679 544.683,93	220	402.662,049 544.719,717	36.35
222	402.725,653 544.791,242	223	402.764,118 544.818,762	47.29 6

** Lungimile segmentelor sunt determinate în planul de proiecție Stereo 70 și sunt rotunjite la 1 milimetru.

*** Distanța dintre puncte este formată din segmente cumulate ce sunt mai mici decât valoarea 1 milimetru.

**DATE DESPRE IMOBILUL NR. 7292**

Oficiul de Cadastru și Publicitate Imobiliară ALBA
Biroul de Cadastru și Publicitate Imobiliară Aiud

A. Partea I. Descrierea imobilului

TEREN Extravilan

Adresa: Jud. Alba

Nr. Crt	Nr cadastral Nr. topografic	Suprafața* (mp)	Observații / Referințe
A1		519	Sector cadastral:24 Teren neimprijmit;

B. Partea II. Proprietari și acte

Inscrieri privitoare la dreptul de proprietate și alte drepturi reale		Referințe
1 / 01/01/2023		
Act Normativ nr. 7, din 13/03/1996 emis de PARLAMENTUL ROMANIEI;		
B1	Inscrierea provizorie, drept de PROPRIETATE, dobandit prin Lege, cota actuala 1/1 1) UAT MIRASLĂU, CIF:9999999999999	A1

C. Partea III. SARCINI .

Inscrieri privind dezmembramintele dreptului de proprietate, drepturi reale de garanție și sarcini	Referințe
NU SUNT	

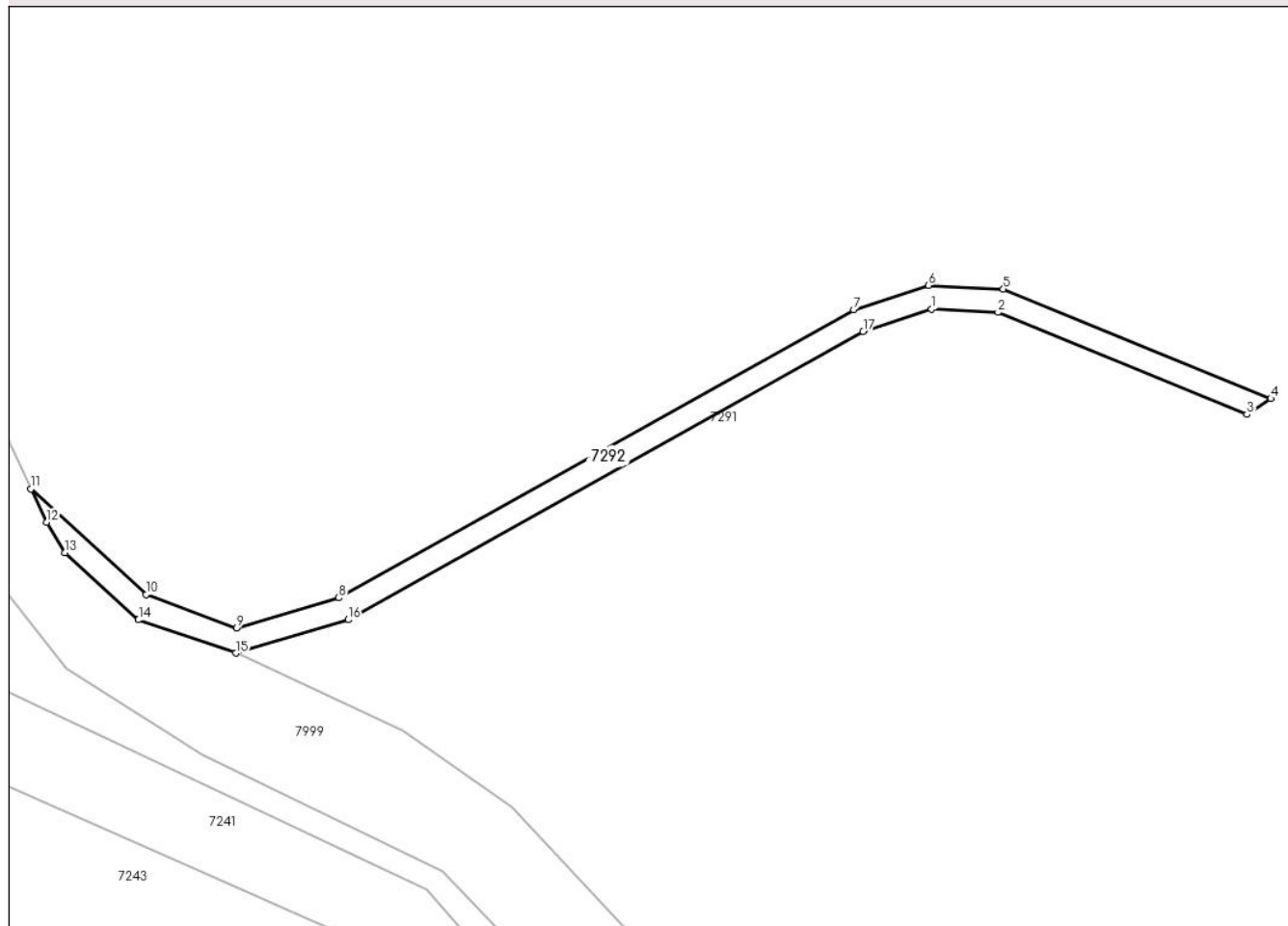
Anexa Nr. 1 La Partea I

Teren

Nr cadastral	Suprafața (mp)*	Observații / Referințe
	519	

* Suprafața este determinată în planul de proiecție Stereo 70.

DETALII LINIARE IMOBIL



Date referitoare la teren

Crt	Categorie folosință	Intravilan	Suprafața (mp)	Tarla	Parcelă	Nr. topo	Observații / Referințe
1	drum	NU	519	-	-	-	

Lungime Segmente

1) Valorile lungimilor segmentelor sunt obținute din proiecție în plan.

Punct început	X / Y	Punct sfârșit	X / Y	Lungime segment (** (m)
1	402.114,607 544.608,656	2	402.123,034 544.608,239	8.437
2	402.123,034 544.608,239	3	402.154,578 544.595,316	34.089
3	402.154,578 544.595,316	4	402.157,595 544.597,332	3.629
4	402.157,595 544.597,332	5	402.123,696 544.611,21	36.63
5	402.123,696 544.611,21	6	402.114,202 544.611,68	9.506

Punct început	X / Y	Punct sfârșit	X / Y	Lungime segment (** (m)
6	402.114,202 544.611,68	7	402.104,719 544.608,582	9.976
7	402.104,719 544.608,582	8	402.039,457 544.572,086	74.774
8	402.039,457 544.572,086	9	402.026,49 544.568,223	13.53
9	402.026,49 544.568,223	10	402.015,01 544.572,479	12.244
10	402.015,01 544.572,479	11	402.000,411 544.585,87	19.81
11	402.000,411 544.585,87	12	402.002,398 544.581,651	4.663
12	402.002,398 544.581,651	13	402.004,752 544.577,818	4.498
13	402.004,752 544.577,818	14	402.014,061 544.569,286	12.627
14	402.014,061 544.569,286	15	402.026,386 544.565,061	13.029
15	402.026,386 544.565,061	16	402.040,632 544.569,305	14.865
16	402.040,632 544.569,305	17	402.105,929 544.605,821	74.814
17	402.105,929 544.605,821	1	402.114,607 544.608,656	9.129

** Lungimile segmentelor sunt determinate în planul de proiecție Stereo 70 și sunt rotunjite la 1 milimetru.

*** Distanța dintre puncte este formată din segmente cumulate ce sunt mai mici decât valoarea 1 milimetru.

**DATE DESPRE IMOBILUL NR. 7293**

Oficiul de Cadastru și Publicitate Imobiliară ALBA
Biroul de Cadastru și Publicitate Imobiliară Aiud

A. Partea I. Descrierea imobilului

TEREN Extravilan

Adresa: Jud. Alba

Nr. Crt	Nr cadastral Nr. topografic	Suprafața* (mp)	Observații / Referințe
A1		8.900	Sector cadastral:24 Teren neimprejmuit;

B. Partea II. Proprietari și acte

Inscrieri privitoare la dreptul de proprietate și alte drepturi reale		Referințe
1 / 01/01/2023		
Act Normativ nr. 7, din 13/03/1996 emis de PARLAMENTUL ROMANIEI;		
B1	Inscrierea provizorie, drept de PROPRIETATE, dobandit prin Lege, cota actuala 1/1 1) UAT MIRASLĂU, CIF:9999999999999	A1

C. Partea III. SARCINI .

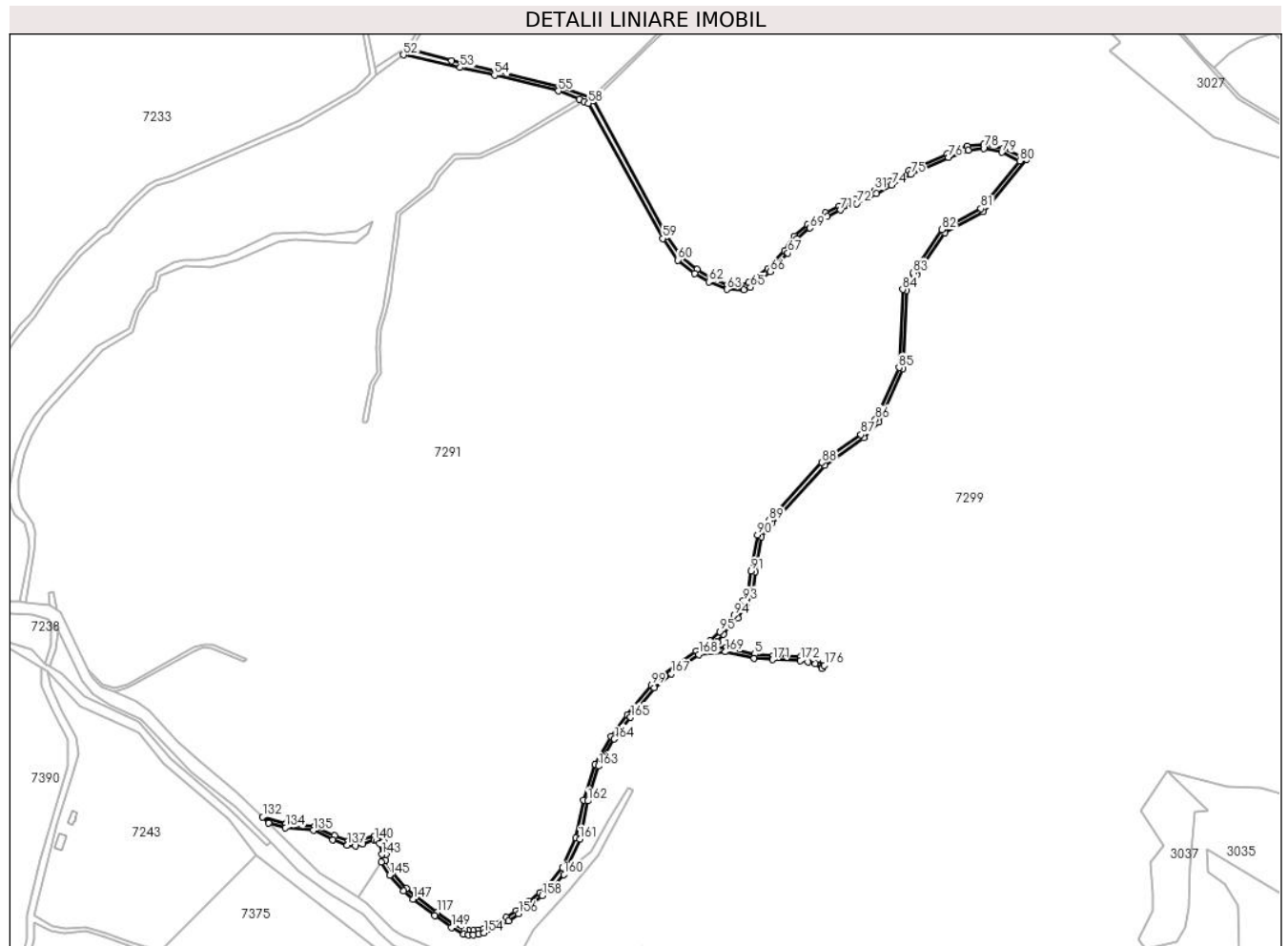
Inscrieri privind dezmembramintele dreptului de proprietate, drepturi reale de garanție și sarcini	Referințe
NU SUNT	

Anexa Nr. 1 La Partea I

Teren

Nr cadastral	Suprafața (mp)*	Observații / Referințe
	8.900	

* Suprafața este determinată în planul de proiecție Stereo 70.



Date referitoare la teren

Crt	Categorie folosință	Intravilan	Suprafața (mp)	Tarla	Parcelă	Nr. topo	Observații / Referințe
1	drum	NU	8.900	-	-	-	

Lungime Segmente

1) Valorile lungimilor segmentelor sunt obținute din proiecție în plan.

Punct început	X / Y	Punct sfârșit	X / Y	Lungime segment	Punct început	X / Y	Punct sfârșit	X / Y	Lungime segment	Punct început	X / Y	Punct sfârșit	X / Y	Lungime segment
1	402.720,704 544.596,185	2	402.712,768 544.598,514	8.271	2	402.712,768 544.598,514	3	402.704,626 544.599,71	8.229	3	402.704,626 544.599,71	4	402.676,911 544.600,584	27.729
4	402.676,911 544.600,584	5	402.659,318 544.601,95	17.646	5	402.659,318 544.601,95	6	402.630,449 544.608,45	29.592	6	402.630,449 544.608,45	7	402.610,986 544.606,51	19.559
7	402.610,986 544.606,51	8	402.622,307 544.614,03	13.591	8	402.622,307 544.614,03	9	402.627,917 544.621,863	9.635	9	402.627,917 544.621,863	10	402.642,165 544.638,023	21.544
10	402.642,165 544.638,023	11	402.651,444 544.652,692	17.357	11	402.651,444 544.652,692	12	402.657,031 544.663,324	12.011	12	402.657,031 544.663,324	13	402.659,634 544.683,321	20.166
13	402.659,634 544.683,321	14	402.665,808 544.718,011	35.235	14	402.665,808 544.718,011	15	402.676,431 544.731,258	16.98	15	402.676,431 544.731,258	16	402.728,325 544.788,236	77.068
16	402.728,325 544.788,236	17	402.766,744 544.815,722	47.239	17	402.766,744 544.815,722	18	402.781,784 544.831,338	21.681	18	402.781,784 544.831,338	19	402.805,619 544.883,889	57.704

Punct început	X / Y	Punct sfârșit	X / Y	Lungime segment	Punct început	X / Y	Punct sfârșit	X / Y	Lungime segment	Punct început	X / Y	Punct sfârșit	X / Y	Lungime segment
19	402.805,619 544.883,889	20	402.809,312 544.960,842	77.042	20	402.809,312 544.960,842	21	402.819,116 544.976,181	18.204	21	402.819,116 544.976,181	22	402.846,775 545.017,862	50.023
22	402.846,775 545.017,862	23	402.885,182 545.038,494	43.598	23	402.885,182 545.038,494	24	402.927,415 545.090,232	66.787	24	402.927,415 545.090,232	25	402.904,704 545.101,099	25.177
25	402.904,704 545.101,099	26	402.885,581 545.105,287	19.576	26	402.885,581 545.105,287	27	402.869,063 545.103,44	16.621	27	402.869,063 545.103,44	28	402.849,149 545.095,815	21.324
28	402.849,149 545.095,815	29	402.811,609 545.078,936	41.16	29	402.811,609 545.078,936	30	402.792,316 545.068,109	22.123	30	402.792,316 545.068,109	31	402.777,767 545.059,785	16.762
31	402.777,767 545.059,785	32	402.758,423 545.050,318	21.536	32	402.758,423 545.050,318	33	402.742,466 545.043,959	17.177	33	402.742,466 545.043,959	34	402.728,944 545.037,372	15.041
34	402.728,944 545.037,372	35	402.711,349 545.025,786	21.067	35	402.711,349 545.025,786	36	402.698,32 545.014,67	17.127	36	402.698,32 545.014,67	37	402.688,675 545.000,356	17.26
37	402.688,675 545.000,356	38	402.671,966 544.982,643	24.35	38	402.671,966 544.982,643	39	402.652,983 544.968,448	23.703	39	402.652,983 544.968,448	40	402.643,571 544.965,711	9.802
40	402.643,571 544.965,711	41	402.632,552 544.966,345	11.037	41	402.632,552 544.966,345	42	402.615,987 544.973,414	18.01	42	402.615,987 544.973,414	43	402.602,387 544.981,745	15.949
43	402.602,387 544.981,745	44	402.586,408 544.995,062	20.801	44	402.586,408 544.995,062	45	402.571,746 545.014,299	24.188	45	402.571,746 545.014,299	46	402.499,88 545.148,696	152.405
46	402.499,88 545.148,696	47	402.497,559 545.150,623	3.017	47	402.497,559 545.150,623	48	402.466,318 545.161,566	33.102	48	402.466,318 545.161,566	49	402.404,218 545.177,022	63.995
49	402.404,218 545.177,022	50	402.359,754 545.187,839	45.761	50	402.359,754 545.187,839	51	402.319,767 545.199,019	41.521	51	402.319,767 545.199,019	52	402.312,038 545.193,286	9.623
52	402.312,038 545.193,286	53	402.368,154 545.180,892	57.468	53	402.368,154 545.180,892	54	402.402,032 545.173,409	34.695	54	402.402,032 545.173,409	55	402.465,133 545.157,771	65.01
55	402.465,133 545.157,771	56	402.486,054 545.149,529	22.486	56	402.486,054 545.149,529	57	402.490,556 545.147,55	4.918	57	402.490,556 545.147,55	58	402.494,956 545.145,616	4.806
58	402.494,956 545.145,616	59	402.568,336 545.012,196	152.268	59	402.568,336 545.012,196	60	402.583,27 544.990,822	26.074	60	402.583,27 544.990,822	61	402.599,757 544.977,926	20.932
61	402.599,757 544.977,926	62	402.613,88 544.969,423	16.485	62	402.613,88 544.969,423	63	402.631,671 544.962,044	19.261	63	402.631,671 544.962,044	64	402.648,587 544.961,568	16.923
64	402.648,587 544.961,568	65	402.654,828 544.963,977	6.69	65	402.654,828 544.963,977	66	402.674,361 544.979,44	24.913	66	402.674,361 544.979,44	67	402.691,806 544.997,846	25.36
67	402.691,806 544.997,846	68	402.701,332 545.011,982	17.046	68	402.701,332 545.011,982	69	402.713,756 545.022,582	16.331	69	402.713,756 545.022,582	70	402.730,928 545.033,889	20.56
70	402.730,928 545.033,889	71	402.744,085 545.040,298	14.635	71	402.744,085 545.040,298	72	402.760,045 545.046,658	17.181	72	402.760,045 545.046,658	73	402.779,641 545.056,249	21.817
73	402.779,641 545.056,249	74	402.794,288 545.064,629	16.875	74	402.794,288 545.064,629	75	402.813,412 545.075,361	21.93	75	402.813,412 545.075,361	76	402.850,686 545.092,12	40.868
76	402.850,686 545.092,12	77	402.870,015 545.099,522	20.698	77	402.870,015 545.099,522	78	402.885,369 545.101,238	15.45	78	402.885,369 545.101,238	79	402.903,35 545.097,301	18.407
79	402.903,35 545.097,301	80	402.921,098 545.088,818	19.671	80	402.921,098 545.088,818	81	402.882,587 545.041,641	60.9	81	402.882,587 545.041,641	82	402.843,997 545.020,911	43.805
82	402.843,997 545.020,911	83	402.815,765 544.978,364	51.062	83	402.815,765 544.978,364	84	402.805,368 544.962,099	19.304	84	402.805,368 544.962,099	85	402.801,66 544.884,845	77.343
85	402.801,66 544.884,845	86	402.778,426 544.833,617	56.251	86	402.778,426 544.833,617	87	402.764,118 544.818,762	20.625	87	402.764,118 544.818,762	88	402.725,653 544.791,242	47.296
88	402.725,653 544.791,242	89	402.673,389 544.733,858	77.617	89	402.673,389 544.733,858	90	402.662,049 544.719,717	18.126	90	402.662,049 544.719,717	91	402.655,679 544.683,93	36.35
91	402.655,679 544.683,93	92	402.653,157 544.664,55	19.543	92	402.653,157 544.664,55	93	402.647,978 544.654,695	11.133	93	402.647,978 544.654,695	94	402.638,954 544.640,429	16.881
94	402.638,954 544.640,429	95	402.624,783 544.624,357	21.427	95	402.624,783 544.624,357	96	402.615,351 544.615,162	13.172	96	402.615,351 544.615,162	97	402.601,364 544.605,316	17.105
97	402.601,364 544.605,316	98	402.565,073 544.579,77	44.381	98	402.565,073 544.579,77	99	402.556,906 544.571,565	11.577	99	402.556,906 544.571,565	100	402.533,139 544.542,159	37.81
100	402.533,139 544.542,159	101	402.517,116 544.520,597	26.864	101	402.517,116 544.520,597	102	402.501,216 544.493,22	31.659	102	402.501,216 544.493,22	103	402.490,208 544.458,154	36.753
103	402.490,208 544.458,154	104	402.482,38 544.420,696	38.267	104	402.482,38 544.420,696	105	402.469,324 544.391,391	32.082	105	402.469,324 544.391,391	106	402.456,114 544.374,873	21.151
106	402.456,114 544.374,873	107	402.446,679 544.366,738	12.458	107	402.446,679 544.366,738	108	402.435,221 544.358,025	14.395	108	402.435,221 544.358,025	109	402.423,365 544.349,071	14.857
109	402.423,365 544.349,071	110	402.413,557 544.342,125	12.018	110	402.413,557 544.342,125	111	402.390,184 544.330,701	26.015	111	402.390,184 544.330,701	112	402.385,591 544.329,626	4.717
112	402.385,591 544.329,626	113	402.380,838 544.329,396	4.759	113	402.380,838 544.329,396	114	402.376,411 544.329,031	4.442	114	402.376,411 544.329,031	115	402.372,727 544.329,723	3.748
115	402.372,727 544.329,723	116	402.361,367 544.335,655	12.816	116	402.361,367 544.335,655	117	402.345,214 544.347,11	19.802	117	402.345,214 544.347,11	118	402.323,93 544.363,315	26.751

Punct început	X / Y	Punct sfârșit	X / Y	Lungime segment	Punct început	X / Y	Punct sfârșit	X / Y	Lungime segment	Punct început	X / Y	Punct sfârșit	X / Y	Lungime segment
118	402.323,93 544.363,315	119	402.314,903 544.371,004	11.858	119	402.314,903 544.371,004	120	402.301,519 544.386,229	20.271	120	402.301,519 544.386,229	121	402.294,307 544.398,853	14.539
121	402.294,307 544.398,853	122	402.294,696 544.404,467	5.627	122	402.294,696 544.404,467	123	402.292,378 544.417,276	13.017	123	402.292,378 544.417,276	124	402.287,688 544.421,725	6.464
124	402.287,688 544.421,725	125	402.283,062 544.422,684	4.724	125	402.283,062 544.422,684	126	402.267,418 544.417,619	16.444	126	402.267,418 544.417,619	127	402.264,342 544.416,824	3.177
127	402.264,342 544.416,824	128	402.257,347 544.417,407	7.019	128	402.257,347 544.417,407	129	402.243,848 544.422,803	14.538	129	402.243,848 544.422,803	130	402.224,039 544.432,063	21.867
130	402.224,039 544.432,063	131	402.196,174 544.434,916	28.011	131	402.196,174 544.434,916	132	402.173,004 544.441,283	24.029	132	402.173,004 544.441,283	133	402.178,968 544.435,496	8.31
133	402.178,968 544.435,496	134	402.195,465 544.430,963	17.108	134	402.195,465 544.430,963	135	402.222,916 544.428,172	27.593	135	402.222,916 544.428,172	136	402.242,258 544.419,131	21.351
136	402.242,258 544.419,131	137	402.256,418 544.413,47	15.25	137	402.256,418 544.413,47	138	402.264,686 544.412,781	8.297	138	402.264,686 544.412,781	139	402.271,867 544.414,637	7.417
139	402.271,867 544.414,637	140	402.283,146 544.418,582	11.949	140	402.283,146 544.418,582	141	402.285,761 544.418,039	2.671	141	402.285,761 544.418,039	142	402.288,675 544.415,275	4.016
142	402.288,675 544.415,275	143	402.290,658 544.404,316	11.137	143	402.290,658 544.404,316	144	402.289,892 544.396,999	7.357	144	402.289,892 544.396,999	145	402.298,312 544.383,817	15.642
145	402.298,312 544.383,817	146	402.312,089 544.368,147	20.865	146	402.312,089 544.368,147	147	402.321,42 544.360,199	12.257	147	402.321,42 544.360,199	148	402.342,845 544.343,886	26.929
148	402.342,845 544.343,886	149	402.359,275 544.332,235	20.142	149	402.359,275 544.332,235	150	402.371,404 544.325,902	13.683	150	402.371,404 544.325,902	151	402.376,202 544.325,0	4.882
151	402.376,202 544.325,0	152	402.381,099 544.325,404	4.914	152	402.381,099 544.325,404	153	402.386,148 544.325,648	5.055	153	402.386,148 544.325,648	154	402.391,535 544.326,909	5.533
154	402.391,535 544.326,909	155	402.415,605 544.338,673	26.791	155	402.415,605 544.338,673	156	402.425,726 544.345,842	12.403	156	402.425,726 544.345,842	157	402.437,637 544.354,837	14.926
157	402.437,637 544.354,837	158	402.449,198 544.363,628	14.524	158	402.449,198 544.363,628	159	402.459,007 544.372,085	12.951	159	402.459,007 544.372,085	160	402.470,66 544.384,562	17.072
160	402.470,66 544.384,562	161	402.486,208 544.419,459	38.204	161	402.486,208 544.419,459	162	402.494,083 544.457,143	38.498	162	402.494,083 544.457,143	163	402.504,899 544.491,597	36.112
163	402.504,899 544.491,597	164	402.520,461 544.518,392	30.986	164	402.520,461 544.518,392	165	402.536,301 544.539,708	26.557	165	402.536,301 544.539,708	166	402.559,762 544.568,735	37.323
166	402.559,762 544.568,735	167	402.576,777 544.582,739	22.037	167	402.576,777 544.582,739	168	402.603,808 544.601,743	33.043	168	402.603,808 544.601,743	169	402.630,202 544.604,405	26.528
169	402.630,202 544.604,405	170	402.658,721 544.597,984	29.233	170	402.658,721 544.597,984	171	402.676,693 544.596,589	18.026	171	402.676,693 544.596,589	172	402.704,271 544.595,72	27.592
172	402.704,271 544.595,72	173	402.711,91 544.594,597	7.721	173	402.711,91 544.594,597	174	402.718,938 544.592,535	7.324	174	402.718,938 544.592,535	175	402.725,723 544.587,738	8.309
175	402.725,723 544.587,738	176	402.728,032 544.591,005	4.001	176	402.728,032 544.591,005	1	402.720,704 544.596,185	8.974					

** Lungimile segmentelor sunt determinate în planul de proiecție Stereo 70 și sunt rotunjite la 1 milimetru.

*** Distanța dintre puncte este formată din segmente cumulate ce sunt mai mici decât valoarea 1 milimetru.

**DATE DESPRE IMOBILUL NR. 7294**

Oficiul de Cadastru și Publicitate Imobiliară ALBA
Biroul de Cadastru și Publicitate Imobiliară Aiud

A. Partea I. Descrierea imobilului

TEREN Extravilan

Adresa: Jud. Alba

Nr. Crt	Nr cadastral Nr. topografic	Suprafața* (mp)	Observații / Referințe
A1		3.457	Sector cadastral:24 Teren neimprejmuit;

B. Partea II. Proprietari și acte

Inscrieri privitoare la dreptul de proprietate și alte drepturi reale		Referințe
1 / 01/01/2023		
Act Normativ nr. 7, din 13/03/1996 emis de PARLAMENTUL ROMANIEI;		
B1	Inscrierea provizorie, drept de PROPRIETATE, dobandit prin Lege, cota actuala 1/1 1) UAT MIRASLĂU, CIF:9999999999999	A1

C. Partea III. SARCINI .

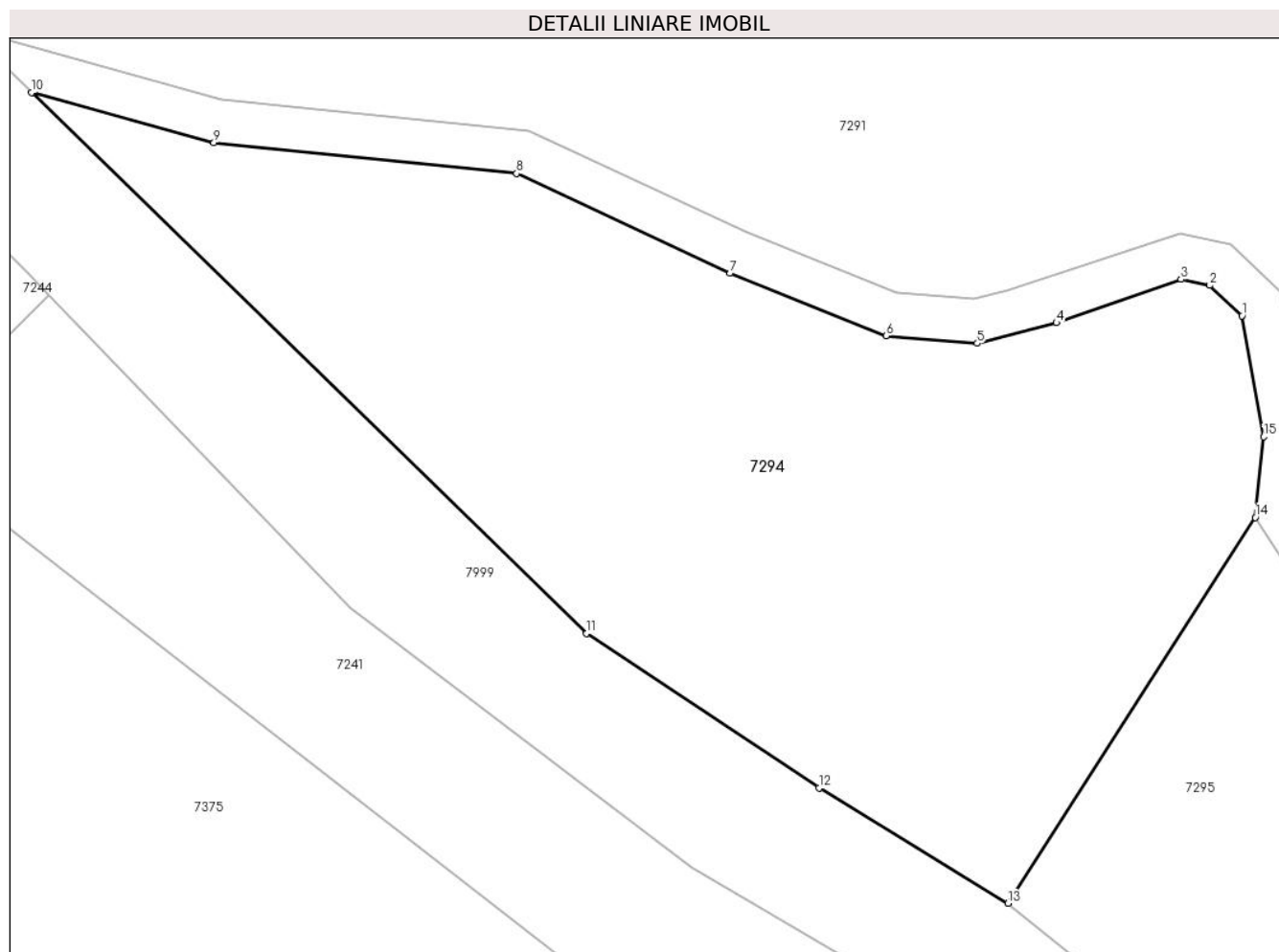
Inscrieri privind dezmembramintele dreptului de proprietate, drepturi reale de garanție și sarcini	Referințe
NU SUNT	

Anexa Nr. 1 La Partea I

Teren

Nr cadastral	Suprafața (mp)*	Observații / Referințe
	3.457	

* Suprafața este determinată în planul de proiecție Stereo 70.



Date referitoare la teren

Crt	Categorie folosință	Intravilan	Suprafața (mp)	Tarla	Parcelă	Nr. topo	Observații / Referințe
1	arabil	NU	3.457	-	-	-	

Lungime Segmente

1) Valorile lungimilor segmentelor sunt obținute din proiecție în plan.

Punct început	X / Y	Punct sfârșit	X / Y	Lungime segment (** (m)
1	402.288,675 544.415,275	2	402.285,761 544.418,039	4.016
2	402.285,761 544.418,039	3	402.283,146 544.418,582	2.671
3	402.283,146 544.418,582	4	402.271,867 544.414,637	11.949
4	402.271,867 544.414,637	5	402.264,686 544.412,781	7.417
5	402.264,686 544.412,781	6	402.256,418 544.413,47	8.297

Punct început	X / Y	Punct sfârșit	X / Y	Lungime segment (** (m)
6	402.256,418 544.413,47	7	402.242,258 544.419,131	15.25
7	402.242,258 544.419,131	8	402.222,916 544.428,172	21.351
8	402.222,916 544.428,172	9	402.195,465 544.430,963	27.593
9	402.195,465 544.430,963	10	402.178,939 544.435,504	17.139
10	402.178,939 544.435,504	11	402.229,266 544.386,499	70.245
11	402.229,266 544.386,499	12	402.250,335 544.372,507	25.292
12	402.250,335 544.372,507	13	402.267,467 544.362,037	20.078
13	402.267,467 544.362,037	14	402.289,892 544.396,999	41.536
14	402.289,892 544.396,999	15	402.290,658 544.404,316	7.357
15	402.290,658 544.404,316	1	402.288,675 544.415,275	11.137

** Lungimile segmentelor sunt determinate în planul de proiecție Stereo 70 și sunt rotunjite la 1 milimetru.

*** Distanța dintre puncte este formată din segmente cumulate ce sunt mai mici decât valoarea 1 milimetru.

**DATE DESPRE IMOBILUL NR. 7295**

Oficiul de Cadastru și Publicitate Imobiliară ALBA
Biroul de Cadastru și Publicitate Imobiliară Aiud

A. Partea I. Descrierea imobilului

TEREN Extravilan

Nr. CF vechi:15/ORMENIȘ

Adresa: Jud. Alba

Nr. Crt	Nr cadastral Nr. topografic	Suprafața* (mp)	Observații / Referințe
A1	70143	10.000	Sector cadastral:24 Teren neimprejmut;

B. Partea II. Proprietari și acte

Inscrieri privitoare la dreptul de proprietate și alte drepturi reale		Referințe
9372 / 23/11/2009		
Hotarare Judecatoreasca nr. sentința civ. 1062/2008 dosar nr. 717/175/2008, din 06/11/2008 emis de JUDECĂTORIA AIUD;		
B4	Intabulare, drept de PROPRIETATEcu titlu cumpărare, dobandit prin Hotarare Judecatoreasca, cota actuala 1/1, cota initiala 1/1 1) BOGDAN AUREL , și 2) BOGDAN ANA	A1
21783 / 23/12/2022		
Hotarare Judecatoreasca nr. 437/2022, din 15/04/2022 emis de Judecatoria Aiud (Sentinta Civila nr. 437/2022);		
B6	se actualizează suprafața imobilului de la 9244 mp la cel real de 10000 mp, se radiază din oficiu nota de sub B 5	A1

C. Partea III. SARCINI .

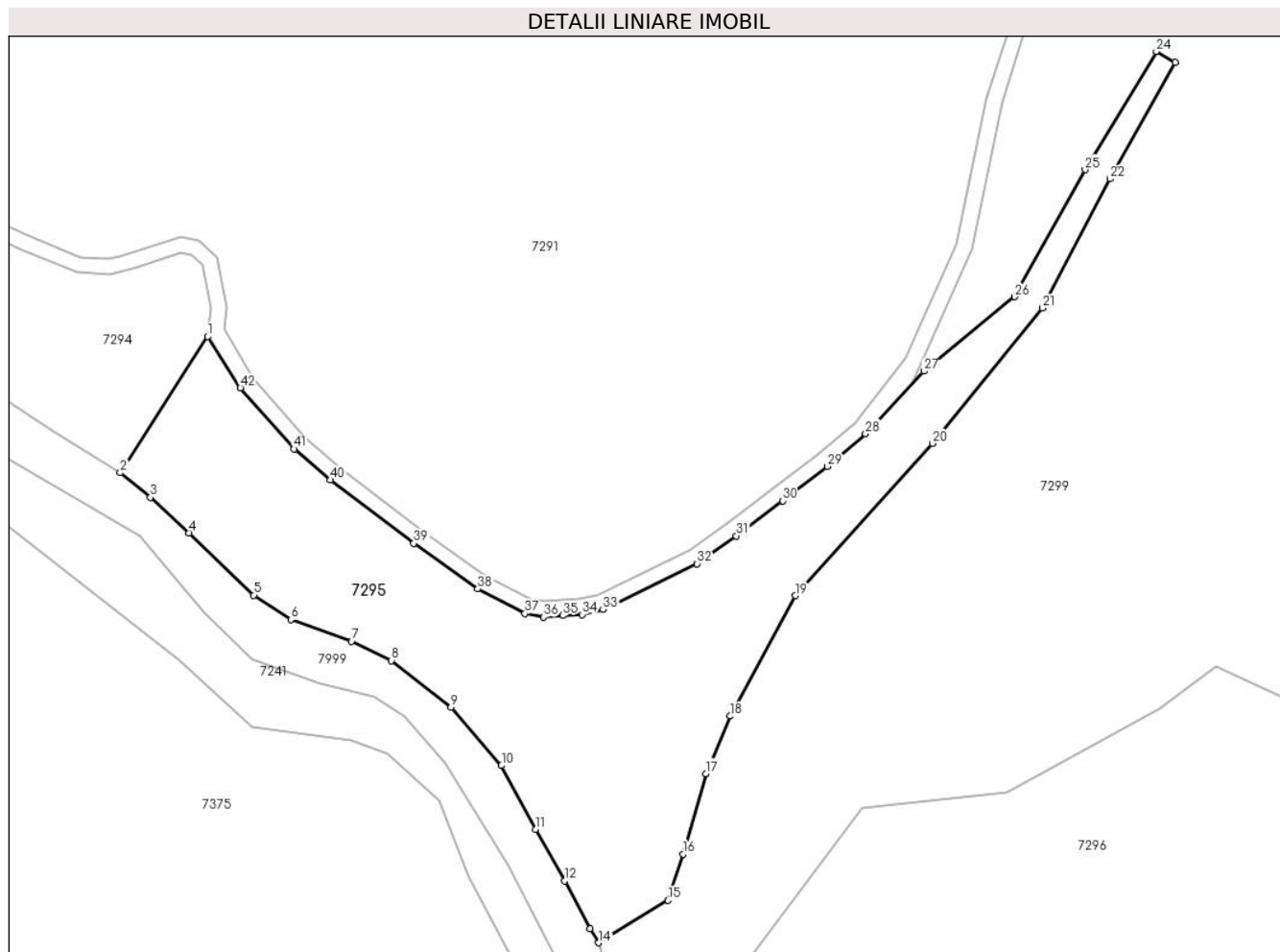
Inscrieri privind dezmembramintele dreptului de proprietate, drepturi reale de garanție și sarcini	Referințe
NU SUNT	

Anexa Nr. 1 La Partea I

Teren

Nr cadastral	Suprafața (mp)*	Observații / Referințe
70143	10.000	

* Suprafața este determinată în planul de proiecție Stereo 70.



Date referitoare la teren

Crt	Categorie folosință	Intravilan	Suprafața (mp)	Tarla	Parcelă	Nr. topo	Observații / Referințe
1	arabil	NU	7.066	-	-	1559	
2	faneata	NU	2.934	-	-	1560	

Lungime Segmente

1) Valorile lungimilor segmentelor sunt obținute din proiecție în plan.

Punct început	X / Y	Punct sfârșit	X / Y	Lungime segment	Punct început	X / Y	Punct sfârșit	X / Y	Lungime segment	Punct început	X / Y	Punct sfârșit	X / Y	Lungime segment
1	402.289,892 544.396,999	2	402.267,467 544.362,037	41.536	2	402.267,467 544.362,037	3	402.275,184 544.355,738	9.962	3	402.275,184 544.355,738	4	402.285,047 544.346,587	13.454
4	402.285,047 544.346,587	5	402.301,756 544.330,617	23.114	5	402.301,756 544.330,617	6	402.311,265 544.324,347	11.397	6	402.311,265 544.324,347	7	402.326,842 544.318,796	16.537
7	402.326,842 544.318,796	8	402.337,167 544.313,835	11.455	8	402.337,167 544.313,835	9	402.352,41 544.301,889	19.366	9	402.352,41 544.301,889	10	402.365,4 544.286,868	19.858
10	402.365,4 544.286,868	11	402.374,121 544.270,471	18.572	11	402.374,121 544.270,471	12	402.381,625 544.257,3	15.159	12	402.381,625 544.257,3	13	402.388,21 544.244,962	13.986
13	402.388,21 544.244,962	14	402.390,401 544.241,394	4.187	14	402.390,401 544.241,394	15	402.408,179 544.252,269	20.84	15	402.408,179 544.252,269	16	402.412,105 544.264,156	12.519

Punct început	X / Y	Punct sfârșit	X / Y	Lungime segment	Punct început	X / Y	Punct sfârșit	X / Y	Lungime segment	Punct început	X / Y	Punct sfârșit	X / Y	Lungime segment
16	402.412,105 544.264,156	17	402.417,922 544.284,809	21.457	17	402.417,922 544.284,809	18	402.424,192 544.299,575	16.042	18	402.424,192 544.299,575	19	402.440,874 544.330,496	35.133
19	402.440,874 544.330,496	20	402.476,097 544.369,503	52.557	20	402.476,097 544.369,503	21	402.504,49 544.404,287	44.9	21	402.504,49 544.404,287	22	402.521,754 544.437,461	37.398
22	402.521,754 544.437,461	23	402.538,497 544.467,352	34.26	23	402.538,497 544.467,352	24	402.533,724 544.470,17	5.543	24	402.533,724 544.470,17	25	402.515,363 544.439,81	35.481
25	402.515,363 544.439,81	26	402.497,318 544.407,219	37.252	26	402.497,318 544.407,219	27	402.473,947 544.388,082	30.206	27	402.473,947 544.388,082	28	402.459,007 544.372,085	21.889
28	402.459,007 544.372,085	29	402.449,198 544.363,628	12.952	29	402.449,198 544.363,628	30	402.437,637 544.354,837	14.523	30	402.437,637 544.354,837	31	402.425,726 544.345,842	14.926
31	402.425,726 544.345,842	32	402.415,605 544.338,673	12.403	32	402.415,605 544.338,673	33	402.391,535 544.326,909	26.791	33	402.391,535 544.326,909	34	402.386,148 544.325,648	5.532
34	402.386,148 544.325,648	35	402.381,099 544.325,404	5.055	35	402.381,099 544.325,404	36	402.376,202 544.325,0	4.914	36	402.376,202 544.325,0	37	402.371,404 544.325,902	4.882
37	402.371,404 544.325,902	38	402.359,275 544.332,235	13.683	38	402.359,275 544.332,235	39	402.342,845 544.343,886	20.142	39	402.342,845 544.343,886	40	402.321,42 544.360,199	26.928
40	402.321,42 544.360,199	41	402.312,089 544.368,147	12.256	41	402.312,089 544.368,147	42	402.298,312 544.383,817	20.866	42	402.298,312 544.383,817	1	402.289,892 544.396,999	15.642

** Lungimile segmentelor sunt determinate în planul de proiecție Stereo 70 și sunt rotunjite la 1 milimetru.

*** Distanța dintre puncte este formată din segmente cumulate ce sunt mai mici decât valoarea 1 milimetru.

**DATE DESPRE IMOBILUL NR. 7296**

Oficiul de Cadastru și Publicitate Imobiliară ALBA
Biroul de Cadastru și Publicitate Imobiliară Aiud

A. Partea I. Descrierea imobilului

TEREN Extravilan

Adresa: Jud. Alba

Nr. Crt	Nr cadastral Nr. topografic	Suprafața* (mp)	Observații / Referințe
A1	73318	50.000	Sector cadastral:24 Teren neimprijmit;

B. Partea II. Proprietari și acte

Inscrieri privitoare la dreptul de proprietate și alte drepturi reale	Referințe
1509 / 03/02/2021	
Act Administrativ nr. HCL nr 8, din 26/01/2021 emis de PRIMARIA COMUNEI MIRASLAU (HOTARAREA CONSILIULUI LOCAL ; act administrativ nr 644 din 04.02.2021, emis de PRIMARIA COMUNEI MIRASLAU);	
B1	Se infiinteaza cartea funciara 73318 a imobilului cu numarul cadastral 73318/UAT Mirăslău, rezultat din dezmembrarea imobilului cu numarul cadastral 73306 inscris in cartea funciara 73306;
	A1
Act Normativ nr. HCL NR, 35/2008, din 28/01/2009 emis de CONSILIUL LOCAL AL COMUNEI MIRASLAU;	
B2	Intabulare, drept de PROPRIETATE, dobandit prin Lege, cota actuala 1/1, cota initiala 1/1
	1) COMUNA MIRASLAU- DOMENIU PRIVAT- , CIF:9999999999999
	<i>OBSERVATII: pozitie transcrisa din CF 73306/Mirăslău, inscrisa prin incheierea nr. 652 din 28/01/2009;</i>

C. Partea III. SARCINI .

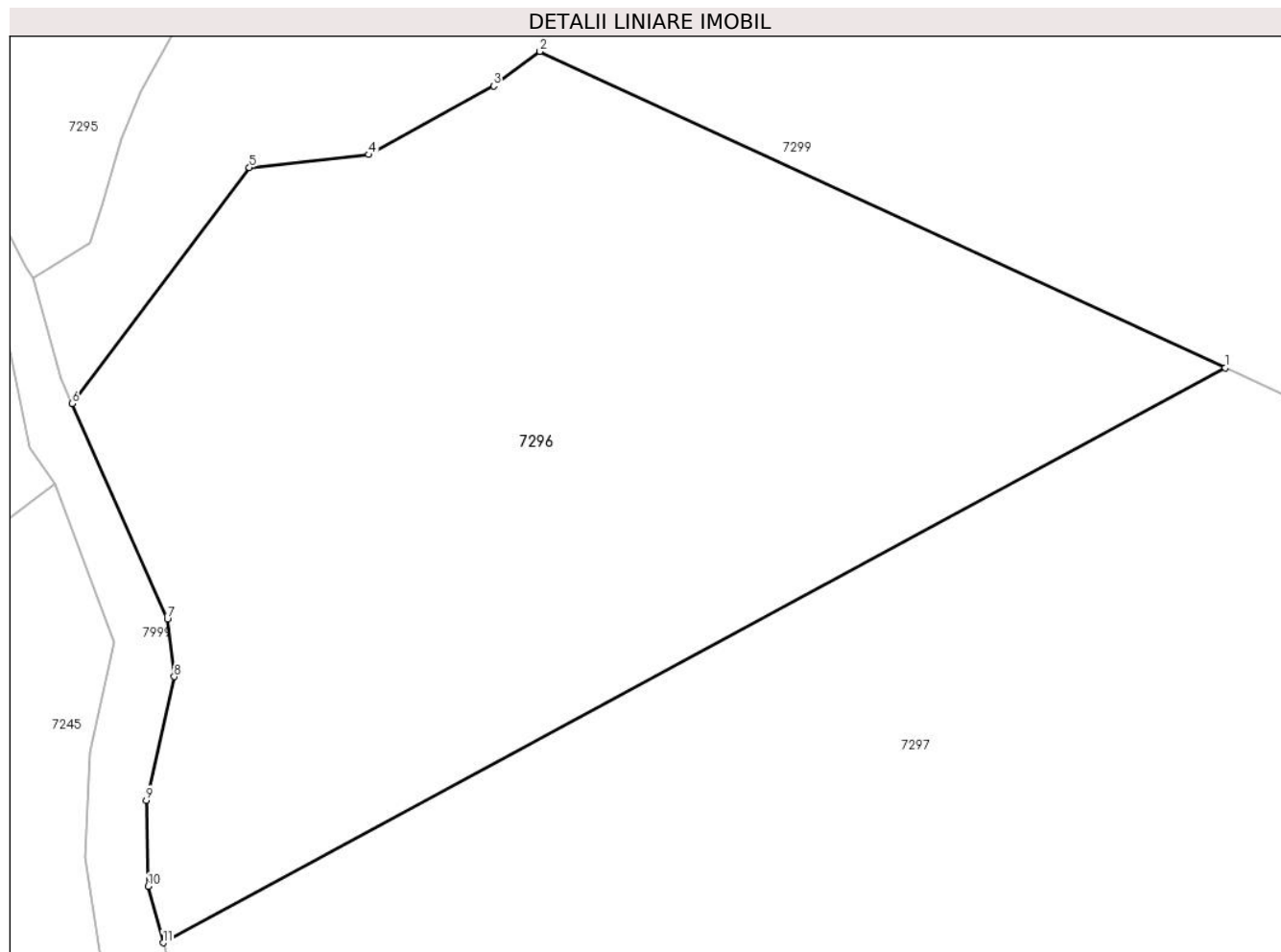
Inscrieri privind dezmembramintele dreptului de proprietate, drepturi reale de garanție și sarcini	Referințe
NU SUNT	

Anexa Nr. 1 La Partea I

Teren

Nr cadastral	Suprafața (mp)*	Observații / Referințe
73318	50.000	

* Suprafața este determinată în planul de proiecție Stereo 70.



Date referitoare la teren

Crt	Categorie folosință	Intravilan	Suprafața (mp)	Tarla	Parcelă	Nr. topo	Observații / Referințe
1	pasune	NU	50.000	-	-	-	

Lungime Segmente

1) Valorile lungimilor segmentelor sunt obținute din proiecție în plan.

Punct început	X / Y	Punct sfârșit	X / Y	Lungime segment (** (m)
1	402.763,208 544.213,386	2	402.548,923 544.312,245	235.99
2	402.548,923 544.312,245	3	402.534,468 544.301,485	18.02
3	402.534,468 544.301,485	4	402.495,324 544.280,017	44.644
4	402.495,324 544.280,017	5	402.458,082 544.275,904	37.468
5	402.458,082 544.275,904	6	402.402,638 544.202,241	92.197

Punct început	X / Y	Punct sfârșit	X / Y	Lungime segment (** (m)
6	402.402,638 544.202,241	7	402.432,433 544.134,937	73.604
7	402.432,433 544.134,937	8	402.434,599 544.117,018	18.049
8	402.434,599 544.117,018	9	402.425,895 544.078,419	39.568
9	402.425,895 544.078,419	10	402.426,418 544.051,506	26.918
10	402.426,418 544.051,506	11	402.431,115 544.033,901	18.221
11	402.431,115 544.033,901	1	402.763,208 544.213,386	377.493

** Lungimile segmentelor sunt determinate în planul de proiecție Stereo 70 și sunt rotunjite la 1 milimetru.

*** Distanța dintre puncte este formată din segmente cumulate ce sunt mai mici decât valoarea 1 milimetru.

**DATE DESPRE IMOBILUL NR. 7297**

Oficiul de Cadastru și Publicitate Imobiliară ALBA
Biroul de Cadastru și Publicitate Imobiliară Aiud

A. Partea I. Descrierea imobilului

TEREN Extravilan

Adresa: Jud. Alba

Nr. Crt	Nr cadastral Nr. topografic	Suprafața* (mp)	Observații / Referințe
A1	73317	206.351	Sector cadastral:24 Teren neimpregmuit;

B. Partea II. Proprietari și acte

Inscrieri privitoare la dreptul de proprietate și alte drepturi reale	Referințe
1509 / 03/02/2021	
Act Administrativ nr. HCL nr 8, din 26/01/2021 emis de PRIMARIA COMUNEI MIRASLAU (HOTARAREA CONSILIULUI LOCAL ; act administrativ nr 644 din 04.02.2021, emis de PRIMARIA COMUNEI MIRASLAU);	
B1	Se infiinteaza cartea funciara 73317 a imobilului cu numarul cadastral 73317/UAT Mirăslău, rezultat din dezmembrarea imobilului cu numarul cadastral 73306 inscris in cartea funciara 73306;
	A1
Act Normativ nr. HCL NR, 35/2008, din 28/01/2009 emis de CONSILIUL LOCAL AL COMUNEI MIRASLAU;	
B2	Intabulare, drept de PROPRIETATE, dobandit prin Lege, cota actuala 1/1, cota initiala 1/1
	1) COMUNA MIRASLAU- DOMENIU PRIVAT- , CIF:9999999999999
	<i>OBSERVATII: pozitie transcrisa din CF 73306/Mirăslău, inscrisa prin incheierea nr. 652 din 28/01/2009;</i>

C. Partea III. SARCINI .

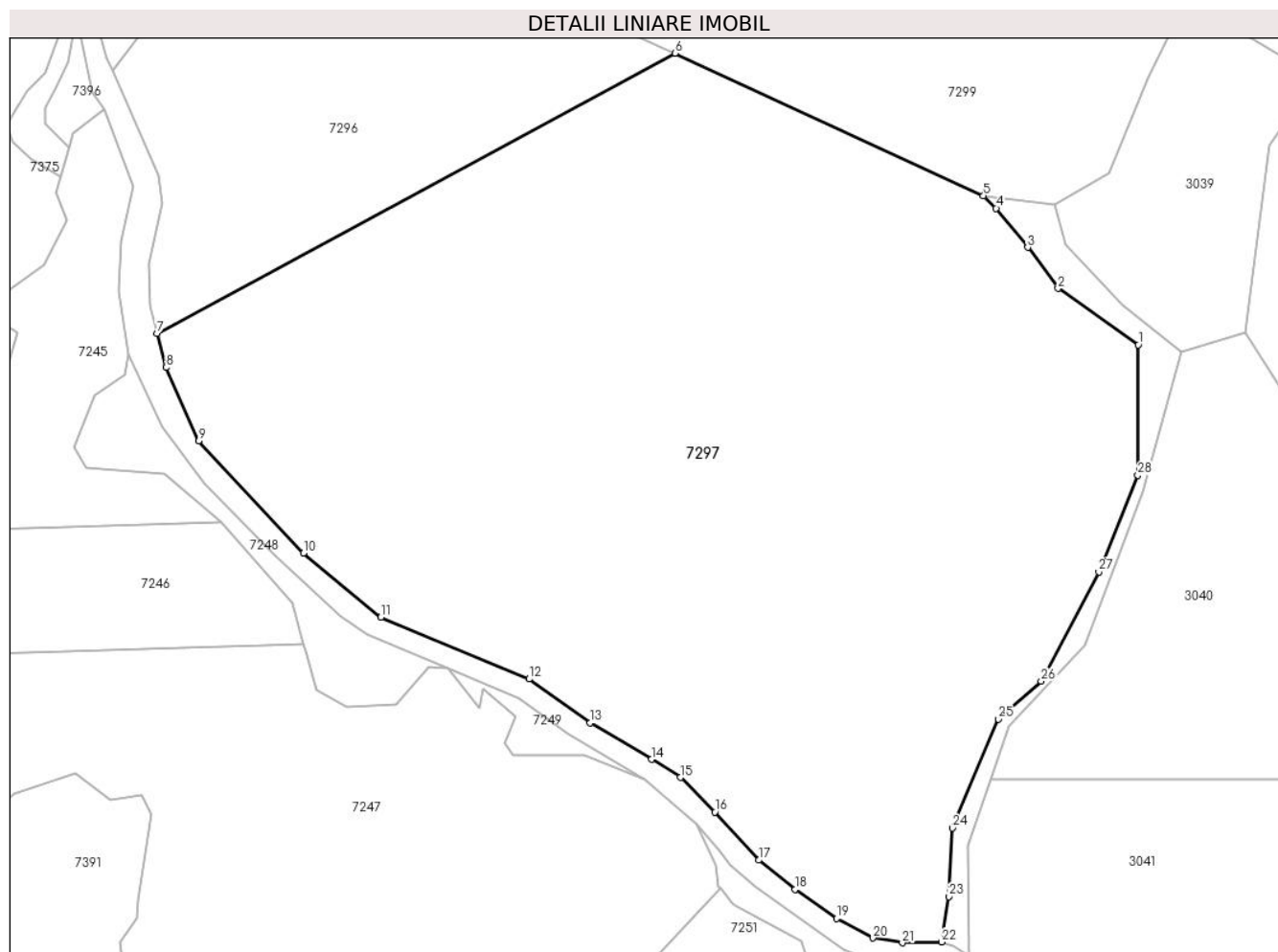
Inscrieri privind dezmembramintele dreptului de proprietate, drepturi reale de garanție și sarcini	Referințe
NU SUNT	

Anexa Nr. 1 La Partea I

Teren

Nr cadastral	Suprafața (mp)*	Observații / Referințe
73317	206.351	

* Suprafața este determinată în planul de proiecție Stereo 70.



Date referitoare la teren

Crt	Categorie folosință	Intravilan	Suprafața (mp)	Tarla	Parcelă	Nr. topo	Observații / Referințe
1	pasune	NU	206.351	-	-	-	

Lungime Segmente

1) Valorile lungimilor segmentelor sunt obținute din proiecție în plan.

Punct început	X / Y	Punct sfârșit	X / Y	Lungime segment (** (m)
1	403.060,292 544.026,493	2	403.008,833 544.062,662	62.899
3	402.989,403 544.089,004	4	402.969,182 544.114,033	32.177
5	402.961,03 544.122,121	6	402.763,208 544.213,386	217.86
7	402.431,115 544.033,901	8	402.436,959 544.011,994	22.673
9	402.457,784 543.964,899	10	402.524,932 543.893,04	98.349

Punct început	X / Y	Punct sfârșit	X / Y	Lungime segment (** (m)
2	403.008,833 544.062,662	3	402.989,403 544.089,004	32.733
4	402.969,182 544.114,033	5	402.961,03 544.122,121	11.484
6	402.763,208 544.213,386	7	402.431,115 544.033,901	377.493
8	402.436,959 544.011,994	9	402.457,784 543.964,899	51.494
10	402.524,932 543.893,04	11	402.574,674 543.852,076	64.438

Punct început	X / Y	Punct sfârșit	X / Y	Lungime segment (** (m)
11	402.574,674 543.852,076	12	402.669,693 543.812,434	102.957
13	402.708,788 543.784,316	14	402.748,091 543.760,931	45.734
15	402.766,806 543.749,384	16	402.788,799 543.727,207	31.233
17	402.816,921 543.696,363	18	402.840,278 543.677,647	29.931
19	402.866,745 543.658,956	20	402.890,064 543.646,448	26.462
21	402.908,979 543.643,431	22	402.934,106 543.643,924	25.132
23	402.938,995 543.673,009	24	402.940,995 543.717,006	44.042
25	402.970,751 543.786,63	26	402.997,991 543.810,999	36.549
27	403.034,989 543.880,994	28	403.059,993 543.943,005	66.862

Punct început	X / Y	Punct sfârșit	X / Y	Lungime segment (** (m)
12	402.669,693 543.812,434	13	402.708,788 543.784,316	48.156
14	402.748,091 543.760,931	15	402.766,806 543.749,384	21.991
16	402.788,799 543.727,207	17	402.816,921 543.696,363	41.74
18	402.840,278 543.677,647	19	402.866,745 543.658,956	32.401
20	402.890,064 543.646,448	21	402.908,979 543.643,431	19.154
22	402.934,106 543.643,924	23	402.938,995 543.673,009	29.493
24	402.940,995 543.717,006	25	402.970,751 543.786,63	75.716
26	402.997,991 543.810,999	27	403.034,989 543.880,994	79.172
28	403.059,993 543.943,005	1	403.060,292 544.026,493	83.489

** Lungimile segmentelor sunt determinate în planul de proiecție Stereo 70 și sunt rotunjite la 1 milimetru.

*** Distanța dintre puncte este formată din segmente cumulate ce sunt mai mici decât valoarea 1 milimetru.

**DATE DESPRE IMOBILUL NR. 7298**

Oficiul de Cadastru și Publicitate Imobiliară ALBA
Biroul de Cadastru și Publicitate Imobiliară Aiud

A. Partea I. Descrierea imobilului

TEREN Extravilan

Adresa: Jud. Alba

Nr. Crt	Nr cadastral Nr. topografic	Suprafața* (mp)	Observații / Referințe
A1		7.459	Sector cadastral:24 Teren neimprejmuit;

B. Partea II. Proprietari și acte

Inscrieri privitoare la dreptul de proprietate și alte drepturi reale		Referințe
1 / 01/01/2023		
Act Normativ nr. 7, din 13/03/1996 emis de PARLAMENTUL ROMANIEI;		
B1	Inscrierea provizorie, drept de PROPRIETATE, dobandit prin Lege, cota actuala 1/1 1) UAT MIRASLĂU, CIF:9999999999999	A1

C. Partea III. SARCINI .

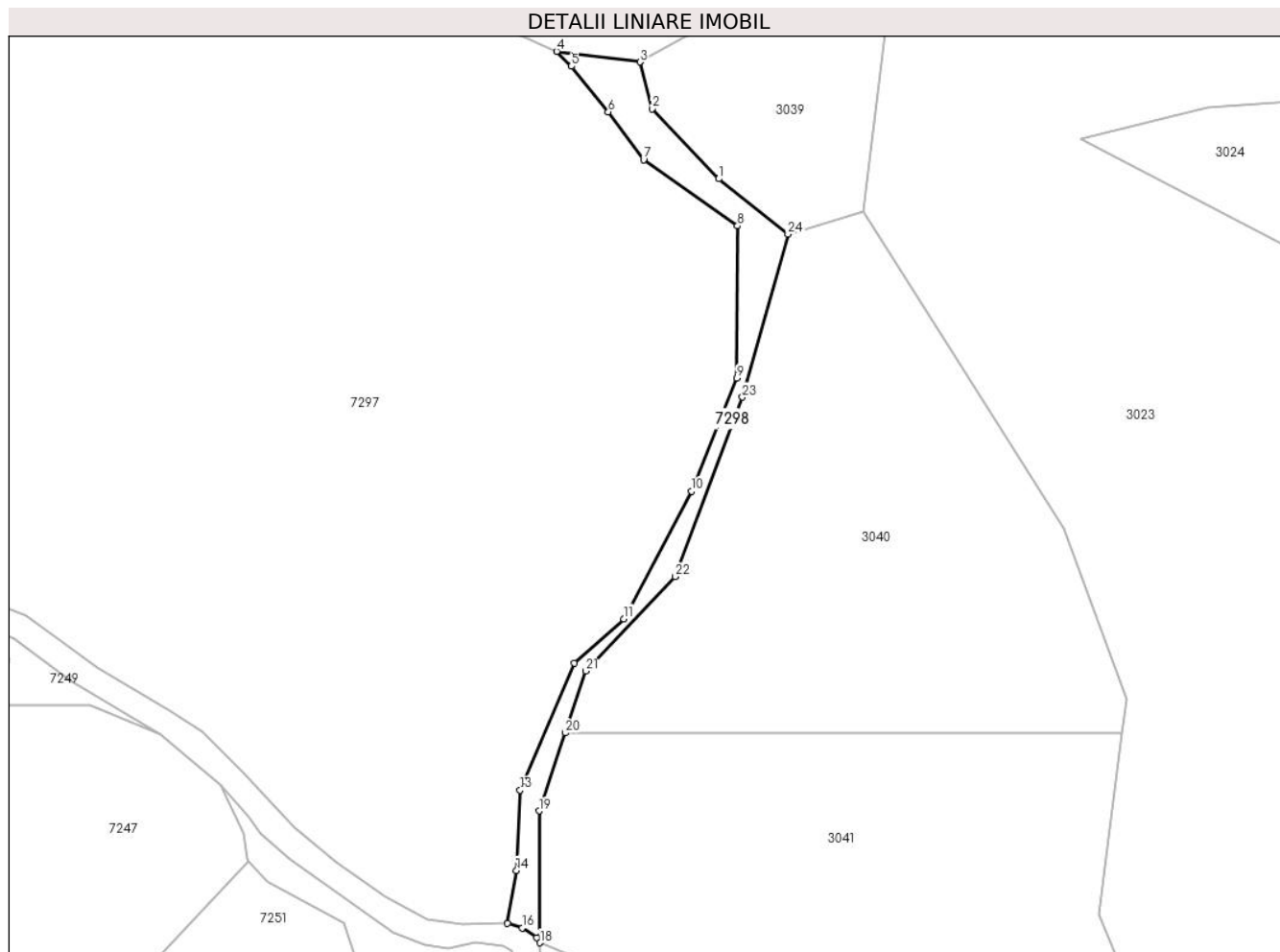
Inscrieri privind dezmembramintele dreptului de proprietate, drepturi reale de garanție și sarcini	Referințe
NU SUNT	

Anexa Nr. 1 La Partea I

Teren

Nr cadastral	Suprafața (mp)*	Observații / Referințe
	7.459	

* Suprafața este determinată în planul de proiecție Stereo 70.



Date referitoare la teren

Crt	Categorie folosință	Intra vilan	Suprafața (mp)	Tarla	Parcelă	Nr. topo	Observații / Referințe
1	faneata	NU	7.459	-	-	-	

Lungime Segmente

1) Valorile lungimilor segmentelor sunt obținute din proiecție în plan.

Punct început	X / Y	Punct sfârșit	X / Y	Lungime segment (** (m)
1	403.050,101 544.052,272	2	403.013,412 544.090,711	53.138
3	403.006,775 544.116,352	4	402.961,03 544.122,121	46.107
5	402.969,182 544.114,033	6	402.989,403 544.089,004	32.177
7	403.008,833 544.062,662	8	403.060,292 544.026,493	62.899
9	403.059,993 543.943,005	10	403.034,989 543.880,994	66.862

Punct început	X / Y	Punct sfârșit	X / Y	Lungime segment (** (m)
2	403.013,412 544.090,711	3	403.006,775 544.116,352	26.486
4	402.961,03 544.122,121	5	402.969,182 544.114,033	11.484
6	402.989,403 544.089,004	7	403.008,833 544.062,662	32.733
8	403.060,292 544.026,493	9	403.059,993 543.943,005	83.489
10	403.034,989 543.880,994	11	402.997,991 543.810,999	79.172

Punct început	X / Y	Punct sfârșit	X / Y	Lungime segment (** (m))
11	402.997,991 543.810,999	12	402.970,751 543.786,63	36.549
13	402.940,995 543.717,006	14	402.938,995 543.673,009	44.042
15	402.934,106 543.643,924	16	402.942,096 543.641,548	8.336
17	402.950,083 543.636,226	18	402.951,99 543.633,395	3.413
19	402.951,397 543.705,689	20	402.965,768 543.748,438	45.1
21	402.977,167 543.782,345	22	403.026,296 543.834,095	71.356
23	403.063,091 543.932,517	24	403.088,008 544.021,889	92.78

Punct început	X / Y	Punct sfârșit	X / Y	Lungime segment (** (m))
12	402.970,751 543.786,63	13	402.940,995 543.717,006	75.716
14	402.938,995 543.673,009	15	402.934,106 543.643,924	29.493
16	402.942,096 543.641,548	17	402.950,083 543.636,226	9.598
18	402.951,99 543.633,395	19	402.951,397 543.705,689	72.296
20	402.965,768 543.748,438	21	402.977,167 543.782,345	35.772
22	403.026,296 543.834,095	23	403.063,091 543.932,517	105.075
24	403.088,008 544.021,889	1	403.050,101 544.052,272	48.581

** Lungimile segmentelor sunt determinate în planul de proiecție Stereo 70 și sunt rotunjite la 1 milimetru.

*** Distanța dintre puncte este formată din segmente cumulate ce sunt mai mici decât valoarea 1 milimetru.

**DATE DESPRE IMOBILUL NR. 7299**

Oficiul de Cadastru și Publicitate Imobiliară ALBA
Biroul de Cadastru și Publicitate Imobiliară Aiud

A. Partea I. Descrierea imobilului

TEREN Extravilan

Adresa: Jud. Alba

Nr. Crt	Nr cadastral Nr. topografic	Suprafața* (mp)	Observații / Referințe
A1		801.105	Sector cadastral:24 Teren neimprijmit;

B. Partea II. Proprietari și acte

Inscrieri privitoare la dreptul de proprietate și alte drepturi reale		Referințe
1 / 01/01/2023		
Act Normativ nr. 7, din 13/03/1996 emis de PARLAMENTUL ROMANIEI;		
B1	Inscrierea provizorie, drept de PROPRIETATE, dobandit prin Lege, cota actuala 1/1 1) UAT MIRASLĂU, CIF:9999999999999	A1

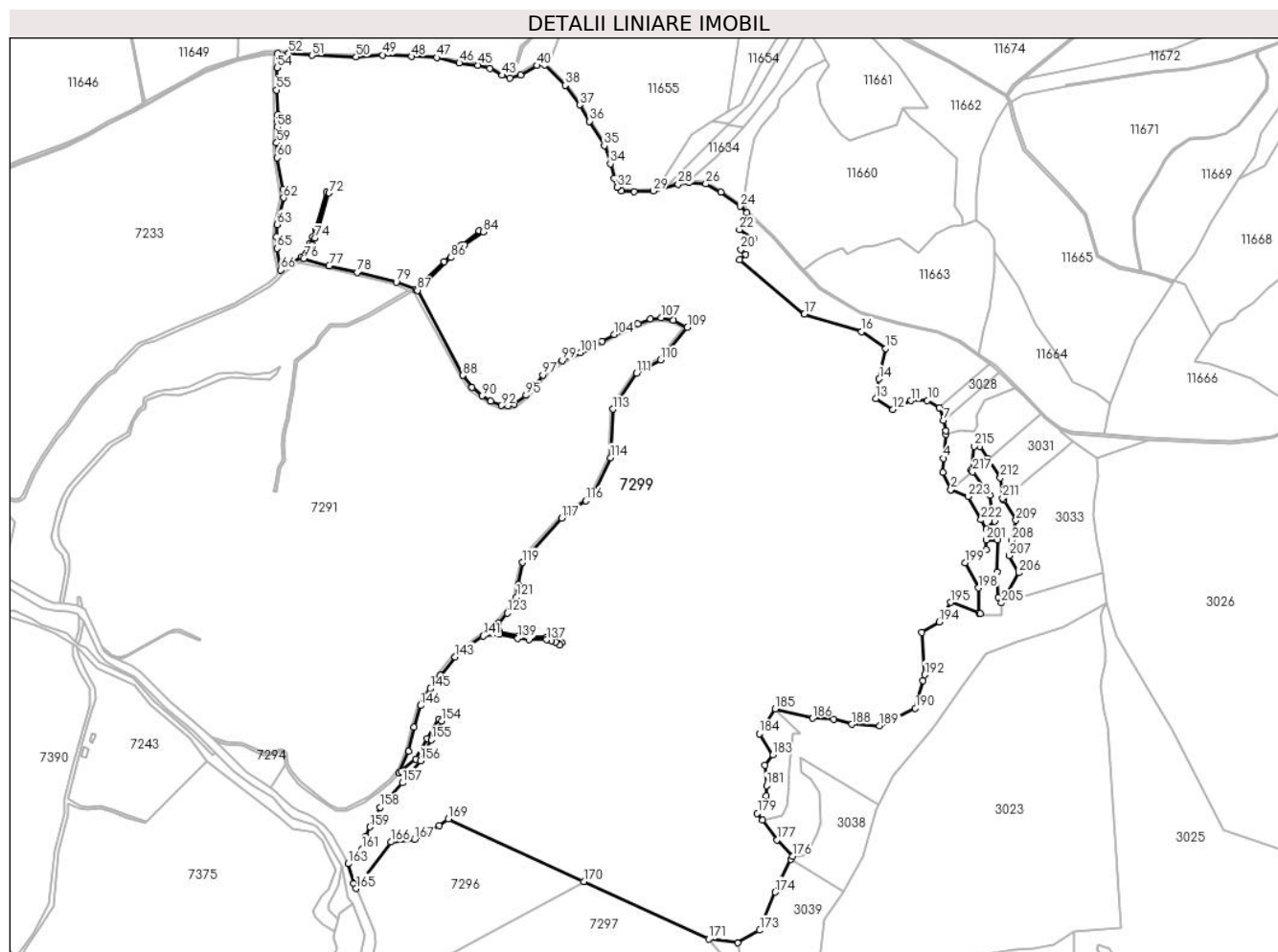
C. Partea III. SARCINI .

Inscrieri privind dezmembramintele dreptului de proprietate, drepturi reale de garanție și sarcini	Referințe
NU SUNT	

Anexa Nr. 1 La Partea I**Teren**

Nr cadastral	Suprafața (mp)*	Observații / Referințe
	801.105	

* Suprafața este determinată în planul de proiecție Stereo 70.

**Date referitoare la teren**

Crt	Categorie folosință	Intravilan	Suprafața (mp)	Tarla	Parcelă	Nr. topo	Observații / Referințe
1	faneata	NU	801.105	-	-	-	

Lungime Segmente

1) Valorile lungimilor segmentelor sunt obținute din proiecție în plan.

Punct început	X / Y	Punct sfârșit	X / Y	Lungime segment	Punct început	X / Y	Punct sfârșit	X / Y	Lungime segment	Punct început	X / Y	Punct sfârșit	X / Y	Lungime segment
1	403.345,316 544.832,842	2	403.344,609 544.833,118	0.759	2	403.344,609 544.833,118	3	403.332,262 544.860,867	30.372	3	403.332,262 544.860,867	4	403.332,959 544.882,772	21.916
4	403.332,959 544.882,772	5	403.336,419 544.921,369	38.752	5	403.336,419 544.921,369	6	403.336,886 544.926,58	5.232	6	403.336,886 544.926,58	7	403.332,768 544.943,039	16.966
7	403.332,768 544.943,039	8	403.327,99 544.962,134	19.684	8	403.327,99 544.962,134	9	403.325,967 544.963,357	2.364	9	403.325,967 544.963,357	10	403.307,403 544.974,578	21.692
10	403.307,403 544.974,578	11	403.281,732 544.974,07	25.676	11	403.281,732 544.974,07	12	403.252,848 544.960,42	31.947	12	403.252,848 544.960,42	13	403.225,721 544.977,672	32.148
13	403.225,721 544.977,672	14	403.231,113 545.008,401	31.198	14	403.231,113 545.008,401	15	403.241,571 545.056,851	49.566	15	403.241,571 545.056,851	16	403.202,927 545.083,262	46.807
16	403.202,927 545.083,262	17	403.112,643 545.111,472	94.589	17	403.112,643 545.111,472	18	403.010,292 545.197,46	133.677	18	403.010,292 545.197,46	19	403.019,936 545.205,169	12.346

Punct început	X / Y	Punct sfârșit	X / Y	Lungime segment	Punct început	X / Y	Punct sfârșit	X / Y	Lungime segment	Punct început	X / Y	Punct sfârșit	X / Y	Lungime segment
19	403.019,936 545.205,169	20	403.012,302 545.213,726	11.467	20	403.012,302 545.213,726	21	403.032,52 545.229,915	25.901	21	403.032,52 545.229,915	22	403.009,816 545.244,945	27.228
22	403.009,816 545.244,945	23	403.021,415 545.271,409	28.894	23	403.021,415 545.271,409	24	403.010,89 545.281,604	14.653	24	403.010,89 545.281,604	25	402.980,167 545.303,819	37.913
25	402.980,167 545.303,819	26	402.956,641 545.317,188	27.059	26	402.956,641 545.317,188	27	402.929,887 545.319,494	26.853	27	402.929,887 545.319,494	28	402.912,589 545.316,727	17.518
28	402.912,589 545.316,727	29	402.873,474 545.305,931	40.578	29	402.873,474 545.305,931	30	402.843,26 545.304,779	30.236	30	402.843,26 545.304,779	31	402.822,964 545.306,392	20.36
31	402.822,964 545.306,392	32	402.816,275 545.311,694	8.535	32	402.816,275 545.311,694	33	402.811,893 545.326,447	15.39	33	402.811,893 545.326,447	34	402.805,435 545.348,806	23.273
34	402.805,435 545.348,806	35	402.795,749 545.377,85	30.617	35	402.795,749 545.377,85	36	402.771,992 545.416,115	45.04	36	402.771,992 545.416,115	37	402.756,77 545.442,393	30.368
37	402.756,77 545.442,393	38	402.733,61 545.473,199	38.541	38	402.733,61 545.473,199	39	402.702,012 545.505,24	45.001	39	402.702,012 545.505,24	40	402.689,557 545.504,318	12.489
40	402.689,557 545.504,318	41	402.663,034 545.489,565	30.35	41	402.663,034 545.489,565	42	402.646,197 545.484,494	17.584	42	402.646,197 545.484,494	43	402.634,204 545.489,104	12.849
43	402.634,204 545.489,104	44	402.614,966 545.499,755	21.99	44	402.614,966 545.499,755	45	402.595,823 545.504,826	19.803	45	402.595,823 545.504,826	46	402.566,071 545.508,514	29.98
46	402.566,071 545.508,514	47	402.530,552 545.517,043	36.529	47	402.530,552 545.517,043	48	402.490,882 545.518,657	39.703	48	402.490,882 545.518,657	49	402.445,123 545.520,956	45.817
49	402.445,123 545.520,956	50	402.402,686 545.518,19	42.527	50	402.402,686 545.518,19	51	402.332,571 545.520,726	70.161	51	402.332,571 545.520,726	52	402.296,13 545.523,953	36.584
52	402.296,13 545.523,953	53	402.278,413 545.523,625	17.72	53	402.278,413 545.523,625	54	402.277,29 545.501,25	22.403	54	402.277,29 545.501,25	55	402.276,694 545.465,804	35.451
55	402.276,694 545.465,804	56	402.278,685 545.425,918	39.936	56	402.278,685 545.425,918	57	402.278,643 545.416,926	8.992	57	402.278,643 545.416,926	58	402.277,746 545.406,783	10.183
58	402.277,746 545.406,783	59	402.276,81 545.382,06	24.741	59	402.276,81 545.382,06	60	402.277,907 545.358,524	23.562	60	402.277,907 545.358,524	61	402.286,738 545.308,427	50.869
61	402.286,738 545.308,427	62	402.288,123 545.295,04	13.458	62	402.288,123 545.295,04	63	402.277,749 545.252,847	43.45	63	402.277,749 545.252,847	64	402.276,409 545.233,47	19.423
64	402.276,409 545.233,47	65	402.277,146 545.215,295	18.19	65	402.277,146 545.215,295	66	402.283,363 545.181,185	34.672	66	402.283,363 545.181,185	67	402.316,749 545.201,76	39.217
67	402.316,749 545.201,76	68	402.329,322 545.222,64	24.373	68	402.329,322 545.222,64	69	402.333,591 545.233,007	11.212	69	402.333,591 545.233,007	70	402.338,254 545.244,333	12.248
70	402.338,254 545.244,333	71	402.356,057 545.303,796	62.071	71	402.356,057 545.303,796	72	402.359,889 545.302,648	4.0	72	402.359,889 545.302,648	73	402.342,029 545.242,995	62.269
73	402.342,029 545.242,995	74	402.337,29 545.231,484	12.448	74	402.337,29 545.231,484	75	402.332,906 545.220,836	11.515	75	402.332,906 545.220,836	76	402.319,767 545.199,019	25.468
76	402.319,767 545.199,019	77	402.359,754 545.187,839	41.521	77	402.359,754 545.187,839	78	402.404,218 545.177,022	45.761	78	402.404,218 545.177,022	79	402.466,318 545.161,566	63.995
79	402.466,318 545.161,566	80	402.497,559 545.150,623	33.102	80	402.497,559 545.150,623	81	402.542,228 545.194,208	62.41	81	402.542,228 545.194,208	82	402.568,427 545.219,771	36.604
82	402.568,427 545.219,771	83	402.597,239 545.243,086	37.064	83	402.597,239 545.243,086	84	402.603,849 545.241,427	6.815	84	402.603,849 545.241,427	85	402.574,345 545.220,695	36.06
85	402.574,345 545.220,695	86	402.552,967 545.200,494	29.413	86	402.552,967 545.200,494	87	402.499,88 545.148,696	74.17	87	402.499,88 545.148,696	88	402.571,746 545.014,299	152.405
88	402.571,746 545.014,299	89	402.586,408 544.995,062	24.188	89	402.586,408 544.995,062	90	402.602,387 544.981,745	20.801	90	402.602,387 544.981,745	91	402.615,987 544.973,414	15.949
91	402.615,987 544.973,414	92	402.632,552 544.966,345	18.01	92	402.632,552 544.966,345	93	402.643,571 544.965,711	11.037	93	402.643,571 544.965,711	94	402.652,983 544.968,448	9.802
94	402.652,983 544.968,448	95	402.671,966 544.982,643	23.703	95	402.671,966 544.982,643	96	402.688,675 545.000,356	24.35	96	402.688,675 545.000,356	97	402.698,32 545.014,67	17.26
97	402.698,32 545.014,67	98	402.711,349 545.025,786	17.127	98	402.711,349 545.025,786	99	402.728,944 545.037,372	21.067	99	402.728,944 545.037,372	100	402.742,466 545.043,959	15.041
100	402.742,466 545.043,959	101	402.758,423 545.050,318	17.177	101	402.758,423 545.050,318	102	402.777,767 545.059,785	21.536	102	402.777,767 545.059,785	103	402.792,316 545.068,109	16.762
103	402.792,316 545.068,109	104	402.811,609 545.078,936	22.123	104	402.811,609 545.078,936	105	402.849,149 545.095,815	41.16	105	402.849,149 545.095,815	106	402.869,063 545.103,44	21.324
106	402.869,063 545.103,44	107	402.885,581 545.105,287	16.621	107	402.885,581 545.105,287	108	402.904,704 545.101,099	19.576	108	402.904,704 545.101,099	109	402.927,415 545.090,232	25.177
109	402.927,415 545.090,232	110	402.885,182 545.038,494	66.787	110	402.885,182 545.038,494	111	402.846,775 545.017,862	43.598	111	402.846,775 545.017,862	112	402.819,116 544.976,181	50.023
112	402.819,116 544.976,181	113	402.809,312 544.960,842	18.204	113	402.809,312 544.960,842	114	402.805,619 544.883,889	77.042	114	402.805,619 544.883,889	115	402.781,784 544.831,338	57.704
115	402.781,784 544.831,338	116	402.766,744 544.815,722	21.681	116	402.766,744 544.815,722	117	402.728,325 544.788,236	47.239	117	402.728,325 544.788,236	118	402.676,431 544.731,258	77.068

Punct început	X / Y	Punct sfârșit	X / Y	Lungime segment	Punct început	X / Y	Punct sfârșit	X / Y	Lungime segment	Punct început	X / Y	Punct sfârșit	X / Y	Lungime segment
118	402.676,431 544.731,258	119	402.665,808 544.718,011	16.98	119	402.665,808 544.718,011	120	402.659,634 544.683,321	35.23 5	120	402.659,634 544.683,321	121	402.657,031 544.663,324	20.16 6
121	402.657,031 544.663,324	122	402.651,444 544.652,692	12.01 1	122	402.651,444 544.652,692	123	402.642,165 544.638,023	17.35 7	123	402.642,165 544.638,023	124	402.627,917 544.621,863	21.54 4
124	402.627,917 544.621,863	125	402.622,307 544.614,03	9.635	125	402.622,307 544.614,03	126	402.610,986 544.606,51	13.59 1	126	402.610,986 544.606,51	127	402.630,449 544.608,45	19.55 9
127	402.630,449 544.608,45	128	402.659,318 544.601,95	29.59 2	128	402.659,318 544.601,95	129	402.676,911 544.600,584	17.64 6	129	402.676,911 544.600,584	130	402.704,626 544.599,71	27.72 9
130	402.704,626 544.599,71	131	402.712,768 544.598,514	8.229	131	402.712,768 544.598,514	132	402.720,704 544.596,185	8.271	132	402.720,704 544.596,185	133	402.728,032 544.591,005	8.974
133	402.728,032 544.591,005	134	402.725,723 544.587,738	4.001	134	402.725,723 544.587,738	135	402.718,938 544.592,535	8.309	135	402.718,938 544.592,535	136	402.711,91 544.594,597	7.324
136	402.711,91 544.594,597	137	402.704,271 544.595,72	7.721	137	402.704,271 544.595,72	138	402.676,693 544.596,589	27.59 2	138	402.676,693 544.596,589	139	402.658,721 544.597,984	18.02 6
139	402.658,721 544.597,984	140	402.630,202 544.604,405	29.23 3	140	402.630,202 544.604,405	141	402.603,808 544.601,743	26.52 8	141	402.603,808 544.601,743	142	402.576,777 544.582,739	33.04 3
142	402.576,777 544.582,739	143	402.559,762 544.568,735	22.03 7	143	402.559,762 544.568,735	144	402.536,301 544.539,708	37.32 3	144	402.536,301 544.539,708	145	402.520,461 544.518,392	26.55 7
145	402.520,461 544.518,392	146	402.504,899 544.491,597	30.98 6	146	402.504,899 544.491,597	147	402.494,083 544.457,143	36.11 2	147	402.494,083 544.457,143	148	402.486,208 544.419,459	38.49 8
148	402.486,208 544.419,459	149	402.470,66 544.384,562	38.20 4	149	402.470,66 544.384,562	150	402.473,947 544.388,082	4.816	150	402.473,947 544.388,082	151	402.497,318 544.407,219	30.20 6
151	402.497,318 544.407,219	152	402.515,363 544.439,81	37.25 3	152	402.515,363 544.439,81	153	402.533,724 544.470,17	35.48	153	402.533,724 544.470,17	154	402.538,497 544.467,352	5.543
154	402.538,497 544.467,352	155	402.521,754 544.437,461	34.26 1	155	402.521,754 544.437,461	156	402.504,49 544.404,287	37.39 7	156	402.504,49 544.404,287	157	402.476,097 544.369,503	44.90 1
157	402.476,097 544.369,503	158	402.440,874 544.330,496	52.55 7	158	402.440,874 544.330,496	159	402.424,192 544.299,575	35.13 4	159	402.424,192 544.299,575	160	402.417,922 544.284,809	16.04 2
160	402.417,922 544.284,809	161	402.412,104 544.264,156	21.45 7	161	402.412,104 544.264,156	162	402.408,179 544.252,269	12.51 8	162	402.408,179 544.252,269	163	402.390,401 544.241,394	20.84
163	402.390,401 544.241,394	164	402.399,199 544.210,096	32.51 1	164	402.399,199 544.210,096	165	402.402,638 544.202,241	8.575	165	402.402,638 544.202,241	166	402.458,082 544.275,904	92.19 7
166	402.458,082 544.275,904	167	402.495,324 544.280,017	37.46 8	167	402.495,324 544.280,017	168	402.534,468 544.301,485	44.64 4	168	402.534,468 544.301,485	169	402.548,923 544.312,245	18.02
169	402.548,923 544.312,245	170	402.763,208 544.213,386	235.9 9	170	402.763,208 544.213,386	171	402.961,03 544.122,121	217.8 6	171	402.961,03 544.122,121	172	403.006,775 544.116,352	46.10 7
172	403.006,775 544.116,352	173	403.041,893 544.136,146	40.31 2	173	403.041,893 544.136,146	174	403.066,217 544.196,488	65.06	174	403.066,217 544.196,488	175	403.091,549 544.248,299	57.67 2
175	403.091,549 544.248,299	176	403.093,855 544.253,015	5.25	176	403.093,855 544.253,015	177	403.069,428 544.279,386	35.94 6	177	403.069,428 544.279,386	178	403.045,92 544.310,791	39.22 9
178	403.045,92 544.310,791	179	403.038,168 544.321,147	12.93 6	179	403.038,168 544.321,147	180	403.052,495 544.348,592	30.96	180	403.052,495 544.348,592	181	403.052,61 544.365,35	16.75 8
181	403.052,61 544.365,35	182	403.049,859 544.397,019	31.78 8	182	403.049,859 544.397,019	183	403.062,752 544.413,671	21.06	183	403.062,752 544.413,671	184	403.041,117 544.447,163	39.87 2
184	403.041,117 544.447,163	185	403.066,571 544.486,707	47.02 8	185	403.066,571 544.486,707	186	403.125,469 544.471,493	60.83 1	186	403.125,469 544.471,493	187	403.158,819 544.470,311	33.37 1
187	403.158,819 544.470,311	188	403.187,249 544.462,004	29.61 9	188	403.187,249 544.462,004	189	403.231,549 544.459,824	44.35 4	189	403.231,549 544.459,824	190	403.288,346 544.487,294	63.09 1
190	403.288,346 544.487,294	191	403.300,456 544.531,168	45.51 5	191	403.300,456 544.531,168	192	403.303,041 544.540,532	9.714	192	403.303,041 544.540,532	193	403.298,687 544.607,152	66.76 2
193	403.298,687 544.607,152	194	403.326,099 544.623,935	32.14 2	194	403.326,099 544.623,935	195	403.344,015 544.655,119	35.96 4	195	403.344,015 544.655,119	196	403.389,637 544.638,059	48.70 7
196	403.389,637 544.638,059	197	403.391,118 544.637,506	1.581	197	403.391,118 544.637,506	198	403.388,555 544.678,069	40.64 4	198	403.388,555 544.678,069	199	403.367,134 544.717,308	44.70 5
199	403.367,134 544.717,308	200	403.401,05 544.738,712	40.10 5	200	403.401,05 544.738,712	201	403.401,053 544.753,891	15.17 9	201	403.401,053 544.753,891	202	403.419,019 544.753,595	17.96 8
202	403.419,019 544.753,595	203	403.418,186 544.703,039	50.56 3	203	403.418,186 544.703,039	204	403.419,971 544.663,087	39.99 2	204	403.419,971 544.663,087	205	403.424,969 544.654,169	10.22 3
205	403.424,969 544.654,169	206	403.452,459 544.701,969	55.14 1	206	403.452,459 544.701,969	207	403.437,108 544.729,08	31.15 5	207	403.437,108 544.729,08	208	403.441,056 544.753,232	24.47 3
208	403.441,056 544.753,232	209	403.447,641 544.784,835	32.28 2	209	403.447,641 544.784,835	210	403.428,546 544.816,557	37.02 6	210	403.428,546 544.816,557	211	403.426,421 544.820,087	4.12
211	403.426,421 544.820,087	212	403.422,786 544.852,254	32.37 2	212	403.422,786 544.852,254	213	403.403,259 544.882,15	35.70 8	213	403.403,259 544.882,15	214	403.390,594 544.901,541	23.16 1
214	403.390,594 544.901,541	215	403.381,767 544.901,8	8.831	215	403.381,767 544.901,8	216	403.376,872 544.864,736	37.38 6	216	403.376,872 544.864,736	217	403.379,123 544.861,611	3.851

Punct început	X / Y	Punct sfârșit	X / Y	Lungime segment	Punct început	X / Y	Punct sfârșit	X / Y	Lungime segment	Punct început	X / Y	Punct sfârșit	X / Y	Lungime segment
217	403.379,123 544.861,611	218	403.406,034 544.824,232	46.059	218	403.406,034 544.824,232	219	403.410,361 544.801,213	23.422	219	403.410,361 544.801,213	220	403.413,686 544.783,521	18.002
220	403.413,686 544.783,521	221	403.400,864 544.770,502	18.273	221	403.400,864 544.770,502	222	403.392,388 544.785,795	17.485	222	403.392,388 544.785,795	223	403.372,115 544.822,372	41.82
223	403.372,115 544.822,372	1	403.345,316 544.832,842	28.772										

** Lungimile segmentelor sunt determinate în planul de proiecție Stereo 70 și sunt rotunjite la 1 milimetru.

*** Distanța dintre puncte este formată din segmente cumulate ce sunt mai mici decât valoarea 1 milimetru.

**DATE DESPRE IMOBILUL NR. 7301**

Oficiul de Cadastru și Publicitate Imobiliară ALBA
Biroul de Cadastru și Publicitate Imobiliară Aiud

A. Partea I. Descrierea imobilului

TEREN Extravilan

Adresa: Jud. Alba

Nr. Crt	Nr cadastral Nr. topografic	Suprafața* (mp)	Observații / Referințe
A1		458	Sector cadastral:24 Teren neimprijmit;

B. Partea II. Proprietari și acte

Inscrieri privitoare la dreptul de proprietate și alte drepturi reale		Referințe
1 / 01/01/2023		
Act Normativ nr. 7, din 13/03/1996 emis de PARLAMENTUL ROMANIEI;		
B1	Inscrierea provizorie, drept de PROPRIETATE, dobandit prin Lege, cota actuala 1/1 1) UAT MIRASLĂU, CIF:9999999999999	A1

C. Partea III. SARCINI .

Inscrieri privind dezmembramintele dreptului de proprietate, drepturi reale de garanție și sarcini	Referințe
NU SUNT	

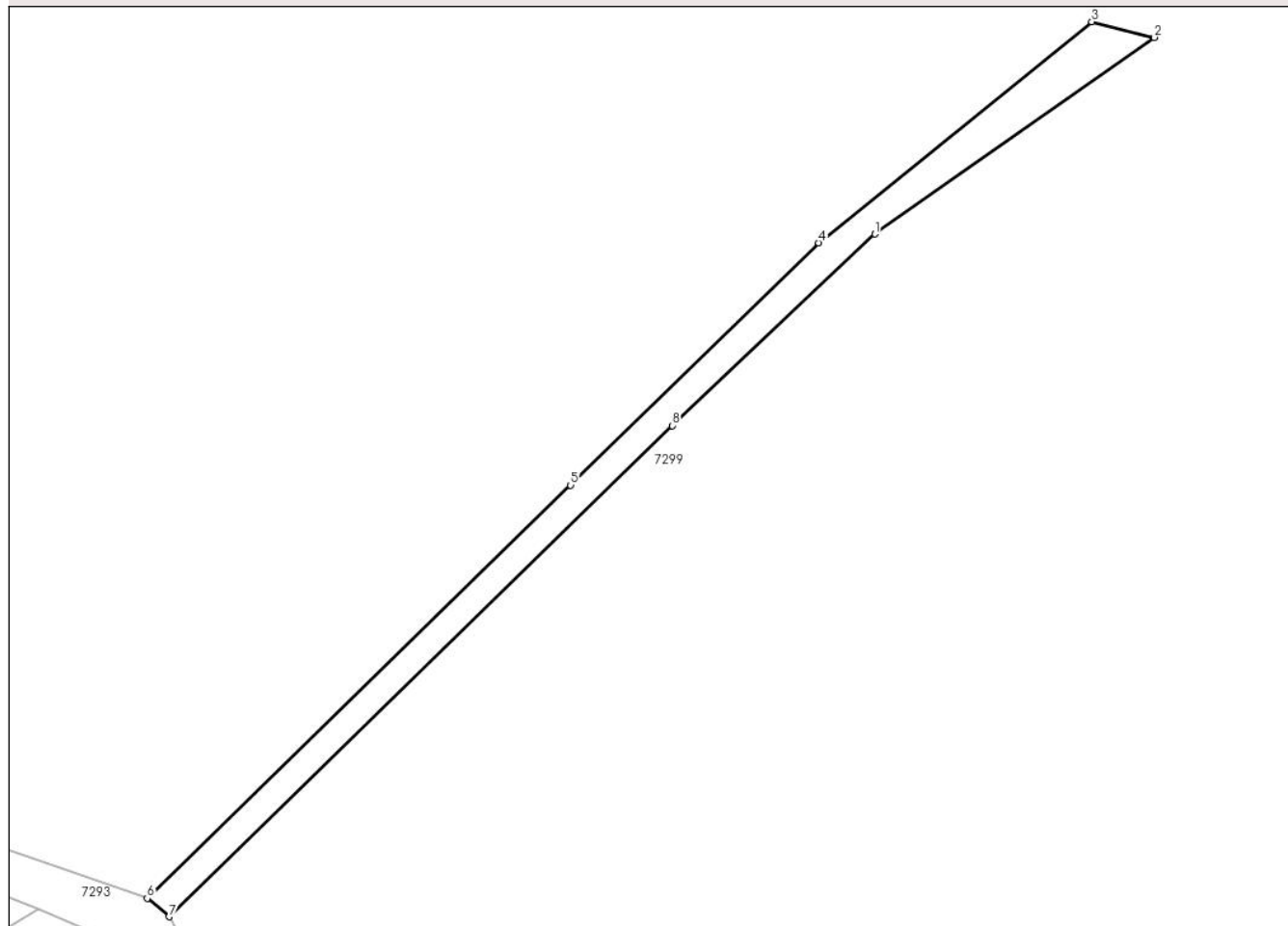
Anexa Nr. 1 La Partea I

Teren

Nr cadastral	Suprafața (mp)*	Observații / Referințe
	458	

* Suprafața este determinată în planul de proiecție Stereo 70.

DETALII LINIARE IMOBIL



Date referitoare la teren

Crt	Categorie folosință	Intra vilan	Suprafața (mp)	Tarla	Parcelă	Nr. topo	Observații / Referințe
1	drum	NU	458	-	-	-	

Lungime Segmente

1) Valorile lungimilor segmentelor sunt obținute din proiecție în plan.

Punct început	X / Y	Punct sfârșit	X / Y	Lungime segment (** (m)
1	402.574,345 545.220,695	2	402.603,849 545.241,427	36.06
2	402.603,849 545.241,427	3	402.597,239 545.243,086	6.815
3	402.597,239 545.243,086	4	402.568,427 545.219,771	37.064
4	402.568,427 545.219,771	5	402.542,228 545.194,208	36.604
5	402.542,228 545.194,208	6	402.497,559 545.150,623	62.41

Punct început	X / Y	Punct sfârșit	X / Y	Lungime segment (** (m)
6	402.497,559 545.150,623	7	402.499,88 545.148,696	3.017
7	402.499,88 545.148,696	8	402.552,967 545.200,494	74.17
8	402.552,967 545.200,494	1	402.574,345 545.220,695	29.413

** Lungimile segmentelor sunt determinate în planul de proiecție Stereo 70 și sunt rotunjite la 1 milimetru.

*** Distanța dintre puncte este formată din segmente cumulate ce sunt mai mici decât valoarea 1 milimetru.

**DATE DESPRE IMOBILUL NR. 7302**

Oficiul de Cadastru și Publicitate Imobiliară ALBA
Biroul de Cadastru și Publicitate Imobiliară Aiud

A. Partea I. Descrierea imobilului

TEREN Extravilan

Adresa: Jud. Alba

Nr. Crt	Nr cadastral Nr. topografic	Suprafața* (mp)	Observații / Referințe
A1		1.725	Sector cadastral:24 Teren neimprejmuit;

B. Partea II. Proprietari și acte

Inscrieri privitoare la dreptul de proprietate și alte drepturi reale		Referințe
1 / 01/01/2023		
Act Normativ nr. 7, din 13/03/1996 emis de PARLAMENTUL ROMANIEI;		
B1	Inscrierea provizorie, drept de PROPRIETATE, dobandit prin Lege, cota actuala 1/1 1) UAT MIRASLĂU, CIF:9999999999999	A1

C. Partea III. SARCINI .

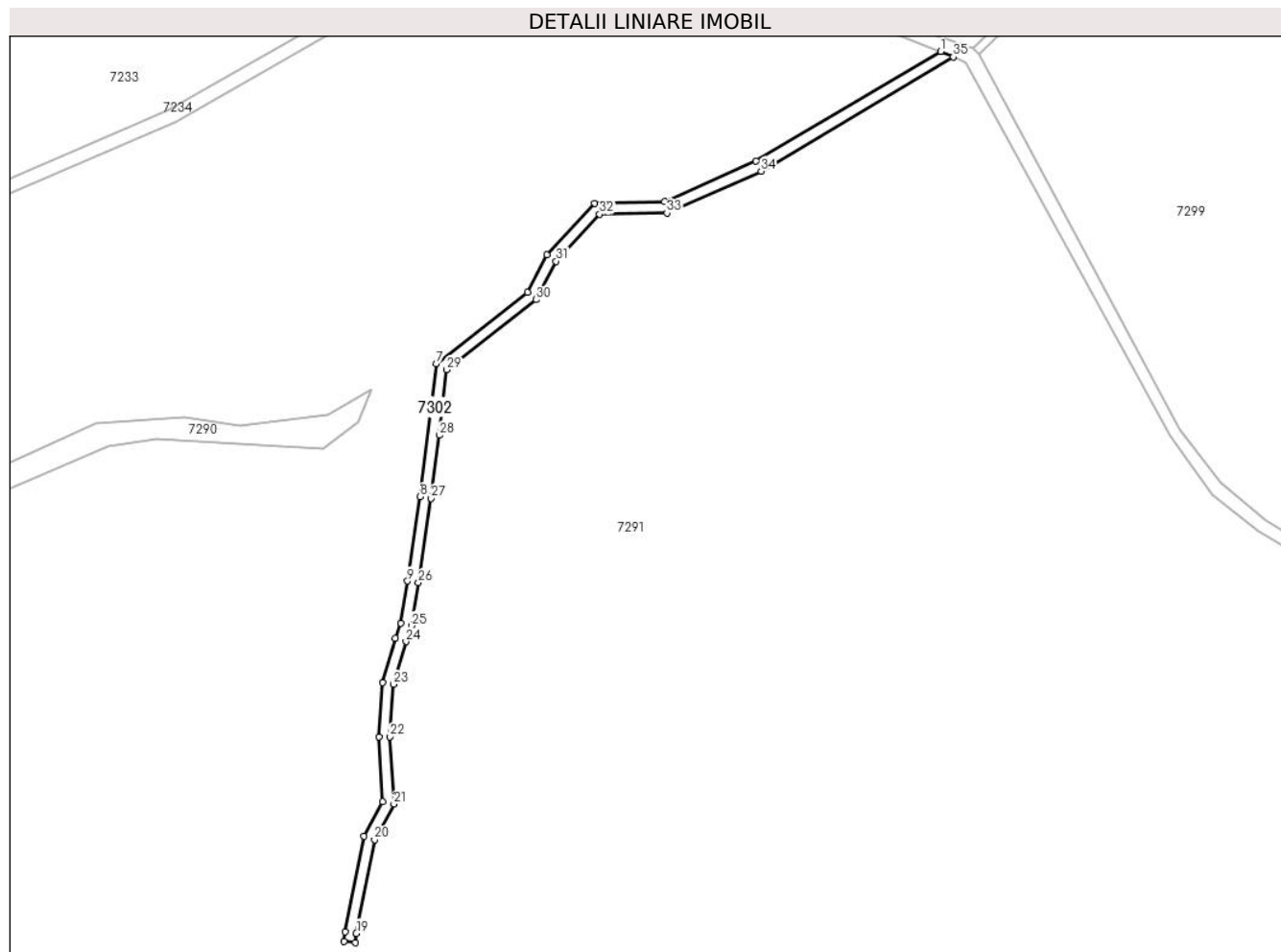
Inscrieri privind dezmembramintele dreptului de proprietate, drepturi reale de garanție și sarcini	Referințe
NU SUNT	

Anexa Nr. 1 La Partea I

Teren

Nr cadastral	Suprafața (mp)*	Observații / Referințe
	1.725	

* Suprafața este determinată în planul de proiecție Stereo 70.



Date referitoare la teren

Crt	Categorie folosință	Intra vilan	Suprafața (mp)	Tarla	Parcelă	Nr. topo	Observații / Referințe
1	drum	NU	1.725	-	-	-	

Lungime Segmente

1) Valorile lungimilor segmentelor sunt obținute din proiecție în plan.

Punct început	X / Y	Punct sfârșit	X / Y	Lungime segment (** (m)
1	402.486,054 545.149,529	2	402.419,854 545.110,234	76.984
3	402.387,031 545.095,679	4	402.361,948 545.095,176	25.088
5	402.344,841 545.076,738	6	402.337,903 545.063,241	15.176
7	402.305,273 545.037,689	8	402.299,346 544.990,087	47.97
9	402.294,888 544.959,901	10	402.292,48 544.944,871	15.222

Punct început	X / Y	Punct sfârșit	X / Y	Lungime segment (** (m)
2	402.419,854 545.110,234	3	402.387,031 545.095,679	35.905
4	402.361,948 545.095,176	5	402.344,841 545.076,738	25.152
6	402.337,903 545.063,241	7	402.305,273 545.037,689	41.444
8	402.299,346 544.990,087	9	402.294,888 544.959,901	30.513
10	402.292,48 544.944,871	11	402.290,598 544.939,489	5.702

Punct început	X / Y	Punct sfârșit	X / Y	Lungime segment (** (m)
11	402.290,598 544.939,489	12	402.285,952 544.923,608	16.547
13	402.284,633 544.904,182	14	402.285,966 544.880,941	23.279
15	402.279,297 544.868,606	16	402.272,613 544.834,382	34.871
17	402.272,182 544.830,912	18	402.276,151 544.830,418	4.0
19	402.276,566 544.833,751	20	402.283,106 544.867,241	34.123
21	402.290,025 544.880,038	22	402.288,64 544.904,161	24.163
23	402.289,913 544.922,903	24	402.294,408 544.938,267	16.008
25	402.296,373 544.943,887	26	402.298,841 544.959,292	15.601
27	402.303,308 544.989,535	28	402.306,263 545.012,121	22.778
29	402.309,049 545.035,566	30	402.341,06 545.060,632	40.657
31	402.348,147 545.074,421	32	402.363,725 545.091,211	22.904
33	402.387,916 545.091,696	34	402.421,692 545.106,673	36.948
35	402.490,556 545.147,55	1	402.486,054 545.149,529	4.918

Punct început	X / Y	Punct sfârșit	X / Y	Lungime segment (** (m)
12	402.285,952 544.923,608	13	402.284,633 544.904,182	19.471
14	402.285,966 544.880,941	15	402.279,297 544.868,606	14.022
16	402.272,613 544.834,382	17	402.272,182 544.830,912	3.497
18	402.276,151 544.830,418	19	402.276,566 544.833,751	3.359
20	402.283,106 544.867,241	21	402.290,025 544.880,038	14.548
22	402.288,64 544.904,161	23	402.289,913 544.922,903	18.785
24	402.294,408 544.938,267	25	402.296,373 544.943,887	5.954
26	402.298,841 544.959,292	27	402.303,308 544.989,535	30.571
28	402.306,263 545.012,121	29	402.309,049 545.035,566	23.61
30	402.341,06 545.060,632	31	402.348,147 545.074,421	15.504
32	402.363,725 545.091,211	33	402.387,916 545.091,696	24.196
34	402.421,692 545.106,673	35	402.490,556 545.147,55	80.082

** Lungimile segmentelor sunt determinate în planul de proiecție Stereo 70 și sunt rotunjite la 1 milimetru.

*** Distanța dintre puncte este formată din segmente cumulate ce sunt mai mici decât valoarea 1 milimetru.

**DATE DESPRE IMOBILUL NR. 7303**

Oficiul de Cadastru și Publicitate Imobiliară ALBA
Biroul de Cadastru și Publicitate Imobiliară Aiud

A. Partea I. Descrierea imobilului

TEREN Extravilan

Adresa: Jud. Alba

Nr. Crt	Nr cadastral Nr. topografic	Suprafața* (mp)	Observații / Referințe
A1		680	Sector cadastral:24 Teren neimprejmuit;

B. Partea II. Proprietari și acte

Inscrieri privitoare la dreptul de proprietate și alte drepturi reale		Referințe
1 / 01/01/2023		
Act Normativ nr. 7, din 13/03/1996 emis de PARLAMENTUL ROMANIEI;		
B1	Inscrierea provizorie, drept de PROPRIETATE, dobandit prin Lege, cota actuala 1/1 1) UAT MIRASLĂU, CIF:9999999999999	A1

C. Partea III. SARCINI .

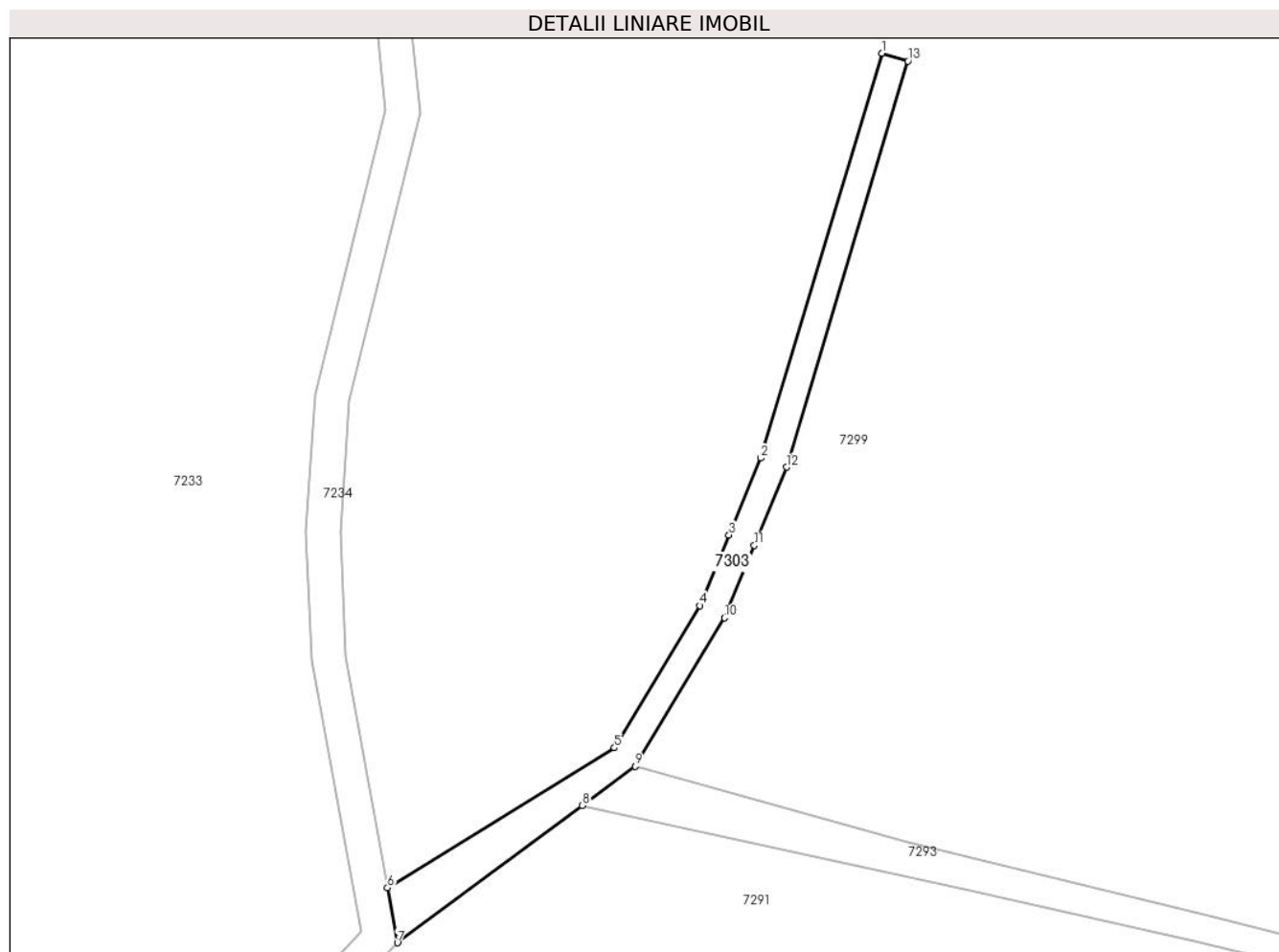
Inscrieri privind dezmembramintele dreptului de proprietate, drepturi reale de garanție și sarcini	Referințe
NU SUNT	

Anexa Nr. 1 La Partea I

Teren

Nr cadastral	Suprafața (mp)*	Observații / Referințe
	680	

* Suprafața este determinată în planul de proiecție Stereo 70.



Date referitoare la teren

Crt	Categorie folosință	Intravilan	Suprafața (mp)	Tarla	Parcelă	Nr. topo	Observații / Referințe
1	drum	NU	680	-	-	-	

Lungime Segmente

1) Valorile lungimilor segmentelor sunt obținute din proiecție în plan.

Punct început	X / Y	Punct sfârșit	X / Y	Lungime segment (** (m)
1	402.356,057 545.303,796	2	402.338,254 545.244,333	62.071
2	402.338,254 545.244,333	3	402.333,591 545.233,007	12.248
3	402.333,591 545.233,007	4	402.329,322 545.222,64	11.212
4	402.329,322 545.222,64	5	402.316,749 545.201,76	24.373
5	402.316,749 545.201,76	6	402.283,363 545.181,185	39.217

Punct început	X / Y	Punct sfârșit	X / Y	Lungime segment (** (m)
6	402.283,363 545.181,185	7	402.284,835 545.173,11	8.208
7	402.284,835 545.173,11	8	402.312,038 545.193,286	33.868
8	402.312,038 545.193,286	9	402.319,767 545.199,019	9.623
9	402.319,767 545.199,019	10	402.332,906 545.220,836	25.468
10	402.332,906 545.220,836	11	402.337,29 545.231,484	11.515
11	402.337,29 545.231,484	12	402.342,029 545.242,995	12.448
12	402.342,029 545.242,995	13	402.359,889 545.302,648	62.269
13	402.359,889 545.302,648	1	402.356,057 545.303,796	4.0

** Lungimile segmentelor sunt determinate în planul de proiecție Stereo 70 și sunt rotunjite la 1 milimetru.

*** Distanța dintre puncte este formată din segmente cumulate ce sunt mai mici decât valoarea 1 milimetru.

