

**DATE DESPRE IMOBILUL NR. 2850**

Oficiul de Cadastru și Publicitate Imobiliară ALBA
Biroul de Cadastru și Publicitate Imobiliară Blaj

A. Partea I. Descrierea imobilului

TEREN Extravilan

Adresa: Jud. Alba

Nr. Crt	Nr cadastral Nr. topografic	Suprafața* (mp)	Observații / Referințe
A1		10.662	Sector cadastral:40 Teren neimprijmit;

B. Partea II. Proprietari și acte

Inscrieri privitoare la dreptul de proprietate și alte drepturi reale		Referințe
1 / 24/04/2023		
Act Normativ nr. 7, din 13/03/1996 emis de PARLAMENTUL ROMANIEI;		
B1	Inscrierea provizorie, drept de PROPRIETATE, dobandit prin Lege, cota actuala 1/1	A1
1) UAT BUCERDEA GRANOASA, CIF:18866256, PROPRIETAR NEIDENTIFICAT		

C. Partea III. SARCINI .

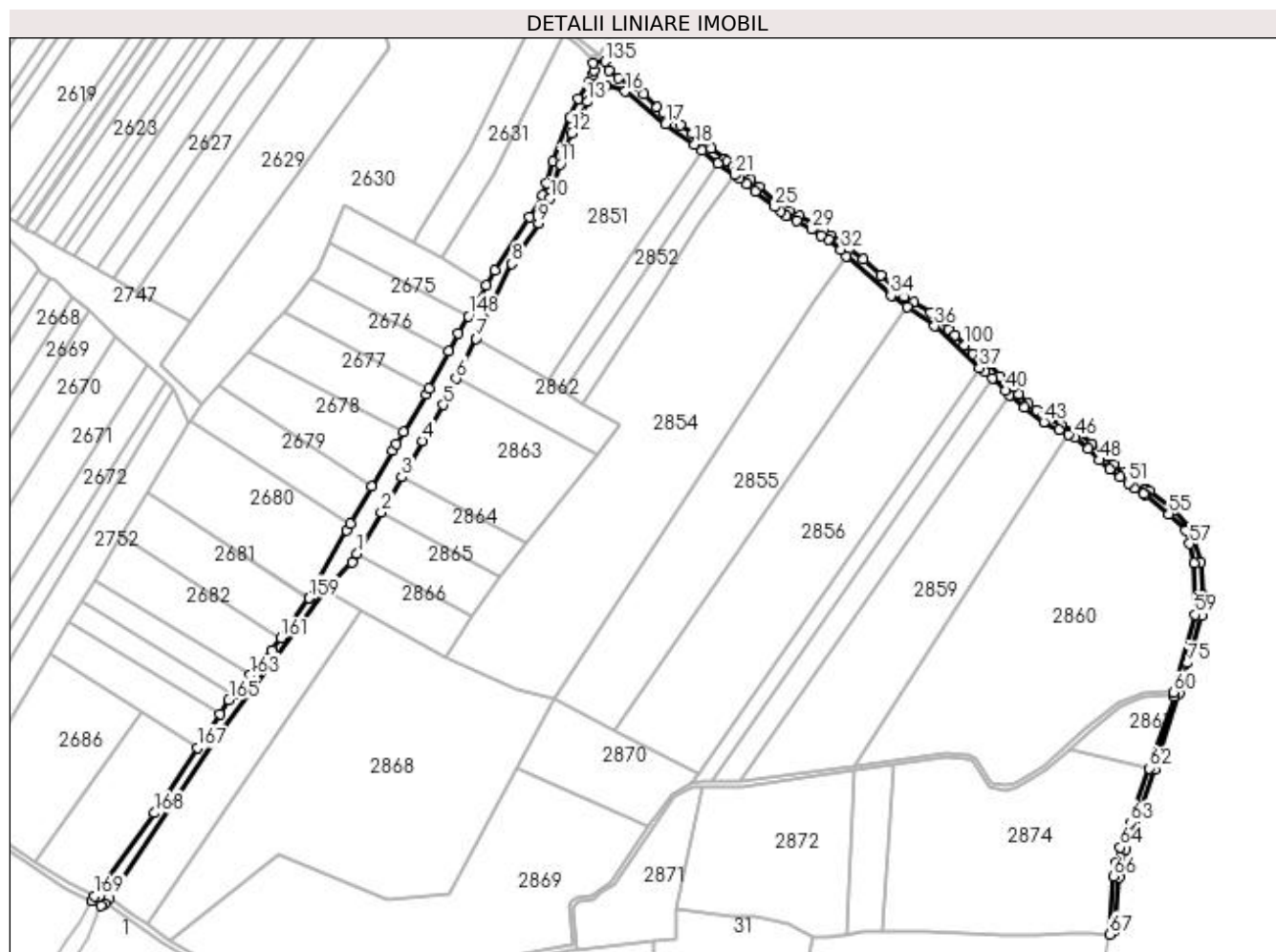
Inscrieri privind dezmembramintele dreptului de proprietate, drepturi reale de garanție și sarcini	Referințe
NU SUNT	

Anexa Nr. 1 La Partea I

Teren

Nr cadastral	Suprafața (mp)*	Observații / Referințe
	10.662	

* Suprafața este determinată în planul de proiecție Stereo 70.



Date referitoare la teren

Crt	Categorie folosință	Intravilan	Suprafața (mp)	Tarla	Parcelă	Nr. topo	Observații / Referințe
1	drum	NU	10.662	-	920	-	Rezerva la dispoziția Comisiei locale de fond funciar.

Lungime Segmente

1) Valorile lungimilor segmentelor sunt obținute din proiecție în plan.

Punct început	X / Y	Punct sfârșit	X / Y	Lungime segment	Punct început	X / Y	Punct sfârșit	X / Y	Lungime segment	Punct început	X / Y	Punct sfârșit	X / Y	Lungime segment
1	410.997,912 523.487,413	2	411.015,234 523.517,334	34.573	2	411.015,234 523.517,334	3	411.029,905 523.542,674	29.281	3	411.029,905 523.542,674	4	411.044,835 523.568,463	29.799
4	411.044,835 523.568,463	5	411.059,568 523.594,35	29.786	5	411.059,568 523.594,35	6	411.069,07 523.613,271	21.173	6	411.069,07 523.613,271	7	411.083,46 523.641,924	32.063
7	411.083,46 523.641,924	8	411.109,166 523.695,765	59.663	8	411.109,166 523.695,765	9	411.128,204 523.724,971	34.864	9	411.128,204 523.724,971	10	411.136,384 523.742,68	19.506
10	411.136,384 523.742,68	11	411.143,726 523.767,227	25.621	11	411.143,726 523.767,227	12	411.152,255 523.789,491	23.842	12	411.152,255 523.789,491	13	411.163,218 523.811,975	25.014
13	411.163,218 523.811,975	14	411.168,736 523.820,428	10.095	14	411.168,736 523.820,428	15	411.176,761 523.823,903	8.746	15	411.176,761 523.823,903	16	411.190,556 523.819,477	14.487

Punct început	X / Y	Punct sfârșit	X / Y	Lungime segment	Punct început	X / Y	Punct sfârșit	X / Y	Lungime segment	Punct început	X / Y	Punct sfârșit	X / Y	Lungime segment
16	411.190,556 523.819,477	17	411.219,642 523.796,094	37.32	17	411.219,642 523.796,094	18	411.240,439 523.781,149	25.61	18	411.240,439 523.781,149	19	411.245,766 523.777,008	6.747
19	411.245,766 523.777,008	20	411.257,295 523.767,683	14.829	20	411.257,295 523.767,683	21	411.269,22 523.759,485	14.471	21	411.269,22 523.759,485	22	411.272,797 523.757,091	4.304
22	411.272,797 523.757,091	23	411.277,771 523.753,218	6.304	23	411.277,771 523.753,218	24	411.283,844 523.747,794	8.143	24	411.283,844 523.747,794	25	411.297,892 523.736,451	18.056
25	411.297,892 523.736,451	26	411.302,448 523.733,188	5.604	26	411.302,448 523.733,188	27	411.305,987 523.730,331	4.548	27	411.305,987 523.730,331	28	411.313,448 523.726,368	8.448
28	411.313,448 523.726,368	29	411.324,259 523.720,404	12.347	29	411.324,259 523.720,404	30	411.331,356 523.716,147	8.276	30	411.331,356 523.716,147	31	411.336,294 523.712,869	5.927
31	411.336,294 523.712,869	32	411.345,261 523.706,037	11.273	32	411.345,261 523.706,037	33	411.349,376 523.701,125	6.408	33	411.349,376 523.701,125	34	411.381,441 523.672,899	42.719
34	411.381,441 523.672,899	35	411.392,864 523.664,901	13.945	35	411.392,864 523.664,901	36	411.412,889 523.650,905	24.431	36	411.412,889 523.650,905	37	411.444,938 523.620,878	43.918
37	411.444,938 523.620,878	38	411.449,014 523.617,904	5.045	38	411.449,014 523.617,904	39	411.454,286 523.613,507	6.866	39	411.454,286 523.613,507	40	411.463,734 523.604,698	12.917
40	411.463,734 523.604,698	41	411.466,816 523.601,454	4.475	41	411.466,816 523.601,454	42	411.477,164 523.592,657	13.582	42	411.477,164 523.592,657	43	411.491,189 523.582,126	17.539
43	411.491,189 523.582,126	44	411.502,102 523.576,501	12.278	44	411.502,102 523.576,501	45	411.509,126 523.573,157	7.779	45	411.509,126 523.573,157	46	411.513,767 523.570,948	5.141
46	411.513,767 523.570,948	47	411.523,05 523.563,197	12.093	47	411.523,05 523.563,197	48	411.531,253 523.554,754	11.771	48	411.531,253 523.554,754	49	411.538,692 523.548,418	9.772
49	411.538,692 523.548,418	50	411.546,074 523.542,442	9.498	50	411.546,074 523.542,442	51	411.551,786 523.538,191	7.12	51	411.551,786 523.538,191	52	411.556,424 523.534,658	5.83
52	411.556,424 523.534,658	53	411.562,879 523.530,79	7.525	53	411.562,879 523.530,79	54	411.564,448 523.529,617	1.959	54	411.564,448 523.529,617	55	411.581,105 523.516,107	21.448
55	411.581,105 523.516,107	56	411.593,066 523.504,156	16.908	56	411.593,066 523.504,156	57	411.595,992 523.494,697	9.901	57	411.595,992 523.494,697	58	411.599,294 523.480,97	14.118
58	411.599,294 523.480,97	59	411.599,908 523.443,811	37.164	59	411.599,908 523.443,811	60	411.584,63 523.388,107	57.761	60	411.584,63 523.388,107	61	411.584,846 523.384,924	3.19
61	411.584,846 523.384,924	62	411.566,842 523.333,515	54.47	62	411.566,842 523.333,515	63	411.553,124 523.294,348	41.5	63	411.553,124 523.294,348	64	411.546,118 523.276,756	18.936
64	411.546,118 523.276,756	65	411.543,088 523.265,937	11.235	65	411.543,088 523.265,937	66	411.541,068 523.255,84	10.297	66	411.541,068 523.255,84	67	411.538,325 523.214,216	41.714
67	411.538,325 523.214,216	68	411.542,86 523.217,668	5.699	68	411.542,86 523.217,668	69	411.545,042 523.255,314	37.709	69	411.545,042 523.255,314	70	411.546,98 523.265,004	9.882
70	411.546,98 523.265,004	71	411.549,913 523.275,472	10.872	71	411.549,913 523.275,472	72	411.556,872 523.292,946	18.809	72	411.556,872 523.292,946	73	411.570,653 523.332,295	41.692
73	411.570,653 523.332,295	74	411.588,478 523.387,003	57.539	74	411.588,478 523.387,003	75	411.594,388 523.409,081	22.855	75	411.594,388 523.409,081	76	411.604,404 523.442,775	35.152
76	411.604,404 523.442,775	77	411.605,206 523.457,573	14.82	77	411.605,206 523.457,573	78	411.604,201 523.481,689	24.137	78	411.604,201 523.481,689	79	411.596,595 523.506,285	25.745
79	411.596,595 523.506,285	80	411.583,786 523.519,083	18.107	80	411.583,786 523.519,083	81	411.566,906 523.532,774	21.734	81	411.566,906 523.532,774	82	411.565,11 523.534,116	2.242
82	411.565,11 523.534,116	83	411.558,671 523.537,975	7.507	83	411.558,671 523.537,975	84	411.554,192 523.541,387	5.631	84	411.554,192 523.541,387	85	411.548,527 523.545,602	7.061
85	411.548,527 523.545,602	86	411.541,248 523.551,496	9.366	86	411.541,248 523.551,496	87	411.533,99 523.557,677	9.533	87	411.533,99 523.557,677	88	411.525,774 523.566,134	11.791
88	411.525,774 523.566,134	89	411.515,943 523.574,342	12.807	89	411.515,943 523.574,342	90	411.503,879 523.580,085	13.361	90	411.503,879 523.580,085	91	411.493,275 523.585,551	11.93
91	411.493,275 523.585,551	92	411.485,755 523.590,898	9.227	92	411.485,755 523.590,898	93	411.480,035 523.595,447	7.308	93	411.480,035 523.595,447	94	411.473,186 523.601,968	9.457
94	411.473,186 523.601,968	95	411.467,997 523.607,756	7.773	95	411.467,997 523.607,756	96	411.459,76 523.614,992	10.964	96	411.459,76 523.614,992	97	411.451,392 523.623,336	11.817
97	411.451,392 523.623,336	98	411.445,338 523.627,573	7.389	98	411.445,338 523.627,573	99	411.440,323 523.631,281	6.237	99	411.440,323 523.631,281	100	411.434,448 523.637,182	8.327
100	411.434,448 523.637,182	101	411.427,286 523.644,62	10.326	101	411.427,286 523.644,62	102	411.422,498 523.648,804	6.359	102	411.422,498 523.648,804	103	411.415,513 523.655,686	9.806
103	411.415,513 523.655,686	104	411.409,802 523.660,411	7.412	104	411.409,802 523.660,411	105	411.397,767 523.668,273	14.375	105	411.397,767 523.668,273	106	411.390,98 523.671,918	7.704
106	411.390,98 523.671,918	107	411.374,323 523.687,521	22.823	107	411.374,323 523.687,521	108	411.361,704 523.698,776	16.909	108	411.361,704 523.698,776	109	411.351,627 523.706,215	12.525
109	411.351,627 523.706,215	110	411.338,615 523.716,13	16.359	110	411.338,615 523.716,13	111	411.333,492 523.719,53	6.149	111	411.333,492 523.719,53	112	411.326,255 523.723,871	8.439
112	411.326,255 523.723,871	113	411.315,352 523.729,886	12.452	113	411.315,352 523.729,886	114	411.308,202 523.733,684	8.096	114	411.308,202 523.733,684	115	411.304,871 523.736,373	4.281

Punct început	X / Y	Punct sfârșit	X / Y	Lungime segment	Punct început	X / Y	Punct sfârșit	X / Y	Lungime segment	Punct început	X / Y	Punct sfârșit	X / Y	Lungime segment
115	411.304,871 523.736,373	116	411.300,315 523.739,636	5.604	116	411.300,315 523.739,636	117	411.286,434 523.750,844	17.841	117	411.286,434 523.750,844	118	411.280,335 523.756,291	8.177
118	411.280,335 523.756,291	119	411.275,081 523.760,382	6.659	119	411.275,081 523.760,382	120	411.271,091 523.762,837	4.685	120	411.271,091 523.762,837	121	411.267,923 523.765,84	4.365
121	411.267,923 523.765,84	122	411.264,038 523.769,173	5.119	122	411.264,038 523.769,173	123	411.261,895 523.770,834	2.711	123	411.261,895 523.770,834	124	411.252,377 523.778,376	12.144
124	411.252,377 523.778,376	125	411.246,351 523.782,956	7.569	125	411.246,351 523.782,956	126	411.239,064 523.789,124	9.547	126	411.239,064 523.789,124	127	411.230,382 523.795,313	10.662
127	411.230,382 523.795,313	128	411.222,905 523.800,122	8.89	128	411.222,905 523.800,122	129	411.218,23 523.804,264	6.246	129	411.218,23 523.804,264	130	411.213,559 523.807,998	5.98
130	411.213,559 523.807,998	131	411.203,836 523.817,454	13.563	131	411.203,836 523.817,454	132	411.194,233 523.824,565	11.949	132	411.194,233 523.824,565	133	411.185,952 523.829,324	9.551
133	411.185,952 523.829,324	134	411.178,642 523.834,563	8.994	134	411.178,642 523.834,563	135	411.176,224 523.840,953	6.831	135	411.176,224 523.840,953	136	411.167,404 523.839,725	8.905
136	411.167,404 523.839,725	137	411.168,074 523.834,373	5.393	137	411.168,074 523.834,373	138	411.167,563 523.831,784	2.639	138	411.167,563 523.831,784	139	411.164,009 523.825,891	6.882
139	411.164,009 523.825,891	140	411.156,499 523.814,246	13.856	140	411.156,499 523.814,246	141	411.150,799 523.801,068	14.358	141	411.150,799 523.801,068	142	411.138,171 523.769,324	34.164
142	411.138,171 523.769,324	143	411.134,068 523.753,74	16.115	143	411.134,068 523.753,74	144	411.131,139 523.744,852	9.358	144	411.131,139 523.744,852	145	411.121,927 523.729,088	18.258
145	411.121,927 523.729,088	146	411.096,769 523.690,698	45.899	146	411.096,769 523.690,698	147	411.090,897 523.680,36	11.889	147	411.090,897 523.680,36	148	411.077,775 523.658,098	25.841
148	411.077,775 523.658,098	149	411.070,473 523.645,708	14.381	149	411.070,473 523.645,708	150	411.063,802 523.633,022	14.333	150	411.063,802 523.633,022	151	411.049,625 523.606,061	30.461
151	411.049,625 523.606,061	152	411.047,426 523.601,88	4.724	152	411.047,426 523.601,88	153	411.031,105 523.574,932	31.505	153	411.031,105 523.574,932	154	411.026,043 523.566,575	9.771
154	411.026,043 523.566,575	155	411.023,081 523.561,689	5.714	155	411.023,081 523.561,689	156	411.008,22 523.535,861	29.798	156	411.008,22 523.535,861	157	410.992,941 523.509,305	30.638
157	410.992,941 523.509,305	158	410.990,2 523.504,541	5.496	158	410.990,2 523.504,541	159	410.963,513 523.455,633	55.716	159	410.963,513 523.455,633	160	410.963,177 523.455,018	0.701
160	410.963,177 523.455,018	161	410.943,256 523.427,198	34.216	161	410.943,256 523.427,198	162	410.936,694 523.418,035	11.27	162	410.936,694 523.418,035	163	410.921,188 523.400,275	23.577
163	410.921,188 523.400,275	164	410.909,34 523.386,704	18.015	164	410.909,34 523.386,704	165	410.905,727 523.382,566	5.493	165	410.905,727 523.382,566	166	410.899,195 523.372,609	11.908
166	410.899,195 523.372,609	167	410.883,079 523.348,045	29.379	167	410.883,079 523.348,045	168	410.852,452 523.301,364	55.831	168	410.852,452 523.301,364	169	410.809,144 523.241,546	73.85
169	410.809,144 523.241,546	170	410.807,188 523.238,051	4.006	170	410.807,188 523.238,051	171	410.814,075 523.234,601	7.703	171	410.814,075 523.234,601	172	410.816,64 523.236,002	2.923
172	410.816,64 523.236,002	173	410.819,842 523.240,228	5.303	173	410.819,842 523.240,228	174	410.896,212 523.353,441	136.563	174	410.896,212 523.353,441	175	410.975,239 523.461,221	133.648
175	410.975,239 523.461,221	176	410.994,291 523.481,16	27.577	176	410.994,291 523.481,16	1	410.997,912 523.487,413	7.226					

** Lungimile segmentelor sunt determinate în planul de proiecție Stereo 70 și sunt rotunjite la 1 milimetru.

*** Distanța dintre puncte este formată din segmente cumulate ce sunt mai mici decât valoarea 1 milimetru.

**DATE DESPRE IMOBILUL NR. 2851**

Oficiul de Cadastru și Publicitate Imobiliară ALBA
Biroul de Cadastru și Publicitate Imobiliară Blaj

A. Partea I. Descrierea imobilului

TEREN Extravilan

Adresa: Jud. Alba

Nr. Crt	Nr cadastral Nr. topografic	Suprafața* (mp)	Observații / Referințe
A1		14.824	Sector cadastral:40 Teren neimprijmit;

B. Partea II. Proprietari și acte

Inscrieri privitoare la dreptul de proprietate și alte drepturi reale	Referințe
1 / 24/04/2023	
Act Normativ nr. 7, din 13/03/1996 emis de PARLAMENTUL ROMANIEI;	
B1	Inscrierea provizorie, drept de PROPRIETATE, dobandit prin Lege, cota actuala 1/1
	1) UAT BUCERDEA GRANOASA , CIF:18866256, PROPRIETAR NEIDENTIFICAT

C. Partea III. SARCINI .

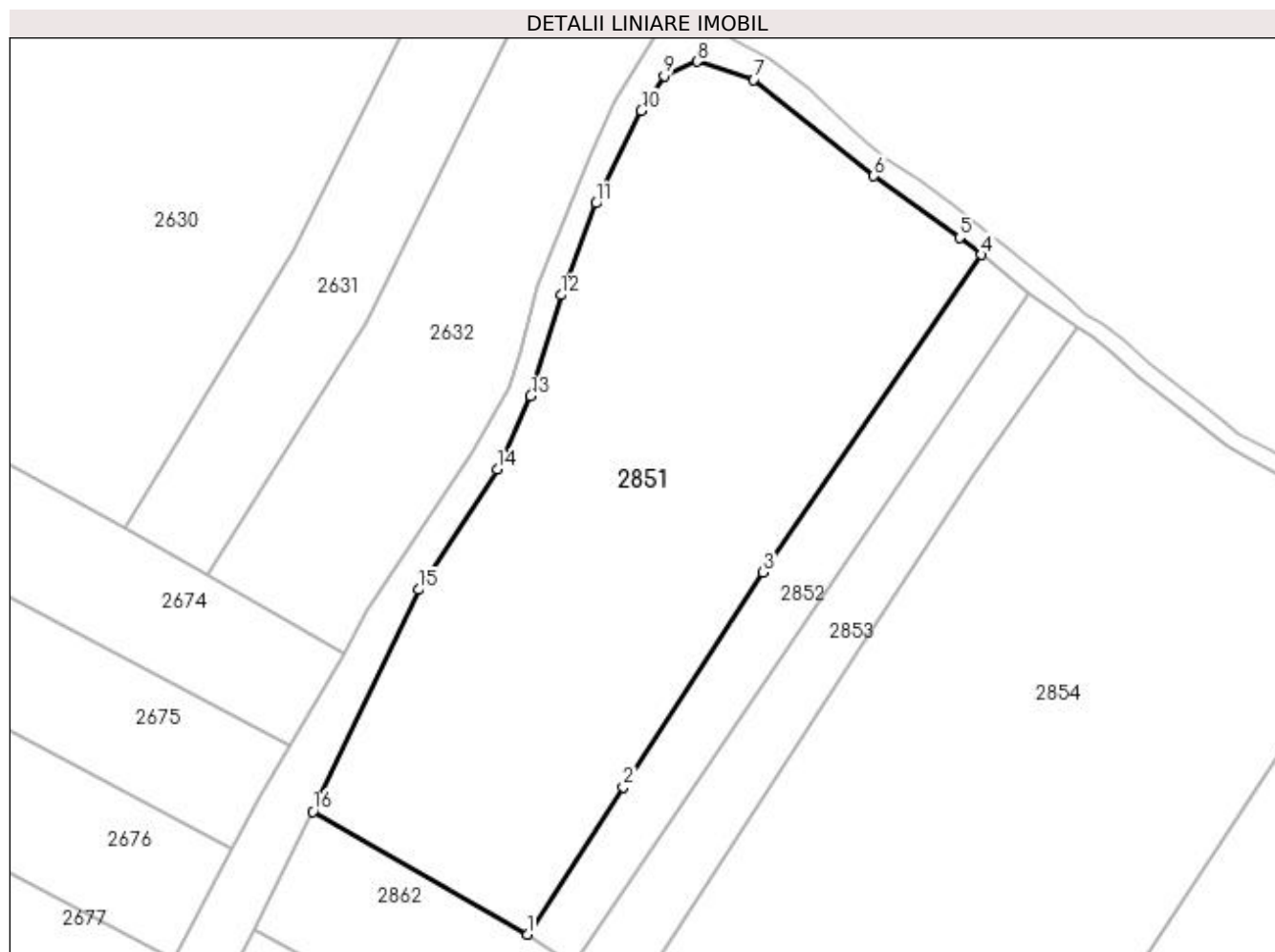
Inscrieri privind dezmembramintele dreptului de proprietate, drepturi reale de garanție și sarcini	Referințe
NU SUNT	

Anexa Nr. 1 La Partea I

Teren

Nr cadastral	Suprafața (mp)*	Observații / Referințe
	14.824	

* Suprafața este determinată în planul de proiecție Stereo 70.



Date referitoare la teren

Crt	Categorie folosință	Intra vilan	Suprafața (mp)	Tarla	Parcelă	Nr. topo	Observații / Referințe
1	arabil	NU	14.824	-	1805	-	Rezerva la dispoziția Comisiei locale de fond funciar.

Lungime Segmente

1) Valorile lungimilor segmentelor sunt obținute din proiecție în plan.

Punct început	X / Y	Punct sfârșit	X / Y	Lungime segment (** (m)
1	411.135,568 523.612,103	2	411.158,829 523.647,857	42.655
2	411.158,829 523.647,857	3	411.192,75 523.699,997	62.203
3	411.192,75 523.699,997	4	411.245,766 523.777,008	93.495
4	411.245,766 523.777,008	5	411.240,439 523.781,149	6.747
5	411.240,439 523.781,149	6	411.219,642 523.796,094	25.61

Punct început	X / Y	Punct sfârșit	X / Y	Lungime segment (** (m)
6	411.219,642 523.796,094	7	411.190,556 523.819,477	37.32
7	411.190,556 523.819,477	8	411.176,761 523.823,903	14.487
8	411.176,761 523.823,903	9	411.168,736 523.820,428	8.746
9	411.168,736 523.820,428	10	411.163,218 523.811,975	10.095
10	411.163,218 523.811,975	11	411.152,255 523.789,491	25.014
11	411.152,255 523.789,491	12	411.143,726 523.767,227	23.842
12	411.143,726 523.767,227	13	411.136,384 523.742,68	25.621
13	411.136,384 523.742,68	14	411.128,204 523.724,971	19.506
14	411.128,204 523.724,971	15	411.109,166 523.695,765	34.864
15	411.109,166 523.695,765	16	411.083,46 523.641,924	59.663
16	411.083,46 523.641,924	1	411.135,568 523.612,103	60.037

** Lungimile segmentelor sunt determinate în planul de proiecție Stereo 70 și sunt rotunjite la 1 milimetru.

*** Distanța dintre puncte este formată din segmente cumulate ce sunt mai mici decât valoarea 1 milimetru.

**DATE DESPRE IMOBILUL NR. 2852**

Oficiul de Cadastru și Publicitate Imobiliară ALBA
Biroul de Cadastru și Publicitate Imobiliară Blaj

A. Partea I. Descrierea imobilului

TEREN Extravilan

Adresa: Jud. Alba

Nr. Crt	Nr cadastral Nr. topografic	Suprafața* (mp)	Observații / Referințe
A1		2.900	Sector cadastral:40 Teren neimprijmit;

B. Partea II. Proprietari și acte

Inscrieri privitoare la dreptul de proprietate și alte drepturi reale	Referințe
1 / 24/04/2023	
Act Administrativ nr. 6440/773, din 31/05/1995 emis de CJPSDPAT ALBA;	
B1	A1
Intabulare, drept de PROPRIETATE, dobandit prin Reconstituire, cota actuala 1/1 1) SZILAGY S KLARA	

C. Partea III. SARCINI .

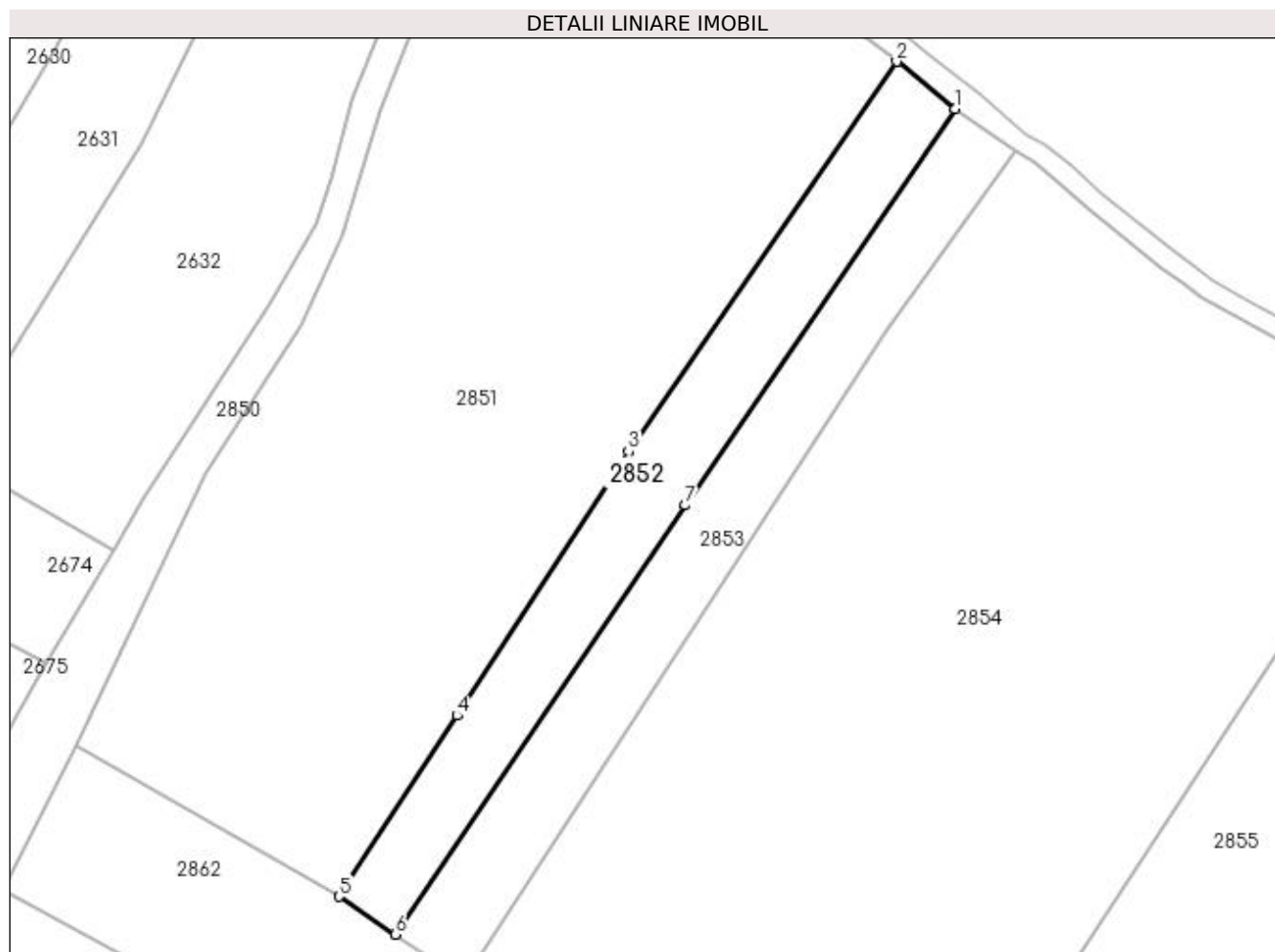
Inscrieri privind dezmembramintele dreptului de proprietate, drepturi reale de garanție și sarcini	Referințe
NU SUNT	

Anexa Nr. 1 La Partea I

Teren

Nr cadastral	Suprafața (mp)*	Observații / Referințe
	2.900	

* Suprafața este determinată în planul de proiecție Stereo 70.



Date referitoare la teren

Crt	Categorie folosință	Intravilan	Suprafața (mp)	Tarla	Parcelă	Nr. topo	Observații / Referințe
1	arabil	NU	2.900	-	1803/1/2	-	

Lungime Segmente

1) Valorile lungimilor segmentelor sunt obținute din proiecție în plan.

Punct început	X / Y	Punct sfârșit	X / Y	Lungime segment (** (m)
1	411.257,295 523.767,683	2	411.245,766 523.777,008	14.829
2	411.245,766 523.777,008	3	411.192,75 523.699,997	93.495
3	411.192,75 523.699,997	4	411.158,829 523.647,857	62.203
4	411.158,829 523.647,857	5	411.135,568 523.612,103	42.655
5	411.135,568 523.612,103	6	411.146,688 523.604,618	13.404

Punct început	X / Y	Punct sfârșit	X / Y	Lungime segment (** (m)
6	411.146,688 523.604,618	7	411.204,026 523.689,385	102.338
7	411.204,026 523.689,385	1	411.257,295 523.767,683	94.7

** Lungimile segmentelor sunt determinate în planul de proiecție Stereo 70 și sunt rotunjite la 1 milimetru.

*** Distanța dintre puncte este formată din segmente cumulate ce sunt mai mici decât valoarea 1 milimetru.

**DATE DESPRE IMOBILUL NR. 2853**

Oficiul de Cadastru și Publicitate Imobiliară ALBA
Biroul de Cadastru și Publicitate Imobiliară Blaj

A. Partea I. Descrierea imobilului

TEREN Extravilan

Adresa: Jud. Alba

Nr. Crt	Nr cadastral Nr. topografic	Suprafața* (mp)	Observații / Referințe
A1		2.900	Sector cadastral:40 Teren neimpregmuit;

B. Partea II. Proprietari și acte

Inscrieri privitoare la dreptul de proprietate și alte drepturi reale	Referințe
1 / 24/04/2023	
Act Administrativ nr. 6440/774, din 30/05/1995 emis de CJPSDPAT ALBA;	
B1	A1
Intabulare, drept de PROPRIETATE, dobandit prin Reconstituire, cota actuala 1/1 1) MEZEI S ILEANA	

C. Partea III. SARCINI .

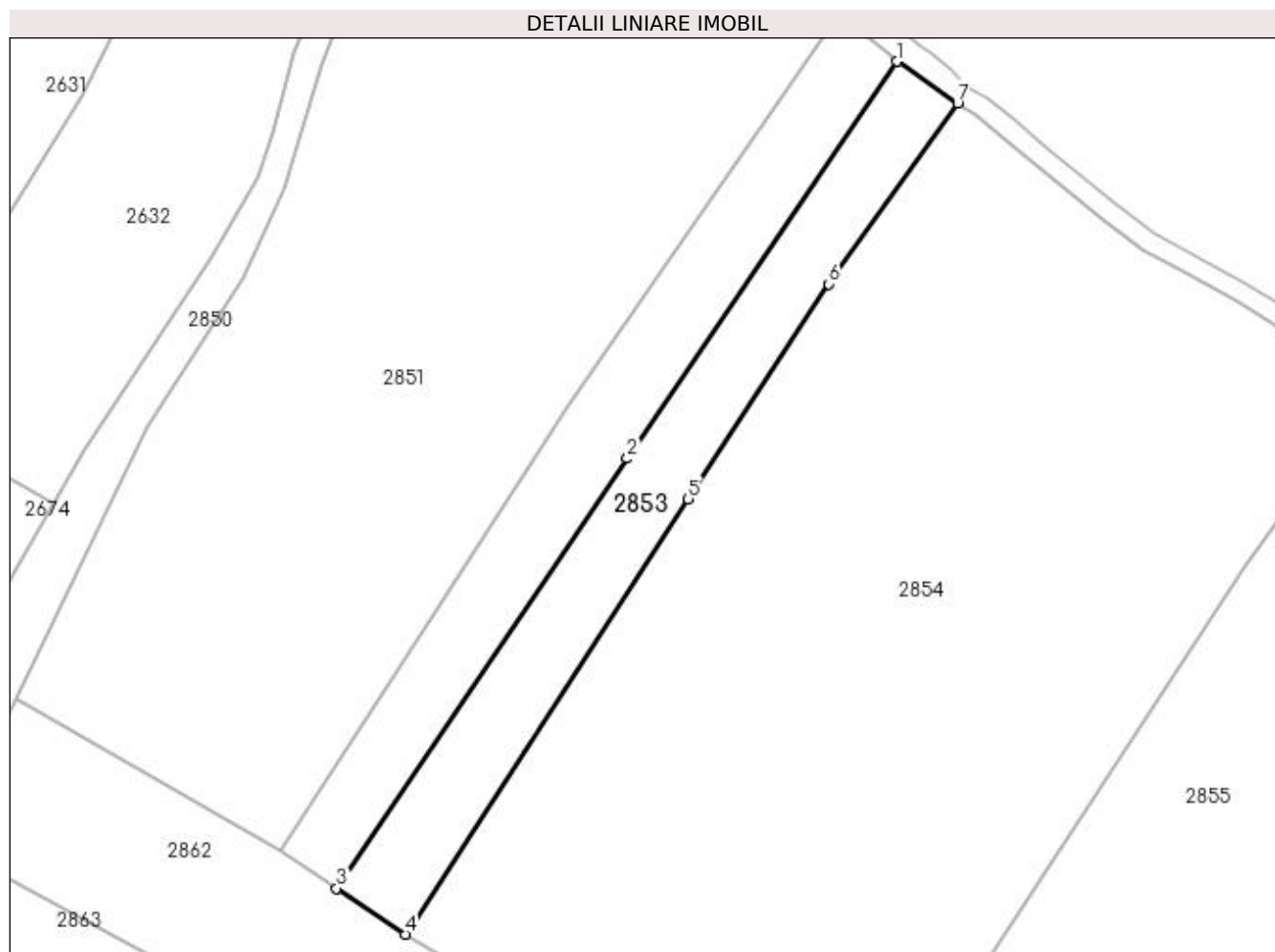
Inscrieri privind dezmembramintele dreptului de proprietate, drepturi reale de garanție și sarcini	Referințe
NU SUNT	

Anexa Nr. 1 La Partea I

Teren

Nr cadastral	Suprafața (mp)*	Observații / Referințe
	2.900	

* Suprafața este determinată în planul de proiecție Stereo 70.



Date referitoare la teren

Crt	Categorie folosință	Intra vilan	Suprafața (mp)	Tarla	Parcelă	Nr. topo	Observații / Referințe
1	arabil	NU	2.900	-	1803/1/3	-	

Lungime Segmente

1) Valorile lungimilor segmentelor sunt obținute din proiecție în plan.

Punct început	X / Y	Punct sfârșit	X / Y	Lungime segment (** (m)
1	411.257,295 523.767,683	2	411.204,026 523.689,385	94.7
2	411.204,026 523.689,385	3	411.146,688 523.604,618	102.338
3	411.146,688 523.604,618	4	411.160,238 523.595,536	16.312
4	411.160,238 523.595,536	5	411.216,076 523.681,414	102.435
5	411.216,076 523.681,414	6	411.243,843 523.723,779	50.654

Punct început	X / Y	Punct sfârșit	X / Y	Lungime segment (** (m)
6	411.243,843 523.723,779	7	411.269,22 523.759,485	43.806
7	411.269,22 523.759,485	1	411.257,295 523.767,683	14.471

** Lungimile segmentelor sunt determinate în planul de proiecție Stereo 70 și sunt rotunjite la 1 milimetru.

*** Distanța dintre puncte este formată din segmente cumulate ce sunt mai mici decât valoarea 1 milimetru.

**DATE DESPRE IMOBILUL NR. 2854**

Oficiul de Cadastru și Publicitate Imobiliară ALBA
Biroul de Cadastru și Publicitate Imobiliară Blaj

A. Partea I. Descrierea imobilului

TEREN Extravilan

Adresa: Jud. Alba

Nr. Crt	Nr cadastral Nr. topografic	Suprafața* (mp)	Observații / Referințe
A1	71217	34.500	Sector cadastral:40 Teren neimprejmuit;

B. Partea II. Proprietari și acte

Inscrieri privitoare la dreptul de proprietate și alte drepturi reale		Referințe
11713 / 03/12/2018		
Act Notarial nr. 2646, din 29/11/2018 emis de DAISA Diana;		
B1	Intabulare, drept de PROPRIETATE, dobandit prin Conventie, cota actuala 1/1 1) BALAU DOREL CRISTIAN, si sotia 2) BALAU LAVINIA- IONELA, bun comun	A1

C. Partea III. SARCINI .

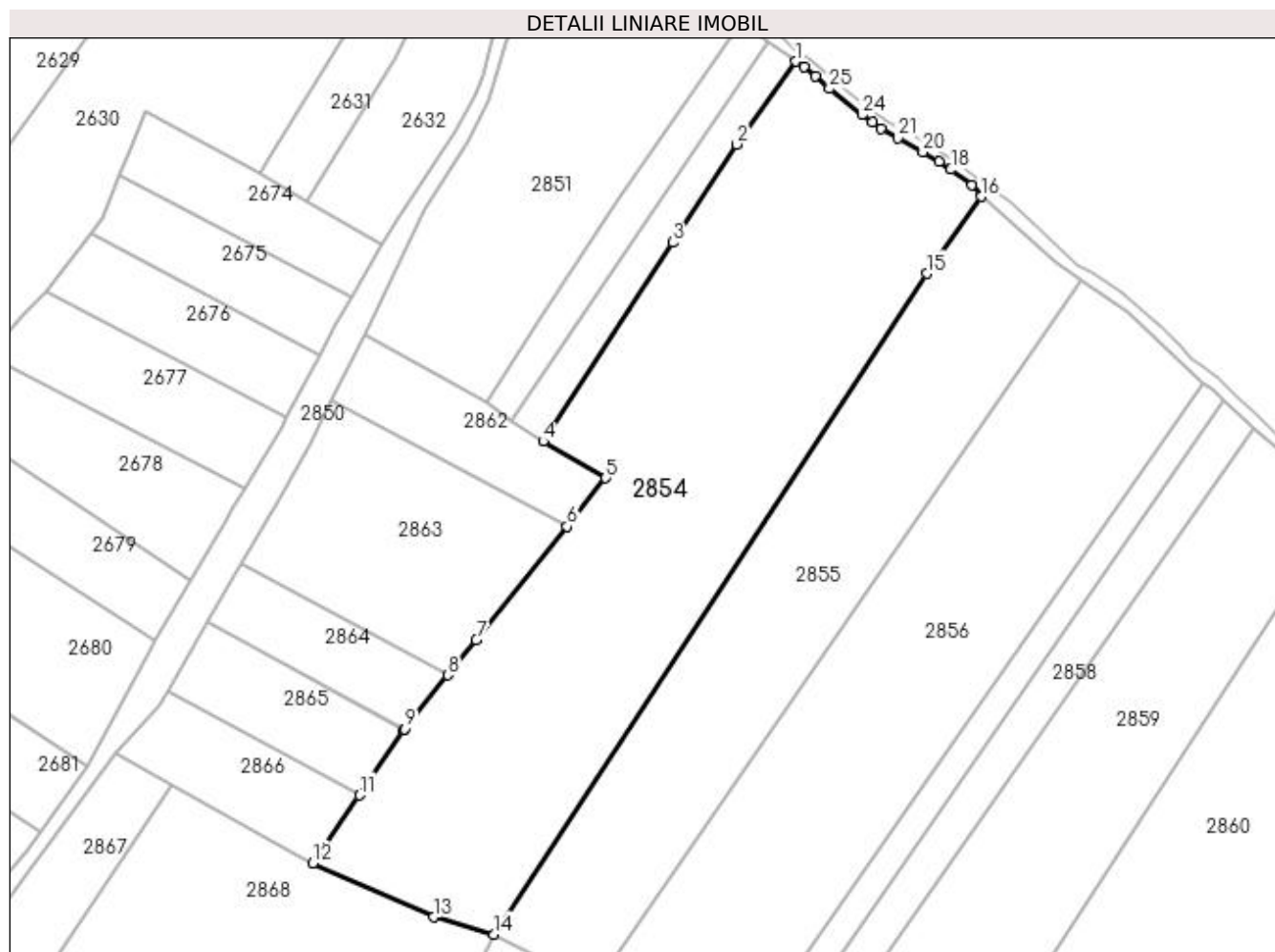
Inscrieri privind dezmembramintele dreptului de proprietate, drepturi reale de garanție și sarcini	Referințe
NU SUNT	

Anexa Nr. 1 La Partea I

Teren

Nr cadastral	Suprafața (mp)*	Observații / Referințe
71217	34.500	

* Suprafața este determinată în planul de proiecție Stereo 70.



Date referitoare la teren

Crt	Categorie folosință	Intra vilan	Suprafața (mp)	Tarla	Parcelă	Nr. topo	Observații / Referințe
1	arabil	NU	34.500	-	1803/1/6	-	

Lungime Segmente

1) Valorile lungimilor segmentelor sunt obținute din proiecție în plan.

Punct început	X / Y	Punct sfârșit	X / Y	Lungime segment (** (m)
1	411.269,22 523.759,485	2	411.243,843 523.723,779	43.806
3	411.216,076 523.681,414	4	411.160,238 523.595,536	102.435
5	411.187,315 523.579,749	6	411.170,494 523.558,751	26.904
7	411.131,333 523.509,864	8	411.119,162 523.494,696	19.448
9	411.100,534 523.471,482	10	411.100,058 523.470,888	0.761

Punct început	X / Y	Punct sfârșit	X / Y	Lungime segment (** (m)
2	411.243,843 523.723,779	3	411.216,076 523.681,414	50.654
4	411.160,238 523.595,536	5	411.187,315 523.579,749	31.343
6	411.170,494 523.558,751	7	411.131,333 523.509,864	62.638
8	411.119,162 523.494,696	9	411.100,534 523.471,482	29.764
10	411.100,058 523.470,888	11	411.080,894 523.442,808	33.997

Punct început	X / Y	Punct sfârșit	X / Y	Lungime segment (** (m)
11	411.080,894 523.442,808	12	411.060,907 523.413,522	35.456
13	411.112,977 523.390,196	14	411.139,082 523.382,768	27.141
15	411.325,8 523.667,928	16	411.349,376 523.701,125	40.716
17	411.345,261 523.706,037	18	411.336,294 523.712,869	11.273
19	411.331,356 523.716,147	20	411.324,259 523.720,404	8.276
21	411.313,448 523.726,368	22	411.305,987 523.730,331	8.448
23	411.302,448 523.733,188	24	411.297,892 523.736,451	5.604
25	411.283,844 523.747,794	26	411.277,771 523.753,218	8.143
27	411.272,797 523.757,091	1	411.269,22 523.759,485	4.304

Punct început	X / Y	Punct sfârșit	X / Y	Lungime segment (** (m)
12	411.060,907 523.413,522	13	411.112,977 523.390,196	57.056
14	411.139,082 523.382,768	15	411.325,8 523.667,928	340.852
16	411.349,376 523.701,125	17	411.345,261 523.706,037	6.408
18	411.336,294 523.712,869	19	411.331,356 523.716,147	5.927
20	411.324,259 523.720,404	21	411.313,448 523.726,368	12.347
22	411.305,987 523.730,331	23	411.302,448 523.733,188	4.548
24	411.297,892 523.736,451	25	411.283,844 523.747,794	18.056
26	411.277,771 523.753,218	27	411.272,797 523.757,091	6.304

** Lungimile segmentelor sunt determinate în planul de proiecție Stereo 70 și sunt rotunjite la 1 milimetru.

*** Distanța dintre puncte este formată din segmente cumulate ce sunt mai mici decât valoarea 1 milimetru.

**DATE DESPRE IMOBILUL NR. 2855**

Oficiul de Cadastru și Publicitate Imobiliară ALBA
Biroul de Cadastru și Publicitate Imobiliară Blaj

A. Partea I. Descrierea imobilului

TEREN Extravilan

Adresa: Jud. Alba

Nr. Crt	Nr cadastral Nr. topografic	Suprafața* (mp)	Observații / Referințe
A1	71630	20.000	Sector cadastral:40 Teren neimprejmuit;

B. Partea II. Proprietari și acte

Inscrieri privitoare la dreptul de proprietate și alte drepturi reale		Referințe
3131 / 14/03/2023		
Act Notarial nr. 538, din 13/03/2023 emis de DAISA Diana;		
B1	Intabulare, drept de PROPRIETATE, dobandit prin Conventie, cota actuala 1/1 1) BALAU DOREL-CRISTIAN , si sotia 2) BALAU LAVINIA- IONELA , bun comun	A1

C. Partea III. SARCINI .

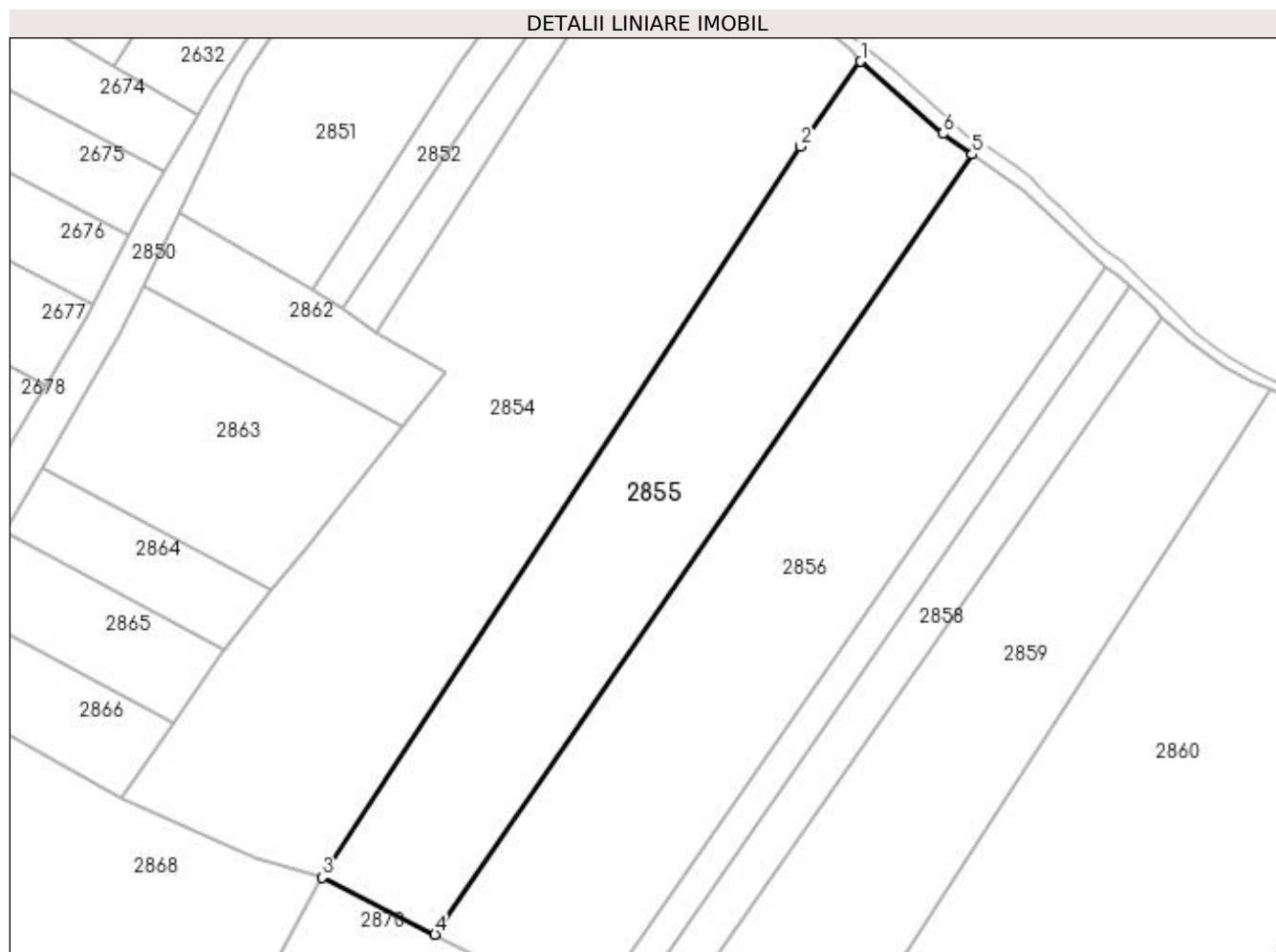
Inscrieri privind dezmembramintele dreptului de proprietate, drepturi reale de garanție și sarcini	Referințe
NU SUNT	

Anexa Nr. 1 La Partea I

Teren

Nr cadastral	Suprafața (mp)*	Observații / Referințe
71630	20.000	

* Suprafața este determinată în planul de proiecție Stereo 70.



Date referitoare la teren

Crt	Categorie folosință	Intravilan	Suprafața (mp)	Tarla	Parcelă	Nr. topo	Observații / Referințe
1	arabil	NU	20.000	-	1803/1/5/1/1, 1803/1/5/2	-	

Lungime Segmente

1) Valorile lungimilor segmentelor sunt obținute din proiecție în plan.

Punct început	X / Y	Punct sfârșit	X / Y	Lungime segment (** (m)
1	411.349,376 523.701,125	2	411.325,8 523.667,928	40.716
2	411.325,8 523.667,928	3	411.139,082 523.382,768	340.852
3	411.139,082 523.382,768	4	411.183,136 523.360,504	49.361
4	411.183,136 523.360,504	5	411.392,864 523.664,901	369.653
5	411.392,864 523.664,901	6	411.381,441 523.672,899	13.945

Punct început	X / Y	Punct sfârșit	X / Y	Lungime segment (** (m)
6	411.381,441 523.672,899	1	411.349,376 523.701,125	42.719

** Lungimile segmentelor sunt determinate în planul de proiecție Stereo 70 și sunt rotunjite la 1 milimetru.

*** Distanța dintre puncte este formată din segmente cumulate ce sunt mai mici decât valoarea 1 milimetru.

**DATE DESPRE IMOBILUL NR. 2856**

Oficiul de Cadastru și Publicitate Imobiliară ALBA
Biroul de Cadastru și Publicitate Imobiliară Blaj

A. Partea I. Descrierea imobilului

TEREN Extravilan

Adresa: Jud. Alba

Nr. Crt	Nr cadastral Nr. topografic	Suprafața* (mp)	Observații / Referințe
A1		24.400	Sector cadastral:40 Teren neimpregmuit;

B. Partea II. Proprietari și acte

Inscrieri privitoare la dreptul de proprietate și alte drepturi reale	Referințe
1 / 24/04/2023	
Act Administrativ nr. 7132/1112, din 19/06/1996 emis de CJPSDPAT ALBA;	
B1	A1
Intabulare, drept de PROPRIETATE, dobândit prin Reconstituire, cota actuala 1/1	
1) BREAZU E MARIA	
2) TRIF E CORNEL	

C. Partea III. SARCINI .

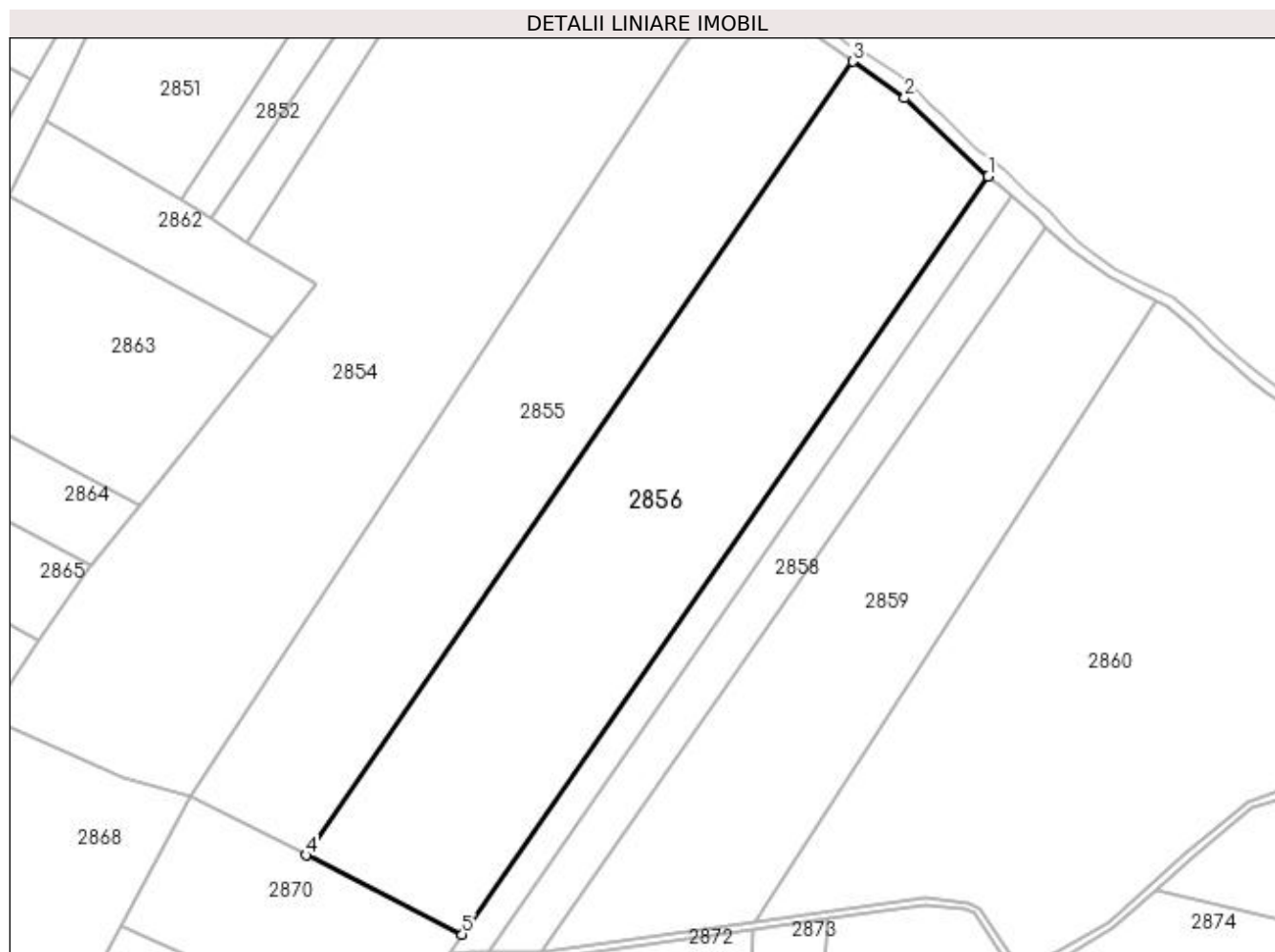
Inscrieri privind dezmembramintele dreptului de proprietate, drepturi reale de garanție și sarcini	Referințe
NU SUNT	

Anexa Nr. 1 La Partea I

Teren

Nr cadastral	Suprafața (mp)*	Observații / Referințe
	24.400	

* Suprafața este determinată în planul de proiecție Stereo 70.



Date referitoare la teren

Crt	Categorie folosință	Intravilan	Suprafața (mp)	Tarla	Parcelă	Nr. topo	Observații / Referințe
1	arabil	NU	24.400	-	1803/1/5/1	-	IMOBILUL CU NR. PARC. 1803/1/5 SE PARCELEAZA SI DIFERENTA DE SUPRAFATA SE REGASESTE LA ID 2855

Lungime Segmente

1) Valorile lungimilor segmentelor sunt obținute din proiecție în plan.

Punct început	X / Y	Punct sfârșit	X / Y	Lungime segment (** (m)
1	411.444,938 523.620,878	2	411.412,889 523.650,905	43.918
2	411.412,889 523.650,905	3	411.392,864 523.664,901	24.431
3	411.392,864 523.664,901	4	411.183,136 523.360,504	369.653
4	411.183,136 523.360,504	5	411.243,143 523.330,179	67.234

Punct început	X / Y	Punct sfârșit	X / Y	Lungime segment (** (m)
5	411.243,143 523.330,179	1	411.444,938 523.620,878	353.874

** Lungimile segmentelor sunt determinate în planul de proiecție Stereo 70 și sunt rotunjite la 1 milimetru.

*** Distanța dintre puncte este formată din segmente cumulate ce sunt mai mici decât valoarea 1 milimetru.

**DATE DESPRE IMOBILUL NR. 2857**

Oficiul de Cadastru și Publicitate Imobiliară ALBA
Biroul de Cadastru și Publicitate Imobiliară Blaj

A. Partea I. Descrierea imobilului

TEREN Extravilan

Adresa: Jud. Alba

Nr. Crt	Nr cadastral Nr. topografic	Suprafața* (mp)	Observații / Referințe
A1	71224	4.300	Sector cadastral:40 Teren neimprejmuit;

B. Partea II. Proprietari și acte

Inscrieri privitoare la dreptul de proprietate și alte drepturi reale	Referințe
9791 / 20/08/2020	
Act Notarial nr. 1405, din 19/08/2020 emis de DAISA Diana;	
B1	A1
Intabulare, drept de PROPRIETATE, dobandit prin Conventie, cota actuala 1/1	
1) ALDEA IOAN, si sotia	
2) ALDEA RODICA, bun comun	

C. Partea III. SARCINI .

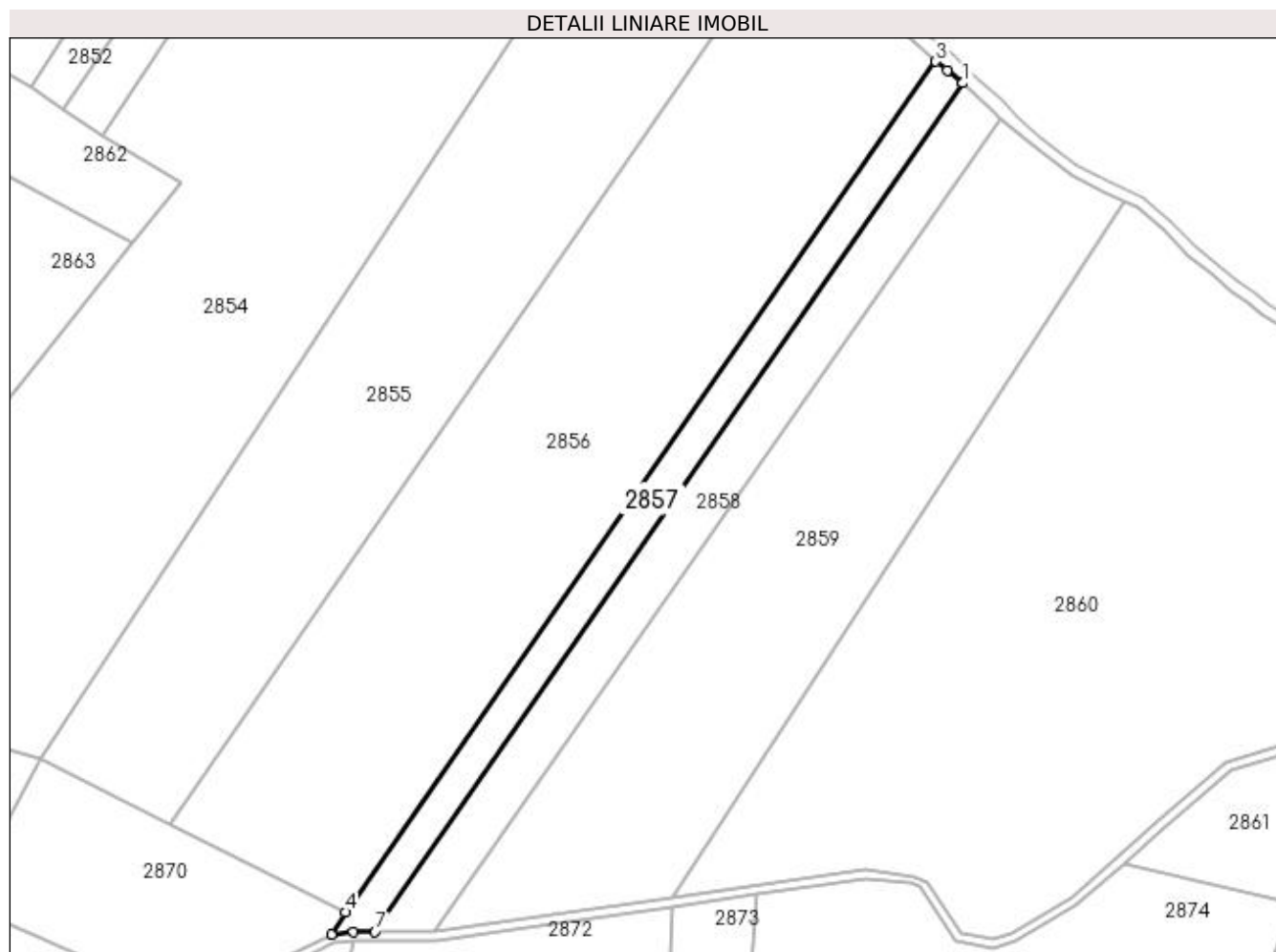
Inscrieri privind dezmembramintele dreptului de proprietate, drepturi reale de garanție și sarcini	Referințe
NU SUNT	

Anexa Nr. 1 La Partea I

Teren

Nr cadastral	Suprafața (mp)*	Observații / Referințe
71224	4.300	

* Suprafața este determinată în planul de proiecție Stereo 70.



Date referitoare la teren

Crt	Categorie folosință	Intra vilan	Suprafața (mp)	Tarla	Parcelă	Nr. topo	Observații / Referințe
1	arabil	NU	4.300	-	1803/9/1	-	

Lungime Segmente

1) Valorile lungimilor segmentelor sunt obținute din proiecție în plan.

Punct început	X / Y	Punct sfârșit	X / Y	Lungime segment (** (m)
1	411.454,286 523.613,507	2	411.449,014 523.617,904	6.866
2	411.449,014 523.617,904	3	411.444,938 523.620,878	5.045
3	411.444,938 523.620,878	4	411.243,143 523.330,179	353.874
4	411.243,143 523.330,179	5	411.238,31 523.322,625	8.968
5	411.238,31 523.322,625	6	411.245,967 523.323,513	7.708

Punct început	X / Y	Punct sfârșit	X / Y	Lungime segment (** (m)
6	411.245,967 523.323,513	7	411.253,34 523.323,54	7.373
7	411.253,34 523.323,54	1	411.454,286 523.613,507	352.789

** Lungimile segmentelor sunt determinate în planul de proiecție Stereo 70 și sunt rotunjite la 1 milimetru.

*** Distanța dintre puncte este formată din segmente cumulate ce sunt mai mici decât valoarea 1 milimetru.

**DATE DESPRE IMOBILUL NR. 2858**

Oficiul de Cadastru și Publicitate Imobiliară ALBA
Biroul de Cadastru și Publicitate Imobiliară Blaj

A. Partea I. Descrierea imobilului

TEREN Extravilan

Adresa: Jud. Alba

Nr. Crt	Nr cadastral Nr. topografic	Suprafața* (mp)	Observații / Referințe
A1		5.800	Sector cadastral:40 Teren neimprijmuit;

B. Partea II. Proprietari și acte

Inscrieri privitoare la dreptul de proprietate și alte drepturi reale	Referințe
1 / 24/04/2023	
Act Administrativ nr. 6487/846, din 30/08/1995 emis de CJPSDPAT ALBA;	
B1	A1
Intabulare, drept de PROPRIETATE, dobandit prin Reconstituire, cota actuala 1/1 1) TRIF O MARIA	

C. Partea III. SARCINI .

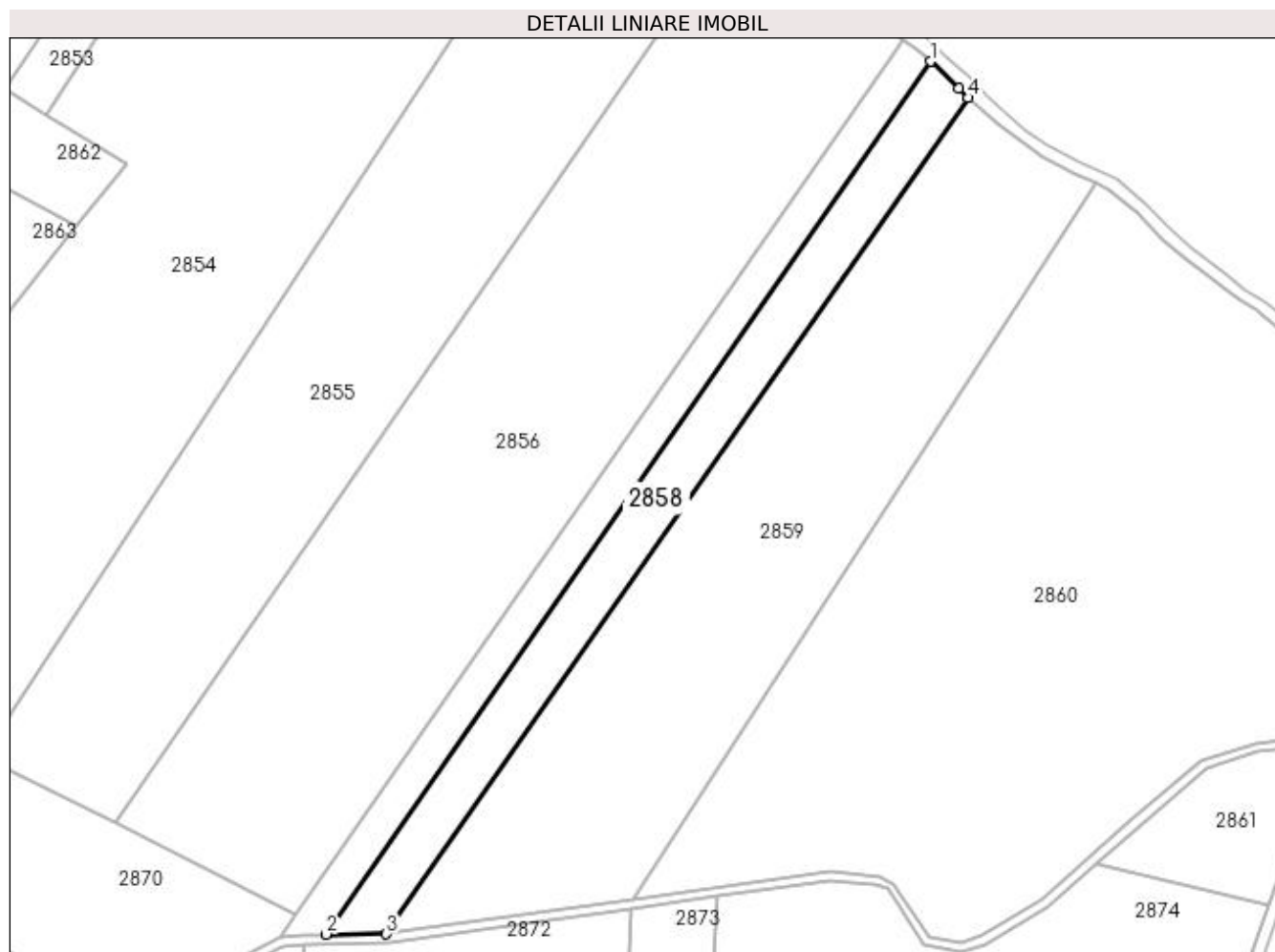
Inscrieri privind dezmembramintele dreptului de proprietate, drepturi reale de garanție și sarcini	Referințe
NU SUNT	

Anexa Nr. 1 La Partea I

Teren

Nr cadastral	Suprafața (mp)*	Observații / Referințe
	5.800	

* Suprafața este determinată în planul de proiecție Stereo 70.



Date referitoare la teren

Crt	Categorie folosință	Intra vilan	Suprafața (mp)	Tarla	Parcelă	Nr. topo	Observații / Referințe
1	arabil	NU	5.800	-	1803/1/6	-	

Lungime Segmente

1) Valorile lungimilor segmentelor sunt obținute din proiecție în plan.

Punct început	X / Y	Punct sfârșit	X / Y	Lungime segment (** (m)
1	411.454,286 523.613,507	2	411.253,34 523.323,54	352.789
2	411.253,34 523.323,54	3	411.273,338 523.323,615	19.999
3	411.273,338 523.323,615	4	411.466,816 523.601,454	338.568
4	411.466,816 523.601,454	5	411.463,734 523.604,698	4.475
5	411.463,734 523.604,698	1	411.454,286 523.613,507	12.917

**** Lungimile segmentelor sunt determinate în planul de proiecție Stereo 70 și sunt rotunjite la 1 milimetru.**

***** Distanța dintre puncte este formată din segmente cumulate ce sunt mai mici decât valoarea 1 milimetru.**

**DATE DESPRE IMOBILUL NR. 2859**

Oficiul de Cadastru și Publicitate Imobiliară ALBA
Biroul de Cadastru și Publicitate Imobiliară Blaj

A. Partea I. Descrierea imobilului

TEREN Extravilan

Adresa: Jud. Alba

Nr. Crt	Nr cadastral Nr. topografic	Suprafața* (mp)	Observații / Referințe
A1		17.400	Sector cadastral:40 Teren neimprijmit;

B. Partea II. Proprietari și acte

Inscrieri privitoare la dreptul de proprietate și alte drepturi reale	Referințe
1 / 24/04/2023	
Act Administrativ nr. 6487/844, din 30/08/1995 emis de CJPSDPAT ALBA;	
B1	A1
Intabulare, drept de PROPRIETATE, dobandit prin Reconstituire, cota actuala 1/1	
1) PACURARU N CORNELIA	
2) TRIF N CAROLINA	

C. Partea III. SARCINI .

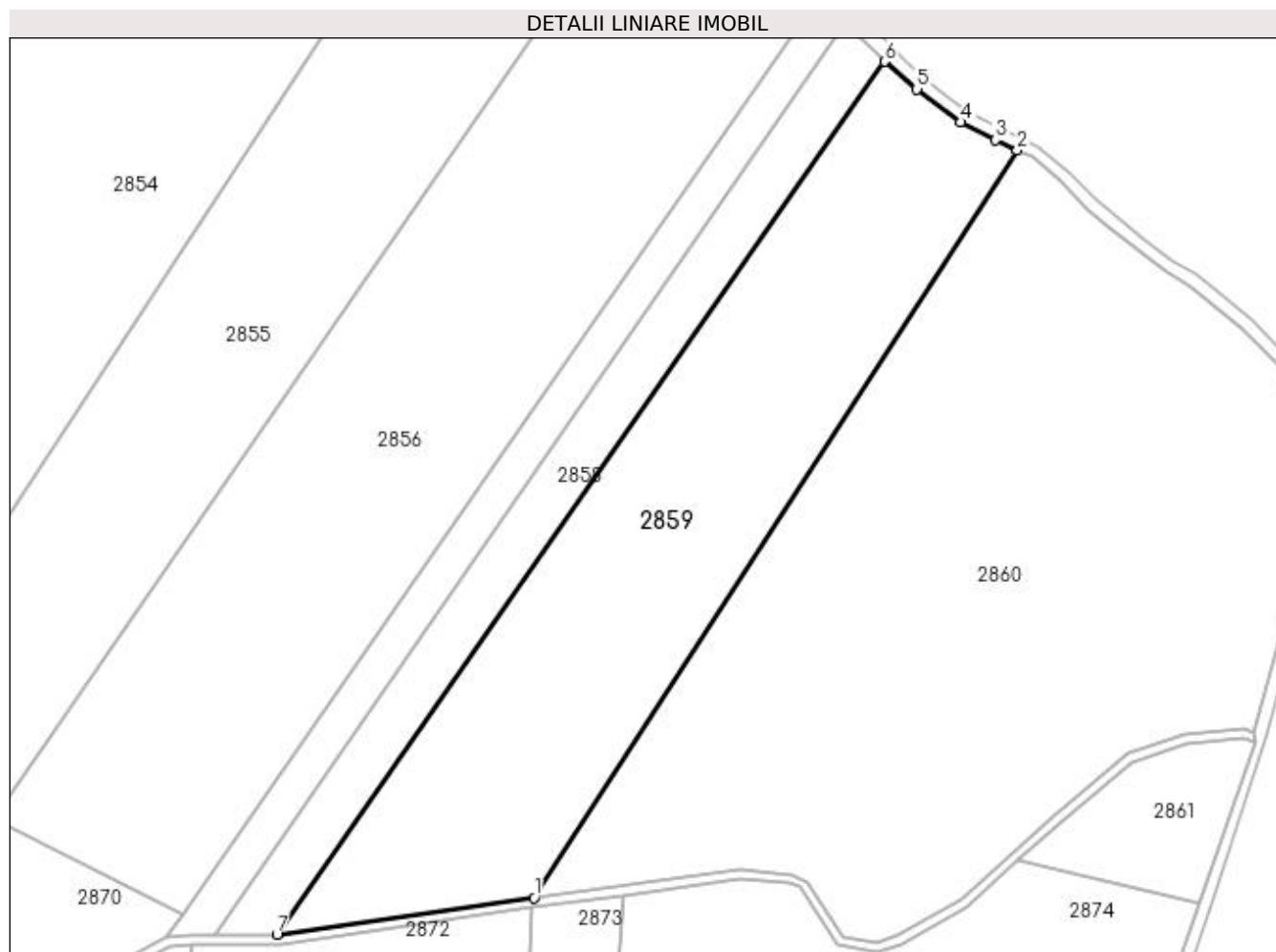
Inscrieri privind dezmembramintele dreptului de proprietate, drepturi reale de garanție și sarcini	Referințe
NU SUNT	

Anexa Nr. 1 La Partea I

Teren

Nr cadastral	Suprafața (mp)*	Observații / Referințe
	17.400	

* Suprafața este determinată în planul de proiecție Stereo 70.



Date referitoare la teren

Crt	Categorie folosință	Intravilan	Suprafața (mp)	Tarla	Parcelă	Nr. topo	Observații / Referințe
1	arabil	NU	11.600	-	1803/1/7	-	
2	arabil	NU	5.800	-	1803/1/9	-	

Lungime Segmente

1) Valorile lungimilor segmentelor sunt obținute din proiecție în plan.

Punct început	X / Y	Punct sfârșit	X / Y	Lungime segment (** (m)
1	411.355,256 523.335,178	2	411.509,126 523.573,157	283.39
2	411.509,126 523.573,157	3	411.502,102 523.576,501	7.779
3	411.502,102 523.576,501	4	411.491,189 523.582,126	12.278
4	411.491,189 523.582,126	5	411.477,164 523.592,657	17.539

Punct început	X / Y	Punct sfârșit	X / Y	Lungime segment (** (m)
5	411.477,164 523.592,657	6	411.466,816 523.601,454	13.582
6	411.466,816 523.601,454	7	411.273,338 523.323,615	338.568
7	411.273,338 523.323,615	1	411.355,256 523.335,178	82.73

** Lungimile segmentelor sunt determinate în planul de proiecție Stereo 70 și sunt rotunjite la 1 milimetru.

*** Distanța dintre puncte este formată din segmente cumulate ce sunt mai mici decât valoarea 1 milimetru.

**DATE DESPRE IMOBILUL NR. 2860**

Oficiul de Cadastru și Publicitate Imobiliară ALBA
Biroul de Cadastru și Publicitate Imobiliară Blaj

A. Partea I. Descrierea imobilului

TEREN Extravilan

Adresa: Jud. Alba

Nr. Crt	Nr cadastral Nr. topografic	Suprafața* (mp)	Observații / Referințe
A1		31.926	Sector cadastral:40 Teren neimprijmit;

B. Partea II. Proprietari și acte

Inscrieri privitoare la dreptul de proprietate și alte drepturi reale	Referințe
1 / 24/04/2023	
Act Administrativ nr. 11391/1614, din 31/05/2001 emis de CJPSDPAT ALBA;	
B1	A1
Intabulare, drept de PROPRIETATE, dobândit prin Reconstituire, cota actuala 1/1 1) PREATA I MARIA	

C. Partea III. SARCINI .

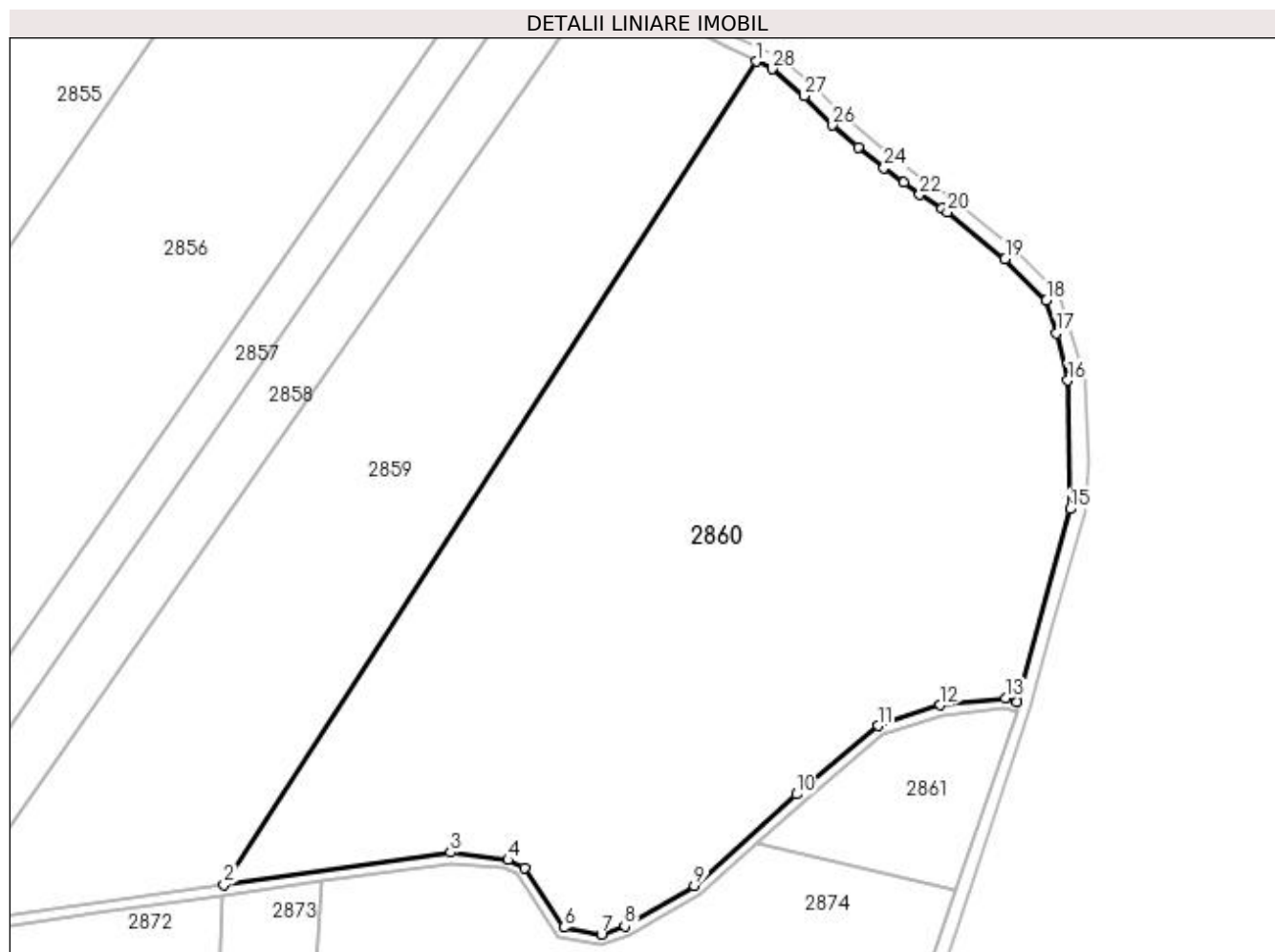
Inscrieri privind dezmembramintele dreptului de proprietate, drepturi reale de garanție și sarcini	Referințe
NU SUNT	

Anexa Nr. 1 La Partea I

Teren

Nr cadastral	Suprafața (mp)*	Observații / Referințe
	31.926	

* Suprafața este determinată în planul de proiecție Stereo 70.



Date referitoare la teren

Crt	Categorie folosință	Intravilan	Suprafața (mp)	Tarla	Parcelă	Nr. topo	Observații / Referințe
1	arabil	NU	26.900	-	1803/1/8/1	-	
2	altele	NU	5.026	-	1803/1/8/2/1	-	IMOBILUL CU NR. PARC. 1803/1/8/2 SE PARCELEAZA SI DIFERENTA DE SUPRAFATA SE REGASESTE LA ID 2861

Lungime Segmente

1) Valorile lungimilor segmentelor sunt obținute din proiecție în plan.

Punct început	X / Y	Punct sfârșit	X / Y	Lungime segment (** (m)
1	411.509,126 523.573,157	2	411.355,256 523.335,178	283.39
3	411.420,745 523.344,491	4	411.437,384 523.342,337	16.778
5	411.442,072 523.340,107	6	411.453,58 523.322,864	20.73

Punct început	X / Y	Punct sfârșit	X / Y	Lungime segment (** (m)
2	411.355,256 523.335,178	3	411.420,745 523.344,491	66.147
4	411.437,384 523.342,337	5	411.442,072 523.340,107	5.191
6	411.453,58 523.322,864	7	411.464,326 523.320,844	10.934

Punct început	X / Y	Punct sfârșit	X / Y	Lungime segment (** (m))
7	411.464,326 523.320,844	8	411.471,112 523.323,181	7.177
9	411.491,243 523.334,945	10	411.520,82 523.361,322	39.63
11	411.544,365 523.381,179	12	411.562,4 523.387,14	18.994
13	411.581,243 523.389,078	14	411.584,63 523.388,107	3.523
15	411.599,908 523.443,811	16	411.599,294 523.480,97	37.164
17	411.595,992 523.494,697	18	411.593,066 523.504,156	9.901
19	411.581,105 523.516,107	20	411.564,448 523.529,617	21.448
21	411.562,879 523.530,79	22	411.556,424 523.534,658	7.525
23	411.551,786 523.538,191	24	411.546,074 523.542,442	7.12
25	411.538,692 523.548,418	26	411.531,253 523.554,754	9.772
27	411.523,05 523.563,197	28	411.513,767 523.570,948	12.093

Punct început	X / Y	Punct sfârșit	X / Y	Lungime segment (** (m))
8	411.471,112 523.323,181	9	411.491,243 523.334,945	23.317
10	411.520,82 523.361,322	11	411.544,365 523.381,179	30.801
12	411.562,4 523.387,14	13	411.581,243 523.389,078	18.943
14	411.584,63 523.388,107	15	411.599,908 523.443,811	57.761
16	411.599,294 523.480,97	17	411.595,992 523.494,697	14.118
18	411.593,066 523.504,156	19	411.581,105 523.516,107	16.908
20	411.564,448 523.529,617	21	411.562,879 523.530,79	1.959
22	411.556,424 523.534,658	23	411.551,786 523.538,191	5.83
24	411.546,074 523.542,442	25	411.538,692 523.548,418	9.498
26	411.531,253 523.554,754	27	411.523,05 523.563,197	11.771
28	411.513,767 523.570,948	1	411.509,126 523.573,157	5.141

** Lungimile segmentelor sunt determinate în planul de proiecție Stereo 70 și sunt rotunjite la 1 milimetru.

*** Distanța dintre puncte este formată din segmente cumulate ce sunt mai mici decât valoarea 1 milimetru.

**DATE DESPRE IMOBILUL NR. 2861**

Oficiul de Cadastru și Publicitate Imobiliară ALBA
Biroul de Cadastru și Publicitate Imobiliară Blaj

A. Partea I. Descrierea imobilului

TEREN Extravilan

Adresa: Jud. Alba

Nr. Crt	Nr cadastral Nr. topografic	Suprafața* (mp)	Observații / Referințe
A1		2.174	Sector cadastral:40 Teren neimprijmit;

B. Partea II. Proprietari și acte

Inscrieri privitoare la dreptul de proprietate și alte drepturi reale	Referințe
1 / 24/04/2023	
Act Administrativ nr. 11391/1614, din 31/05/2001 emis de CJPSDPAT ALBA;	
B1	A1
Intabulare, drept de PROPRIETATE, dobândit prin Reconstituire, cota actuala 1/1 1) PREATA I MARIA	

C. Partea III. SARCINI .

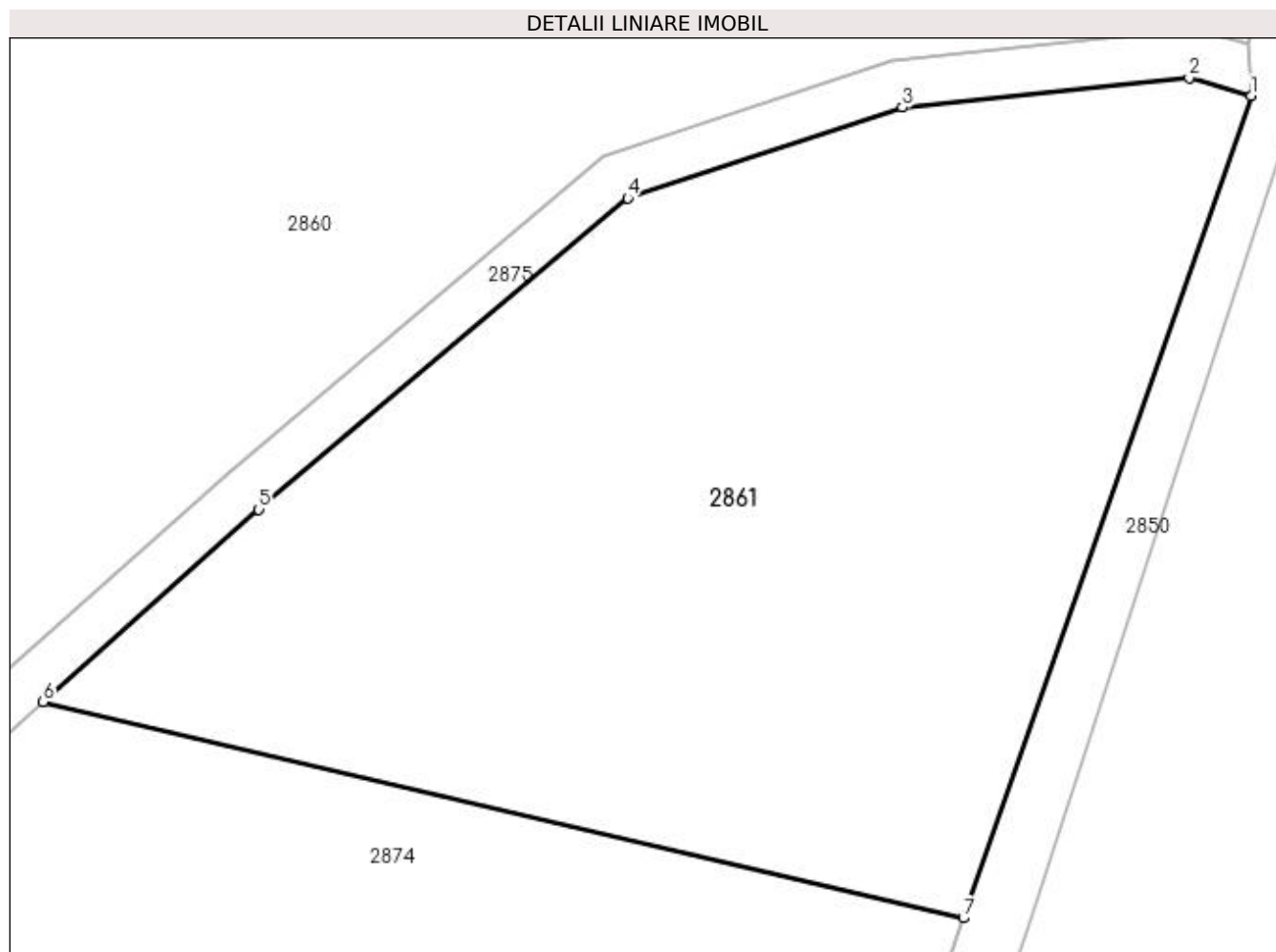
Inscrieri privind dezmembramentele dreptului de proprietate, drepturi reale de garanție și sarcini	Referințe
NU SUNT	

Anexa Nr. 1 La Partea I

Teren

Nr cadastral	Suprafața (mp)*	Observații / Referințe
	2.174	

* Suprafața este determinată în planul de proiecție Stereo 70.



Date referitoare la teren

Crt	Categorie folosință	Intravilan	Suprafața (mp)	Tarla	Parcelă	Nr. topo	Observații / Referințe
1	arabil	NU	2.174	-	1803/1/8/2/2	-	IMOBILUL CU NR. PARC. 1803/1/8/2 SE PARCELEAZA SI DIFERENTA DE SUPRAFATA SE REGASESTE LA ID 2860

Lungime Segmente

1) Valorile lungimilor segmentelor sunt obținute din proiecție în plan.

Punct început	X / Y	Punct sfârșit	X / Y	Lungime segment (** (m)
1	411.584,846 523.384,924	2	411.580,974 523.386,034	4.029
2	411.580,974 523.386,034	3	411.563,032 523.384,189	18.037
3	411.563,032 523.384,189	4	411.545,857 523.378,512	18.089
4	411.545,857 523.378,512	5	411.522,786 523.359,055	30.18

Punct început	X / Y	Punct sfârșit	X / Y	Lungime segment (** (m)
5	411.522,786 523.359,055	6	411.509,293 523.347,022	18.079
6	411.509,293 523.347,022	7	411.566,842 523.333,515	59.113
7	411.566,842 523.333,515	1	411.584,846 523.384,924	54.47

** Lungimile segmentelor sunt determinate în planul de proiecție Stereo 70 și sunt rotunjite la 1 milimetru.

*** Distanța dintre puncte este formată din segmente cumulate ce sunt mai mici decât valoarea 1 milimetru.

**DATE DESPRE IMOBILUL NR. 2862**

Oficiul de Cadastru și Publicitate Imobiliară ALBA
Biroul de Cadastru și Publicitate Imobiliară Blaj

A. Partea I. Descrierea imobilului

TEREN Extravilan

Adresa: Jud. Alba

Nr. Crt	Nr cadastral Nr. topografic	Suprafața* (mp)	Observații / Referințe
A1	71465	3.500	Sector cadastral:40 Teren neimprejmuit;

B. Partea II. Proprietari și acte

Inscrieri privitoare la dreptul de proprietate și alte drepturi reale		Referințe
774 / 01/02/2021		
Act Notarial nr. 112, din 29/01/2021 emis de DAISA Diana;		
B1	Intabulare, drept de PROPRIETATEcu titlu cumparare, dobandit prin Conventie, cota actuala 1/1 1) BALAU DOREL CRISTIAN , si sotia 2) BALAU LAVINIA- IONELA , bun comun	A1

C. Partea III. SARCINI .

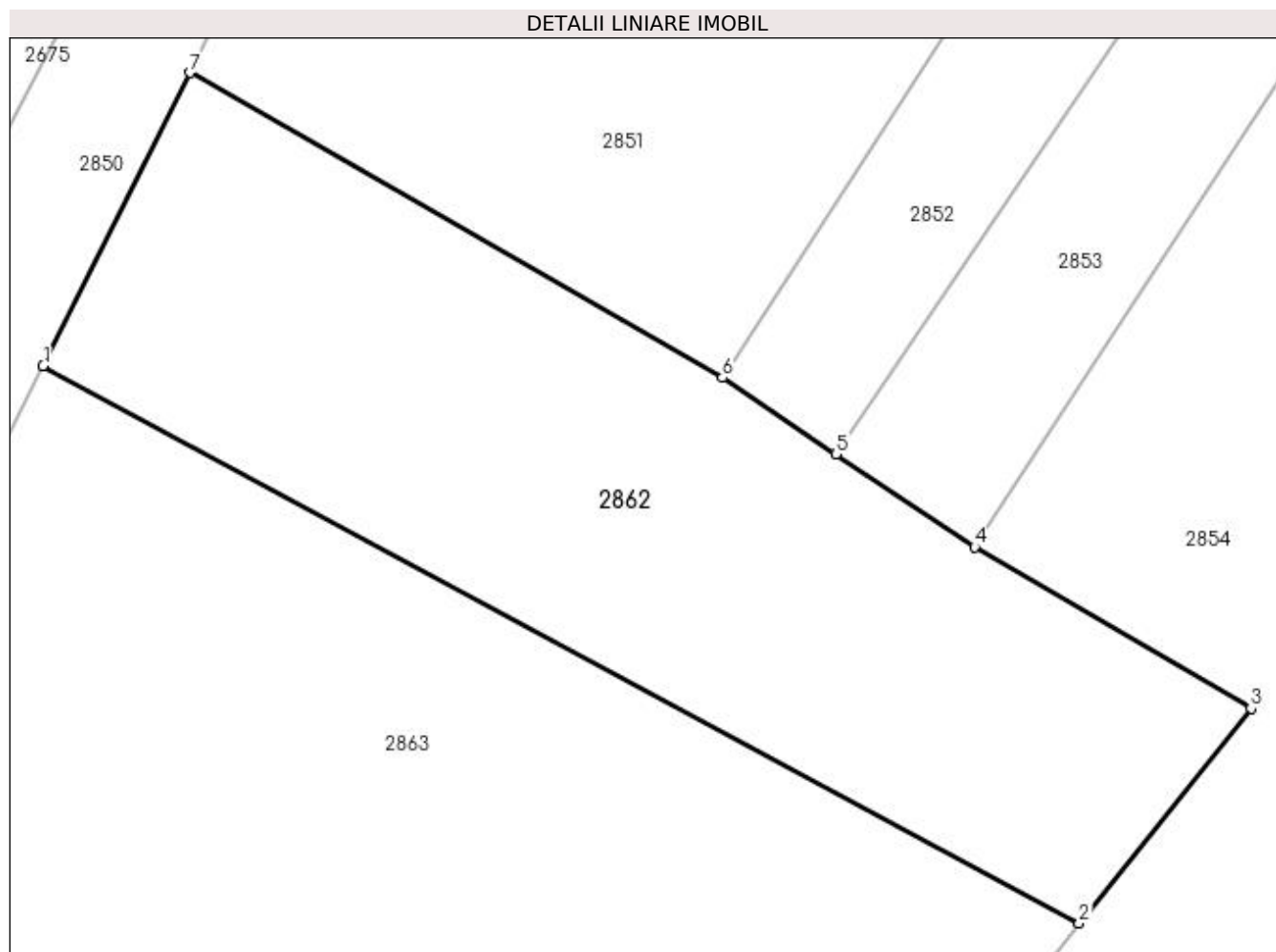
Inscrieri privind dezmembramintele dreptului de proprietate, drepturi reale de garanție și sarcini	Referințe
NU SUNT	

Anexa Nr. 1 La Partea I

Teren

Nr cadastral	Suprafața (mp)*	Observații / Referințe
71465	3.500	

* Suprafața este determinată în planul de proiecție Stereo 70.



Date referitoare la teren

Crt	Categorie folosință	Intravilan	Suprafața (mp)	Tarla	Parcelă	Nr. topo	Observații / Referințe
1	arabil	NU	3.500	-	1803/1/10/2	-	

Lungime Segmente

1) Valorile lungimilor segmentelor sunt obținute din proiecție în plan.

Punct început	X / Y	Punct sfârșit	X / Y	Lungime segment (** (m)
1	411.069,07 523.613,271	2	411.170,494 523.558,751	115.149
2	411.170,494 523.558,751	3	411.187,315 523.579,749	26.904
3	411.187,315 523.579,749	4	411.160,238 523.595,536	31.343
4	411.160,238 523.595,536	5	411.146,688 523.604,618	16.312
5	411.146,688 523.604,618	6	411.135,568 523.612,103	13.404

Punct început	X / Y	Punct sfârșit	X / Y	Lungime segment (** (m)
6	411.135,568 523.612,103	7	411.083,46 523.641,924	60.037
7	411.083,46 523.641,924	1	411.069,07 523.613,271	32.063

** Lungimile segmentelor sunt determinate în planul de proiecție Stereo 70 și sunt rotunjite la 1 milimetru.

*** Distanța dintre puncte este formată din segmente cumulate ce sunt mai mici decât valoarea 1 milimetru.

**DATE DESPRE IMOBILUL NR. 2863**

Oficiul de Cadastru și Publicitate Imobiliară ALBA
Biroul de Cadastru și Publicitate Imobiliară Blaj

A. Partea I. Descrierea imobilului

TEREN Extravilan

Adresa: Jud. Alba

Nr. Crt	Nr cadastral Nr. topografic	Suprafața* (mp)	Observații / Referințe
A1		8.700	Sector cadastral:40 Teren neimprijmuit;

B. Partea II. Proprietari și acte

Inscrieri privitoare la dreptul de proprietate și alte drepturi reale	Referințe
1 / 24/04/2023	
Act Administrativ nr. 11436/1776, din 29/11/2002 emis de CJPSDPAT ALBA;	
B1	A1
Intabulare, drept de PROPRIETATE, dobândit prin Reconstituire, cota actuala 1/1 1) POPESCU MARIUS	

C. Partea III. SARCINI .

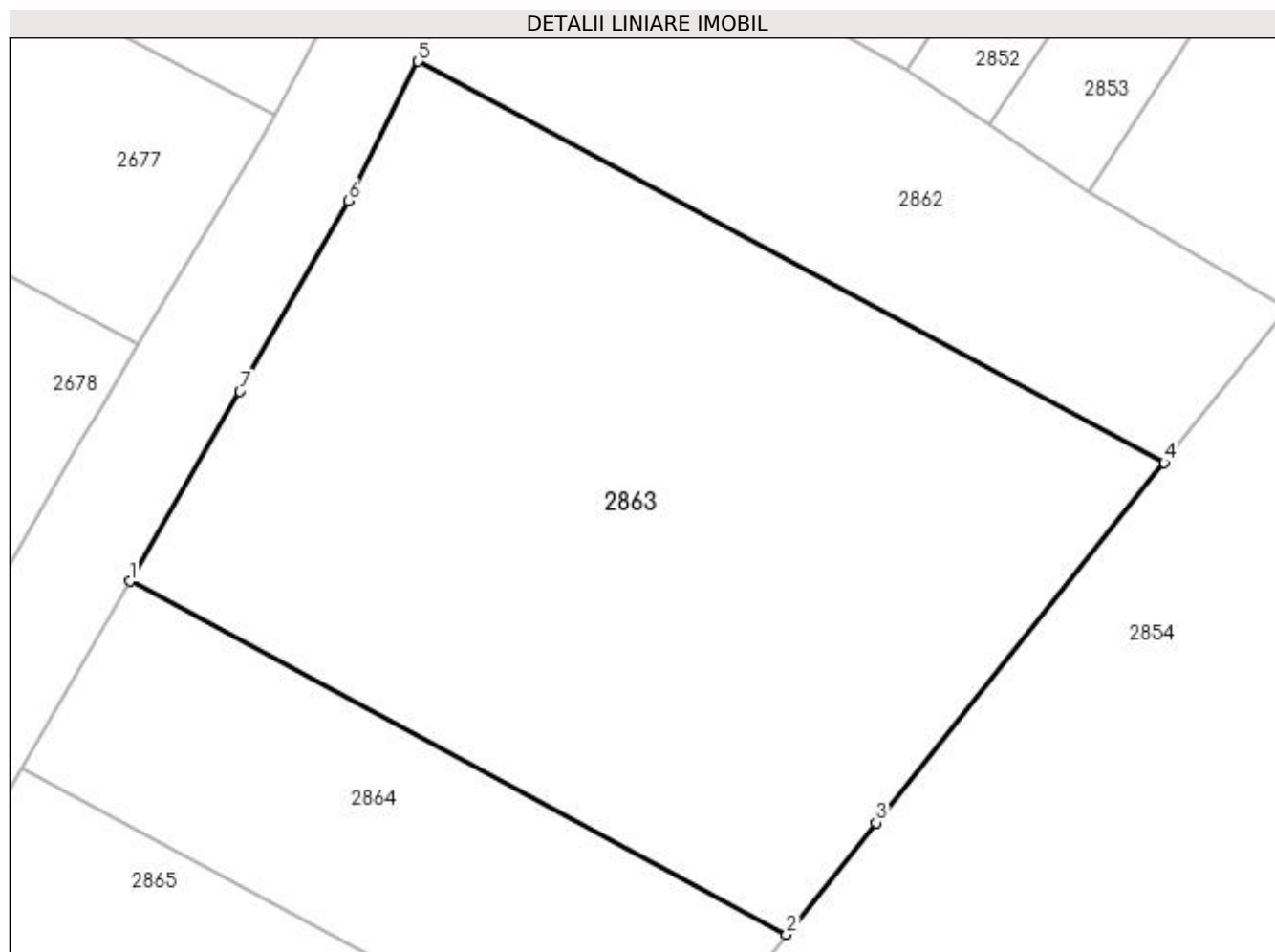
Inscrieri privind dezmembramintele dreptului de proprietate, drepturi reale de garanție și sarcini	Referințe
NU SUNT	

Anexa Nr. 1 La Partea I

Teren

Nr cadastral	Suprafața (mp)*	Observații / Referințe
	8.700	

* Suprafața este determinată în planul de proiecție Stereo 70.



Date referitoare la teren

Crt	Categorie folosință	Intra vilan	Suprafața (mp)	Tarla	Parcelă	Nr. topo	Observații / Referințe
1	arabil	NU	8.700	-	1803/1/12	-	

Lungime Segmente

1) Valorile lungimilor segmentelor sunt obținute din proiecție în plan.

Punct început	X / Y	Punct sfârșit	X / Y	Lungime segment (** (m)
1	411.029,905 523.542,674	2	411.119,162 523.494,696	101.335
2	411.119,162 523.494,696	3	411.131,333 523.509,864	19.448
3	411.131,333 523.509,864	4	411.170,494 523.558,751	62.638
4	411.170,494 523.558,751	5	411.069,07 523.613,271	115.149
5	411.069,07 523.613,271	6	411.059,568 523.594,35	21.173

Punct început	X / Y	Punct sfârșit	X / Y	Lungime segment (** (m)
6	411.059,568 523.594,35	7	411.044,835 523.568,463	29.786
7	411.044,835 523.568,463	1	411.029,905 523.542,674	29.799

** Lungimile segmentelor sunt determinate în planul de proiecție Stereo 70 și sunt rotunjite la 1 milimetru.

*** Distanța dintre puncte este formată din segmente cumulate ce sunt mai mici decât valoarea 1 milimetru.

**DATE DESPRE IMOBILUL NR. 2864**

Oficiul de Cadastru și Publicitate Imobiliară ALBA
Biroul de Cadastru și Publicitate Imobiliară Blaj

A. Partea I. Descrierea imobilului

TEREN Extravilan

Adresa: Jud. Alba

Nr. Crt	Nr cadastral Nr. topografic	Suprafața* (mp)	Observații / Referințe
A1		2.900	Sector cadastral:40 Teren neimprejmuit;

B. Partea II. Proprietari și acte

Inscrieri privitoare la dreptul de proprietate și alte drepturi reale	Referințe
1 / 24/04/2023	
Act Administrativ nr. 9223/1275, din 18/03/1997 emis de CJPSDPAT ALBA;	
B1	A1
Intabulare, drept de PROPRIETATE, dobandit prin Reconstituire, cota actuala 1/1 1) SIPOS A ANICA	

C. Partea III. SARCINI .

Inscrieri privind dezmembramintele dreptului de proprietate, drepturi reale de garanție și sarcini	Referințe
NU SUNT	

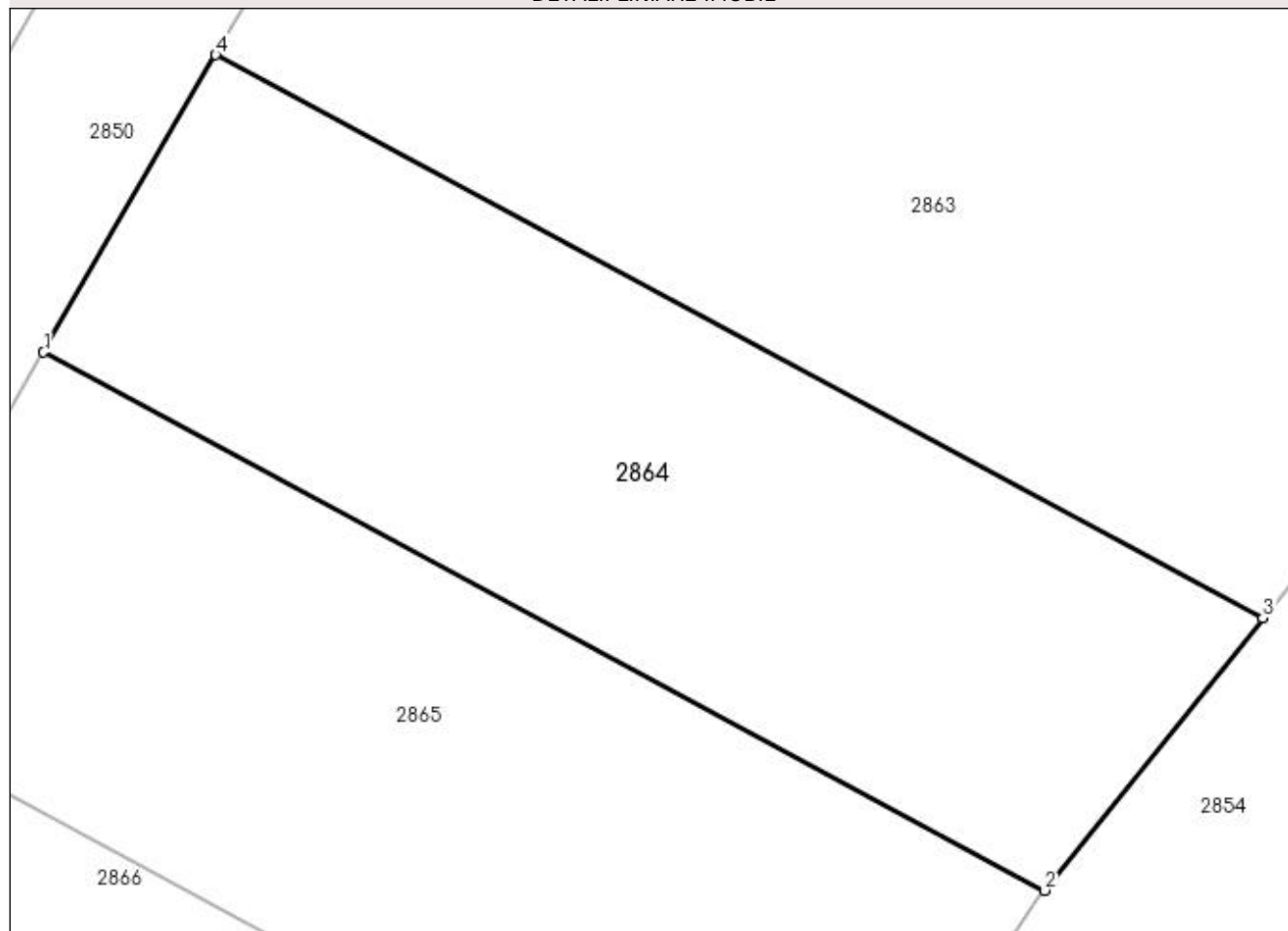
Anexa Nr. 1 La Partea I

Teren

Nr cadastral	Suprafața (mp)*	Observații / Referințe
	2.900	

* Suprafața este determinată în planul de proiecție Stereo 70.

DETALII LINIARE IMOBIL



Date referitoare la teren

Crt	Categorie folosință	Intra vilan	Suprafața (mp)	Tarla	Parcelă	Nr. topo	Observații / Referințe
1	arabil	NU	2.900	-	1803/1/13	-	

Lungime Segmente

1) Valorile lungimilor segmentelor sunt obținute din proiecție în plan.

Punct început	X / Y	Punct sfârșit	X / Y	Lungime segment (** (m)
1	411.015,234 523.517,334	2	411.100,534 523.471,482	96.843
2	411.100,534 523.471,482	3	411.119,162 523.494,696	29.764
3	411.119,162 523.494,696	4	411.029,905 523.542,674	101.335
4	411.029,905 523.542,674	1	411.015,234 523.517,334	29.281

**** Lungimile segmentelor sunt determinate în planul de proiecție Stereo 70 și sunt rotunjite la 1 milimetru.**

***** Distanța dintre puncte este formată din segmente cumulate ce sunt mai mici decât valoarea 1 milimetru.**

**DATE DESPRE IMOBILUL NR. 2865**

Oficiul de Cadastru și Publicitate Imobiliară ALBA
Biroul de Cadastru și Publicitate Imobiliară Blaj

A. Partea I. Descrierea imobilului

TEREN Extravilan

Adresa: Jud. Alba

Nr. Crt	Nr cadastral Nr. topografic	Suprafața* (mp)	Observații / Referințe
A1		3.300	Sector cadastral:40 Teren neimpregmuit;

B. Partea II. Proprietari și acte

Inscrieri privitoare la dreptul de proprietate și alte drepturi reale	Referințe
1 / 24/04/2023	
Act Administrativ nr. 7132/1172, din 03/09/1996 emis de CJPSDPAT ALBA;	
B1	A1
Intabulare, drept de PROPRIETATE, dobandit prin Reconstituire, cota actuala 1/1 1) GAZSI I ION	

C. Partea III. SARCINI .

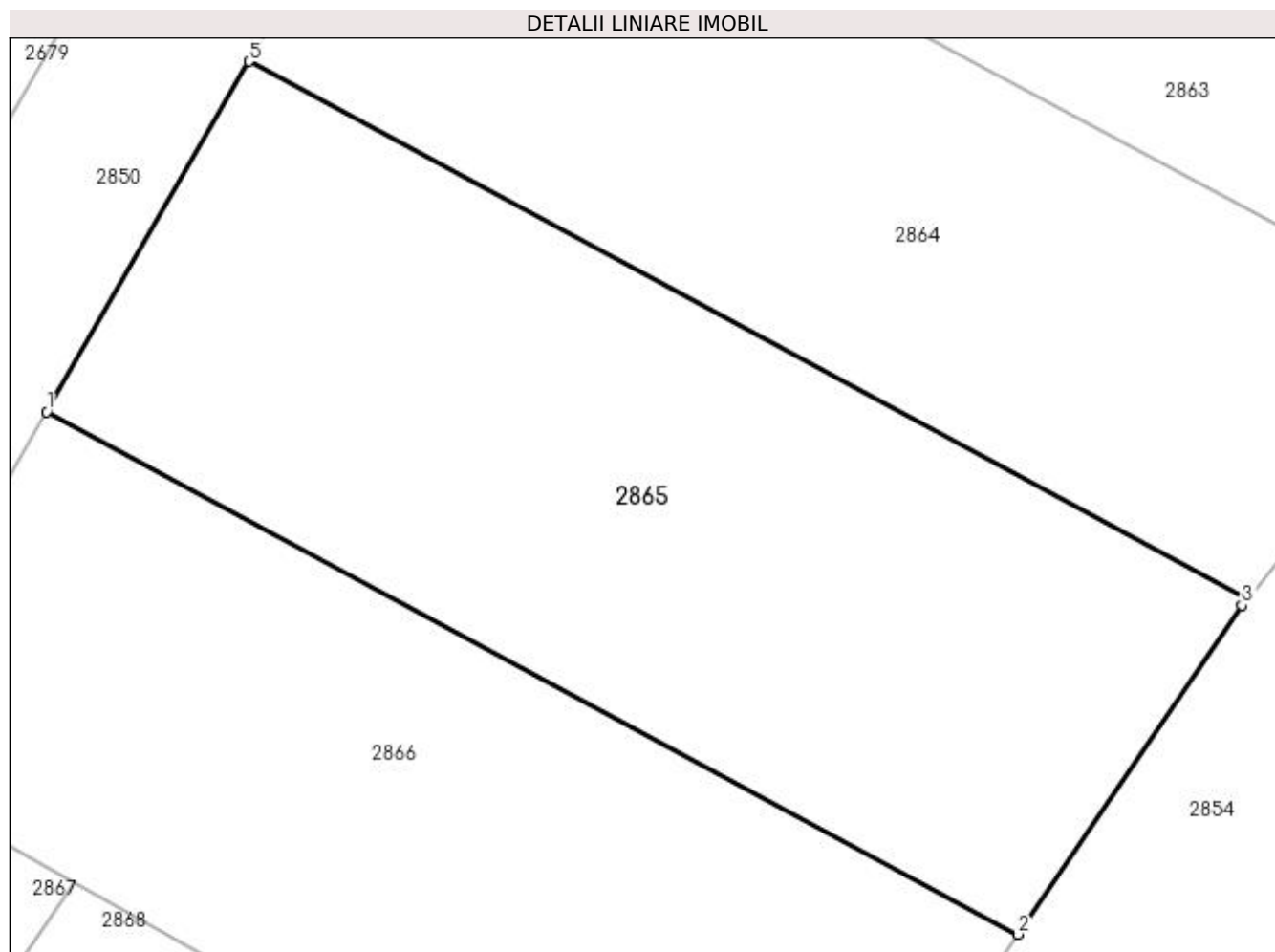
Inscrieri privind dezmembramintele dreptului de proprietate, drepturi reale de garanție și sarcini	Referințe
NU SUNT	

Anexa Nr. 1 La Partea I

Teren

Nr cadastral	Suprafața (mp)*	Observații / Referințe
	3.300	

* Suprafața este determinată în planul de proiecție Stereo 70.



Date referitoare la teren

Crt	Categorie folosință	Intra vilan	Suprafața (mp)	Tarla	Parcelă	Nr. topo	Observații / Referințe
1	arabil	NU	3.300	-	1803/1/13	-	

Lungime Segmente

1) Valorile lungimilor segmentelor sunt obținute din proiecție în plan.

Punct început	X / Y	Punct sfârșit	X / Y	Lungime segment (** (m)
1	410.997,912 523.487,413	2	411.080,894 523.442,808	94.211
2	411.080,894 523.442,808	3	411.100,058 523.470,888	33.997
3	411.100,058 523.470,888	4	411.100,534 523.471,482	0.761
4	411.100,534 523.471,482	5	411.015,234 523.517,334	96.843
5	411.015,234 523.517,334	1	410.997,912 523.487,413	34.573

**** Lungimile segmentelor sunt determinate în planul de proiecție Stereo 70 și sunt rotunjite la 1 milimetru.**

***** Distanța dintre puncte este formată din segmente cumulate ce sunt mai mici decât valoarea 1 milimetru.**

**DATE DESPRE IMOBILUL NR. 2866**

Oficiul de Cadastru și Publicitate Imobiliară ALBA
Biroul de Cadastru și Publicitate Imobiliară Blaj

A. Partea I. Descrierea imobilului

TEREN Extravilan

Adresa: Jud. Alba

Nr. Crt	Nr cadastral Nr. topografic	Suprafața* (mp)	Observații / Referințe
A1		3.300	Sector cadastral:40 Teren neimprijmit;

B. Partea II. Proprietari și acte

Inscrieri privitoare la dreptul de proprietate și alte drepturi reale	Referințe
1 / 24/04/2023	
Act Administrativ nr. 14084/2020, din 25/01/2005 emis de CJPSDPAT ALBA;	
B1	A1
Intabulare, drept de PROPRIETATE, dobândit prin Reconstituire, cota actuala 1/1 1) CORACSONY E ROZALIA	

C. Partea III. SARCINI .

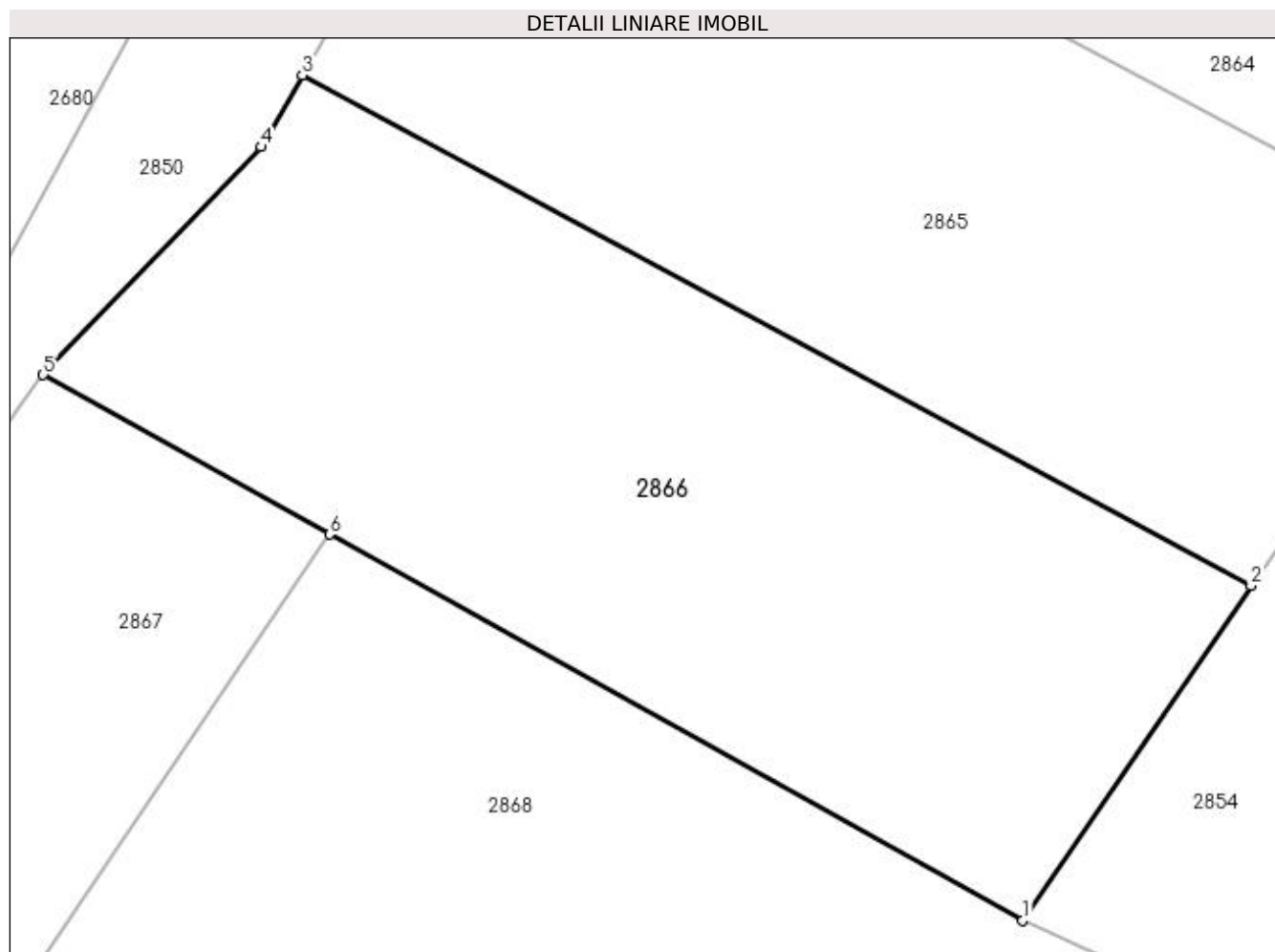
Inscrieri privind dezmembramintele dreptului de proprietate, drepturi reale de garanție și sarcini	Referințe
NU SUNT	

Anexa Nr. 1 La Partea I

Teren

Nr cadastral	Suprafața (mp)*	Observații / Referințe
	3.300	

* Suprafața este determinată în planul de proiecție Stereo 70.



Date referitoare la teren

Crt	Categorie folosință	Intra vilan	Suprafața (mp)	Tarla	Parcelă	Nr. topo	Observații / Referințe
1	arabil	NU	3.300	-	1803/1/9	-	

Lungime Segmente

1) Valorile lungimilor segmentelor sunt obținute din proiecție în plan.

Punct început	X / Y	Punct sfârșit	X / Y	Lungime segment (** (m)
1	411.060,907 523.413,522	2	411.080,894 523.442,808	35.456
2	411.080,894 523.442,808	3	410.997,912 523.487,413	94.211
3	410.997,912 523.487,413	4	410.994,291 523.481,16	7.226
4	410.994,291 523.481,16	5	410.975,239 523.461,221	27.577
5	410.975,239 523.461,221	6	411.000,282 523.447,278	28.663

Punct început	X / Y	Punct sfârșit	X / Y	Lungime segment (** (m)
6	411.000,282 523.447,278	1	411.060,907 523.413,522	69.388

** Lungimile segmentelor sunt determinate în planul de proiecție Stereo 70 și sunt rotunjite la 1 milimetru.

*** Distanța dintre puncte este formată din segmente cumulate ce sunt mai mici decât valoarea 1 milimetru.

**DATE DESPRE IMOBILUL NR. 2867**

Oficiul de Cadastru și Publicitate Imobiliară ALBA
Biroul de Cadastru și Publicitate Imobiliară Blaj

A. Partea I. Descrierea imobilului

TEREN Extravilan

Adresa: Jud. Alba

Nr. Crt	Nr cadastral Nr. topografic	Suprafața* (mp)	Observații / Referințe
A1		8.700	Sector cadastral:40 Teren neimprijmit;

B. Partea II. Proprietari și acte

Inscrieri privitoare la dreptul de proprietate și alte drepturi reale	Referințe
1 / 24/04/2023	
Act Administrativ nr. 6440/719, din 14/04/1995 emis de CJPSDPAT ALBA;	
B1	A1
Intabulare, drept de PROPRIETATE, dobandit prin Reconstituire, cota actuala 1/1 1) NEAMTU I IOAN	

C. Partea III. SARCINI .

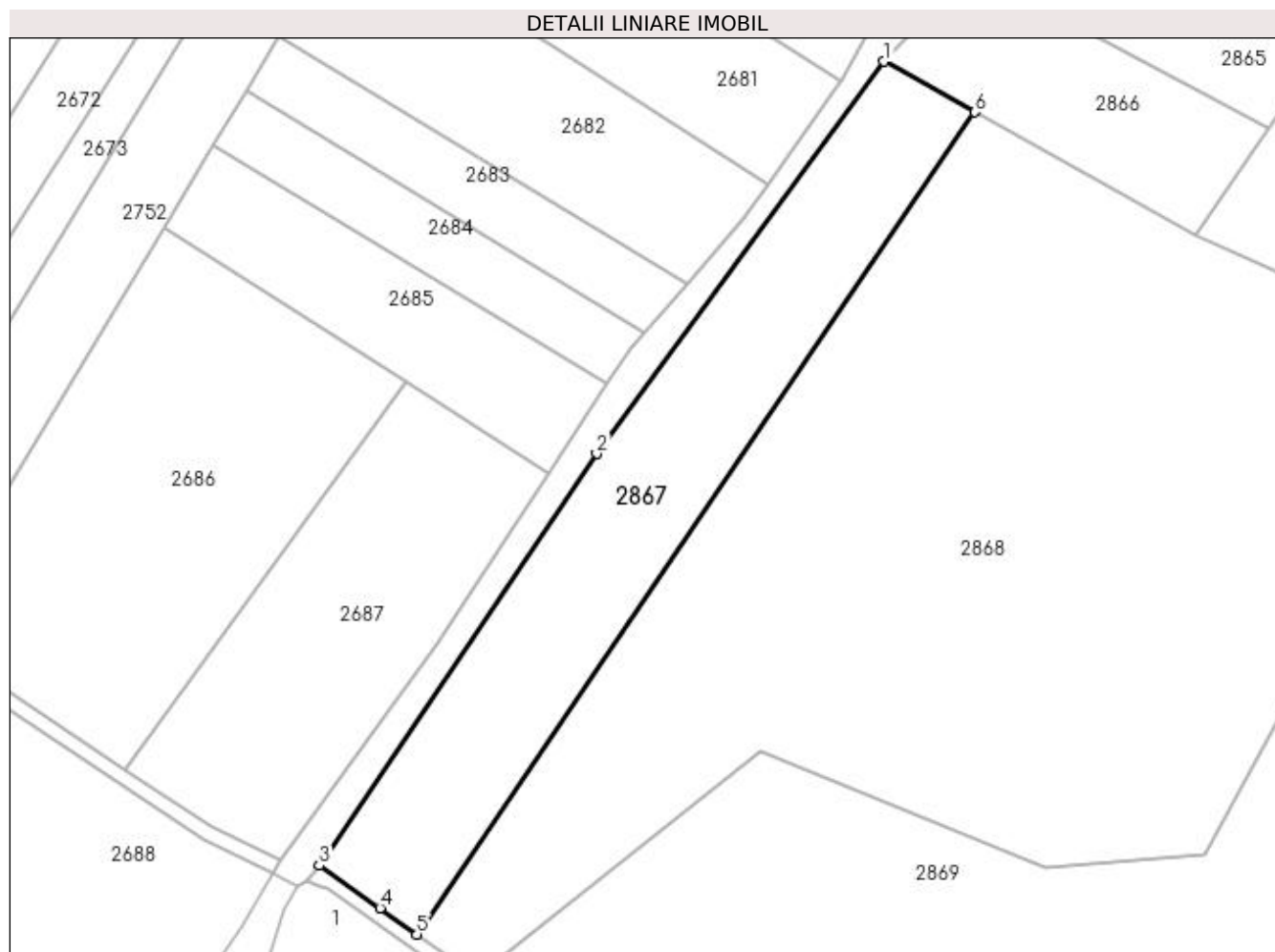
Inscrieri privind dezmembramintele dreptului de proprietate, drepturi reale de garanție și sarcini	Referințe
NU SUNT	

Anexa Nr. 1 La Partea I

Teren

Nr cadastral	Suprafața (mp)*	Observații / Referințe
	8.700	

* Suprafața este determinată în planul de proiecție Stereo 70.



Date referitoare la teren

Crt	Categorie folosință	Intra vilan	Suprafața (mp)	Tarla	Parcelă	Nr. topo	Observații / Referințe
1	arabil	NU	8.700	-	1903/1	-	

Lungime Segmente

1) Valorile lungimilor segmentelor sunt obținute din proiecție în plan.

Punct început	X / Y	Punct sfârșit	X / Y	Lungime segment (** (m)
1	410.975,239 523.461,221	2	410.896,212 523.353,441	133.648
2	410.896,212 523.353,441	3	410.819,842 523.240,228	136.563
3	410.819,842 523.240,228	4	410.836,591 523.228,503	20.445
4	410.836,591 523.228,503	5	410.846,738 523.221,293	12.447
5	410.846,738 523.221,293	6	411.000,282 523.447,278	273.212

Punct început	X / Y	Punct sfârșit	X / Y	Lungime segment (** (m)
6	411.000,282 523.447,278	1	410.975,239 523.461,221	28.663

** Lungimile segmentelor sunt determinate în planul de proiecție Stereo 70 și sunt rotunjite la 1 milimetru.

*** Distanța dintre puncte este formată din segmente cumulate ce sunt mai mici decât valoarea 1 milimetru.

**DATE DESPRE IMOBILUL NR. 2868**

Oficiul de Cadastru și Publicitate Imobiliară ALBA
Biroul de Cadastru și Publicitate Imobiliară Blaj

A. Partea I. Descrierea imobilului

TEREN Extravilan

Adresa: Jud. Alba

Nr. Crt	Nr cadastral Nr. topografic	Suprafața* (mp)	Observații / Referințe
A1		31.800	Sector cadastral:40 Teren neimprijmit;

B. Partea II. Proprietari și acte

Inscrieri privitoare la dreptul de proprietate și alte drepturi reale	Referințe
1 / 24/04/2023	
Act Administrativ nr. 11436/1728, din 28/11/2002 emis de CJPSDPAT ALBA;	
B1	A1
Intabulare, drept de PROPRIETATE, dobândit prin Reconstituire, cota actuala 1/1 1) OARGA N GHEORGHE	

C. Partea III. SARCINI .

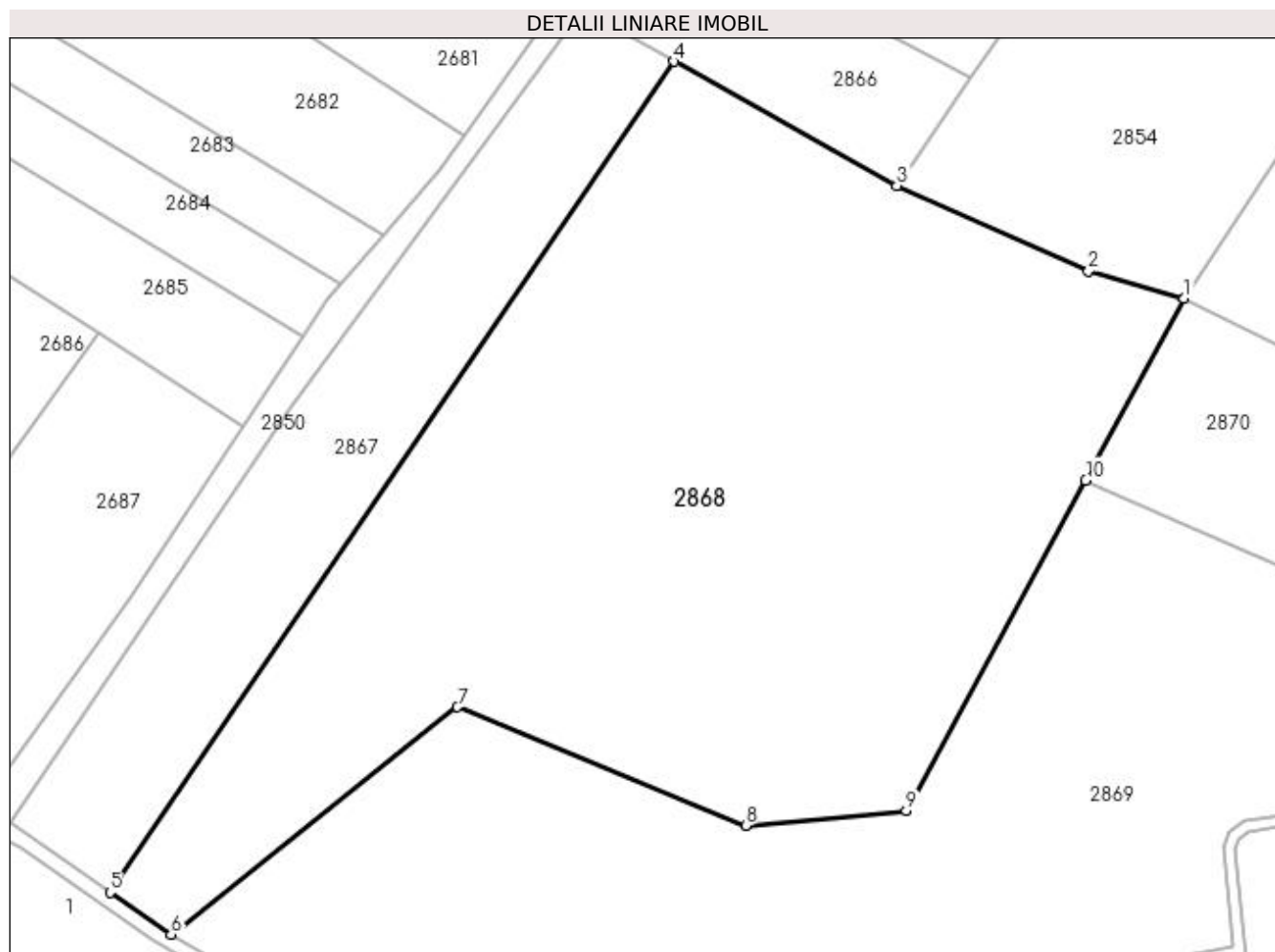
Inscrieri privind dezmembramintele dreptului de proprietate, drepturi reale de garanție și sarcini	Referințe
NU SUNT	

Anexa Nr. 1 La Partea I

Teren

Nr cadastral	Suprafața (mp)*	Observații / Referințe
	31.800	

* Suprafața este determinată în planul de proiecție Stereo 70.



Date referitoare la teren

Crt	Categorie folosință	Intra vilan	Suprafața (mp)	Tarla	Parcelă	Nr. topo	Observații / Referințe
1	arabil	NU	21.800	-	1803/1/15/1	-	
2	pasune	NU	10.000	-	1803/1/15/2	-	

Lungime Segmente

1) Valorile lungimilor segmentelor sunt obținute din proiecție în plan.

Punct început	X / Y	Punct sfârșit	X / Y	Lungime segment (** (m)
1	411.139,082 523.382,768	2	411.112,977 523.390,196	27.141
2	411.112,977 523.390,196	3	411.060,907 523.413,522	57.056
3	411.060,907 523.413,522	4	411.000,282 523.447,278	69.388
4	411.000,282 523.447,278	5	410.846,738 523.221,293	273.212

Punct început	X / Y	Punct sfârșit	X / Y	Lungime segment (** (m)
5	410.846,738 523.221,293	6	410.863,404 523.209,867	20.207
6	410.863,404 523.209,867	7	410.941,334 523.271,664	99.458
7	410.941,334 523.271,664	8	411.019,788 523.239,509	84.788
8	411.019,788 523.239,509	9	411.063,47 523.243,507	43.864
9	411.063,47 523.243,507	10	411.112,258 523.333,364	102.249
10	411.112,258 523.333,364	1	411.139,082 523.382,768	56.216

** Lungimile segmentelor sunt determinate în planul de proiecție Stereo 70 și sunt rotunjite la 1 milimetru.

*** Distanța dintre puncte este formată din segmente cumulate ce sunt mai mici decât valoarea 1 milimetru.

**DATE DESPRE IMOBILUL NR. 2869**

Oficiul de Cadastru și Publicitate Imobiliară ALBA
Biroul de Cadastru și Publicitate Imobiliară Blaj

A. Partea I. Descrierea imobilului

TEREN Extravilan

Adresa: Jud. Alba

Nr. Crt	Nr cadastral Nr. topografic	Suprafața* (mp)	Observații / Referințe
A1		25.378	Sector cadastral:40 Teren neimpregmuit;

B. Partea II. Proprietari și acte

Inscrieri privitoare la dreptul de proprietate și alte drepturi reale		Referințe
1 / 24/04/2023		
Act Normativ nr. 7, din 13/03/1996 emis de PARLAMENTUL ROMANIEI;		
B1	Inscrierea provizorie, drept de PROPRIETATE, dobandit prin Lege, cota actuala 1/1	A1
1) UAT BUCERDEA GRANOASA , CIF:18866256, PROPRIETAR NEIDENTIFICAT		

C. Partea III. SARCINI .

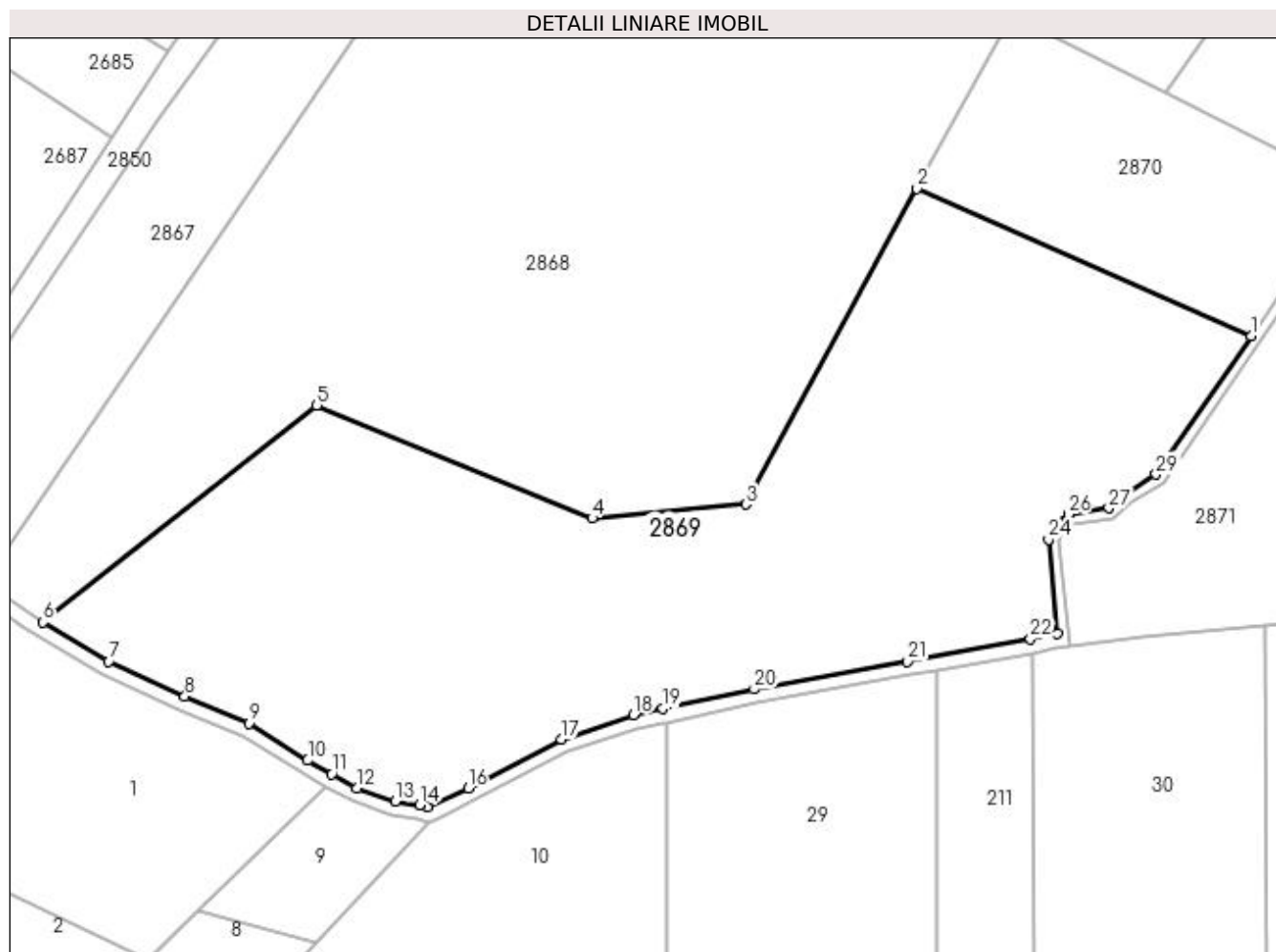
Inscrieri privind dezmembramintele dreptului de proprietate, drepturi reale de garanție și sarcini	Referințe
NU SUNT	

Anexa Nr. 1 La Partea I

Teren

Nr cadastral	Suprafața (mp)*	Observații / Referințe
	25.378	

* Suprafața este determinată în planul de proiecție Stereo 70.



Date referitoare la teren

Crt	Categorie folosință	Intra vilan	Suprafața (mp)	Tarla	Parcelă	Nr. topo	Observații / Referințe
1	pasune	NU	25.378	-	1800	-	Rezerva la dispoziția Comisiei locale de fond funciar.

Lungime Segmente

1) Valorile lungimilor segmentelor sunt obținute din proiecție în plan.

Punct început	X / Y	Punct sfârșit	X / Y	Lungime segment (** (m))
1	411.207,392 523.291,388	2	411.112,258 523.333,364	103.983
3	411.063,47 523.243,507	4	411.019,788 523.239,509	43.864
5	410.941,334 523.271,664	6	410.863,404 523.209,867	99.458
7	410.882,131 523.198,815	8	410.903,774 523.188,79	23.852
9	410.921,952 523.181,119	10	410.938,725 523.170,564	19.817

Punct început	X / Y	Punct sfârșit	X / Y	Lungime segment (** (m))
2	411.112,258 523.333,364	3	411.063,47 523.243,507	102.249
4	411.019,788 523.239,509	5	410.941,334 523.271,664	84.788
6	410.863,404 523.209,867	7	410.882,131 523.198,815	21.745
8	410.903,774 523.188,79	9	410.921,952 523.181,119	19.731
10	410.938,725 523.170,564	11	410.945,604 523.166,727	7.877

Punct început	X / Y	Punct sfârșit	X / Y	Lungime segment (** (m)
11	410.945,604 523.166,727	12	410.952,786 523.162,722	8.223
13	410.963,616 523.158,87	14	410.970,59 523.157,833	7.05
15	410.972,87 523.157,218	16	410.984,416 523.162,647	12.758
17	411.010,872 523.176,655	18	411.031,566 523.183,522	21.803
19	411.039,927 523.185,318	20	411.065,866 523.190,888	26.53
21	411.109,6 523.198,766	22	411.144,505 523.205,143	35.483
23	411.152,337 523.206,578	24	411.149,76 523.233,486	27.031
25	411.151,179 523.237,691	26	411.155,274 523.240,586	5.015
27	411.166,86 523.242,383	28	411.171,662 523.246,451	6.293
29	411.180,314 523.251,969	1	411.207,392 523.291,388	47.823

Punct început	X / Y	Punct sfârșit	X / Y	Lungime segment (** (m)
12	410.952,786 523.162,722	13	410.963,616 523.158,87	11.495
14	410.970,59 523.157,833	15	410.972,87 523.157,218	2.362
16	410.984,416 523.162,647	17	411.010,872 523.176,655	29.937
18	411.031,566 523.183,522	19	411.039,927 523.185,318	8.552
20	411.065,866 523.190,888	21	411.109,6 523.198,766	44.437
22	411.144,505 523.205,143	23	411.152,337 523.206,578	7.962
24	411.149,76 523.233,486	25	411.151,179 523.237,691	4.438
26	411.155,274 523.240,586	27	411.166,86 523.242,383	11.725
28	411.171,662 523.246,451	29	411.180,314 523.251,969	10.262

** Lungimile segmentelor sunt determinate în planul de proiecție Stereo 70 și sunt rotunjite la 1 milimetru.

*** Distanța dintre puncte este formată din segmente cumulate ce sunt mai mici decât valoarea 1 milimetru.

**DATE DESPRE IMOBILUL NR. 2870**

Oficiul de Cadastru și Publicitate Imobiliară ALBA
Biroul de Cadastru și Publicitate Imobiliară Blaj

A. Partea I. Descrierea imobilului

TEREN Extravilan

Adresa: Jud. Alba

Nr. Crt	Nr cadastral Nr. topografic	Suprafața* (mp)	Observații / Referințe
A1		5.800	Sector cadastral:40 Teren neimprejmuit;

B. Partea II. Proprietari și acte

Inscrieri privitoare la dreptul de proprietate și alte drepturi reale	Referințe
1 / 24/04/2023	
Act Administrativ nr. 9223/1227, din 06/02/1997 emis de CJPSDPAT ALBA;	
B1	A1
Intabulare, drept de PROPRIETATE, dobandit prin Reconstituire, cota actuala 1/1 1) MIHU P ANA	

C. Partea III. SARCINI .

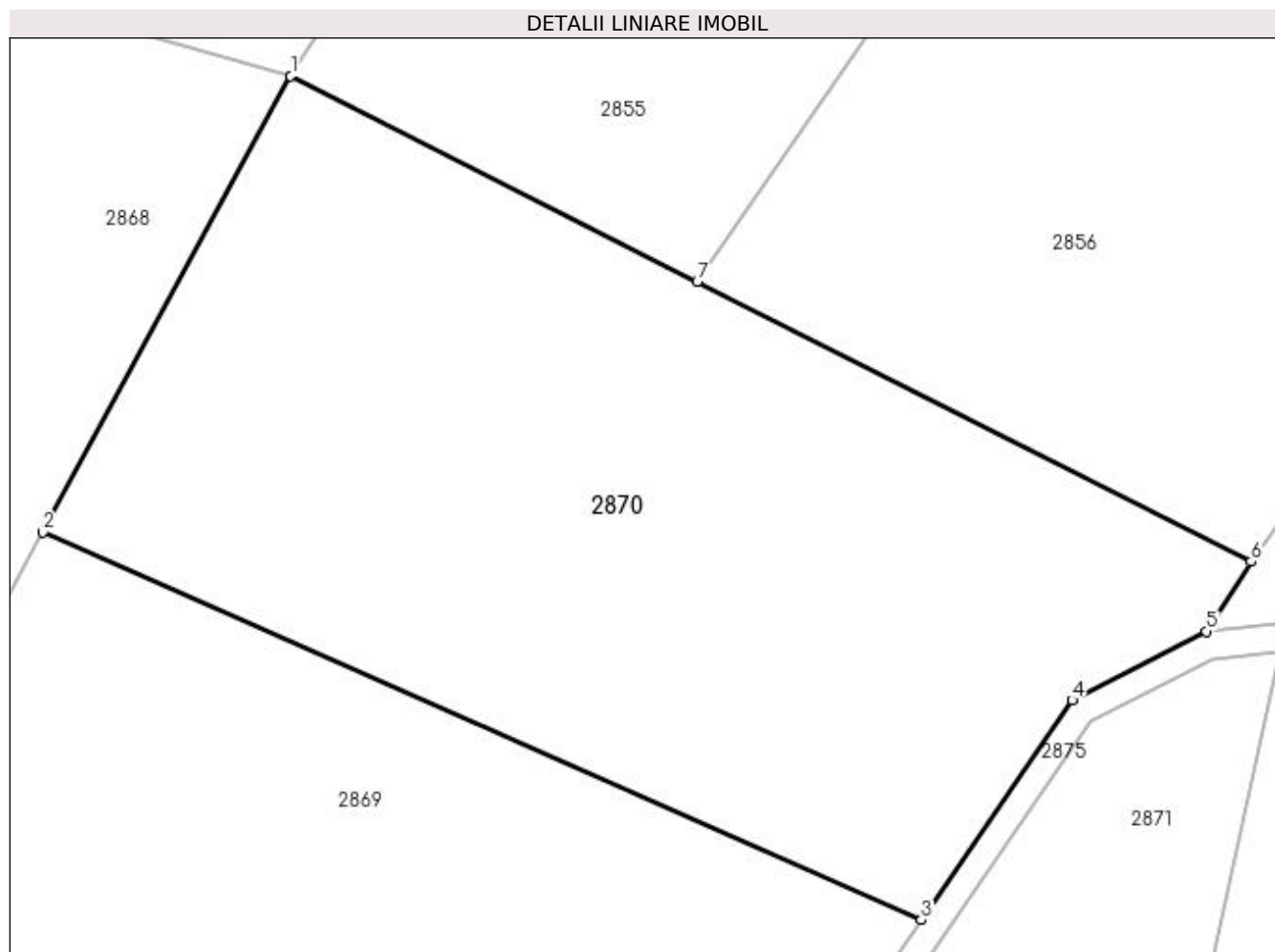
Inscrieri privind dezmembramintele dreptului de proprietate, drepturi reale de garanție și sarcini	Referințe
NU SUNT	

Anexa Nr. 1 La Partea I

Teren

Nr cadastral	Suprafața (mp)*	Observații / Referințe
	5.800	

* Suprafața este determinată în planul de proiecție Stereo 70.



Date referitoare la teren

Crt	Categorie folosință	Intra vilan	Suprafața (mp)	Tarla	Parcelă	Nr. topo	Observații / Referințe
1	arabil	NU	2.900	-	1803/1/1	-	
2	faneata	NU	2.900	-	1803/1/2	-	

Lungime Segmente

1) Valorile lungimilor segmentelor sunt obținute din proiecție în plan.

Punct început	X / Y	Punct sfârșit	X / Y	Lungime segment (** (m)
1	411.139,082 523.382,768	2	411.112,258 523.333,364	56.216
2	411.112,258 523.333,364	3	411.207,392 523.291,388	103.983
3	411.207,392 523.291,388	4	411.223,736 523.315,181	28.866
4	411.223,736 523.315,181	5	411.238,31 523.322,625	16.365

Punct început	X / Y	Punct sfârșit	X / Y	Lungime segment (** (m)
5	411.238,31 523.322,625	6	411.243,143 523.330,179	8.968
6	411.243,143 523.330,179	7	411.183,136 523.360,504	67.234
7	411.183,136 523.360,504	1	411.139,082 523.382,768	49.361

** Lungimile segmentelor sunt determinate în planul de proiecție Stereo 70 și sunt rotunjite la 1 milimetru.

*** Distanța dintre puncte este formată din segmente cumulate ce sunt mai mici decât valoarea 1 milimetru.

**DATE DESPRE IMOBILUL NR. 2871**

Oficiul de Cadastru și Publicitate Imobiliară ALBA
Biroul de Cadastru și Publicitate Imobiliară Blaj

A. Partea I. Descrierea imobilului

TEREN Extravilan

Adresa: Jud. Alba

Nr. Crt	Nr cadastral Nr. topografic	Suprafața* (mp)	Observații / Referințe
A1		5.127	Sector cadastral:40 Teren neimprijmit;

B. Partea II. Proprietari și acte

Inscrieri privitoare la dreptul de proprietate și alte drepturi reale		Referințe
1 / 24/04/2023		
Act Normativ nr. 7, din 13/03/1996 emis de PARLAMENTUL ROMANIEI;		
B1	Inscrierea provizorie, drept de PROPRIETATE, dobandit prin Lege, cota actuala 1/1	A1
1) UAT BUCERDEA GRANOASA , CIF:18866256, PROPRIETAR NEIDENTIFICAT		

C. Partea III. SARCINI .

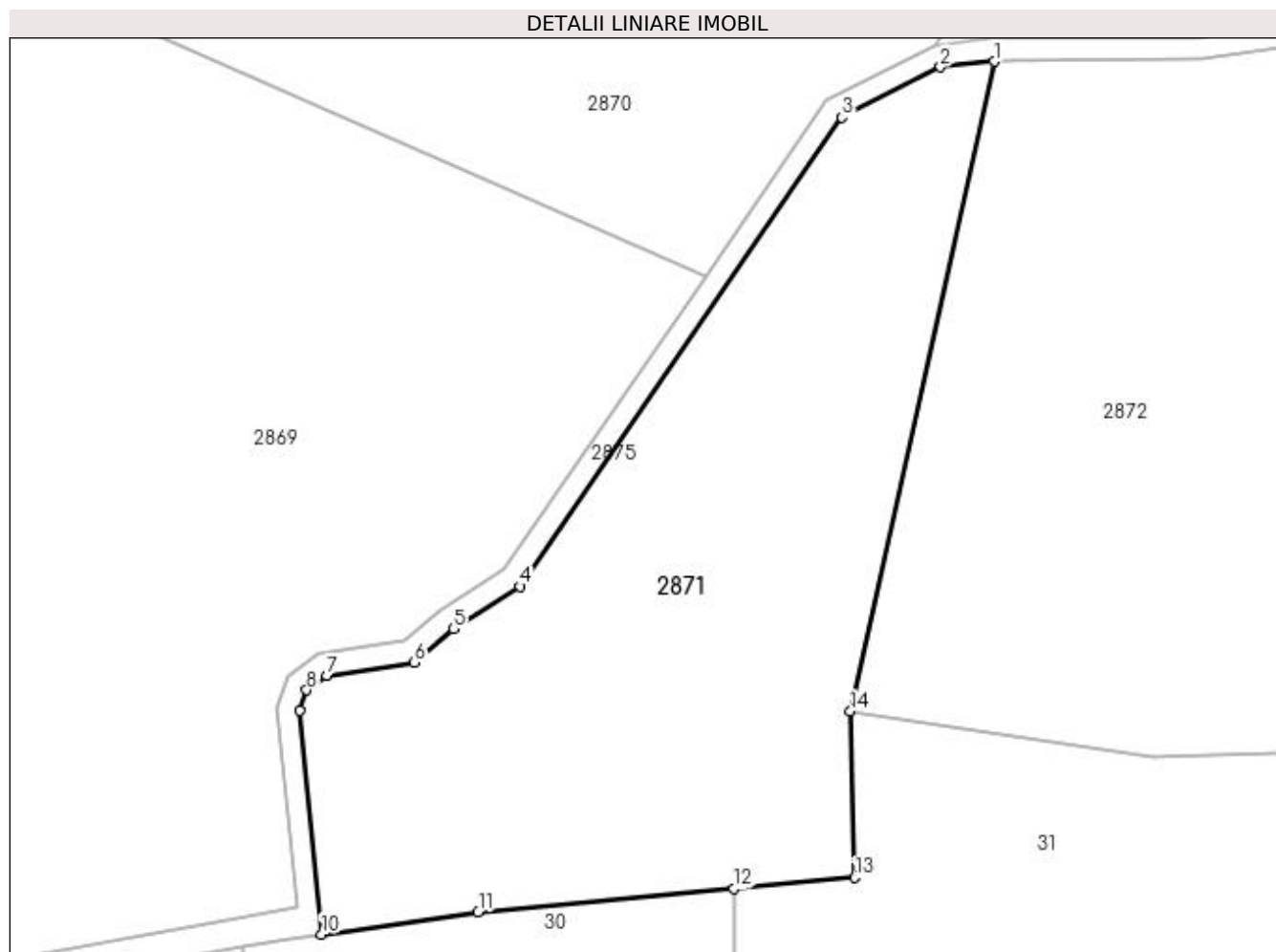
Inscrieri privind dezmembramintele dreptului de proprietate, drepturi reale de garanție și sarcini	Referințe
NU SUNT	

Anexa Nr. 1 La Partea I

Teren

Nr cadastral	Suprafața (mp)*	Observații / Referințe
	5.127	

* Suprafața este determinată în planul de proiecție Stereo 70.



Date referitoare la teren

Crt	Categorie folosință	Intra vilan	Suprafața (mp)	Tarla	Parcelă	Nr. topo	Observații / Referințe
1	pasune	NU	5.127	-	1803/2	-	Rezerva la dispoziția Comisiei locale de fond funciar.

Lungime Segmente

1) Valorile lungimilor segmentelor sunt obținute din proiecție în plan.

Punct început	X / Y	Punct sfârșit	X / Y	Lungime segment (** (m)
1	411.246,291 523.320,377	2	411.239,027 523.319,622	7.304
2	411.239,027 523.319,622	3	411.225,778 523.312,856	14.877
3	411.225,778 523.312,856	4	411.182,442 523.249,767	76.538
4	411.182,442 523.249,767	5	411.173,446 523.244,031	10.669
5	411.173,446 523.244,031	6	411.168,155 523.239,548	6.935

Punct început	X / Y	Punct sfârșit	X / Y	Lungime segment (** (m)
6	411.168,155 523.239,548	7	411.156,431 523.237,73	11.864
7	411.156,431 523.237,73	8	411.153,709 523.235,806	3.333
8	411.153,709 523.235,806	9	411.152,777 523.233,045	2.914
9	411.152,777 523.233,045	10	411.155,705 523.202,94	30.247
10	411.155,705 523.202,94	11	411.176,795 523.205,908	21.298
11	411.176,795 523.205,908	12	411.211,214 523.209,08	34.565
12	411.211,214 523.209,08	13	411.227,493 523.210,58	16.348
13	411.227,493 523.210,58	14	411.226,92 523.232,932	22.359
14	411.226,92 523.232,932	1	411.246,291 523.320,377	89.565

** Lungimile segmentelor sunt determinate în planul de proiecție Stereo 70 și sunt rotunjite la 1 milimetru.

*** Distanța dintre puncte este formată din segmente cumulate ce sunt mai mici decât valoarea 1 milimetru.

**DATE DESPRE IMOBILUL NR. 2872**

Oficiul de Cadastru și Publicitate Imobiliară ALBA
Biroul de Cadastru și Publicitate Imobiliară Blaj

A. Partea I. Descrierea imobilului

TEREN Extravilan

Adresa: Jud. Alba

Nr. Crt	Nr cadastral Nr. topografic	Suprafața* (mp)	Observații / Referințe
A1		11.800	Sector cadastral:40 Teren neimprejmuit;

B. Partea II. Proprietari și acte

Inscrieri privitoare la dreptul de proprietate și alte drepturi reale		Referințe
1 / 24/04/2023		
Act Administrativ nr. 6487/844, din 30/08/1995 emis de CJPSDPAT ALBA;		
B1	Intabulare, drept de PROPRIETATE, dobândit prin Reconstituire, cota actuala 1/1 1) PACURARU N CORNELIA 2) TRIF N CAROLINA	A1

C. Partea III. SARCINI .

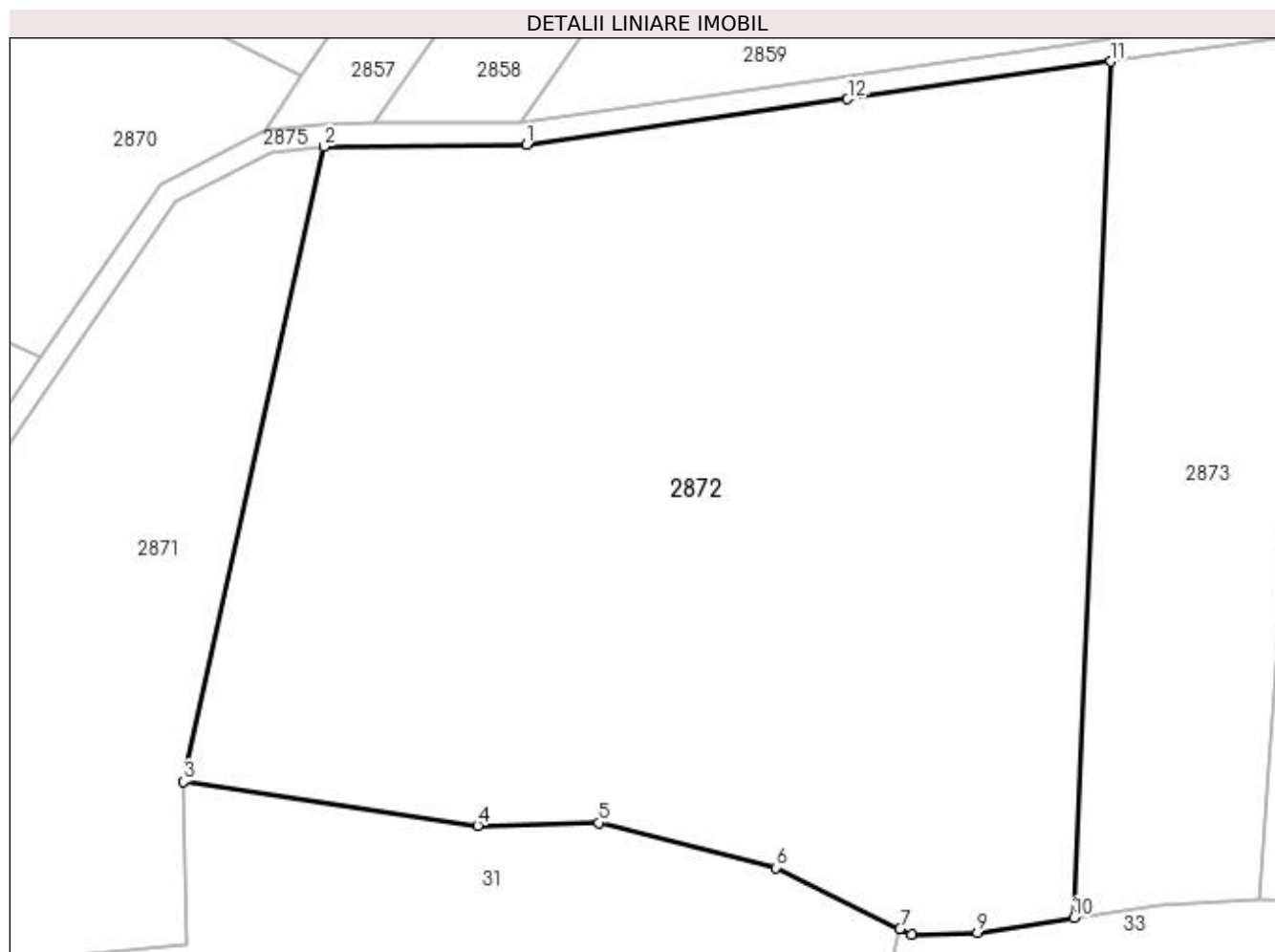
Inscrieri privind dezmembramintele dreptului de proprietate, drepturi reale de garanție și sarcini	Referințe
NU SUNT	

Anexa Nr. 1 La Partea I

Teren

Nr cadastral	Suprafața (mp)*	Observații / Referințe
	11.800	

* Suprafața este determinată în planul de proiecție Stereo 70.



Date referitoare la teren

Crt	Categorie folosință	Intra vilan	Suprafața (mp)	Tarla	Parcelă	Nr. topo	Observații / Referințe
1	faneata	NU	11.800	-	1802/1	-	

Lungime Segmente

1) Valorile lungimilor segmentelor sunt obținute din proiecție în plan.

Punct început	X / Y	Punct sfârșit	X / Y	Lungime segment (** (m)
1	411.274,221 523.320,625	2	411.246,291 523.320,377	27.931
2	411.246,291 523.320,377	3	411.226,92 523.232,932	89.565
3	411.226,92 523.232,932	4	411.267,519 523.226,891	41.046
4	411.267,519 523.226,891	5	411.284,185 523.227,269	16.67
5	411.284,185 523.227,269	6	411.308,534 523.221,108	25.116

Punct început	X / Y	Punct sfârșit	X / Y	Lungime segment (** (m)
6	411.308,534 523.221,108	7	411.325,654 523.212,707	19.07
7	411.325,654 523.212,707	8	411.327,254 523.211,922	1.782
8	411.327,254 523.211,922	9	411.336,346 523.212,151	9.095
9	411.336,346 523.212,151	10	411.349,591 523.214,209	13.404
10	411.349,591 523.214,209	11	411.354,754 523.332,076	117.98
11	411.354,754 523.332,076	12	411.318,446 523.326,914	36.672
12	411.318,446 523.326,914	1	411.274,221 523.320,625	44.67

** Lungimile segmentelor sunt determinate în planul de proiecție Stereo 70 și sunt rotunjite la 1 milimetru.

*** Distanța dintre puncte este formată din segmente cumulate ce sunt mai mici decât valoarea 1 milimetru.

**DATE DESPRE IMOBILUL NR. 2873**

Oficiul de Cadastru și Publicitate Imobiliară ALBA
Biroul de Cadastru și Publicitate Imobiliară Blaj

A. Partea I. Descrierea imobilului

TEREN Extravilan

Adresa: Jud. Alba

Nr. Crt	Nr cadastral Nr. topografic	Suprafața* (mp)	Observații / Referințe
A1		3.200	Sector cadastral:40 Teren neimprijmit;

B. Partea II. Proprietari și acte

Inscrieri privitoare la dreptul de proprietate și alte drepturi reale	Referințe
1 / 24/04/2023	
Act Administrativ nr. 7078/964, din 14/12/1995 emis de CJPSDPAT ALBA;	
B1	A1
Intabulare, drept de PROPRIETATE, dobandit prin Reconstituire, cota actuala 1/1 1) SIRBU S MARIANA	

C. Partea III. SARCINI .

Inscrieri privind dezmembramintele dreptului de proprietate, drepturi reale de garanție și sarcini	Referințe
NU SUNT	

Anexa Nr. 1 La Partea I

Teren

Nr cadastral	Suprafața (mp)*	Observații / Referințe
	3.200	

* Suprafața este determinată în planul de proiecție Stereo 70.



Date referitoare la teren

Crt	Categorie folosință	Intravilan	Suprafața (mp)	Tarla	Parcelă	Nr. topo	Observații / Referințe
1	faneata	NU	3.200	-	1802/2	-	

Lungime Segmente

1) Valorile lungimilor segmentelor sunt obținute din proiecție în plan.

Punct început	X / Y	Punct sfârșit	X / Y	Lungime segment (** (m)
1	411.354,754 523.332,076	2	411.349,591 523.214,209	117.98
2	411.349,591 523.214,209	3	411.361,586 523.216,073	12.139
3	411.361,586 523.216,073	4	411.375,217 523.216,691	13.645
4	411.375,217 523.216,691	5	411.383,587 523.336,177	119.778
5	411.383,587 523.336,177	1	411.354,754 523.332,076	29.124

**** Lungimile segmentelor sunt determinate în planul de proiecție Stereo 70 și sunt rotunjite la 1 milimetru.**

***** Distanța dintre puncte este formată din segmente cumulate ce sunt mai mici decât valoarea 1 milimetru.**

**DATE DESPRE IMOBILUL NR. 2874**

Oficiul de Cadastru și Publicitate Imobiliară ALBA
Biroul de Cadastru și Publicitate Imobiliară Blaj

A. Partea I. Descrierea imobilului

TEREN Extravilan

Adresa: Jud. Alba

Nr. Crt	Nr cadastral Nr. topografic	Suprafața* (mp)	Observații / Referințe
A1		20.372	Sector cadastral:40 Teren neimprijmit;

B. Partea II. Proprietari și acte

Inscrieri privitoare la dreptul de proprietate și alte drepturi reale		Referințe
1 / 24/04/2023		
Act Normativ nr. 7, din 13/03/1996 emis de PARLAMENTUL ROMANIEI;		
B1	Inscrierea provizorie, drept de PROPRIETATE, dobandit prin Lege, cota actuala 1/1	A1
1) UAT BUCERDEA GRANOASA , CIF:18866256, PROPRIETAR NEIDENTIFICAT		

C. Partea III. SARCINI .

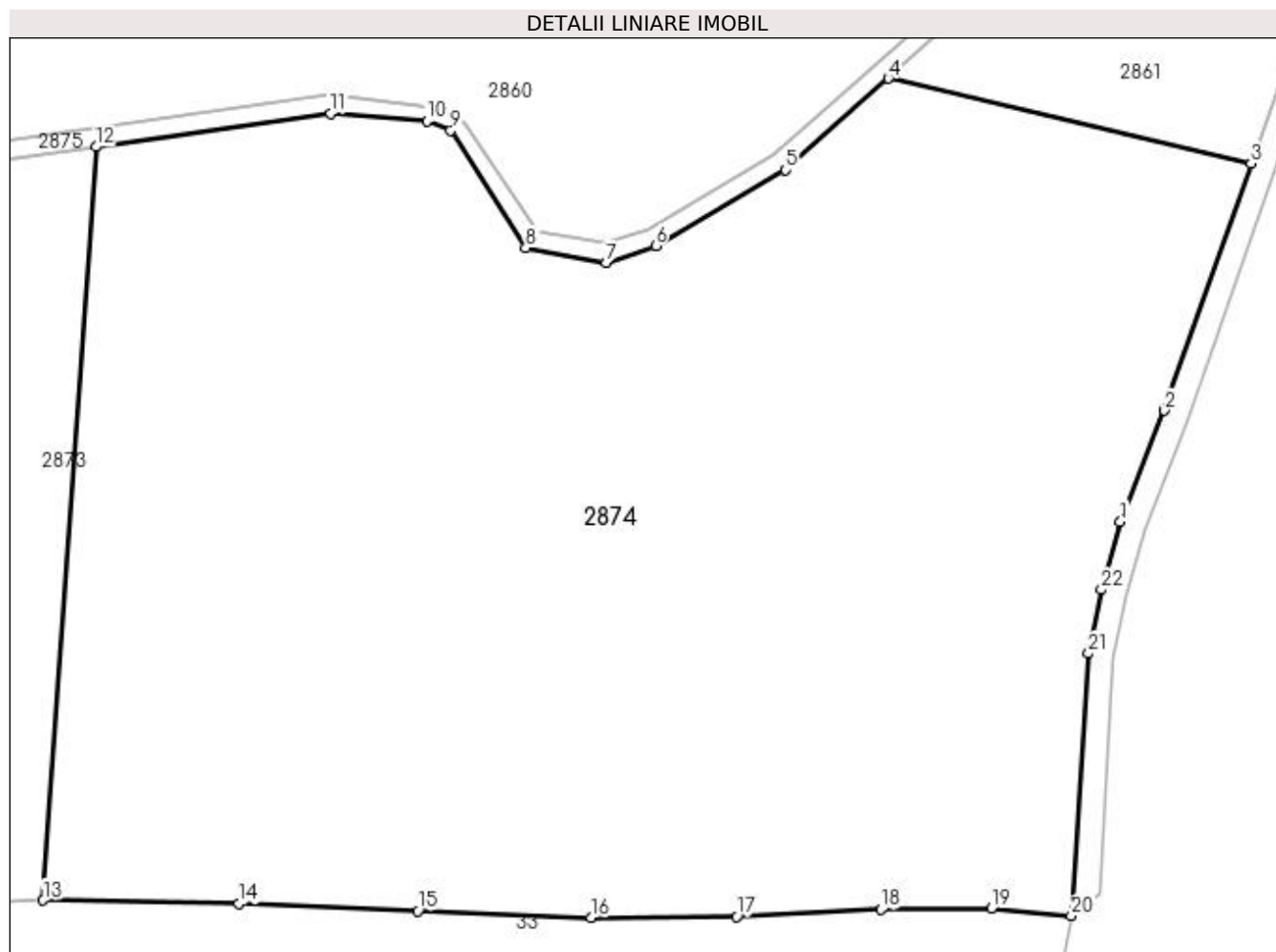
Inscrieri privind dezmembramintele dreptului de proprietate, drepturi reale de garanție și sarcini	Referințe
NU SUNT	

Anexa Nr. 1 La Partea I

Teren

Nr cadastral	Suprafața (mp)*	Observații / Referințe
	20.372	

* Suprafața este determinată în planul de proiecție Stereo 70.



Date referitoare la teren

Crt	Categorie folosință	Intra vilan	Suprafața (mp)	Tarla	Parcelă	Nr. topo	Observații / Referințe
1	faneata	NU	20.372	-	1802	-	Rezerva la dispozitia Comisiei locale de fond funciar.

Lungime Segmente

1) Valorile lungimilor segmentelor sunt obținute din proiecție în plan.

Punct început	X / Y	Punct sfârșit	X / Y	Lungime segment (** (m)
1	411.546,118 523.276,756	2	411.553,124 523.294,348	18.936
3	411.566,842 523.333,515	4	411.509,293 523.347,022	59.113
5	411.493,016 523.332,506	6	411.472,369 523.320,441	23.914
7	411.464,552 523.317,749	8	411.451,804 523.320,146	12.971
9	411.439,886 523.338,779	10	411.436,088 523.340,22	4.061

Punct început	X / Y	Punct sfârșit	X / Y	Lungime segment (** (m)
2	411.553,124 523.294,348	3	411.566,842 523.333,515	41.5
4	411.509,293 523.347,022	5	411.493,016 523.332,506	21.81
6	411.472,369 523.320,441	7	411.464,552 523.317,749	8.268
8	411.451,804 523.320,146	9	411.439,886 523.338,779	22.119
10	411.436,088 523.340,22	11	411.420,834 523.341,473	15.305

Punct început	X / Y	Punct sfârșit	X / Y	Lungime segment (** (m)
11	411.420,834 523.341,473	12	411.383,587 523.336,177	37.622
13	411.375,217 523.216,691	14	411.406,285 523.216,162	31.073
15	411.434,662 523.215,019	16	411.462,118 523.213,963	27.476
17	411.485,272 523.214,122	18	411.508,118 523.215,252	22.874
19	411.525,614 523.215,462	20	411.538,325 523.214,216	12.772
21	411.541,068 523.255,84	22	411.543,088 523.265,937	10.297

Punct început	X / Y	Punct sfârșit	X / Y	Lungime segment (** (m)
12	411.383,587 523.336,177	13	411.375,217 523.216,691	119.778
14	411.406,285 523.216,162	15	411.434,662 523.215,019	28.4
16	411.462,118 523.213,963	17	411.485,272 523.214,122	23.155
18	411.508,118 523.215,252	19	411.525,614 523.215,462	17.497
20	411.538,325 523.214,216	21	411.541,068 523.255,84	41.714
22	411.543,088 523.265,937	1	411.546,118 523.276,756	11.235

** Lungimile segmentelor sunt determinate în planul de proiecție Stereo 70 și sunt rotunjite la 1 milimetru.

*** Distanța dintre puncte este formată din segmente cumulate ce sunt mai mici decât valoarea 1 milimetru.

**DATE DESPRE IMOBILUL NR. 2875**

Oficiul de Cadastru și Publicitate Imobiliară ALBA
Biroul de Cadastru și Publicitate Imobiliară Blaj

A. Partea I. Descrierea imobilului

TEREN Extravilan

Adresa: Jud. Alba

Nr. Crt	Nr cadastral Nr. topografic	Suprafața* (mp)	Observații / Referințe
A1		3.073	Sector cadastral:40 Teren neimpregmuit;

B. Partea II. Proprietari și acte

Inscrieri privitoare la dreptul de proprietate și alte drepturi reale		Referințe
1 / 24/04/2023		
Act Normativ nr. 7, din 13/03/1996 emis de PARLAMENTUL ROMANIEI;		
B1	Inscrierea provizorie, drept de PROPRIETATE, dobandit prin Lege, cota actuala 1/1	A1
1) UAT BUCERDEA GRANOASA , CIF:18866256, PROPRIETAR NEIDENTIFICAT		

C. Partea III. SARCINI .

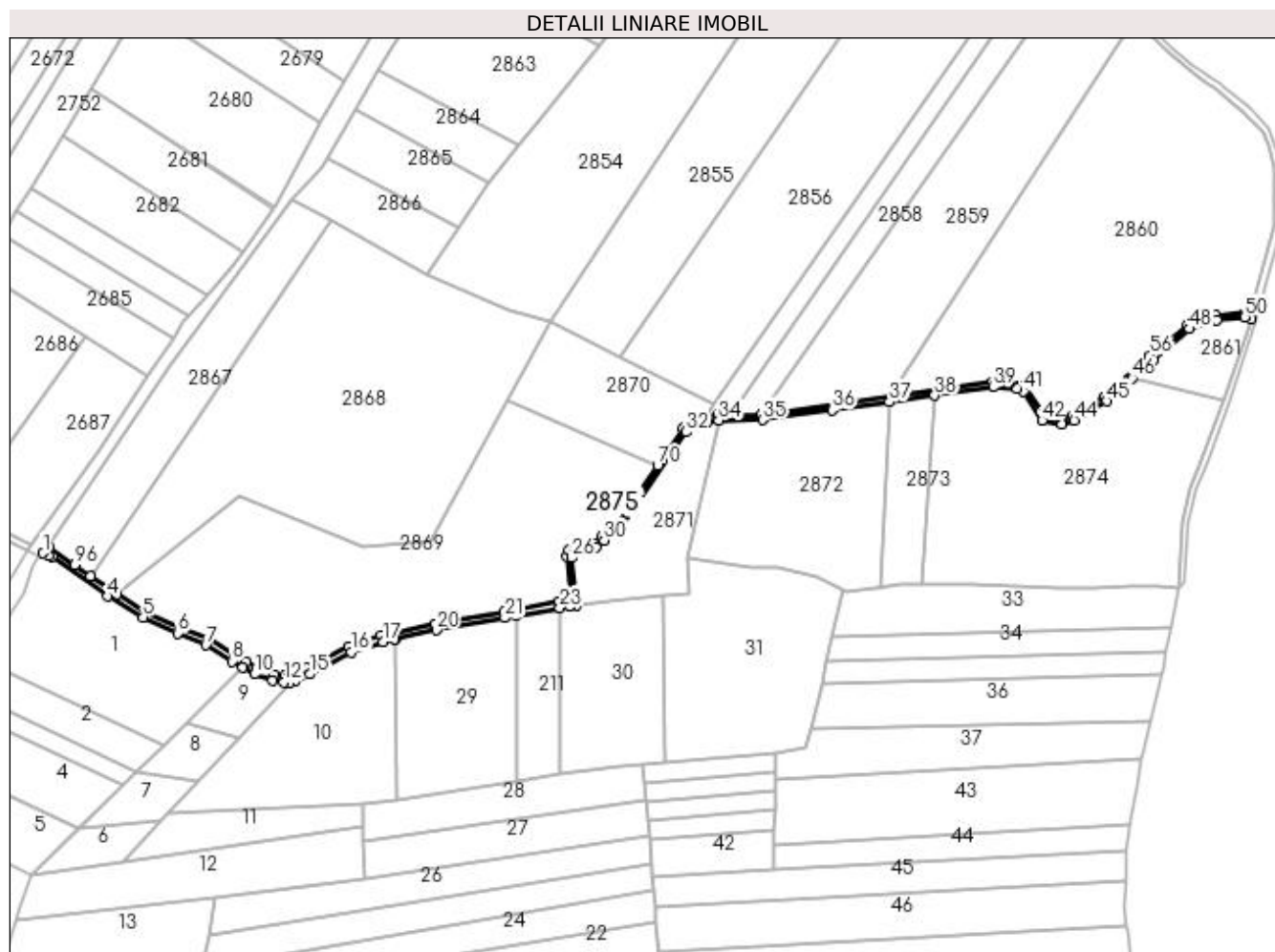
Inscrieri privind dezmembramintele dreptului de proprietate, drepturi reale de garanție și sarcini	Referințe
NU SUNT	

Anexa Nr. 1 La Partea I

Teren

Nr cadastral	Suprafața (mp)*	Observații / Referințe
	3.073	

* Suprafața este determinată în planul de proiecție Stereo 70.



Date referitoare la teren

Crt	Categorie folosință	Intravilan	Suprafața (mp)	Tarla	Parcelă	Nr. topo	Observații / Referințe
1	drum	NU	3.073	-	1801	-	Rezerva la dispoziția Comisiei locale de fond funciar.

Lungime Segmente

1) Valorile lungimilor segmentelor sunt obținute din proiecție în plan.

Punct început	X / Y	Punct sfârșit	X / Y	Lungime segment	Punct început	X / Y	Punct sfârșit	X / Y	Lungime segment	Punct început	X / Y	Punct sfârșit	X / Y	Lungime segment
1	410.816,64 523.236,002	2	410.820,325 523.234,546	3.962	2	410.820,325 523.234,546	3	410.822,179 523.233,837	1.985	3	410.822,179 523.233,837	4	410.857,767 523.208,549	43.658
4	410.857,767 523.208,549	5	410.880,269 523.195,269	26.128	5	410.880,269 523.195,269	6	410.902,155 523.185,132	24.12	6	410.902,155 523.185,132	7	410.920,097 523.177,56	19.474
7	410.920,097 523.177,56	8	410.936,684 523.167,122	19.598	8	410.936,684 523.167,122	9	410.943,656 523.163,234	7.983	9	410.943,656 523.163,234	10	410.951,13 523.159,065	8.558
10	410.951,13 523.159,065	11	410.962,643 523.154,971	12.219	11	410.962,643 523.154,971	12	410.969,772 523.153,911	7.207	12	410.969,772 523.153,911	13	410.973,278 523.152,965	3.631
13	410.973,278 523.152,965	14	410.976,779 523.154,677	3.897	14	410.976,779 523.154,677	15	410.986,197 523.159,064	10.39	15	410.986,197 523.159,064	16	411.012,449 523.172,964	29.705

Punct început	X / Y	Punct sfârșit	X / Y	Lungime segment	Punct început	X / Y	Punct sfârșit	X / Y	Lungime segment	Punct început	X / Y	Punct sfârșit	X / Y	Lungime segment
16	411.012,449 523.172,964	17	411.032,619 523.179,657	21.251	17	411.032,619 523.179,657	18	411.039,785 523.181,196	7.329	18	411.039,785 523.181,196	19	411.040,767 523.181,407	1.004
19	411.040,767 523.181,407	20	411.066,641 523.186,963	26.464	20	411.066,641 523.186,963	21	411.110,314 523.194,83	44.376	21	411.110,314 523.194,83	22	411.117,789 523.196,196	7.599
22	411.117,789 523.196,196	23	411.145,224 523.201,208	27.889	23	411.145,224 523.201,208	24	411.151,355 523.202,328	6.232	24	411.151,355 523.202,328	25	411.155,705 523.202,94	4.393
25	411.155,705 523.202,94	26	411.152,777 523.233,045	30.247	26	411.152,777 523.233,045	27	411.153,709 523.235,806	2.914	27	411.153,709 523.235,806	28	411.156,431 523.237,73	3.333
28	411.156,431 523.237,73	29	411.168,155 523.239,548	11.864	29	411.168,155 523.239,548	30	411.173,446 523.244,031	6.935	30	411.173,446 523.244,031	31	411.182,442 523.249,767	10.669
31	411.182,442 523.249,767	32	411.225,778 523.312,856	76.538	32	411.225,778 523.312,856	33	411.239,027 523.319,622	14.877	33	411.239,027 523.319,622	34	411.246,291 523.320,377	7.304
34	411.246,291 523.320,377	35	411.274,221 523.320,625	27.931	35	411.274,221 523.320,625	36	411.318,446 523.326,914	44.67	36	411.318,446 523.326,914	37	411.354,754 523.332,076	36.672
37	411.354,754 523.332,076	38	411.383,587 523.336,177	29.124	38	411.383,587 523.336,177	39	411.420,834 523.341,473	37.622	39	411.420,834 523.341,473	40	411.436,088 523.340,22	15.305
40	411.436,088 523.340,22	41	411.439,886 523.338,779	4.061	41	411.439,886 523.338,779	42	411.451,804 523.320,146	22.119	42	411.451,804 523.320,146	43	411.464,552 523.317,749	12.971
43	411.464,552 523.317,749	44	411.472,369 523.320,441	8.268	44	411.472,369 523.320,441	45	411.493,016 523.332,506	23.914	45	411.493,016 523.332,506	46	411.509,293 523.347,022	21.81
46	411.509,293 523.347,022	47	411.522,786 523.359,055	18.079	47	411.522,786 523.359,055	48	411.545,857 523.378,512	30.18	48	411.545,857 523.378,512	49	411.563,032 523.384,189	18.089
49	411.563,032 523.384,189	50	411.580,974 523.386,034	18.037	50	411.580,974 523.386,034	51	411.584,846 523.384,924	4.029	51	411.584,846 523.384,924	52	411.584,63 523.388,107	3.19
52	411.584,63 523.388,107	53	411.581,243 523.389,078	3.523	53	411.581,243 523.389,078	54	411.562,4 523.387,14	18.943	54	411.562,4 523.387,14	55	411.544,365 523.381,179	18.994
55	411.544,365 523.381,179	56	411.520,82 523.361,322	30.801	56	411.520,82 523.361,322	57	411.491,243 523.334,945	39.63	57	411.491,243 523.334,945	58	411.471,112 523.323,181	23.317
58	411.471,112 523.323,181	59	411.464,326 523.320,844	7.177	59	411.464,326 523.320,844	60	411.453,58 523.322,864	10.934	60	411.453,58 523.322,864	61	411.442,072 523.340,107	20.73
61	411.442,072 523.340,107	62	411.437,384 523.342,337	5.191	62	411.437,384 523.342,337	63	411.420,745 523.344,491	16.778	63	411.420,745 523.344,491	64	411.355,256 523.335,178	66.147
64	411.355,256 523.335,178	65	411.273,338 523.323,615	82.73	65	411.273,338 523.323,615	66	411.253,34 523.323,54	19.999	66	411.253,34 523.323,54	67	411.245,967 523.323,513	7.373
67	411.245,967 523.323,513	68	411.238,31 523.322,625	7.708	68	411.238,31 523.322,625	69	411.223,736 523.315,181	16.365	69	411.223,736 523.315,181	70	411.207,392 523.291,388	28.866
70	411.207,392 523.291,388	71	411.180,314 523.251,969	47.823	71	411.180,314 523.251,969	72	411.171,662 523.246,451	10.262	72	411.171,662 523.246,451	73	411.166,86 523.242,383	6.293
73	411.166,86 523.242,383	74	411.155,274 523.240,586	11.725	74	411.155,274 523.240,586	75	411.151,179 523.237,691	5.015	75	411.151,179 523.237,691	76	411.149,76 523.233,486	4.438
76	411.149,76 523.233,486	77	411.152,337 523.206,578	27.031	77	411.152,337 523.206,578	78	411.144,505 523.205,143	7.962	78	411.144,505 523.205,143	79	411.109,6 523.198,766	35.483
79	411.109,6 523.198,766	80	411.065,866 523.190,888	44.437	80	411.065,866 523.190,888	81	411.039,927 523.185,318	26.53	81	411.039,927 523.185,318	82	411.031,566 523.183,522	8.552
82	411.031,566 523.183,522	83	411.010,872 523.176,655	21.803	83	411.010,872 523.176,655	84	410.984,416 523.162,647	29.937	84	410.984,416 523.162,647	85	410.972,87 523.157,218	12.758
85	410.972,87 523.157,218	86	410.970,59 523.157,833	2.362	86	410.970,59 523.157,833	87	410.963,616 523.158,87	7.05	87	410.963,616 523.158,87	88	410.952,786 523.162,722	11.495
88	410.952,786 523.162,722	89	410.945,604 523.166,727	8.223	89	410.945,604 523.166,727	90	410.938,725 523.170,564	7.877	90	410.938,725 523.170,564	91	410.921,952 523.181,119	19.817
91	410.921,952 523.181,119	92	410.903,774 523.188,79	19.731	92	410.903,774 523.188,79	93	410.882,131 523.198,815	23.852	93	410.882,131 523.198,815	94	410.863,404 523.209,867	21.745
94	410.863,404 523.209,867	95	410.846,738 523.221,293	20.207	95	410.846,738 523.221,293	96	410.836,591 523.228,503	12.447	96	410.836,591 523.228,503	97	410.819,842 523.240,228	20.445
97	410.819,842 523.240,228	1	410.816,64 523.236,002	5.303										

** Lungimile segmentelor sunt determinate în planul de proiecție Stereo 70 și sunt rotunjite la 1 milimetru.

*** Distanța dintre puncte este formată din segmente cumulate ce sunt mai mici decât valoarea 1 milimetru.

